

# ÚZEMNÍ STUDIE KRAJINY SPRÁVNÍHO OBVODU ORP LIBEREC

## 25. HYDROMORFOLOGIE



EVROPSKÁ UNIE  
Evropský fond pro regionální rozvoj  
Integrovaný regionální operační program



MINISTERSTVO  
PRO MÍSTNÍ  
ROZVOJ ČR

Liberec

### ADMINISTRATIVNÍ ČLENĚNÍ

- OBEC S ROZŠÍŘENOU PŮSOBNOSTÍ
- OBEC
- HRANICE OBCE S ROZŠÍŘ. PŮSOBNOSTÍ
- HRANICE OBCE
- ⋯ HRANICE ČÁSTI OBCE

▭ VYMEZENÁ NIVA PÁTEŘNÍCH TOKŮ  
POVODÍ IV. ŘÁDU

### PROSTUPNOST MIGRAČNÍCH PŘEKÁŽEK

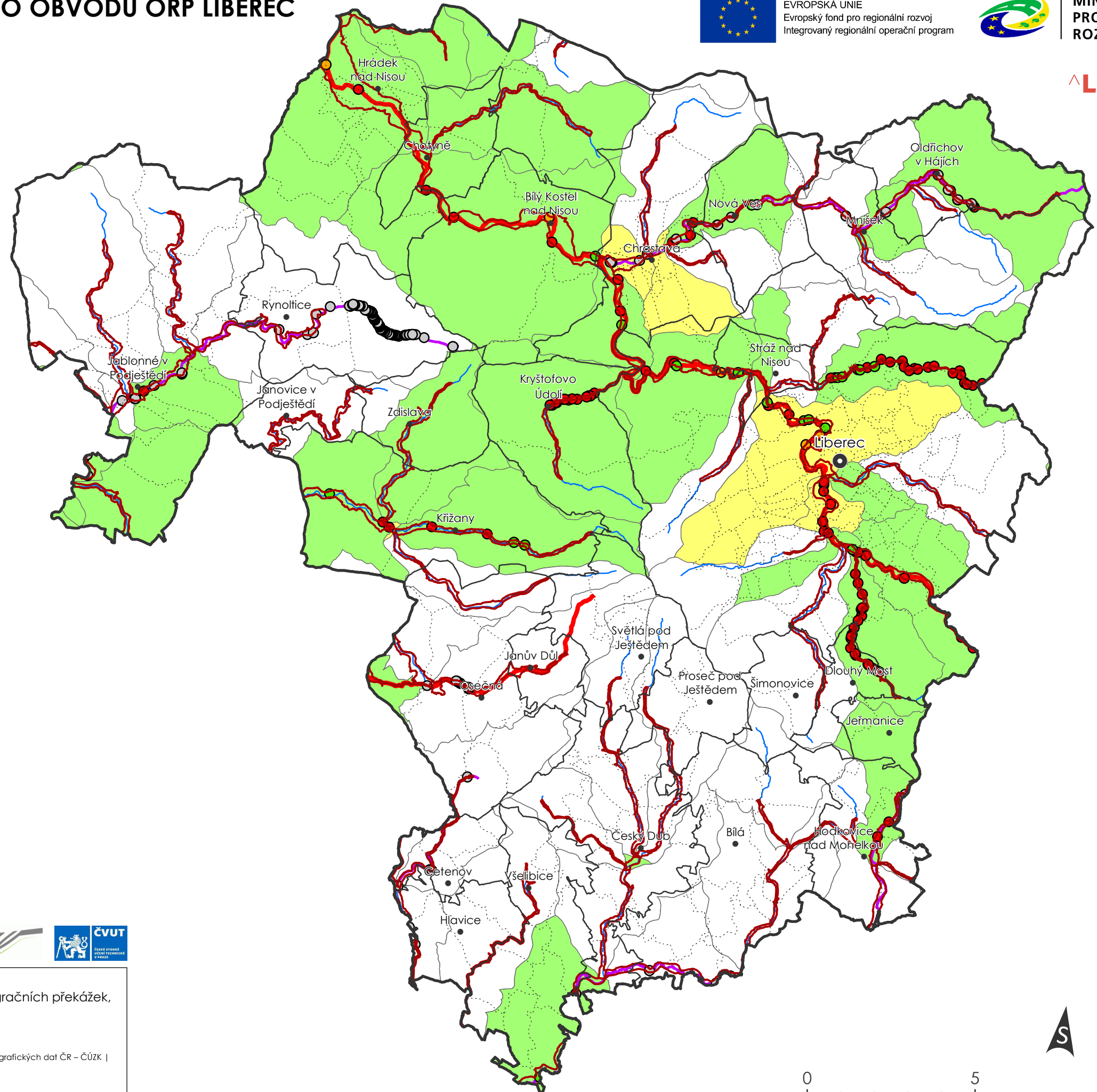
- PRŮCHODNÉ
- ČÁSTEČNĚ
- NEPRŮCHODNÉ
- NEHODNOCENO

### ÚZEMNĚ VÝZNAMNÉ TOKY

- PRIORITNÍ ÚSEK OBNOVY POPROUDOVÉ  
MIGRACE
- MIGRAČNĚ VÝZNAMNÝ TOK
- MIGRAČNĚ MĚNĚ VÝZNAMNÝ TOK
- ZAJÍMAVÉ MÍSTO S OBNOVOU  
POPROUDOVÉ MIGRACE

### ZHODNOCENÍ VÝZNAMNOSTI HYDROMORFOLOGICKÝCH VLIVŮ

- BEZ OVLIVNĚNÍ
- MALÉ OVLIVNĚNÍ
- STŘEDNÍ OVLIVNĚNÍ



**POPIS:**  
Kategorie významnosti hydromorfologických vlivů, prostupnost migračních překážek, územně významné toky z pohledu migrační prostupnosti.

**ZDROJ DAT:**  
Povodí Labe, státní podnik, 2018 | AOPK ČR | TA04020765 – VÚV TGM, v.v.i. | Základní báze geografických dat ČR – ČÚZK | Administrativní členění – ArcČR® 500

