

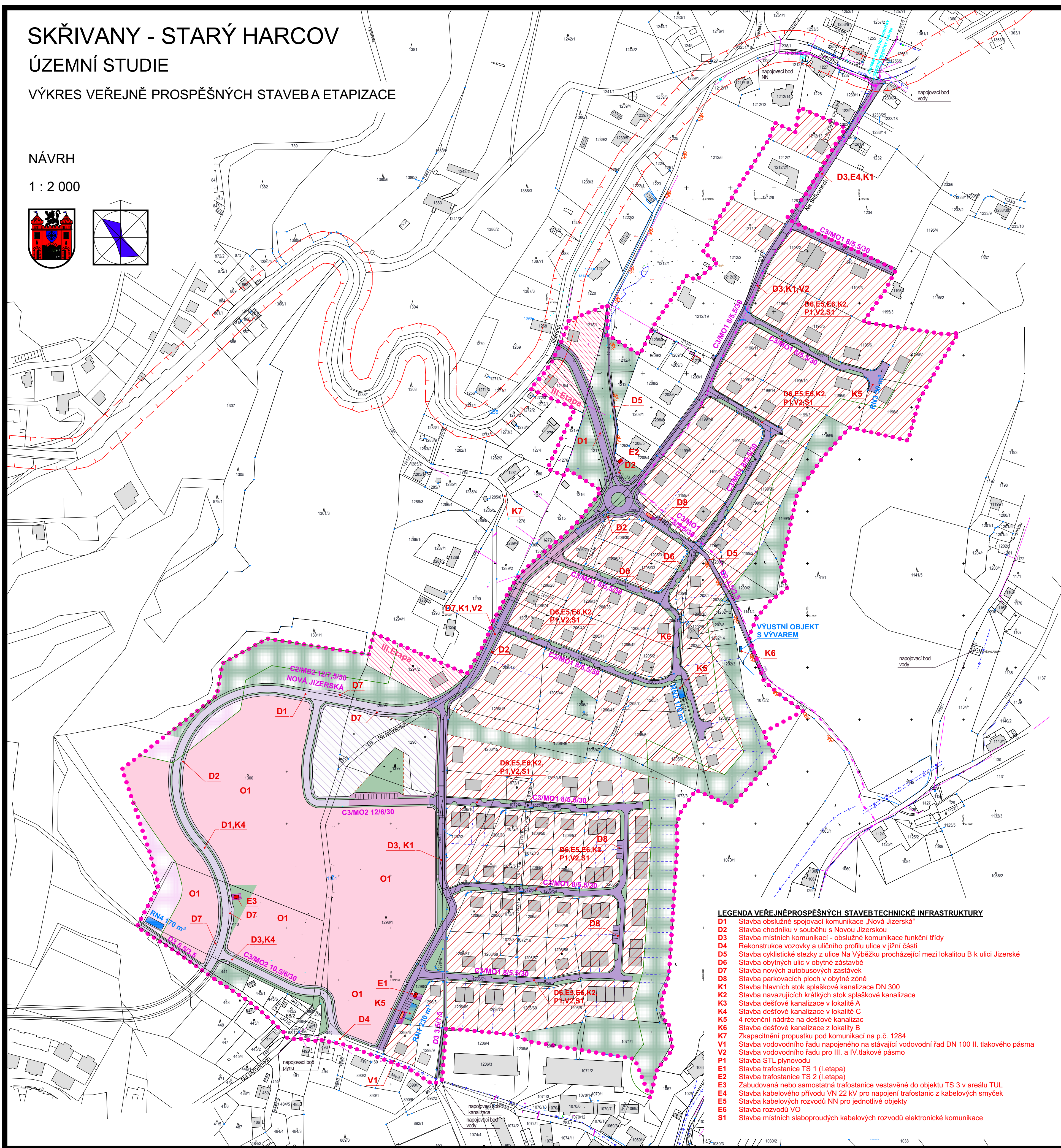
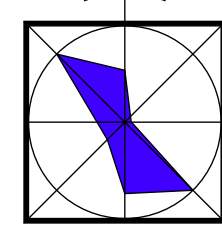
SKŘIVANY - STARÝ HARCOV

ÚZEMNÍ STUDIE

VÝKRES VEŘEJNĚ PROSPĚŠNÝCH STAVEBA ETAPIZACE

NÁVRH

1 : 2 000



LEGENDA VEŘEJNĚ PROSPĚŠNÝCH STAVEB TECHNICKÉ INFRASTRUKTURY

- D1 Stavba obslužné spojovací komunikace „Nová Jizerská“
- D2 Stavba chodníku v souběhu s Novou Jizerskou
- D3 Stavba místních komunikací - obslužné komunikace funkční třídy
- D4 Rekonstrukce vozovky a uličního profilu ulice v jižní části
- D5 Stavba cyklistické stezky z ulice Na Výběžku procházející mezi lokalitou B k ulici Jizerské
- D6 Stavba obytných ulic v obytné zástavbě
- D7 Stavba nových autobusových zastávek
- D8 Stavba parkovacích ploch v obytné zóně
- K1 Stavba hlavních stok splaškové kanalizace DN 300
- K2 Stavba navazujících krátkých stok splaškové kanalizace
- K3 Stavba dešťové kanalizace v lokalitě A
- K4 Stavba dešťové kanalizace v lokalitě C
- K5 4 retenční nádrže na dešťové kanalizaci
- K6 Stavba dešťové kanalizace z lokality B
- K7 Zkapacitnění propustku pod komunikací na p.č. 1284
- V1 Stavba vodovodního řadu napojeného na stávající vodovodní řad DN 100 II. třakového pásma
- V2 Stavba vodovodního řadu pro III. a IV. třakové pásmo
- P1 Stavba STL plynovodu
- E1 Stavba trafostanice TS 1 (I. etapa)
- E2 Stavba trafostanice TS 2 (I. etapa)
- E3 Zabudovaná nebo samostatná trafostanice vestavěná do objektu TS 3 v areálu TUL
- E4 Stavba kabelového přívodu VN 22 kV pro napojení trafostanic z kabelových smyček
- E5 Stavba kabelových rozvodů NN pro jednotlivé objekty
- E6 Stavba rozvodu VO
- S1 Stavba místních slaboproudých kabelových rozvodů elektronické komunikace

LEGENDA

- HRANICE ŘEŠENÉHO ÚZEMÍ
- ▭ HRANICE PARCEL
PODKLAD Z KATASTRÁLNÍ MAPY
- NÁVRH DĚLENÍ PARCEL
- ▭ STÁVAJÍCÍ ZÁSTAVBA
- ▭ NAVRHOVANÁ ZÁSTAVBA
- PODZEMNÍ VEDENÍ VN
- VODOVODNÍ ŘAD

VEŘEJNĚ PROSPĚŠNÉ STAVBY - NÁVRH

- ▭ KOMUNIKACE, SÍTĚ A ZPEVNĚNÉ PLOCHY
REALIZOVANÉ V I. ETAPĚ
- ▭ KOMUNIKACE, SÍTĚ A ZPEVNĚNÉ PLOCHY
REALIZOVANÉ V III. ETAPĚ
- ▭ CYKLOTRASA PROCHÁZEJÍCÍ ÚZEMÍM - I. ETAPA
- ▭ NÁVRH PLOCHY OSTATNÍ ZVÁŠTNÍ VYBAVENOSTI
TUL - IV. ETAPA
- ▭ NEZASTAVITELNÉ PLOCHY OSTATNÍ ZVÁŠTNÍ
VYBAVENOSTI TUL - IV. ETAPA
- ▭ SÍDELNÍ ZELEŇ
- ▭ VEŘEJNÁ ZELEŇ - OSTATNÍ MĚSTSKÁ
- ▭ TRAFOSTANICE - I. A III. ETAPA
- ▭ PLOCHY TECHNICKÉHO VYBAVENÍ
I. A III. ETAPA
- ▭ RETENČNÍ NÁDRŽE - I. A III. ETAPA

ETAPIZACE

- ▭ I. ETAPA - TECHNICKÁ INFRASTRUKTURA
- ▭ II. ETAPA - TECHNICKÁ INFRASTRUKTURA
- ▭ II. ETAPA - PLOCHY BYDLENÍ
A OBČANSKÉ VYBAVENOSTI
- ▭ III. ETAPA - TECHNICKÁ INFRASTRUKTURA
PRO TUL A DOSTAVBA KOMUNIKACE NOVÁ JIZERSKÁ
- ▭ III. ETAPA - PLOCHY BYDLENÍ
- ▭ IV. ETAPA - VÝSTAVBA TUL

Pořizovatel: Magistrát města Liberce,
odbor hlavního architekta, oddělení územ. plánování
Objednatel: JIZERSKÁ CZ - občanské sdružení pro výstavbu
rodinných domů v lokalitě „Na Skřivanech“
Zhotovitel: Agora s.r.o., architektonický a stavební ateliér,
U Soudu 536/6a, Liberec
Ing. arch. Milan Zrník

Výkres veřejně prospěšných staveb a etapizace

Měřítko 1:2000

leden 2015