

REVITALIZACE ÚZEMÍ LESNÍHO KOUPALIŠTĚ V LIBERCI



Stávající stav řešeného území



- Dlouhá léta nevyužívaný a chátrající prostor

Stávající stav řešeného území



- Konstrukce koupaliště je v havarijním stavu

Stávající stav řešeného území



- Po požáru šaten zůstal pouze rozpadlý beton. sokl

Stávající stav řešeného území



- Nejsou využívány plochy pro sporty a relaxaci

Stávající stav řešeného území

- Uvedení koupaliště do provozu podle současných norem je finančně náročné a nerentabilní.



- Dlouhodobě se nenašel investor, který by měl o rekonstrukci a provozování zájem

Současné možnosti

- Ponechání stávajícího stavu a postupná přeměna koupaliště v les

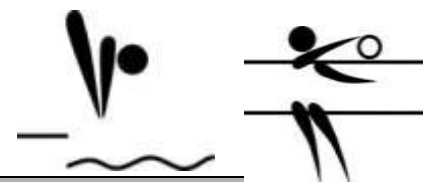
nebo

- Rozšíření využití místa kromě koupání o další funkce s možností získání finančních prostředků na realizaci z EU



Hlavní požadavky na návrh využití prostoru

- Vytvoření prostoru pro relaxaci, dětská hřiště atd.
- Využití volného prostoru pro naučné stezky s ekologickou tematikou pro výukové programy SEV Divizna a širší veřejnost
- Navržení objektu pro multifunkční využití (CHKO, Městské lesy Liberec, WC, SEV Divizna)
- Vytvoření místa pro kulturní akce, jarmarky apod.
- Ponechání původní funkce koupání



Návrh využití pozemku

Celková situace



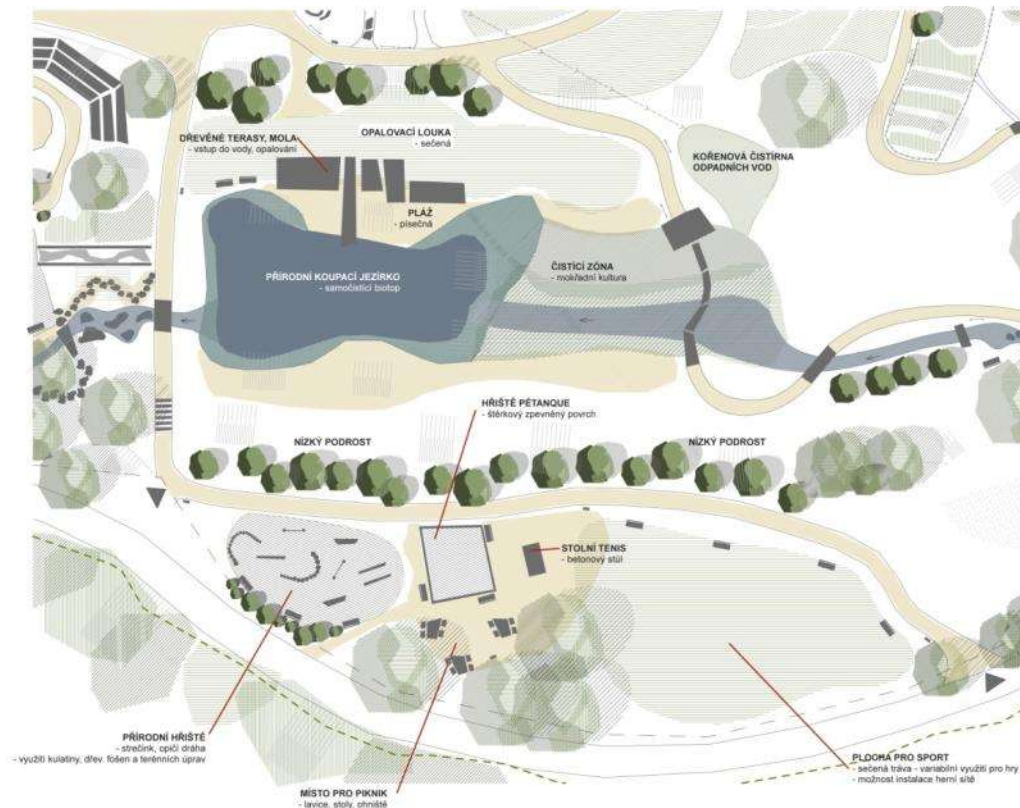
Návrh využití pozemku

Veřejný shromažďovací a relaxační prostor



Návrh využití pozemku

Sportovní a rekreační prostor



Návrh využití pozemku

Oblast naučných stezek



Návrh využití pozemku

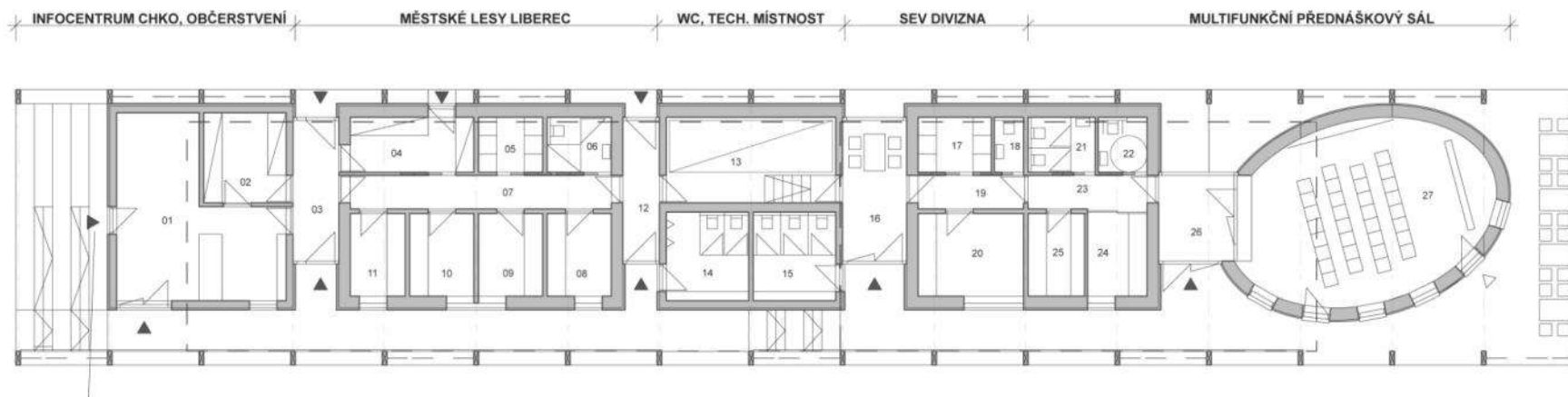
Budova informačního střediska „Lesní koupaliště“



Stavba využívá stávajícího základového soklu bývalých šaten

Návrh využití pozemku

Budova informačního střediska „Lesní koupaliště“



Návrh využití pozemku

Budova informačního střediska „Lesní koupaliště“



Při návrhu nešlo o polemiku jestli rekonstruovat koupaliště, nebo využít pozemek k jiným účelům.

Řešila se otázka jak adaptovat tento zarůstající pozemek i s možností koupání.

Jedinou reálnou možností jak kvalitně obnovit areál je připojit k místu další funkce využití.