

# Smlouva o převodu vlastnictví jednotky a spoluvlastnického podílu k pozemku

č.j. 5/12/0472

uzavřená podle ust. §6, §22 zákona 72/1994 Sb. v platném znění mezi smluvními stranami, a to:

prodávající: **STATUTÁRNÍ MĚSTO LIBEREC**

nám. Dr. Edvarda Beneše, Liberec 1-Staré město,  
zastoupené primátorkou města Bc. Martinou Rosenbergovou  
IČ: 00262978

bankovní spojení: KB Liberec, č. ú. 274115770257/0100  
VS: 0026000193

kupující: Němec Aleš ( \_\_\_\_\_ )

Statutární město Liberec  
Doručeno: 10.08.2012  
CJ MML 109461/12  
listy: 11 přílohy: 0



mm1bes4a6412fe

## Čl. I

### Úvodní ustanovení

1.1.

Prodávající je na základě zákona č. 172/1991 Sb. vlastníkem bytové jednotky č. 791/21, v budově čp. 791, ul. Borový vrch, Liberec 14, stojící na pozemku p.č. 1419, k.ú. Ruprechtice, o velikosti podlahové plochy 58,60 m<sup>2</sup>, umístěné ve 4. nadzemním podlaží, včetně podílu venkovních úprav sestávajících z inženýrských sítí příslušných k předmětné budově a včetně podílu 931/50000 na společných částech předmětné budovy a na pozemku, který tvoří s budovou funkční celek a to:

p.č. 1419 o výměře 364 m<sup>2</sup>  
k.ú. Ruprechtice.

Vlastnické právo je zapsáno v katastru nemovitostí na LV č. 3658 a LV č. 1283 pro katastrální území Ruprechtice a obec Liberec.

## Čl. II

### Předmět smlouvy

2.1.

Prodávající touto smlouvou převádí ze svého majetku, záměr byl zveřejněn v souladu se zákonem č.128/2000 Sb. v platném znění v době od 4.4.2012 do 14.5.2012, na základě usnesení č. 145/2012 Zastupitelstva města Liberec ze dne 28.6.2012 do vlastnictví kupující bytovou jednotku č. 791/21 specifikovanou v odst.1.1.

a spoluvlastnický podíl 931/50000

na společných částech budovy specifikovaných v odst. 2.4 a na pozemku specifikovaném v odst. 1.1 této smlouvy, a to se všemi právy a závazky spojenými s vlastnictvím nemovitosti a kupující je takto do svého výlučného vlastnictví přejímá.

č.j.:5/12/0472

2.2.

Jednotka - byt se skládá ze 4 místností s příslušenstvím o následující podlahové ploše:

kuchyň	11,40 m <sup>2</sup>
pokoj 1	15,70 m <sup>2</sup>
pokoj 2	8,20 m <sup>2</sup>
pokoj 3	13,30 m <sup>2</sup>
předsín	6,00 m <sup>2</sup>
koupelna	2,90 m <sup>2</sup>
WC	1,10 m <sup>2</sup>

Celková výměra podlahové plochy jednotky s příslušenstvím je 58,60 m<sup>2</sup>.

2.3.

Vybavení jednotky - bytu tvoří:

vestavěné skříňe	1 ks
regulátory tepla	1 ks
vodoměry	1 ks

Součástí jednotky je veškerá vnitřní instalace (potrubní rozvody vody, plynu, ústředního topení, elektroinstalace, odpady) kromě stoupacích vedení včetně uzavíracích ventilů.

K vlastnictví jednotky dále patří:

Podlahová krytina v místnostech bytu, nenosné příčky, vybavení zařizovacími předměty, vnitřní dveře a vnitřní okna nacházející se uvnitř bytu, vstupní dveře a vnější okna příslušející k bytu, vnitřní el. rozvody a k nim připojené instalační předměty (světla, zářivky, zásuvky) od spínacích hodin

2.4.

Dále je předmětem převodu spoluvlastnický podíl na společných částech budovy.

Společnými částmi budovy jsou:

- a) základy včetně izolací, obvodové a nosné zdivo, hlavní stěny, průčelí
- b) střecha
- c) hlavní svislé a vodorovné konstrukce
- d) vchody
- e) schodiště, okna a dveře přímo přístupné ze společných částí
- f) chodby a předsíně
- g) prádelna
- h) sušárny
- i) žehlárna, mandl
- j) máčárna
- k) kočárkárny
- l) akumulátory, HÚP, měření topení
- m) sklepní kóje
- n) rozvod tepla a teplé vody, vody, kanalizace, elektřiny, plynu včetně přípojek, domovní elektroinstalace, rozvody telekomunikací, i jsou-li umístěny mimo dům
- o) rozvody odsávání a větrání včetně ventilátorů
- p) výtahy (osobní a nákladní) včetně strojovny a výtahových šachet
- r) venkovní schodiště

č.j.:5/12/0472

2.5.

U společných částí budovy, vymezených v Čl. II, odst 2.4 se stává kupující podílovým spoluvlastníkem v poměru podlahové plochy jednotky k celkové ploše všech jednotek v budově.

Spoluvlastnický podíl ke společným částem je odvozený od vlastnictví jednotky a nemůže být samostatným předmětem koupě a prodeje.

2.6.

Kupující prohlašuje, že mu je stav převáděných nemovitostí znám. Kupující je přejímá do svého vlastnictví tak, jak stojí a leží. Oběma stranám nejsou známé žádné okolnosti, které by bránily volnému nakládání s nemovitostí.

2.7.

Vkladem do katastru nemovitostí přecházejí na kupujícího veškerá práva a povinnosti v plném rozsahu. Kupující vstupuje do práv a povinností pronajímatele bytové jednotky dle nájemní smlouvy ze dne 12.6.2007 s výpovědní lhůtou na dobu neurčitou.

### Čl. III

#### Kupní cena a platební podmínky

3.1.

Kupní cena byla oběma stranami dohodnuta na částku: 678.000,- Kč slovy: Šestsetsedmdesátosmtisíc korun.

Kupující zaplatí na účet prodávajícího celou kupní cenu ve výši: 678.000,- Kč (slovy: Šestsetsedmdesátosmtisíc korun) před podpisem této smlouvy, nejpozději však do 12.8.2012. Součástí kupní ceny je jistina ve výši 59.500,-Kč, která byla kupujícím uhrazena dne 11.5.2012, což obě strany stvrzují svými podpisy.

Kupní cena je považována za řádně uhrazenou, pokud k poslednímu dni splatnosti dojde platba na účet prodávajícího.

3.2.

Prodávající se zavazuje podat návrh na vklad vlastnického práva do katastru nemovitostí neprodleně po podpisu kupní smlouvy.

3.3.

Pokud kupující nezaplatí celou kupní cenu v termínu dle bodu č. 3.1., vyhrazuje si prodávající právo od této smlouvy jednostranně odstoupit a návrh na vklad vlastnického práva z této smlouvy vyplývající, na katastrální úřad nenavrhnout.

### Čl. IV

#### Zajišťování správy, provozu a oprav společných částí budovy

4.1.

Správu, provoz a opravy společných částí budovy zajišťuje správce dle rozhodnutí společenství vlastníků jednotek.

č.j.:5/12/0472

4.2.

Pravidla pro přispívání spoluvlastníků budovy na výdaje spojené se správou, opravami a údržbou společných částí budovy jsou součástí prohlášení vlastníka, stejně tak pravidla pro správu společných částí budovy.

4.3.

Vlastníci bytových jednotek jsou povinni zachovat provoz objektové předávací stanice dle § 13, odst.6 zákona č.72/94 Sb. v platném znění, a to ve prospěch uživatelů a vlastníků jednotek v domě č.p. 791, ul. Borový vrch, Liberec 14 a zachování přístupu vlastníku zařízení OPS do objektu k údržbě a opravám technologického zařízení a k odběrnému místu v budově, kde je umístěno fakturační měřidlo odběru topné vody a TUV – uvedeno v zaregistrovaném prohlášení spoluvlastníků budovy čp.791.

#### ČI V.

##### Platnost a účinnost smlouvy

5.1.

Tato smlouva je platná a účinná dnem podpisu smlouvy. Vlastnické právo k převáděným nemovitostem přechází na kupujícího dnem vkladu do katastru nemovitostí.

5.2.

Daň z převodu nemovitosti uhradí prodávající strana a poplatek za vklad vlastnického práva do katastru nemovitostí uhradí strana kupující.

#### ČI. VI.

##### Závěrečná ustanovení

6.1.

Tato smlouva se pořizuje ve 4 stejnopisech pro potřeby vkladu vlastnického práva do katastru nemovitostí.

6.2.

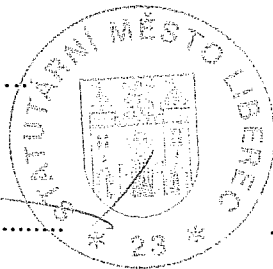
Obě strany prohlašují, že tato smlouva vyjadřuje jejich svobodnou vůli a shodně navrhuje, aby byl proveden následující vklad vlastnického práva do katastru nemovitostí.

6.3.

Smluvní strany souhlasí, že tato smlouva může být zveřejněna na webových stránkách Statutárního města Liberec ([www.liberec.cz](http://www.liberec.cz)), s výjimkou osobních údajů fyzických osob uvedených v této smlouvě.

V Liberci dne ..... 18. 07. 2012

.....  
**Statutární město Liberec**  
zastoupené primátorkou města  
Bc. Martinou Rosenbergovou



.....  
Němec Aleš

#### Příloha:

schémata určující polohu jednotky a společných částí domu

KATASTRÁLNÍ ÚŘAD PRO LIBERECKÝ KRAJ

KATASTRÁLNÍ PRACOVISŤE LIBEREC

Vklad práva povolen rozhodnutím č. j. V-4896; *loft-Far*

Vklad práva zapsán v katastru nemovitostí dne *1. 8. 2011*

Právní účinky vkladu vznikly dnem *19. 4. 2011*

Mgr. *Muška* *Jančík*



Příloha č.1 ke kupní smlouvě č.j. 5/12/0472 – bytová jednotka č. 791/21

Katastrální území: Ruprechtice

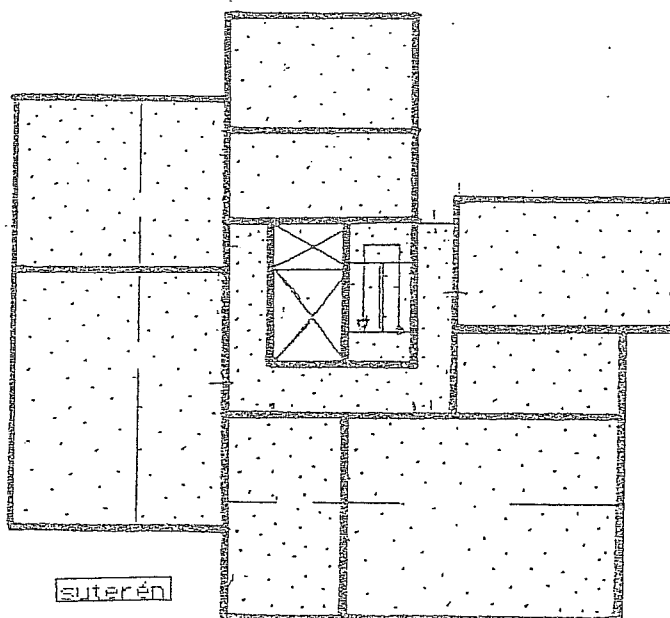
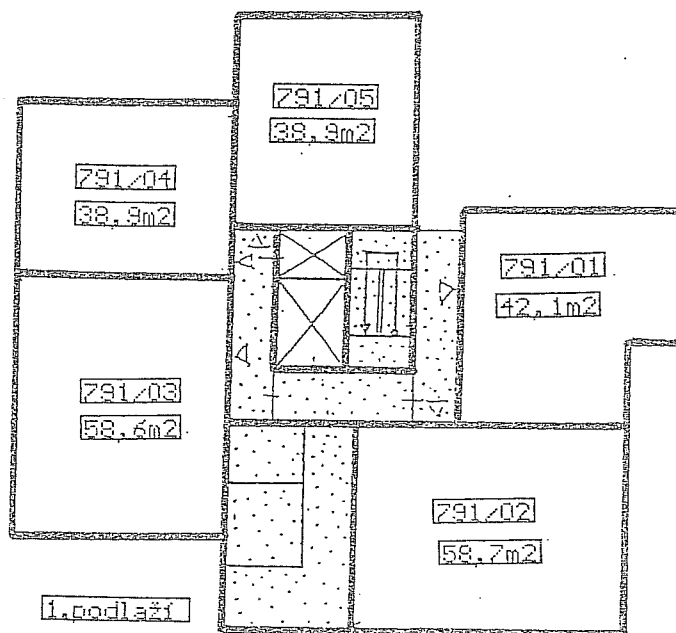
Obec: Liberec

Č.p.: 791, ul. Borový vrch, Liberec 14, obec Liberec

Pozemek p.č. 1419, k.ú. Ruprechtice, obec Liberec

Dosavadní vlastník: Statutární město Liberec IČ: 00262978

Nový vlastník: Aleš Němec



Příloha č.1 ke kupní smlouvě č.j. 5/12/0472 – bytová jednotka č. 791/21

Katastrální území: Ruprechtice

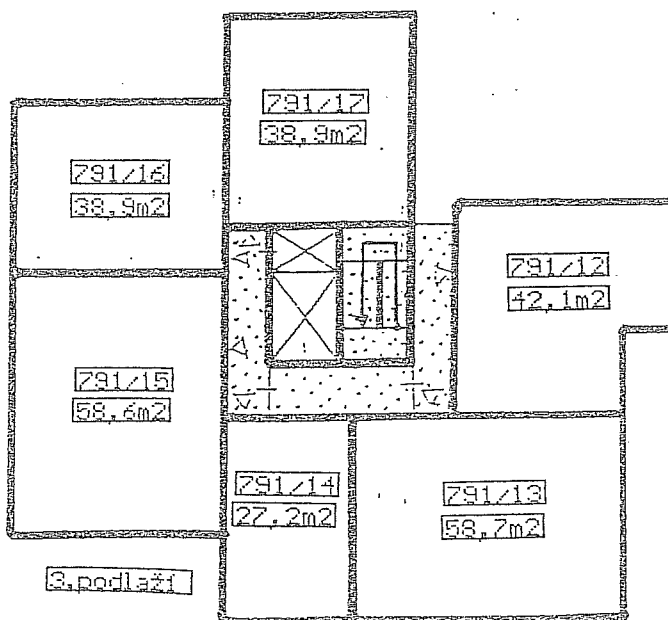
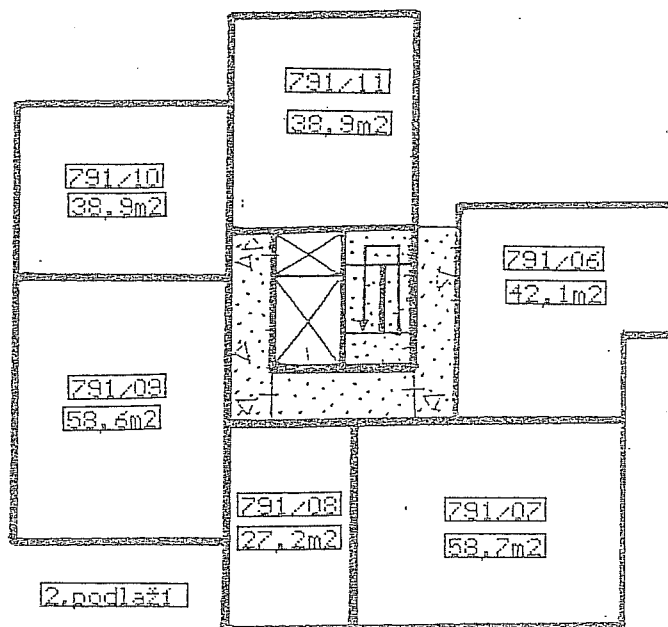
Obec: Liberec

Č.p.: 791, ul. Borový vrch, Liberec 14, obec Liberec

Pozemek p.č. 1419, k.ú. Ruprechtice, obec Liberec

Dosavadní vlastník: Statutární město Liberec IČ: 00262978

Nový vlastník: Aleš němec



Příloha č.1 ke kupní smlouvě č.j. 5/12/0472 – bytová jednotka č. 791/21

Katastrální území: Ruprechtice

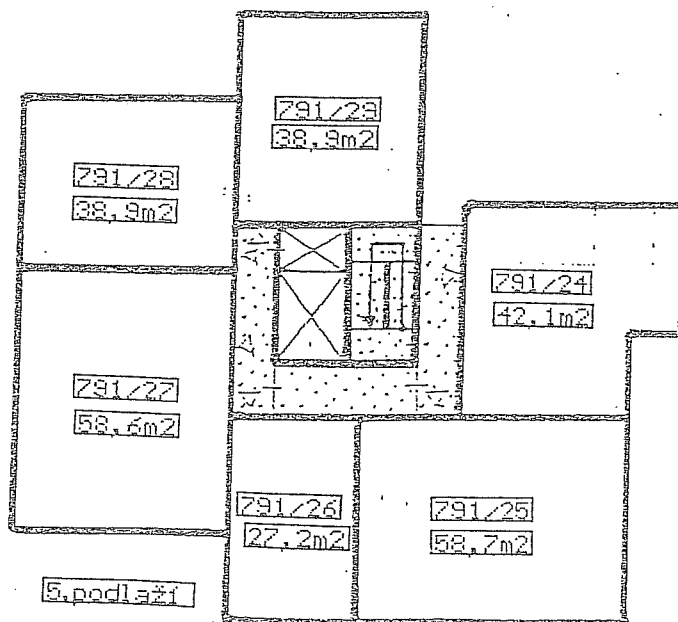
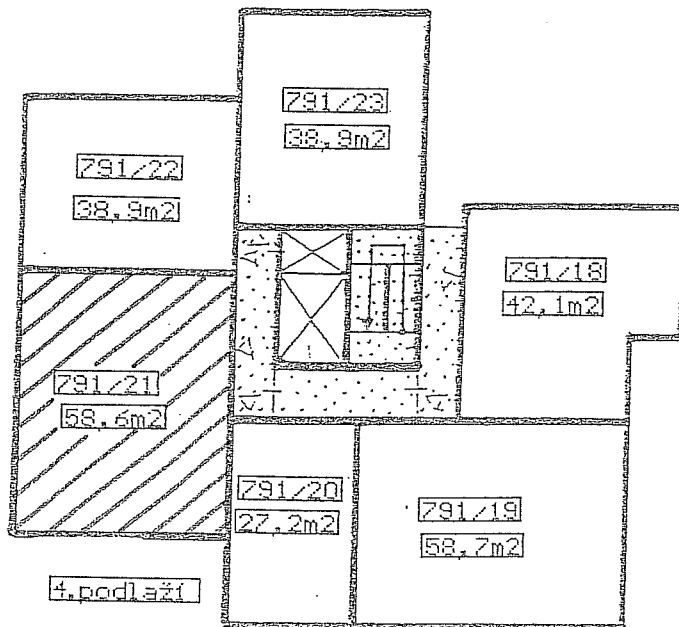
Obec: Liberec

Č.p.: 791, ul. Borový vrch, Liberec 14, obec Liberec

Pozemek p.č. 1419, k.ú. Ruprechtice, obec Liberec

Dosavadní vlastník: Statutární město Liberec IČ: 00262978

Nový vlastník: Aleš němec





Příloha č.1 ke kupní smlouvě č.j. 5/12/0472 – bytová jednotka č. 791/21

Katastrální území: Ruprechtice

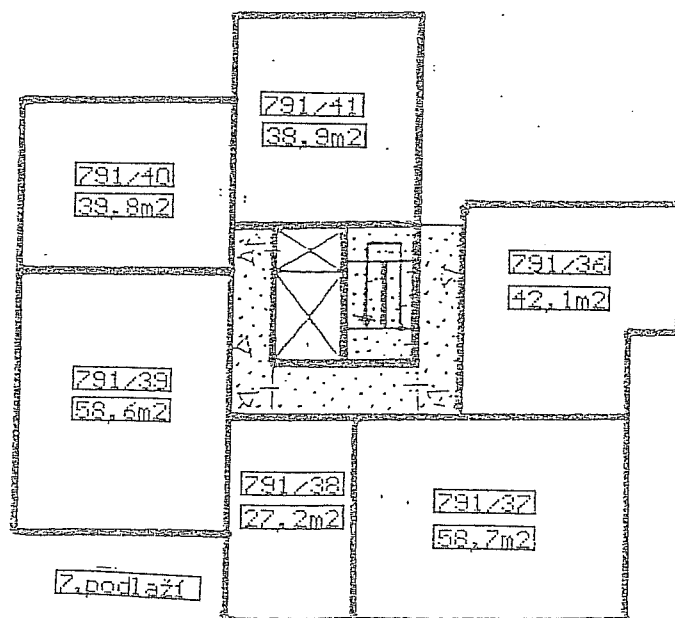
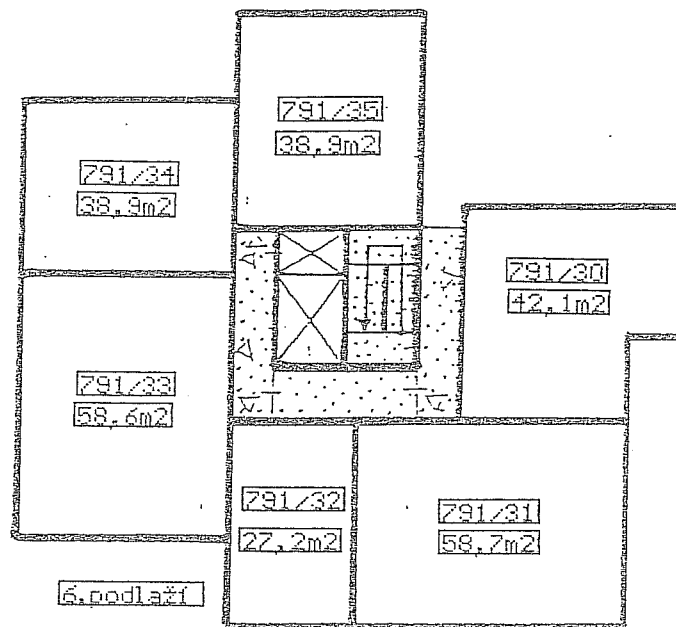
Obec: Liberec

Č.p.: 791, ul. Borový vrch, Liberec 14, obec Liberec

Pozemek p.č. 1419, k.ú. Ruprechtice, obec Liberec

Dosavadní vlastník: Statutární město Liberec IČ: 00262978

Nový vlastník: Aleš němec



Příloha č.1 ke kupní smlouvě č.j. 5/12/0472 – bytová jednotka č. 791/21

Katastrální území: Ruprechtice

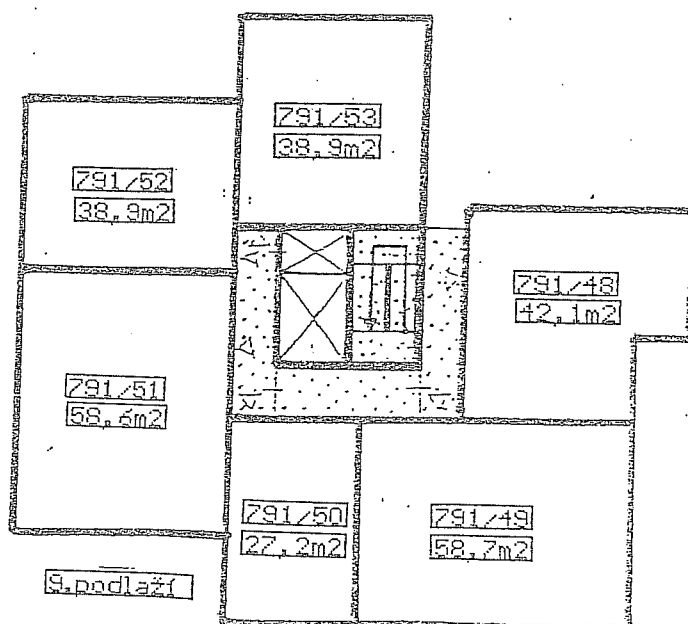
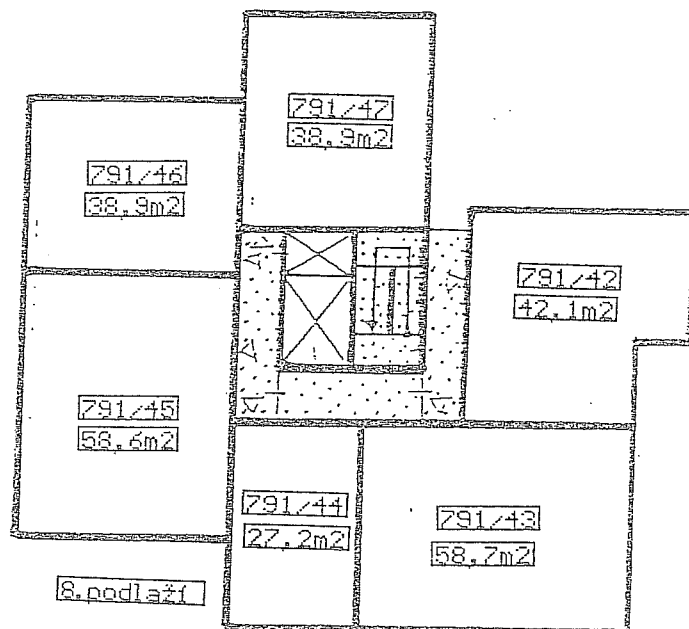
Obec: Liberec

Č.p.: 791, ul. Borový vrch, Liberec 14, obec Liberec

Pozemek p.č. 1419, k.ú. Ruprechtice, obec Liberec

Dosavadní vlastník: Statutární město Liberec IČ: 00262978

Nový vlastník: Aleš němec



Příloha č.1 ke kupní smlouvě č.j. 5/12/0472 – bytová jednotka č. 791/21

Katastrální území: Ruprechtice

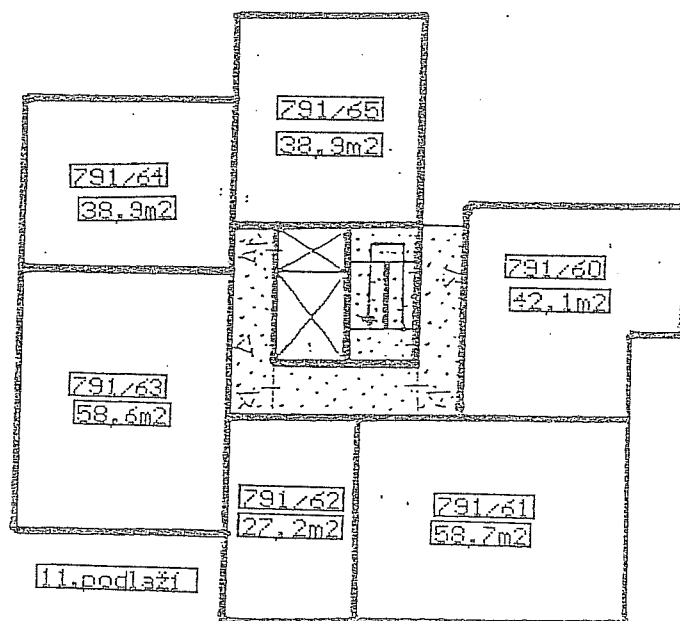
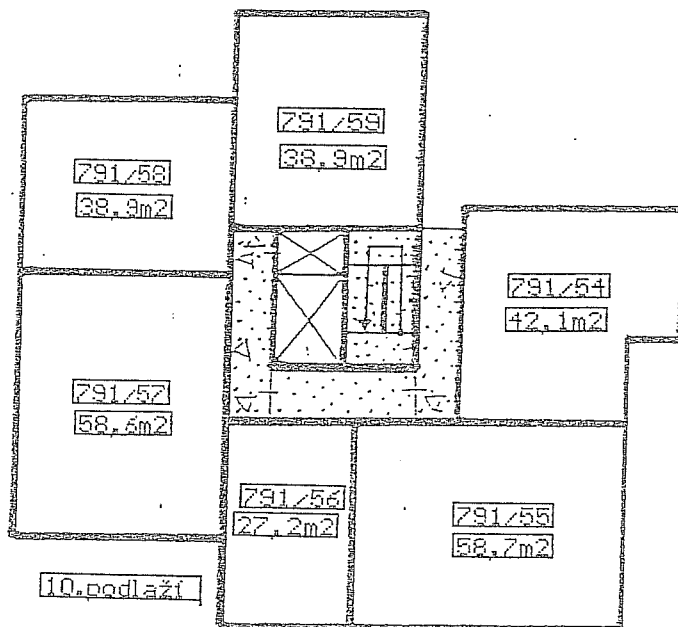
Obec: Liberec

Č.p.: 791, ul. Borový vrch, Liberec 14, obec Liberec

Pozemek p.č. 1419, k.ú. Ruprechtice, obec Liberec

Dosavadní vlastník: Statutární město Liberec IČ: 00262978

Nový vlastník: Aleš němec



Příloha č.1 ke kupní smlouvě č.j. 5/12/0472 – bytová jednotka č. 791/21

Katastrální území: Ruprechtice


Obec: Liberec

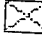
Č.p.: 791, ul. Borový vrch, Liberec 14, obec Liberec


Pozemek p.č. 1419, k.ú. Ruprechtice, obec Liberec


Dosavadní vlastník: Statutární město Liberec IČ: 00262978

Nový vlastník: Aleš němec

 společné prostory

 výtah

 bytu

 převáděná jednotka

