

SMLOUVA O DÍLO č. 130070 / 2013 (8009/2013/07)

uzavřená podle § 536 a násl. Obchodního zákoníku č.513/1991 Sb.v platném znění

1. SMLUVNÍ STRANY

Zhotovitel: LIBRAX, společnost s ručením omezeným, Ještědská 85, Liberec 8, 460 08
 Pobočka Praha: Drahobejlova 36, Praha 9, 190 00
 Jednatel: Karel Ruboš, jednatel
 IČ: 40231976
 DIČ: CZ40231976
 Osoby oprávněné jednat a podepisovat:
 - ve věcech smluvních - p. Karel Ruboš
 - ve věcech technických – p. Vladimír Tomín

Objednatel: Statutární město Liberec, náměstí Dr. E. Beneše 1, Liberec 1, 460 59
 Zastoupeno: Bc. Martina Rosenbergová, primátorka města
 IČO: 00262978
 DIČ: CZ00262978
 Osoby oprávněné jednat a podepisovat:
 - ve věcech smluvních – Lukáš Martin, náměstek primátorky
 - ve věcech technických - Bc. Jaroslav Anděl

2. PŘEDMĚT SMLOUVY

- 2.1. Zhotovitel se touto smlouvou zavazuje provést pro objednatele dodávku a montáž 1 ks automatických dvoukřídlých posuvných dveří s 1 ks pevného dílu v objektu nového magistrátu SML – hlavní vstup (pravý) a to v rozsahu dle Cenové nabídky zhotovitele 98.2/2013 ze dne 21.2.2013 – příloha č.1., která je nedílnou součástí této smlouvy. Zhotovitel se zavazuje, že dílo bude realizovat v souladu s platnými ČSN.
- 2.2. Objednavatel se zavazuje k převzetí díla a zaplacení ceny za dílo provedené v souladu s ujednáními v této smlouvě.

3. DOBA PLNĚNÍ

- 3.1. Zhotovitel se zavazuje provést dílo v celém rozsahu jeho stavební a technologické části do 35 dnů ode dne podepsání této smlouvy. Po provedení díla se smluvní strany zavazují sepsat o předmětu díla předávací protokol, který podepíší obě strany při převzetí díla. Objednavatel se zavazuje k převzetí díla na místě montáže uvedené v bodě 2.1. Pokud objednatel odmítl dílo převzít, musí být sepsán o tomto zápis se stanovisky obou smluvních stran se zdůvodněním tohoto odmítnutí. Odmítne-li objednatel takový protokol vůbec sepsat, má se za to, že dílo bylo provedeno řádně a včas, což potvrdí pracovník či pracovníci zhotovitele provádějící montáž díla.
- 3.2. Termíny realizace díla zhotovitelem jsou sjednány smluvními stranami písemně a to se závazkem objednatele splnit podmínky stavební připravenosti tak, jak bylo uvedeno v cenové nabídce a nebylo-li takového požadavku, potom v takové stavební připravenosti, aby zhotovitel mohl dílo provádět. V případě prodloužení objednatele se stavební připraveností je zhotovitel oprávněn dílo dokončit a předat o tyto dny prodloužení později než je uvedeno v bodě 3.1.

4. CENA DÍLA

4.1. Cena předmětu díla uvedeného v bodě 2.1. této smlouvy dle přílohy č.1.se sjednává dohodou smluvních stran ve výši 158.500,- Kč (slovy : jednostopadesátosm tisíc pětset Korun českých), ke které bude připočtena DPH v zákonné výši dle platných právních předpisů:

Automatické posuvné dveře STARDOR, exteriérové

montáž na otvor

stavební otvor: š. 2740 x v. 2820 mm

průchozí otvor: š. 1830 x v. 2600 mm

rozměr dveří – dráhy: š. 4080 mm

výška pojezdové kolejnice 200 mm

dvoukřídlové dveře – lineárně posuvné + 1 ks bočního prosklení

hliníkové profily bez tepelného mostu, barva dle RAL 7024

speciální bezpečnostní izolační dvojsklo DITHERM (Conex 6,4 – 10 – Conex 6,4)

elektromechanický pohon TORMAX iMotion 2301, AL pojezdová kolejnice, kryt pohonu – neuzamykatelný,

řídící jednotka, elektromagnetický zámek, ovládací panel, 2x ACTIVE 8 (náhrada za 2ks radarového senzoru a 1x fotobuňky), záložní zdroj (20 cyklů)

automatické dveře	1 ks	125.500,- Kč
řízení pro EPS	1 pár	3.800,- Kč
demontáž původních dveří + příprava pro nové	1 ks	6.500,- Kč
montáž a doprava k montáži	1 ks	22.700,- Kč
Cena celkem bez DPH	1 ks	158.500,- Kč

K ceně díla bude připočtena DPH ve výši dle platných předpisů.

4.2. Dohodnou-li se strany po uzavření smlouvy písemně na změně díla a nesjednají-li důsledky na výši ceny, je objednatel povinen zaplatit cenu zvýšenou nebo sníženou s přihlédnutím k rozdílu v rozsahu nutné činnosti a v účelných nákladech spojených se změněným prováděním díla.

4.3. Odstoupí-li zhotovitel od smlouvy pro prodloužení objednávatele, náleží zhotoviteli cena, na kterou má nárok na základě smlouvy. Od této ceny se však odečte to, co zhotovitel ušetřil neprovedením díla v plném rozsahu.

5. PLATEBNÍ PODMÍNKY

5.1. Smluvní strany se dohodly, že úhrada ceny díla bude prováděna na základě jen konečné faktury – daňového dokladu, který bude vystaven po zhotovení díla a jeho předání dle bodu 3.1. této smlouvy. Splatnost konečné faktury je sjednána 14 dnů.

5.2. V případě prodloužení s platbou ze strany objednatel je tento povinen uhradit zhotoviteli smluvní pokutu ve výši 0,05 % za každý den prodloužení z nezaplacené částky. Smluvní pokuta je splatná do 14 dnů od jejího vyúčtování zhotovitelem objednateli.

5.3. Objednavatel nabude vlastnické právo k předmětu díla jeho úplným zaplacením dohodnuté ceny.

6. ZÁRUKA

6.1. Záruční doba týkající se díla začíná běžet dnem předáním díla v délce 24 měsíců. Záruka se nevztahuje na případy záměrného poškození, poškození z důvodu neodborného zásahu, běžného opotřebení a zanedbání potřebné údržby dle návodu k použití. Bude-li mít objednatel zájem o prodloužení záruční lhůty, mohou se smluvní strany o tomto dohodnout v Servisní smlouvě.

7.
ZÁVĚREČNÁ USTANOVENÍ

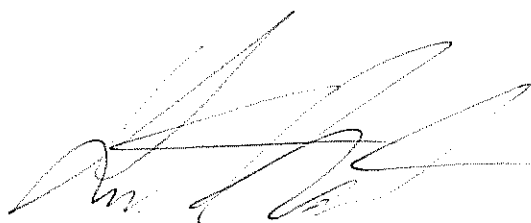
- 7.1. Tato smlouva nabývá účinnosti dnem podpisu posledním z jejích smluvních stran. Obě strany se zavazují v průběhu platnosti smlouvy spolupracovat při realizaci jejího předmětu plnění. Tato smlouva je vyhotovena ve třech vyhotoveních, z nichž každé má platnost originálu, jeden obdrží zhotovitel a dva obdrží objednatel. Každý z účastníků tohoto smluvního vztahu prohlašuje, že si smlouvu přečetl, s jejím obsahem souhlasí a na důkaz své pravé a svobodné vůle ji stvrzuje vlastnoručním podpisem.
- 7.2. Všechny spory vznikající z této smlouvy a v souvislosti s ní budou rozhodovány s konečnou platností u Rozhodčího soudu při Hospodářské komoře České republiky a Agrární komoře České republiky podle jeho Řádu a Pravidel jedním rozhodcem jmenovaným předsedou Rozhodčího soudu. Strany se zavazují splnit všechny povinnosti uložené jim v rozhodčím nálezu ve lhůtách v něm uvedených.
- 7.3. Smluvní strany souhlasí, že tato smlouva může být zveřejněna na webových stránkách Statutárního města Liberec (www.liberec.cz), s výjimkou osobních údajů fyzických osob uvedených v této smlouvě.

V Liberci, dne 27.2.2013



.....
za zhotovitele

Karel Ruboš
jednatel firmy



.....
za objednatele

Lukáš Martin
náměstek primátorky pro rozvoj,
dopravu a technickou infrastrukturu

předkládá

**CENOVOU NABÍDKU
NA DODÁVKU A MONTÁŽ AUTOMATICKÝCH DVEŘÍ**

ZADAVATEL:

**Statutární město Liberec
Magistrát města Liberec**
Oddělení správy budov
Bc. Jaroslav Anděl
náměstí Dr. E. Beneše 1
460 59 Liberec 1
Tel : 485 243 756
Fax :
Mob : 602 558 923
Email : andel.jaroslav@magistrat.liberec.cz

OBJEKT:

**automatické dveře - vstup do Nového magistrátu
Liberec**

ČÍSLO NABÍDKY :

98.2 / 2013

ZPRACOVATEL:

LIBRAX s.r.o.
Vladimír Tomín
Ještědská 85
460 08 Liberec 8
Tel / Fax : 485 150 848 - 9
Mob : 724 048 333
E-mail: tomin@librax.cz
www.librax.cz

V Liberci dne 21.2. 2013

OBSAH:	1. Cíl
	2. Technické řešení
	3. Cena
	4. Dodací podmínky, platnost nabídky
	5. Závěr
	Přílohy

1. CÍL

Na základě Vaší poptávky Vám předkládám cenovou nabídku na dodávku a montáž zařízení, jehož cílem je uzavření vchodu do objektu

2. TECHNICKÉ ŘEŠENÍ

Zasklení :

- jednoduché bezpečnostní sklo CONNEX 8,4 mm
- dvojitě zasklení – bezpečnostní izolační dvojsklo DITHERM (6,4 C – 12 – 4F) s koeficientem prostupu tepla: $k = 2,8 \text{ Wm}^{-2}\text{K}^{-1}$

Materiál rámu: AL profily

- systémové hliníkové profily bez přerušného tepelného mostu

Barva rámu:

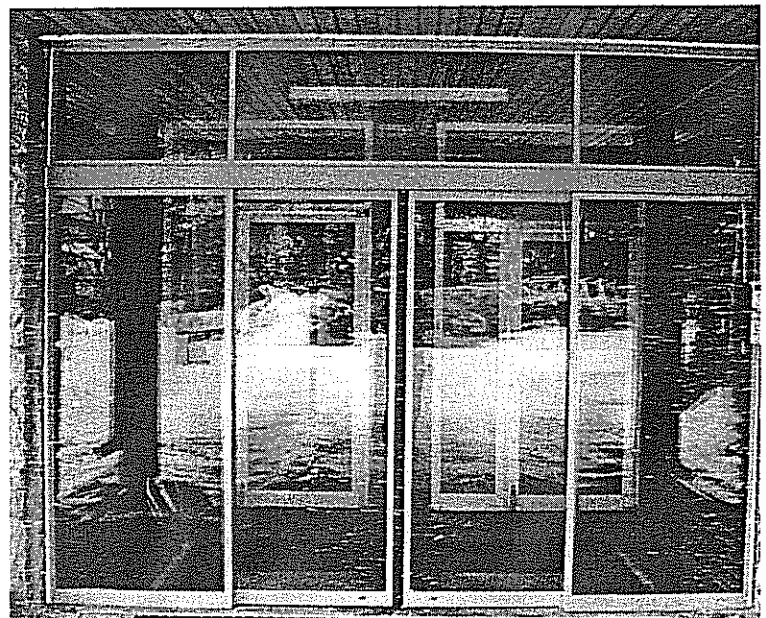
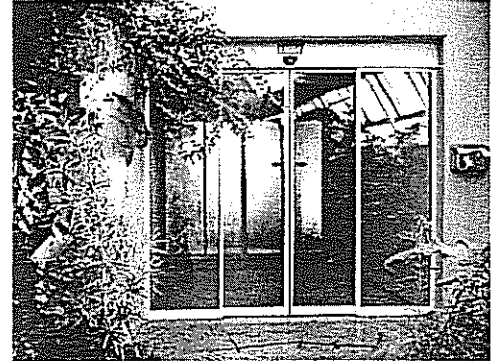
Vypalovaná prášková barva (COMAXIT) dle číselného označení RAL.

Základní provozní parametry:

- **Radarové ovládací senzory** jsou umístěny na místech, ze kterých je možné registrovat osoby (předměty) přibližující se a vzdalující se od přichozí roviny dveří. Tyto senzory jsou ovládacími prvky povelů „otevřeno“ a „zavřeno“.
- **bezpečnostní světelná závora** je umístěna v průchodu dveří a zabezpečuje pomocí světelného paprsku bezpečný průchod. Při pohybu křídel „zavírání“ a při přerušení světelného paprsku dojde k zastavení křídel.
- **Elektromagnetický zámek** je umístěn na styčné rovině křídel při zavřeném stavu. Zabezpečuje mechanické zajištění křídel proti otevření při volbě funkce „zavřeno“ na ovládacím panelu. Tato funkce trvá i při přerušení dodávky el. napětí a je možné tento zámek ovládat mechanicky.
- **Napojení na ostatní zařízení:** Řídící jednotka umožňuje připojení elektrického zámku, čtečky karet, domácího telefonu nebo jiného externího snímače, dále umožňuje napojení na EZS, EPS a do sítě integrovaného systému řízení budov.
- **Programovatelná elektronika s těmito funkcemi :**
 - automatický provoz
 - jednosměrný provoz (konec prac.doby)
 - redukované otevření dveří (zimní provoz)
 - nepřetržitě otevření (letní provoz)
 - mechanické ruční odblokování z vnitřní strany (ze strany umístění pohonu)
 - zavření a uzamčení dveří
 - diagnostika poruch blikajícími symboly ovládacího panelu

Standardní vybavení lze rozšířit o:

- zálohový zdroj el. proudu cca 20 cyklů
- venkovní elektrický klíčový spínač
- rozšíření řídicí jednotky pro EPS



3. CENA

3.1. Automatické posuvné dveře STARDOR, exteriérové

montáž na otvor

stavební otvor: š. 2740 x v. 2820 mm
 průchozí otvor: š. 1830 x v. 2600 mm
 rozměr dveří – dráhy: š. 4000 mm

výška pojezdové kolejnice 200 mm

dvoukřídlové dveře – lineárně posuvné

1 ks bočního prosklení

hliníkové profily **bez tepelného mostu**, barva dle RAL 7024

speciální bezpečnostní izolační dvojsklo DITHERM (Conex 6,4 – 10 – Conex 6,4)

elektromechanický pohon TORMAX iMotion 2301, AL pojezdová kolejnice, kryt pohonu – neuzamykatelný, řídicí jednotka, elektromagnetický zámek, ovládací panel, 2x ACTIVE 8 (náhrada za 2ks radarového senzoru a 1x fotobuňky), záložní zdroj (20 cyklů)

automatické dveře	1 ks	125.500,- Kč
řízení pro EPS	1 pár	3.800,- Kč
demontáž původních dveří + příprava pro nové	1 ks	6.500,- Kč
montáž a doprava k montáži	1 ks	22.700,- Kč

Cena celkem bez DPH	1 ks	158.500,- Kč
----------------------------	-------------	---------------------

Cena je uvedena za dodávku a montáž.

V ceně není příprava stavebních otvorů, elektropřívody s vlastním jištěním – (předpoklad využití původního) a platné DPH .

4. DODACÍ PODMÍNKY, PLATNOST NABÍDKY

Nabídka včetně ceny byla zpracována na základě poskytnutých údajů. Pokud nedojde ke změnám v rozměru nebo požadavkům na nadstandardní vybavení, lze považovat výše uvedenou cenu za platnou po dobu 9 týdnů.

Termín dodávky: tři - pět týdnů po objednání a stavební připravenosti

Záloha:

Úhrada: splatnost konečné faktury 14 dní po předání díla

Pozastávka : 0 %

V případě prodlení s platbou ze strany objednatele je tento povinen uhradit zhotoviteli smluvní pokutu ve výši 0,05 % bez DPH za každý den prodlení z nezaplacené částky. Smluvní pokuta je splatná do 14 dnů od jejího vyúčtování zhotovitelem objednateli.

Vlastnické právo: Odběratel bere na vědomí, že vlastnické právo ke shora uvedenému zboží nabývá, ve smyslu ust. § 445 obch.z., teprve okamžikem úplného zaplacení kupní ceny, tedy připsáním částky odpovídající kupní ceně na účet dodavatele

Všechny spory vznikající ze smlouvy a v souvislosti s ní budou rozhodovány s konečnou platností u Rozhodčího soudu při Hospodářské komoře České republiky a Agrární komoře České republiky podle jeho Řádu a Pravidel jedním rozhodcem jmenovaným předsedou Rozhodčího soudu.

Servis: záruční i pozáruční servis zajišťuje naše firma.

Záruka: 24 měsíců (speciální technologické zařízení dle Obchodního zákoníku) od data předání při dodržení odpovědnosti za vady díla dle Všeobecných obchodních podmínek pro zhotovení stavby podle § 273 Obchodního zákoníku
 Na náhradní díly se vztahuje záruční lhůta v délce 6 měsíců.

5. ZÁVĚR

5.1 ČLENSTVÍ

- Naše firma je členem Asociace technických bezpečnostních služeb Gremium Alarm. členské č. 128
- Jsme členy Hospodářské komory ČR, reg.č. 14700125

5.2 REFERENCE

- Ministerstvo dopravy a spojů Praha
- Zastupitelství České republiky v Haagu
- NKÚ – jednotlivé pobočky v celé ČR
- ČSOB Liberec, Ústí nad Labem
- KB Liberec, Praha
- Česká národní banka Hradec Králové
- Česká spořitelna Praha, Trutnov, Č.Lípa, Liberec, Bílina
- Centrum Babylon Liberec
- Síť prodejen K+B
- Síť prodejen Klenoty Aurum Praha
- Síť prodejen Plus
- Obchodní a nákupní centra – celá republika, Hypernova, Olympie, Carrefour, Tesco, Metropole Zličín, Europark, Globus

5.3 DALŠÍ NAŠE NABÍDKA

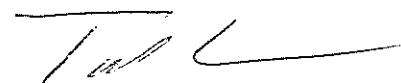
- bezpečnostní, protipožární, neprůstřelné, interiérové, kouřotěsné dveře
- zámky, kování, bezpečnostní vložky, klíčové systémy
- trezorové dveře, trezory, sejfy a bezpečnostní zavazadla
- rolovací, nůžkové a pevné mříže
- rolety, rolovací vrata
- sekční, lamelová, výklopná a vertikální garážová vrata
- průmyslová vrata, rychloběžná vrata, protipožární rolety a posuvná vrata
- automatické dveře
- nákladové můstky, těsnící límce
- venkovní brány, pohony
- parkovací systémy, automatické zábrany a závory
- stínící technika, žaluzie, markýzy a folie na skla
- elektronické zabezpečovací a protipožární systémy, kamerové a přístupové systémy

Děkujeme za důvěru, kterou jste projevili naší firmě a těšíme se na úspěšnou spolupráci.

Věříme, že Vám bude naše nabídka vyhovovat. V případě potřeby je možnost doplnění, upřesnění či vysvětlení.

S pozdravem

Vladimír Tomín



LIBRAX s.r.o.
460 08 LIBEREC 8, Ještědská 85
Tel./fax 465 150 848 - 9