



# STATUTÁRNÍ MĚSTO LIBEREC

10. zasedání zastupitelstva města dne: 29. 11. 2007

**Bod pořadu jednání:**

**Věc: Prodej budovy čp. 424, ul. Uhlířská, Liberec 11**

**Zpracoval:**

Odbor majetku města

odbor, oddělení:

Oddělení privatizačních projektů

telefon:

5243301

**Schválil:** vedoucí oddělení

vedoucí odboru

Ing. Josef Mazáč - vedoucí odboru majetku města

**Projednáno:**

Rada města 20. 11. 2007

**Poznámka:**

**Předkládá:**

Ing. Jiří Kittner, v. r.  
primátor města

## Návrh usnesení

Zastupitelstvo města po projednání

### ***schvaluje***

- a) vyjmutí budovy čp. 424, ul. Uhlířská, Liberec 11 ze seznamu nemovitostí vyřazených z privatizačního procesu,
- b) prodej budovy čp. 424, ul. Uhlířská, Liberec 11, včetně pozemků p.č. 443, p.č. 444/3, k.ú. Růžodol I, Oblastní charitě Liberec, IČ: 265 206 99 se sídlem Jungmannova 333/23, Liberec 3, za cenu 100.000,- Kč pod podmínkou zachování stávající činnosti v dotčené budově po dobu 15 let od dne schválení majetkoprávní operace zastupitelstvem města,
- c) zřízení předkupního práva k předmětu prodeje ve prospěch prodávajícího za cenu 100.000,- Kč.

## DŮVODOVÁ ZPRÁVA

Budova čp. 424, ul. Uhlířská, Liberec 11 je od 1. 4. 1997 spravována městskou neziskovou organizací Centrum zdravotní a sociální péče Liberec. Od ledna 2008 má správa přejít na církevní právnickou osobou - Oblastní charita Liberec, která má zájem o její odkoupení a zachování sociálních služeb.

Statutární město Liberec má zájem na zachování stávající činnosti (Domov pro matky s dětmi), nehodlá se však podílet na údržbě a opravách budovy. Pro informaci bylo zadáno zpracování kvalifikovaného odhadu nákladů na opravy budovy a ceny budovy včetně pozemků obvyklé v místě a čase.

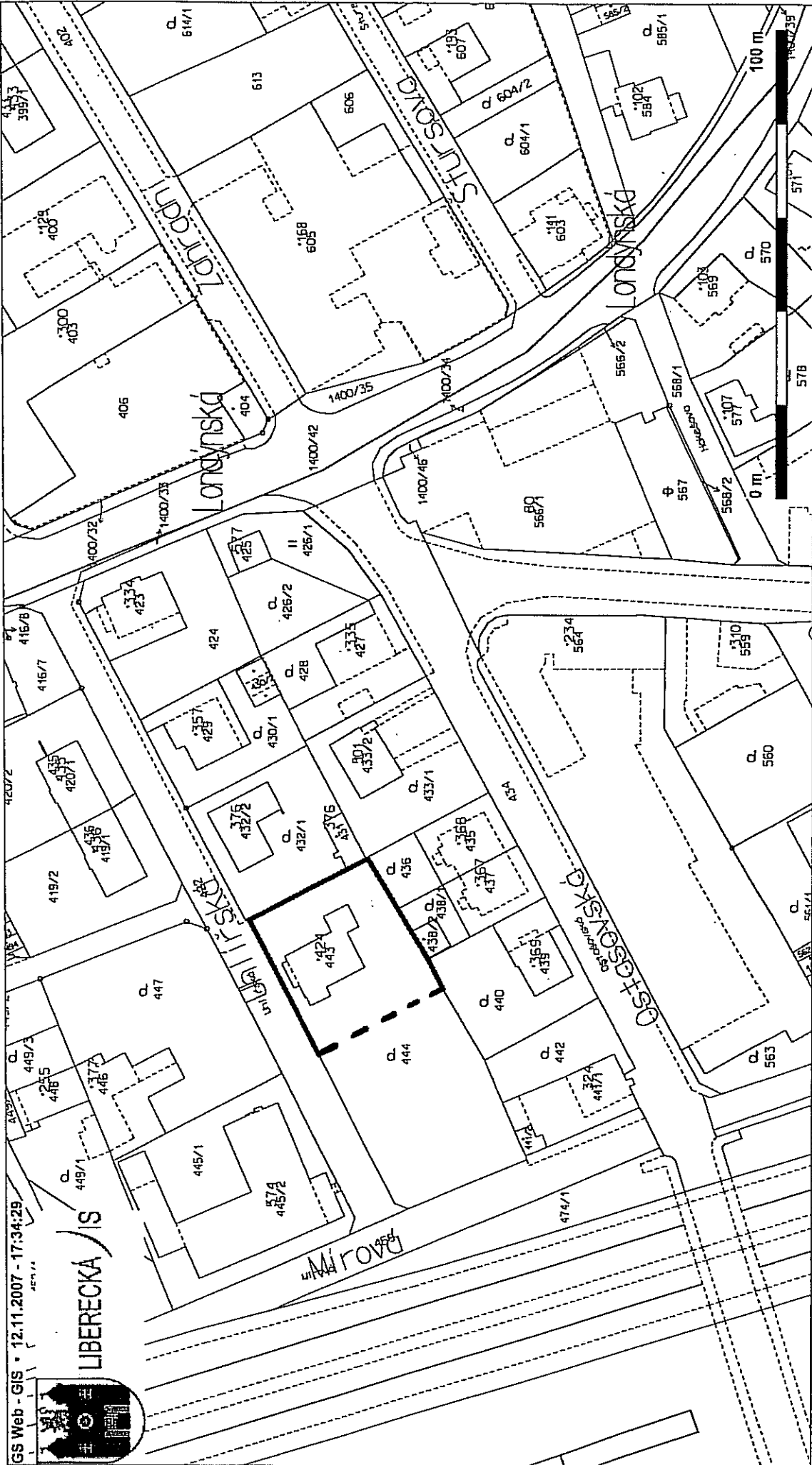
Cena obvyklá: 4,500.000,- Kč  
(znalecký posudek Ing. Stanislava Dvořáka ze dne 20. 10. 2007)

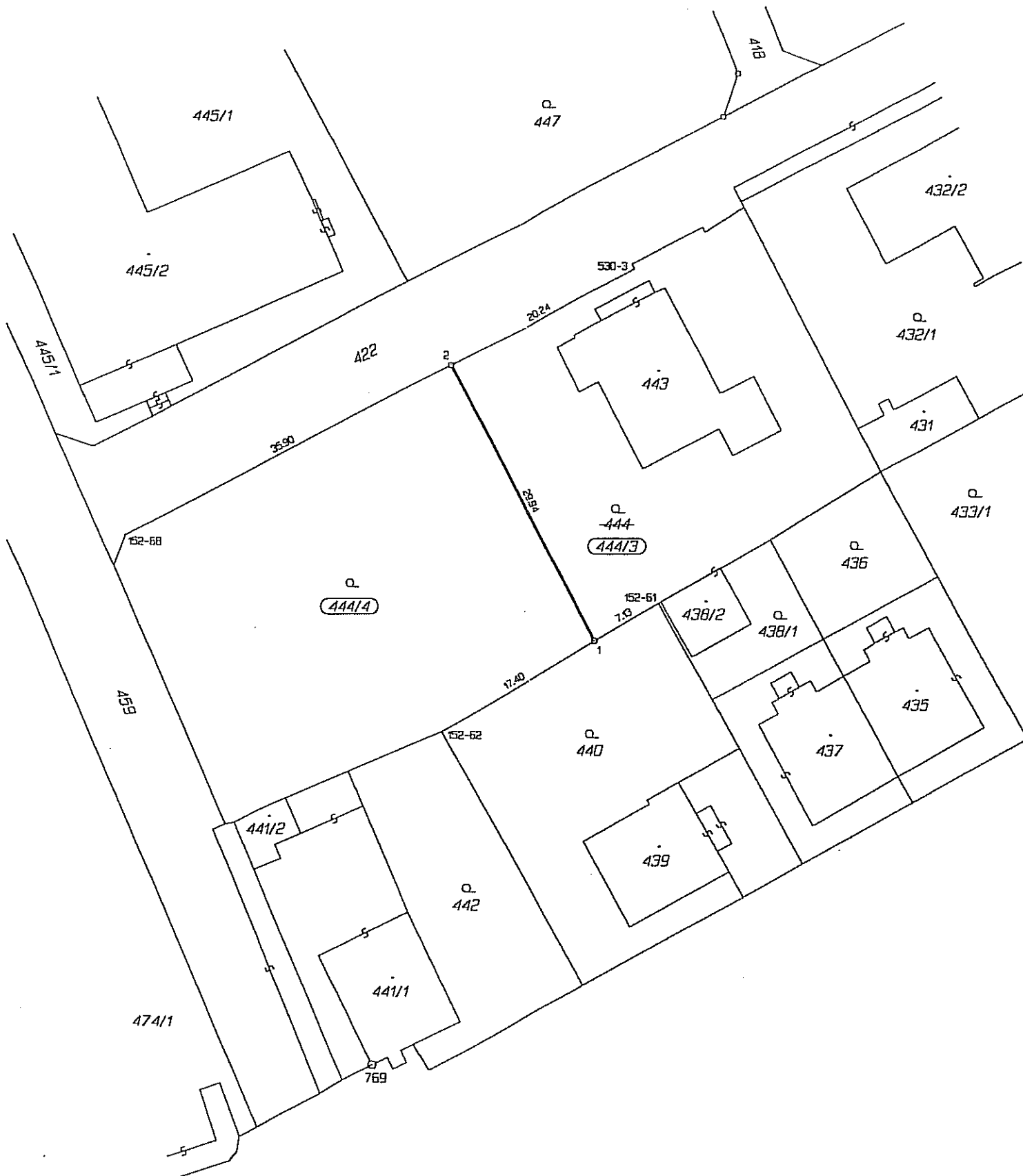
Náklady na opravy: 1,605.000,- Kč  
(kvalifikovaný odhad Ing. Malce ze dne 26. 10. 2007)

Odbor majetku města s odvoláním na usnesení zastupitelstva města č.111/07 ze dne 28.6.2007, kterým byl vyjádřen souhlas se záměrem reorganizace příspěvkové organizace Centrum zdravotní a sociální péče Liberec, doporučuje prodej předmětné budovy včetně souvisejících pozemků církevní právnické osobě – Oblastní charita Liberec za kupní cenu 100.000,-Kč, s tím že ve prospěch prodávajícího bude zřízeno předkupní právo za cenu prodejní 100.000,- Kč a v kupní smlouvě bude uveden závazek kupujícího zajistit v dotčené budově stávající činnost po dobu 15 let ode dne schválení majetkoprávní operace zastupitelstvem města.

Rada města dne 20. 11. 2007 souhlasí:

- a) s vyjmutím budovy čp. 424, ul. Uhlířská, Liberec 11 ze seznamu nemovitostí vyřazených z privatizačního procesu,
- b) s prodejem budovy čp. 424, ul. Uhlířská, Liberec 11, včetně pozemků p.č. 443, p.č. 444 – část, k.ú. Růžodol I, dle § 38 zásad postupu při privatizaci nemovitostí, Oblastní charitě Liberec, IČ: 265 206 99 se sídlem Jungmannova 333/23, Liberec 3, za cenu 100.000,- Kč pod podmínkou zachování stávající činnosti v dotčené budově po dobu 15 let od dne schválení majetkoprávní operace zastupitelstvem města,
- c) se zřízením předkupního práva k předmětu prodeje ve prospěch prodávajícího za cenu 100.000,- Kč





SEZNAM SOUŘADNIC (S-JTSK)			
Číslo bodu	Y	X	Poznámka
1	689263.28	973170.67	znak z plastu
2	689277.15	973144.15	znak z plastu
152-61	689257.09	973167.07	kolík
152-62	689278.25	973179.36	sloupek
152-68	689308.99	973160.38	sloupek
530-3	689259.14	973134.97	kolík



Oblastní charita Liberec  
Jungmannova 333/23, 460 01 Liberec 1  
telefon: 485 172 564, fax: 485 108 782  
e-mail: [charitaliberec@volny.cz](mailto:charitaliberec@volny.cz)  
[www.charitaliberec.cz](http://www.charitaliberec.cz)

## Projekt převzetí Domova pro matky s dětmi, Uhlířská 7, Liberec

Přebírající organizace:

Oblastní charita Liberec, církevní právnická osoba, registrace u MK ČR 7. 5. 2001

Činnost organizace: provozování Domova pro matky s dětmi – Domova sv. Anny,

Jungmannova 333/23, 460 01 Liberec

Domov pokojného stáří – Domov sv. Vavřince,

Školní 124,463 31 Chrastava

Registrace sociálních služeb u KÚ Libereckého kraje od 21. 5. 2007

Pracovní označení Domova v Uhlířské ul.: Domov sv. Moniky.

### I. Popis služby

#### Poslání zařízení

Základním posláním Domova pro matky s dětmi - Domova sv. Moniky bude poskytovat přechodné ubytování matkám s dětmi, které se ocitly v sociální tísní z důvodu ztráty bydlení. Sociální služba bude poskytována především pro zájemce z města Liberec.

#### Základní poskytované činnosti

- o pomoc při zajištění stravy
- o poskytnutí ubytování
- o pomoc při uplatňování práv, oprávněných zájmů a při obstarávání osobních záležitostí

základní a odborné sociální poradenství

Oblastní charita Liberec  
Jungmannova 333/23, 460 01 Liberec 1  
IČ: 265 206 99  
telefon: 485 172 564  
fax: 485 108 782  
e-mail: [charitaliberec@volny.cz](mailto:charitaliberec@volny.cz)  
[www.charitaliberec.cz](http://www.charitaliberec.cz)

Domov pro matky s dětmi v tísní  
Domov sv. Anny  
Jungmannova 333/23, 460 01 Liberec 1  
č.ú.: 905883733/0300  
telefon/fax: 485 108 782  
e-mail: [charitaliberec@volny.cz](mailto:charitaliberec@volny.cz)  
[www.charitaliberec.cz](http://www.charitaliberec.cz)

Domov pokojného stáří  
Domov sv. Vavřince  
Školní 124, Chrastava, 463 31  
č.ú.: 982456399/0800  
telefon/fax: 485 143 968  
mobil 731 402 508  
e-mail: [domovvavrinec@volny.cz](mailto:domovvavrinec@volny.cz)  
[www.charitaliberec.cz](http://www.charitaliberec.cz)



Oblastní charita Liberec  
Jungmannova 333/23, 460 01 Liberec 1  
telefon: 485 172 564, fax: 485 108 782  
e-mail: [charitaliberec@volny.cz](mailto:charitaliberec@volny.cz)  
[www.charitaliberec.cz](http://www.charitaliberec.cz)

Časový rozsah služby se poskytují nepřetržitě

Kapacita 7 pokojů / 7 matek + 10 dětí

### Cíl

- přispět k integraci sociálně slabých a neúplných rodin posílením jejich důstojnosti a soběstačnosti, aby se znovu stali rovnocennými členy společnosti
- snížit počty dětí, které jsou umístěny do ústavní výchovy z důvodu nefunkčnosti rodiny nebo jejich sociálních či bytových problémů
- posílit kapacitu sociálně slabých rodin aktivně a účelně uplatňovat svá práva a nároky a tak přispět k naplňování jejich základních práv a svobod

### Okruh oprávněných osob

- matky s dětmi do 15 let
- těhotné ženy bez dětí
- matky s dětmi, které se nacházejí v krizové situaci z finančních nebo bytových důvodů

Působnost zařízení město Liberec a blízké okolí

### Podmínky pro poskytnutí služby

- podmínkou pro uzavření smlouvy o poskytnutí služby se zájemcem je potvrzení od lékaře, že zájemkyně ani její děti netrpí akutní infekční nemocí
- pro nezletilou těhotnou zájemkyni je podmínkou uzavření smlouvy o poskytnutí služby souhlas zákonného zástupce /rodiče

Oblastní charita Liberec  
Jungmannova 333/23, 460 01 Liberec 1  
IČ: 265 206 99  
telefon: 485 172 564  
fax: 485 108 782  
e-mail: [charitaliberec@volny.cz](mailto:charitaliberec@volny.cz)  
[www.charitaliberec.cz](http://www.charitaliberec.cz)

Domov pro matky s dětmi v tísni  
Domov sv. Anny  
Jungmannova 333/23, 460 01 Liberec 1  
č.ú.: 905883733/0300  
telefon/fax: 485 108 782  
e-mail: [charitaliberec@volny.cz](mailto:charitaliberec@volny.cz)  
[www.charitaliberec.cz](http://www.charitaliberec.cz)

Domov pokojného stáří  
Domov sv. Vavřince  
Školní 124, Chrastava, 463 31  
č.ú.: 982456399/0800  
telefon/fax: 485 143 968  
mobil 731 402 508  
e-mail: [domovvavrinec@volny.cz](mailto:domovvavrinec@volny.cz)  
[www.charitaliberec.cz](http://www.charitaliberec.cz)



Oblastní charita Liberec  
Jungmannova 333/23, 460 01 Liberec 1  
telefon: 485 172 564, fax: 485 108 782  
e-mail: [charitaliberec@volny.cz](mailto:charitaliberec@volny.cz)  
[www.charitaliberec.cz](http://www.charitaliberec.cz)

### Jak probíhá realizace služby pro jednotlivé uživatele

- o maximální doba pobytu pro uživatele je 1 rok
- o sociální služba je uživateli poskytována na základě písemně uzavřené smlouvy, která jasně stanovuje pravidla a podmínky pobytu
- o s každým uživatelem je individuálně plánována služba a poskytovaná podpora vychází z osobních cílů uživatele
- o po dobu pobytu se uživateli věnuje klíčový pracovník, který má přehled o jeho situaci, přáních, potřebách ale i omezeních

### Podmínky pobytu

- o dodržovat podmínky vycházející z písemných dokumentů, ke kterým se uživatel při nástupu zavázal /Smlouvu o poskytnutí služby a její přílohy
- o spolupracovat na tvorbě individuálního plánu a plnit stanovené cíle
- o snaha uživatele ke změně
- o účast na činnostech a aktivitách, které si uživatel vybral a začlenil do svého individuálního plánu
- o aktivní řešení své bytové situace

## **II. Personální zajištění služby**

Složení pracovního týmu Domova sv. Moniky vyplývá ze standardů sociální práce pro azylová zařízení, z velikosti, specifických potřeb a počtu uživatelů. Základní kritéria pro výběr pracovníků pro práci v domově jsou – vztah k sociální práci a osobnostní předpoklady. Pro pozici sociálního pracovníka požadujeme minimálně vyšší odborné vzdělání. Zaměstnanci budou přijímáni do pracovního poměru se zkušební dobou.

Vedení Domova sv. Moniky bude zajištěno koordinátorem projektu, který je přímo podřízen řediteli OCHL. Ředitel OCHL řídí chod organizace, zodpovídá za kvalitu poskytovaných

Oblastní charita Liberec  
Jungmannova 333/23, 460 01 Liberec 1  
IČ: 265 206 99  
telefon: 485 172 564  
fax: 485 108 782  
e-mail: [charitaliberec@volny.cz](mailto:charitaliberec@volny.cz)  
[www.charitaliberec.cz](http://www.charitaliberec.cz)

Domov pro matky s dětmi v tísni  
Domov sv. Anny  
Jungmannova 333/23, 460 01 Liberec 1  
č.ú.: 905883733/0300  
telefon/fax: 485 108 782  
e-mail: [charitaliberec@volny.cz](mailto:charitaliberec@volny.cz)  
[www.charitaliberec.cz](http://www.charitaliberec.cz)

Domov pokojného stáří  
Domov sv. Vavřince  
Školní 124, Chrastava, 463 31  
č.ú.: 982456399/0800  
telefon/fax: 485 143 968  
mobil 731 402 508  
e-mail: [domovvavrinec@volny.cz](mailto:domovvavrinec@volny.cz)  
[www.charitaliberec.cz](http://www.charitaliberec.cz)



Oblastní charita Liberec  
Jungmannova 333/23, 460 01 Liberec 1  
telefon: 485 172 564, fax: 485 108 782  
e-mail: [charitaliberec@volny.cz](mailto:charitaliberec@volny.cz)  
[www.charitaliberec.cz](http://www.charitaliberec.cz)

služeb a za personální záležitosti, provádí koncepční práci a spolupracuje s dalšími institucemi.

Složení pracovního týmu:

- o hlavní sociální pracovnice
- o sociálně výchovné pracovnice
- o dobrovolníci

Požadavky na hlavní sociální pracovnici:

- o práce na 12ti hodinové směny, práce na HPP, schopnost práce v noci, dobrý zdravotní i psychický stav

Výběrové řízení bude vypsáno září – listopad (sledovat vývěsky na ÚP).

Možnost zúčastnit se výběrového řízení i pro stávající zaměstnance AD Uhlířská.

### **III. Materiální zajištění služeb**

#### **1. Nemovitost**

Převod nemovitosti s pozemkem a vnitřním vybavením budovy bude proveden do 31.12.2007.

Inventura majetku proběhne v prosinci za účasti zástupců předávající i přebírající strany a bude provedena nejpozději do 31.12.2007. Fyzické převzetí v první polovině ledna 2008.

Movitý majetek - revize drobných elektrických spotřebičů, elektrického zařízení stavby, hasicích přístrojů, plynových kotlů, komínů, hromosvodů – zajisti současný majitel.

Oblastní charita Liberec  
Jungmannova 333/23, 460 01 Liberec 1  
IČ: 265 206 99  
telefon: 485 172 564  
fax: 485 108 782  
e-mail: [charitaliberec@volny.cz](mailto:charitaliberec@volny.cz)  
[www.charitaliberec.cz](http://www.charitaliberec.cz)

Domov pro matky s dětmi v tísní  
Domov sv. Anny  
Jungmannova 333/23, 460 01 Liberec 1  
č.ú.: 905883733/0300  
telefon/fax: 485 108 782  
e-mail: [charitaliberec@volny.cz](mailto:charitaliberec@volny.cz)  
[www.charitaliberec.cz](http://www.charitaliberec.cz)

Domov pokojného stáří  
Domov sv. Vavřince  
Školní 124, Chrastava, 463 31  
č.ú.: 982456399/0800  
telefon/fax: 485 143 968  
mobil 731 402 508  
e-mail: [domovvavrinec@volny.cz](mailto:domovvavrinec@volny.cz)  
[www.charitaliberec.cz](http://www.charitaliberec.cz)





Oblastní charita Liberec  
Jungmannova 333/23, 460 01 Liberec 1  
telefon: 485 172 564, fax: 485 108 782  
e-mail: [charitaliberec@volny.cz](mailto:charitaliberec@volny.cz)  
[www.charitaliberec.cz](http://www.charitaliberec.cz)

#### IV. Financování činnosti

Kvalifikovaný odhad: roční náklady cca 2-2,2 mil. Kč (materiální, nemateriální a mzdové náklady).

Počáteční návrh: čtvrtletní předfinancování městem Liberec ve výši 300 - 350tis. Korun.

Celkové roční náklady, které město chce vynaložit na nákup služby představují cca 1,2 – 1,5mil. Kč.

OCHL vyúčtuje zálohy vždy po ukončení čtvrtletí, dle prokazatelně vynaložených nákladů.

#### V. Časový harmonogram

##### Rok 2007

Září – listopad: výběrové řízení na volná pracovní místa

Prosinec – inventura majetku

1.12.2007 – nástup pracovnice z OCHL, spolupráce a následné převzetí klientské agendy

##### Rok 2008

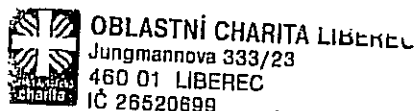
Leden 2008 – fyzické převzetí majetku

1.1.2008 – zahájení provozu Domova sv. Moniky

V Liberci 29.8. 2007

Vypracovaly: Stolínová Dana

Ing. Bárnetová Jana



Schválil: Ing. Bárnetová Jana, projektová manažerka

Oblastní charita Liberec  
Jungmannova 333/23, 460 01 Liberec 1  
IČ: 265 206 99  
telefon: 485 172 564  
fax: 485 108 782  
e-mail: [charitaliberec@volny.cz](mailto:charitaliberec@volny.cz)  
[www.charitaliberec.cz](http://www.charitaliberec.cz)

Domov pro matky s dětmi v tísni  
Domov sv. Anny  
Jungmannova 333/23, 460 01 Liberec 1  
č.ú.: 905883733/0300  
telefon/fax: 485 108 782  
e-mail: [charitaliberec@volny.cz](mailto:charitaliberec@volny.cz)  
[www.charitaliberec.cz](http://www.charitaliberec.cz)

Domov pokojného stáří  
Domov sv. Vavřince  
Školní 124, Chrastava, 463 31  
č.ú.: 982456399/0800  
telefon/fax: 485 143 968  
mobil 731 402 508  
e-mail: [domovavrinec@volny.cz](mailto:domovavrinec@volny.cz)  
[www.charitaliberec.cz](http://www.charitaliberec.cz)