



# STATUTÁRNÍ MĚSTO LIBEREC

11. zasedání zastupitelstva města dne: 11. 12. 2008

**Bod pořadu jednání:**

**Věc:** Převod pozemků a inženýrských sítí

**Zpracoval:** Odbor majetku města  
**odbor, oddělení:** Oddělení majetkových vypořádání  
**telefon:** 48 524 3301

**Schválil:** vedoucí oddělení

vedoucí odboru Ing. Josef Mazáč

**Projednáno:** RM 2.12.2008

**Poznámka:**

**Předkládá:** Ing. Jiří Kittner, v. r.  
primátor města

## Návrh usnesení

Zastupitelstvo města po projednání

*s c h v a l u j e*

převod pozemků p.č. 1001/2, p.č. 1017/6, p.č. 1017/50, p.č. 1169/3, p.č. 1859/2, vše v k.ú. Vesec u Liberce včetně inženýrských sítí popsanych ve znaleckém posudku Ing. Svobody č. 4208-84/2008 ze dne 1. 6. 2008 z firmy Sportovní areál Ještěd, a.s., IČ: 25437941, na Statutární město Liberec, IČ : 00262978, za odhadní cenu 9,403.960,-Kč.

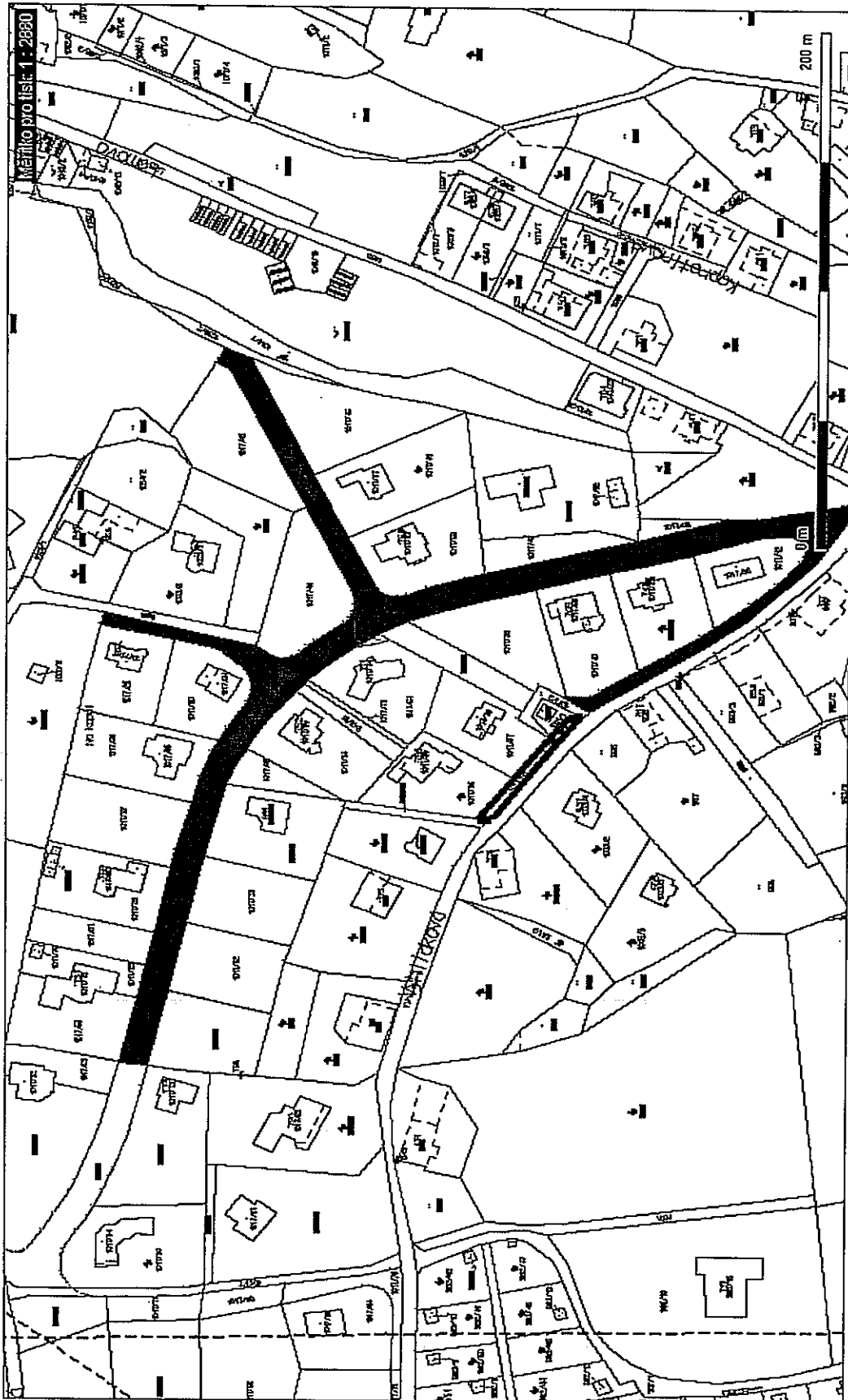
## DŮVODOVÁ ZPRÁVA

Pozemky p.č. 1001/2, p.č. 1017/6, p.č. 1017/50, p.č. 1169/3, p.č. 1859/2, k.ú. Vesec u Liberce (popsány ve znaleckém posudku Ing. Svobody č.4181-57/2008 ze dne 10.4.2008, odhadní cena celkem 3,280.400,-Kč) a inženýrské sítě (popsány ve znaleckém posudku Ing.Svobody č.4208-84/2008 ze dne 1.6.2008, odhadní cena celkem 6,123.560,-Kč) byly v rámci fúze mezi firmou Zahradní město Liberec, a.s., IČ: 25407236, a firmou Sportovní areál Ještěd, a.s., IČ: 25437941, převedeny na firmu Sportovní areál Ještěd, a.s.

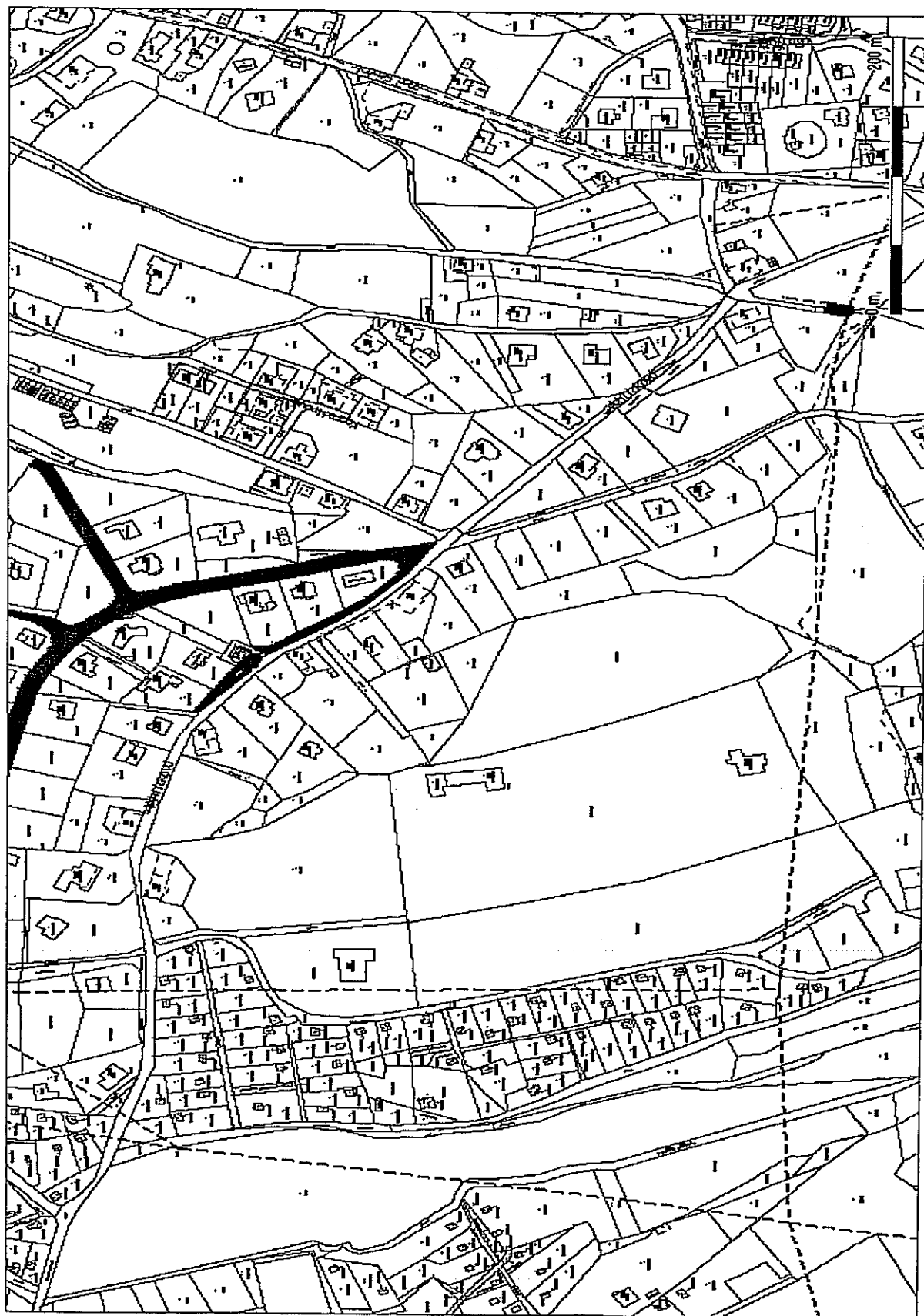
Vzhledem k dluhu firmy Sportovní areál Ještěd, a.s., vůči Statutárnímu městu Liberec budou odhadní ceny pozemků a inženýrských sítí ze zmíněné pohledávky umořeny formou zápočtu ve výši 9,403.960,- Kč.

Rada města dne 2. 12. 2008 souhlasí se záměrem převodu uvedených pozemků a inženýrských sítí z firmy Sportovní areál Ještěd, a.s, na Statutární město Liberec za odhadní cenu 9,403.960,-Kč.

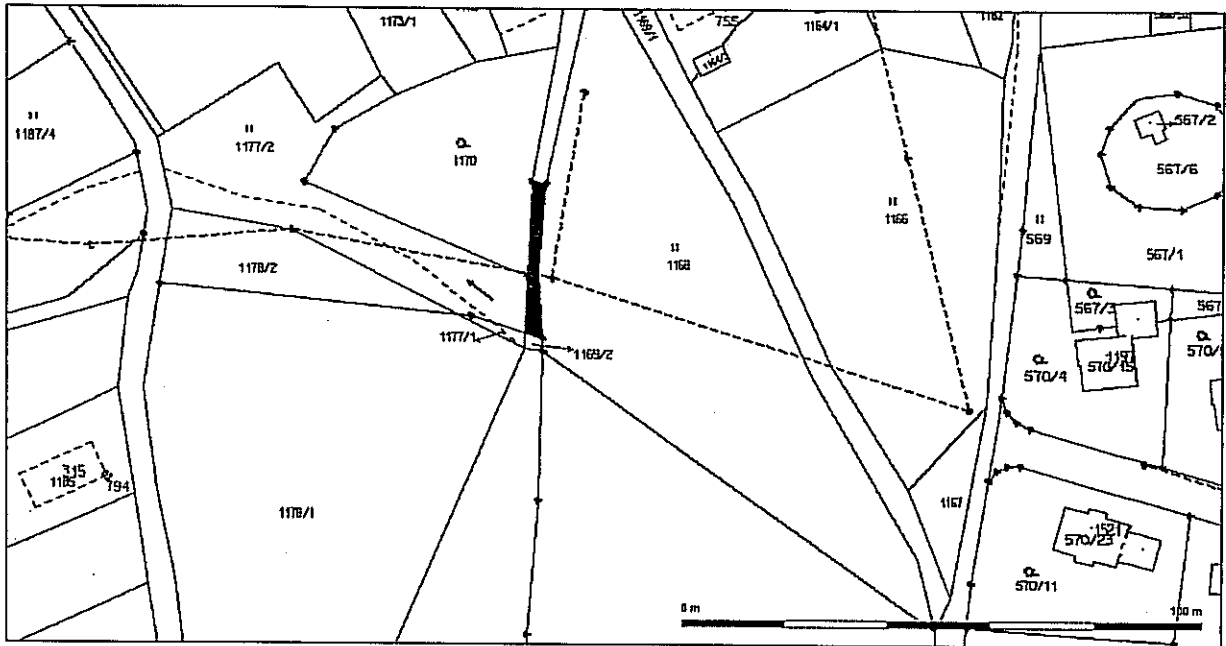
Pozemky p.č.1001/2, 1017/50 a 1017/6



Pozemky p.č.1017/6, 1017/50, 1001/2 a 1169/3



Pozemek p.č.1169/3



Pozemek p.č.1859/2

