

STATUTÁRNÍ MĚSTO LIBEREC

7. zasedání zastupitelstva města dne: 5. 9. 2012

Bod pořadu jednání:

Věc: Budoucí směnná smlouva – ul. Vřesová - Habrová

Zpracoval: Ing. Jitka Píšová,

odbor, oddělení: odbor správy veřejného majetku

telefon: 5243 504

Schválil: vedoucí oddělení

vedoucí odboru

Bc. David Novotný, vedoucí odboru správy veřejného majetku

Projednáno:

na 13. schůzi rady města dne 16. 7. 2013

Poznámka:

Bc. Martina Rosenbergová v.r. ,

Předkládá:

primátorka Statutárního města Liberec

s c h v a l u j e

- uzavřít „Budoucí směnnou smlouvu“ bez doplatku a to mezi Statutárním městem Liberec a Evou Petrovou bytem: _____, kdy předmětem směny budou části p.p.č. 1122/29, 1122/41, 1122/30, 1122/43, 1122/44, 1122/31, 1122/33, 1122/12 vše v k.ú. Starý Harcov, obec Liberec (celková předpokládaná výměra 589 m²) vč. komunikace, nyní ve vlastnictví Statutárního města Liberec za část p.p.č. 1122/18, 1122/11 vše v k.ú. Starý Harcov, obec Liberec (celková předpokládaná výměra 548 m²) vč. příslušenství tj. nově realizované komunikace, kdy investorem je paní Eva Petrová (investor),

za podmínek :

- investor na svůj náklad zajistí vypracování projektové dokumentace a realizaci komunikace vč. přeložek inženýrských sítí,
- nově budovaná komunikace bude převzata od investora do vlastnictví Statutárního města Liberec po její kolaudaci a vydaného pravomocného kolaudačního rozhodnutí, vč. předání geometrického plánu, který bude použit pro vklad do katastru nemovitostí,
- pozemky pod komunikací investor majetko-právně vypořádá na svůj náklad,
- investor všechny překládané inženýrské sítě před uzavřením směnné smlouvy se Statutárním městem Liberec předá jejich příslušným správcům,

u k l á d á

Bc. Martině Rosenbergové, primátorce Statutárního města Liberec:

po kladném projednání uvedeného záměru směny v zastupitelstvu města zajistit vypracování ve spolupráci s odborem právním a veřejných zakázek „Budoucí směnnou smlouvu“ bez doplatku a následně uzavřít s paní Evou Petrovou tento smluvní vtaň.

KT 10/2013

Důvodová zpráva

Rada města na své 19. schůzi konané dne 20. 11. 2013 schválila

záměr výstavby soukromé komunikace vč. přeložek inženýrských sítí na p.p.č. 1122/11 a 1122/18 oba v k.ú. Starý Harcov, obec Liberec, za podmínky kladně projednané studie s příslušnými odbory MML, Policií ČR a správci inženýrských sítí,

a uložila

Bc. Davidu Novotnému, vedoucího odboru správy veřejného majetku:

po kladném projednání studie předložit radě města Liberce a následně zastupitelstvu města návrh „Plánovací smlouvy“ pro akci „Přeložky inženýrských sítí a výstavba komunikace v ul. Vřesová“,

Na základě výše uvedeného nyní odbor správy veřejného majetku předkládá radě města podklady pro uzavření „Budoucí směnné smlouvy“.

V letech 1994 – 2000 byla prováděna výstavba rodinných domů v oblasti Kadlické ulice v Liberci XVI. V rámci přípravy této akce byla provedena i výstavba všech komunikací a inženýrských sítí v dané lokalitě podmiňující výstavbu rodinných domů. Investorem této výstavby bylo Město Liberec. V rámci této podmiňující investice byla provedena i výstavba objezdové komunikace připojené na dnešní ulici Vřesovou. Do této komunikace byly položeny i veškeré inženýrské sítě, voda, plyn, elektro a sdělovací kabely, mimo kanalizace. Vzhledem ke svažitosti terénu a jeho odklonění od komunikace Vřesová, kde je umístěna kanalizační stoka, nebylo možné umístit zde gravitační kanalizaci. Bylo proto zvoleno náhradní řešení, kdy dům č.p. 117 v Liberci XVI. byl připojen dlouhou kanalizační přípojkou m.j. přes dnešní p.p.č. 1122/11 a 1122/18 oba v k.ú. Starý Harcov. Vzhledem k tomu, že uvedené pozemky byly a do dnešního dne jsou v soukromém vlastnictví, nebylo možno převést tuto kanalizaci do majetku SVS a správy SČVK Liberec, která nyní plní funkci kanalizačního řádu.

Investor paní Eva Petrová navrhuje vybudovat na své náklady novou komunikaci vč. přeložek inženýrských sítí a následně tyto inženýrské sítě předat příslušným správcům. Dále je navrženo, aby nová komunikace vč. pozemků pod touto komunikací byla směněna bez doplatku za komunikaci, která v současné době je ve vlastnictví Statutárního města Liberec.

Základní technický popis stavby :

SO 101 – Pozemní komunikace

Délka komunikace – 79,6 m. Šířka komunikace navržena v souladu se stávajícím šířkovým uspořádáním ulice Habrová tj. 3,5 m. Komunikace je lemována silničními obrubníky s nadvýšením a nezpevněnými zatravněnými krajnicemi v šířce 1m.

SO 201 Opěrná zeď

Stabilizace svahu kamennou žulovou rovnaninou v délce cca 80 m šířky cca 1,1 m.

SO 301 – přeložka vodovodu

SO 401 – Přeložka VN

SO 402 – přeložka NN

SO 421 – Přeložka VO

SO 451 – Přeložka O2

SO 501 – přeložka STL

Odbor správy veřejného majetku požádal investora o zpracování návrhu řešení (příloha č. 2 technické řešení), které byla projednána s odborem dopravy, Policie ČR a příslušnými správci inženýrských sítí. Dle přílohy č. 3 (vyjádření odboru dopravy, Police ČR a správců inženýrských sítí) není problém, aby mohla být provedena výstavba této nové komunikace vč. uvedených přeložek inženýrských sítí.

V příloze č. 3-4 jsou přiloženy výkresy se zákresem záboru pozemků, které by byly po dokončení stavby směňovány. Jedná se o tyto pozemky:

Seznam parcel – rušená komunikace

- 1122/29 (84m²), 1122/41 (14m²), 1122/30 (15m²), 1122/43 (3m²), 1122/44 (13m²), 1122/31 (12m²), 1122/33 (33m²), 1122/12 (415m²)
- celková výměra je 589 m²

Seznam parcel – nová komunikace

- 1122/18 (180m²), 1122/11 (368m²)
- celková výměra je 548 m²

Návrh směny je zveřejněn na úřední desce od 7.6.2013 do 24.6.2013.

Návrh směny byl dále projednán v pracovní skupině majetku (v rámci oddělení majetkové evidence a dispozic). Níže je přiložen výstup a stanoviska jednotlivých odborů.

Budoucí směna pozemků, k.ú. Starý Harcov

Územní plán: část pozemků p.č. 1122/11 a 1122/18, k.ú. Starý Harcov, ve vlastnictví žadatele – stabilizovaná polyfunkční plocha bydlení čistého; louka

části pozemků p.č. 1122/12, 1122/29, 1122/30, 1122/31, 1122/33, 1122/41, 1122/43 a 1122/44, k.ú. Starý Harcov, ve vlastnictví města – stabilizovaná polyfunkční plocha bydlení čistého; komunikace

Stanovisko PS: 28. 6. 2013

dílčí stanoviska: SR:souhlas

SM: souhlas
HA: souhlas
OS: souhlas
SK: souhlas
HU: ---
SU: ---
ZP:souhlas
OD: souhlas
ML: ---

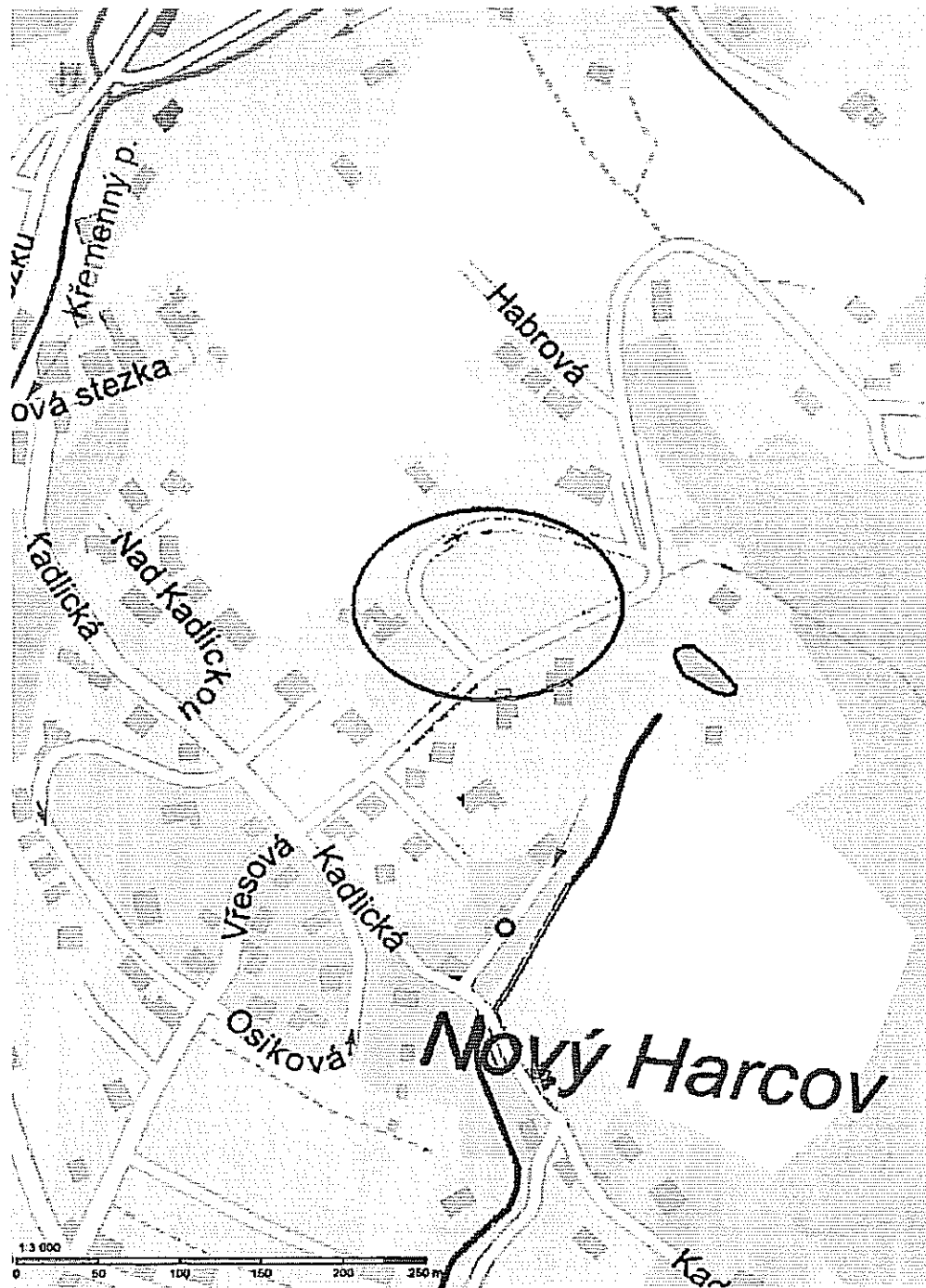
Z uvedeného vyplývá, že k záměru směny jsou vydána od jednotlivých odborů souhlasná stanoviska.

Doporučení odboru :

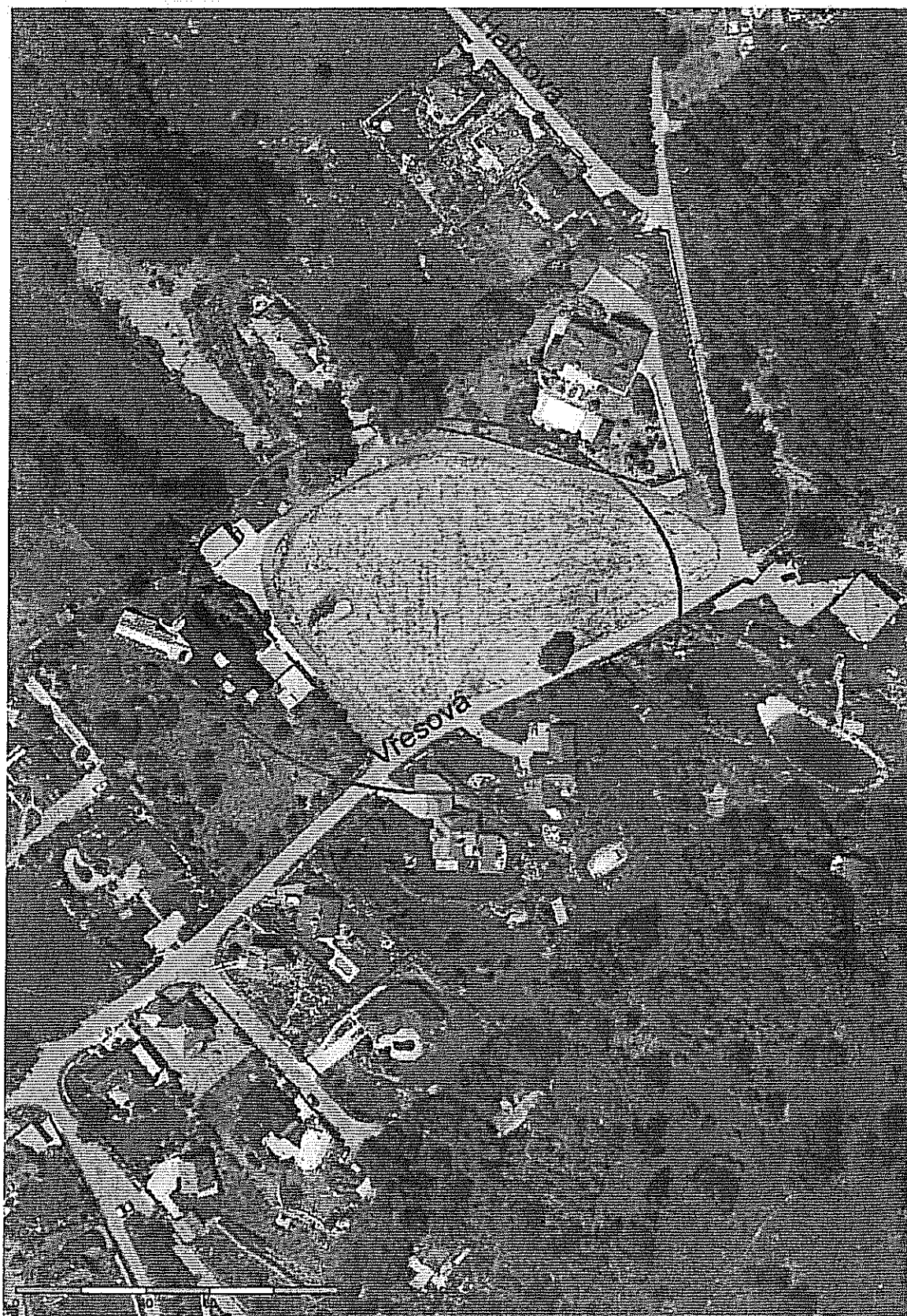
Odbor správy veřejného majetku doporučuje, aby s paní Evou Petrovou byla uzavřena „Budoucí směnná smlouva“, návrh řešení přeložky byl kladně projednán s odborem dopravy MML, Policií ČR a správci inženýrských sítí.

Příloha :

- Č. 1 – a) Situační výkres daného území, b) ortofotomapa
- Č. 2 – Technický návrh řešení daného území
- Č. 3 - Vyjádření odboru dopravy, správců inženýrských sítí (RWE, ČEZ, Telefónica Czech Republic, a.s , VO, SčVK a.s., Policie ČR
- Č. 4. - Situační výkresy směňovaných pozemků
- Č. 5 – Fotodokumentace - umístění nové komunikace



Příloha č. 1b) ortofoto mapa



Vyjádření odboru dopravy



MAGISTRÁT MĚSTA LIBEREC

Odbor dopravy

Náměstí Dr. E. Beneše 1, 460 59 Liberec 1

Čj.: MML078720/13-OD/Bb
CJ MML 079859/13
VYŘIZUJE: Ing. Brabcová
TEL: 485 243 833

Projektová kancelář VANER s.r.o.
V Horkách č.p. 101/1
Liberec IX - Janův Důl
460 07 Liberec 7

V Liberci dne 28.5.2013

Zahájen: 24.5.2013
Navrhovatel: Projektová kancelář VANER s.r.o., ~~XXXXXXXXXX~~ V Horkách č.p. 101/1, Liberec IX - Janův Důl, 460 07 Liberec 7
Věc: "Přeložka místní komunikace ul. Habrová, Liberec" – předběžné stanovisko

Magistrát města Liberec, odbor dopravy – oddělení silniční a dopravní, jako silniční správní úřad, příslušný podle § 40, odst. 4, písm. a) zákona č. 13/1997 Sb., o pozemních komunikacích, ve znění pozdějších předpisů, obdržel dne 24.5.2013 žádost Projektové kanceláře VANER s.r.o., V Horkách 101/1, Liberec 7, o vyjádření k akci "Přeložka místní komunikace ul. Habrová, Liberec".

Silniční správní úřad souhlasí s předloženým návrhem pro potřeby uzavření smlouvy o smlouvě budoucí o směně pozemků. Přesné technické řešení bude odsouhlaseno v dokumentaci pro územní řízení.

Otisk předního
razítka

MAGISTRÁT MĚSTA
LIBEREC
460 59 LIBEREC

Ing. Pavel Rychetký
vedoucí odboru dopravy

Obdržel:
Projektová kancelář VANER s.r.o., V Horkách č.p. 101/1, Liberec IX - Janův Důl, 460 07 Liberec 7

Co:
ODSD - spis

Vyjádření k přeložce RWE Distribuční služby, s.r.o.



Petr Karmazín

naše značka: 5000794740
vytváří: Jiří Kolomazník
datum: 04.06.2013

Věc:
Stanovení nákladů přeložky plynárenského zařízení v ulici Habrová, Liberec, způsob provedení.
Obec: Liberec
K.ú. - p.č.: Starý Harcov-1905/1,1122/18,1122/11,1122/12

Stavebník: Eva Petrová, [redacted]

Účel stanoviska: Přeložka plynárenského zařízení (PZ), předpokl. náklady a způsob provedení

Stavbou "Přeložka místní komunikace, ul. Habrová, Liberec" dojde k narušení ochranného pásma níže uvedeného PZ. Se stavbou nesouhlasíme.

Stavbu však lze umístit za předpokladu provedení přeložky dotčeného PZ. V souladu s § 70 odst. 2 zákona č. 458/2000 Sb., v platném znění, souhlasíme předpokládané náklady a způsob provedení přeložky PZ. Dle § 70 odst. 3 se vlastnictví PZ po provedení přeložky nemění.

Popis stávajícího PZ:

Umístění (obec, katastr, ulice apod.): Liberec, k.ú. Starý Harcov, ul. Viesová, Habrová

Technické místo nebo ID PZ: ID PZ: 17647

Typ PZ: plynovod PN: 300 kPa DN: PE d 63 Materiál: PE

Další důležité údaje: Přípojka pro parc.č. 1122/17 bude zrušena, přípojka pro objekty č.p. 114 bude přeložena.

Základní technické údaje navržené přeložky PZ:

Typ PZ: plynovod PN: 300 kPa DN: d 63 Materiál: PE

Typ PZ: přípojka PN: 300 kPa DN: d 32 Materiál: PE

Předpokládaná délka přeložky: plynovod - 111 m, přípojka - 4 m

Povrch: místní komunikace

Další důležité údaje (např.: náhradní zásobování, způsob napojení, vymezení termínu realizace apod.): Rušení

plynovod bude odpojen na hlavní řadu PE d 63 ve Viesové ul., T-kus bude vyjmut a nahrazen příravným potrubím, nový plynovod bude napojen vsazením T-kusu PE 63/63. Náhradní zásobování koncových odběratelů bude pomocí ochazi. Termín propoj - doporučujeme letní období.

Předpokládané náklady přeložky PZ:

Předpokládané náklady jsou stanoveny na základě dostupných údajů ke dni vydání stanoviska a představují

rámecový odhad na základě obdobných staveb PZ realizovaných společností skupiny RWE.

Předpokládané náklady představují částku 600 tis. Kč bez DPH.

Cena obsahuje zejména průměrné náklady na materiál a montážní práce, průměrné náklady na zemní práce bez rozdílné druhu povrchu, náklady na demontáž přeložaného PZ a odpojovací a propojovací práce pouze v rozsahu základních úkonů.

Náklady spojené s majetkoprávním vypořádáním k pozemkům dotčeným přeložkou PZ, technologickými ztrátami, nestandardními propoji nejsou součástí ceny přeložky z důvodu jejich značné variabilní a nelze je stanovit na základě zkušeností a cen z obdobných staveb PZ.

Další podmínky předpokládané přeložky PZ

1. Projektová dokumentace stavby PZ bude zpracována autorizovaným projektantem (viz zákon číslo 360/92 Sb., § 5, odstavce: e) pro VTL PZ, - e) nebo - h) pro STL/ATL PZ).

2. Podklady pro zakreslení stávajících plynárenských zařízení (dále jen PZ) do projektové dokumentace v digitální podobě (v systému Microstation) a podmínky výdeje získáte na e-mailové adrese gis.data@rwe.cz.

3. Projektová dokumentace musí být zpracována v souladu s platnými právními předpisy a platnými ČSN-EN, TPG, TÍN, Technickými požadavky provozovatele distribuční soustavy, Technické požadavky provozovatele distribuční soustavy naleznete na: <http://www.rwe-distribuce.cz/cs/technicke-dokumenty/>.

4. Před zahájením projektových prací je nutné uzavřít mezi investorem stavby (stavebníkem) a vlastníkem PZ Smlouvu o zajištění příločky plynárenského zařízení a úhradě nákladů s ní souvisejících. Bez této uzavřené smlouvy nelze ze strany PDS vydat stanovisko k DÚR.


5. Projektová dokumentace příločky PZ pro účely povolení stavby dle stavebního zákona bude v souladu s příložkovou smlouvou předána k odsouhlasení minimálně ve 2 vyhotoveních. Jedno vyhotovení dokumentace pro účely povolení stavby (nebo realizační PD) zůstane pro potřeby PDS.

6. Součástí projektové dokumentace bude seznam pozemků dotčených stavbou a ochranným pásmem příločky PZ a uzavřené Smlouvy o budoucích smlouvách o zřízení věcného břemene se všemi vlastníky těchto pozemků. Smlouvy budou uzavřeny mezi vlastníky pozemků jako budoucím povinným a PDS jako budoucím oprávněným. Bez těchto uzavřených smluv nelze ze strany PDS vydat stanovisko k projektové dokumentaci pro účely povolení stavby dle stavebního zákona.

7. Stavbu příločky PZ musí provádět firma s certifikací v požadovaném rozsahu dle TPG 923 01 - 1,2 a odbornou způsobilostí v požadovaném rozsahu dle požadavků PDS.

8. Vybudovanou příložku PZ bude možné uvést do provozu (propojit) na základě doložení protokolu ze závěrečné kontrolní prohlídky stavby s ověřením splnění podmínek podle § 119 stavebního zákona nebo na základě doložení oznámení stavebnímu úřadu podle § 120 s vyznačením vzniku práva užívat stavbu, označením stavebního úřadu, čísla jednacího, datumu vyznačení, otisk úředního razítka, jméno a příjmení oprávněné úřední osoby a její podpis. Splněny musí být všechny podmínky stanoviska provozovatele plynárenského zařízení a podmínky stanovené ve Smlouvě o zajištění příločky plynárenského zařízení a úhradě nákladů s ní spojených.

Stanovisko platí pouze pro uvedený účel a to 24 měsíců ode dne jeho vydání.


Jiří Kolomazník
technik PZ MS-Liberec 3
oddělení reg. oper. správy síť Liberec
RWE Distribuční služby, s.r.o.
+420475325819
jiri.kolomaznik@rwe.cz

RWE Distribuční služby, s.r.o.
Plynárenská 499/1
657 02 Bno



Přílohy: Orientační zakres plynárenského zařízení, Ověření příloha žadatele

Vyjádření k přeložce veřejného osvětlení

From: Benda Milan [<mailto:benda.milan@magistrat.liberec.cz>]
Sent: Thursday, June 06, 2013 9:05 AM
To: 'Martin Cimburek'
Subject: RE: Habrová

Dobrý den,

Dáváme předběžný souhlas s navrženou PD přeložky VO v ulici Habrová pro potřeby územního řízení.

S pozdravem

Milan Benda

STATUTÁRNÍ MĚSTO LIBEREC
Odbor správy veřejného majetku
Pracoviště: Jablonecká 41/27, Liberec 1
Tel.: 485 243 882; 734 437 570

Vyjádření k přeložce O2

Od: Martin Cimburek [cimburek@vaner.cz]
Odesláno: 27. května 2013 10:05
Komu: Otta Miroslav
Předmět: FW: vyjádření O2 - Habrová

Dobrý den,
níže přeposílám souhlas od O2 Telefonica.

S pozdravem

Martin Cimburek
Projektová kancelář VANER, s.r.o.
adresa: V Horkách 104/1 460 07. Liberec 9
tel: +420 477 222 222
gsm: +420 731 222 222
email: m.cimburek@vaner.cz
web: www.vaner.cz

From: Milan Lukac [<mailto:lukac@elproinvest.cz>]
Sent: Monday, May 27, 2013 9:07 AM
To: Martin Cimburek
Subject: vyjádření O2 - Habrová

Vyjádření k přeložce ČEZ Distribuce a.s.

----- Původní zpráva -----

Předmět: RE: Harcov - ulice Habrová

Datum: Wed, 5 Jun 2013 08:24:04 +0000

Od: Kracik Luboš <lubos.kracik@cezdistribuce.cz>

Komu: Milan Lukac <lukac@elproinvest.cz>

K předložené PD nemám připomínky.

Luboš Kracik
Technik Připojování Sever
ČEZ Distribuce a.s.
405 02 Děčín Teplická 874/8
Tel: +420 481105364
lubos.kracik@cezdistribuce.cz

From: Milan Lukac [<mailto:lukac@elproinvest.cz>]
Sent: Wednesday, June 05, 2013 6:58 AM
To: Kracik Luboš
Subject: Harcov - ulice Habrová

Dobrý den,
mohl bych vás ještě jednou poprosit o vyjádření k té ulici Habrové v Harcově? Minule jste souhlasil, ale potřeboval ste ještě to schematické zakreslení, které jsem vám následně poslal. Tak kdybych vás mohl poprosit o zaslání toho předběžného vyjádření ke stupni DUR.

Mnohokrát děkuji.

Milan Lukáč
Elproinvest Liberec spol. s r. o.
Barvířská 12,
Liberec 3, 460 01
Tel: 485 104 773, 482 710 249
Lukac@elproinvest.cz
www.elproinvest.cz

Vyjádření přeložce SČVK a.s.

GEVOS - Ing. Milan Ulbrych,
projektová kancelář vodní a inženýrské stavby
Dvorská 9
466 01 Jablonec nad Nisou
Tel.: 487 953 147
mobil: 602 584 458
e-mail: gevos@volny.cz

----- Original Message -----

From: Hlaváček Tomáš
To: GEVOS - Ing. Milan Ulbrych
Sent: Monday, May 20, 2013 2:23 PM
Subject: RE: Liberec, Habrová ulice_přeložka vodovodu

Dobrý den pfeji,

Můžete nechat zpracovat oficiální část, z mé strany vše v pořádku a souhlasím

Nashledanou

Bc. Tomáš Hlaváček
manažer provozu vodovodů

Severočeské vodovody a kanalizace, a.s.
Přítkovská 1689, 415 50 Teplice, IČ: 49089451
Společnost je zapsána u Krajského soudu
v Ústí nad Labem, oddíl B, vložka 485

Pracoviště:
Oblastní závod Liberec

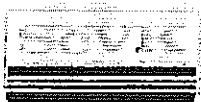
From: Slavíková Martina [mailto:martina.slavikova@scvk.cz]
Sent: Friday, April 19, 2013 10:47 AM
To: 'Martin Cimburek'
Subject: RE: Přeložka místní komunikace ul.Habrová, Liberec


Dobrý den, po kontrole kanalizace dle záznamu z kamerové prohlídky není z hlediska provozovatele nutné uvažovat s její rekonstrukcí ani dalšími úpravami.

Ing. Martina Slavíková
zástupce ředitele závodu

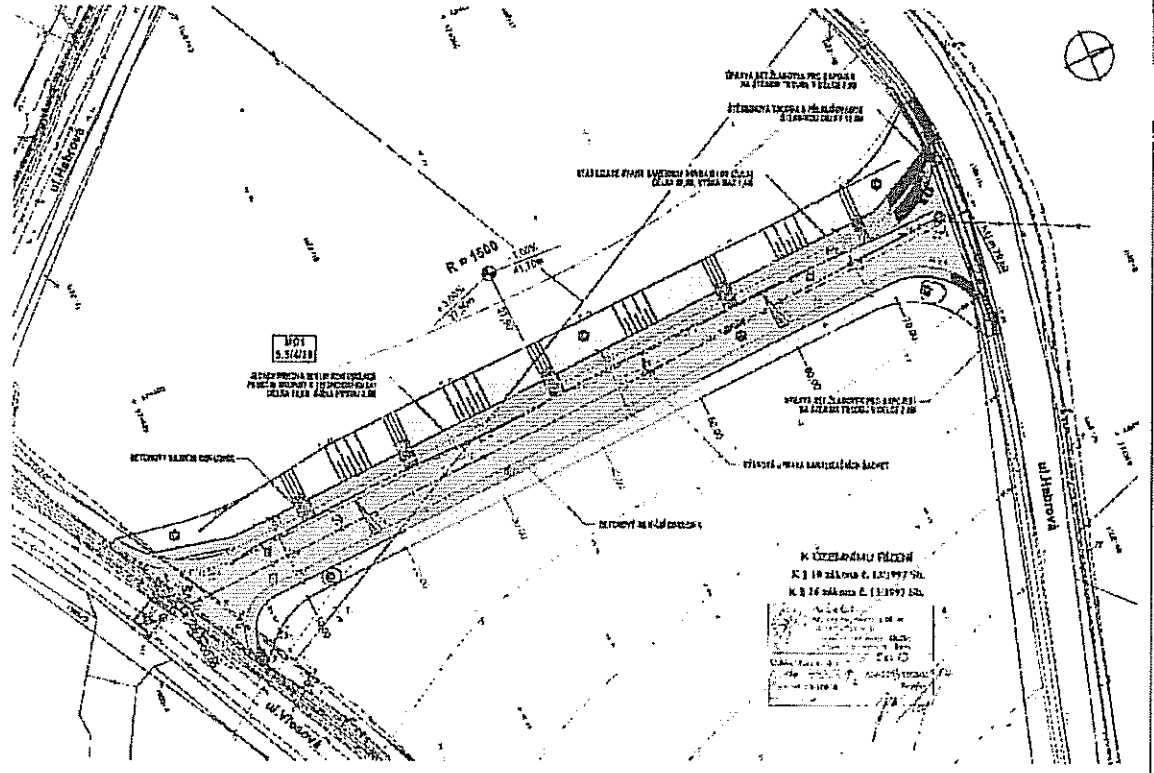
Severočeské vodovody a kanalizace, a.s.
Přítkovská 1689, 415 60 Teplice, IČ: 49099451
Společnost je zapsána u Krajského soudu
v Ústí nad Labem, oddíl B, vložka 465

Pracoviště:
Stadovnická 1082,463 11 Liberec 30
Tel.: +420 417 808 111
Fax: +420 417 562 585
Mobil.: +420 724 112 870
Email: martina.slavikova@scvk.cz
www.scvk.cz



 Myslete na přírodu.. Skutečně potřebujete vytisknout tento e-mail?

SITUACE STAVBY M 1:250



Č. 5 – Fotodokumentace - umístění nové komunikace



