



# MAGISTRÁT MĚSTA LIBEREC

5. zasedání zastupitelstva města dne: 26. 5. 2011

**Bod pořadu jednání:**

**Rozdělení 56A. změny územního plánu města Liberec.**

**Zpracoval:** Radim Stanka

odbor, oddělení: Stavební úřad, oddělení územního plánování

telefon: 48 524 3519

**Schválil:** vedoucí oddělení Mgr. Jan Jaksch, pověřený vedoucí oddělení územního plánování

vedoucí odboru Bc. Miroslav Šimek, vedoucí odboru Stavební úřad v Liberci

**Projednáno:** Ing. Jiří Rutkovský, náměstek primátorky

Ing. Karolína Hrbková, určená zastupitelka pro územní plánování

**Poznámka:** projednáno v Radě města Liberec 17.5.2011

**Předkládá:** *Martina Rosenbergová v.r.*  
*primátorka Statutárního města Liberec*  
*Ing. Jiří Rutkovský v.r., náměstek primátorky*

## Návrh usnesení

Zastupitelstvo města po projednání

*s c h v a l u j e*

rozdělení 56A. změny územního plánu města Liberec na dvě části. První část bude obsahovat podněty č. 56/13, 56/14 a bude označena 56D. Druhá část bude obsahovat podněty č. 56/1, 56/4, 56/5, 56/6, 56/7, 56/8, 56/9, 56/11a, 56/11b, 56/11c, 56/15, 56/16 a zůstane označena jako 56A.

### ***a ukládá***

Ing. Jiřímu Rutkovskému, náměstkovi primátorky:

zajistit následné kroky následné kroky v procesu pořizování v rámci 56A. a 56D. změny územního plánu města Liberec.

Termín: neprodleně

## **Důvodová zpráva**

Zastupitelstvo města Liberec svým usnesením č. 203/08 ze dne 30. 10. 2008 rozhodlo o pořízení 56. změny závazné části územního plánu města Liberec. Podkladem pro zpracování 56A. změny byl návrh zadání 56. změny, který byl zpracován v dubnu roku 2009 a v souladu s § 47 zák. č. 183/2006 Sb., o územním plánování a stavebním řádu (dále jen „stavební zákon“) projednán. Zadání 56. změny bylo schváleno usnesením Zastupitelstva města Liberec č. 163/09 ze dne 2. 9. 2009. Po schválení zadání byl projektantem vypracován návrh 56A. změny a v souladu s § 50 odst. 2 stavebního zákona projednán.

V současné době se pořizuje nový územní plán města Liberec, který je ve fázi konceptu. V rámci konceptu se projednávají i výše uvedené lokality změny. Lokality č. 56/1, 56/4, 56/5, 56/6, 56/7, 56/8, 56/9, 56/11a, 56/11b, 56/11c, 56/15, 56/16 je vhodné znovu posoudit a projednat v rámci pořizování nového územního plánu, aby byl zajištěn soulad s nově navrhovanou koncepcí nového územního plánu.

U lokalit č. 56/13 a 56/14 se jedná o opravu chyby stávajícího územního plánu. V obou lokalitách, již před současným územním plánem, stály rodinné domy, které jsou zkolaudovány a mají číslo popisné. Současným funkčním využitím pozemků (plochy přírody a krajiny) je jejich majitelům znemožněno plně využívat jejich nemovitosti. Tyto dvě lokality je tedy potřeba v rámci 56D. změny doprojednat.

Rozhodnutí o schvalování, příp. ukončení pořizování, územně plánovací dokumentace i jejich změn je plně v kompetenci zastupitelstva města.

## PODROBNÝ POPIS NÁVRHOVÝCH LOKALIT

<b>Číslo lokality dle 56A.Změny</b>	56/1
Katastrální území	Vratislavice nad Nisou
Pozemky	3301/2 část
Velikost plochy (m <sup>2</sup> )	2765
Původní využití navržené v ÚP	plochy přírody a krajiny - travní porosty - stav
Nové využití navržené v 56A.Změně	plochy bydlení venkovského (BV)
Doporučená kapacita	maximálně 1 RD
Dopravní přístupnost	napojení na stávající sběrnou komunikaci Za Trati (silnice III/2875) s návrhovou kategorií dle ÚPML B MS 8/50 - bez vlivu na koncepci ÚPML
Napojení na inženýrské sítě	shodné s navazujícími plochami BV - bez vlivu na koncepci ÚPML
Poznámka	změna funkce nezastavěných ploch mimo zastavěné území - rozšiřuje rozsah zastavitelného území ÚPML
Limity využití území	krajinná stabilizační zóna krajinná, OP lesa - nutnost získání souhlasu SSL pro záměry do 50 m od lesa, dodržet minimální přípustnou odstupovou vzdálenost, OP II.stupně zdrojů přírodních minerálních vod zřidelní oblasti Vratislavice, respektovat ochranu svahů Císařského hřebene jako rekreačního zázemí města

<b>Číslo lokality dle 56A.Změny</b>	56/4 - úprava trasy biocentra
Katastrální území	Horní Hanychov
Pozemky	690/1 část, 690/3 část, 690/19 část,
Velikost plochy (m <sup>2</sup> )	3514
Původní využití navržené v ÚP	lesní porosty - stav, plochy sportu a rekreace (RZ) - stav
Nové využití navržené v 56A.Změně	lesní porosty - stav, plochy sportu a rekreace (RZ) - stav
Doporučená kapacita	-
Dopravní přístupnost	nevyžaduje - bez vlivu na koncepci ÚPML
Napojení na inženýrské sítě	shodné s navazujícími plochami BV - bez vlivu na koncepci ÚPML
Poznámka	nedochází ke změně funkce - nerozšiřuje rozsah zastavitelného území ÚPML
Limity využití území	krajinná stabilizační zóna krajinná, OP lesa - nutnost získání souhlasu SSL pro záměry do 50 m od lesa, dodržet minimální přípustnou odstupovou vzdálenost - zde irrelevantní

<b>Číslo lokality dle 56A.Změny</b>	56/5
Katastrální území	Horní Hanychov
Pozemky	690/1 část, 690/26, 690/27, 690/28
Velikost plochy (m <sup>2</sup> )	17670
Původní využití navržené v ÚP	lesní porosty - stav
Nové využití navržené v 56A.Změně	plochy sportu a rekreace - sportovně rekreační areál s celoročním využitím (RC)
Doporučená kapacita	5000 m <sup>2</sup> CUP
Dopravní přístupnost	napojení na stávající sběrnou komunikaci Ještědská (silnice III/2784) s návrhovou kategorií dle ÚPML B MS 9/50 - bez vlivu na koncepci ÚPML
Napojení na inženýrské sítě	shodné s navazujícími plochami BV - bez vlivu na koncepci ÚPML
Poznámka	změna funkce nezastavěných ploch mimo zastavěné území - rozšiřuje rozsah zastavitelného území ÚPML
Limity využití území	krajinná stabilizační zóna krajinná, OP lesa - nutnost získání souhlasu SSL pro záměry do 50 m od lesa, dodržet minimální přípustnou odstupovou vzdálenost, záplavové území 100-leté vody Slunného potoka, využití lokality bude respektovat prodloužení tramvajové trati (VPS D 31)

<b>Číslo lokality dle 56A.Změny</b>	56/6
Katastrální území	Liberec
Pozemky	2855/1 část, 2855/11 část, 2855/13 část, 6027/1 část
Velikost plochy (m <sup>2</sup> )	3370
Původní využití navržené v ÚP	plochy přírody a krajiny - krajinná zeleň - stav
Nové využití navržené v 56A.Změně	plochy pro dopravu a dopravní vybavenost (D)
Doporučená kapacita	200 stání
Dopravní přístupnost	napojení na stávající obslužnou komunikaci Fibichova s územními předpoklady pro zajištění návrhové kategorie MO2 11/7/4 0 - bez vlivu na koncepci ÚPML
Napojení na inženýrské sítě	shodné s navazujícími plochami BV - bez vlivu na koncepci ÚPML
Poznámka	změna funkce nezastavěných ploch v zastavěném území - nerozšiřuje rozsah zastavitelného území ÚPML
Limity využití území	OP vysílačů RR spojů

<b>Číslo lokality dle 56A.Změny</b>	<b>56/7</b>
Katastrální území	Staré Pavlovice
Pozemky	827/1 část, 827/2 část, 828/1 část, 828/2 část, 830, 831 část, 832/1 část, 832/2, 832/3, 832/4, 834/2 část, 834/4 část, 835/1 část, 835/2, 836
Velikost plochy (m <sup>2</sup> )	46168
Původní využití navržené v ÚP	plochy bydlení čistého (BČ) - návrh
Nové využití navržené v 56A.Změně	plochy bydlení městského (BM) - návrh
Doporučená kapacita	120 bj
Dopravní přístupnost	napojení na stávající místní komunikaci Balbínova s územními předpoklady pro zajištění návrhové kategorie MO2 8/6/40 propojenou v souladu s Urbanistickou studií Staré Pavlovice (AK, 2004) na stávající obslužnou komunikaci Polní s návrhovou kategorií dle ÚPML C2 MO2 10/6/40 - bez vlivu na koncepci ÚPML
Napojení na inženýrské sítě	shodné s navazujícími plochami BV - bez vlivu na koncepci ÚPML
Poznámka	změna funkce zastavitelných ploch navržených v ÚPML mimo zastavěné území - nerozšiřuje rozsah zastavitelného území ÚPML
Limity využití území	OP lesa - nutnost získání souhlasu SSL pro záměry do 50 m od lesa, dodržet minimální přípustnou odstupovou vzdálenost, zemědělská půda I.třídy ochrany, území s vyšší pravděpodobností výskytu archeologických nálezů ÚaN II-Staré Pavlovice

<b>Číslo lokality dle 56A.Změny</b>	<b>56/8</b>
Katastrální území	Dolní Hanychov
Pozemky	207/2, 207/3, 207/4, 207/5, 207/6, 207/7, 207/8
Velikost plochy (m <sup>2</sup> )	10792
Původní využití navržené v ÚP	plochy pracovních aktivit (VD) - stav
Nové využití navržené v 56A.Změně	plochy bydlení čistého (BČ)
Doporučená kapacita	15 RD
Dopravní přístupnost	napojení na stávající místní komunikaci Strakonická s nutností rozšíření podél lokality pro zajištění návrhové kategorie MO2 10/6/30 - bez vlivu na koncepci ÚPML
Napojení na inženýrské sítě	shodné s navazujícími plochami VD a BV - bez vlivu na koncepci ÚPML
Poznámka	změna funkce zastavěných ploch uvnitř zastavěného území - nerozšiřuje rozsah zastavitelného území ÚPML
Limity využití území	OP letiště, OP vysílačů RR spojů, respektovat VPS K16 - uliční stoky v povodí kmenové stoky XI (Hanychov, Janův Důl, Karlinky, Františkov)

<b>Číslo lokality dle 56A.Změny</b>	<b>56/9</b>
Katastrální území	Liberec
Pozemky	729/1, 729/3, 730/1, 730/2, 730/4, 730/5
Velikost plochy (m <sup>2</sup> )	751
Původní využití navržené v ÚP	plochy veřejné vybavenosti - stav
Nové využití navržené v 56A.Změně	plochy smíšené městské (SM)
Doporučená kapacita	2 bj + 500 m <sup>2</sup> CUP
Dopravní přístupnost	napojení na stávající obslužnou komunikaci 5.května s územními předpoklady pro zajištění návrhové kategorie MO2 12/7/40 s dvojkolejnou tramvajovou tratí - bez vlivu na koncepci ÚPML
Napojení na inženýrské sítě	shodné s navazujícími plochami BČ na území Minkovic - bez vlivu na koncepci ÚPML resp s využitím infrastruktury výrobního areálu
Poznámka	změna funkce zastavěných ploch v zastavěném území - nerozšiřuje rozsah zastavitelného území ÚPML
Limity využití území	OP vysílačů RR spojů, Městská památková zóna,
<b>Číslo lokality dle 56A.Změny</b>	<b>56/11a</b>
Katastrální území	Kunratice u Liberce
Pozemky	159/1 část, 159/4 část, 360/12 část
Velikost plochy (m <sup>2</sup> )	58490
Původní využití navržené v ÚP	plochy ostatní zvláštní vybavenosti - stav
Nové využití navržené v 56A.Změně	plochy smíšené městské (SM)
Doporučená kapacita	180 bj + 10000 m <sup>2</sup> CUP
Dopravní přístupnost	napojení na stávající obslužnou komunikaci Kunratická - Lučanská s územními předpoklady pro zajištění návrhové kategorie MO2 10/6/40 - bez vlivu na koncepci ÚPML
Napojení na inženýrské sítě	shodné s navazujícími plochami BV - bez vlivu na koncepci ÚPML

Poznámka	změna funkce zastavěných ploch v zastavěném území - přestavba - nerozšiřuje rozsah zastavitelného území ÚPML
Limity využití území	OP VN vzdušného vedení, sousedství komunikace I/14, při umístování staveb pro bydlení nutno v rámci ÚŘ měřením hluku prokázat dodržování hygienických limitů hluku v chráněných venkovních prostorech, OP lesa - nutnost získání souhlasu SSL pro záměry do 50 m od lesa, dodržet minimální přípustnou odstupovou vzdálenost, zemědělská půda II.třídy ochrany

<b>Číslo lokality dle 56A.Změny</b>	<b>56/11b</b>
Katastrální území	Kunratice u Liberce
Pozemky	159/2, 159/3
Velikost plochy (m <sup>2</sup> )	14540
Původní využití navržené v ÚP	plochy ostatní zvláštní vybavenosti - návrh
Nové využití navržené v 56A.Změně	plochy smíšené městské (SM)
Doporučená kapacita	40 bj + 2500 m <sup>2</sup> CUP
Dopravní přístupnost	napojení na stávající obslužnou komunikaci Kunratická - Lučanská s územními předpoklady pro zajištění návrhové kategorie MO2 10/6/40 - bez vlivu na koncepci ÚPML
Napojení na inženýrské sítě	shodné s navazujícími plochami BČ - bez vlivu na koncepci ÚPML
Poznámka	změna funkce zastavitelných ploch navržených v ÚPML mimo zastavěné území - nerozšiřuje rozsah zastavitelného území ÚPML
Limity využití území	OP lesa - nutnost získání souhlasu SSL pro záměry do 50 m od lesa, dodržet minimální přípustnou odstupovou vzdálenost, zemědělská půda II.třídy ochrany

<b>Číslo lokality dle 56A.Změny</b>	<b>56/11c</b>
Katastrální území	Kunratice u Liberce
Pozemky	158/2, 168, 194/2
Velikost plochy (m <sup>2</sup> )	19870
Původní využití navržené v ÚP	plochy ostatní zvláštní vybavenosti - návrh
Nové využití navržené v 56A.Změně	plochy smíšené městské (SM)
Doporučená kapacita	60 bj + 35000 m <sup>2</sup> CUP
Dopravní přístupnost	napojení na stávající obslužnou komunikaci Kunratická - Lučanská s územními předpoklady pro zajištění návrhové kategorie MO2 10/6/40 - bez vlivu na koncepci ÚPML
Napojení na inženýrské sítě	shodné s navazujícími plochami BV - bez vlivu na koncepci ÚPML
Poznámka	změna funkce zastavitelných ploch navržených v ÚPML mimo zastavěné území - nerozšiřuje rozsah zastavitelného území ÚPML
Limity využití území	sousedství komunikace I/14, při umístování staveb pro bydlení nutno v rámci ÚŘ měřením hluku prokázat dodržování hygienických limitů hluku v chráněných venkovních prostorech, OP lesa - nutnost získání souhlasu SSL pro záměry do 50 m od lesa, dodržet minimální přípustnou odstupovou vzdálenost

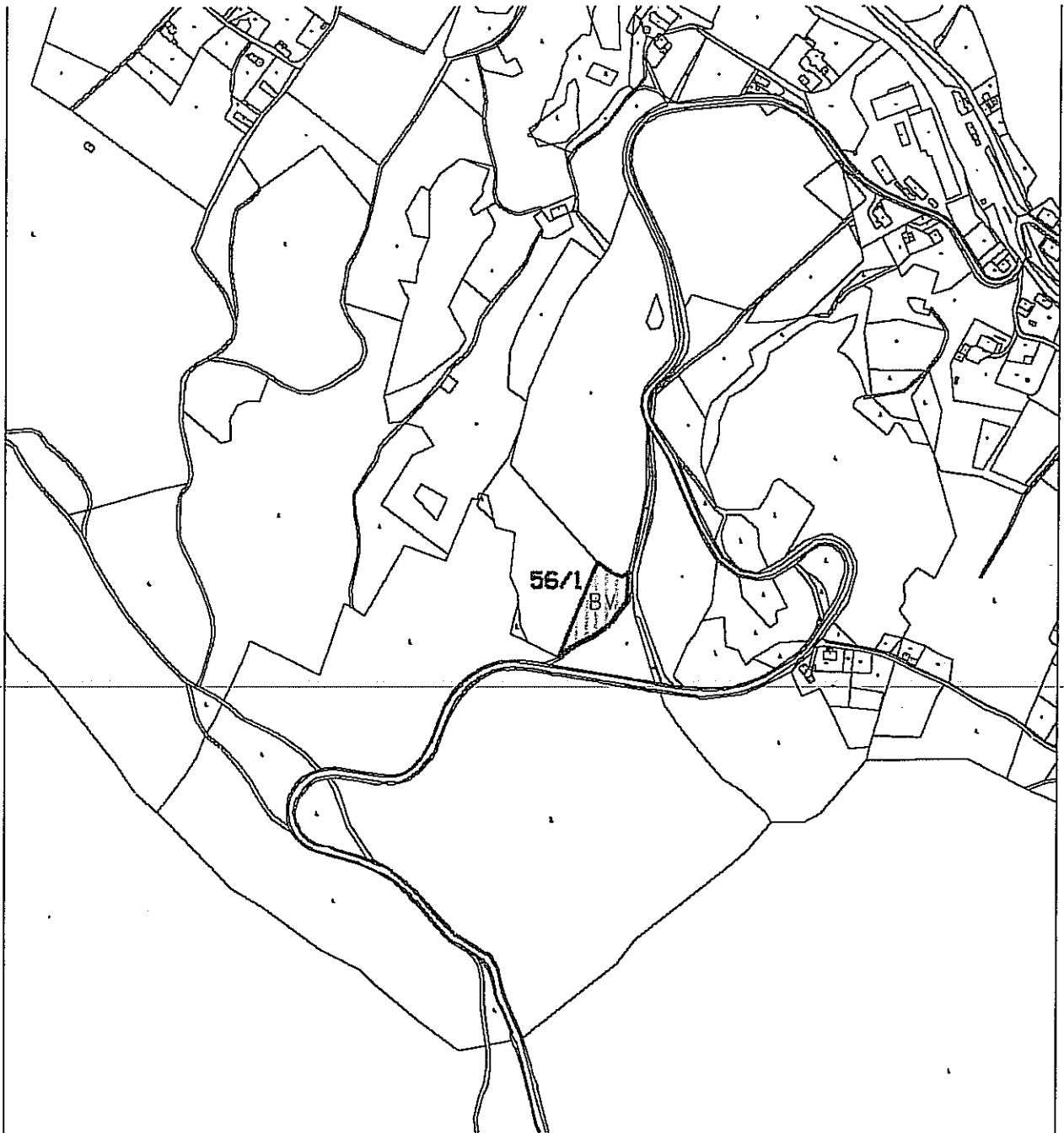
<b>Číslo lokality dle 56A.Změny</b>	<b>56/13 - oprava současného stavu</b>
Katastrální území	Vratislavice nad Nisou
Pozemky	1967, 1968
Velikost plochy (m <sup>2</sup> )	1638
Původní využití navržené v ÚP	plochy přírody a krajiny - travní porosty - stav
Nové využití navržené v 56A.Změně	plochy bydlení venkovského (BV) - stav
Doporučená kapacita	1 RD
Dopravní přístupnost	napojení na stávající obslužnou komunikaci Nad Školou s územními předpoklady pro zajištění návrhové kategorie MO2 7/5/30 - bez vlivu na koncepci ÚPML
Napojení na inženýrské sítě	shodné s navazujícími plochami BV - bez vlivu na koncepci ÚPML
Poznámka	uvedení rozsahu zastavěných ploch do souladu se skutečným stavem - nerozšiřuje rozsah zastavitelného území ÚPML
Limity využití území	krajinná stabilizační zóna krajinná, OP II.stupně zdrojů přírodních minerálních vod zřídelní oblasti Vratislavice, zemědělská půda I.třídy ochrany,

<b>Číslo lokality dle 56A.Změny</b>	<b>56/14 - oprava současného stavu</b>
Katastrální území	Starý Harcov
Pozemky	1102/3, 1102/4
Velikost plochy (m <sup>2</sup> )	3491
Původní využití navržené v ÚP	plochy přírody a krajiny - travní porosty - stav
Nové využití navržené v 56A.Změně	plochy bydlení venkovského (BV) - stav
Doporučená kapacita	1 RD

Dopravní přístupnost	napojení na stávající místní komunikaci Klíhová stezka s územními předpoklady pro zajištění návrhové kategorie MO1k /4/30 s výhybnami - bez vlivu na koncepci ÚPML
Napojení na inženýrské sítě	shodné s navazujícími plochami BV - bez vlivu na koncepci ÚPML
Poznámka	uvedení rozsahu zastavěných ploch do souladu se skutečným stavem - nerozšiřuje rozsah zastavitelného území ÚPML
Limity využití území	krajinná stabilizační zóna kompromisní, OP lesa - nutnost získání souhlasu SSL pro záměry do 50 m od lesa, dodržet minimální přípustnou odstupovou vzdálenost

<b>Číslo lokality dle 56A.Změny</b>	<b>56/15</b>
Katastrální území	Liberec
Pozemky	3913, 3914, 3915/1
Velikost plochy (m <sup>2</sup> )	5257
Původní využití navržené v ÚP	plochy dopravy a dopravní vybavenosti (DA) - stav
Nové využití navržené v 56A.Změně	plochy veřejné vybavenosti - obchodní zařízení a služby (OS)
Doporučená kapacita	6000 m <sup>2</sup> CUP
Dopravní přístupnost	napojení na stávající místní komunikaci Šumavská s územními předpoklady pro zajištění návrhové kategorie MO2 10/6/30 - bez vlivu na koncepci ÚPML
Napojení na inženýrské sítě	shodné s navazujícími plochami BČ - bez vlivu na koncepci ÚPML
Poznámka	změna funkce zastavěných ploch v zastavěném území - přestavba - nerozšiřuje rozsah zastavitelného území ÚPML
Limity využití území	OP letiště, OP průtahové komunikace, OP vysílačů RR spojů

<b>Číslo lokality dle 56A.Změny</b>	<b>56/16</b>
Katastrální území	Vratislavice nad Nisou
Pozemky	2196/1, 2196/3 část, 2196/5 část, 2197/1, 2197/2, 2199/1 část, 2199/3 část
Velikost plochy (m <sup>2</sup> )	9586
Původní využití navržené v ÚP	plochy bydlení čistého (BČ) - návrh
Nové využití navržené v 56A.Změně	plochy smíšené městské (SM)
Doporučená kapacita	40 bj + 1500 m <sup>2</sup> CUP
Dopravní přístupnost	napojení na stávající místní komunikaci Východní s nutností rozšíření podél lokality pro zajištění návrhové kategorie MO2 10/6/30 - bez vlivu na koncepci ÚPML
Napojení na inženýrské sítě	shodné s navazujícími plochami BV - bez vlivu na koncepci ÚPML
Poznámka	změna funkce zastavitelných ploch navržených v ÚPML v zastavěném území - nerozšiřuje rozsah zastavitelného území ÚPML
Limity využití území	OP vysílačů RR spojů, respektovat zdvojkolejnění regionální tramvajové trati Liberec - Jablonec nad Nisou - při umístování staveb pro bydlení nutno v rámci ÚŘ měření hluku prokázat dodržování hygienických limitů hluku v chráněných venkovních prostorech, zemědělská půda I.třidy ochrany,



**DOPLNĚNÍ LEGENDY:**


STAV



NÁVRH



PŘEDMĚT 56A ZMĚNY ÚP MĚSTA LIBEREC  
PLOCHY BYDLENÍ VENKOVSKÉHO

MĚSTSKÁ <b>56A ZMĚNA ZÁVAZNÉ ČÁSTI ÚP MĚSTA LIBEREC</b>			KUPŮVÁNÍ <b>NÁVRH</b>	
ORDINACE <b>1</b>	PRŮBĚH PŘÍPRAVY 31.10.2009 ČÍSLO ŽADU 025/2009	VEDOUcí PRŮBĚHU ING. ARCH. JIŘÍ PLAŠIL ZODPOVĚDNÝ PRŮBĚHU ING. ARCH. JIŘÍ PLAŠIL	 STATUTÁRNÍ MĚSTO LIBEREC NÁMĚSTÍ DR. E. BENEŠE 1 460 59 LIBEREC 1	
MĚSTSKÝ ÚŘAD MĚLA <b>HLAVNÍ VÝKRES</b>			MĚRITELNOST <b>1:5000</b>	



### DOPLNĚNÍ LEGENDY:

STAV  NÁVRH  56/5  
 PŘEDMĚT 56A.ZMĚNY ÚP MĚSTA LIBEREC  
 MÍSTNÍ BIODORIDOR FUNKČNÍ

MĚSTO <b>56A.ZMĚNA ZÁVAZNÉ ČÁSTI ÚP MĚSTA LIBEREC</b>			DOKUMENT <b>NÁVRH</b>	
ČÍSLO ČÁSTI ÚP <b>1</b>	DOPLNĚNÍ 31.10.2009	VEDOUcí PRŮJEMNÍK ING.ARCH.JARÍ PLAŠL	PROJEKTANT <b>S O U L</b>	MĚSTO STATUTÁRNÍ MĚSTO LIBEREC NÁMĚSTÍ DR.E.BENEŠE 1 460 69 LIBEREC 1
MĚSTSKÝ ÚŘAD <b>HLAVNÍ VÝKRES</b>			MĚRKA <b>1:5000</b>	





**DOPLNĚNÍ LEGENDY:**

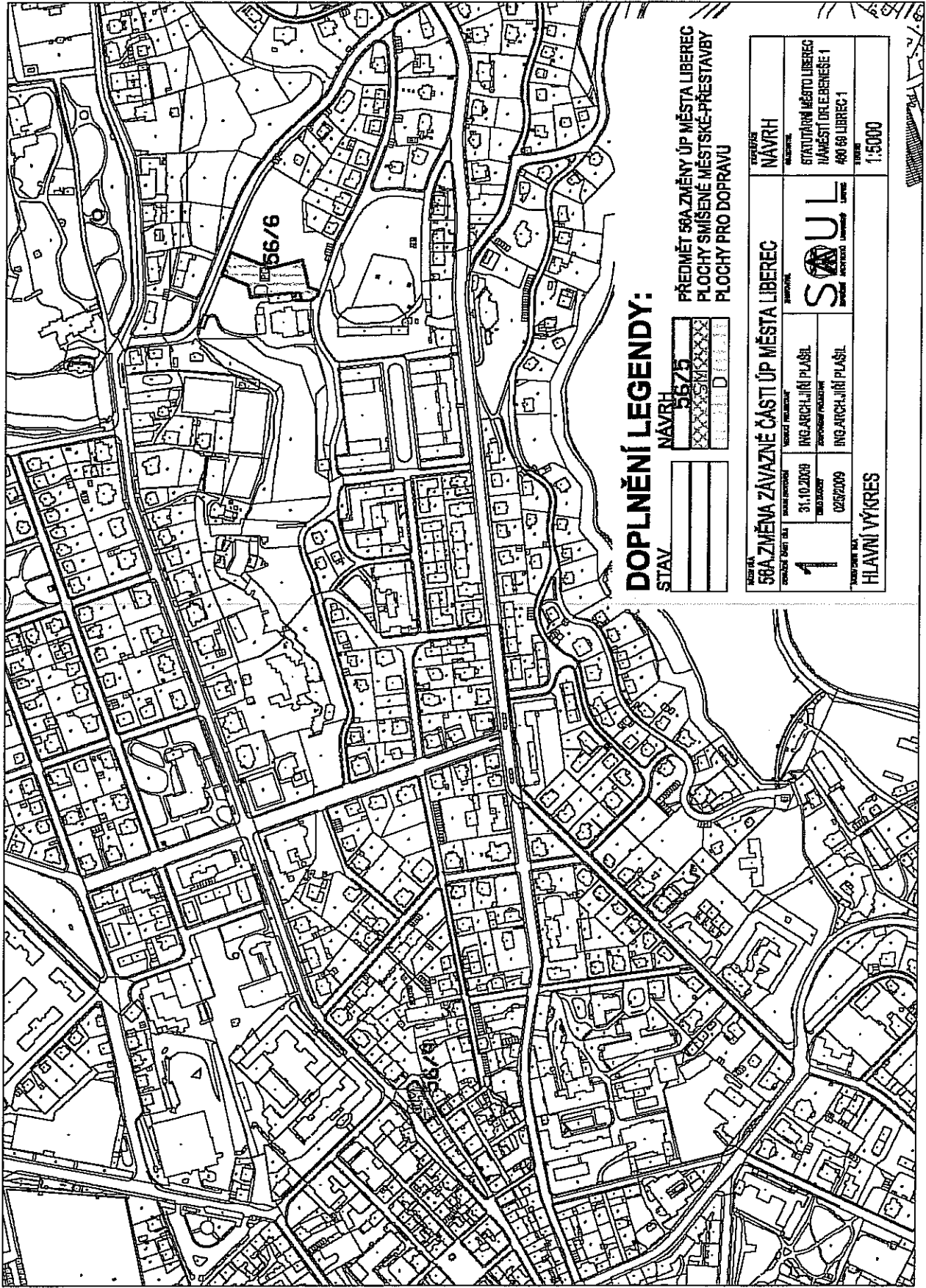
STAV


NÁVRH

56/5
RC

PŘEDMĚT 56A ZMĚNY ÚP MĚSTA LIBEREC  
SPORTOVNĚ REKREAČNÍ AREÁL  
S CELOROČNÍM VYUŽITÍM

MĚŘITEL <b>56A ZMĚNA ZÁVAZNÉ ČÁSTI ÚP MĚSTA LIBEREC</b>			MĚŘITEL <b>NÁVRH</b>
<b>1</b>	OBDOBÍ ÚPLNĚNÍ 31.10.2009	VEŘEJNÝ PROJEKT ING.ARCH.LJRI PLÁŠL	MĚŘITEL STATUTÁRNÍ MĚSTO LIBEREC NÁMĚSTÍ DR.E.BENEŠE 1 480 58 LIBEREC 1
	OBDOBÍ ÚPLNĚNÍ 02.02.2009	JEHOUBÝ PROJEKT ING.ARCH.LJRI PLÁŠL	
MĚŘITEL <b>HLAVNÍ VÝKRES</b>			MĚŘITEL <b>1:5000</b>

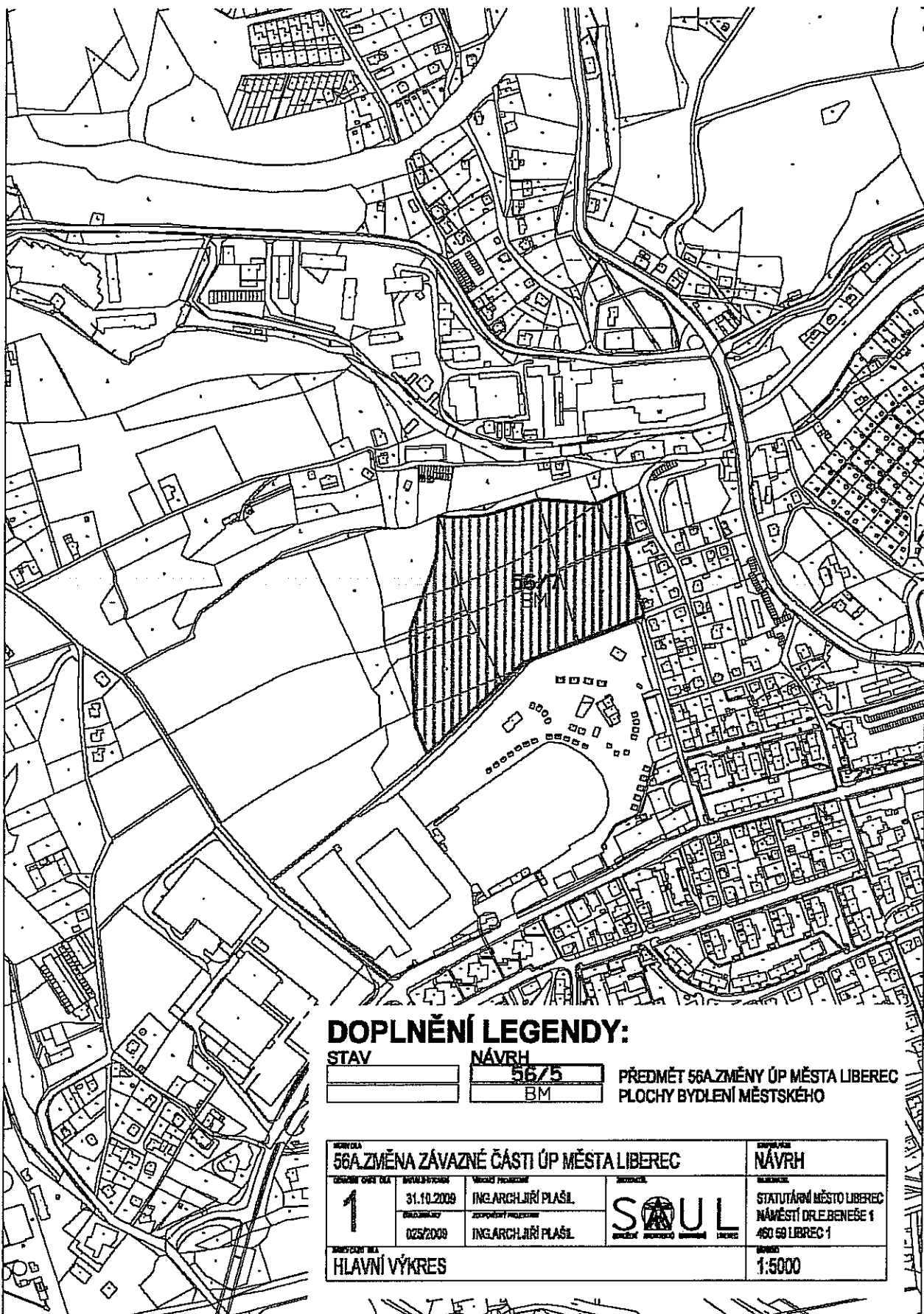


**DOPLNĚNÍ LEGENDY:**

STAV  
 PŘEDMĚT 56A ZMĚNY ÚP MĚSTA LIBEREC  
 PLOCHY SMÍŠENÉ MĚSTSKÉ-PŘESTAVBY  
 PLOCHY PRO DOPRAVU

NÁVRH 56/6

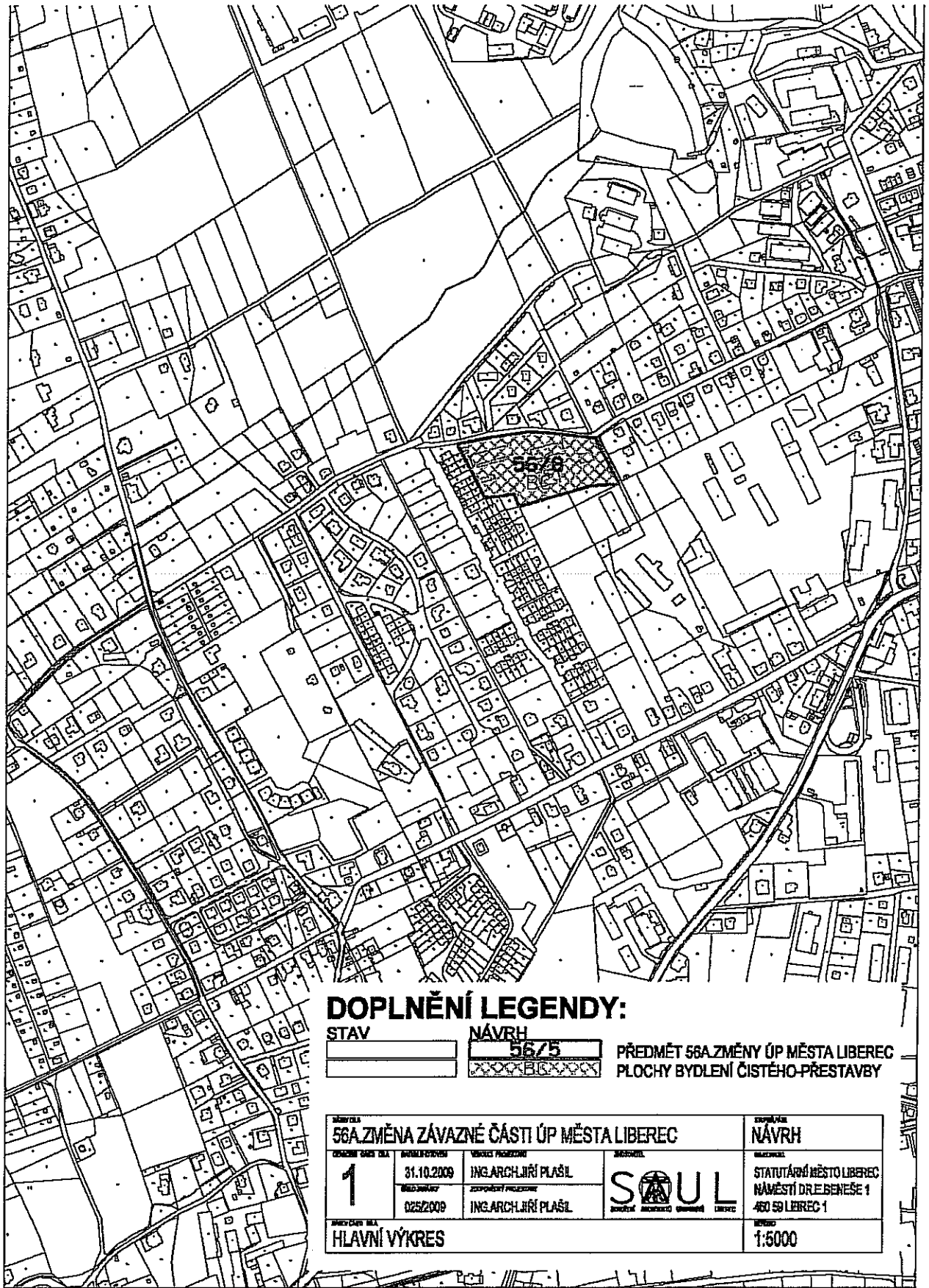
NÁZEV <b>56A ZMĚNA ZÁVAZNÉ ČÁSTI ÚP MĚSTA LIBEREC</b>	NÁVRH STATUTUM MĚSTA LIBEREC ÚP MĚSTSKÉ PŘESTAVBY 1 400 60 LIBEREC 1
NÁZEV <b>1</b>	
NÁZEV <b>HLAVNÍ VÝKRES</b>	MĚŘITEL 1:5000
NÁZEV <b>56/6</b>	NÁVRH STATUTUM MĚSTA LIBEREC ÚP MĚSTSKÉ PŘESTAVBY 1 400 60 LIBEREC 1
NÁZEV <b>56/6</b>	NÁVRH STATUTUM MĚSTA LIBEREC ÚP MĚSTSKÉ PŘESTAVBY 1 400 60 LIBEREC 1



**DOPLNĚNÍ LEGENDY:**

<b>STAV</b>	<b>NÁVRH</b>	<b>PŘEDMĚT 56A ZMĚNY ÚP MĚSTA LIBEREC PLOCHY BYDLENÍ MĚSTSKÉHO</b>
	<b>56/5</b> BM	

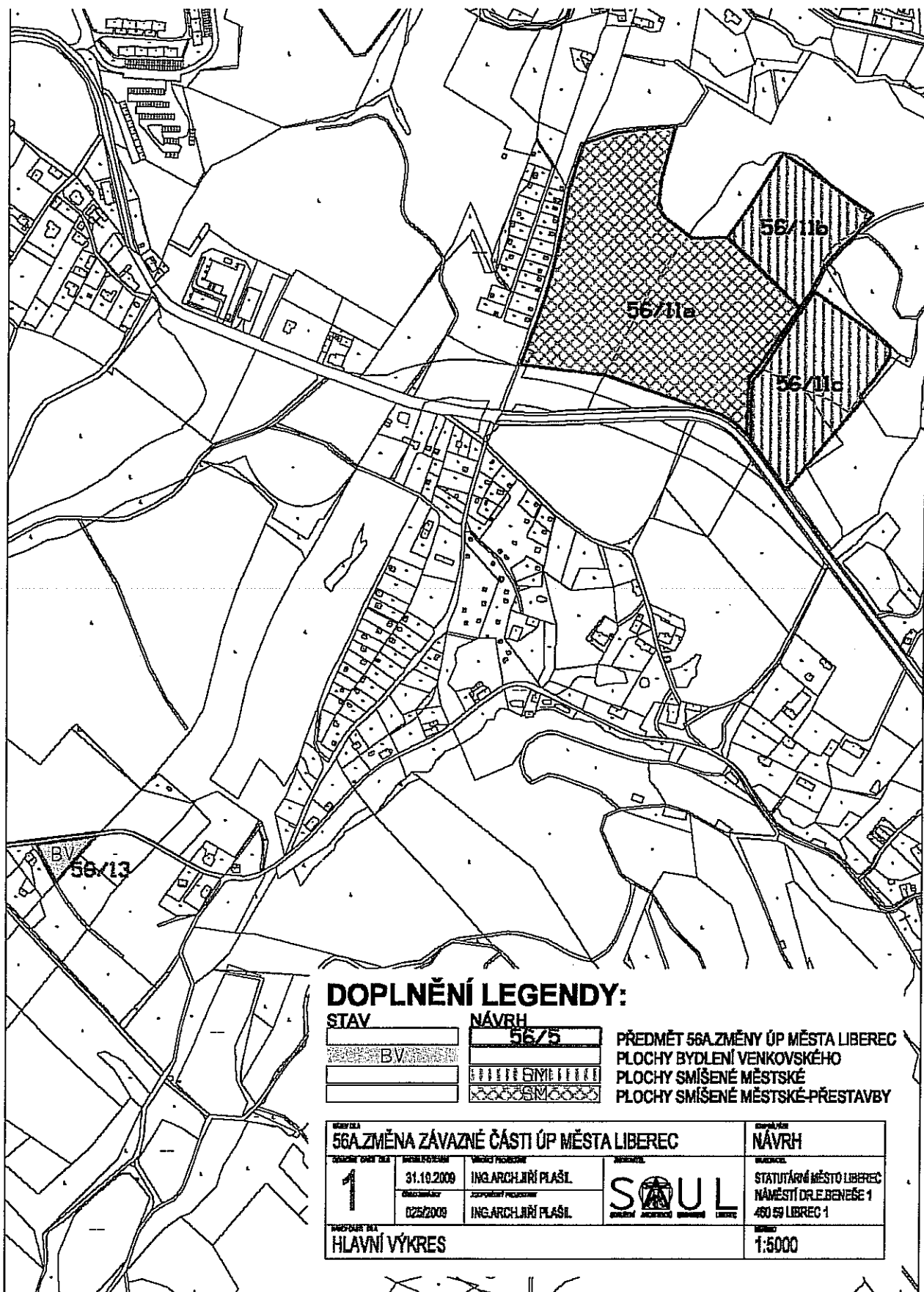
<b>56A ZMĚNA ZÁVAZNÉ ČÁSTI ÚP MĚSTA LIBEREC</b>			<b>NÁVRH</b>
<b>1</b>	31.10.2009 025/2009	ING. ARCH. LŘÍ PLAŠL ING. ARCH. LŘÍ PLAŠL	<b>SOUL</b> STATUTÁRNÍ MĚSTO LIBEREC NÁMĚSTÍ DR. E. BENEŠE 1 460 69 LIBEREC 1
<b>HLAVNÍ VÝKRES</b>			<b>1:5000</b>



### DOPLNĚNÍ LEGENDY:

STAV	NÁVRH	PŘEDMĚT 56A ZMĚNY ÚP MĚSTA LIBEREC PLOCHY BYDLENÍ ČISTÉHO-PŘESTAVBY
	56/5 	

<b>56A ZMĚNA ZÁVAZNÉ ČÁSTI ÚP MĚSTA LIBEREC</b>		<b>56A ZMĚNA ZÁVAZNÉ ČÁSTI ÚP MĚSTA LIBEREC</b>	
<b>1</b> <small>PROJEKT ČÍSLO ÚP</small> <small>PROJEKT ČÍSLO ÚP</small>	<small>PROJEKT ČÍSLO ÚP</small> 31.10.2009 <small>PROJEKT ČÍSLO ÚP</small> 0252/009	<small>PROJEKT ČÍSLO ÚP</small> ING.ARCH.JIŘÍ PLAŠIL <small>PROJEKT ČÍSLO ÚP</small> ING.ARCH.JIŘÍ PLAŠIL	 <small>PROJEKT ČÍSLO ÚP</small> STATUTÁRNÍ MĚSTO LIBEREC NÁMĚSTÍ DR.E.GENEŠE 1 460 59 LIBEREC 1 MĚRKO 1:5000
<b>HLAVNÍ VÝKRES</b>			



**DOPLNĚNÍ LEGENDY:**

STAV

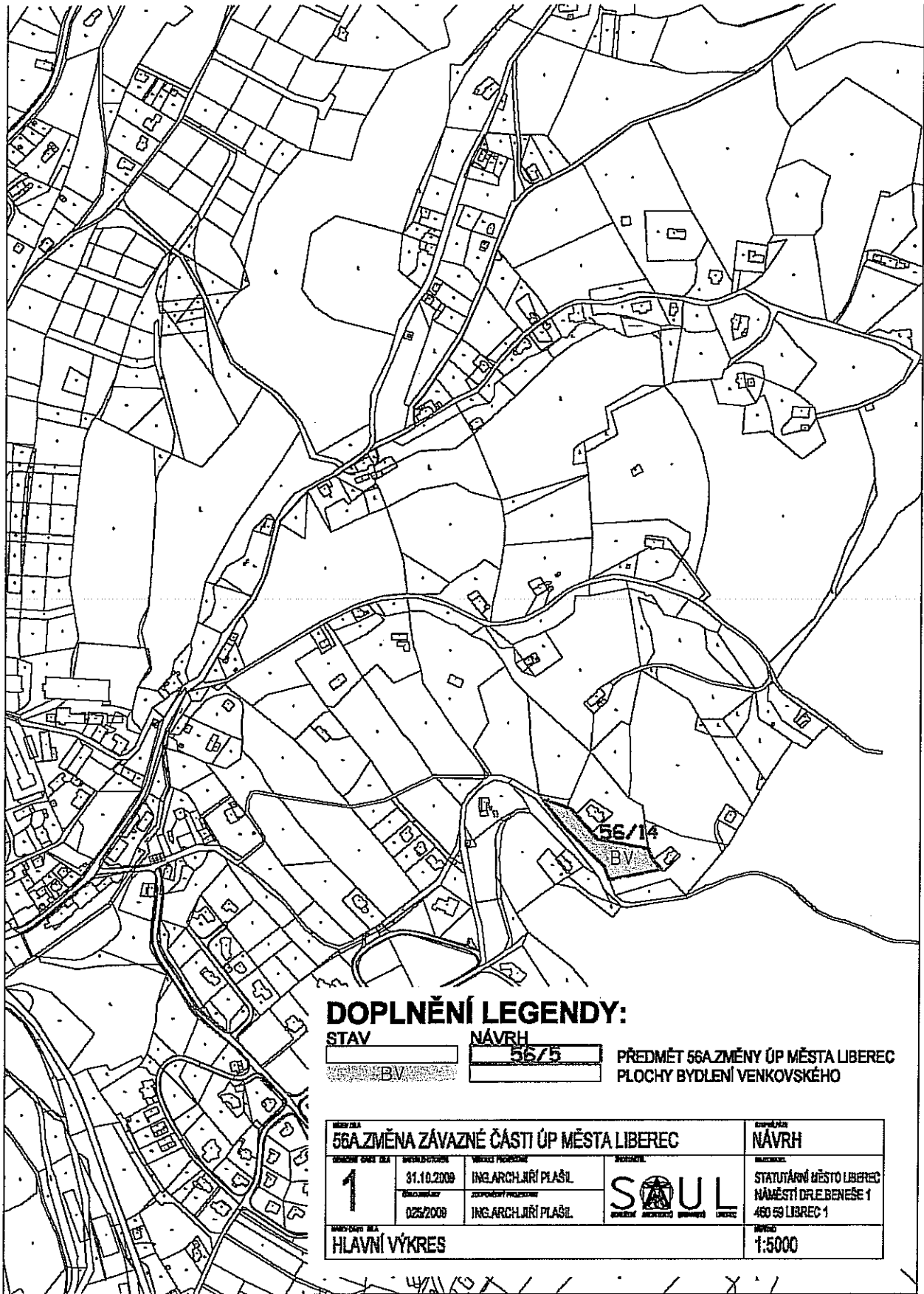
[Blank pattern]	[Blank pattern]
[Stippled pattern]	BV
[Blank pattern]	[Blank pattern]

NÁVRH

56/5	[Cross-hatch pattern]
[Diagonal lines pattern]	56/11b
[Vertical lines pattern]	56/11c

PŘEDMĚT 56A ZMĚNY ÚP MĚSTA LIBEREC  
 PLOCHY BYDLENÍ VENKOVSKÉHO  
 PLOCHY SMÍŠENÉ MĚSTSKÉ  
 PLOCHY SMÍŠENÉ MĚSTSKÉ-PŘESTAVBY

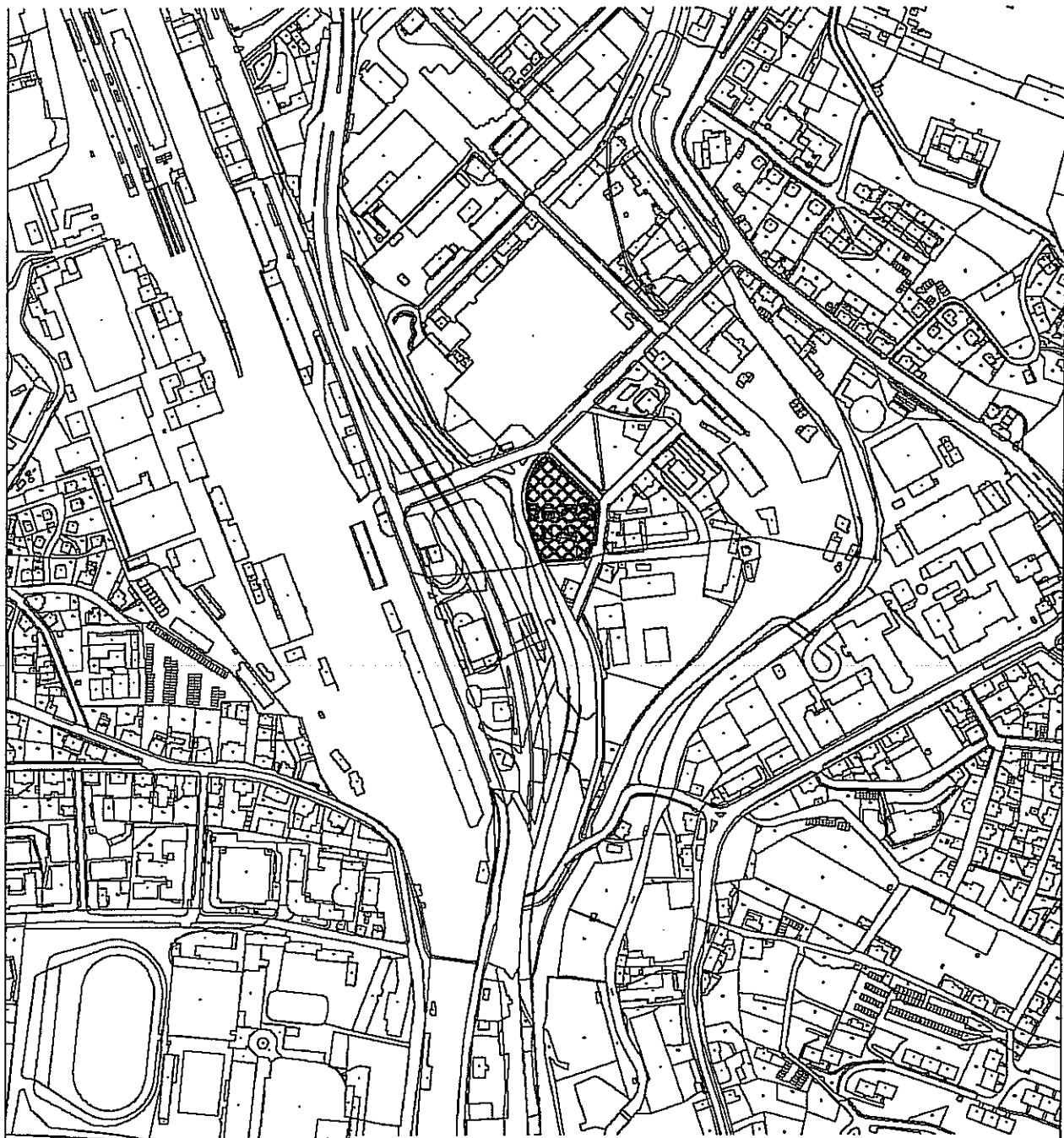
MĚSTSKÁ <b>56A ZMĚNA ZÁVAZNÉ ČÁSTI ÚP MĚSTA LIBEREC</b>			DOPLNĚNÍ <b>NÁVRH</b>	
POČASÍ ČÍSLO ŽEÚ	DEKRETOVÁNÍ	VEDOUcí PROJEKTU	MĚSTSKÉ	
<b>1</b>	31.10.2009	ING. ARCH. JIŘÍ PLAŠIL	STATUTÁRNÍ MĚSTO LIBEREC	
	026/2009	ING. ARCH. JIŘÍ PLAŠIL	NÁMĚSTÍ DR. E. BENEŠE 1	
			460 59 LIBEREC 1	
PROJEKTANT	MĚRITEL		MĚRITEL	
<b>HLAVNÍ VÝKRES</b>			<b>1:5000</b>	



**DOPLNĚNÍ LEGENDY:**

<b>STAV</b>	<b>NÁVRH</b>	<b>PŘEDMĚT 56A ZMĚNY ÚP MĚSTA LIBEREC PLOCHY BYDLENÍ VENKOVSKÉHO</b>

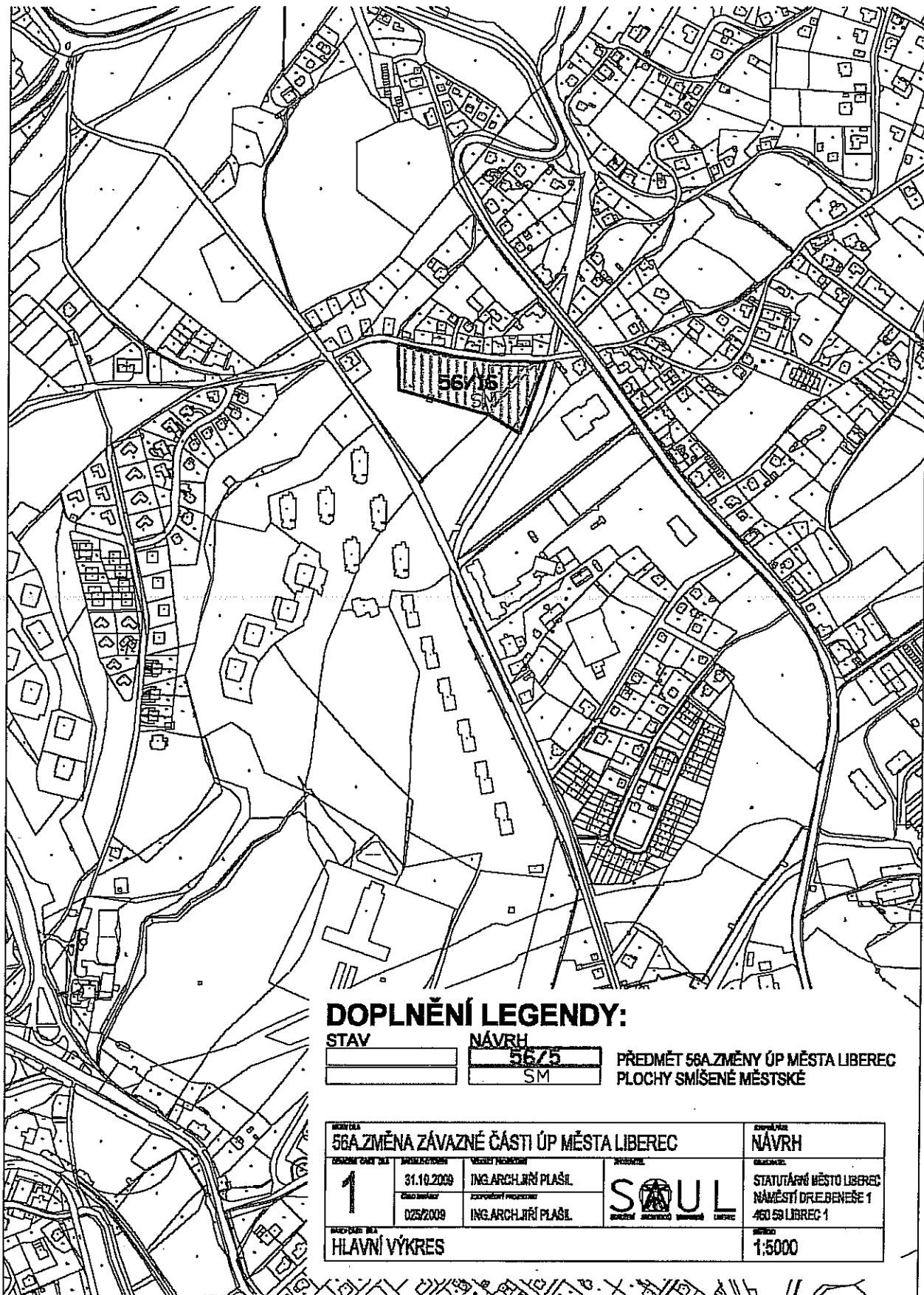
<b>56A ZMĚNA ZÁVAZNÉ ČÁSTI ÚP MĚSTA LIBEREC</b>		<b>NÁVRH</b>	
<b>1</b>	31.10.2009 025/2009	ING. ARCH. JIŘÍ PLAŠIL ZODPOVĚDNÝ PRŮJEKTOVATEL	STATUTÁRNÍ MĚSTO LIBEREC NÁMĚSTÍ DR. E. BENEŠE 1 460 03 LIBEREC 1
<b>HLAVNÍ VÝKRES</b>			<b>1:5000</b>



**DOPLNĚNÍ LEGENDY:**

STAV	NÁVRH	PŘEDMĚT 56A ZMĚNY ÚP MĚSTA LIBEREC PLOCHY VEŘEJNÉ VYBAVENOSTI - OBCHODNÍ ZAŘÍZENÍ, SLUŽBY - PŘESTAVBY

MĚSTO LIBEREC			56A ZMĚNA ZÁVAZNÉ ČÁSTI ÚP MĚSTA LIBEREC		STAVĚNÍ	
1			31.10.2009	ING. ARCH. JIŘÍ PLAŠL	STATUTÁRNÍ MĚSTO LIBEREC	
025/2008			ING. ARCH. JIŘÍ PLAŠL	NÁMĚSTÍ DR. E. BENEŠE 1		480 59 LIBEREC 1
HLAVNÍ VÝKRES					MĚRKA 1:5000	



### DOPLNĚNÍ LEGENDY:

STAV	NÁVRH	PŘEDMĚT 56A ZMĚNY ÚP MĚSTA LIBEREC PLOCHY SMÍŠENÉ MĚSTSKÉ
	56/15 SM	

MĚSTSKÝ ÚŘAD <b>56A ZMĚNA ZÁVAZNÉ ČÁSTI ÚP MĚSTA LIBEREC</b>			KANCELÁŘ <b>NÁVRH</b>	
<b>1</b>	ODSADIL ČÁST ÚP 31.10.2009	VEDLÍK PROJEKTU ING. ARCH. JIŘÍ PLAŠIL		STATUTÁRNÍ MĚSTO LIBEREC
	ČÍSLO MĚŘÁKŮ 025/2009	ZODPOVĚDNÝ PROJEKTANT ING. ARCH. JIŘÍ PLAŠIL		NÁMĚSTÍ DREBENEŠE 1 460 50 LIBEREC 1
MĚSTSKÝ ÚŘAD <b>HLAVNÍ VÝKRES</b>				MĚŘÍTKO <b>1:5000</b>