



MAGISTRÁT MĚSTA LIBEREC

Odbor stavební úřad

nám. Dr. E. Beneše 1, 460 59 Liberec 1

tel. 485 243 111, fax. 485 243 624

Čj.: SURR/7130/037235/12-Šá

CJ MML 039803/12

Vyřizuje: Bc. Lenka Šmídková

Liberec, dne 21.3.2012


Věc: Poskytnutí informace dle zákona č. 106/1999 Sb., o svobodném přístupu k informacím

Magistrát města Liberec, odbor stavební úřad, jako stavební úřad příslušný podle § 13 odst. 1 písm. f) zákona č. 183/2006 Sb., o územním plánování a stavebním řádu (stavební zákon), ve znění pozdějších předpisů, obdržel dne 13. 3. 2012 e-mailovou poštou Vaši žádost o podání informace podle zákona č. 106/1999 Sb., o svobodném přístupu k informacím, ve znění pozdějších předpisů, a to zaslání kopie stanovisek týkající se vydaného územního rozhodnutí o dělení a scelování pozemků ze dne 24. 2. 2012 č. j. SURR/7130/183903/11-Šá CJ MML 026166/12:

- souhrnné vyjádření odboru životního prostředí Magistrátu města Liberec ze dne 30. 5. 2011 č. j. MML/ZP/Pi/060989/11-SZ 060989/11 a vyrozumění o usnesení vydaném dle § 156 odst. 1 zákona č. 500/2004 Sb. správní řád, v platném znění, ze dne 20. 6. 2011 č. j. MML/ZPOP/Pi/108686/11-SZ060989/11/4,
- vyjádření odboru dopravy Magistrátu města Liberec ze dne 23. 6. 2010 č.j. MML112437/10-OD/Fri CJ MML 117492/10,
- vyjádření Obce Šimonovice ze dne 16. 5. 2011 č.j. Oú-126/2011/Vrá.

Zdejší stavební úřad Vám na základě podané žádosti kopie výše uvedených vyjádření zaslá v příloze.

MAGISTRÁT MĚSTA
LIBEREC


Bc. Miroslav Šimek
vedoucí Stavebního úřadu v Liberci

Příloha: dle textu

Obdrží:



MAGISTRÁT MĚSTA LIBEREC

Odbor dopravy

Náměstí Dr. E. Beneše 1, 460 59 Liberec 1

Čj.: MML112437/10-OD/Fri
CJ MML 117492/10
VYŘIZUJE: Jana Fričová
TEL.: 485 243 859

Hacotex, a.s.
Videňská č.p. 183/124
Přízřenice
619 00 Brno 19

Liberci dne 23.6.2010

Věc: Dělení pozemků - vyjádření

Magistrát města Liberec, odbor dopravy, oddělení silniční a dopravní, jako silniční správní úřad příslušný podle § 40 zákona č. 13/1997 Sb., o pozemních komunikacích, ve znění pozdějších předpisů, (dále jen "zákon o pozemních komunikacích"), **s o u h l a s í** podle § 40, odst. 4, písm. c) zákona o pozemních komunikacích s dělením pozemků p.p.č. 321/11, 325/4, 235/5 a 328/1 v k.ú. Minkovice dle předloženého geometrického plánu.

*Otisk úředního
razítka*

MAGISTRÁT MĚSTA
LIBEREC
ODBOR DOPRAVY
POŠTOVNÍ SCHránKA 351
460 59 LIBEREC 1

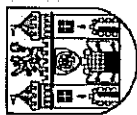
Ing. Pavel Rychetský
vedoucí odboru dopravy

Poplatek:

Správní poplatek podle zákona č. 634/2004 Sb., o správních poplatcích, ve znění pozdějších předpisů, se nevyměřuje.

Obdržel:

AKB s.r.o., IDDS: bpuj7ju
Co: odsd



MAGISTRÁT MĚSTA LIBEREC

místní: Dr. E. Beneše 1, 460 59 Liberec

Odbor životního prostředí

AKB, s.r.o.
Jablonecká 18
460 01 Liberec

Vše dopisy / ze dne

Název znění
Č.j.:MML/ZP/P/060989/11 Bc.Pivnec/4879
-SZ 060989/11

Liberec
30.5.2011

Vše: "Rozdělení pozemků p.č. 321/11, 325/4, 325/5, 328/1 v k.ú. Minkovice (Hacotex, a.s.)" – souhrnné vyjádření odboru životního prostředí

Magistrát města Liberec, odbor životního prostředí obdržel dne 5.4.2011 Vaši žádost o souhrnné vyjádření k realizaci výše uvedeně akce. K žádosti byla předložena pracovní kopie geometrického plánu k územnímu řízení.

Jako dotčený orgán (dle níže uvedených složek ochrany životního prostředí) na základě předloženého geometrického plánu sdělujeme:

1) Z HLEDISKA OCHRANY PŘÍRODY A KRAJINY (Ing. Ohýšarová):

Magistrát města Liberec - odbor životního prostředí, příslušný jako orgán ochrany přírody a krajiny podle zákona č. 114/1992 Sb., o ochraně přírody a krajiny, v pl. znění, n e s o u h l a s í s rozdělením pozemků dle předloženého návrhu z následujících důvodů:

Dle ust. § 2 odst. 2 písm. g zákona č. 114/1992 Sb., o ochraně přírody a krajiny v platném znění (dále jen zákon), Magistrát města Liberec – odbor životního prostředí (dále jen MML-OŽP), jako dotčený orgán státní správy, zajišťuje ochranu přírody a krajiny zejména spolupůstí v procesu územního plánování a stavebního řízení s cílem prosazovat vyvíření ekologicky vyvážené a esteticky hodnotné krajiny.

V územním plánu obce Šimonovice je pozemek p.č. 328/1 k.ú. Minkovice rozdělen na funkční plochu bydlení a funkční plochu les a pastvín – tedy plocha nezastavitelnou. Vzhledem k tomu, že je z předložených podkladů jednoznačné, že dělení pozemků na p.č. 328/16, 17, 18, 19 v k.ú. Minkovice je prováděno pro jednotlivé domy se zahrádkami, požaduje orgán ochrany přírody, aby ta část pozemku, která je v ÚP vedena jako plocha nezastavitelná, nebyla dělena a připojována k pozemkům určených k zástavbě rodinných domů, a mohla nadále plnit funkci, pro kterou je v územním plánu určena.

2) Z HLEDISKA OCHRANY ZEMĚDĚLSKÉHO PŮDNÍHO FONDU (Ing. Křivánská):

Z hlediska ochrany zemědělského půdního fondu nemáme k dělení výše uvedených pozemků námitek.

Telefon
+8 5244 861

Bankovní spojení
KB Liberec

ČK

Fax

E-mail

262 978
1979638502370100

48 5244 890
Rimnacova.lvzann@magistrat.liberec.cz

3) **Z HLEDISKA ZÁJMŮ CHRANĚNÝCH VODNÍM ZÁKONEM (Mgr. Krokerová):**

Byla předložena žádost o k vyjádření ve věci „Rozdělení pozemků p.č. 32/1/1, 325/4, 325/5, 328/1 v k.ú. Minkavice“.

Dle zájmů chráněných zákonem č. 254/2001 Sb., o vodách a o změně některých zákonů (vodní zákon), ve znění pozdějších předpisů (dále jen „vodní zákon“), k předloženému záměru vodoprávní úřad sděluje následující:

Z hlediska zájmů chráněných vodním zákonem nemá vodoprávní úřad k dělení uvedených pozemků připomínek.

4) **Z HLEDISKA OCHRANY OVZDUŠÍ (Ing. Russip):**

Předložený záměr se nedotýká zájmů chráněných zákonem č. 86/2002 Sb., o ochraně ovzduší, v platném znění.

5) **Z HLEDISKA NAKLÁDÁNÍ S ODPADY (Ing. Koussalová):**

Předložený záměr se nedotýká zájmů chráněných zákonem č. 185/2001 Sb. o odpadech a o změně některých dalších zákonů, ve znění pozdějších předpisů.

6) **Z HLEDISKA OCHRANY LESNÍCH POZEMKŮ (Ing. Rašín):**

Souhlasíme. Předložený záměr dělení pozemků se významně nejlší od předpokládaného využití území, které bylo v minulosti projednáno a odsouhlaseno (umístění budoucích RD nle spoň 20 m od lesa, IS alespoň 8 m od lesa). Samosiatný souhlas není nutné vydávat.

Nedílnou součástí stanoviska je i geometrický plán, opatřený razítkem odboru.

Příloha: GP

Obyčejně:

1. adresát

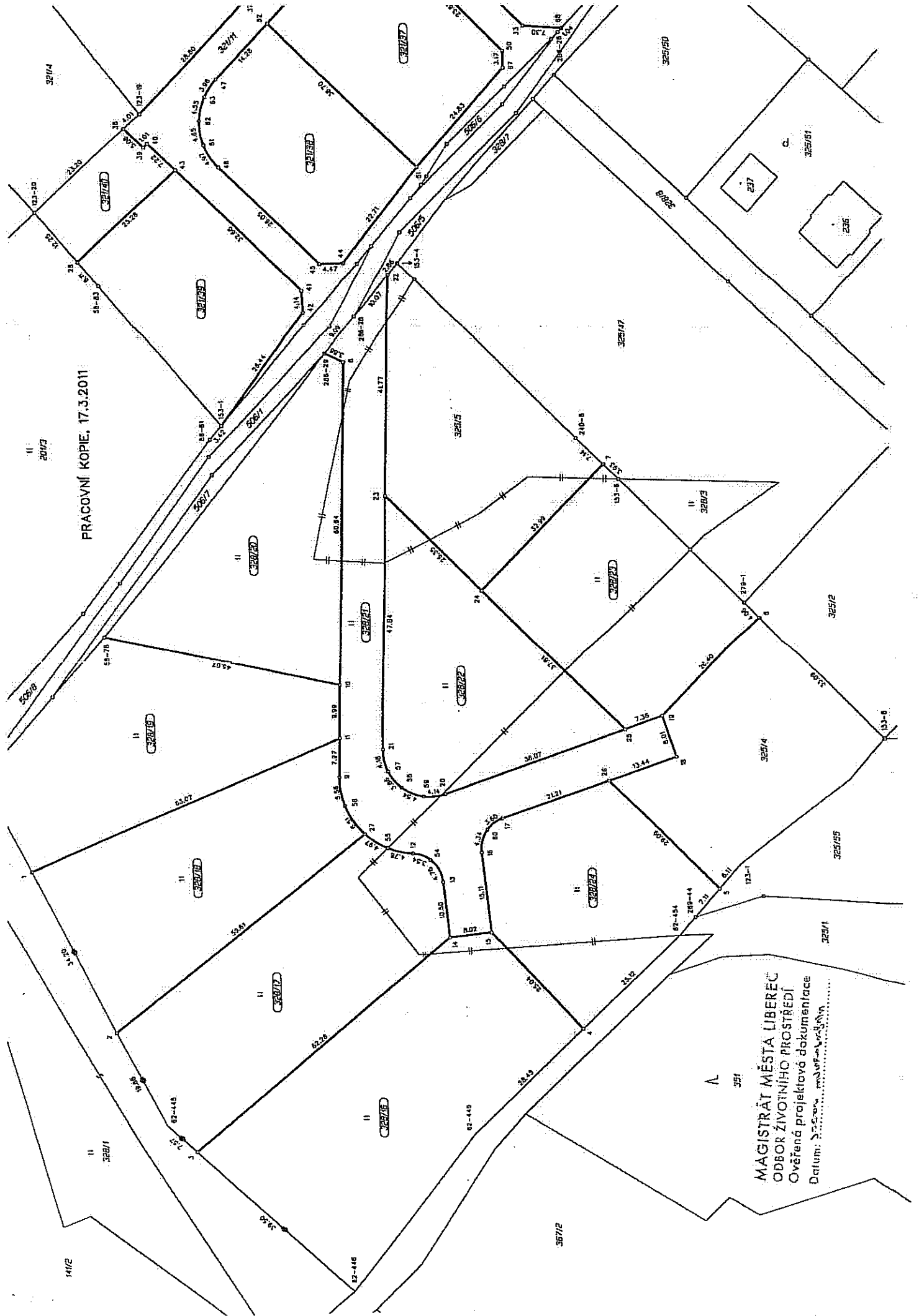
2. MML, Stavební úřad

MAGISTRÁT MĚSTA
LIBEREC
Odbor územního rozvoje
262 978
900 99 LIBEREC
Ing. Mgr. Ivana Řimáčková
vedoucí odboru územního rozvoje

Telefon 48 5244 861
Bankovní spojení KB Čláreca 1979634502370100
IC 262 978
Fax 48 5244 890
E-mail Rimacova.Ivna@magistrat.liberec.cz

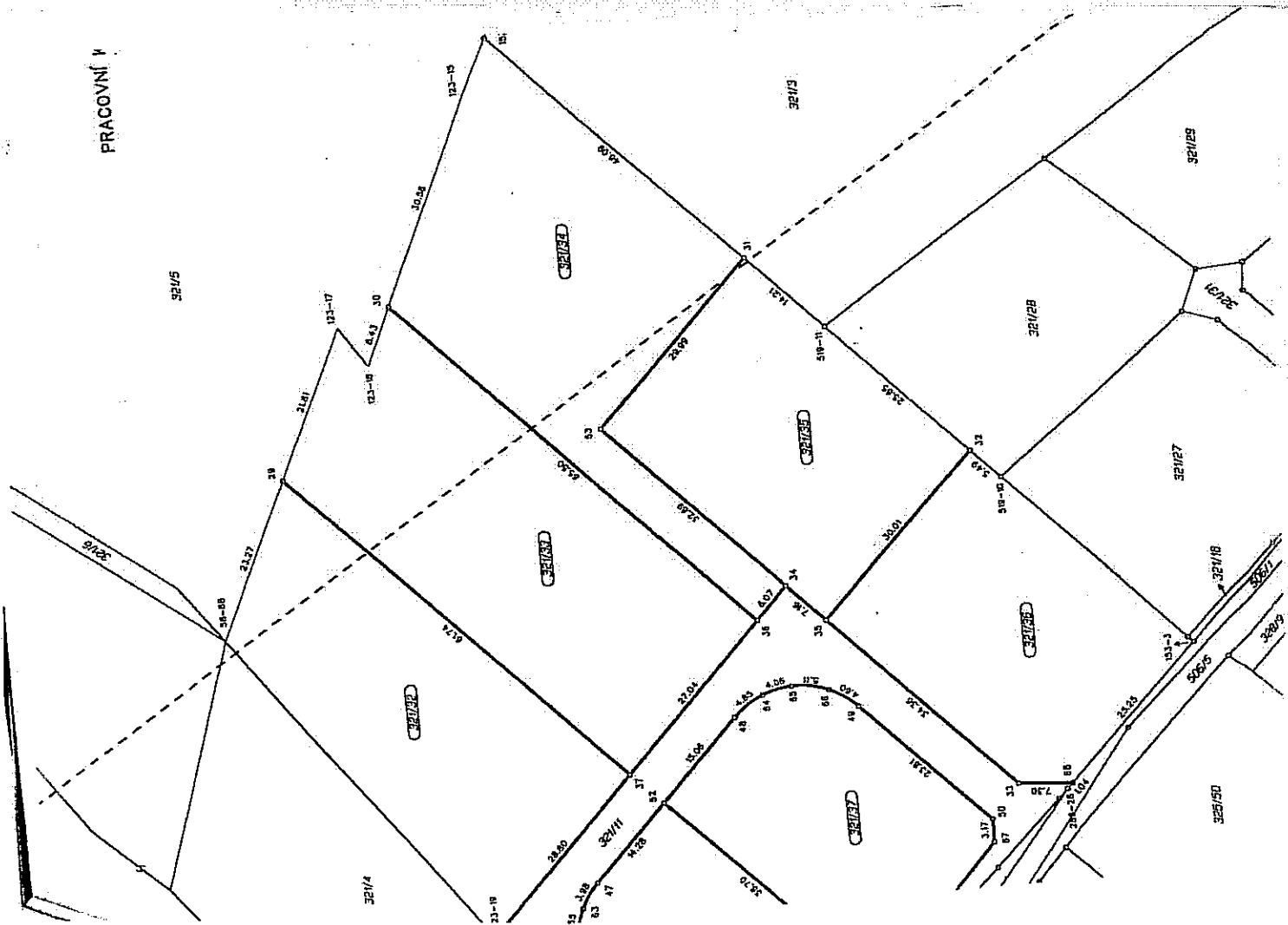
11
2013

PRÁCOVNÍ KOPIE, 17.3.2011



A
351
MAGISTRÁT MĚSTA LIBEREC
ODBOR ŽIVOTNÍHO PROSTŘEDÍ
Ověřená projektová dokumentace
Datum: 17.3.2011

PRACOVNÍ V



Obec Šimonovice
Minkovická 70, 463 12 Šimonovice, tel.482 317 915
e-mail: simonovice@volny.cz

AKB, s.r.o.
Jablonecká 18
460 01 Liberec 1

č.j.: Oú – 126/2011/Vrá

Šimonovice 16.05.2011

Věc: Vyjádření k dělení pozemků na akci „Vybudování inž. sítí a komunikace“ pro výstavbu 19 RD.

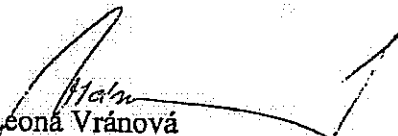
Obec Šimonovice obdržela žádost projekční kanceláře AKB, s.r.o., se sídlem Jablonecká 18, 460 01 Liberec 1, zastoupenou Ing. Vojmírem Mrňousem, týkající se vyjádření k dělení pozemků na akci „*Vybudování inž. sítí a komunikace*“ pro výstavbu 19 RD na p.p.č.: 325/4, 325/5, 328/1, 321/11, 201/3, 209, 201/1, 506/1, 506/5, 506/6, 506/7 a 506/8 v k.ú. Minkovice, obec Šimonovice.

Žadatel předložil pracovní kopii Geometrického plánu pro rozdělení pozemku č. 607-37/2010, vyhotovil p. Ing. Zdeněk Škácha, datum: 21.5.2010.

K Vaší žádosti o vydání souhlasu s dělením pozemku Vám sdělujeme následující:

Obec Šimonovice souhlasí s rozdělením pozemku podle předloženého GP č. 607-37/2010 pouze pod podmínkou změny dělení jednoho pozemku, a to p.p.č.321/36 k.ú.Minkovice.

Odůvodnění: Požadovaným rozdělením podle GP č. 607-37/2010 by bylo obci Šimonovice znemožněno vybudovat přístupovou komunikaci k budoucí zástavbě 19 RD v souladu s §22 Vyhlášky č.501/2006 Sb., o obecných požadavcích na využívání území. Po dohodě s projektantem stavby, Ing.Mrňousem, bude p.p.č. 321/36 k.ú.Minkovice znovu rozdělena tak, aby sousední pozemek p.p.č.506/1 jehož součástí bude přístupová komunikace k rodinným domům, dosáhl šíře 8m. Tím bude také dodržena stejná šíře komunikace po celé délce ulice K Bríze, na jejíž jednu část již bylo vydáno stavební povolení.


Ing. Leoná Vránová
starostka obce

OBEC ŠIMONOVICE
Minkovická 70
463 12 ŠIMONOVICE
IČ: 00671808 