

Důvodová zpráva

Na základě usnesení RM předkládáme návrh struktury a složení organizačního výboru WSC 2009 Liberec.

Navržená struktura vychází ze zkušeností s pořádáním velkých lyžařských akcí, zejména ze zkušeností organizačního výboru WSC 2003 ve Val di Fiemme a je rozdělena do tří základních částí :

Čestní členové OV – zástupci politické reprezentace, sponzorů, významné osobnosti sportovního a společenského života

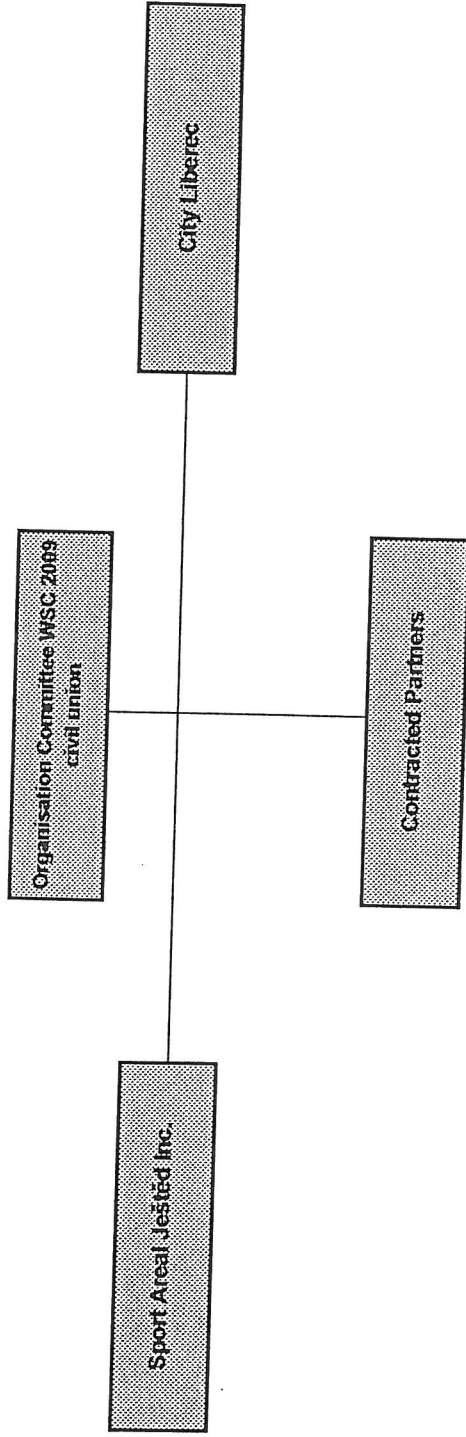
Skupina poradců – odborníci z různých oblastí, kteří spolupracují s OV na jednotlivých úsecích přípravy, nebo konzultují některé konkrétní otázky

Výkonná část - pracovníci zajišťující operativní záležitosti, chod jednotlivých agend, plnění konkrétních úkolů v rámci harmonogramu přípravy WSC Liberec 2009

Navrhovaná forma organizačního výboru – občanské sdružení opět vychází ze zahraničních zkušeností a nejlépe umožní plnit funkci koordinátora příprav a partnera všech spolupracujících subjektů.

Návrh personálního obsazení zejména výkonné části schématu vychází ze současného stavu příprav a personálního obsazení. Navrhovaný team úspěšně realizoval přípravy a vlastní provedení kandidatury a podílí se rozhodující měrou na pořádání všech lyžařských akcí v Liberci. Nicméně je pravděpodobné, že ani struktura, ani personální obsazení nejsou definitivní a s postupem příprav projdou změnami.

FIS Nordic WSC Liberec 2009 - structure of subjects



Organigram OC of the FIS Nordic WSC Liberec 2009 - 1st period *(MS)*

