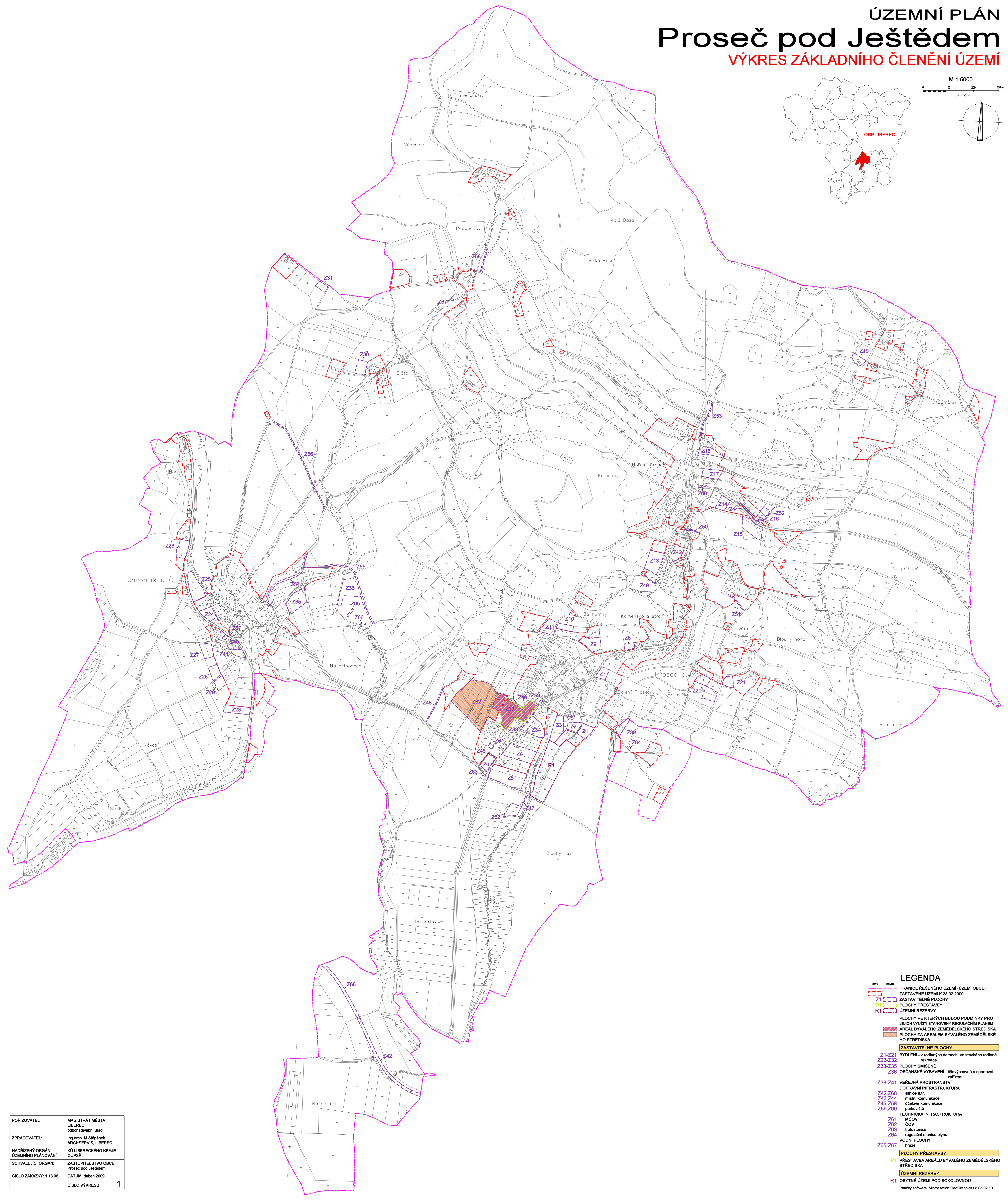
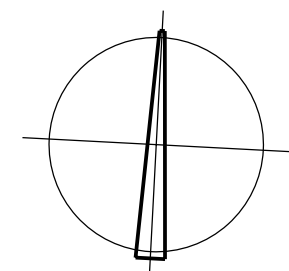


ÚZEMNÍ PLÁN Proseč pod Ještědem

VÝKRES ZÁKLADNÍHO ČLENĚNÍ ÚZEMÍ

M 1:5000

0 10 20 30 m
1 cm = 50 m



POŘIZOVATEL:	MAGISTRÁT MĚSTA LIBEREC obor územního úřadu
ZPRACOVATEL:	Ing. arch. M. Štěpánek ARCHSERVIS, LIBEREC
NADŘÍZENÝ ORGÁN ÚZEMNÍHO PLÁNOVÁNÍ:	KÚ LIBERECÉHO KRAJE OÚPSŘ
SCHVÁLJÍCÍ ORGÁN:	ZASTUPITELSTVO OBCE Proseč pod Ještědem
ČÍSLO ZAKÁZKY: 1 13 06	DATUM: duben 2009
	ČÍSLO VÝKRESU 1

LEGENDA

	HRANICE ŘEŠENÉHO ÚZEMÍ (ÚZEMÍ OBCE)
	ZASTAVĚNÉ ÚZEMÍ K 28.02.2009
	ZASTAVITELNÉ PLOCHY
	PLOCHY PŘESTAVBY
	ÚZEMNÍ REZERVY
	PLOCHY VE KTERÝCH BUDOU PODMÍNKY PRO JEJICH VYUŽITÍ STANOVENY REGULACNÍM PLÁNEM
	AREÁL BÝVALÉHO ZEMĚDĚLSKÉHO STŘEDISKA
	PLOCHA ZA AREÁLEM BÝVALÉHO ZEMĚDĚLSKÉHO STŘEDISKA
ZASTAVITELNÉ PLOCHY	
Z1-Z21	BYDLENÍ - v rodinných domech, ve stávkách rodinné
Z23-Z32	silnice
Z33-Z35	PLOCHY SMÍŠENÉ
Z36	OBČANSKÉ VYBAVENÍ - tělocvična a sportovní
Z38-Z41	VEŘEJNÁ INFRASTRUKTURA - zařízení
Z42-Z44	DOPRAVNÍ INFRASTRUKTURA
Z45-Z48	silnice II. tř.
Z49-Z50	silnice I. tř.
Z51	silnice II. tř.
Z52	silnice I. tř.
Z53	silnice II. tř.
Z54	silnice I. tř.
Z55	silnice II. tř.
Z56	silnice I. tř.
Z57	silnice II. tř.
Z58	silnice I. tř.
Z59	silnice II. tř.
Z60	silnice I. tř.
Z61	MČOV
Z62	COV
Z63	trafostanice
Z64	regulační stanice plynu
Z65	VODNÍ PLOCHY
Z66	hráz
Z67	hráz
PLOCHY PŘESTAVBY	
P1	PŘESTAVBA AREÁLU BÝVALÉHO ZEMĚDĚLSKÉHO STŘEDISKA
ÚZEMNÍ REZERVY	
R1	OBYTNÉ ÚZEMÍ POD ŠKOLYHOVNŮ

Použití software: MicroStation GeoGraphics 08.06.02.10