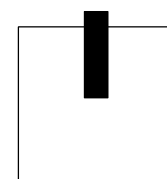
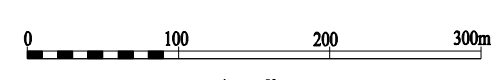


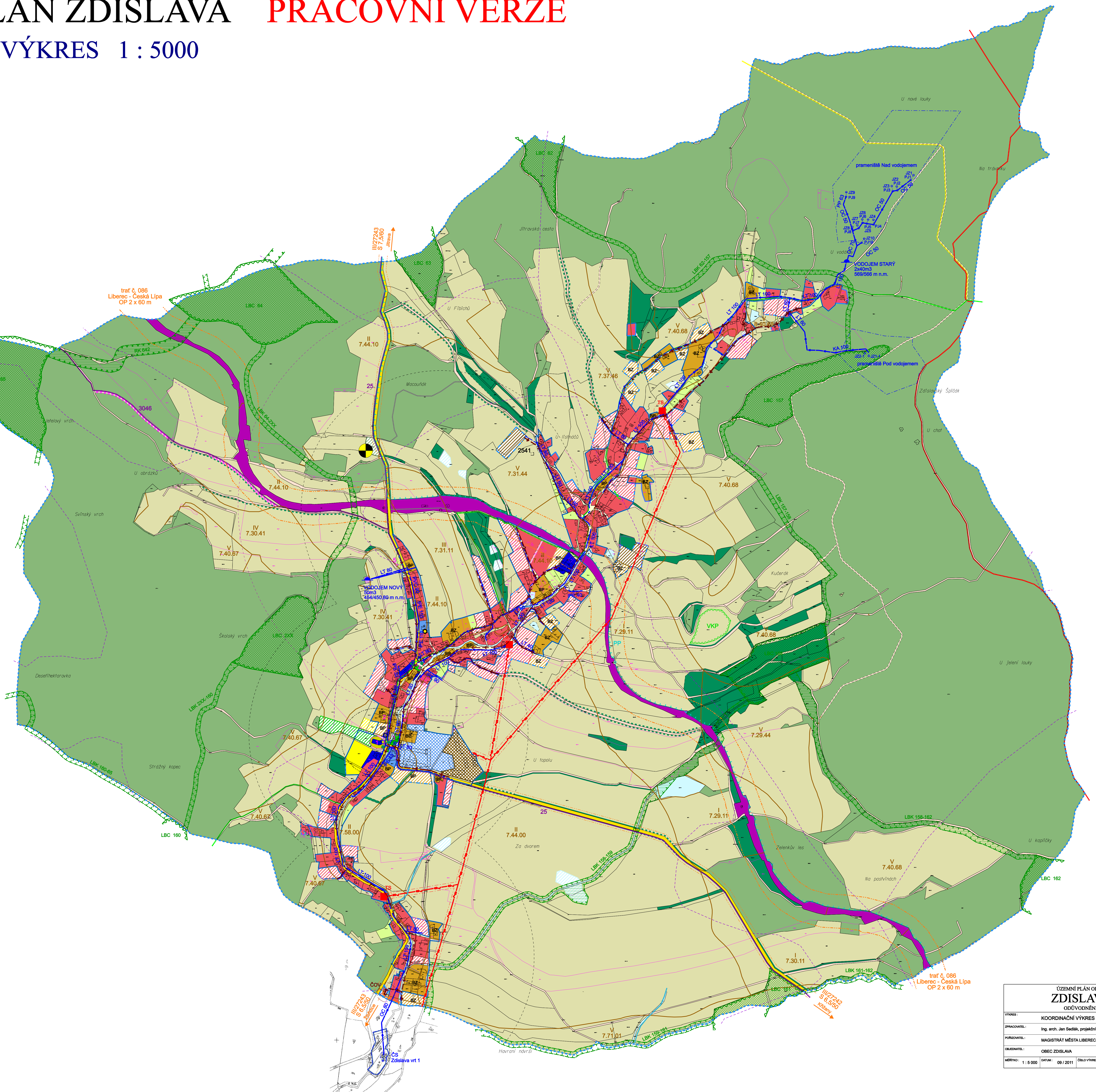
ÚZEMNÍ PLÁN ZDISLAVA PRACOVNÍ VERZE

KOORDINAČNÍ VÝKRES 1 : 5000



LEGENDA:

- HRANICE ŘEŠENÉHO (KATASTRÁLNÍHO) ÚZEMÍ
- HRANICE ZASTAVĚNÉHO ÚZEMÍ / DOPLNĚNÍ DLE SOUČASNÉHO STAVU
- HRANICE ZASTAVITELNÉHO ÚZEMÍ
- POLOHOPIŠ
- POLOHOPIŠ (DOPLNĚNÍ DLE KATASTRU)
- POLOHOPIŠ (DOPLNĚNÍ DLE STAVU)
- PLOCHY OBYTNÉ
- PLOCHY SMÍŠENÉ OBYTNÉ - BYDLENÍ VENKOVSKÉ + domácní zemědělský
- PLOCHY SMÍŠENÉ OBYTNÉ - BYDLENÍ VENKOVSKÉ + drobná podnikatelská činnost
- PLOCHY OB. VYBAVENÍ - veřejné vybavení
- PLOCHY OB. VYBAVENÍ - sportovní a rekreační zařízení
- PLOCHY OB. VYBAVENÍ - hřbitov
- PLOCHY VEŘEJNÝCH PROSTRANSTVÍ
- PLOCHY VÝROBY A SKLADOVÁNÍ - zemědělská výroba
- PLOCHY TECHNICKÉ INFRASTRUKTURY
- PLOCHY DOPRAVNÍ INFRASTRUKTURY - železnice
- PLOCHY VODNÍ A VODOHOSPODÁŘSKÉ
- PLOCHY ZEMĚDĚLSKÉ - pole, louky, sady
- PLOCHY LESNÍ - PUPFL
- PLOCHY KRAJINNÉ ZELENÉ - izolární, nelesní zeleně
- ZELENĚ SOUKROMÁ A VYHRAZENÁ
- ZELENĚ VEŘEJNÝCH PROSTRANSTVÍ
- PLOCHY OB. VYBAVENÍ - komerční zařízení
- PLOCHY VÝROBY A SKLADOVÁNÍ - zemědělská výroba
- SOUTĚRNÍ ZELENĚ VÝZNAMNÁ
- DOPROVODNÁ ZELENĚ
- SILNICE III. TŘÍDY
- MÍSTNÍ KOMUNIKACE
- ÚČELOVÉ KOMUNIKACE
- OCHRANNÉ PÁSMA CELOSTÁTNÍ DRÁHY
- OCHRANNÉ PÁSMA SILNICE III. TŘÍDY
- AUTOBUSOVÁ ZASTÁVKA + DOCHÁZKOVÁ VZD. 500m
- DOCHÁZKOVÁ VZD. ŽELEZNIČNÍ ZASTÁVKY 750m
- OCHRANNÉ PÁSMA HŘBITOVA
- NADZEMNÍ VEDĚNÍ VN 35 kV
- OCHRANNÉ PÁSMA VEDĚNÍ VN A TS
- TRAFOSTANICE
- VODNÍ ZDROJE - PRAMENNÍ JIMKY, ŽÁŘEZY
- VODOJEM
- HRANICE OCHRANNÉHO PÁSMA VODNÍCH ZDROJŮ 1.st.
- VODOVODNÍ SÍŤ
- HLAVNÍ ODVODŇOVACÍ ZAŘÍZENÍ
- KANALIZACE SPLAŠKOVÁ
- ČIŠTÍRNA ODPADNÍCH VOD
- VÝPUST Z ČOV
- OCHRANNÉ PÁSMA ČOV
- TELEKOMUNICAČNÍ KABELE
- PŘÍRODNÍ PARK (PP), JEŠTĚD
- REGIONÁLNÍ BIKOKRIDOR
- MÍSTNÍ BIOCENTRUM
- MÍSTNÍ BIKOKRIDOR
- VÝZNAMNÝ KRAJINNÝ PRVEK (VKP) REGISTROVANÝ
- HRANICE BIOCHOR
- HRANICE PODOLOVANÉHO ÚZEMÍ
- HRANICE BPEJ
- BPEJ A PŘÍDA OCHRANY ZPF
- TURISTICKÉ TRASY
- CYKLOTRASY
- STARÁ EKOLOGICKÁ ZÁTĚŽ
- SBERNÁ MÍSTA TRÍDĚNÉHO ODPADU
- NEMOVITÉ KULTURNÍ PAMÁTKY / OZNAČENÍ



ÚZEMNÍ PLÁN OBCE ZDISLAVA	
ODŮVODNĚNÍ	
VÝKRES:	KOORDINAČNÍ VÝKRES
ZPRACOVATEL:	Ing. arch. Jan Sedláč, projektční atelier
PORADNATEL:	MAGISTRÁT MĚSTA LIBEREC, úřad územního plánování
OBJEDNATEL:	OBEC ZDISLAVA
MĚRITVO:	1 : 5 000
DATA:	09 / 2011
ČÍSLO VÝKRESU:	1
ČÍSLO PLÁNE:	