



STATUTÁRNÍ MĚSTO LIBEREC

ZMĚNA Č. 42 ZÁVAZNÉ ČÁSTI ÚZEMNÍHO PLÁNU MĚSTA LIBEREC

OPATŘENÍ OBECNÉ POVAHY

POŘIZOVATEL:

MAGISTRÁT MĚSTA LIBEREC
STAVEBNÍ ÚŘAD (SU)
ODBOR STRATEGIE A ÚZEMNÍ KONCEPCE (UK)

PROJEKTANT:

SAUL s.r.o.
Liberec

LIBEREC • KVĚTEN 2008

Za pořizovatele:

.....
Jaroslav Urban (SU)

.....
Ing.Lubor Franců (UK)

ZMĚNA Č.42 ÚZEMNÍHO PLÁNU MĚSTA LIBEREC

Zastupitelstvo města Liberec, příslušné podle § 6 odst. 5 písm. c) zákona č. 183/2006 Sb., o územním plánování a stavebním řádu (dále jen „stavební zákon“), za použití § 43 odst. 4 stavebního zákona, § 13 a přílohy č.7 vyhlášky č.500/2006 Sb., o územně analytických podkladech, územně plánovací dokumentaci a způsobu evidence územně plánovací činnosti, § 171 a následujících zákona č.500/2004 Sb., správní řád, ve spojení s ustanovením § 185 odst. 4 stavebního zákona,

v y d á v á

tuto **změnu č. 42 územního plánu města Liberec**, schváleného usnesením Zastupitelstva města Liberec č. 94/02 dne 25.6.2002, jehož závazná část byla vydána obecně závaznou vyhláškou Města Liberec č. 2 /2002, a změněného 3. změnou územního plánu města Liberec, schválenou usnesením Zastupitelstva města Liberec č.27/04 dne 24.2.2004, jejíž závazná část byla vydána obecně závaznou vyhláškou Města Liberec č.1/2004 a dále změněného 4. změnou územního plánu města Liberec, schválenou usnesením Zastupitelstva města Liberec č.28/04 dne 24.2.2004, jejíž závazná část byla vydána obecně závaznou vyhláškou Města Liberec č.2/2004 a dále změněného 5., 6., 7a. a 10. změnou územního plánu města Liberec, schválených usneseními Zastupitelstva města Liberec č. 91/05 a 92/05 dne 26.5.2005, jejichž závazná část byla vydána obecně závaznou vyhláškou Města Liberec č.1/2005 a dále změněného 2. a 15. změnou územního plánu města Liberec, schválených usneseními Zastupitelstva města Liberec č. 124/05 a 125/05 dne 30.6.2005 a dále změněného 7c. a 17. změnou územního plánu města Liberec, schválenými usneseními Zastupitelstva města Liberec č. 180/05 a 183/05 dne 29.9.2005, jejichž závazná část byla vydána obecně závaznou vyhláškou Města Liberec č.4/2005 a dále změněného 7b. a 13. změnou územního plánu města Liberec, schválených usneseními Zastupitelstvem města Liberec č. 217/05 a 218/05 dne 24.11.2005, jejichž závazná část byla vydána obecně závaznou vyhláškou Města Liberec č.5/2005 a dále změněného 14a. změnou územního plánu města Liberec, schválenou usnesením Zastupitelstva města Liberec č.240/05 dne 15.12.2005, jejíž závazná část byla vydána obecně závaznou vyhláškou Města Liberec č.10/2005 a dále změněného 23. změnou územního plánu města Liberec, schválenou usnesením Zastupitelstva města Liberec č.54/06 dne 30.3.2006, jejíž závazná část byla vydána obecně závaznou vyhláškou Města Liberec č.1/2006 a dále změněného 16. změnou územního plánu města Liberec, schválenou usnesením Zastupitelstva města Liberec č.75/06 dne 27.4.2006, jejíž závazná část byla vydána obecně závaznou vyhláškou Města Liberec č.2/2006 a dále změněného 11. změnou územního plánu města Liberec, schválenou usnesením Zastupitelstva města Liberec č.92/06 dne 25.5.2006, jejíž závazná část byla vydána obecně závaznou vyhláškou Města Liberec č.3/2006 a dále změněného 19. změnou územního plánu města Liberec, schválenou usnesením Zastupitelstva města Liberec č.134/06 dne 29.6.2006, jejíž závazná část byla vydána obecně závaznou vyhláškou Města Liberec č.4/2006 a dále změněného 26. změnou územního plánu města Liberec, schválenou usnesením Zastupitelstva města Liberec č.215/06 dne 30.11.2006, jejíž závazná část byla vydána obecně závaznou vyhláškou Města Liberec č.5/2006 a dále změněného 18a. a 18b. změnou územního plánu města Liberec, schválených usneseními Zastupitelstva města Liberec č.237/06 a 238/06 dne 21.12.2006, jejíž závazná část byla vydána obecně závaznou vyhláškou Města Liberec č.6/2006 a dále upraveného 27. změnou územního plánu města Liberec, vydanou opatřením obecné povahy Zastupitelstvem města Liberec na základě usnesení č.12/07 ze dne 25.1.2007 a dále upraveného 34. změnou územního plánu města Liberec, vydanou opatřením obecné povahy Zastupitelstvem města Liberec na základě usnesení č.190/07 ze dne 29.11.2007 a dále upraveného 40. změnou územního plánu města Liberec, vydanou opatřením obecné povahy Zastupitelstvem města Liberec na základě usnesení č.61/08 ze dne 27.3.2008 a dále upraveného 32. změnou územního plánu města Liberec, vydanou opatřením obecné povahy Zastupitelstvem města Liberec na základě usnesení č.../08 ze dne 26.6.2008:

závazná část uvedené územně plánovací dokumentace se mění takto:

1. Nově se vymezují tyto funkční plochy:

Plochy dopravy a dopravní vybavenosti – komunikace , označené v grafické části dokumentace této změny „42/1“ a „42/2“.

2. Funkční plochy označené 42/1 a 42/2, vymezené v odstavci 1, se zařazují do území zastavitelného.**3. Nově se vymezují veřejně prospěšné stavby :**

-Změna trasy tramvajové trati Fügnerova – Vratislavice v grafické části této změny označená „D32“

-Změna trasy tramvajové trati Rochlice – sídliště v grafické části této změny označená „D33“

- Nová trasa teplárenského potrubí k sídlišti Kunratická v grafické části této změny označená „T 4“

4. Nově se upravují podmínky využití území stanovené Regulativy funkčního a prostorového uspořádání:

Nově se upravuje text písmene c.3) zásobování teplem, odstavce 3. *Jako veřejně prospěšné stavby jsou vymezeny;* článku 5.3.1 *Veřejně prospěšné stavby,* podkapitole 5.3. *Veřejně prospěšné stavby, veřejný zájem, plochy asanace a asanační úpravy,* kapitoly 5. *Zvláštní režim využívání území (zvláštní regulační podmínky) závazné části D - Regulativy funkčního a prostorového uspořádání,* platného územního plánu města Liberec, **následovně:**

c.3) zásobování teplem

T 1 trasa potrubí k průmyslové zóně Doubí – Jih

T 2 trasa potrubí k průmyslové zóně Růžodol – Sever

T 3 přeložka teplárenských zařízení z koryta řeky Nisy

T 4 trasa teplárenského potrubí k sídlišti Kunratická

5. Součástí tohoto opatření obecné povahy je dokumentace 42. změny územního plánu města Liberec, zpracovaná autorizovaným architektem Ing.arch.Jiřím Plašilem z 29.4.2008 (SAUL s.r.o. – č.zakázky 003/2008) textová a výkresová část obsahu.

Dokumentaci 3 strany textové části a 3 listy grafické části –

výřezy: Hlavního výkresu (hlavní výkres*) 1x M 1:5000 a legenda

Výkresu veřejně prospěšných staveb a asanačních úprav 1 x M 1:5000

IDENTIFIKAČNÍ ÚDAJE

Akce:	Územní plán města Liberec – 42.Změna (v textu „42.Změna“)
Část dokumentace:	OBSAH 42.Změny
Fáze:	Návrh dokumentace
Pořizovatel:	Magistrát města Liberec Stavební úřad Nám.Dr.E.Beneše 1, 460 59 Liberec 1
Objednatel	Statutární město Liberec Odbor strategie a územní koncepce Nám.Dr.E.Beneše 1, 460 59 Liberec 1
Zhotovitel:	SAUL s.r.o. Liberec U Domoviny 491/1, 460 01 Liberec 4
Číslo zakázky zhotovitele:	003/2008
Číslo zakázky objednatele:	
Datum zpracování:	29.2.2008

AUTORSKÝ KOLEKTIV

Vedoucí projektant, urbanismus	Ing. arch. Jiří Plašil
Zodpovědný projektant	Ing. Oldřich Lubojacký
Demografie	RNDr. Václav Poštolka
Občanské vybavení	Ing. Lucie Ježková
Výroba, výrobní služby	Ing. Lucie Ježková
Doprava a dopravní zařízení	Ing. Ladislav Křenek
Vodní hospodářství	Ing. Petr Kořínek
Energetika, informační systémy	Ing. Boleslav Jagiello
Přírodní podmínky, nerostné suroviny	Ing. Oldřich Lubojacký
Životní prostředí, nakládání s odpady	Mgr. Pavel Kučírek
Ochrana přírody, ZPF, PÚPFL	Ing. Jan Hromek
Nelesní zeleň, ÚSES	Ing. Jan Hromek
Limity využití území	Ing. Oldřich Lubojacký
Civilní ochrana	Ing. Jaroslav Štainbruch
Terénní průzkumy	Ing. arch. Jiří Plašil
Grafické práce	Romana Svobodová

OBSAH TEXTOVÉ ČÁSTI		
Kapitola		Strana
	Identifikační údaje	1
	Vymezení obsahu dokumentace (dle přílohy 7 vyhlášky 500/2006 Sb.)	2
A	Vymezení zastavěného území	neuplatňuje se
B	Koncepce rozvoje území města	neuplatňuje se
C	Urbanistická koncepce	3
C1	Návrh celkového plošného a prostorového uspořádání území	neuplatňuje se
C2	Vymezení zastavitelných ploch	3
C3	Vymezení ploch přestavby	neuplatňuje se
C4	Vymezení nezastavitelných ploch systému sídelní zeleně	neuplatňuje se
D	Koncepce veřejné infrastruktury	3
D1	Návrh dopravní infrastruktury	neuplatňuje se
D2	Návrh technické infrastruktury, nakládání s odpady	3
D3	Návrh občanského vybavení	neuplatňuje se
D4	Návrh veřejných prostranství	neuplatňuje se
D5	Návrh řešení požadavků civilní ochrany	neuplatňuje se
E	Koncepce uspořádání krajiny	neuplatňuje se
F	Stanovení podmínek pro využití ploch	neuplatňuje se
G	Vymezení VPS a VPO, pro které lze práva k pozemkům a stavbám vyvlastnit	3
H	Vymezení VPS a VPO, pro které lze uplatnit předkupní právo	neuplatňuje se
I	Vymezení ploch a koridorů územních rezerv	neuplatňuje se
J	Vymezení ploch a koridorů k prověření RP, územní studií	neuplatňuje se
K	Údaje o počtu listů a výkresů územního plánu	3

Pozn.: Jedná se pouze o dílčí změnu územního plánu. Proto dokumentace změny obsahuje pouze část vyhláškou definovaných údajů, vztahujících se k měněným skutečnostem. Ostatní údaje, které se v rámci řešení změny neuplatnily, dokumentace neobsahuje (z důvodu její požadované přehlednosti a jednoznačnosti).

OBSAH GRAFICKÉ ČÁSTI		
Číslo	Název výkresu	Měřítko
1a	Hlavní výkres*	1 : 5000
10	Veřejně prospěšné stavby a asanační úpravy*	1 : 5000

Pozn.: * název dle platného ÚPML

C URBANISTICKÁ KONCEPCE

C2 VYMEZENÍ ZASTAVITELNÝCH PLOCH

Zastavitelné plochy vymezené v grafické části územního plánu města Liberec se 42.Změnou rozšiřují o navrženou lokalitu č.42 Plochy dopravy a dopravní vybavenosti – komunikace.

Rozšíření zastavitelných ploch je provedeno na úkor nezastavitelných Ploch přírody a krajiny, Vodních ploch a toků a zastavitelných Ploch dopravy a dopravní vybavenosti – areály řadových garáží (G).

Označení dle 42.Změny	Původní využití navrhované v ÚPML	Nové využití navrhované v 42.Změně	Katastrální území
42/1	Ploch přírody a krajiny – stav Vodní plochy a toky – stav	Plochy dopravy a dopravní vybavenosti – komunikace	Rochlice u Liberce
42/2	Ploch přírody a krajiny – stav Plochy dopravy a dopravní vybavenosti – areály řadových garáží (G) – stav	Plochy dopravy a dopravní vybavenosti – komunikace	Rochlice u Liberce

Textová část územního plánu města Liberec – regulativy funkčního a prostorového uspořádání území – se v důsledku dílčích změn provedených ve 42.Změně nemění.

D KONCEPCE VEŘEJNÉ INFRASTRUKTURY

D.2 NÁVRH TECHNICKÉ INFRASTRUKTURY, NAKLÁDÁNÍ S ODPADY

Zákres **teplovodních rozvodů** vymezených v grafické části územního plánu města Liberec se 42.Změnou upravuje tak, jak je znázorněno ve výkresu č.7 Konceptce energetiky a spojů 42.Změny.

Textová část územního plánu města Liberec – regulativy funkčního a prostorového uspořádání území – se v kapitolách 7.5.Zásobování teplem a 7.6.Konceptce energetického rozvoje města na straně 72 v důsledku dílčích změn provedených ve 42.Změně nemění.

G VYMEZENÍ VPS A VPO, PRO KTERÉ LZE PRÁVA K POZEMKŮM A STAVBÁM VYVLASTNIT

Zákres **veřejně prospěšných staveb** vymezených v grafické části územního plánu města Liberec se 42.Změnou upravuje tak, jak je znázorněno ve výkresu č.10 42.Změny:

Upravuje se zákres veřejně prospěšných dopravních staveb:

- D 32-tramvajová trať Fúgnerova-Vratislavice-zdvoukolejnění
- D 33-tramvajová trať Rochlice-sídliště

Doplňuje se zákres veřejně prospěšných energetických staveb:

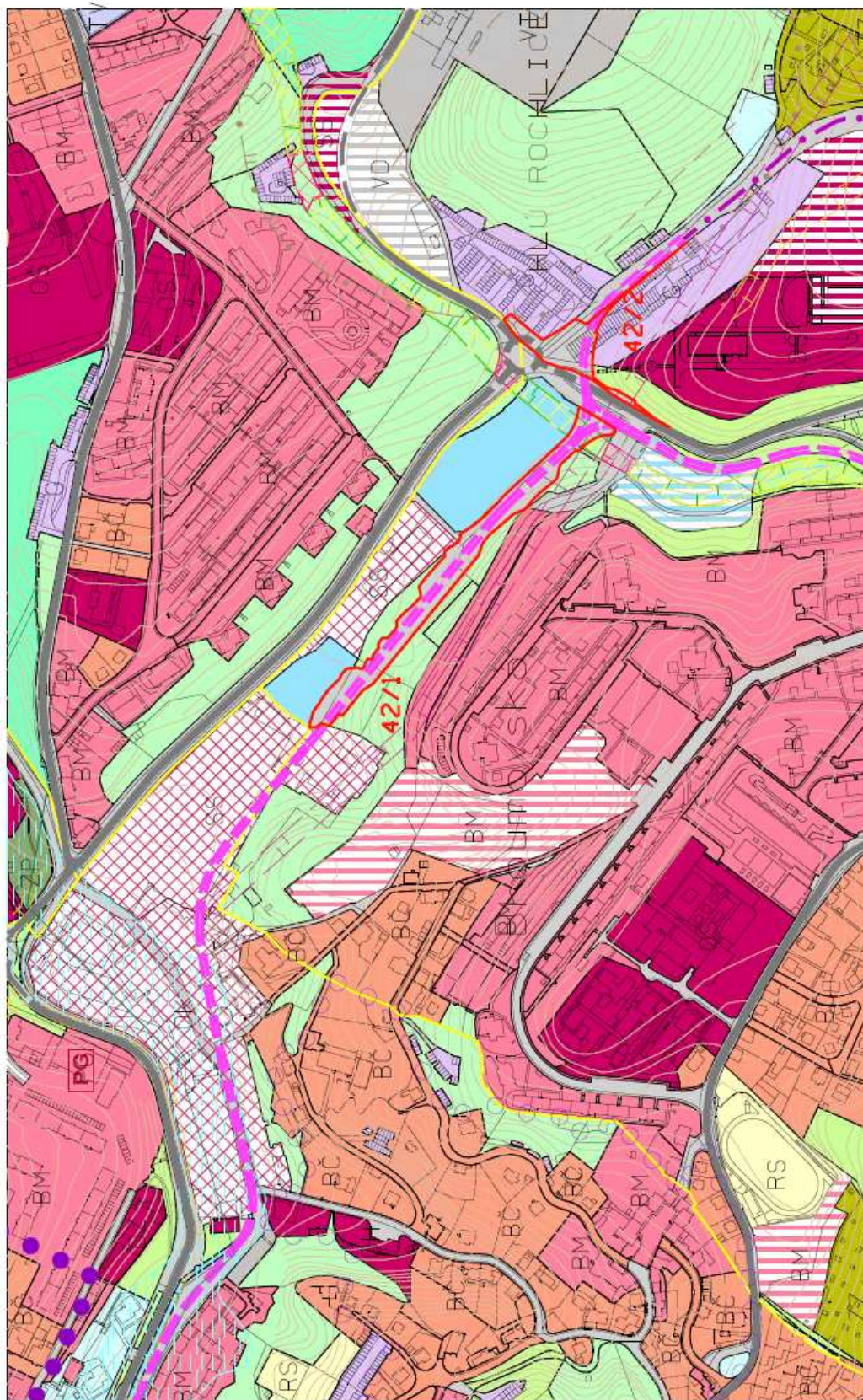
- T 4-trasa teplotárenského potrubí k sídlišti Kunratická

Textová část územního plánu města Liberec – regulativy funkčního a prostorového uspořádání území – se v kapitole 5.3.Veřejně prospěšné stavby, veřejný zájem, plochy pro asanace a asanační úpravy na straně 65 v důsledku dílčích změn provedených ve 42.Změně doplňuje v bodě **c) Energetické stavby** o:

- T 4-trasa teplotárenského potrubí k sídlišti Kunratická

K ÚDAJE O POČTU LISTŮ A VÝKRESŮ 42.ZMĚNY

Textová část 42.Změny územního plánu města Liberec obsahuje 3 strany textu. Grafická část 42.Změny územního plánu města Liberec obsahuje 3 výkresy formátu A4.

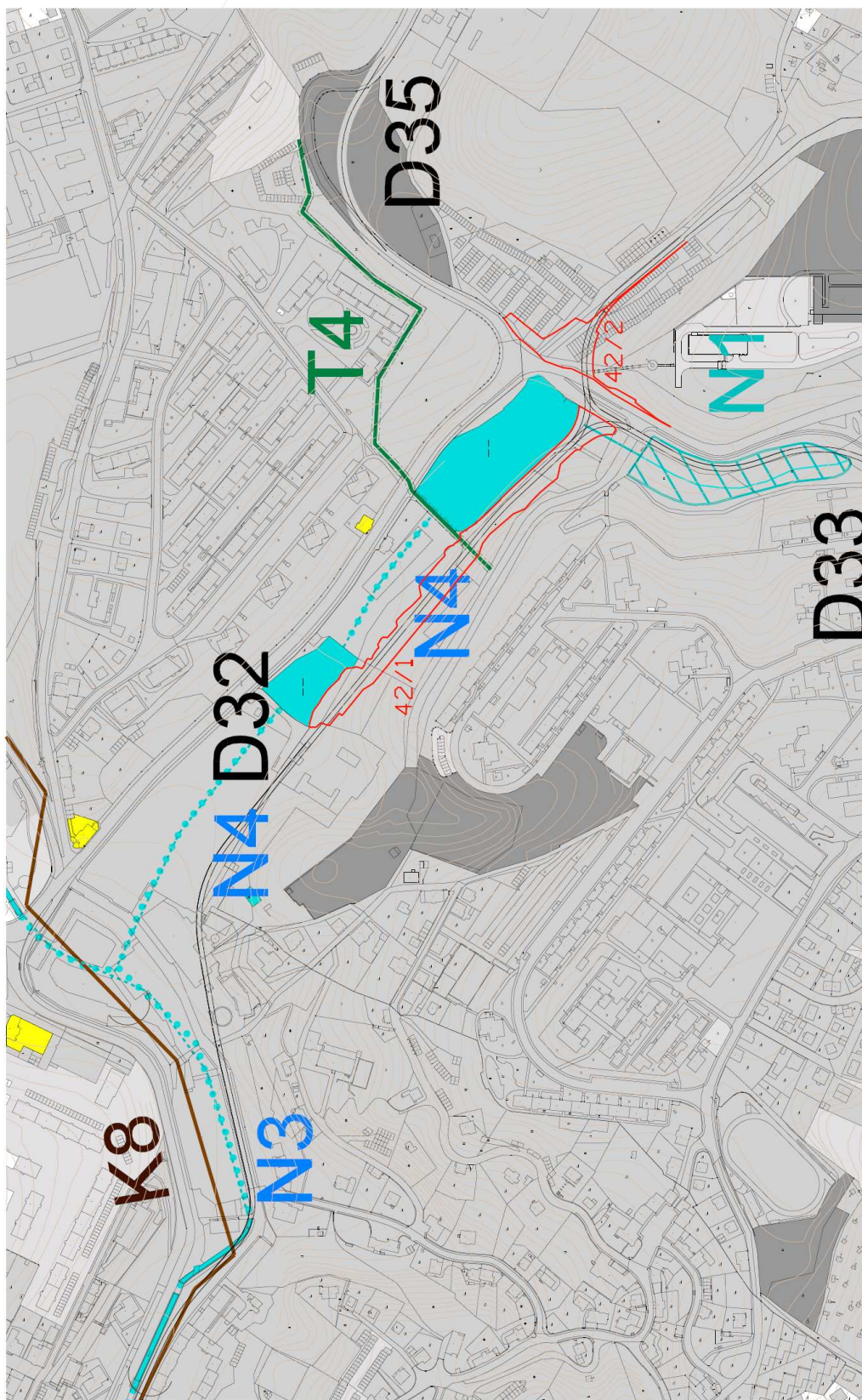


DOPLNĚNÍ LEGENDY:

STAV	NAVRH

PŘEDMĚT 42.ZMĚNY ÚP MĚSTA LIBEREC
DOPRAVNÍ PLOCHY
KOMUNIKACE SBĚRNÉ (B2) A OBSLUŽNÉ (C2)
TRAMVAJOVÁ TRÁŤ

42. ZMĚNA ZÁVAZNÉ ČÁSTI ÚP MĚSTA LIBEREC		STUPNĚNÍ NAVRH	
MAKROČÁSTĚ 1	URČENÍ OBSEKCE 29.2.2008 OBSLUŽNÝ 003/2008	URČENÍ OBSEKCE ING.ARCH.JIRÍ PJAŠIL DOPRAVNÍ PRAKTIKANT ING.ARCH.JIRÍ PJAŠIL	OBSEKCE NAVRH MAGISTRÁT MĚSTA LIBEREC NÁMĚSTÍ DR. E. BENEŠE 1 460 59 LIBEREC 1 MĚRITÍ 1:5000
HLAVNÍ VÝKRES		 SAUL STAVITEL ARCHITECTS URBANISTS LIBEREC	



NAZEV DÍLA 42. ZMĚNA ZÁVAZNÉ ČÁSTI ÚP MĚSTA LIBEREC		STUPĚŇ FÁZE NÁVRH	
ODMĚNĚNÍ DÍLA 10	VEDOUcí PROJEKTANT ING. ARCH. JIŘÍ PĚŠIL	ORIGINÁL MAGISTRÁT MĚSTA LIBEREC	ORIGINÁL NAMĚSTÍ DR. E. BENEŠE 1
DATA ZAKAZKY 29.2.2008	ZODPOVĚDNÝ PROJEKTANT ING. OLDŘICH LUBOJACKÝ	MĚŘÍTKO 1:5000	
DATA ZAKAZKY 003/2008	SPOLUPRACOVNÍK LIBEREC		
VEREJNĚ PROSPĚŠNÉ STAVBY A ASANAČNÍ ÚPRAVY			

DOPLNĚNÍ LEGENDY:

STAV	NÁVRH
	42/1

PŘEDMĚT 42. ZMĚNY ÚP MĚSTA LIBEREC
TRAMVAJOVÁ TRATĚ
KORIDOR PRO PŘELOŽENÍ TEPLOVODU

LEGENDA:

STAV	NÁVRH	
		HRANICE ŘEŠENÉHO ÚZEMÍ
		HRANICE SEKTORŮ MĚSTA
		HRANICE ZASTAVĚNÉHO ÚZEMÍ K 30.10.2000
		PLOCHY BYDLENÍ VENKOVSKÉHO
		PLOCHY BYDLENÍ ČISTÉHO
		PLOCHY BYDLENÍ MĚSTSKÉHO
		PLOCHY SMÍŠENÉ CENTRÁLNÍ
		PLOCHY SMÍŠENÉ MĚSTSKÉ
		PLOCHY SMÍŠENÉ OSTATNÍ - SLUŽBY, OBCHOD A DROBNÁ VÝROBA
		PLOCHY VEŘEJNÉ VYBAVENOSTI
		PLOCHY OSTATNÍ ZVLÁŠTNÍ VYBAVENOSTI
		PLOCHY PRACOVNÍCH AKTIVIT
		PLOCHY ZEMĚDĚLSKÉ A LESNICKÉ VÝROBY
		PLOCHY ŠPORTU A REKREACE
		PLOCHY ZAHRADEK A CHATOVÝCH OSAD
		PLOCHY DOPRAVY A DOPRAVNÍ VYBAVENOSTI - ŘEŠENY VE VÝKRESE Č. 2, 3
		PLOCHY PŘÍRODY A KRAJINY
		PLOCHY URBANIZOVANÉ ZELENĚ
		VODNÍ PLOCHY A TOKY
		ÚZEMNÍ SYSTÉMY EKOLOGICKÉ STABILITY - ŘEŠENY VE VÝKRESE Č. 8
		PŘESTAVBOVÁ ÚZEMÍ

CHRÁNĚNÁ ÚZEMÍ A OCHRANNÁ PÁSMA

	HRANICE CHKO Jizerské hory
	Přírodní park Ještěd
	Národní přírodní rezervace Karlovoleské bučiny
	Přírodní rezervace Hamrštejn
	Přírodní rezervace Ještědské buky
	Přírodní památka Terasy Ještědu
	Přírodní památka Panský lom
	Chráněná ložisková území
	Ochranné pásmo lomů
	Městská památková zóna
	Ochranné pásmo proti nebezpečným a klamavým světlům
	Ochranné pásmo s omezením vzdušných vedení
	Vnitřní ornitologické ochranné pásmo
	Vnější ornitologické ochranné pásmo
	Ochranné pásmo provozních ploch letišť
	Ochranné pásmo železničních území letišť
	Ochranné pásmo železnic
	Ochranné pásmo komunikací (ve smyslu zákona č. 13/1997 Sb.)
	ENERGETIKA A SPOJE - ŘEŠENA VE VÝKRESE Č. 7
	Ochranné pásmo vrchního vedení VVN, VN (110, 35 kV)/SITE KE ZRUŠENÍ TRASA KABELU VVN 110 KV
	Ochranné pásmo plynovodu VTL, STL /SITE KE ZRUŠENÍ VYSÍLAČ STAVAJÍCÍ V KV - TV
	Přijímač radioreleových spojů
	Trasa radioreleových spojů
	Ochranné pásmo radiokomunikací
	ZÁSOBOVÁNÍ VODOU - ŘEŠENO VE VÝKRESE Č. 4:
	Ochranné pásmo dle Záv. č. 214/2001 Sb. o vodoprávních a kanalizačních
	VODOVODNÍ ŘÁD VE ŠTOLE
	HLAVNÍ PŘÍVODNÍ ŘÁD
	VODOJEM
	PÁSMO HYGIENICKÉ OCHRANY VODNÍHO ZDROJE (PHO) I. STUPNĚ
	PÁSMO HYGIENICKÉ OCHRANY VODNÍHO ZDROJE (PHO) II. STUPNĚ
	OCHRANNÉ PÁSMO MINERÁLNÍCH VOD I. STUPNĚ
	OCHRANNÉ PÁSMO MINERÁLNÍCH VOD II. STUPNĚ
	OKANALIZOVÁNÍ - ŘEŠENO VE VÝKRESE Č. 5:
	Ochranné pásmo dle Záv. č. 214/2001 Sb. o vodoprávních a kanalizačních
	KMENOVÁ STOKA NOVÁ
	VÝTLAČNÝ ŘÁD ODPADNÍCH VOD
	ČERPAČÍ STANICE ODPADNÍCH VOD
	OCHRANNÉ PÁSMO ČOV
	KRAJINNÉ STABILIZAČNÍ ZÓNY - ŘEŠENY VE VÝKRESE Č. 9
	ZÓNA PŘÍRODNÍ
	ZÓNA KRAJINNÁ
	ZÓNA KOMPROMISNÍ
	PŘESTAVBOVÁ ÚZEMÍ
	BYDLENÍ MĚSTSKÉ
	BYDLENÍ ČISTÉ
	SMÍŠENÉ ÚZEMÍ MĚSTSKÉ
	SMÍŠENÉ ÚZEMÍ CENTRÁLNÍ
	VEŘEJNÁ VYBAVENOST
	PRACOVNÍ AKTIVITY
	URBANIZOVANÁ ZELENĚ
	OSTATNÍ ZELENĚ
	PLOCHY PRO DOPRAVU

O d ů v o d ň ě n í

Odůvodnění opatření obecné povahy, kterým se vydává změna č. 42 územního plánu města Liberec, obsahuje vlastní odůvodnění a nedílnou přílohu - dokumentaci 42. změny územního plánu města Liberec, zpracovanou autorizovaným architektem Ing.arch. Jiřím Plašilem z 29.2.2008 (SAUL s.r.o. – č.zakázky 003/2008) textová a výkresová část odůvodnění.

A. Vlastní odůvodnění:

1. Změna č. 42, územního plánu města Liberec (dále jen ÚPML), byla schválena usnesením Zastupitelstva města Liberec č. 47/07 dne 29.3.2007. Ve smyslu tohoto usnesení byl v souladu se stavebním zákonem zahájen proces pořízení změny územního plánu. Generelně je určen pro spolupráci v procesu pořizování ÚPML a jeho změn zastupitel - náměstek primátora Ing.Ivo Palouš. Ve spolupráci s jemu podřízeným odborným pracovištěm – odborem strategie a územní koncepce, byl vypracován a zákonným způsobem projednán návrh zadání změny č. 42 ÚPML.

Dne 31.1.2008, na 1. zasedání zastupitelstva města Liberec, bylo zadání změny č. 42 ÚPML schváleno usnesením č.19/08 a na jeho základě byl autorizovaným projektantem zpracován návrh změny č.42 ÚPML.

Dne 31.3.2008 se konalo společné jednání o návrhu změny č. 42 ÚPML. Z doručených stanovisek dotčených orgánů byl do dokumentace zapracován požadavek Magistrátu města Liberec – odboru životního prostředí – vymezení trasy T 4 koridorem, umožňující budoucí detailní umístění stavby teplotního potrubí s ohledem na stávající zeleň v rámci stavebních řízení.

Dne 6.5.2008 byla předložena dokumentace návrhu změny č. 42 ÚPML včetně návrhu opatření obecné povahy Krajskému úřadu Libereckého kraje, k posouzení podle § 51 stavebního zákona.

Dne 6.5.2008 vyslovil Krajský úřad Libereckého kraje souhlas s předloženým návrhem.

Dne 12.6.2008 se konalo veřejné projednání změny č. 42 ÚPML ve formě opatření obecné povahy. V rámci veřejného projednání nebyly vzneseny žádné připomínky a námitky k projednávanému návrhu opatření obecné povahy a proto byl návrh pořizovatelem předložen ke schválení a vydání na 6. zasedání Zastupitelstva města Liberec.

2. Změna č. 42 ÚPML je v souladu s územně plánovací dokumentací Libereckého kraje a Politikou územního rozvoje ČR. Změna v řešené ploše navržené lokality nemá podstatné účinky přesahující hranici řešeného území platného ÚP.

3. Změna č. 42 ÚPML je v souladu s cíli a úkoly územního plánování, zejména s požadavky na ochranu nezastavěného území. Změna č. 42 ÚPML umožňuje realizovat předpokládanou výstavbu bez prokazatelně negativního ovlivnění vyvážených vztahů v území a s minimální potřebou nového vymezení zastavitelných ploch.

4. Změna č.42 ÚPML je v souladu s požadavky stavebního zákona a jeho prováděcích právních předpisů. V rámci přezkumu podkladů a dokumentací změny nebyl pořizovatelem změny schledán žádný rozpor se stavebním zákonem. Dokumentace změny č. 42 ÚPML obsahuje všechny předepsané a požadované součásti a údaje, včetně komplexního zdůvodnění přijatého řešení.

5. Změna č. 42 ÚPML je v souladu s požadavky zvláštních právních předpisů a je v souladu se stanovisky dotčených orgánů podle zvláštních právních předpisů.

6. Navržená změna splnila požadavky schváleného zadání v plném rozsahu.

7. Předpokládanými důsledky při plánovaném využití ploch, je přiměřená intenzita výstavby ve vztahu k okolí, umožňující rozvoj dopravní infrastruktury, pozitivně ovlivňující podmínky v území při absenci doložitelných podstatných negativních vlivů na životní prostředí. Z předpokládaných důsledků na udržitelný rozvoj území byl pořizovatelem vyhodnocen příznivý vliv změny č. 42 ÚPML na rovnovážnost vztahů v území a tím i na udržitelný rozvoj území města Liberec.

8. V zadání nebylo požadováno vyhodnocení vlivů na životní prostředí ani vyhodnocení vlivů na udržitelný rozvoj území ve smyslu zvláštního předpisu, stavebního zákona a jeho prováděcích vyhlášek.

9. Vyhodnocení účelného využití zastavěných ploch a potřeby vymezení zastavitelných ploch je obsaženo v kapitole C, článku C1 dokumentace v příloze tohoto odůvodnění.

10. O námitkách nebylo rozhodováno

11. Přípomínky nebyly uplatněny.

B. příloha odůvodnění:

Nedílnou přílohu tohoto odůvodnění tvoří dokumentace 42. změny územního plánu města Liberec, zpracovaná autorizovaným architektem Ing.arch. Jiřím Plašilem, ČKA 01603, ke dni 29.2.2008 (SAUL s.r.o. – č.zakázky 003/2008) textová a výkresová část odůvodnění.

Dokumentaci tvoří 10 stran textové části a 3 listy grafické části –

výřezy: výkresu č. 2 Doprava 1x M 1:5000;

výkresu č. 7 Koncepce energetiky a spojů 1x M 1:5000

výkresu č. 12 Vyhodnocení záboru ZPF 1x M 1:5000

Poučení:

Proti změně č. 42 územního plánu města Liberec, vydané formou opatření obecné povahy nelze podat opravný prostředek (§ 173 odst. 2 správního řádu)

Ing.Jiří Kittner
primátor města Liberec

Ing.Ivo Palouš
náměstek primátora

IDENTIFIKAČNÍ ÚDAJE

Akce:	Územní plán města Liberec – 42.Změna (v textu „42.Změna“)
Část dokumentace:	ODŮVODNĚNÍ 42.Změny
Fáze:	Návrh dokumentace
Pořizovatel:	Magistrát města Liberec Stavební úřad Nám.Dr.E.Beneše 1, 460 59 Liberec 1
Objednatel	Statutární město Liberec Odbor strategie a územní koncepce Nám.Dr.E.Beneše 1, 460 59 Liberec 1
Zhotovitel:	SAUL s.r.o. Liberec U Domoviny 491/1, 460 01 Liberec 4
Číslo zakázky zhotovitele:	003/2008
Číslo zakázky objednatele:	
Datum zpracování:	29.2.2008

AUTORSKÝ KOLEKTIV

Vedoucí projektant, urbanismus	Ing. arch. Jiří Plašil
Zodpovědný projektant	Ing. Oldřich Lubojacký
Demografie	RNDr. Václav Poštolka
Občanské vybavení	Ing. Lucie Ježková
Výroba, výrobní služby	Ing. Lucie Ježková
Doprava a dopravní zařízení	Ing. Ladislav Křenek
Vodní hospodářství	Ing. Petr Kořínek
Energetika, informační systémy	Ing. Boleslav Jagiello
Přírodní podmínky, nerostné suroviny	Ing. Oldřich Lubojacký
Životní prostředí, nakládání s odpady	Mgr. Pavel Kučírek
Ochrana přírody, ZPF, PÚPFL	Ing. Jan Hromek
Nelesní zeleň, ÚSES	Ing. Jan Hromek
Limity využití území	Ing. Oldřich Lubojacký
Civilní ochrana	Ing. Jaroslav Štainbruch
Terénní průzkumy	Ing. arch. Jiří Plašil
Grafické práce	Romana Svobodová

OBSAH TEXTOVÉ ČÁSTI		
Kapitola		Strana
A	Vyhodnocení koordinace využívání území z hlediska širších vztahů	3
A1	Vyhodnocení širších vztahů	3
A2	Vyhodnocení souladu s vyššími koncepcemi	3
B	Údaje o splnění zadání	4
B1	Údaje o Zadání	4
B2	Údaje o splnění Zadání	4
C	Komplexní zdůvodnění přijatého řešení	5
C1	Vyhodnocení účelného využití zastavěného území a potřeby vymezení zastavitelných ploch	5
C2	Odůvodnění koncepce rozvoje území obce a požadavků na ochranu hodnot v území	5
C3	Odůvodnění (přijaté) varianty urbanistické koncepce vč.vymezení ploch a koridorů územních rezerv	6
C4	Odůvodnění koncepce veřejné infrastruktury	7
C5	Odůvodnění koncepce uspořádání krajiny	8
C6	Odůvodnění stanovení podmínek pro využití ploch s rozdílným způsobem využití	8
C7	Odůvodnění vymezení VPS a VPO	8
C8	Odůvodnění vymezení ploch a koridorů k prověření RP a územní studií	8
D	Informace o výsledcích vyhodnocení vlivů na udržitelný rozvoj území	8
E	Vyhodnocení důsledků řešení na ZPF a PUPFL	9
F	Údaje o počtu listů a výkresů odůvodnění 42.Změny	10

Pozn.: Zpracovaná dokumentace byla vytvořena za průběžné součinnosti s pořizovatelem změny a obsahuje informace pořizovatelem ověřené.

OBSAH GRAFICKÉ ČÁSTI		
Číslo	Název výkresu	Měřítko
2	Doprava*	1:5000
7	Koncepce energetiky a spojů*	1:5000
12	Vyhodnocení záboru ZPF*	1:5000

Pozn.: * název dle platného ÚPML
42.Změna = 42.Změna územního plánu města Liberec
ÚPML = územní plán města Liberec

A VYHODNOCENÍ KOORDINACE VYUŽÍVÁNÍ ÚZEMÍ Z HLEDISKA ŠIRŠÍCH VZTAHŮ

A1 VYHODNOCENÍ ŠIRŠÍCH VZTAHŮ

42.Změna v navržené lokalitě č.42 neřeší aktivity přesahující hranici řešeného území platného ÚPML.

A2 VYHODNOCENÍ SOULADU S VYŠŠÍMI KONCEPCEMI

A2.1 VYHODNOCENÍ SOULADU S POLITIKOU ÚZEMNÍHO ROZVOJE

PÚR byla schválena usnesením vlády ČR č.561 ze dne 17.5.2006. Územní plán města Liberec i jeho 42.Změna je v souladu s požadavky a prioritami Politiky územního rozvoje ČR. Liberec je začleněn do rozvojové oblasti OB7 Liberec. Zvláštní požadavky na 42.Změnu z pohledu PÚR ČR nevyplývají.

A2.2 VYHODNOCENÍ SOULADU S ÚPD VYDANOU KRAJEM

Zásady územního rozvoje (ZÚR) Libereckého kraje zpracované v roce 2007 společností SAUL s.r.o. dosud nebyly schváleny. Žádné požadavky ze ZÚR pro řešené území 42.Změny nevyplývají. 42.Změna je v souladu s koncepcemi této dokumentace v aktuálním stavu, lokalita č.42 nezasahuje do ploch nadregionálních a regionálních prvků ÚSES ani do koridorů nadřazené infrastruktury navržených v této dokumentaci. Soulad s touto dokumentací bude nadále sledován.

A2.3 VYHODNOCENÍ SOULADU S CÍLI A ÚKOLY ÚZEMNÍHO PLÁNOVÁNÍ

42.Změna vytváří předpoklady pro výstavbu a pro udržitelný rozvoj území, který spočívá ve vyváženém vztahu podmínek pro příznivé životní prostředí, pro hospodářský rozvoj a pro soudržnost společenství obyvatel území a který uspokojuje potřeby současné generace, aniž by ohrožoval podmínky života generací budoucích.

42.Změna zajišťuje předpoklady pro udržitelný rozvoj území změnou účelného využití a prostorového uspořádání území s cílem dosažení obecně prospěšného souladu veřejných a soukromých zájmů na rozvoji území.

42.Změna koordinuje veřejné i soukromé záměry změn v území, výstavbu a jiné činnosti ovlivňující rozvoj území a konkretizuje ochranu veřejných zájmů vyplývajících ze zvláštních právních předpisů.

42.Změna ve veřejném zájmu chrání a rozvíjí přírodní a civilizační hodnoty území. Přitom chrání krajinu jako podstatnou složku prostředí života obyvatel a základ jejich totožnosti. S ohledem na to respektuje podmínky pro hospodárné využívání zastavěného území a zajišťuje ochranu nezastavěného území a nezastavitelných pozemků. Zastavitelné plochy jsou vymezeny s ohledem na potenciál rozvoje území a míru využití zastavěného území.

42.Změna v nezastavěném území připouští v souladu s jeho charakterem umístování staveb, zařízení a jiných opatření pouze pro zemědělství, lesnictví, vodní hospodářství, těžbu nerostů, pro ochranu přírody a krajiny, pro veřejnou dopravní a technickou infrastrukturu, pro snižování nebezpečí ekologických a přírodních katastrof a pro odstraňování jejich důsledků, a dále taková technická opatření a stavby, které zlepšují podmínky pro jeho využití pro účely rekreace a cestovního ruchu, například cyklistické stezky, hygienická zařízení, ekologická a informační centra.

42.Změna na nezastavitelných pozemcích umožňuje výjimečně umístit technickou infrastrukturu způsobem, který neznemožní jejich dosavadní užívání.

A2.4 VYHODNOCENÍ SOULADU SE STAVEBNÍM ZÁKONEM

42.Změna je zpracována v souladu se zákonem č.183/2006 Sb. – stavební zákon a jeho prováděcími právními předpisy přiměřeně formě platného ÚPML. Požadavky na jeho komplexní aktualizaci nebyly v Zadání vzneseny.

A2.5 VYHODNOCENÍ SOULADU S POŽADAVKY ZVLÁŠTNÍCH PRÁVNÍCH PŘEDPISŮ

42.Změna je zpracována v souladu s požadavky zvláštních právních předpisů.

A2.6 VYHODNOCENÍ SOULADU SE STRATEGICKÝMI DOKUMENTY

V 42.Změně jsou respektovány územní dopady ze schválených rozvojových programů zabývajících se rozvojem města (Strategie rozvoje SML 2007-2020 (schválená 13.12.2007)).

B ÚDAJE O SPLNĚNÍ ZADÁNÍ

B1 ÚDAJE O ZADÁNÍ

Podkladem pro zpracování návrhu 42.Změny je Zadání 42.Změny schválené Zastupitelstvem města Liberec na jeho zasedání dne 31.1.2008 usnesením č.19/08.

B2 ÚDAJE O SPLNĚNÍ ZADÁNÍ

Zadání 42.Změny je splněno návrhem změny funkčního využití zastavitelných i nezastavitelných ploch zastavěného území platného ÚPML v lokalitě č.42.

Promítnutí důsledků 42.Změny do směrné části platného ÚPML nebylo podle pokynu pořizovatele v rámci 42.Změny řešeno. V současnosti probíhá zpracování ÚAP, v jejichž rámci bude nově prověřeno i řešené území. 42.Změna není v rozporu s hlavní strategií rozvoje města a proto Statutární město Liberec změnu směrné části nepožaduje.

Stanoviska k Zadání 42.Změny jsou v návrhu 42.Změny zohledněna.

PODROBNÝ POPIS NÁVRHOVÝCH LOKALIT

Číslo lokality dle 42.Změny	42/1
Katastrální území	Rochlice u Liberce
Velikost plochy (m ²)	7557
Původní využití navržené v ÚP	Plochy přírody a krajiny – stav, Vodní plochy a toky – stav
Nové využití navržené v 42.Změně	Plochy dopravy a dopravní vybavenosti – komunikace
Doporučená kapacita	-
Dopravní přístupnost	návaznost na stávající dopravní plochy v lokalitě – bez vlivu na koncepci ÚPML
Napojení na inženýrské sítě	nevyžaduje – bez vlivu na koncepci ÚPML
Poznámka	změna funkce zastavitelných i nezastavitelných ploch v zastavěném území, nerozšiřuje rozsah zastavitelného území ÚPML
Limity využití území	OP vrchního VN, OP teplovodu, VKP ze zákona „vodní tok“, registrovaný VKP „vodní nádrž vč. porostu a hráze s lipami“, lokální biokoridor BK17

Číslo lokality dle 42.Změny	42/2
Katastrální území	Rochlice u Liberce
Velikost plochy (m ²)	2723
Původní využití navržené v ÚP	Plochy přírody a krajiny – stav, Plochy dopravy a dopravní vybavenosti – areály řadových garáží (G) – stav
Nové využití navržené v 42.Změně	Plochy dopravy a dopravní vybavenosti – komunikace
Doporučená kapacita	-
Dopravní přístupnost	návaznost na stávající dopravní plochy v lokalitě – bez vlivu na koncepci ÚPML
Napojení na inženýrské sítě	nevyžaduje – bez vlivu na koncepci ÚPML
Poznámka	změna funkce zastavitelných i nezastavitelných ploch v zastavěném území, nerozšiřuje rozsah zastavitelného území ÚPML
Limity využití území	OP teplovodu

Lokalita 42.Změny je rozdělena na dvě dílčí lokality 42/1 a 42/2 vzhledem k tomu, že tyto jsou jako nově navržené Plochy dopravy a dopravní vybavenosti – komunikace předěleny stávajícími plochami tohoto využití, které není účelné započítat do ploch změny.

C KOMPLEXNÍ ZDŮVODNĚNÍ PŘIJATÉHO ŘEŠENÍ

Kompletně zpracované územně analytické podklady pro město Liberec dosud k dispozici nejsou. Z průzkumů a rozborů platného ÚPML a zpracovaných podkladů však vyplývá potřeba kapacitnější a modernější obsluhy komerčních i obytných ploch ve východní části města systémem městské hromadné dopravy.

C1 VYHODNOCENÍ ÚČELNÉHO VYUŽITÍ ZASTAVĚNÉHO ÚZEMÍ A POTŘEBY VYMEZENÍ ZASTAVITELNÝCH PLOCH

Předmětem řešení 42.Změny je tramvajová trať v úseku od Plochy smíšené ostatní – služby, obchod a drobná výroba (SS) v prostoru bývalé Textilany po ulici U Lomu. V návrhu je v souladu se zpracovanou dokumentací (Valbek, 2008) vymezen rozsah koridoru pro tramvajovou trať a je zařazen do nově zastavitelných Ploch dopravy a dopravní vybavenosti – komunikace v zastavěném území.

Rekonstrukci a přeložku tramvajové trati nelze řešit ve stávající trase podél ulic Na Bídě a Jablonecká. V návaznosti na projekt obchodně-kulturního centra Promenáda je nová dvojkolejná tramvajová trať umístěna na západní okraj řešené lokality pod svah u sídliště Broumovská. Napojení tohoto řešení na již vybudovanou trať v úseku U Lomu – Nová Ruda je nezbytnou součástí obsluhy území městskou hromadnou dopravou. Ze zpracovaných podkladů a stanovisek DO vyplývá vhodnost umístění nového úseku trati v souladu s variantou západ.

42.Změnou **navrhované zastavitelné plochy** (lokalita č.42) se změnou funkčního využití jsou situovány částečně na zastavitelné plochy v zastavěném území a částečně na nezastavitelné plochy v zastavěném území města, čímž **nerozšiřují zastavitelné území** platného ÚPML.

C2 ODŮVODNĚNÍ KONCEPCE ROZVOJE ÚZEMÍ OBCE A POŽADAVKŮ NA OCHRANU HODNOT V ÚZEMÍ

C2.1 KONCEPCE ROZVOJE ÚZEMÍ OBCE

VYMEZENÍ A VNITŘNÍ ČLENĚNÍ ÚZEMÍ

Rozsah řešeného území platného ÚPML definovaný v kapitole 1.1.Vymezení řešeného území podle katastrálních území na straně 12 textové části platného ÚPML se v důsledku dílčích změn provedených ve 42.Změně nemění.

Rozsah řešeného území 42.Změny je dán požadavky Zadání na posouzení a zapracování. V rámci 42.Změny je vymezena 1 lokalita v k.ú. Rochlice u Liberce.

ROZVOJOVÉ PŘEDPOKLADY OBCE

Rozvojové předpoklady města Liberec popsané v kapitole 5.Základní předpoklady a podmínky vývoje obce na straně 57 textové části platného ÚPML se v důsledku dílčích změn provedených ve 42.Změně nemění.

Navržená lokalita změnou umístění koridoru tramvajové trati tyto předpoklady respektuje.

SPOLEČENSKÝ POTENCIÁL OBCE

Demografická problematika uvedená v kapitole 4.Demografický a sociální vývoj území na straně 32 textové části platného ÚPML se v důsledku dílčích změn provedených ve 42.Změně nemění.

HOSPODÁŘSKÝ POTENCIÁL OBCE

Hospodářský potenciál obce uvedený v kapitole 6.6.Výroba na straně 107 textové části platného ÚPML se v důsledku dílčích změn provedených ve 42.Změně nemění.

Navržená lokalita změnou umístění koridoru tramvajové trati vytváří předpoklady pro zlepšení mobility pracovních sil pro hospodářský rozvoj města.

POTENCIÁL ŽIVOTNÍHO PROSTŘEDÍ OBCE

Potenciál životního prostředí obce uvedený v kapitole 3. Přírodní podmínky na straně 27 textové části platného ÚPML se v důsledku dílčích změn provedených ve 42. Změně nemění.

42. Změna respektuje platná znění zákonů ve vztahu k ochraně přírody, vodních zdrojů, ZPF, PUPFL a platné hygienické předpisy.

Koncepce řešení 42. Změny je navržena v maximálně dosažitelném souladu přírodních a civilizačních funkcí v limitech požadavků dodržení podmínek zdravého životního prostředí, pro situování trati vzhledem k obytné zástavbě bude dodržena hladina venkovního hluku v hodnotách dle nařízení vlády č. 500/2000 Sb.

C2.2 ODŮVODNĚNÍ OCHRANY A ROZVOJE HODNOT ÚZEMÍ OBCE

PŘÍRODNÍ A KULTURNÍ HODNOTY

Realizací záměru 42. Změny dojde k dotčení přírodních a hodnot v řešeném území. Navržená trasa tramvajové trati kříží lokální biokoridor BK17 ÚSES cca o 50 m jižněji než ve stávajícím stavu, zasahuje do ploch VKP ze zákona „vodní tok“ a registrovaného VKP „vodní nádrž vč. porostu a hráze s lipami“. Trasa prověřená podrobnou dokumentací v maximální míře respektuje stávající skalní masiv (při realizaci bude zajištěna jeho stabilita) a zachovává kvalitní porosty v lokalitě. Trasa nezasahuje do lesních pozemků, ani se nenachází v těsném sousedství lesních okrajů.

CIVILIZAČNÍ A ARCHITEKTONICKÉ HODNOTY

Dotčení civilizačních a architektonických hodnot v řešeném území se v důsledku přeložky a zdvojkolejnění tramvajové trasy nemění. Řešené území se nachází mimo městskou památkovou zónu, nenachází se zde, ani není dotčena žádná nemovitá kulturní památka.

LIMITY VYUŽITÍ ÚZEMÍ

Limity využití území města Liberec stanovené v kapitole 5.2. Limity využití území na straně 57 textové části územního plánu města Liberec – regulativy funkčního a prostorového uspořádání území se v důsledku 42. Změny nemění. Omezení a limitující prvky vyplývající ze všech dotčených obecně závazných právních předpisů, norem a správních rozhodnutí pro 42. Změnu byly převzaty z jednotlivých výkresů a kapitol platného ÚPML.

Při řešení jsou dodržena ustanovení všech dotčených obecně závazných právních předpisů a norem s přihlédnutím k omezením, která tyto právní předpisy ukládají.

Pro nově navrženou lokalitu č. 42 je doložena kolize s limitujícími prvky a podmínky využití území v tabulce Podrobný popis návrhových lokalit kapitoly B.2. Jedná se o OP vrchního VN vedení, OP teplovodu, VKP ze zákona „vodní tok“, registrovaný VKP „vodní nádrž vč. porostu a hráze s lipami“, lokální biokoridor BK17.

42. Změna navrhuje nový limit vycházející z konkrétních podmínek v souvislosti s novou funkcí řešené lokality – OP přeloženého úseku teplovodu, které se stane závazným schválením 42. Změny schvalujícím orgánem.

C3 ODŮVODNĚNÍ PŘIJATÉHO ŘEŠENÍ URBANISTICKÉ KONCEPCE

V rámci prací na návrhu 42. Změny byl vyhodnocen požadavek Zadání na řešení změny využití předemtných nezastavitelných ploch na plochy dopravy. Z urbanistického hlediska a s přihlédnutím k probíhající exploataci řešeného území se tento požadavek jeví jako optimálně dostupné řešení. V rámci zpracování návrhu byly měněny hranice ploch s rozdílným způsobem využití. Variantní řešení bylo prověřováno.

Podkladová dokumentace (Valbek, 2008) zvažovala řešení zdvojkolejnění tramvajové trati ve dvou variantách – „východní“ rozšířením stávajícího koridoru Jablonecké ulice a „západní“ v samostatném koridoru podél Hedvábné ulice. Zpracovatelem podkladové dokumentace i dotčenými orgány v průběhu schvalování Zadání 42. Změny byla doporučena varianta „západní“ a zapracována do 42. Změny.

Koridor tramvajové trati se přimkne ke stávající komunikaci Hedvábná u svahu pod sídlištěm Broumovská. Ačkoliv je koridor veden v dosud nezastavitelných plochách, jeho vliv na přírodní prostředí a okolní obytnou zástavbu byl vyhodnocen jako příznivější než při rozšíření stávajícího koridoru ulice Jablonecká.

Oproti vymezení ploch v Zadání 42.Změny byla detailně upravena hranice lokality č.42 Plochy dopravy a dopravní vybavenosti – komunikace tak, aby bez ohledu na podkladní dokumentaci a majetkové poměry došlo ke změně funkčního využití pouze a právě na plochách, kde je to nezbytně nutné.

C4 ODŮVODNĚNÍ KONCEPCE VEŘEJNÉ INFRASTRUKTURY

ODŮVODNĚNÍ NÁVRHU ZMĚNY DOPRAVNÍ INFRASTRUKTURY

Dosavadní koncepce dopravy města Liberec stanovená v kapitole 6.Doprava na straně 67 textové části územního plánu města Liberec – regulativy funkčního a prostorového uspořádání území se v důsledku 42.Změny nemění.

Navrhovaný záměr na vybudování nové tramvajové trati v úseku od Plochy smíšené ostatní – služby, obchod a drobná výroba (SS) v prostoru bývalé Textilany po ulici U Lomu je dopravní stavbou. Záměr v lokalitě č.42 řeší úpravu napojení na existující tramvajovou trať do Jablonce nad Nisou a navrženou část tramvajové trati podél jižní strany pozemku bývalé Textilany.

Změna vyvolává pouze dílčí požadavky na úpravu křižovatky Jablonecká – Kunratická v souladu se zpracovanou dokumentací, stejně jako úpravu řešení návaznosti trati na navržené tramvajové napojení sídliště Rochlice. Realizací záměru bude snížena kapacita přilehlého areálu hromadných řadových garáží o cca 20 boxů.

ODŮVODNĚNÍ NÁVRHU ZMĚNY TECHNICKÉ INFRASTRUKTURY

Dosavadní koncepce technické infrastruktury města Liberec stanovená v kapitole 7.Technická infrastruktura na straně 70 textové části územního plánu města Liberec – regulativy funkčního a prostorového uspořádání území se v důsledku 42.Změny nemění.

42.změna jako celek nevyžaduje změnu koncepce způsobu zásobování energiemi ani změny v koncepci řešení vodovodů a kanalizace v platném ÚPML s výjimkou úpravy detailního vedení trasy teplovodu k sídlišti Kunratická tak, jak bylo navrženo v podkladové dokumentaci a zakresleno ve výkresu č.7 Koncepce energetiky a spojů 42.Změny.

Koncepční řešení energetiky vychází ze schválené koncepce energetiky a spojů platného ÚPML, způsob zásobování energiemi je stanoven regulativy v oblastech zásobování energiemi. Při řešení odkanalizování se bude vycházet ze schváleného Plánu rozvoje vodovodů a kanalizací Libereckého kraje. Textová část platného ÚPML se z hlediska této problematiky v důsledku dílčích změn provedených v 42.Změně nemění.

Přeložka tramvajové trati si nevyžádá přeložky inženýrských sítí vyššího řádu ani posílení celoměstských řadů a uzlů nad rámec platného ÚPML, řešení změny nenaruší stávající obsluhu okolního území technickou infrastrukturou.

ODŮVODNĚNÍ NÁVRHU ZMĚNY OBČANSKÉHO VYBAVENÍ

Koncepce občanského vybavení veřejné infrastruktury stanovená platným ÚPML se v důsledku 42.Změny nemění.

ODŮVODNĚNÍ NÁVRHU VEŘEJNÝCH PROSTRANSTVÍ

Platný ÚPML nepracuje s pojmem „veřejné prostranství“ ve smyslu zákona č.183/2006 Sb., vyhlášek č.500 a č.501/2006 Sb. a jejich příloh. 42.Změna nenavrhuje žádné plochy veřejných prostranství ve smyslu těchto předpisů, protože jejich izolovaný návrh bez návaznosti na celkovou koncepci se jeví jako bezúčelný.

ODŮVODNĚNÍ NÁVRHU ŘEŠENÍ POŽADAVKŮ CIVILNÍ OCHRANY

Podmínky pro činnosti na území města Liberec z hlediska civilní ochrany se v důsledku 42.Změny nemění. Pro 42.Změnu platí řešení požadavků civilní ochrany schválené ÚPML.

C5 ODŮVODNĚNÍ KONCEPCE USPOŘÁDÁNÍ KRAJINY

Koncepce uspořádání krajiny platného ÚPML se v důsledku 42.Změny nemění. Návrhy 42.Změny se nedotýkají lesních pozemků (PUPFL), jsou situovány zčásti na travních porostech, ostatních plochách v krajině a zčásti na plochách krajinné zeleně s hodnotným rozptýleným porostem. Realizací záměru nedojde k narušení současného charakteru krajinného rázu ani podstatnému narušení celoměstské kostry zeleně.

Navržená trasa tramvajové trati kříží lokální biokoridor BK17 ÚSES cca o 50 m jižněji než ve stávajícím stavu, zasahuje do ploch VKP ze zákona „vodní tok“ a registrovaného VKP „vodní nádrž vč.porostu a hráze s lipami“. Trasa prověřená podrobnou dokumentací v maximální míře respektuje stávající skalní masiv (při realizaci bude zajištěna jeho stabilita) a zachovává kvalitní porosty v lokalitě.

C6 ODŮVODNĚNÍ STANOVENÍ PODMÍNEK PRO VYUŽITÍ PLOCH S ROZDÍLNÝM ZPŮSOBEM VYUŽITÍ

V Zadání 42.Změny nebyly požadovány a ani z řešení 42.Změny nevyplývaly změny ve stanovení podmínek pro využití ploch s rozdílným způsobem využití platného ÚPML.

C7 ODŮVODNĚNÍ VYMEZENÍ VPS A VPO

V Zadání 42.Změny nebyly požadovány a ani z řešení 42.Změny nevyplývaly změny ve vymezení asanačních zásahů platného ÚPML.

Požadavek 42.změny na zařazení nově navržené přeložky tramvajové trati do seznamu veřejně prospěšných staveb je řešen pouze úpravou grafického vyznačení VPS ve výkresu č.10 Veřejně prospěšné stavby a asanační úpravy 42.Změny s ohledem na to, že přeložka je již obsažena ve veřejně prospěšných dopravních stavbách:

- D 32-tramvajová trať Fúgnerova-Vratislavice-zdvoukolejnění
- D 33-tramvajová trať Rochlice-sídlíště

Nad rámec požadavku Zadání vyplynula z řešení 42.Změny potřeba přeložky teplotenského potrubí k sídlišti Kunratická, která byla zařazena do grafické i textové části jako veřejně prospěšná energetická stavba T4.

C8 ODŮVODNĚNÍ VYMEZENÍ PLOCH A KORIDORŮ K PROVĚŘENÍ RP A ÚZEMNÍ STUDIÍ

V Zadání 42.Změny nebyly uplatněny a ani z řešení 42.Změny nevyplývaly požadavky na prověření ploch a koridorů regulačním plánem.

Podkladem pro zpracování 42.Změny byla technická studie „Tramvajová trať v úseku Promenáda – U Lomu“ (Valbek, 2008), která stanovila variantní technické řešení, zohlednila krajinný ráz, urbanistické souvislosti, řešení technické infrastruktury i opatření k eliminaci zásahů do chráněných prvků přírody.

D INFORMACE O VÝSLEDČÍCH VYHODNOCENÍ VLIVŮ NA UDRŽITELNÝ ROZVOJ ÚZEMÍ

Na základě zpracované technické studie byl navržený záměr posuzován zjišťovacím řízením podle zákona o posuzování vlivů na životní prostředí s následujícím závěrem:

- tramvajová trať v úseku Promenáda – U Lomu – varianta západ, která byla upřednostněna, nemá významný vliv na životní prostředí a nebude posuzována podle zákona č.100/2001 Sb. při splnění požadavků uplatněných dotčenými správními úřady a za předpokladu naplnění opatření k prevenci, vyloučení, snížení, popřípadě kompenzaci nepříznivých vlivů.
- v oblasti dotčené 42.Změnou se nachází lokální biokoridor BK17, VKP ze zákona „bezejmenný přítok Harcovského potoka“, registrovaný VKP „vodní nádrž včetně porostu a hráze s lipami“ – tyto prvky je nutno respektovat

je nutno respektovat navržené řešení tramvajové trati doporučené zjišťovacím řízením jako nejvýhodnější z hlediska vlivu hluku a prašnosti na zdraví obyvatel

- je nutno respektovat zachování izolační zeleně podél nové trati jako podmínky pro snižování negativních vlivů na obytné prostředí
- 42.Změna nebude mít vliv na vyhlášené ptačí oblasti ani na evropsky významné lokality (Natura 2000).

Vyhodnocení vlivů navržené koncepce na udržitelný rozvoj území tudíž není provedeno.

E VYHODNOCENÍ DŮSLEDKŮ ŘEŠENÍ NA ZPF

Vyhodnocení záborů ZPF na území města Liberec provedené podle zákona č.334/92 Sb. a prováděcí vyhlášky č.13/94 Sb. v kapitole B.18.Zemědělský půdní fond na straně 262 textové části platného ÚPML se v důsledku dílčích změn provedených v 42.Změně doplňuje následujícím způsobem:

Údaje platného ÚP se doplňují o:

- **Plochy dopravy**
- 42/1 – Plochy dopravy a dopravní vybavenosti – komunikace – zastavitelné
- 42/2 – Plochy dopravy a dopravní vybavenosti – komunikace – zastavitelné

Následné vyhodnocení důsledků navržených změn funkčního využití lokality č.42 na zemědělský půdní fond (dále ZPF) je zpracováno v intencích vyhlášky MŽP č.13/1994 Sb. ze dne 29.12.1993 (ve znění následných předpisů), kterou se upravují některé podrobnosti ochrany ZPF, dle §6 (postupy k zajištění ochrany ZPF při zpracování dokumentace staveb potřebné k vydání územního rozhodnutí, s náležitostmi dle 5.přílohy vyhlášky).

Výpočty plošných požadavků jednotlivých lokalit jsou provedeny z digitalizovaného mapového podkladu. Uváděné údaje o plochách jsou oproti ÚPML uvedeny v m², zaokrouhleně na celou tuto jednotku.

CELKOVÉ SESTAVENÍ PLOŠNÝCH POŽADAVKŮ DLE ZÁKL.DRUHŮ POZEMKŮ (kapitola **Bilance odnětí dle struktury ZPF a HPJ** textové části platného ÚPML)

Dle poskytnutých podkladů nejsou v řešeném území evidovaná provedená meliorační opatření. Údaje o ochraně ZPF jsou uvedeny následně.

SESTAVENÍ „ZASTAVITELNÝCH PLOCH“

celková výměra záboru	zábor ZPF celkem	z toho			nezemědělské pozemky celkem	z toho PUPFL	SZÚ
		orná půda	TTP	zahrady			
42/1							
7557	1634	0	1634	0	5923	0	7557
42/2							
2723	0	0	0	0	2723	0	2723
Celkem „zastavitelné plochy“							
10280	1634	0	1634	0	8646	0	10280

KVALITA A KATEGORIZACE ZMĚNOU DOTČENÝCH POZEMKŮ ZPF

Vzhledem k tomu, že se lokalita 42 nachází v (současně) zastavěném území, jsou pro ní údaje o bonitovaných půdně ekologických jednotkách (BPEJ) irelevantní. Stejně jako vyhodnocení záborů ZPF dle tříd ochrany. Jsou však uvedeny pro orientaci.

Jsou uvedeny pouze lokality a jejich části na ZPF.

PLOCHY ZASTAVITELNÉ:

číslo lokality	kód BPEJ	třída ochrany ZPF	výměra
42/1 (v zastavěném území)	8.35.54	V.	1634

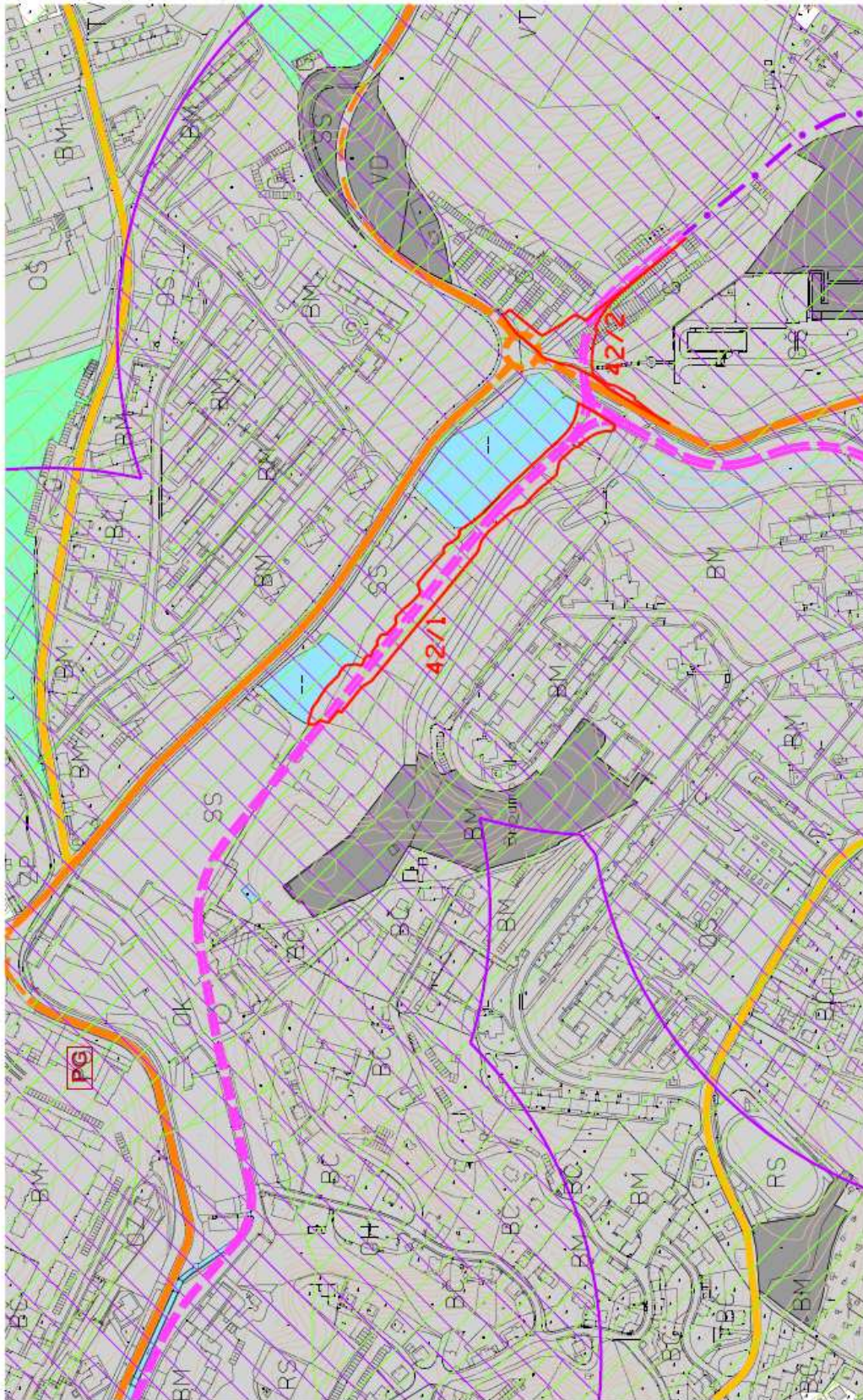
Pozn. detailní rozdíly ve výměrách vyplývají z nepřesností mapových podkladů

F ÚDAJE O POČTU LISTŮ A VÝKRESŮ ODŮVODNĚNÍ 42.ZMĚNY

Textová část Odůvodnění 42.Změny územního plánu Liberec obsahuje 10 stran textu. Grafická část Odůvodnění 42.Změny územního plánu Liberec obsahuje 3 výkresy formátu A4.

V Liberci dne 29.2.2008

Ing.arch. Jiří Plašil



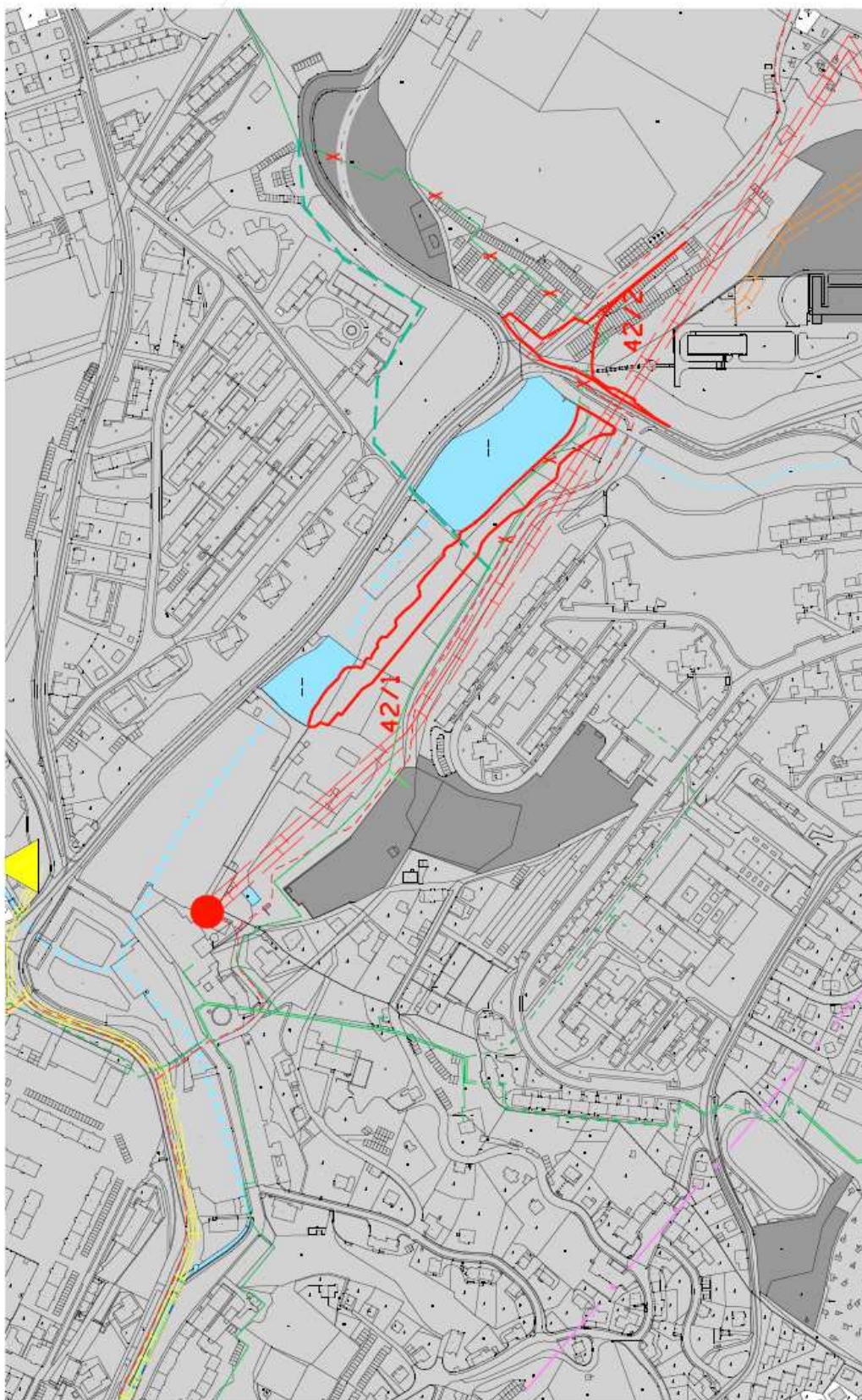
NAZEV TITULA 42. ZMĚNA ZÁVAZNÉ ČÁSTI ÚP MĚSTA LIBEREC		STAVBA NAVRH	
OSNOVATEL 29.2.2008	VEDOUcí PRÁKTELANT ING. ARCH. JIŘÍ PULŠIL	OBJEDVATEL MĚSTO LIBEREC	CELKOVĚL MAGISTRÁT MĚSTA LIBEREC NÁMĚSTÍ DR. L. BENEŠE 1 460 59 LIBEREC 1
PROJEKTOVÝ PRÁKTELANT 003/2008	OBJEDVATEL PRÁKTELANT ING. VLADISLAV KRÉNEK	SAUL SAUL s.r.o. DĚLNICKÁ 105 122 00 PRAHA 2	
NAZEV ČÁSTI TITULA DOPRAVA			
		MĚRÍTKO 1:5000	

DOPLNĚNÍ LEGENDY:

STAV

NAVRH

PŘEDMĚT 42. ZMĚNY ÚP MĚSTA LIBEREC
 KOMUNIKACE SBĚRNÉ (B)
 TRAMVAJOVÁ TRÁŤ

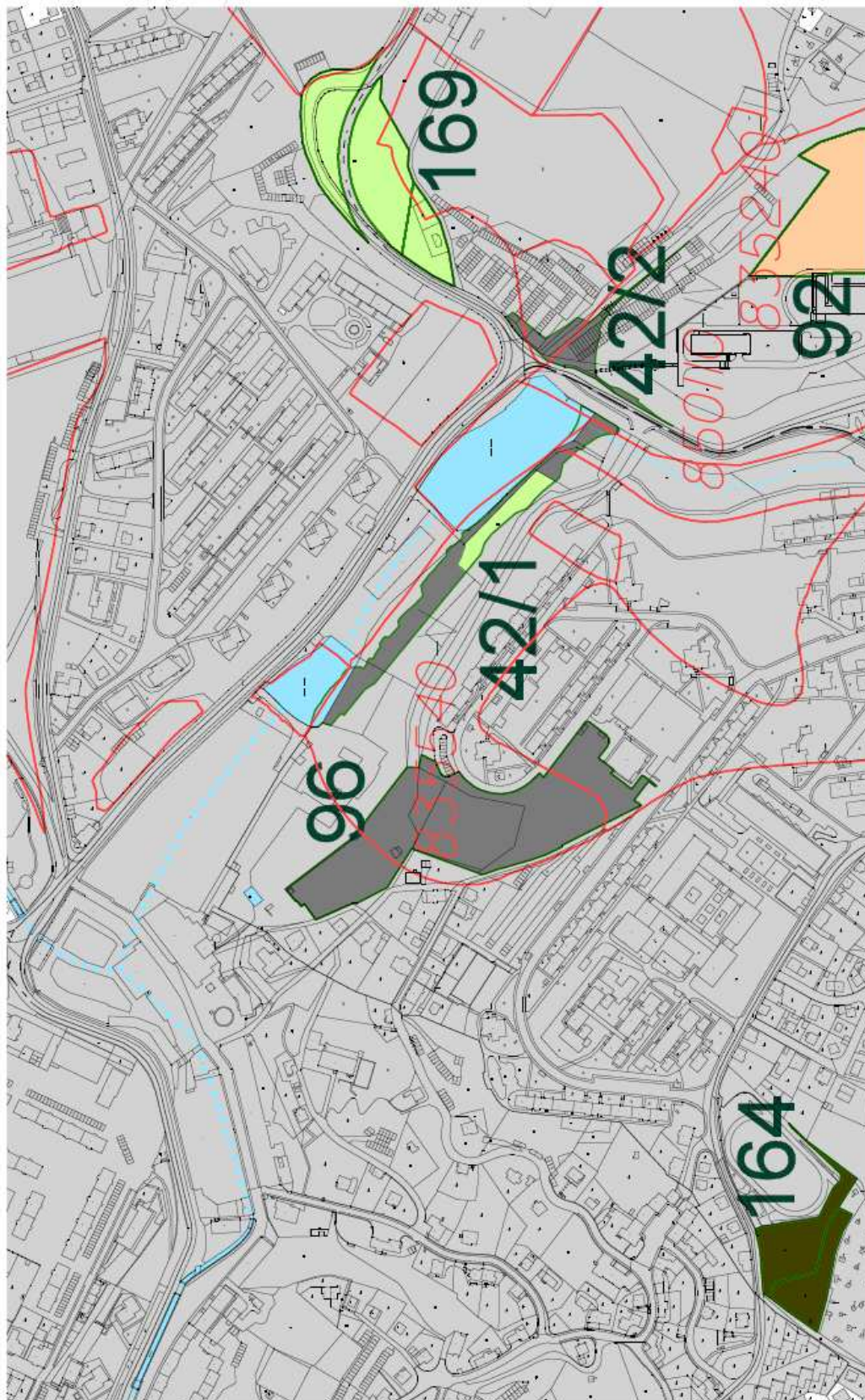


DOPLNĚNÍ LEGENDY:

STAV	NAVRH

PŘEDMĚT 42.ZMĚNY ÚP MĚSTA LIBEREC
PŘELOŽKA TEPLOVODU
TEPLOVOD KE ZRUŠENÍ

7		42. ZMĚNA ZÁVAZNÉ ČÁSTI ÚP MĚSTA LIBEREC		TR. PŘÍKAZ NAVRH	
OBDOBÍ ČIST. TĚLA	29.2.2008	VEDOUCE PROJEKTU	ING. ARCH. JIŘÍ PLASÍL	OBDOBÍ TĚLA	29.2.2008
OBDOBÍ ČIST. TĚLA	003/2008	ZODPOVĚDNÝ PRŮJEKTANT	ING. BOLESLAV JAGIELLO	OBDOBÍ TĚLA	003/2008
KONCEPCE ENERGETIKY A SPOJŮ					
			MĚSTO LIBEREC MAGISTRÁT MĚSTA LIBEREC NÁMĚSTÍ DR. EBENESE 1 460 89 LIBEREC 1		
			MĚRKO 1:5000		



MAJETKÁ 12 ÚZEMNÍ ČÁST MĚSTA	DOKUMENT 42. ZMĚNA ZÁVAZNÉ ČÁSTI ÚP MĚSTA LIBEREC	ZPRACOVATEL SAUL SPOLNĚNÍ ARCHITEKTŮ URBANISTŮ LIBEREC	ÚZEMNÍ ČÁST 12	ÚZEMNÍ PLÁN 42. ZMĚNA ZÁVAZNÉ ČÁSTI ÚP MĚSTA LIBEREC	ÚZEMNÍ PLÁN 42. ZMĚNA ZÁVAZNÉ ČÁSTI ÚP MĚSTA LIBEREC
	DOKUMENT 29.2.2008 ÚZEMNÍ ČÁST 03/2008	ÚZEMNÍ PLÁN ING. ARCH. JIŘÍ PĚŠŤIL ÚZEMNÍ PLÁN ING. LUCIE JEŽKOVÁ	ÚZEMNÍ PLÁN ING. ARCH. JIŘÍ PĚŠŤIL ÚZEMNÍ PLÁN ING. LUCIE JEŽKOVÁ	ÚZEMNÍ PLÁN 480 59 LIBEREC 1	ÚZEMNÍ PLÁN 480 59 LIBEREC 1

DOPLNĚNÍ LEGENDY:

STAV	
NÁVRH	42/1

PŘEDMĚT 42. ZMĚNY ÚP MĚSTA LIBEREC
 PLOCHY OSTATNÍ
 TRVALE TRAVNÍ POROSTY