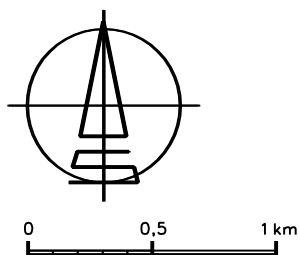
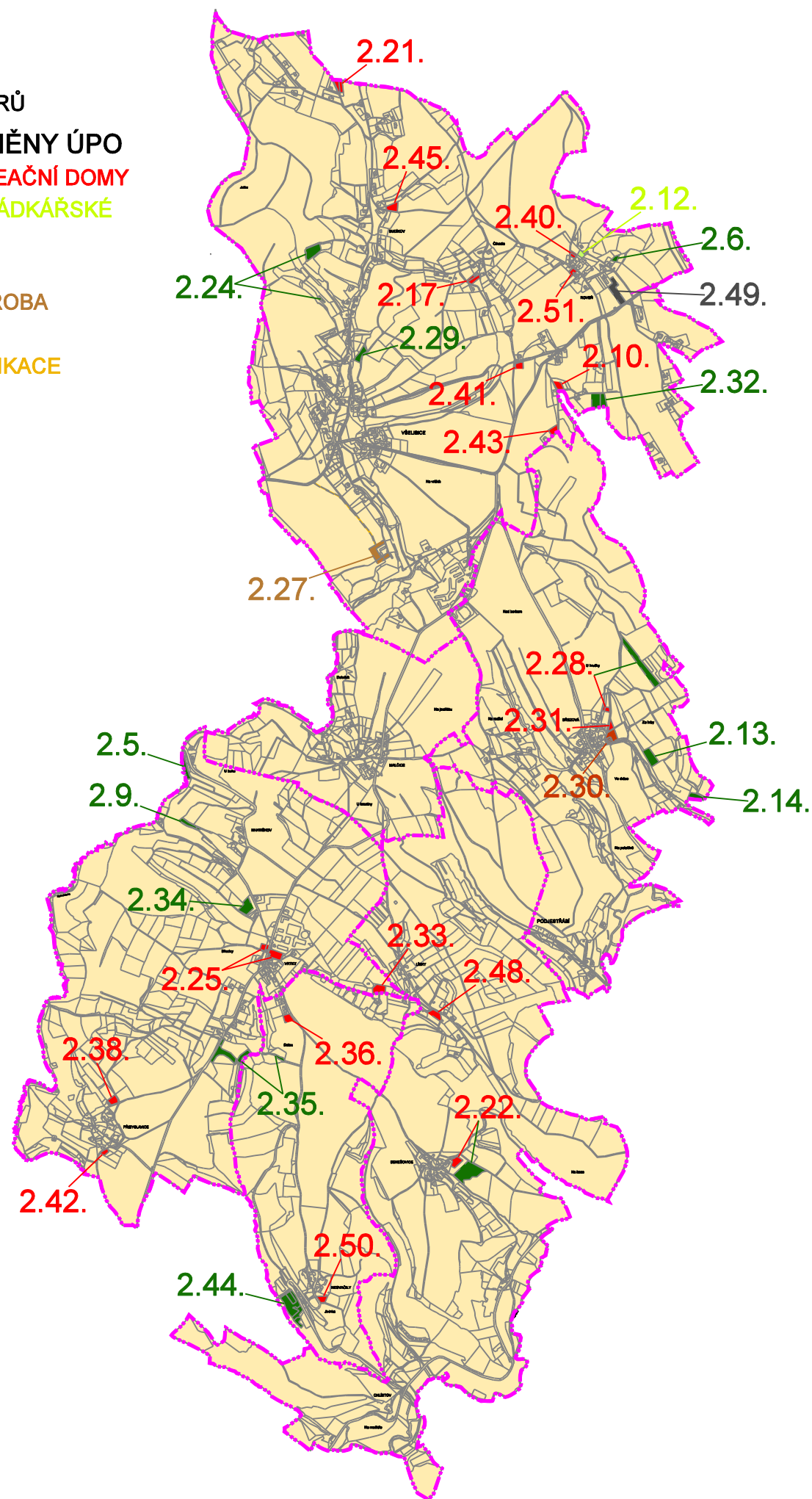


-  HRANICE OBCE
-  HRANICE KATASTRŮ
- VYMEZENÍ LOKALIT ZMĚNY ÚPO**
-  RODINNÉ A REKREAČNÍ DOMY
-  ZAHRÁDKY, ZAHRÁDKÁŘSKÉ KOLONIE
-  VÝROBA, SLUŽBY
-  ZEMĚDĚLSKÁ VÝROBA
-  PLOCHY SMÍŠENÉ
-  ÚČELOVÉ KOMUNIKACE
-  ZALESNĚNÍ



ZMĚNA č.2a ÚPO VŠELIBICE

Pořizovatel změny: Magistrát města Liberec
úřad územního plánování

Projektant: Ing.arch. M.Štěpánek, ARCHSERVIS
Liberec 30, Leknínová 1063

Nadřízený orgán
územního plánování: KÚ Libereckého kraje, OÚPSŘ

Schvalující orgán: Zastupitelstvo obce Všelibice

č.zakázky: 1 03 08
v Liberci: květen 2008

OBSAH

- I. ZMĚNA č. 2a ÚPO VŠELIBICE
- II. ODŮVODNĚNÍ ZMĚNY č. 2a VŠELIBICE

I. ZMĚNA č. 2a ÚPO VŠELIBICE

1. TEXTOVÁ ČÁST

- | | |
|--|---|
| a) Vymezení zastavěného území. | 1 |
| b) Koncepce rozvoje území obce, ochrany a rozvoje jeho hodnot. | |
| c) Urbanistická koncepce. | 4 |
| d) Koncepce veřejné infrastruktury. | |
| e) Koncepce uspořádání krajiny. | 5 |
| f) Stanovení podmínek pro využití ploch s rozdílným způsobem využití a stanovení podmínek prostorového uspořádání. | |
| g) Vymezení veřejně prospěšných staveb, veřejně prospěšných opatření, staveb a opatření k zajišťování obrany a bezpečnosti státu a ploch pro asanaci, pro které lze práva k pozemkům a stavbám vyvlastnit. | 6 |
| h) Vymezení dalších veřejně prospěšných staveb a veřejně prospěšných opatření, pro které lze uplatnit předkupní právo. | |
| i) Údaje o počtu listů změny územního plánu a počtu výkresů k němu připojené grafické části. | |

2. GRAFICKÁ ČÁST

Výkresy 1a,1b,1c	PRŮSVITKA K VÝKRESU HLAVNÍ VÝKRES (zákres změn ÚPO)	M 1 : 10000
Výkresy 2a,2b,2c	PODKLADOVÁ MAPA	M 1 : 10000

I. ZMĚNA č. 2a ÚPO VŠELIBICE

Zastupitelstvo obce Všelibice, příslušné podle §6 odst. 5 písm. c) zákona č.183/ 2006 Sb., o územním plánování a stavebním řádu (stavební zákon), za použití §43 odst. 4 a §55 odst. 2 stavebního zákona, §13 a přílohy č. 7 vyhlášky č. 500/2006 Sb., o územně analytických podkladech, územně plánovací dokumentaci a způsobu evidence územně plánovací činnosti, §171 a následujících zákona č. 500/2004 Sb. správní řád, ve spojení s ustanovením §188 odst. 4 stavebního zákona

vydává

změnu č. 2a ÚPO (územního plánu obce) Všelibice, schváleného v Zastupitelstvu obce Všelibice usnesením č.6a, 6b/2004 dne 18.3.2004, jehož závazná část byla vydána Obecně závaznou vyhláškou obce Všelibice v r. 2003 o závazných částech ÚPO, změněného 1. změnou ÚPO schválené usnesením ZO č. 17/2006 dne 29.6.2006.

Závazná část dokumentace ÚPO se mění v následujícím obsahu dokumentace změny č. 2a ÚPO takto:

- s odkazem na čl. 4 členění funkčních ploch dochází ke změně využití ploch u lokalit, viz. údaje kap. b) změny ÚPO
- s odkazem na čl. 5 podmínky využití funkčních ploch se stanovují pro lokality změny nové podmínky, viz. údaje kap. f) změny ÚPO, u ploch „zahrádky, zahrádkářské kolonie“ se doplňují regulativy i pro chybějící údaje v platném ÚPO
- s odkazem na čl. 12 limity využití území se do změny ÚPO doplňují ochranná pásma, limity možností vzdáleností objektů od pozemků PUPFL dle souhlasu DO státní správy lesů a krajské kategorizace silnic III. tř. zobrazené v koordinačním výkresu

a) Vymezení zastavěného území.

Vymezení zastavěného území dle platného ÚPO není změnou dokumentace měněno.

b) Koncepce rozvoje území obce, ochrany a rozvoje jeho hodnot.

* Rozvoj území obce

Změny č. 2a ÚPO nevyvolávají výraznější změny sídelní struktury, dochází ke změnám ve funkčním využití dílčích ploch zahrnující lokality v následujícím přehledu pro využití:

- Rd – RODINNÉ A REKREAČNÍ DOMY
- Z – ZAHRÁDKY, ZAHRÁDKÁŘSKÉ KOLONIE
- Vs – VÝROBA, SLUŽBY
- Zv – ZEMĚDĚLSKÁ VÝROBA
- Ps – PLOCHY SMÍŠENÉ
- Úk – ÚČELOVÉ KOMUNIKACE
- L – PUPFL, ZALESNĚNÍ

Změny č. 2a ÚPO ve funkčním využití dílčích ploch zahrnují lokality s vymezením v grafické části dokumentace.

Předmětné změny se nacházejí v k.ú. Benešovice, Březová, Nesvačily, Přibyslavice a Všelibice. Lokality jsou určeny pozemkovými parcelami. U jednotlivých lokalit se uvádí využití ploch dle platného ÚPO, vlastní návrh změn ve využití ploch a důvody pro návrh těchto změn.

Rd – RODINNÉ A REKREAČNÍ DOMY

změna 2.10.

- plocha zahrnující část p.č. 631/1 k.ú. Všelibice (Roveň)
- dle platného ÚPO plocha nezastavitelná s využitím – louky a pastviny (TTP)
- navrhuje se plocha zastavitelná pro využití – rodinné a rekreační domy, vymezení plochy na části pozemku při zatáčce stávající místní komunikace v sousedství stávající zástavby pro 1 RD
- důvodem je stavba rodinného domu

změna 2.17.

- plocha zahrnující p.č. 481/2, část 734/7 k.ú. Všelibice (Čihadlo)
- dle platného ÚPO plocha nezastavitelná s využitím – louky a pastviny (TTP)
- navrhuje se plocha zastavitelná pro využití – rodinné a rekreační domy, vymezení plochy při severním okraji lokality s vazbou na oplocení souseda a mimo údolní zamokřenou polohu terénu pro 1 objekt rodinného nebo rekreačního domu
- důvodem je stavba rodinného nebo rekreačního domu u přístupové cesty

změna 2.21.

- plocha zahrnující p.č. 298 k.ú. Všelibice
- dle platného ÚPO plocha nezastavitelná s využitím – louky a pastviny (TTP)
- navrhuje se plocha zastavitelná pro využití – rodinné a rekreační domy, vymezení plochy v sousedství zastavěného území a stávajících objektů rodinných domů pro 1 RD, plocha bude severním směrem od souvislého honu zemědělské půdy oddělena mezí
- důvodem je stavba rodinného domu

změna 2.22.

- plocha zahrnující p.č. 1022/2 k.ú. Benešovice
- dle platného ÚPO plocha nezastavitelná s využitím – zahrady a sady
- navrhuje se plocha zastavitelná pro využití – rodinné a rekreační domy, vymezení plochy v hranicích stávající zahrady s vazbou na zastavěné území východního okraje Benešovic, umístění 1 objektu RD do sousedství nově realizovaného objektu RD
- důvodem je stavba rodinného nebo rekreačního domu ve stávající zahradě

změna 2.25.

lokality 1

- plocha zahrnující p.č. část 427/1 k.ú. Přibyslavice (Vrtky)
- dle platného ÚPO plocha nezastavitelná s využitím – orná půda
- navrhuje se plocha zastavitelná pro využití – rodinné a rekreační domy, vymezení plochy v proluce zástavby v sousedství ocelokolny s dopravním přístupem z obou stran ze silnice III. tř. a účelové komunikace s návrhem na umístění 2 RD, oddělení zastavitelné plochy od pozemku věžového vodojemu a nově přemístěné čekárny u zastávky autobusu, přes pozemek průběh řadů vodovodu a kanalizace
- důvodem jsou stavby rodinného nebo rekreačního domu

lokality 2

- plocha zahrnující p.č. 476/7 k.ú. Přibyslavice (Vrtky)
- dle platného ÚPO plocha nezastavitelná s využitím – louky a pastviny (TTP)
- navrhuje se plocha zastavitelná pro využití – rodinné a rekreační domy, vymezení plochy při východním okraji prostoru s vazbou na stávající zástavbu pro 1 RD, včetně uvolněné plochy po odstranění čekárny autobusu, přes pozemek průběh řadů vodovodu, při severním okraji průběh vedení VN a umístění trafostanice T 908, limit možnosti umístění objektu od lesního pozemku se určuje min. 30 m

- důvodem je stavba rodinného nebo rekreačního domu

změna 2.28.

- plocha zahrnující části p.č. 351/1, 371/1 k.ú. Březová
- dle platného ÚPO plocha nezastavitelná s využitím – louky a pastviny (TTP)
- navrhuje se plocha zastavitelná pro využití – rodinné a rekreační domy, rozšíření plochy v návaznosti na navrhované zastavitelné plochy dle platného ÚPO, dopravní zpřístupnění lokality v dolní části území z východní strany, návrh na umístění 3 objektů RD
- důvodem je stavba rodinných nebo rekreačních domů

změna 2.31.

- plocha zahrnující p.č. 379/3 k.ú. Březová
- dle platného ÚPO plocha nezastavitelná s využitím – louky a pastviny (TTP)
- navrhuje se plocha zastavitelná pro využití – rodinné a rekreační domy, vymezení plochy s vazbou na zastavěné území a stávající zástavbu při východním okraji Březové, návrh na umístění 1 RD v poloze za stávající stodolou
- důvodem je stavba rodinného domu

změna 2.33.

- plocha zahrnující p.č. 501/1 k.ú. Přibyslavice (Lísky)
- dle platného ÚPO plocha nezastavitelná s využitím – louky a pastviny (TTP)
- navrhuje se plocha zastavitelná pro využití – rodinné a rekreační domy, vymezení plochy s dopravním přístupem z komunikace, limit možnosti umístění objektu od lesního pozemku se určuje min. 20 m, vymezení zastavitelné plochy dnešním oplocením s umístěním 1RD při stávajícím vjezdu na pozemek
- důvodem je stavba rodinného nebo rekreačního domu

změna 2.36.

- plocha zahrnující p.č. 571/3 k.ú. Přibyslavice (Vrčky)
- dle platného ÚPO plocha nezastavitelná s využitím – orná půda
- navrhuje se plocha zastavitelná pro využití – rodinné a rekreační domy, vymezení plochy pouze v sousedství zastavěného území a stávající zástavby, za stodolou pro 1 RD
- důvodem je požadavek na stavbu rodinného domu

změna 2.38.

- plocha zahrnující část p.č. 116 k.ú. Přibyslavice
- dle platného ÚPO plocha nezastavitelná s využitím – orná půda
- navrhuje se plocha zastavitelná pro využití – rodinné a rekreační domy, vymezení plochy s dopravním přístupem z komunikace při jižní hranici lokality pro 2 RD, limit možnosti umístění objektu od lesního pozemku se určuje min. 25 m, požadavek na zachování solitérního stromu borovice
- důvodem je požadavek na stavbu 2 rekreačních domů v sousedství stávajícího rodinného domu

změna 2.40.

- plocha zahrnující p.č. 317, 538/1 a 7 k.ú. Všelibice (Roveň)
- dle platného ÚPO zastavěné území s využitím – zahrádky, zahrádkářské kolonie
- navrhuje se změna využití území, plocha pro bydlení se rozšiřuje severním směrem do plochy dnes obytné zahrady, dopravní přístupnost z komunikace při lesním porostu při západním okraji lokality
- důvodem je přístavba k zahradnímu domku s adaptací na rekreační dům

změna 2.41.

- plocha zahrnující část p.č. 667/6 k.ú. Všelibice (JZ od Rovně)

- dle platného ÚPO plocha nezastavitelná s využitím – orná půda
- navrhuje se plocha zastavitelná pro využití – rodinné a rekreační domy, vymezení plochy v sousedství stávajícího rodinného domu přes místní komunikaci pro umístění 1 RD s požadavkem na zachování stávající účelové lesní cesty, limit možnosti umístění objektu od lesního pozemku se určuje min. 25 m
- důvodem je požadavek na stavbu rodinného domu

změna 2.42.

- plocha zahrnující p.č. 6/1 k.ú. Přibyslavice
- dle platného ÚPO plocha nezastavitelná s využitím – zahrady a sady
- navrhuje se plocha zastavitelná pro využití – rodinné a rekreační domy, vymezení plochy při jižním okraji Přibyslavic pro 1 RD s vazbou na stávající zástavbu a zastavitelnou plochu dle platného ÚPO, plošné omezení lokality pouze na část přiléhající k místní komunikaci
- důvodem je požadavek na realizaci rodinného domu

změna 2.43.

- plocha zahrnující část p.č. 995/1 k.ú. Všelibice
- dle platného ÚPO plocha nezastavitelná s využitím – orná půda
- navrhuje se plocha zastavitelná pro využití – rodinné a rekreační domy, vymezení plochy pro 1 RD při okraji lesního pozemku v sousedství stávajícího domu, limit možnosti umístění objektu od lesního pozemku se určuje min. 20 m, dopravní přístup z komunikace navržené k obnově
- důvodem je záměr ke stavbě rodinného domu

změna 2.45.

- plocha zahrnující p.č. 453 k.ú. Všelibice (Budíkov)
- dle platného ÚPO plocha nezastavitelná s využitím – louky a pastviny (TTP)
- navrhuje se plocha zastavitelná pro využití – rodinné a rekreační domy, vymezení plochy pro 1 RD při okraji lesního pozemku v sousedství stávající zástavby, limit možnosti umístění objektů od lesního pozemku se určuje min. 20 m
- důvodem je stavba rodinného nebo rekreačního domu

změna 2.48.

- plocha zahrnující část p.č. 6861 k.ú. Benešovice (Lísky)
- dle platného ÚPO plocha nezastavitelná s využitím – louky a pastviny (TTP)
- navrhuje se plocha zastavitelná pro využití – rodinné a rekreační domy, vymezení plochy v proluce stávající zástavby, limit možnosti umístění objektu od lesního pozemku se určuje min. 30 m, v rovinnaté údolní poloze terénu v proluce stávající zástavby návrh na umístění 1 – 2 objektů RD
- důvodem je požadavek na zastavitelnou plochu pro rodinné nebo rekreační domy

změna 2.50.

- plocha zahrnující část p.č. 731 k.ú. Nesvačily
- dle platného ÚPO plocha nezastavitelná s využitím – louky a pastviny (TTP)
- navrhuje se plocha zastavitelná pro využití – rodinné a rekreační domy, vymezení plochy při východním okraji zastavěného území Nesvačil pro umístění 1 RD, požadavek na zachování lípy malolisté v lokalitě
- důvodem je požadavek na výstavbu rodinného nebo rekreačního domu

změna 2.51.

- plocha zahrnující p.č. 148, 504/2 k.ú. Všelibice (Roveň)
- dle platného ÚPO zastavěného území s využitím – zahrádky, zahrádkářské kolonie
- navrhuje se změna využití zastavěného území – rodinné a rekreační plochy, vymezení plochy ve stávající zahradě pro 1 RD

- důvodem je potvrzení současného stavu, v lokalitě byl zrealizován rodinný dům

Z – ZAHRÁDKY, ZAHRÁDKÁŘSKÉ KOLONIE

změna 2.12.

- plocha zahrnující p.č. 535/2 k.ú. Všelibice (Roveň)
- dle platného ÚPO zastavěné území s využitím – louky, pastviny (TTP)
- navrhuje se plocha pro využití – zahrádky, zahrádkářské kolonie, s možností umístění zahradního domku v poloze severně orientované strmé stráně ca 30⁰ sklonu terénu
- důvodem je požadavek na umístění zahradního domku se záměrem obhospodářování pozemku

Vs – VÝROBA, SLUŽBY

změna 2.49.

- plocha zahrnující části p.č. 553/11-13, 560/2 k.ú. Všelibice (Roveň)
- dle platného ÚPO zastavěné území s využitím – orná půda
- navrhuje se plocha zastavitelná pro využití – výroba, služby, vymezení zastavitelné plochy v sousedství zastavěného území
- důvodem je rozšíření areálu Dřevoplastu s.r.o. pro výstavbu nové skladovací haly a vymezení ploch dle stavu v terénu ve směru k silnici III. tř. a potvrzení současného stavu

Zv – ZEMĚDĚLSKÁ VÝROBA

změna 2.27.

- plocha zahrnující části p.č. 900/11, 911, 911/3 k.ú. Všelibice
- dle platného ÚPO plocha nezastavitelná s využitím – orná půda
- navrhuje se plocha zastavitelná pro využití – zemědělská výroba, vymezení zastavitelné plochy v sousedství zastavěného území, limit možnosti umístění objektu od lesního pozemku se určuje minimální vzdáleností 30 m
- důvodem je rozšíření stávajícího areálu rodinného domu a stodoly o objekty hal skladu obilí, hnojiv a přístřešek pro uložení techniky

Ps – PLOCHY SMÍŠENÉ

změna 2.30.

- plocha zahrnující p.č. 40/2, 376/1 k.ú. Březová
- dle platného ÚPO plocha zastavěného území s využitím – rodinné a rekreační domy
- navrhuje se v zastavěném území využití – plocha smíšená, zemědělská výroba a bydlení s návrhem objektu stáje, návrh zástavby volného pozemku v místě dnešního přístřešku pro ustájení skotu formou dostavby 4. strany stávajícího seskupení objektů
- důvodem je realizace nového objektu stáje ca pro 20 ks skotu při severním okraji zemědělské usedlosti v místě dnešního přístřešku

Úk – ÚČELOVÉ KOMUNIKACE

změna 2.27.

- plocha zahrnující části p.č. 851/4, 900/1,11,17 a 18 k.ú. Všelibice (jižně Všelibic)
- dle platného ÚPO plocha nezastavitelná s využitím – orná půda
- navrhuje se plocha zastavitelná pro využití – účelová komunikace, návrh nové komunikace v nové trase sledující parcelaci pozemků, mimo dnes vyježděnou

cestu v poli dosud bez konstrukce vozovky, doplnění doprovodnou zelení výsadbou aleje stromů

- důvodem je dopravní zpřístupnění areálu zemědělské výroby pro nákladní dopravu s novou trasou komunikace mimo obytnou zónu zastavěného území rodinných domů ve Všelibicích

L – PUPFL, ZALESNĚNÍ

změna 2.5.

- plocha zahrnující p.č. 609 k.ú. Přibyslavice
- dle platného ÚPO plocha nezastavitelná s využitím – louky a pastviny (TTP)
- navrhuje se změna využití plochy pro PUPFL, při Malé Mohelce průběh biokoridoru BK 201/202/204
- důvodem je požadavek na zalesnění pozemku

změna 2.6.

- plocha zahrnující p.č. 572/3 k.ú. Všelibice (Roveň)
- dle platného ÚPO plocha nezastavitelná s využitím – louky a pastviny (TTP)
- potvrzuje se současný stav již zalesněného pozemku
- důvodem je uvedení situace do skutečného stavu, pozemek byl zalesněn

změna 2.9.

- plocha zahrnující p.č. 524, 525 k.ú. Přibyslavice
- dle platného ÚPO plocha nezastavitelná s využitím – louky a pastviny (TTP)
- navrhuje se změna využití plochy pro PUPFL, při SV okraji lokality průběh vodovodu s požadavkem na ochranné pásmo
- důvodem je požadavek na zalesnění pozemku

změna 2.13.

- plocha zahrnující p.č. 422 k.ú. Březová (JV od Březové)
- dle platného ÚPO plocha nezastavitelná s využitím – louky a pastviny (TTP)
- navrhuje se změna využití plochy pro PUPFL
- důvodem je požadavek na zalesnění pozemku

změna 2.14.

- plocha zahrnující část p.č. 413 k.ú. Březová (JV od Březové)
- dle platného ÚPO plocha nezastavitelná s využitím – louky a pastviny (TTP)
- navrhuje se změna využití plochy pro PUPFL, zalesnění při dodržení vzdálenosti 30 m od stávající zástavby, rekreačního domu v údolní poloze
- důvodem je požadavek na zalesnění pozemku

změna 2.22.

- plocha zahrnující část p.č. 1022/1 k.ú. Benešovice
- dle platného ÚPO plocha nezastavitelná s využitím – louky a pastviny (TTP)
- navrhuje se změna využití plochy pro PUPFL, zalesnění 20 m od hranice pozemku p.č. 1022/1, při dodržení vzdálenosti 30 m od navrhovaného objektu RD
- důvodem je požadavek na zalesnění pozemku

změna 2.24.

- plocha lok. 1 p.č. 388/1, 391 k.ú. Všelibice
- lok. 2 p.č. 763/10 k.ú. Všelibice
- dle platného ÚPO plocha nezastavitelná s využitím – louky a pastviny (TTP)
- navrhuje se změna využití plochy pro PUPFL
- důvodem je požadavek na zalesnění pozemku

změna 2.28.

- plocha zahrnující část p.č. 357/1 k.ú. Březová (JV od Březové)

- dle platného ÚPO plocha nezastavitelná s využitím – louky a pastviny (TTP)
- navrhuje se změna využití plochy pro PUPFL
- důvodem je požadavek na zalesnění pozemku

změna 2.29.

- plocha zahrnující p.č. 742/2 k.ú. Všelibice
- dle platného ÚPO plocha nezastavitelná s využitím – louky a pastviny (TTP)
- navrhuje se změna využití plochy pro PUPFL, zalesnění při dodržení vzdálenosti 30 m od stávající zástavby
- důvodem je požadavek na zalesnění pozemku

změna 2.32.

- plocha zahrnující část p.č. 619/2, 619/4 k.ú. Všelibice (jižně Rovně)
- dle platného ÚPO plocha nezastavitelná s využitím – louky a pastviny (TTP)
- navrhuje se změna využití plochy pro PUPFL, zalesnění při dodržení vzdálenosti 30 m od stávající zástavby, t j. v části území straně mimo rovinatou polohu terénu
- důvodem je požadavek na zalesnění pozemku

změna 2.34.

- plocha zahrnující část p.č. 390/3 k.ú. Přibyslavice (Vrčky)
- dle platného ÚPO plocha nezastavitelná s využitím – orná půda
- navrhuje se změna využití plochy pro PUPFL, zalesnění při dodržení vzdálenosti 30 m od stávající zástavby
- důvodem je požadavek na zalesnění pozemku

změna 2.35.

- plocha lok. 1 p.č. 52,59,60,62,63/2 k.ú. Přibyslavice
- lok. 2 p.č. 590, 591 k.ú. Nesvačily (jižně Vrtek)
- dle platného ÚPO plocha nezastavitelná s využitím – louky a pastviny (TTP)
- navrhuje se změna využití plochy pro PUPFL, zalesnění mezilehlých ploch luk mezi lesními pozemky, při silnici III. tř. omezení v ochranném pásmu silnice a návrhovou kategorií silnice
- důvodem je požadavek na zalesnění pozemku

změna 2.44.

- plocha zahrnující p.č. 713/1,6, 714/1,2 k.ú. Nesvačily
- dle platného ÚPO plocha nezastavitelná s využitím – louky a pastviny (TTP)
- navrhuje se změna využití plochy pro PUPFL, zalesnění údolní obtížně přístupné plochy, v severní části lokality průběh vedení VN s požadavkem na ochranné pásmo, zalesnění při dodržení vzdálenosti přes silnici 20 m od stávající zástavby
- důvodem je požadavek na zalesnění pozemku

*** Ochrana a rozvoj hodnot území**

Vymezení jednotlivých lokalit změn s ochranou civilizačních a přírodních hodnot s vazbou na kvalitu uspořádání zástavby. Plochy změn se vymezují jako svébytné prostředí dle situace dílčích území s vazbou na konfiguraci terénu, okolní zástavbu, vymezení komunikací, případně lesní pozemky, soliterní zeleň.

U změn 2.17., 2.21., 2.38., 2.45., 2.51. návrh doplňování struktury zástavby, zastavitelné plochy v sousedství stávající zástavby.

U změny 2.17. vymezení zastavitelné plochy mimo údolní část terénu, mimo podmáčené území.

U změn 2.38. a 2.50. zachování kvalitních soliterních stromů v sousedství, u změny 2.38. vymezení zastavitelné plochy pouze v jižní části území při stávající zástavbě.

U změn 2.28., 2.36. a 2.42. vymezení zastavitelných ploch plošně redukováných výměr ploch při stávající zástavbě.

U změny 2.43. návrh obnovy původní účelové komunikace s upuštěním záměru vedení nové komunikace přes pole ze silnice III. tř., u změny 2.27. návrh účelové komunikace s vedením trasy v linii zahrad mimo volné území rozsáhlého honu zemědělské půdy dnešní vyježděné cesty s výsadbou aleje stromů.

c) Urbanistická koncepce.

Urbanistická koncepce spočívající na prostorovém a funkčním uspořádání zástavby navržena v platném ÚPO není měněna. Zastavitelné plochy pouze doplňují stávající strukturu zástavby, navazují na zastavěná území shodného využití, nedochází k rozvolňování zástavby ve směru do volné krajiny.

Vymezení zastavitelných ploch pro rodinné a rekreační domy bude navazovat na okolní zastavěná území pro bydlení. Plochy výroby, služeb (změna 2.49.) a zemědělské výroby (změna 2.27.) se vymezují jako soliterní areály mimo přímý kontakt s bydlením, dochází k využití původních objektů s požadavky na realizaci nových staveb. U plochy smíšené (změna 2.31.) dochází k rozšíření zemědělské usedlosti o hospodářský objekt stáje pro skot.

d) Koncepce veřejné infrastruktury.

Řešení lokalit změn ÚPO nevyvolává potřeby na rozšiřování veřejné infrastruktury, t. j. nové pozemky, stavby a zařízení veřejné infrastruktury. Plochy lokalit změn ÚPO jsou umístěny v dosahu veřejně přístupných komunikací a tras technické infrastruktury.

U dopravní a technické infrastruktury budou řešeny pouze přístupové komunikace a přípojky technické infrastruktury k jednotlivým objektům. Lokality kromě změny 2.25. (lokalita 1) se nacházejí mimo dosah kanalizace, u lokalit bude řešena individuální likvidace odpadních vod.

*** Dopravní infrastruktura**

U změny 2.27. návrh účelové komunikace v délce trasy ca 530 m s napojením na silnici III. tř. v trase při okraji zástavby sledující stávající parcelaci pozemků. U změny 2.49. areálu Dřevoplastu s.r.o. vymezení ploch s přímým napojením na silnici III. tř. U změny 2.43. požadavek na obnovu dnes v terénu nečitelné komunikace v délce ca 250 m. Další zastavitelné plochy změny ÚPO jsou napojeny na stávající komunikace.

Změny 2.35., 2.44., 2.49. a 2.50. se nacházejí v sousedství silnic III. tř. s požadavky na ochranné pásmo a kategorizaci, změny 2.41., 2.36. a 2.48 se nacházejí v sousedství MK II. tř. s požadavky na ochranné pásmo.

*** Technická infrastruktura**

V dílčích lokalitách změny ÚPO je podmíněno napojení objektů na technickou infrastrukturu. Vedení tras se navrhuje v dopravních prostorech komunikací.

- Vodní hospodářství

Zásobování vodou s napojením na stávající vodovodní řady. U změn 2.9. a 2.25. (lokalita 1 a 2) přes pozemek průběh řadů vodovodu, u změny 2.25. (lokalita 1) průběh řady kanalizace s požadavky na ochranné pásmo.

U zastavitelných ploch mimo dosah kanalizace návrh individuální likvidace splaškových vod v domovních čistírnách a žumpách na vyvážení dle výsledku příslušných vodoprávních zařízení.

- Energetika a spoje

Zásobování elektrickou energií lokalit změny č. 2a ÚPO ze sítě vedení VN a trafostanic dle posouzení konfigurace vedení NN. U změn 2.25. (lokalita 2), 2.36., 2.38. a 2.44. průběh vedení VN s požadavky na ochranné pásmo.

* Občanské vybavení, veřejná infrastruktura

Řešení lokalit změn ÚPO nevyvolává požadavky na řešení občanského vybavení a veřejných prostranství.

e) Koncepce uspořádání krajiny.

Návrh pouze jednotlivých dílčích lokalit změn ÚPO s vazbou na soustředěnou i rozptýlenou sídelní strukturu zástavby bez zásahu a výraznějších změn území volné krajiny. Návrh situování zastavitelných ploch umožňující umístování objektů do sousedství stávající zástavby.

Zalesňování pozemků s vazbami na stávající pozemky PUPFL nebo souvislé plochy mimolesní zeleně, zalesňování proluk nebo okrajů lesních pozemků. Bez změn rázu krajiny s vazbou na zachování přírodních a estetických hodnot krajiny.

f) Stanovení podmínek pro využití ploch s rozdílným způsobem využití a stanovení podmínek prostorového uspořádání.

Podmínky pro využití ploch se týkají lokalit změny č. 2a ÚPO s vazbou na požadavky na využívání území. Návrhu členění funkčních ploch musí odpovídat způsob užívání území, obsah podmínek je předmětem ploch zastavitelných, v případě zalesnění ploch nezastavitelných.

Dohodnuté limity z hlediska souhlasu státní správy lesů (MM Liberec, OŽP), minimální možnosti vzdáleností umístování objektů od okraje PUPFL.

Limity vzdáleností – objektů od pozemků PUPFL:

vzdálenost navrhovaných objektů od lesních pozemků

- u změn 2.33., 2.41., 2.43. 20 m
- u změn 2.38., 2.41. 25 m
- u změn 2.25., 2.27., 2.48. 30 m

vzdálenost zalesněných pozemků od objektů

- u změny 2.44. 20 m
- u změn 2.22., 2.29., 2.32., 2.34. 20 m

* Podmínky pro využití ploch

- Rd – RODINNÉ A REKREAČNÍ DOMY
- Z – ZAHRÁDKY, ZAHRÁDKÁŘSKÉ KOLONIE
- Vs – VÝROBA, SLUŽBY
- Zv – ZEMĚDĚLSKÁ VÝROBA
- Ps – PLOCHY SMÍŠENÉ
- Úk – ÚČELOVÉ KOMUNIKACE
- L – PUPFL, ZALESNĚNÍ

Rd – RODINNÉ A REKREAČNÍ DOMY

- * Hlavní využití - bydlení v rodinných domech, ve stavbách rodinné rekreace

- * Přípustné využití
 - rodinné domy a stavby rodinné rekreace, na samostatných pozemcích napojených na komunikace
 - nezbytné technické vybavení
 - parkoviště pro osobní automobily, garáže jako součást ploch
 - stavby pro podnikatelskou činnost, stavby, terénní úpravy a zařízení s omezením (§21 vyhl. č. 501/ 2006 Sb.)
- * Nepřípustné využití
 - stavby a činnosti nesouvisející s hlavním a přípustným využitím
 - stavby a činnosti s negativními účinky na životní prostředí a negativními vlivy na obytné prostředí
- * Podmíněné využití
 - stravovací a ubytovací služby
- * Podmínky prostorového uspořádání
 - domy 1 NP s možností podsklepení s podkrovím
 - koeficient míry využití pozemku KZP = 0,20 (KZP - koeficient zastavění pozemku)
 - hlavní objekty, doplňující stavby garáží, staveb chovatelství, kolen, přednost sdružených objektů se stavbou hlavní
 - přístupnost zastavitelných ploch na veřejně přístupné pozemní komunikace

Z – ZAHRÁDKY, ZAHRÁDKÁŘSKÉ KOLONIE

- * Hlavní využití
 - zahrádky, zahrádkářské kolonie
- * Přípustné využití
 - zahrady se zahrádkářskými chatami
 - komunikace, pěší chodníky
 - nezbytné technické vybavení
- * Nepřípustné využití
 - stavby a činnosti nesouvisející s hlavním a přípustným využitím
- * Podmíněné využití
 - dopravní prostory komunikací, parkovišť, pěších cest
- * Podmínky prostorového uspořádání
 - objekty 1 NP s možností podkroví
 - hlavní objekty bez možnosti doplňujících staveb
 - přístupnost zastavitelných ploch na pozemní komunikace

Vs – VÝROBA, SLUŽBY

- * Hlavní využití
 - výroba a sklady
- * Přípustné využití
 - výrobní a skladovací činnost
 - zařízení pro administrativu a provoz
 - pozemky související dopravní a technické infrastruktury, parkoviště a zpevněné plochy na vyhrazeném pozemku
- * Nepřípustné využití
 - stavby a činnosti nesouvisející s hlavním a přípustným využitím
- * Podmíněné využití
 - zařízení pro správce
 - doplňující upravený prostor zeleně
- * Podmínky prostorového uspořádání
 - objekty hal 1 NP
 - koeficient míry využití pozemku mimo vstupní prostor KZP = 0,30 (KZP - koeficient zastavění pozemku)
 - přístupnost zastavitelných ploch na veřejně přístupné pozemní komunikace

Zv – ZEMĚDĚLSKÁ VÝROBA

- * Hlavní využití - zemědělská rostlinná výroba bez živočišné výroby
- * Přípustné využití - pozemky staveb, zařízení a jiných opatření sloužící zemědělské výrobě a službám, sklady a přístřešky krmiv, hnojiv, dílen, techniky
- pozemky související dopravní a technické infrastruktury
- * Nepřípustné využití - veškerá stavební činnost nesouvisející s hlavním a přípustným využitím
- * Podmíněné využití - bydlení pro majitele nebo správce
- porosty zeleně po obvodě areálu
- * Podmínky prostorového uspořádání
- objekty 1 NP s možností podkroví
- koeficient míry využití pozemku KZP = 0,25 (KZP - koeficient zastavění pozemku)
- přístupnost zastavitelných ploch na veřejně přístupné pozemní komunikace

Ps – PLOCHY SMÍŠENÉ

- * Hlavní využití - zemědělská výroba a bydlení
- * Přípustné využití - vymezení ploch pro různorodé využití zemědělské výroby a bydlení
- související pozemky dopravní a technické infrastruktury
- * Nepřípustné využití - jiná než hlavní a přípustná využití
- * Podmíněné využití - odstavování vozidel zemědělské techniky
- * Podmínky prostorového uspořádání
- objekty 1 NP s možností podkroví
- koeficient míry využití pozemku KZP = 0,20 (KZP - koeficient zastavění pozemku)
- objekty hospodářské a obytné, doplňující objekty skladování, garáží, kolen
- přístupnost zastavitelných ploch na veřejně přístupné pozemní komunikace

Úk – ÚČELOVÉ KOMUNIKACE

- * Hlavní využití - pozemky zařaditelné do plochy komunikace, včetně odvodňovacích příkopů
- * Přípustné využití - pozemní komunikace zahrnující účelové komunikace
- * Nepřípustné využití - stavby a činnosti nesouvisející s hlavním a přípustným využitím
- * Podmíněné využití - alej stromů podél komunikace

L – PUPFL, ZALESNĚNÍ

- * Hlavní využití - PUPFL
- * Přípustné využití - vymezení ploch za účelem zajištění podmínek využití pozemků pro produkční využití lesa
- * Nepřípustné využití - stavby a činnosti nesouvisející s hlavním a přípustným využitím
- * Podmíněné využití - nezbytné pozemky související dopravní infrastruktury

g) **Vymezení veřejně prospěšných staveb, veřejně prospěšných opatření, staveb a opatření k zajišťování obrany a bezpečnosti státu a ploch pro asanaci, pro které lze práva k pozemkům a stavbám vyvlastnit.**

Řešení dokumentace změny č. 2a ÚPO nevyvolává vymezení staveb, opatření a ploch pro asanaci, pro které lze práva k pozemkům a stavbám vyvlastnit.

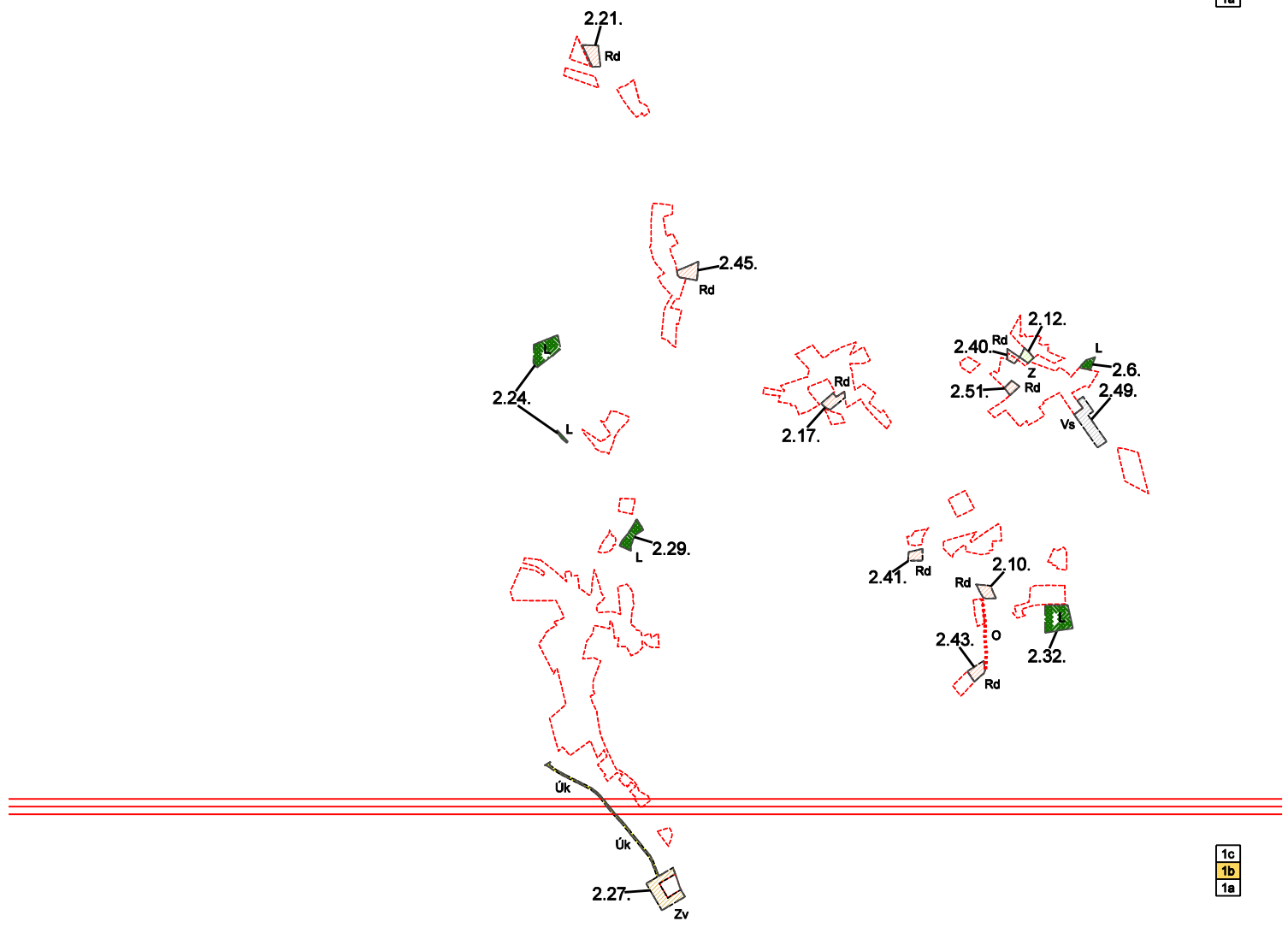
h) **Vymezení dalších veřejně prospěšných staveb a veřejně prospěšných opatření, pro které lze uplatnit předkupní právo.**

Řešení dokumentace změny č. 2a ÚPO nevyvolává požadavky na úpravu vztahů v území z pohledu předkupního práva.

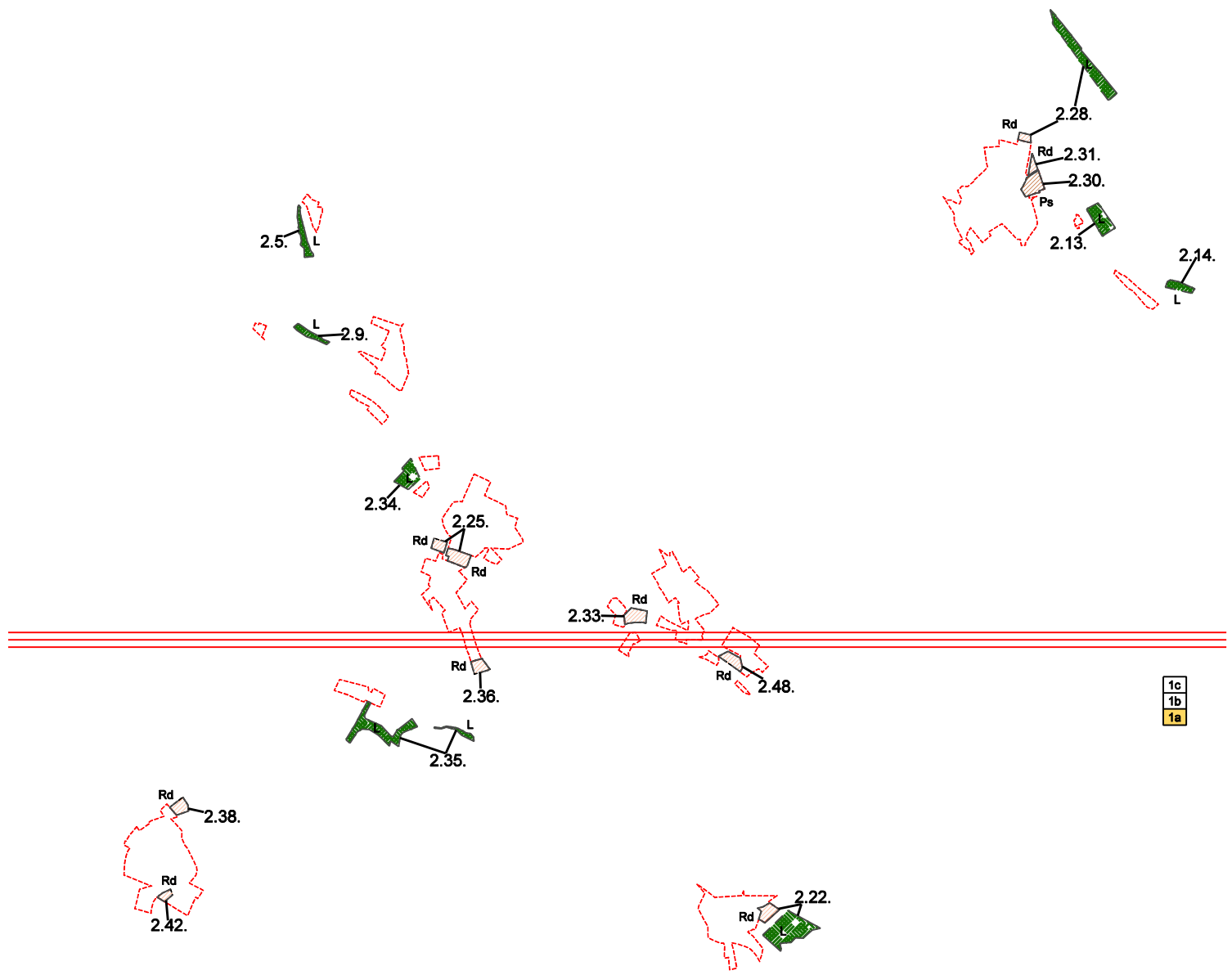
i) **Údaje o počtu listů změny územního plánu a počtu výkresů k němu připojené grafické části.**

Titulní list	schéma lokalit, základní údaje	1A3
Změna ÚPO	obsah	1 A3
	textová část	6A3
	grafická část	6A3
Odůvodnění změny ÚPO	obsah	1A3
	textová část	6A3
	grafická část	9A3

1c
1b
1a



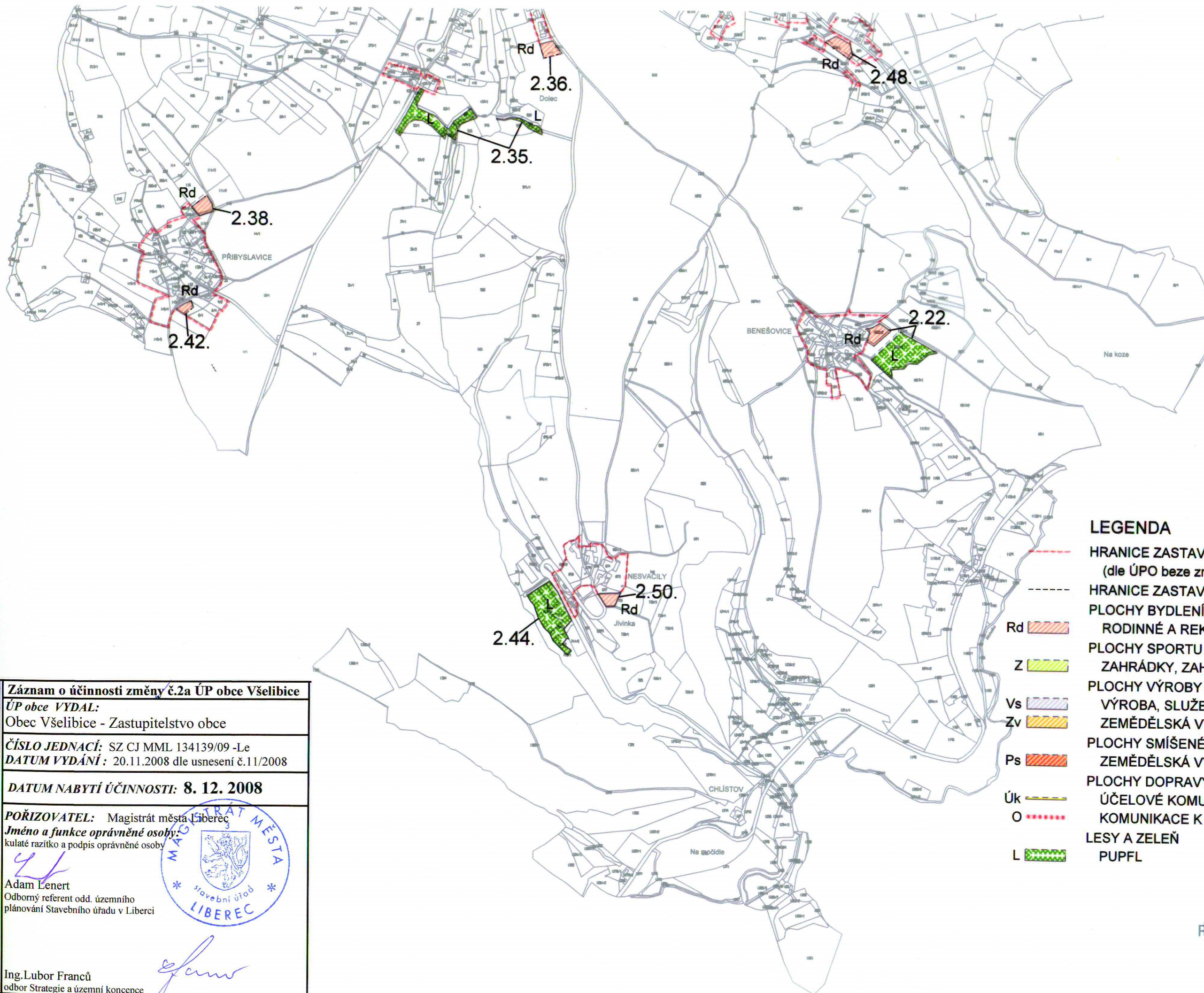
1c
1b
1a



1c
1b
1a

- LEGENDA**
- HRANICE ZASTAVĚNÉHO ÚZEMÍ (dle ÚPO beze změn)
 - HRANICE ZASTAVITELNÉHO ÚZEMÍ
 - PLOCHY BYDLENÍ
 - Rd RODINNÉ A REKREAČNÍ DOMY
 - PLOCHY SPORTU A REKREACE
 - Z ZAHŘÁDKY, ZAHŘÁDKÁRSKÉ KOLONIE
 - PLOCHY VÝROBY A SLUŽBY
 - Vs VÝROBA, SLUŽBY
 - Zv ZEMĚDĚLSKÁ VÝROBA
 - PLOCHY SMÍŠENÉ
 - Ps ZEMĚDĚLSKÁ VÝROBA A BYDLENÍ
 - PLOCHY DOPRAVY
 - Úk ÚČELOVÉ KOMUNIKACE
 - O KOMUNIKACE K OBNOVĚ
 - LESY A ZELEŇ
 - L PUPFL

průsvítka
zářez změn ÚPO
HLAVNÍ VÝKRES
M 1:10 000



LEGENDA

- HRANICE ZASTAVĚNÉHO ÚZEMÍ (dle ÚPO beze změn)
- HRANICE ZASTAVITELNÉHO ÚZEMÍ
- PLOCHY BYDLENÍ**
- Rd** RODINNÉ A REKREAČNÍ DOMY
- PLOCHY SPORTU A REKREACE**
- Z** ZAHRÁDKY, ZAHRÁDKÁŘSKÉ KOLONIE
- PLOCHY VÝROBY A SLUŽBY**
- Vs** VÝROBA, SLUŽBY
- Zv** ZEMĚĚLSKÁ VÝROBA
- PLOCHY SMÍŠENÉ**
- Ps** ZEMĚĚLSKÁ VÝROBA A BYDLENÍ
- PLOCHY DOPRAVY**
- Úk** ÚČELOVÉ KOMUNIKACE
- O** KOMUNIKACE K OBNOVĚ
- LESY A ZELEN**
- L** PUPFL

Záznam o účinnosti změny č.2a ÚP obce Všelibice

ÚP obce VYDAL:
Obec Všelibice - Zastupitelstvo obce

ČÍSLO JEDNACÍ: SZ CJ MML 134139/09 -Le
DATUM VYDÁNÍ: 20.11.2008 dle usnesení č.11/2008

DATUM NABYTÍ ÚČINNOSTI: 8. 12. 2008

POŘIZOVATEL: Magistrát města Liberec

Jméno a funkce oprávněné osoby:
kulaté razítko a podpis oprávněné osoby

Adam Lenert
Odborný referent odd. územního
plánování Stavebního úřadu v Liberci



Ing. Lubor Franců
odbor Strategie a územní koncepce

průsvitka
zákres změn ÚPO
HLAVNÍ VÝKRES
M 1:10 000

Záznam o účinnosti změny č.2a ÚP obce Všelibice

ÚP obce **VYDAL:**
Obec Všelibice - Zastupitelstvo obce

ČÍSLO JEDNACÍ: SZ CJ MML 134139/09 -Le
DATUM VYDÁNÍ: 20.11.2008 dle usnesení č.11/2008

DATUM NABYTÍ ÚČINNOSTI: 8. 12. 2008

POŘIZOVATEL: Magistrát města Liberec

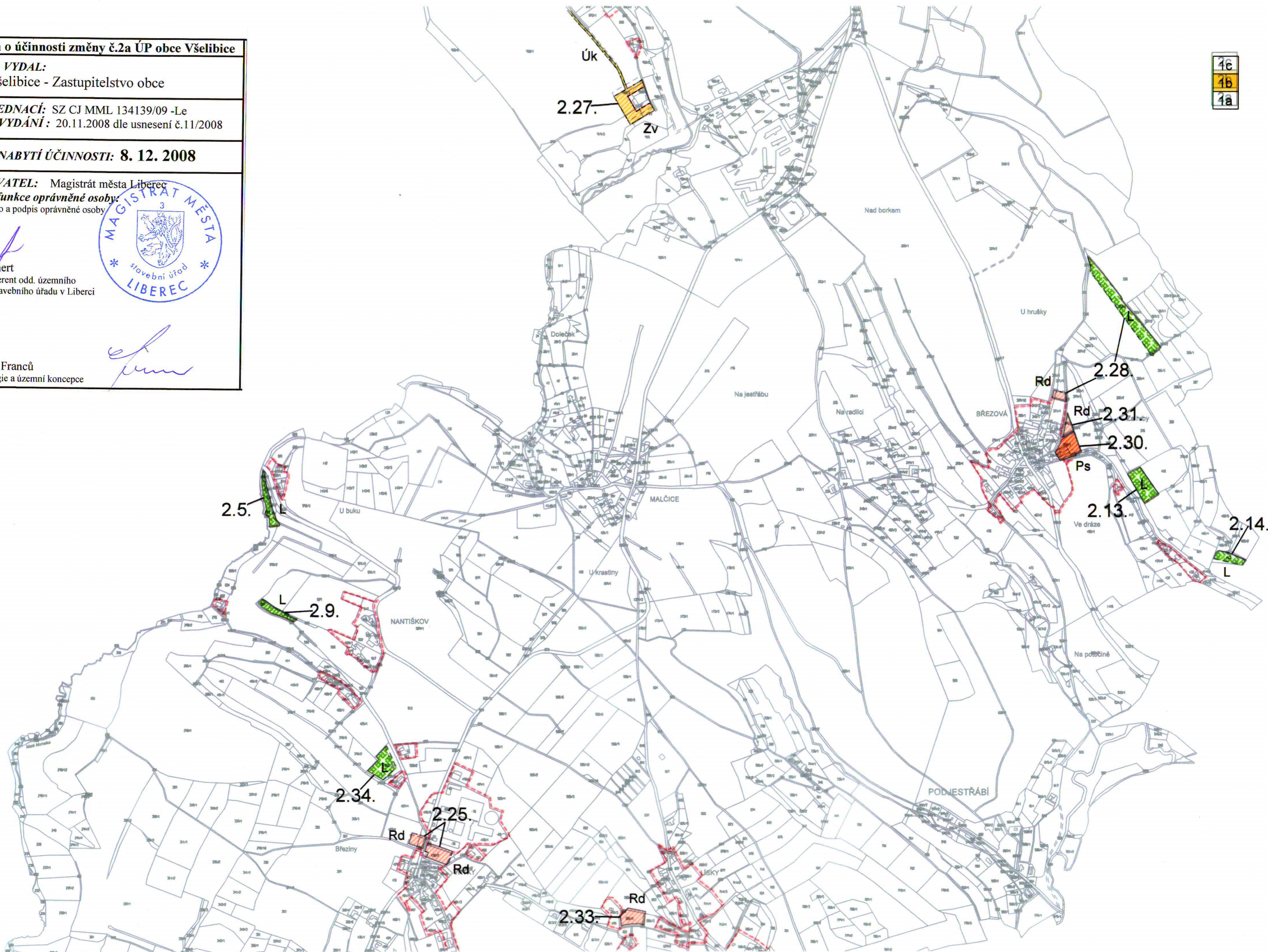
Jméno a funkce oprávněné osoby:
kulaté razítko a podpis oprávněné osoby

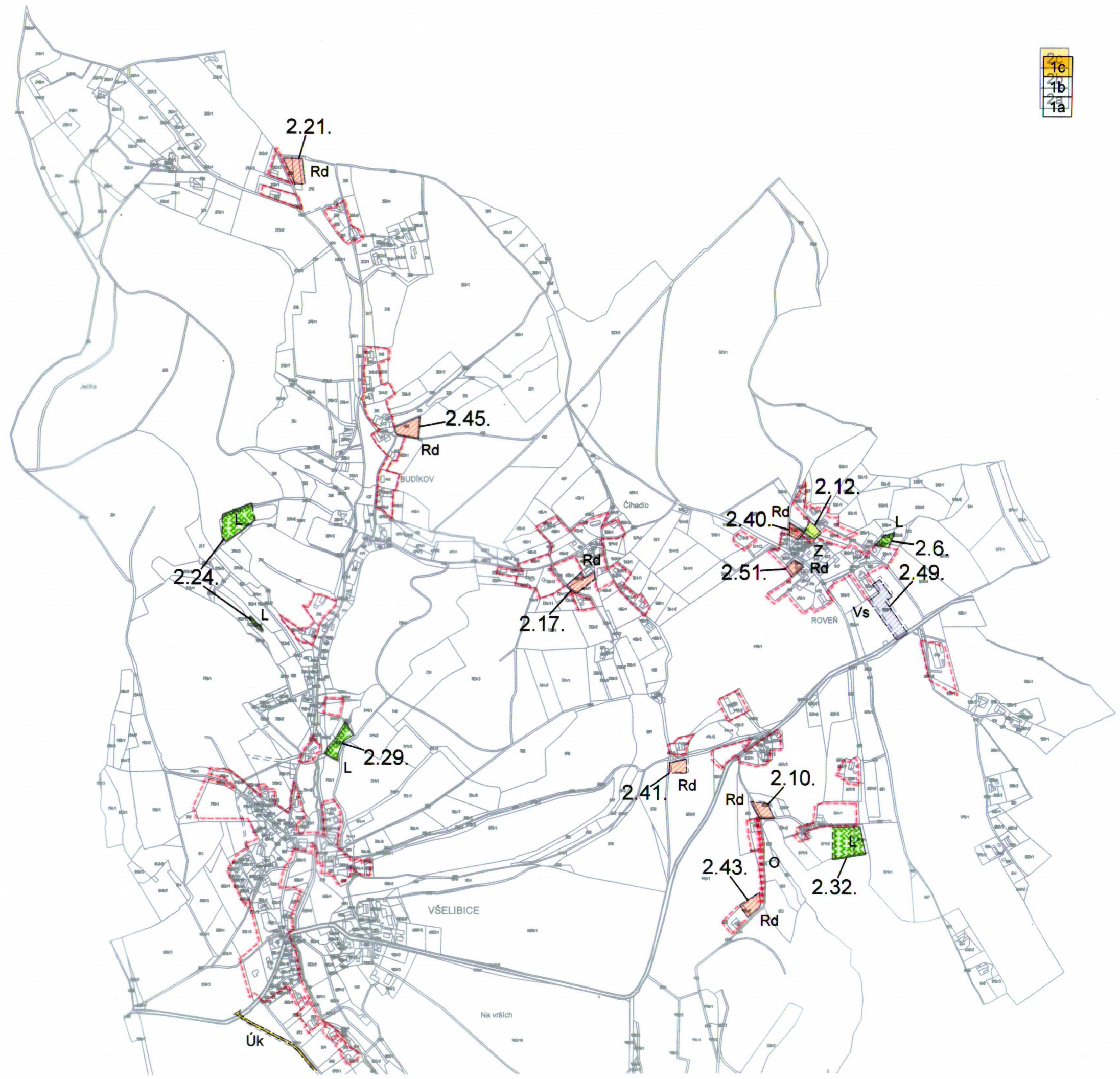
Adam Lenert
Odborný referent odd. územního
plánování Stavebního úřadu v Liberci



Ing. Lubor Franců
odbor Strategie a územní koncepce

1c
1b
1a





Záznam o účinnosti změny č.2a ÚP obce Všelibice

ÚP obce VYDAL:
Obec Všelibice - Zastupitelstvo obce

ČÍSLO JEDNACÍ: SZ CJ MML 134139/09 -Le
DATUM VYDÁNÍ: 20.11.2008 dle usnesení č.11/2008

DATUM NABYTÍ ÚČINNOSTI: 8. 12. 2008

POŘIZOVATEL: Magistrát města Liberec
Jméno a funkce oprávněné osoby:
kulaté razítko a podpis oprávněné osoby

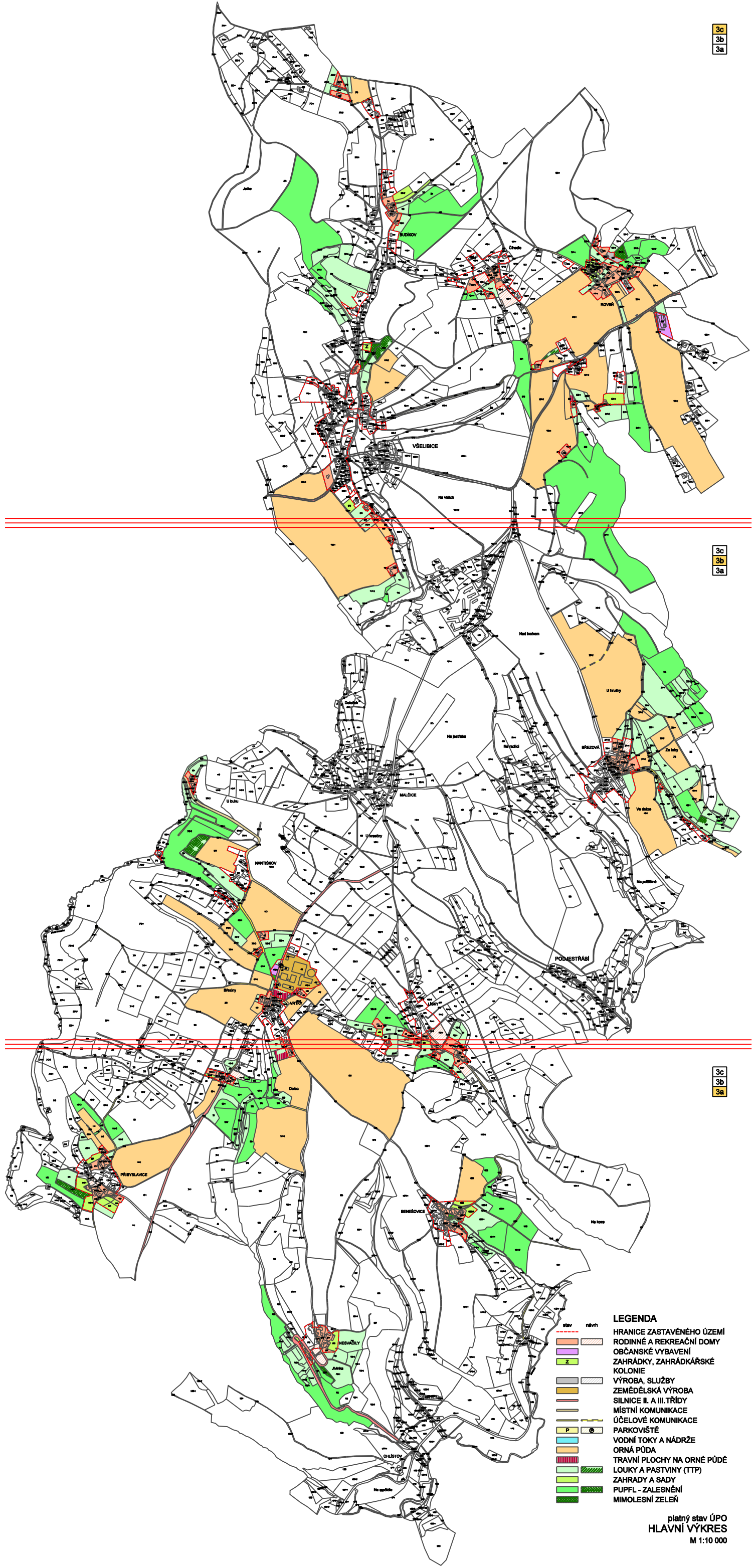



Adam Lenert
Odborný referent odd. územního
plánování Stavebního úřadu v Liberci



Ing. Lubor Franců
odbor Strategie a územní koncepce

3c
3b
3a



3c
3b
3a

3c
3b
3a

- LEGENDA**
- starý
 - - - návrh
 - HRANICE ZASTAVĚNÉHO ÚZEMÍ
 - RODINNÉ A REKREAČNÍ DOMY
 - OBČANSKÉ VYBAVENÍ
 - ZAHŘÁDKY, ZAHŘÁDKÁŘSKÉ KOLONIE
 - VÝROBA, SLUŽBY
 - ZEMĚLÉSKÁ VÝROBA
 - SILNICE II. A III. TŘÍDY
 - MÍSTNÍ KOMUNIKACE
 - ÚČELOVÉ KOMUNIKACE
 - PARKOVIŠTĚ
 - VODNÍ TOKY A NÁDRŽE
 - ORNÁ PŮDA
 - TRAVNÍ PLOCHY NA ORNÉ PŮDĚ
 - LOUKY A PASTVINY (TTP)
 - ZAHŘADY A SADY
 - PUPFL - ZALESNĚNÍ
 - MIMOLESNÍ ZELEN

platný stav ÚPO
HLAVNÍ VÝKRES
M 1:10 000

OBSAH

- I. ZMĚNA č. 2a ÚPO VŠELIBICE
- II. ODŮVODNĚNÍ ZMĚNY č. 2a ÚPO VŠELIBICE

II. ODŮVODNĚNÍ ZMĚNY č. 2a ÚPO VŠELIBICE

1. TEXTOVÁ ČÁST

- | | |
|---|---|
| a) Postup při pořízení změny. | 1 |
| b) Vyhodnocení souladu s politikou územního rozvoje a územně plánovací dokumentací vydanou krajem, vyhodnocení koordinace využívání území z hlediska širších vztahů. | |
| c) Vyhodnocení souladu s cíli a úkoly územního plánování. | |
| d) Vyhodnocení souladu s požadavky stavebního zákona a jeho prováděcích právních předpisů. | |
| e) Vyhodnocení souladu s požadavky zvláštních právních předpisů - soulad se stanovisky dotčených orgánů podle zvláštních právních předpisů, popřípadě s výsledkem řešení rozporů. | |
| f) Údaje o splnění zadání. | 2 |
| g) Komplexní zdůvodnění přijatého řešení. | |
| h) Informace k vyhodnocení vlivů na udržitelný rozvoj území. | 4 |
| i) Vyhodnocení předpokládaných důsledků navrhovaného řešení na ZPF a PUPFL. | |
| j) Rozhodnutí o námitkách a jejich odůvodnění. | 6 |
| k) Vyhodnocení připomínek. | |

2. GRAFICKÁ ČÁST

Výkresy 3a,3b,3c	ÚDAJE K VÝKRESU HLAVNÍ VÝKRES (platný stav ÚPO)	M 1 : 10000
Výkresy 4a,4b,4c	KOORDINAČNÍ VÝKRES	M 1 : 10000
Výkresy 5a,5b,5c	ÚDAJE K VÝKRESU ZPF A PUPFL	M 1 : 10000

II. ODŮVODNĚNÍ ZMĚNY č. 2a ÚPO VŠELIBICE

a) Postup při pořízení změny

Záměr na pořízení změny č. 2a ÚPO vychází z požadavků vlastníků pozemků a obce.

Převažující požadavky byly uplatněny na zastavitelné plochy pro bydlení, dále pro vymezení zahrádky při zahrádkářské kolonii, vymezení zastavitelné plochy pro výrobu a služby, zemědělskou výrobu, plochu smíšenou a účelovou komunikaci. Další požadavky byly uplatněny na zalesnění pozemků.

Ze strany obce byla zajištěna archivace jednotlivých požadavků. Podnět k vypracování změny č. 2 ÚPO byl schválen v ZO Všelibice dne 15.5.2007, usn. č. 3/2007, bod 2, písm. a.

Pořizovatel MM Liberec ÚÚP vypracoval návrh zadání změny č. 2 ÚPO k datu 7/2007. Při procesu projednávání zadání byla vydána nesouhlasná vyjádření k některým lokalitám ze strany DO. Bylo proto rozhodnuto a vypracováno nové zadání změny č. 2a ÚPO k datu 10/2007 (bezproblémové lokality změn) a zadání změny č. 2b ÚPO k datu 12/2007 (lokality změn vyžadující další projednávání).

Definitivní vymezení lokalit ve změně č. 2a ÚPO bylo určeno dle výběru souhlasných vyjádření DO. Rozdělení změny na č. 2a a 2b bylo schváleno v ZO Všelibice dne 8.11.2007, usn. č. 5/2007, bod 2, písm. a.

Změna obsahu zadání č. 2a ÚPO s požadavkem na doplnění regulativů chybějícího využití ploch „zahrádky, zahrádkářské kolonie“ byla schválena v ZO Všelibice dne 17.4.2008, usn. č. 9/2008.

Bylo přistoupeno k vypracování dokumentace bez konceptu řešení (viz. bod n zadání).

b) Vyhodnocení souladu s politikou územního rozvoje a územně plánovací dokumentací vydanou krajem, vyhodnocení koordinace využívání území z hlediska širších vztahů,

Požadavky PÚR ČR s vazbou na řešení dokumentace změny č. 2a ÚPO se neuplatňují.

Z platné dokumentace ÚPNVÚC LSRA z r.1984 a ze zpracované dokumentace ZÚR Libereckého kraje žádná omezení nevyplývají, řešení dokumentace není v rozporu.

Změna č. 2a ÚPO nevyvolává potřebu koordinace z hlediska širších vztahů. Ve vazbě na širší geografickou polohu se nenavrhují výraznější změny sídelní struktury.

c) Vyhodnocení souladu s cíli a úkoly územního plánování.

S cíli a úkoly územního plánování, zejména s požadavky na vytvoření předpokladů pro výstavbu, na ochranu přírodních a civilizačních hodnot, na ochranu krajiny je návrh změny č. 2a ÚPO v souladu.

Jsou respektovány přírodní a sídelní hodnoty, charakterizující krajinný ráz území dílčích lokalit změny č. 2a ÚPO.

d) Vyhodnocení souladu s požadavky stavebního zákona a jeho prováděcích právních předpisů.

Dokumentace návrhu změny č. 2a ÚPO je v souladu s požadavky zákona č. 183/2006 Sb. (stavební zákon) a jeho prováděcích předpisů.

e) **Vyhodnocení souladu s požadavky zvláštních právních předpisů – soulad se stanovisky dotčených orgánů podle zvláštních právních předpisů, popřípadě s výsledkem řešení rozporů.**

Řešení dokumentace je v souladu se zvláštními předpisy v návaznosti na §159 SZ týkající se uplatnění specifických požadavků, vyplývajících z příslušných právních předpisů a správních rozhodnutí, určujících podmínky uspořádání a využití území.

Návrh nového využití ploch se zdůvodněním nezbytných zásahů do pásem, koridorů a ploch, vymezených zájmy chráněných zákony a správními rozhodnutími:

Požadavky civilní ochrany

Návrh ploch a opatření k plnění požadavků CO dle §20 vyhl. č. 380/2002 Sb. s vazbou na údaje platného ÚPO, viz. kap. k „návrh řešení požadavků CO“.

Ochrana veřejného zdraví

Dle zák. č. 258/2000 Sb., o ochraně veřejného zdraví, plochy se specifickými požadavky

- návrh účelové komunikace dopravně zpřístupňující areál zemědělské výroby s vedením nákladové dopravy se zdrojem hluku a vibrací mimo kontakt na stávající obytné plochy, viz. změna 2.27.

Ochrana lesa a myslivost

Dle zák. č. 289/1995 Sb., o lesích, ochranné pásmo lesa 50 m

- kontakt zastavitelných ploch s lesními pozemky s dohodnutými limity možností vzdálenosti situování objektů od PUPFL, viz. kap. f) dokumentace

Dle zák. č. 449/2001 Sb., o myslivosti

- vazby k vymezení ochranného pásma lesa, návrh ploch změn ÚPO neovlivňuje negativně životní podmínky zvěře a honitby

Ochrana ZPF

Dle zák. č. 334/1992 Sb., o ochraně ZPF

- pro zástavbu využití ploch v zastavěném území, vymezení zastavitelných ploch s vazbou na zastavěná území, minimalizace zásahů do půd I. a II. tř. ochrany

Vodovod a kanalizace

Dle zák. č. 254/2001 Sb., o vodách

- u lokalit mimo dosah kanalizace řešení individuálního způsobu likvidace odpadních vod

Energetika

Dle zák. č. 458/2000 Sb., energetický zákon

- ochranné pásmo venkovního vedení VN 35 kV a trafostanice, §45 10 m
... u změn 2.25., 2.38., 2.49.

Pozemní komunikace

Dle zák. č. 13/1997 v pl. zn., o pozemních komunikacích

- ochranné pásmo silnic III. tř. od osy vozovky 15 m ... u změn 2.25., 2.49., 2.50

Normová kategorizace krajských silnic

- kategorizace schválená usn. č. 46/04 Zastupitelstva LK

... u změn 2.25. a 2.49. silnice III/2773 S 7,5/60

... u změny 2.50. silnice III/2779 S 4/30

Ochrana přírody a krajiny

Dle zák. č. 114/1992 Sb. v pl. zn., o ochraně přírody a krajiny

- ÚSES vedení biokoridorů v sousedství ploch k zalesnění

.... u změny 2.5. BK 201/202/204
.... u změny 2.35. BK 203/2036

f) Údaje o splnění zadání.

Dokumentace změny č. 2a ÚPO byla zpracována v souladu s požadavky zadání.

- D) požadavky na plošné a prostorové uspořádání ... požadované záměry vymezeny mimo stávající zastavěné plochy, situování lokalit změn s vazbou strukturu okolní zástavby a využití funkčních ploch bez vzájemných střetů a kontrastů, stanovení podmínek pro využití ploch a prostorové uspořádání viz. kap. f) dokumentace změny ÚPO, u ploch „zahrádka, zahrádkářské kolonie“ se doplňují regulativy i pro chybějící údaje v platném ÚPO
- E) požadavky na řešení veřejné infrastruktury ... z pohledu potřeby nových komunikací, zásobování vodou a elektrickou energií nevznikají požadavky na veřejnou infrastrukturu, napojení objektů na vodovod a vedení NN formou dílčích přípojek, způsob individuální likvidace odpadních vod bude určen dle výsledku vodoprávních řízení, viz. kap. d) dokumentace
- F) požadavky na ochranu a rozvoj hodnot ... situování lokalit změn s vazbou na zastavěná území mimo území volné krajiny z hlediska ochrany stávajícího krajinného rázu, doplňování struktury zástavby v prolukách a při okrajích zastavěných území, v rámci řešených ploch zohledněny přírodní podmínky území a soliterní stromy viz. kap. b) dokumentace
- H) požadavky vyplývající ze zvláštních právních předpisů ... v lokalitách změn jsou respektovány omezení chráněné příslušnými zákony – půdy I. a II. tř. ochrany, u lokalit změn vymezení nezbytných ploch z pohledu ochrany ZPF, požadavky na ochranná pásma komunikací, lesa, elektrického vedení, viz. údaje limitů využití území v koordinačním výkresu
- K) vymezení dílčích ploch změn bez uplatnění konkrétního požadavku příslušné lokality k prověření změn územní studií
- O) výsledky průzkumů a rozborů k dokumentaci jsou předmětem zákresů do katastrálních map, přiložených k jednotlivým požadavkům na změnu ÚPO, u lokality 2.27. se dokládá zákres navrhované zastavovací koncepce areálu

g) Komplexní zdůvodnění přijatého řešení

Důvodem pro pořízení lokalit změny č. 2a ÚPO jsou požadavky na návrh zastavitelných ploch, které nejsou v platném ÚPO navrženy jako zastavitelné nebo slouží k jinému funkčnímu využití.

S ohledem na problematiku řešení lokalit změn a místní podmínky byl proveden průzkum konkrétních území, s upřesněním hranic zastavitelných ploch. Nebyly vyvolány variantní návrhy řešení.

Rd – RODINNÉ A REKREAČNÍ DOMY

změna 2.10.

Návrh zastavitelné plochy na pozemku p.č. část 631/1 k.ú. Všelibice. Situování plochy v části území obce Roveň v údolní poloze pod silnicí III. tř. v sousedství stávajícího rodinného domu, vhodné doplnění nepravidelného uspořádání zástavby v území. Dopravní přístupnost lokality z místní komunikace.

změna 2.17.

Vymezení zastavitelné plochy na pozemcích p.č. 481/2, část 734/7 k.ú. Všelibice. Situování plochy v části území obce Roveň, v dílčím území Čihadlo. Návaznost zastavitelné plochy na okolní stávající zástavbu a navrhovanou zastavitelnou plochu dle platného ÚPO. V sousedství byl zrealizován nový RD. Vymezení zastavitelné plochy mimo údolní polohu terénu v dolní části již podmáčeného území. Dopravní napojení lokality na přístupovou účelovou komunikaci.

změna 2.21

Zastavitelná plocha na pozemku p.č. 298 k.ú. Všelibice. Umístění plochy v části území obce Budíkov, při severní hranici území obce. Návaznost lokality na rozptýlenou zástavbu 2 objektů rodinných domů, pozemek je severním směrem od honu zemědělské půdy oddělen mezí. Dopravní přístupnost z účelové komunikace dle údajů katastru.

změna 2.22.

Vymezení zastavitelné plochy na pozemku p.č. 10022/2 k.ú. Benešovice. Umístění plochy v části území obce Benešovice, vymezení plochy a situování objektu ve stávající zahradě v návaznosti na stávající zástavbu a účelovou komunikaci. V sousedství byl zrealizován nový RD.

změna 2.25.

Lokalita 1

Návrh zastavitelné plochy na pozemku p.č. část 427/1 k.ú. Přibyslavice. Situování plochy v rovinatém terénu v části území obce Vrtky, v centrální poloze v místě umístění věžového vodojemu. S ohledem na výměry plochy návrh umístění 2 objektů RD v lokalitě s dopravním přístupem z obou stran ze silnice III. tř. a z účelové komunikace.

Lokalita 2

Návrh zastavitelné plochy v rovinatém terénu na pozemku p.č. část 476/7 k.ú. Přibyslavice. Situování plochy v centrální poloze Vrtek při silnici III. tř. v návaznosti na stávající zástavbu jižním směrem.

změna 2.31.

Vymezení zastavitelné plochy na pozemku p.č. 379/3 k.ú. Březová. Umístění plochy v části území obce Březová při východním okraji zástavby. Vymezení zastavitelné plochy pro umístění rodinného domu severně od navrhované smíšené plochy zemědělské usedlosti za stodolou, s odstupem od navrhovaného objektu pro chov skotu, viz lokalita změny 2.30. Dopravní přístupnost ze stávající účelové komunikace.

změna 2.33.

Zastavitelná plocha na pozemku p.č. 501/3 k.ú. Přibyslavice. Situování plochy v části území obce Lísky, na mírném jižním svahu údolní polohy terénu, vymezení zastavitelné plochy ve vazbě na rozptýlené uspořádání zástavby v části oploceného pozemku s konstrukcí vrat a vjezdu. Dopravní přístup lokality ze stávající účelové komunikace.

změna 2.36.

Návrh zastavitelné plochy na pozemku p.č. 571/3 k.ú. Přibyslavice. Situování plochy v části území obce Vrtky, při jižním okraji sídla s vazbou na sousední zástavbu stodoly a rodinného domu. Vymezení zastavitelné plochy pro 1 rodinný dům v mezilehlé

poloze stodoly a vedení VN 35 kV. Dopravní přístupnost ze stávající místní komunikace.

změna 2.38.

Zastavitelná plocha na pozemku p.č. 116 k.ú. Přibyslavice. Umístění plochy v části území obce Přibyslavice, při severním okraji zástavby v sousedství a s prostorovou vazbou na stávající rekreační dům. Vymezení zastavitelné plochy pro 2 objekty rodinných nebo rekreačních domů s dopravní přístupností lokality z účelové komunikace ke stávajícímu rekreačnímu domu při JZ hranici lokality.

změna 2.40.

Návrh změny využití ploch, zahrnující pozemky p.č. 317, 538/1 a 7 k.ú. Všelibice. Umístění plochy v části území obce Roveň. V zahrádkářské kolonii se navrhuje adaptace zahradního domku na rekreační dům s rozšířením upravené obytné plochy na sousedním pozemku severním směrem. Dopravní přístupnost ze stávající účelové komunikace s trasou podél lesního pozemku.

změna 2.41.

Vymezení zastavitelné plochy na pozemku p.č. 667/6 k.ú. Všelibice. Situování plochy v části území obce Roveň, JZ od vodojemu Roveň. Vymezení zastavitelné plochy jižním směrem přes místní komunikaci v sousedství stávajícího rodinného domu, dopravní přístupnost z místní komunikace. Vymezení zastavitelné plochy pouze při komunikaci při okraji honu zemědělské půdy s minimalizací záboru ZPF.

změna 2.42.

Návrh zastavitelné plochy na pozemku p.p.č. 6/1 k.ú. Přibyslavice. Umístění plochy v části území obce Přibyslavice, při jižním okraji zástavby. Vymezení zastavitelné plochy s vazbou na stávající zástavbu a navrhovanou zastavitelnou plochu dle platného ÚPO, s dopravním přístupem ze stávající účelové komunikace ze severního směru. Omezení výměry zastavitelné plochy pouze při komunikaci, s minimalizací záboru ZPF.

změna 2.43.

Vymezení zastavitelné plochy na pozemku p.p.č. 995/1 k.ú. Všelibice. Situování plochy v části území obce Roveň, JV od silnice III. tř. v poloze při stávajícím rodinném domu při okraji lesního pozemku. Návrh dopravního přístupu ze severního směru dle údajů katastru s návrhem obnovy účelové komunikace.

změna 2.45.

Zastavitelná plocha na pozemku p.č. 453 k.ú. Všelibice. Situování plochy v části území obce Budíkov. Vymezení zastavitelné plochy z jižní strany účelovou komunikací ve směru do lesa s doplněním nepravidelného uspořádání zástavby v území. Dopravní přístupnost ze stávající účelové komunikace.

změna 2.48.

Návrh zastavitelné plochy na pozemku p.č. část 6861 k.ú. Benešovice. Umístění plochy v části území obce Lísky, v rovinaté části údolí s přechodem do stráně s náletem zeleně a dále lesního pozemku. Doplnění nepravidelného uspořádání zástavby v území. Dopravní přístup ze stávající místní komunikace.

změna 2.50.

Vymezení zastavitelné plochy na pozemku p.č. část 731 k.ú. Nesvačily. Umístění plochy v části území obce Nesvačily, při okraji zástavby nad zatáčkou silnice III. tř.

Požadavek na zachování soliterního stromu lípy malolisté situované v rohu lokality. Dopravní přístupnost lokality ze silnice III. tř.

změna 2.51.

Zastavitelná plocha na pozemcích p.č. 148, 504/2 k.ú. Všelibice. Situování plochy v části území obce Roveň. Vymezení plochy ve stávající zahradě kde byl zrealizován rodinný dům, návrh na uvedení situace do skutečného stavu. Dopravní přístupnost ze stávající místní komunikace.

Z – ZAHRÁDKY, ZAHRÁDKÁŘSKÉ KOLONIE

změna 2.12.

Plocha zahrnující pozemek p.č. 535/2 k.ú. Všelibice. Umístění plochy v části území obce Roveň s vazbou na sousední zahrádkářskou kolonii, velmi strmá stráž sklonu ca 30° SV expozice terénu již se současným využitím jako okrasná zahrada. Vymezení zastavitelné plochy za účelem umístění zahradního domku.

Vs – VÝROBA, SLUŽBY

změna 2.49.

Návrh zastavitelné plochy na pozemcích p.č. části 553/11-13, 560/2 k.ú. Všelibice. Situování plochy v části území obce Roveň. Vymezení zastavitelné plochy za účelem rozšíření areálu Dřevoplastu s.r.o. za účelem výstavby skladovací haly východním směrem od stávajících objektů. Vymezení ploch dle stavu v terénu oplocených pozemků ve směru k silnici III. tř. s uvedením situace dle skutečného stavu.

Zv – ZEMĚDĚLSKÁ VÝROBA

změna 2.27

Vymezení zastavitelné plochy na pozemcích p.č. části 900/11, 911, 913/3 k.ú. Všelibice. Situování plochy v části území obce Všelibice. V průběhu 90. let adaptace původní zemědělské usedlosti pro zemědělskou výrobu (sklad obilí, hnojiv, uložení techniky), návrh zastavitelné plochy pro rozšíření areálu. Dopravní přístupnost dnes po vyježděné cestě bez konstrukce vozovky, s novým návrhem trasy, viz. údaj D – účelové komunikace, změna 2.27.

Ps – PLOCHY SMÍŠENÉ

změna 2.31.

Návrh změny funkčního využití zastavěného území na pozemcích p.č. 40/2, 376/1 k.ú. Březová. Umístění plochy v části území obce Březová. Dle platného ÚPO vymezení využití území – rodinné a rekreační domy. K původní zemědělské usedlosti návrh realizace objektu stáje s vazbou na změnu s vymezením plochy smíšené - zemědělská výroba a bydlení. Umístění objektu stáje uzavírající dvorcové uspořádání objektů v místě dnešního přístřešku.

Úk – ÚČELOVÉ KOMUNIKACE

změna 2.27.

Návrh zastavitelné plochy na pozemcích p.č. části 851/4, 900/1,11,17 a 18 k.ú. Všelibice. Situování plochy v části území obce Všelibice. Dnešní dopravní přístupnost do zemědělského areálu pouze po vyježděné cestě bez konstrukce vozovky. Návrh nového vedení komunikace v trase sledující parcelaci pozemků částečně při okraji zastavěného území, minimalizující zásah do honů zemědělské půdy.

L – PUPFL, ZALESNĚNÍ

změna 2.5.

Vymezení plochy k zalesnění, zahrnující pozemek p.č. 609 k.ú. Přibyslavice. Situování plochy v části území obce Nantiškov, při místní komunikaci ve směru do Vápna, na hranici území obce. Zalesnění pozemku s vazbou na plochy PUPFL jižním směrem.

změna 2.6.

Vymezení plochy k zalesnění, zahrnující pozemek p.č. 572/3 k.ú. Všelibice. Situování plochy v části území obce Roveň, při SZ okraji zástavby. Pozemek byl ca před 8 roky zalesněn, uvedení situace dle skutečného stavu v terénu.

změna 2.9.

Vymezení plochy k zalesnění, zahrnující pozemky p.č. 524, 525 k.ú. Přibyslavice. Situování plochy v části území obce Nantiškov, západně od zástavby při svahu údolí. Zalesnění pozemků v sousedství navrhovaných pozemků k zalesnění v platném ÚPO a v 1. změně ÚPO.

změna 2.13.

Vymezení plochy k zalesnění, zahrnující pozemek p.č. 422 k.ú. Březová. Umístění plochy v části území obce Březová JV od zástavby s JZ orientací terénu v blízkosti účelové komunikace. Zalesnění pozemku navazujícího z jižní strany na lesní porosty PUPFL, pozemek strmého svahu s přítomností náletové zeleně.

změna 2.14.

Vymezení plochy k zalesnění, zahrnující pozemek p.č. 413 k.ú. Březová. Umístění plochy v části území obce Březová JV od zástavby na svahu s JZ orientací terénu, nad rekreačním domem, situovaném již v obci Č. Dub. Zalesnění pozemku s vazbou na remíz stávajícího lesního porostu PUPFL.

změna 2.22.

Vymezení plochy k zalesnění, zahrnující pozemek p.č. 1022/1 k.ú. Benešovice. Situování plochy v části území obce Benešovice, JV od zástavby. Zalesnění pozemku s vazbou na stávající souvislé porosty PUPFL, v místě je situován ovocný sad bez záměru dalšího využití.

změna 2.24.

Vymezení plochy k zalesnění, zahrnující pozemky p.č. 388/1, 391, 763/10 k.ú. Všelibice. Situování ploch ve 2 lokalitách v části území obce Všelibice, severně od Všelibic. Zalesnění pozemku v severní lokalitě s vazbou na stávající souvislé lesní porosty PUPFL, vyplňující proluku dnešního travního porostu. Zalesnění pozemku v jižní lokalitě v sousedství pruhu stávajícího lesního porostu PUPFL.

změna 2.28.

Vymezení plochy k zalesnění, zahrnující pozemek p.č. část 357/1 k.ú. Březová. Umístění ploch v části území obce Březová, SV od Březové. Zalesnění pozemku s vazbou na stávající lesní porosty PUPFL v pruhu podél stávajícího okraje lesa.

změna 2.29.

Vymezení plochy k zalesnění, zahrnující pozemek p.č. 742/2 k.ú. Všelibice. Situování ploch v části území obce Všelibice, SV od zástavby za potokem Malá Mohelka. Za-

lesnění pozemku s vazbou na stávající vysoký nálet na nelesní půdě a navrhovaný pozemek k zalesnění v platném ÚPO.

změna 2.32.

Vymezení plochy k zalesnění, zahrnující pozemky p.č. 619/2, 619/4 k.ú. Všelibice. Umístění ploch v části území obce Roveň, jižně od silnice III. tř., při hranici území obce. Zalesnění pozemku území stráně při okraji stávajícího lesního porostu PUPFL.

změna 2.34.

Vymezení plochy k zalesnění, zahrnující pozemek p.č. 390/3 k.ú. Přibyslavice. Umístění ploch v části území obce Vrtky, SZ od hřbitova. Zalesnění pozemku v mezilehlé poloze stávajících lesních porostů PUPFL, v sousedství 2 objektů rodinných domů.

změna 2.35.

Vymezení ploch k zalesnění ve 2 lokalitách, v lok. 1 zahrnující pozemky p.č. 52, 59, 60, 62, 63/2 k.ú. Přibyslavice, v lok. 2 zahrnující pozemky p.č. 590,591 k.ú. Nesvačily. Umístění ploch v části území obce Vrtky, J od Vrtek. Zalesnění pozemků v prolukách a při okrajích stávajících porostů PUPFL.

změna 2.44.

Vymezení plochy k zalesnění, zahrnující pozemky p.č. 713/1,6, 714/1,2 k.ú. Nesvačily. Situování ploch v části území obce Nesvačily, JZ od zástavby pod silnicí III. tř.

h) Informace k vyhodnocení vlivů na udržitelný rozvoj území.

Při uplatnění požadavků odborných složek DO KÚ Libereckého kraje k návrhu zadání č. 2a změny ÚPO z 17.9.2007 nebyl uplatněn požadavek na zpracování vyhodnocení vlivů na životní prostředí.

i) Vyhodnocení předpokládaných důsledků navrhovaného řešení na ZPF a PUPFL.

*** Zábor ZPF**

Lokalita změny ve využití ploch ÚPO nárokuje zastavitelné plochy dle požadavků vlastníků pozemků a obce jsou v dokumentaci vymezeny dle místních podmínek.

Tab. 1 *Bilance nároků na ZPF podle funkčních ploch*

funkční využití	celkem (m ²)	z toho zemědělská půda (m ²)				ostat. nezem (m ²)	umístění (m ²)	
		celkem	TTP	orná	zahrada		Z	M
FUNKČNÍ PLOCHY ZASTAVITELNÉ								
Rd – RODINNÉ A REKREACNÍ DOMY	37845	36560	17866	14691	4003	1285	4003	32557
Z – ZAHRÁKY, ZAHRÁDKÁŘSKÉ KOLONIE	1162	1162		1162				1162
Vs – VÝROBA, SLUŽBY	4558	4558	4558					4558
Zv – ZEMĚDĚLSKÁ VÝROBA	6217	6100	4000	1100	1000	117		6100
Ps – PLOCHY SMÍŠENÉ	4130	3480			3480	650	3480	

Úk – ÚČELOVÉ KOMUNIKACE	3230	3230	3230					3230
plochy zastavitelné celkem	57142	55090	29634	16953	8483	2052	7483	47607
Z – PUPFL ZALESNĚNÍ	76555	73184	1350	59449	12385	3371		73184
celkem zalesnění	76555	73184	1350	59449	12385	3371		73184

Údaje obsahují vyhodnocení návrhu řešení změny č. 2a ÚPO ve vztahu k záboru ZPF. Základní údaje o lokalitách jsou uvedeny v tabelární části. Tabelární část vyhodnocení ZPF je vypracována v souladu s grafickou částí, viz. výkresy 5a, 5b, 5c.

Při hodnocení záboru ZPF vycházel zpracovatel ze zákona č. 334/1992 Sb. o ochraně zemědělského půdního fondu, ve znění pozdějších předpisů; vyhl. č. 13/1994 Sb., kterou upravují některé podrobnosti ochrany ZPF; v souladu s metodickým pokynem MŽP z 1.10.1996 k odnímání půdy ze ZPF; z mapy BPEJ a z dalších podkladů. Ve vyhodnocení jsou použita aktuální data BPEJ.

Zastavitelné plochy v souladu se zásadami ochrany ZPF dle §4 zákona č. 334/1992 Sb. jsou navrhovány v návaznosti na zastavěná území mimo území volné krajiny.

Lokalita s nároky na plochy ZPF I. a II. třídy ochrany pro rodinné domy jsou navrženy v prolukách nebo při okrajích zastavěných území, zastavitelné plochy pro využití výroby, služeb a zemědělské výroby jsou navrženy formou rozšíření stávajících areálů.

Tab. 2 Bilance nároků na plochy ZPF podle lokalit a funkce

lokalita			celk. zábor (m ²)	z toho zábor ZP (m ²)				NZP (m ²)	umístění ZPF (m ²)		BPEJ	třída ochr. ZPF
čísl.	funkční využití - umístění	p.č. k.ú.		celk.	orná	TTP	zahr.		v ZÚ	mimo ZÚ		
Rd – RODINNÉ A REKREAČNÍ DOMY												
2.10	Roveň	část 636/1 V	595	595	595				595	7.31.41	V	
			1205	1205	1205				1205	7.40.67	V	
lokalita 2.10. celkem			1800	1800	1800				1800			
2.17	Roveň-Čihadlo	481/2 V	676	676	676				676	7.31.41	V	
	„	část 734/7 V	1600	1600		1600			1600	7.31.41	V	
lokalita 2.17. celkem			2276	2276	676	1600			2276			
2.21	Budíkov	298 V	2885	2885	2885				2885	7.14.10	V	
2.22	Benešovice	1022/2 Be	2530	2530			2530		2530	5.31.11	V	
2.25	Vrčky jižně hřbitova u vodojemu	427/1 P	1575	1575	1575				1575	5.31.11	V	
		část 476/7 P	3280	3280	3280				3280	5.14.10	II	
lokalita 2.25. celkem			4855	4855	4855				4855			
2.28	Březová	část 351/1 Bř	260	260		260			260	5.14.10	II	
		část 371/1 Bř	600	600		600			600	5.14.10	II	
lokalita 2.28. celkem			860	860		860			860			
2.31	Březová	379/3 Bř	1085	1085		1085			1085	5.14.50	III	
2.33	Lísky	501/1 P	3282	3282		3282			3282	5.40.67	V	

2.36	Vrtky	573/3 P	1600	1600	1600					1600	5.14.00	I
2.38	Přibyslavice	část 116 P	2200	2200	2200					2200	5.31.11	IV
2.40	Roveň	317 V	24					24				
	"	538/1 V	454	454		454				454	7.40.77	V
	"	538/7 V	573	573			573		573		7.40.77	V
lokalita 2.40 celkem			1051	1027		454	573	24	573	454		
2.41	JZ od Rovně	část 667/6 V	1850	1850	1850					1850	7.30.11	I
2.42	Přibyslavice	část 61/ P	900	900			900		900		5.14.00	I
2.43	jižně Rovně	část 995/1 V	970	970	970					970	7.31.41	V
			1030	1030	1030					1030	7.40.67	V
lokalita 2.43 celkem			2000	2000	2000					2000		
2.45	Budíkov	453 V	2610	2610		2610				2610	7.50.11	III
2.48	Lísky	část 6861 Be	2520	2520		2520				2520	5.40.77	V
2.50	Nesvačily	část 731 N	1940	1940		1940				1940	5.14.00	I
			340	340		340				340	5.31.51	V
lokalita 2.50 celkem			2280	2280		2280				2280		
2.51	Roveň	148 V	35					35				
		504/2 V	1226					1226				
lokalita 2.51 celkem			1261					1261				
Rd - celkem			37845	36560	17866	14691	4003	1285	4003	32557		
Z – ZAHRÁDKY, ZAHRÁDKÁŘSKÉ KOLONIE												
2.12	Roveň	535/2 V	1162	1162		1162				1162	7.40.77	V
Z – celkem			1162	1162		1162				1162		
Vs – VÝROBA, SLUŽBY												
2.49	Roveň	část 553/11V	970	970	970					970	7.31.01	II
	"	553/12	2208	2208	2208					2208	7.31.01	II
	"	část 553/13V	80	80	80					80	7.31.01	II
	"	část 560/2 V	1300	1300	1300					1300	7.31.01	II
lokalita 2.49 celkem			4558	4558	4558					4558		
Vs – celkem			4558	4558	4558					4558		
Zv – ZEMĚDĚLSKÁ VÝROBA												
2.27	jižně Všelbic	část 900/11V	800	800	800					800	7.30.11	I
			3200	3200	3200					3200	7.14.10	II
		část 911 V	1000	1000			1000			1000	7.40.67	V
		část 919/3 V 1110V	1100 117	1100		1100		117		1100	7.14.10	II
lokalita 2.27 celkem			6217	6100	4000	1100	1000	117		6100		
Zv – celkem			6217	6100	4000	1100	1000	117		6100		
Ps – PLOCHY SMÍŠENÉ												
2.30	Březová	40/2 Bř	650					650				
		376/1 Bř	501	501			501		501		5.14.10	II
			2979	2979			2979		2979		5.14.50	III
lokalita 2.30. celkem			4130	3480			3480	650	3480			

Ps - celkem			4130	3480			3480	650	3480				
Úk – ÚČELOVÉ KOMUNIKACE													
2.27	jižně Všelbic	část 851/4 V	180	180	180					180	7.14.10	II	
		část 900/1 V	800	800	800					800	7.14.10	II	
		část 900/11V	1300	1300	1300					1300	7.14.10	II	
		část 900/17V	600	600	600					600	7.14.10	II	
		část 900/18V	350	350	350					350	7.14.10	II	
lokality 2.27. celkem			3230	3230	3230					3230			
Úk – celkem			3230	3230	3230					3230			
plochy zastavitelné celkem			57142	55090	29654	16953	8483	2052	7483	47607			
L – PUPFL, ZALESNĚNÍ													
2.5.	severně Nantiškova	609 P	645	645		645				645	5.58.00	I	
			2524	2524		2524				2524	7.58.00	II	
lokality 2.5. celkem			3169	3169		3169				3169			
2.6.	Roveň	572/3 V	1094	1094		1094				1094	7.40.77	V	
2.9.	Nantiškov	524 P	2303	2303		2303				2303	5.31.41	V	
		525 P	575				575						
lokality 2.9. celkem			2878	2303		2303		575		2303			
2.13	JV od Březové	422 Bř	5009	5009		5009				5009	5.40.99	V	
2.14	JV od Březové	část 413 Bř	2655	2655		2655				2655	5.40.99	V	
2.22	okraj Benešovic	část 1022/1 Be	12385	12385			12385			12385	7.31.11	IV	
2.24	lok.1 severně Všelbic	388/1 V	388			388							
		391 V	5028	5028		5028			388	5028	7.31.44	V	
	lok. 2 „	763/10V	371						371				
lokality 2.24. celkem			5787	5028		5028		759		5028			
2.28	SZ od Březové	část 357/1 Bř	11040	11040		11040				11040	5.40.77	V	
2.29	Všelibice	742/2 V	3013	3013		3013				3013	7.40.67	V	
2.32	jižně Rovně	část 619/2 V	2580	2580		2580				2580	7.40.67	V	
		619/4 V	2510	2510		2510				2510	7.40.67	V	
lokality 2.32. celkem			5090	5090		5090				5090			
2.34	Vrtyky za hřbitovem	část 390/3 P	1350	1350	1350					1350	5.31.11	IV	
2.35	lok. 1 jižně Vrtek	52 P	5440	5440		5440				5440	5.31.11	IV	
		59 P	173	173		173				173	5.31.11	IV	
		60 P	2266	2266		2266				2266	5.31.11	IV	
		62 P	137					137					
		63/2 P	300	300		300				300	5.31.11	IV	
	lok. 1 celkem			8316	8179		8179		137		8179		
	lok. 2 jižně Vrtek		590 N	381	381		381				381	5.31.11	IV
	591 N	950	950		950				950	5.31.11	IV		
lok. 2 celkem			1331	1331		1331				1331			
lokality 2.35. celkem			9647	9510		9510		137		9510			

2.44	Nesvačily	713/1N	1900				1900				
		713/6N	7775	7775		7775			7775	5.41.99	IV
		714/1N	2334	2334		2334			2334	5.41.99	IV
		714/2N	1429	1429		1429			1429	5.41.99	IV
lokality 2.44. celkem			13438	11538		11538	1900		11538		
celkem zalesnění			76555	73184	1350	59449	12385	3371		73184	

Pozn.: Be k.ú. Benešovice
 Bř k.ú. Březová
 N k.ú. Nesvačily
 P k.ú. Přibyslavice
 V k.ú. Všelibice

* **PUPFL**

Návrh zastavitelných ploch změny č. 2a ÚPO nevyvolává požadavky na zábor lesních pozemků.

j) Rozhodnutí o námitkách a jejich odůvodnění.

Bude provedeno dle výsledku projednání dokumentace.

k) Vyhodnocení připomínek.

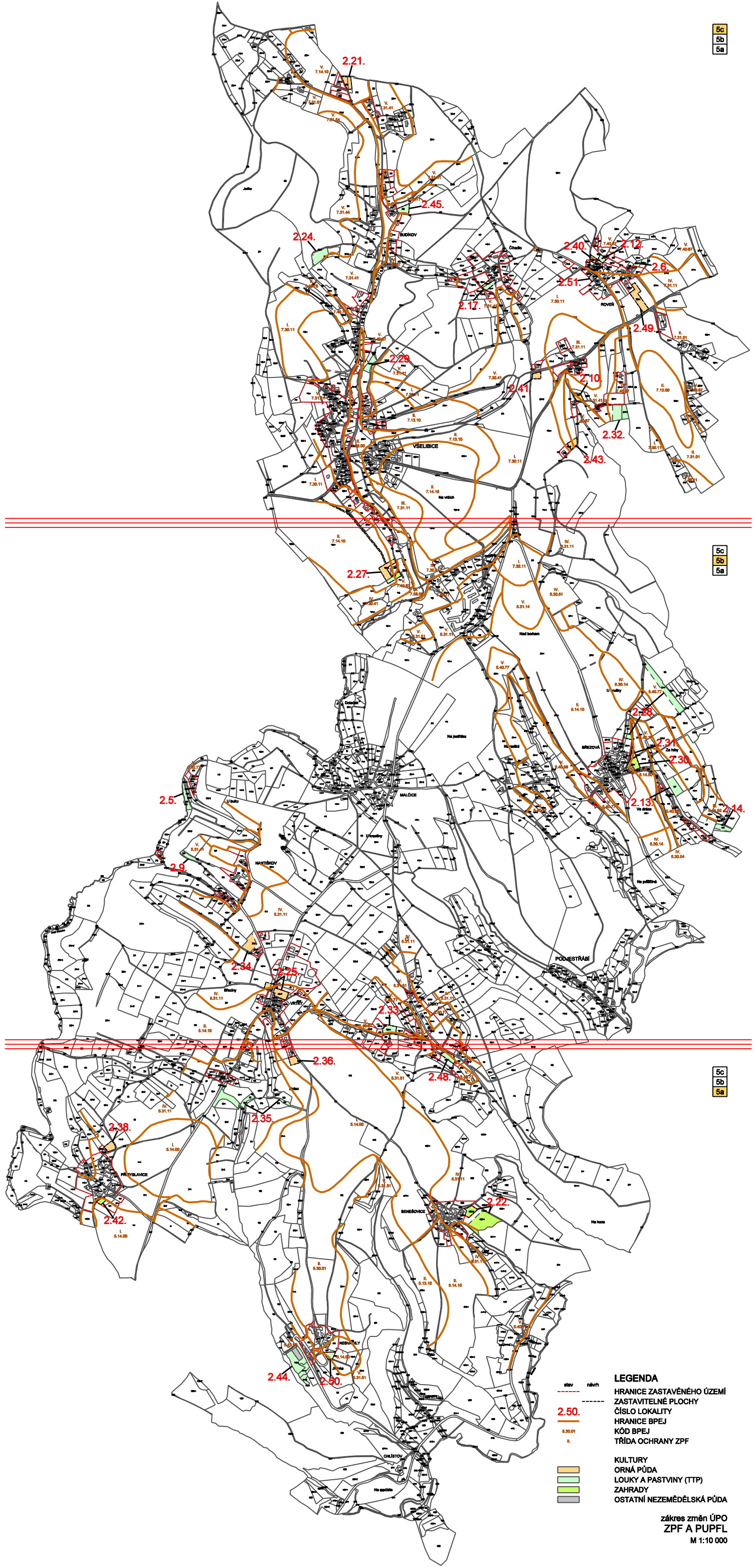
Bude provedeno dle výsledku projednání dokumentace.

Poučení:

Proti změně č. 2a ÚPO Všelibice vydané formou opatření obecné povahy nelze podat opravný prostředek (§173 odst. 2 zákona č. 500/2004 Sb., správní řád).

.....
 zástupce starosty

.....
 starosta obce



5c
5b
5a

5c
5b
5a

5c
5b
5a

stav návrh
 --- HRANICE ZASTAVĚNÉHO ÚZEMÍ
 - - - ZASTAVITELNÉ PLOCHY
 2.50. ČÍSLO LOKALITY
 --- HRANICE BPEJ
 0.30.01 KÓD BPEJ
 L TRÍDA OCHRANY ZPF

KULTURY
 ORNÁ PŮDA
 LOUKY A PASTVINY (TTP)
 ZAHRADY
 OSTATNÍ NEZEMĚDĚLSKÁ PŮDA

zákres změn ÚPO
 ZPF A PUPFL
 M 1:10 000