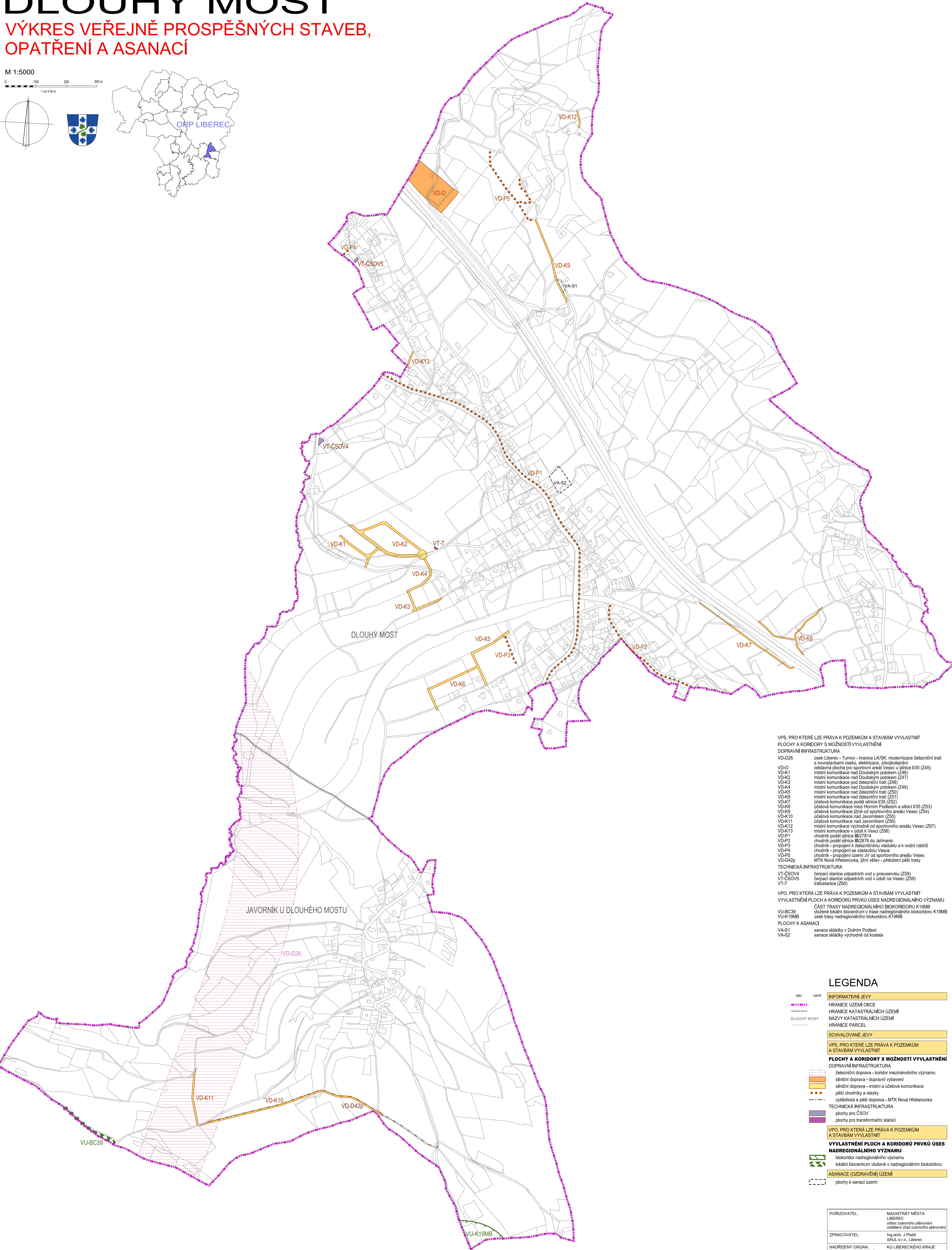
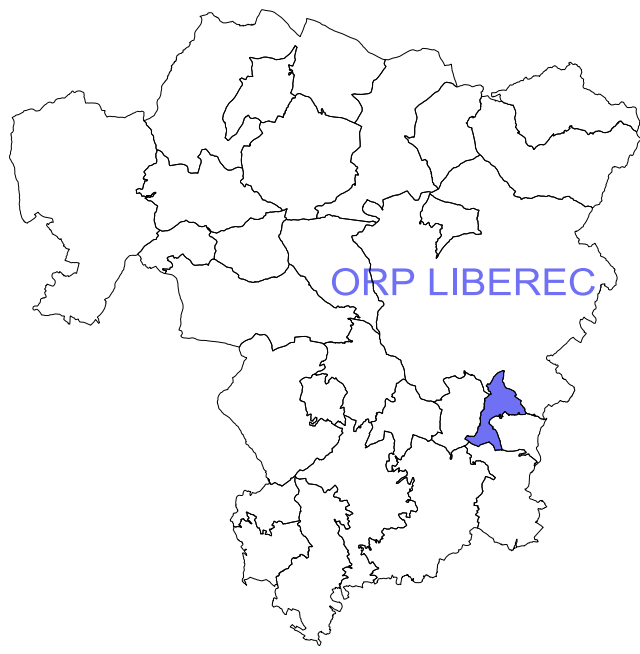
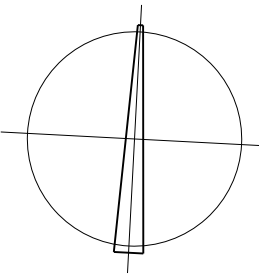
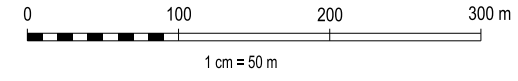


DLOUHÝ MOST

VÝKRES VEŘEJNĚ PROSPĚŠNÝCH STAVEB, OPATŘENÍ A ASANACÍ

M 1:5000



- VPS, PRO KTERÉ LZE PŘÁVA K POZEMKŮM A STAVBÁM VYVLASTNIT PLOCHY A KORIDORY S MOŽNOSTÍ VYVLASTNĚNÍ**
- DOPRAVNÍ INFRASTRUKTURA**
- VD-D26 úsek Liberec - Turnov - hranice LK/SK, modernizace železniční trati s novostavbami úseku, elektrizace, zdvojkolejnění
 - VD-O odstavná plocha pro sportovní areál Vesec u silnice I/35 (Z45)
 - VD-K1 místní komunikace nad Doubuským potočkem (Z46)
 - VD-K2 místní komunikace nad Doubuským potočkem (Z47)
 - VD-K3 místní komunikace pod železniční trati (Z48)
 - VD-K4 místní komunikace nad Doubuským potočkem (Z49)
 - VD-K5 místní komunikace nad železniční trati (Z50)
 - VD-K6 účelová komunikace podél silnice I/35 (Z52)
 - VD-K7 účelová komunikace mezi Horním Podlesím a silnicí I/35 (Z53)
 - VD-K8 účelová komunikace nad železniční trati (Z51)
 - VD-K9 účelová komunikace nad Javorníkem (Z55)
 - VD-K10 účelová komunikace nad Javorníkem (Z56)
 - VD-K11 místní komunikace východně od sportovního areálu Vesec (Z67)
 - VD-K12 místní komunikace v úseku Vesec (Z68)
 - VD-K13 chodník podél silnice III/27814
 - VD-P1 chodník - propojení silnice III/2676 - Jeleního chodník - propojení k železničnímu viaduktu a k vodní nádrži
 - VD-P2 chodník - propojení se zastavbou Vesce
 - VD-P3 chodník - propojení území JV od sportovního areálu Vesec
 - VD-P4 MTK Nová Hřebenovka, žitní vltav - přeložení pěší trasy
 - VD-D42p MTK Nová Hřebenovka, žitní vltav - přeložení pěší trasy
- TECHNICKÁ INFRASTRUKTURA**
- VT-ČSOV4 čerpací stanice odpadních vod u pneuservisů (Z58)
 - VT-ČSOV5 čerpací stanice odpadních vod u údolí na Vesec (Z59)
 - VT-T trafostanice (Z60)
- VPO, PRO KTERÁ LZE PŘÁVA K POZEMKŮM A STAVBÁM VYVLASTNIT PLOCHY A KORIDORY PRVŮKŮ ÚSEK NADREGIONÁLNÍHO VÝZNAMU**
- VU-BC39 ČÁST TRASY NADREGIONÁLNÍHO BIOKORIDORU K19MB
 - VU-K19MB vložné lokální biocentrum v trase nadregionálního biokoridoru K19MB
- PLOCHY K ASANACÍ**
- VA-S1 sanace skládky v Dolním Podlesí
 - VA-S2 sanace skládky východně od kostela

LEGENDA

- INFORMATIVNÍ JEVI**
- HRANICE ÚZEMÍ OBCE
 - HRANICE KATASTRÁLNÍCH ÚZEMÍ
 - NÁZVY KATASTRÁLNÍCH ÚZEMÍ
 - HRANICE PARCEL
- SCHVALOVANÉ JEVI**
- VPS, PRO KTERÉ LZE PŘÁVA K POZEMKŮM A STAVBÁM VYVLASTNIT PLOCHY A KORIDORY S MOŽNOSTÍ VYVLASTNĚNÍ**
 - DOPRAVNÍ INFRASTRUKTURA**
 - železniční doprava - koridor mezinárodního významu
 - silniční doprava - dopravní vybavení
 - silniční doprava - místní a účelové komunikace
 - pěší chodníky a stezky
 - cyklistická a pěší doprava - MTK Nová Hřebenovka
 - TECHNICKÁ INFRASTRUKTURA**
 - plochy pro ČSOV
 - plochy pro transformační stanice
 - VPO, PRO KTERÁ LZE PŘÁVA K POZEMKŮM A STAVBÁM VYVLASTNIT PLOCHY A KORIDORY PRVŮKŮ ÚSEK NADREGIONÁLNÍHO VÝZNAMU**
 - biokoridor nadregionálního významu
 - lokální biocentrum vložné v nadregionálním biokoridoru
 - ASANACE (OZDRAVENÍ) ÚZEMÍ**
 - plochy k sanaci území

POŘIZOVATEL:	MAGISTRÁT MĚSTA LIBEREC odbor územního plánování oddělení úřad územního plánování
ZPRACOVATEL:	Ing. arch. J. Plašil SAUL s.r.o., Liberec
NADŘÍZENÝ ORGÁN ÚZEMNÍHO PLÁNOVÁNÍ:	KU LIBERECÉHO KRAJE OU/PSR
SCHVALUJÍCÍ ORGÁN:	ZASTUPITELSTVO OBCE DLOUHÝ MOST
ČÍSLO ZAKÁZKY: 10/2020	DATUM: květen 2020
	ČÍSLO VÝKRESU: 4