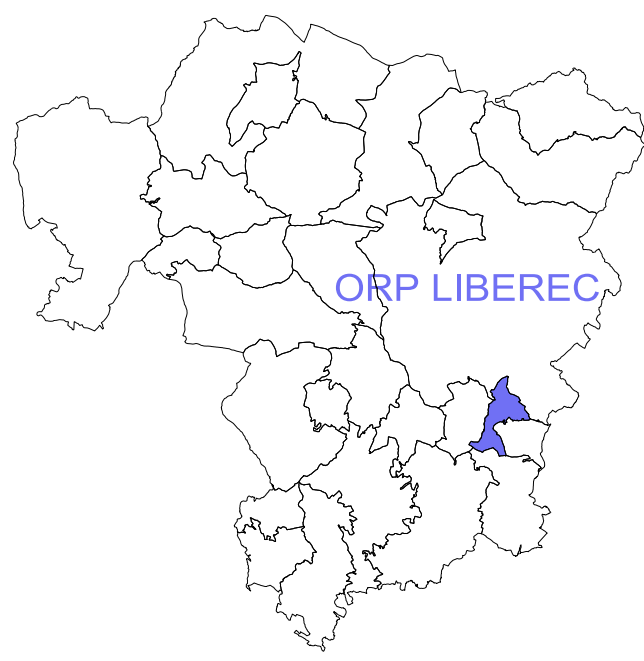
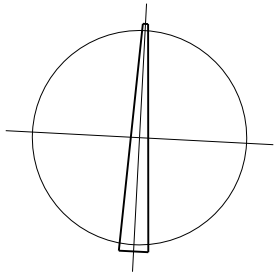
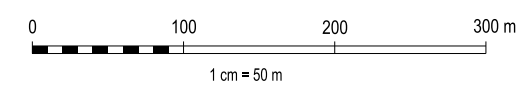


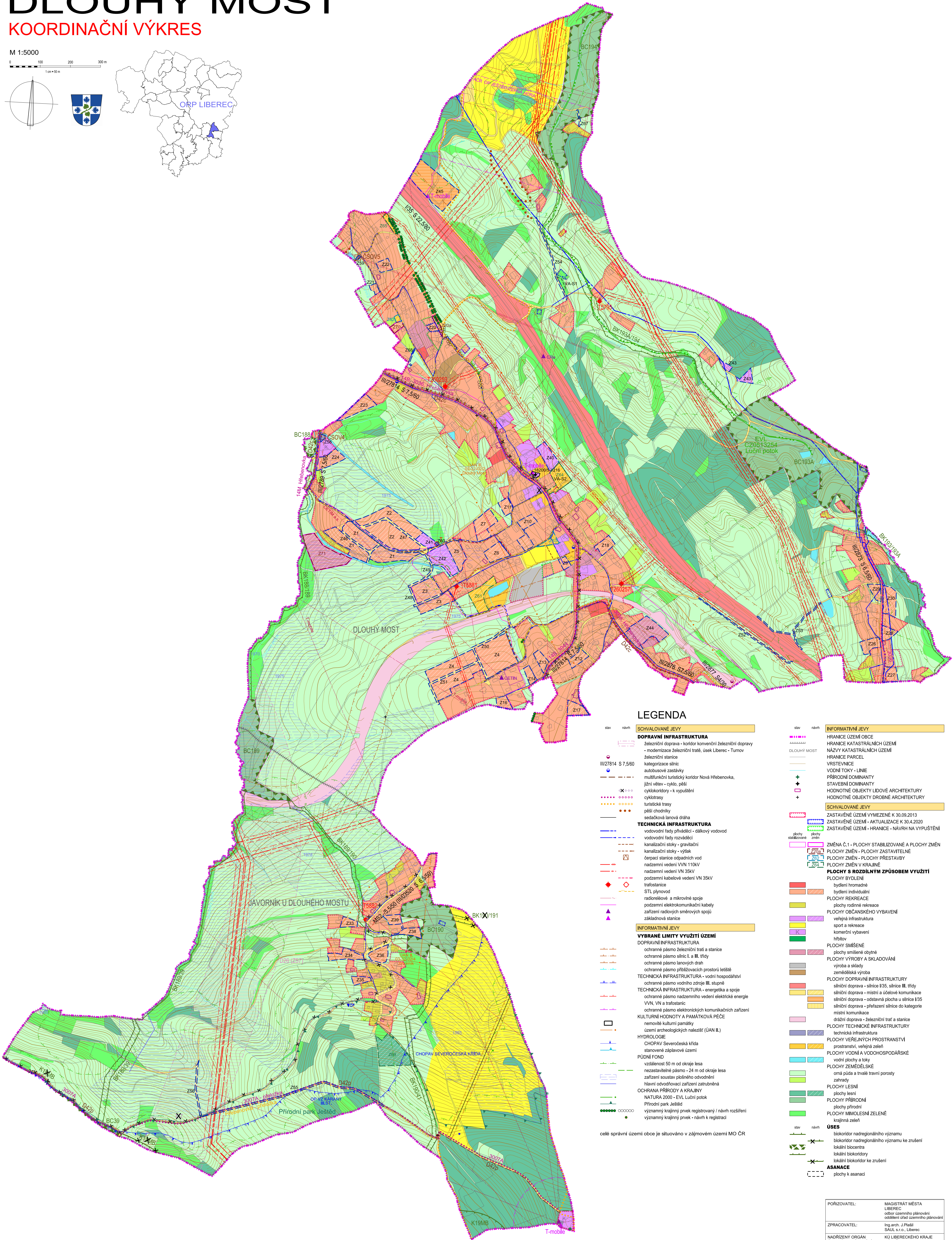
ÚZEMNÍ PLÁN - ODŮVODNĚNÍ ZMĚNY Č.1 DLOUHÝ MOST

KOORDINAČNÍ VÝKRES

M 1:5000



ORP LIBEREC



LEGENDA

stav	návrh	SCHVALOVANÉ JEVY	stav	návrh	INFORMATIVNÍ JEVY
		DOPRAVNÍ INFRASTRUKTURA			HRANICE ÚZEMÍ OBCE
		železniční doprava - koridor konvenční železniční dopravy			HRANICE KATASTRÁLNÍCH ÚZEMÍ
		- modernizace železniční tratě, úsek Liberec - Turnov			NÁZVY KATASTRÁLNÍCH ÚZEMÍ
		železniční stanice			HRANICE PARCEL
		kategorizace silnic			VRSTVENICE
		autobusové zastávky			VOVNÍ TOKY - LINIE
		multifunkční turistický koridor Nová Hřebenovka,			PŘÍRODNÍ DOMINANTY
		jižní větev - cyklo, pěší			STAVEBNÍ DOMINANTY
		cyklokoridory - k vypuštění			HODNOTNÉ OBJEKTY LIDOVÉ ARCHITEKTURE
		cyklotrasy			HODNOTNÉ OBJEKTY DROBNÉ ARCHITEKTURE
		turistické trasy			SCHVALOVANÉ JEVY
		pěší chodníky			ZASTAVĚNÉ ÚZEMÍ VYMEZENÉ K 30.09.2013
		sedáková lanová dráha			ZASTAVĚNÉ ÚZEMÍ - AKTUALIZACE K 30.4.2020
		TECHNICKÁ INFRASTRUKTURA			ZASTAVĚNÉ ÚZEMÍ - HRANICE - NÁVRH NA VYPUŠTĚNÍ
		vodovodní řady přiváděcí - dálkový vodovod			PLOCHY S ROZDÍLNÝM ZPŮSOBEM VYUŽITÍ
		vodovodní řady rozváděcí			PLOCHY BYDLENÍ
		kanalizační stoky - vytlak			bydlení hromadné
		čerpací stanice odpadních vod			bydlení individuální
		nadzemní vedení VVN 110kV			PLOCHY REKREACE
		nadzemní vedení VN 35kV			plochy rodinné rekreace
		podzemní kabelové vedení VN 35kV			PLOCHY OBČANSKÉHO VYBAVENÍ
		trafostanice			veřejná infrastruktura
		STL plynovod			sport a rekreace
		radioreléové a mikrovlnné spoje			komerční vybavení
		podzemní elektrokomunikační kabely			hřbitov
		zařízení radiolových směrových spojů			PLOCHY SMÍŠENÉ
		základnová stanice			plochy smíšené obytné
		INFORMATIVNÍ JEVY			PLOCHY VÝROBY A SKLADOVÁNÍ
		VYBRANÉ LIMITY VYUŽITÍ ÚZEMÍ			výroba a skladování zemědělské výroby
		DOPRAVNÍ INFRASTRUKTURA			PLOCHY DOPRAVNÍ INFRASTRUKTURY
		ochranné pásmo železniční trati a stanice			silniční doprava - silnice I,35, silnice III, třída
		ochranné pásmo silnic I. a III. třídy			silniční doprava - místní a úbočlové komunikace
		ochranné pásmo lanových drah			silniční doprava - odstavná plocha u silnice I,35
		ochranné pásmo přiblížovacích prostorů letišť			silniční doprava - přeřazení silnice do kategorie místní komunikace
		ochranné pásmo vodního zdroje III. stupně			dražní doprava - železniční trať a stanice
		TECHNICKÁ INFRASTRUKTURA - vodní hospodářství			PLOCHY TECHNICKÉ INFRASTRUKTURY
		ochranné pásmo nadzemního vedení elektrické energie VVN, VN a trafostanic			technická infrastruktura
		ochranné pásmo nadzemního vedení elektrické energie VVN, VN a trafostanic			PLOCHY VEŘEJNÝCH PROSTRANSTVÍ
		ochranné pásmo elektronických komunikačních zařízení			prostranství, veřejná zelen'
		KULTURNÍ HODNOTY A PAMÁTKOVÁ PÉČE			PLOCHY VODNÍ A VODOHOSPODÁŘSKÉ
		nemovité kulturní památky			vodní plochy a toky
		území archeologických nálezů (ÚAN II.)			PLOCHY ZEMĚDĚLSKÉ
		HYDROLOGIE			orná půda a trvalé travní porosty
		CHOPAV Severočeská křída			zahrady
		stanovené záplavové území			PLOCHY LESNÍ
		PŮDNÍ FOND			plochy lesní
		vzdálenost 50 m od okraje lesa			PLOCHY PŘÍRODNÍ
		nezastavěné pásmo - 24 m od okraje lesa			plochy přírodní
		zařízení soustav plošného odvodnění			PLOCHY PŘÍRODNÍ
		hlavní odvodňovací zařízení zatravněná			plochy přírodní
		OCHRANA PŘÍRODY A KRAJINY			PLOCHY PŘÍRODNÍ
		NATURA 2000 - EVL Luční potok			PLOCHY PŘÍRODNÍ
		Přírodní park Ještěd			PLOCHY PŘÍRODNÍ
		významný krajinný prvek registrovaný / návrh rozšíření			PLOCHY PŘÍRODNÍ
		významný krajinný prvek - návrh k registraci			PLOCHY PŘÍRODNÍ
		ÚSES			PLOCHY PŘÍRODNÍ
		blokátor nadregionálního významu			PLOCHY PŘÍRODNÍ
		blokátor nadregionálního významu ke zrušení			PLOCHY PŘÍRODNÍ
		lokální biocentra			PLOCHY PŘÍRODNÍ
		lokální blokátory			PLOCHY PŘÍRODNÍ
		lokální blokátory ke zrušení			PLOCHY PŘÍRODNÍ
		ASANACE			PLOCHY PŘÍRODNÍ
		plochy k asanaci			PLOCHY PŘÍRODNÍ

celé správní území obce je situováno v zájmovém území MO ČR

POŘIZOVATEL:	MAGISTRÁT MĚSTA LIBEREC
ZPRACOVATEL:	Ing.arch. J.Plašil SAUL s.r.o., Liberec
NADŘÍZENÝ ORGÁN ÚZEMNÍHO PLÁNOVÁNÍ:	KU LIBERECHEHO KRAJE
SCHVALUJÍCÍ ORGÁN:	ZASTUPITELSTVO OBCE DLOUHÝ MOST
ČÍSLO ZAKÁZKY:	10/2020
DATUM:	květen 2020
ČÍSLO VÝKRESU:	5