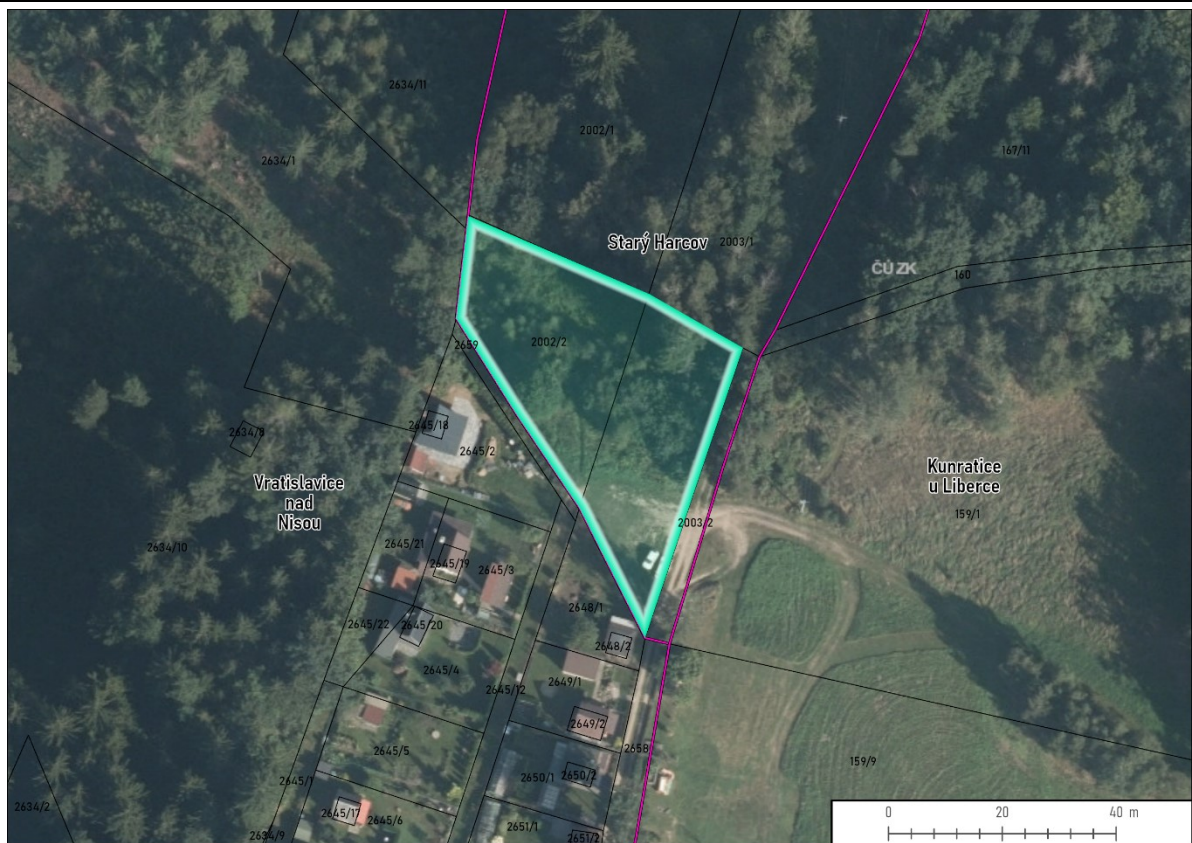


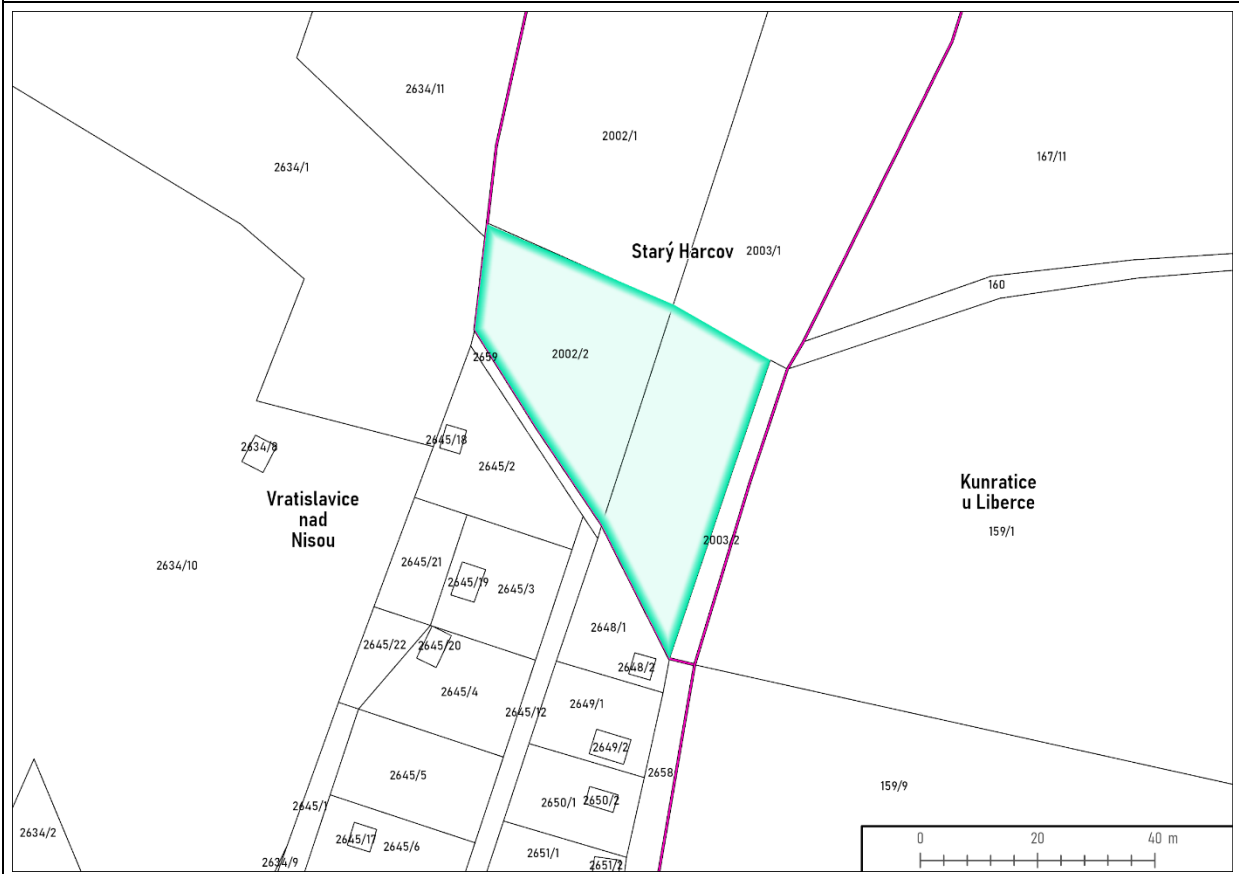
<b>Registrační karta podnětu na změnu územního plánu Z2_G (vytipování nových ploch pro zahrádky – rekreace individuální (RI))</b>		
<b>1. Údaje o žadateli</b>		
	Jméno a příjmení žadatele	Podnět statutárního města Liberec
<b>2. Popis změny</b>		
	Lokalita	Celé území města
	Katastrální území	
	Parcelní čísla	
	Funkce dle platného ÚP	
	Požadavek na změnu	<b>Vymezení nových ploch rekreace individuální (RI) umožňující realizaci zahrádek</b>
<b>3. Komentář pořizovatele</b>		
<p>Jedná se o podnět města k celkovému prověření území města a vytipování lokalit, kde by bylo možné a vhodné vymezit plochy rekreace individuální (RI) za účelem realizace nových zahrádek pro krátkodobou rekreaci obyvatel. Primárně by se mělo jednat o pozemky ve vlastnictví města, v ideálním případě s možností napojení na síť TI a dostupné na MHD. Ve městě je těchto ploch stále nedostatek a v souvislosti s aktuální situací ve světě i u nás je o tento typ trávení volného času a rekreace stále větší zájem.</p>		

<b>Registrační karta návrhu na změnu územního plánu Z2_1</b>	
<b>1. Údaje o žadateli</b>	
Jméno a příjmení žadatele (název firmy nebo sdružení, jméno statutárního zástupce)	Vlastník pozemku
<b>2. Popis změny</b>	
Lokalita	ul. Ve Slatinách, ul. Kunratická
Katastrální území	Starý Harcov
Parcelní čísla	2002/2, část 2003/1
Funkce dle platného ÚP	Veřejná prostranství s převahou zeleně (PZ)
Požadavek na změnu	Výstavba zahradního domku – objektu pro rekreaci vč. zahrádky, pěstování plodin, výsadba ovocných stromů a případného chovu drobného zvířectva, v minulosti povoleno oplocení.  Odpovídá funkci rekreace individuální (RI)
<b>3. Stanovisko odboru územního plánování</b>	
Pozemky přímo navazují na stabilizovanou plochu rekreace individuální. Již nyní část pozemků slouží zahrádkám, částečně slouží pro parkování osobních automobilů. Dle usnesení ZM č. 73/2022 ze dne 24. 2. 2022 opatření č. 8 má být zajištěn rozvoj zahrádkářské činnosti a zahrádkaření.	
<b>4. Doporučení odboru ke schválení návrhu</b>	<b>ANO</b>

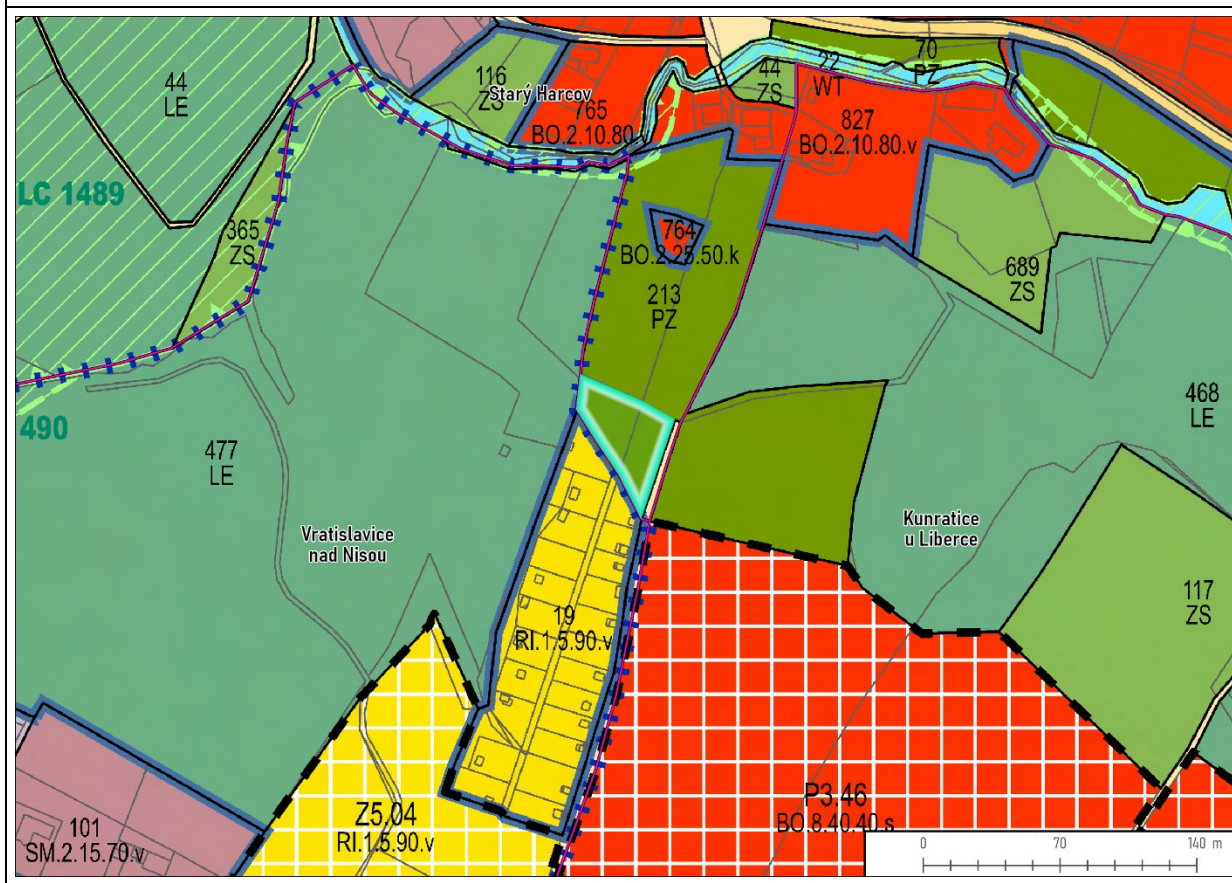
Výřez z leteckého snímku s katastrální mapou s vyznačením pozemků



Výřez aktuální katastrální mapy



Výřez z platného územního plánu (hlavní výkres)



<b>Registrační karta návrhu na změnu územního plánu Z2_3</b>	
<b>1. Údaje o žadateli</b>	
Jméno a příjmení žadatele (název firmy nebo sdružení, jméno statutárního zástupce)	Vlastník pozemku
<b>2. Popis změny</b>	
Lokalita	Ul. Hrubínova
Katastrální území	Starý Harcov
Parcelní čísla	1629/1
Funkce dle platného ÚP	Zeleň sídelní (ZS)
Požadavek na změnu	Rekreační pozemek určený pro rodinnou rekreaci s dětmi, postavení pergoly
<b>3. Stanovisko odboru územního plánování</b>	
Pozemek je částečně zasažen záplavovým územím Q100. Vymezením plochy rekreace individuální nebude narušena spojitost zeleného pásu, zelený pás je vymezován i nad plochami RI. Dle usnesení ZM č. 73/2022 ze dne 24. 2. 2022 opatření č. 8 má být zajištěn rozvoj zahrádkářské činnosti a zahrádkaření. Na pozemek nezasahuje VPS ani VPO snižování ohrožení území povodněmi.	
<b>4. Doporučení odboru ke schválení návrhu</b>	<b>ANO</b>

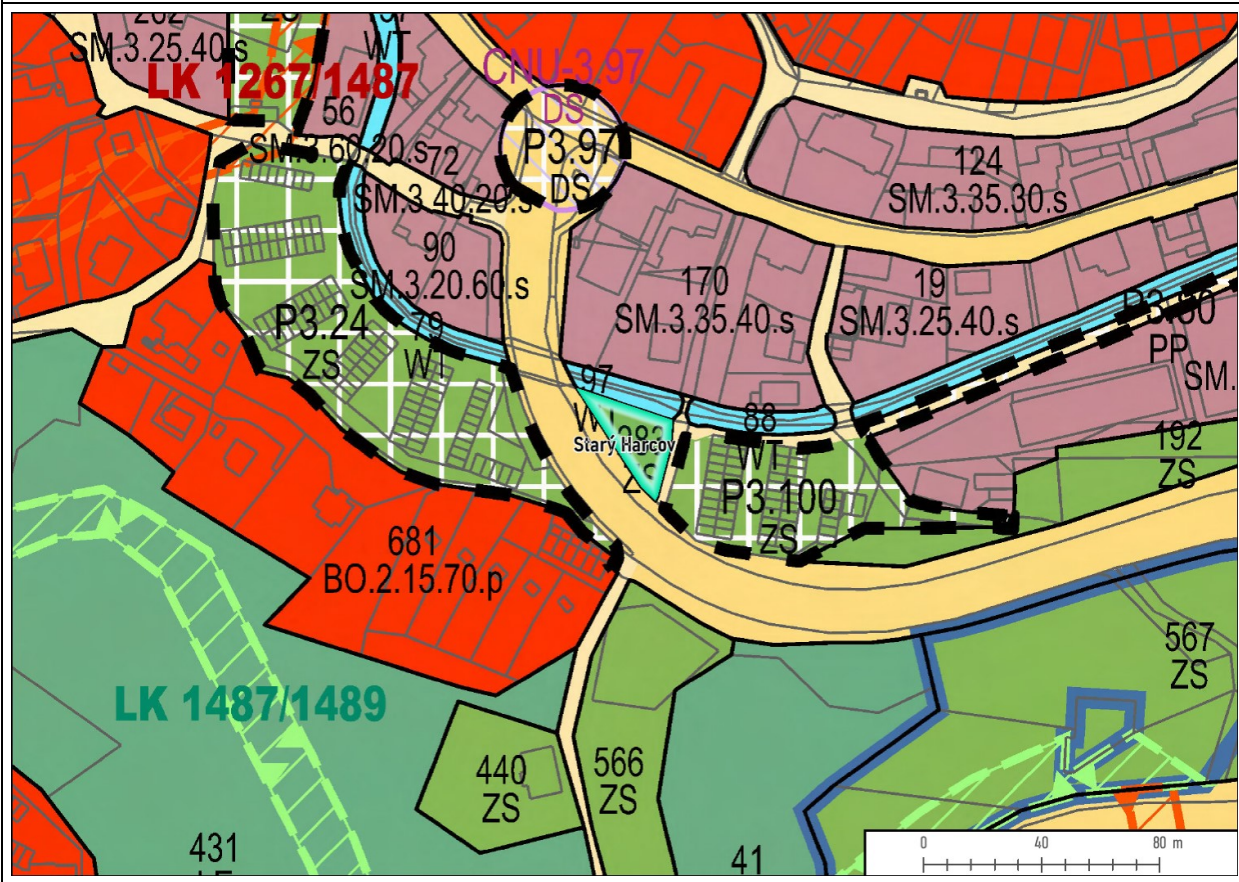
Výřez z leteckého snímku s katastrální mapou s vyznačením pozemků



Výřez aktuální katastrální mapy



Výřez z platného územního plánu (hlavní výkres)



<b>Registrační karta návrhu na změnu územního plánu Z2_229</b>	
<b>1. Údaje o žadateli</b>	
Jméno a příjmení žadatele (název firmy nebo sdružení, jméno statutárního zástupce)	Vlastníci pozemků
<b>2. Popis změny</b>	
Lokalita	Ul. Křižíkova
Katastrální území	Janův Důl u Liberce, Horní Růžodol
Parcelní čísla	Pozemky parc. č. 413/1, 413/2, 414/1, 414/2, 413/3, 414/10, 413/4, 414/3, 413/5, 414/4, 413/6, 414/13, 414/5, 414/6, 413/7, 414/14, 414/7, 413/10, 413/11, 413/12 v katastrálním území Janův Důl u Liberce a pozemky parc. č. 553/12, 553/4, 553/13, 553/5, 553/9, 553/6, 553/7 v katastrálním území Horní Růžodol.
Funkce dle platného ÚP	Plocha změn přestavby občanské vybavení – sport (OS) - P9.38.OS.1.20.20.o.
Požadavek na změnu	Změna funkčního využití na plochy rekreace individuální (RI)
<b>3. Stanovisko odboru územního plánování</b>	
<p>Navrhovatelé požadují změnu funkčního využití pozemků z plochy sportu na plochu rekreace. Zahrady včetně chatiček v těchto místech existují již od roku 1957 (65 let) a slouží k rekreaci a k pěstování zeleniny a ovoce.</p> <p>Pořizovatel doporučuje prověřit změnu funkčního využití plochy, včetně prověření prostorových regulací dané plochy (doporučuje se stanovit <b>max. Kn=10%</b>), zároveň pořizovatel doporučuje stanovit max. velikost objektů pro rekreaci <b>max. 30 m<sup>2</sup></b>.</p>	
<b>4. Doporučení odboru ke schválení návrhu</b>	<b>ANO</b>



Výřez z leteckého snímku s katastrální mapou s vyznačením pozemků – odkaz na mapový portál [zde](#)



Výřez aktuální katastrální mapy – odkaz na mapový portál [zde](#)

