

INFORMATIVNÍ JEVY

STAVY ŘEŠENÉ ÚZEMÍ	HRANICE ŘEŠENÉHO ÚZEMÍ – HRANICE OBCE
HRANICE A NÁZVY KATASTRÁLNÍCH ÚZEMÍ	
MÍSTNÍ NÁZVY	
HRANICE POZEMKOVÝCH PARCEL	
PLOCHY VODNÍ A VODOHOSPODÁŘSKÉ (W)	
PLOCHY LESNÍ A PŘÍRODNÍ LESNÍ (L,N)	

SCHVALOVANÉ JEVY

VEŘEJNÉ PROSPĚŠNÉ STAVBY, PRO KTERÉ LZE PŘÁVA K POZEMKŮM A STAVBÁM VYVLASTNIT	
PLOCHY TECHNICKÉ INFRASTRUKTURY	
KORIDORY TECHNICKÉ INFRASTRUKTURY - ENERGETIKA	
ZARÍZENÍ TECHNICKÉ INFRASTRUKTURY - ENERGETIKA	
VEŘEJNÉ PROSPĚŠNÁ OPATŘENÍ, PRO KTERÁ LZE PŘÁVA K POZEMKŮM VYVLASTNIT	
BIOKORIDORY REGIONÁLNÍHO, MÍSTNÍHO VÝZNAMU - K ZALOŽENÍ	
BIOKORIDORY NADREGIONÁLNÍHO VÝZNAMU	
BIOCENTRA REGIONÁLNÍHO VÝZNAMU	
BIOKORIDORY REGIONÁLNÍHO VÝZNAMU	
BIOCENTRA MÍSTNÍHO VÝZNAMU VLOŽENÁ DO REGIONÁLNÍCH BIOKORIDORŮ	
MULTIFUNKČNÍ TURISTICKÉ KORIDORY	
VEŘEJNÉ PROSPĚŠNÉ STAVBY, PRO KTERÉ LZE UPLATNIT PŘEDKUPNÍ PRÁVO	
PLOCHY OBČANSKÉHO VYBAVENÍ - SPORT	

VYMEZENÍ VPS A VPO, PRO KTERÉ LZE PŘÁVA K POZEMKŮM A STAVBÁM VYVLASTNIT

Tab. Vyhodnocení veřejných prospěšných stavů - technická infrastruktura

Upravení	navrhované využití dle ÚP	vyměra (m ²)
E1_PUR03	posílení přenosové kapacity vedení 400 kV TR Bezděčín - TR Babylon	-
E2_E4	přechod vedení k traťovému číslu TN1, TN3 35 kV	-
TN1, TN3	tradiční TN1, TN3	-
Z88	plochy technické infrastruktury (I)	1910
Z91	plochy technické infrastruktury (I) (čepací stanice odpadních vod ČS1)	414

Tab. Vyhodnocení veřejných prospěšných opatření - ÚSES

Upravení	navrhované využití dle ÚP	vyměra (m ²)
549/550	založení úseku regionálního biokoridoru RK622	-
165/1281	založení úseku lokálního biokoridoru 165/1281	-
41_RCI1961	vymezení části regionálního biocentra RCI1961	271070
56_RCI1978	vymezení části regionálního biocentra RCI1978	43673
163	vymezení lokálního biocentra vložného v trase nadregionálního biokoridoru K19MB	98811
164	vymezení lokálního biocentra vložného v trase nadregionálního biokoridoru K19MB	103737
165	vymezení lokálního biocentra vložného v trase nadregionálního biokoridoru K19MB	76622
166	vymezení lokálního biocentra vložného v trase nadregionálního biokoridoru K19MB	51888
549	vymezení lokálního biocentra vložného v trase regionálního biokoridoru RK622	110663
550	vymezení lokálního biocentra vložného v trase regionálního biokoridoru RK622	76256
163/164, 164/165, 41/195, 165/166, 165/96	vymezení úseku nadregionálního biokoridoru K19MB	-
550/41, 548/549	vymezení úseku regionálního biokoridoru RK622	-
429/430	vymezení úseku regionálního biokoridoru RK622	-

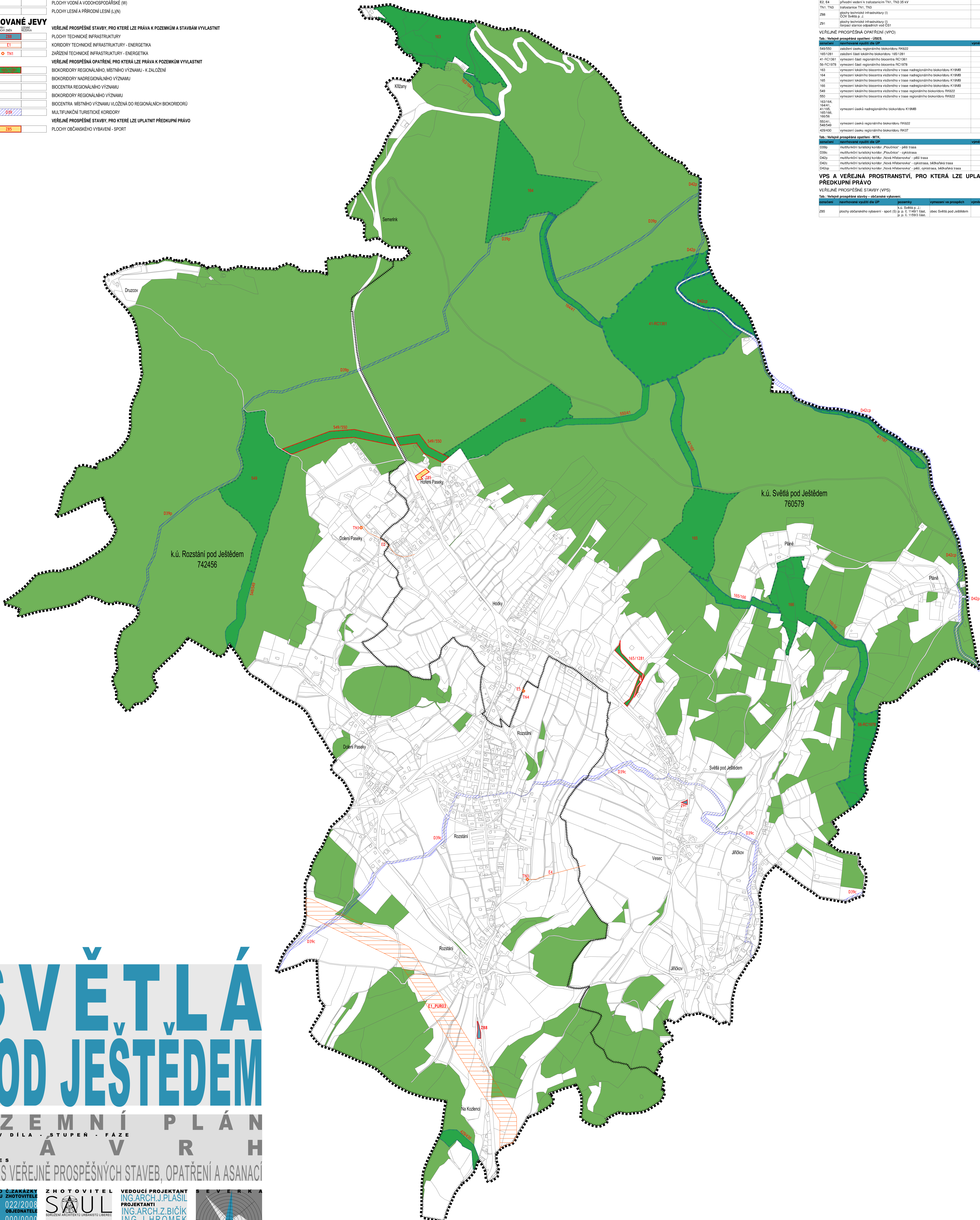
Tab. Vyhodnocení veřejných prospěšných opatření - MTTK

Upravení	navrhované využití dle ÚP	vyměra (m ²)
D39p	multifunkční turistický koridor „Poučnicko“ - pěší trasa	-
D39b	multifunkční turistický koridor „Poučnicko“ - cyklotrasa	-
D42c	multifunkční turistický koridor „Nová Hlbočková“ - pěší trasa	-
D42e	multifunkční turistický koridor „Nová Hlbočková“ - cyklotrasa, lázeňská trasa	-
D42op	multifunkční turistický koridor „Nová Hlbočková“ - pěší, cyklotrasa, lázeňská trasa	-

VPS A VEŘEJNÁ PROSTRANSTVÍ, PRO KTERÁ LZE UPLATNIT PŘEDKUPNÍ PRÁVO

Tab. Vyhodnocení veřejných prospěšných stavů - občanské vybavení

Upravení	navrhované využití dle ÚP	pozemky	vyměra ve prospěch	vyměra (m ²)
Z26	plochy občanského vybavení - sport (S) p. p. c. 1149/1 část, p. p. c. 1159/3 část.	pozemky	obec Světlá pod Ještědem	1611



SVĚTLÁ POD JEŠTĚDEM

ÚZEMNÍ PLÁN
NÁZEV DÍLA - STUPEŇ - FAZE
NÁV R H
VÝKRES
VÝKRES VEŘEJNĚ PROSPĚŠNÝCH STAVEB, OPATŘENÍ A ASANACÍ

<p>ČÍSLO Č. ZAKÁZKY VÝKRESU ZHOTOVITELĚ 022/2008</p> <p>OBJEDNATEL 000/0000</p> <p>DATUM LISTOPAD 2013</p> <p>MĚRÍTKO 1 : 5 0 0 0</p>	<p>ZHOTOVITEL SAUL SOLUZIONI ARCHITETTICI URBANISTI LIBEREC</p> <p>OBJEDNATEL OBEC SVĚTLÁ P. J. H O D K Y , 4 8 46343 SVĚTLÁ P. J.</p>	<p>VEDOUČÍ PROJEKTANT ING. ARCH. J. PLASIL</p> <p>PROJEKTANTI ING. ARCH. Z. BIČÍK ING. J. HROMEK ING. V. JAGIELLO L. S L A V I K ING. L. JEŽKOVÁ ING. L. KRNEK</p>	
------------------------------------------------------------------------------------------------------------------------------------------------------------------	-------------------------------------------------------------------------------------------------------------------------------------------------------------------	------------------------------------------------------------------------------------------------------------------------------------------------------------------------------------------------	--