

LEGENDA

HRANICE ÚZEMÍ OBCE
 HRANICE KATASTRÁLNÍCH ÚZEMÍ
 obce Malčice u Všelbic
 Malčice u Všelbic
 Nevěstky u Všelbic
 Přibyslavice
 Všelbic

ZASTAVĚNÉ ÚZEMÍ K 06.06.2019
 ZASTAVITELNÉ PLOCHY
 ZASTAVITELNÉ PLOCHY ZMĚNY Č.2
 PLOCHY PŘESTAVBY ZMĚNY Č.2
 NEZASTAVITELNÉ PLOCHY
 (NČ: PLOCHY ZMĚNY VARIANTE)
 NEZASTAVITELNÉ PLOCHY ZMĚNY Č.2
 (NČ: PLOCHY ZMĚNY VARIANTE)

DOPRAVNÍ INFRASTRUKTURA
 PLOCHY DOPRAVNÍ INFRASTRUKTURY - silniční doprava
 silnice II. a III. třídy
 místní a lokální komunikace

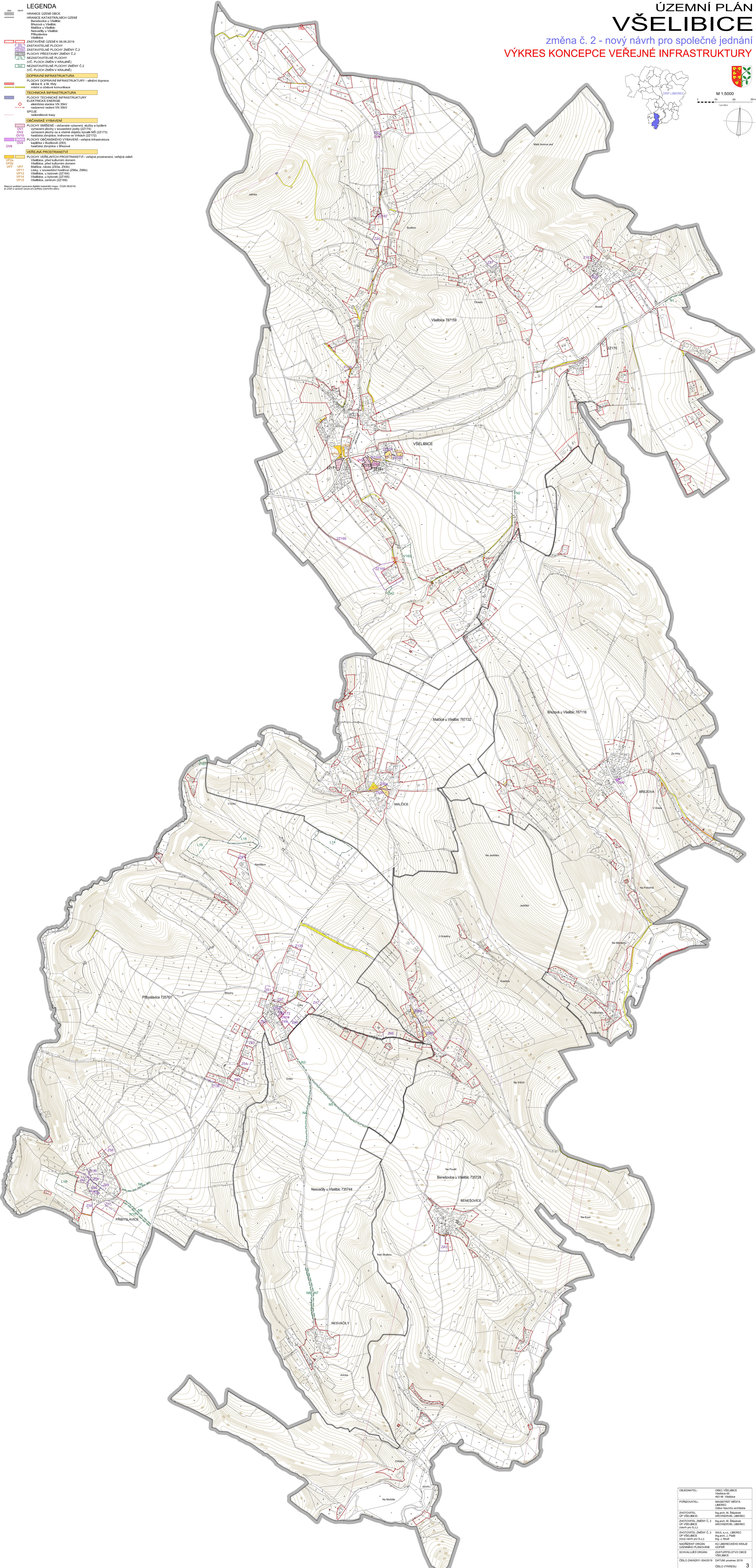
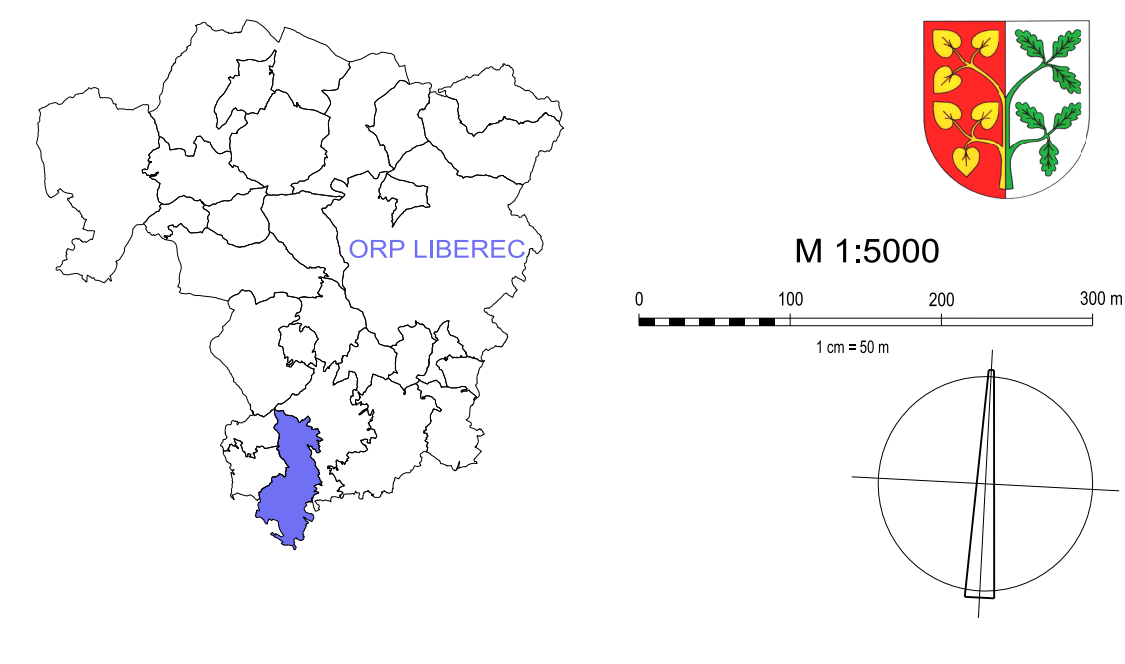
TECHNICKÁ INFRASTRUKTURA
 PLOCHY TECHNICKÉ INFRASTRUKTURY
 ELEKTRICKÁ ENERGIJE
 střední napětí VN 35kV
 nadzemní vedení VN 35kV
 sítě
 radiokřehké trasy

OBČANSKÉ VYBAVENÍ
 PLOCHY OBČANSKÉ - občanská vybavení, školství a bydlení
 vymezení plochy v sousedství poz. (Z2174)
 vymezení plochy za v. č. 100/16 (Z2172)
 nástavba zprávk. uličníka ve Vlnuče (Z2172)
 PLOCHY OBČANSKÉHO VYBAVENÍ - veřejná infrastruktura
 hřiště v Buzlově (Z21)
 hřiště v z. č. 100/16

VEŘEJNÁ PROSTRANSTVÍ
 PLOCHY VEŘEJNÝCH PROSTRANSTVÍ - veřejná prostranství, veřejná zelen
 Všelbic, před kulturním domem
 Malčice, náves (Z216)
 Vlnuče, před kulturním domem
 Malčice, náves (Z216)
 Lány, v sousedství hřiště (Z26a, Z26b)
 Všelbic, u tržnice (Z216b)
 Všelbic, u tržnice (Z216b)
 Všelbic, centrum (Z216b)

Město: odbor územního a správního rozvoje - ÚÚK (06/2019)
 je třeba v územní studii provést další úpravy.

**ÚZEMNÍ PLÁN
 VŠELIBICE**
 změna č. 2 - nový návrh pro společné jednání
VÝKRES KONCEPCE VEŘEJNÉ INFRASTRUKTURY



OBJEDNATEL:	OBEC VŠELIBICE Malčice 85 465 88 Všelbic
PORADOVATEL:	MAGESTRÁT MĚSTA LIBEREC Otto Nováček architekt
ZHOTOVITEL:	ARCHITEKTNÍ BUREAU LIBEREC
ZHOTOVITEL ZMĚNY Č.2:	Ing. arch. M. Štěpánek ARCHITEKTNÍ BUREAU LIBEREC
ZHOTOVITEL ZMĚNY Č.2:	SALA s.r.o. LIBEREC ÚP. VŠELIBICE Ing. arch. M. Štěpánek Ing. arch. M. Štěpánek
NADŘÍZENÝ ORGÁN:	KU LIBERECÉHO KRAJE LIBEREC
SCHVALUJÍCÍ ORGÁN:	ZASTUPITELSTVO OBCE VŠELIBICE
ČÍSLO ZAKÁZKY:	04002019
DATA POSLEDNÍ ÚPRAVY:	08.10.2019
ČÍSLO VÝKRESU:	3