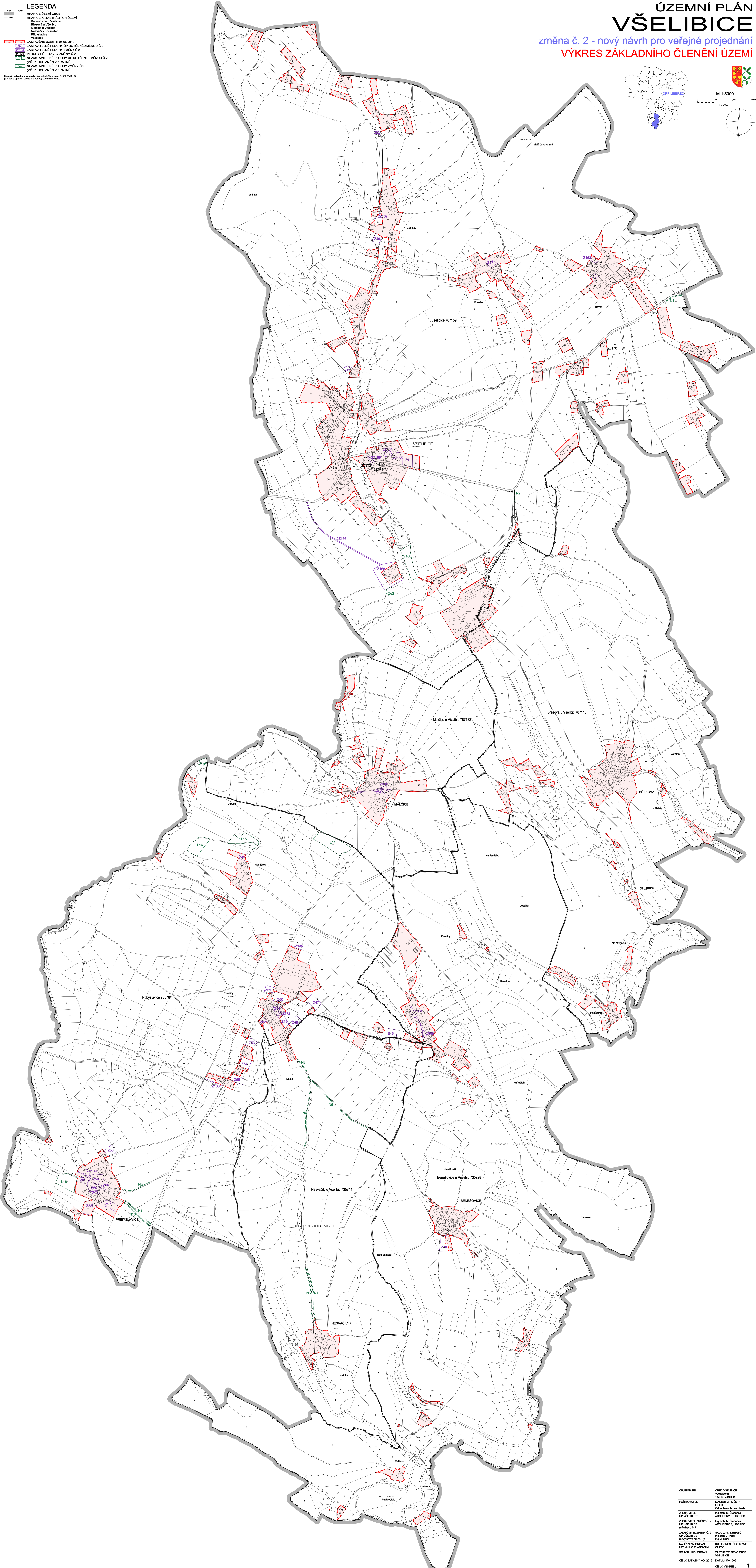
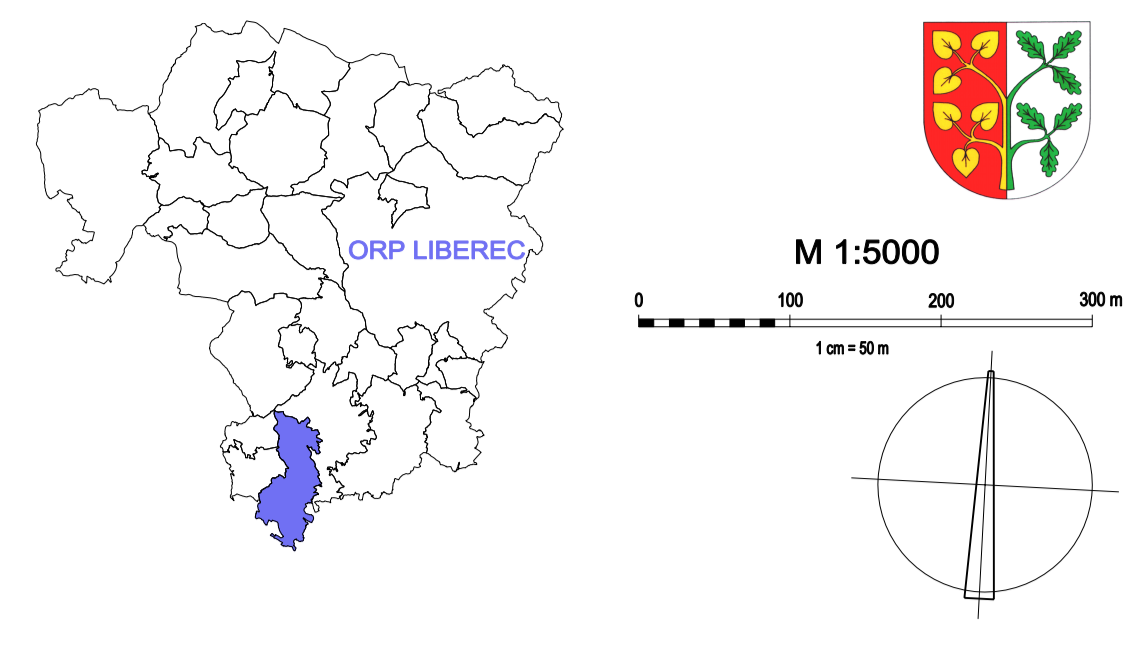


- LEGENDA**
- HRANICE ÚZEMÍ OBCE
 - HRANICE KATASTRÁLNÍCH ÚZEMÍ
 - Obec Všelbic
 - Obec Malčice
 - Obec Neratovice
 - Obec Přibyslavice
 - Obec Všetehov
 - ZASTAVĚNÉ ÚZEMÍ K 06.06.2019
 - ZASTAVITELNÉ PLOCHY ÚP DOTČENÉ ZMĚNOU Č.2
 - ZASTAVITELNÉ PLOCHY ÚP DOTČENÉ ZMĚNOU Č.2
 - PLOCHY PŘESTAVBY ZMĚNY Č.2
 - NEZASTAVITELNÉ PLOCHY ÚP DOTČENÉ ZMĚNOU Č.2
 - (VČ. PLOCH ZMĚN V ÚPRAVNĚ)
 - NEZASTAVITELNÉ PLOCHY ZMĚNY Č.2
 - (VČ. PLOCH ZMĚN V ÚPRAVNĚ)
- Nový podklad číselně dle katastrálního území (ČÚZ) 020210110
je vzhledem k územnímu plánování (ÚP) 020210110

ÚZEMNÍ PLÁN VŠELIBICE

změna č. 2 - nový návrh pro veřejné projednání
VÝKRES ZÁKLADNÍHO ČLENĚNÍ ÚZEMÍ



OBEDNATEL:	OBEC VŠELIBICE Malčice 45 Všelbic
PORÁDZOVATEL:	MAGISTRÁT MĚSTA LIBEREC Otava Ivanová architekt
ZHOTOVITEL ÚP VŠELIBICE:	Ing. arch. M. Štěpánek ARCHSERVIS LIBEREC (oběh p.č. 3.1)
ZHOTOVITEL ZMĚNY Č. 2 ÚP VŠELIBICE:	Ing. arch. M. Štěpánek ARCHSERVIS LIBEREC (oběh p.č. 3.1)
ZHOTOVITEL ZMĚNY Č. 2 ÚP VŠELIBICE (nový návrh pro V.P.):	SALIS s.r.o. LIBEREC Ing. arch. J. Pátek Ing. J. Mlýnský
NAČRŤOVNÝ ORGÁN ÚZEMNÍHO PLÁNOVÁNÍ:	KO LIBEREC ZASTUPITELSTVO OBCE VŠELIBICE
SCHVÁLIGUJÍCÍ ORGÁN:	ZASTUPITELSTVO OBCE VŠELIBICE
ČÍSLO ZÁKAZY:	0402019
ČÍSLO VÝKRESU:	1