

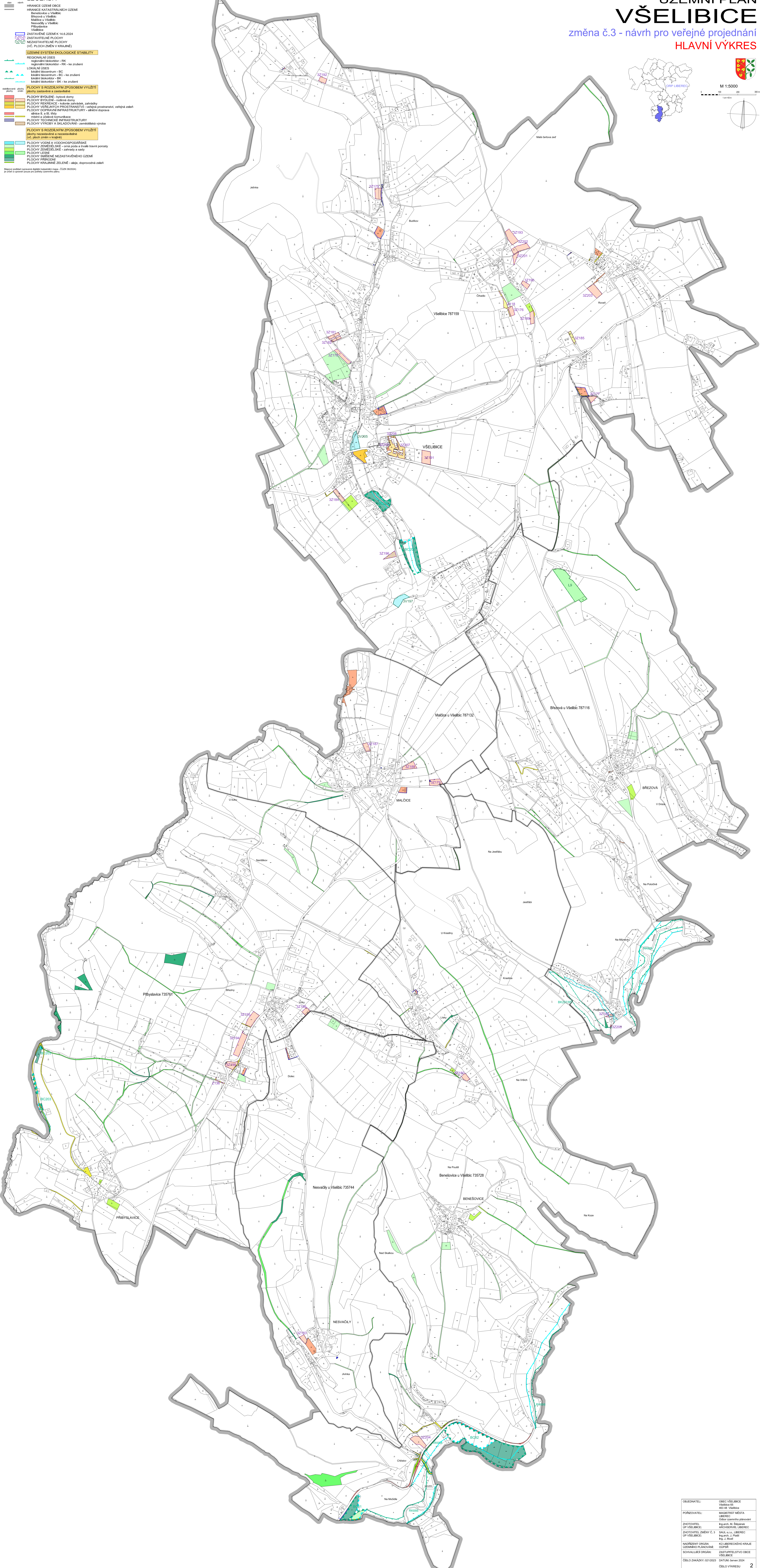
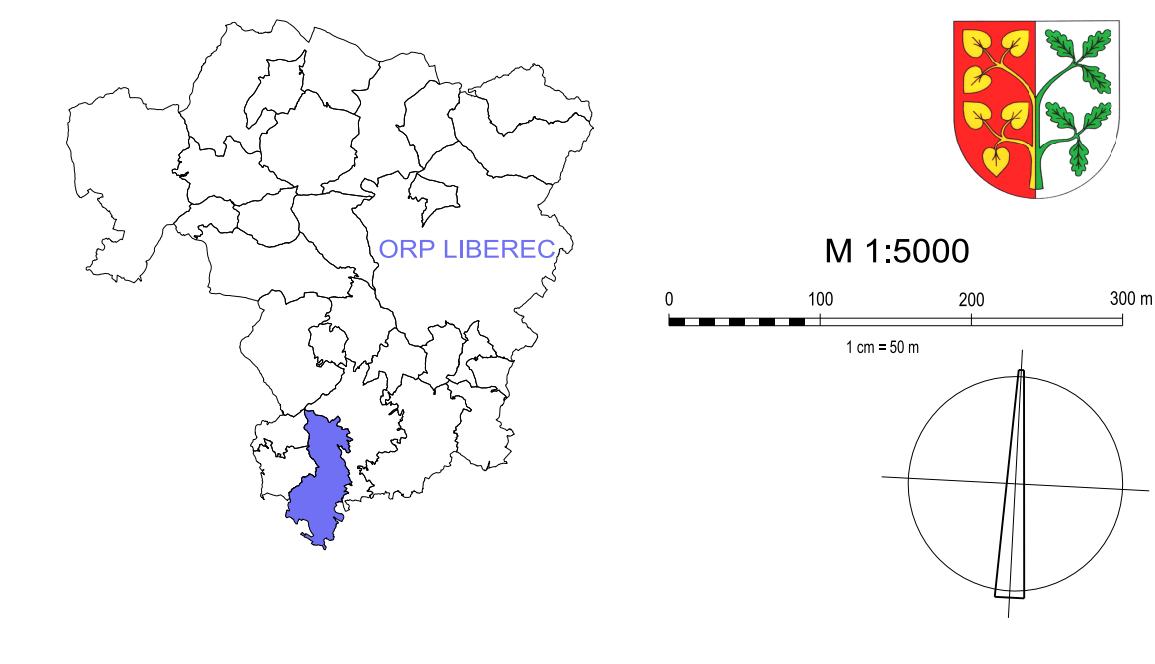
LEGENDA

- HRANICE ÚZEMÍ OBCE
- HRANICE KATASTRÁLNÍCH ÚZEMÍ
- obce: Věselbice, Malčice u Věselbic, Nesvačily u Věselbic, Přibyslavice
- ZASTAVĚNÉ ÚZEMÍ K 14.6.2024
- ZASTAVITELNÉ PLOCHY (VČ. PLOCH ZMĚN V ÚZEMÍ)
- UZEMNÍ SYSTÉM EKOLOGICKÉ STABILITY
- REGIONÁLNÍ ÚDES: regionální biokoridor - RK, regionální biokoridor - RK - ke zrušení
- LOKÁLNÍ ÚDES: lokální biokoridor - BK, lokální biokoridor - BK - ke zrušení, lokální biokoridor - BK, lokální biokoridor - BK - ke zrušení
- PLOCHY S ROZDÍLNÝM ZPŮSOBEM VYUŽITÍ: plochy zastavěné a zastavětelné, PLOCHY BYDĚNÍ - rodinné domy, PLOCHY BYDĚNÍ - rodinné domy, PLOCHY BYDĚNÍ - rodinné domy, PLOCHY VEREJNÝCH PROSTRAŇÍ - veřejná prostranství, veřejná zeleň, PLOCHY VEREJNÝCH PROSTRAŇÍ - veřejná prostranství, veřejná zeleň, síňice a II. třídy, síňice a II. třídy, síňice a II. třídy, PLOCHY TECHNICKÉ INFRASTRUKTURY, PLOCHY VÝROBY A SÁLDOVÁNÍ - zemědělská výroba
- PLOCHY S ROZDÍLNÝM ZPŮSOBEM VYUŽITÍ: plochy nezastavěné a nezastavětelné (sč. skvěl. země u lesů), PLOCHY VOJNÍ A VODOHOSPODÁŘSKÉ, PLOCHY ZEMĚDĚLSKÉ - orná půda a trvalé travní porosty, PLOCHY ZEMĚDĚLSKÉ - zahrady a sady, PLOCHY LÍSNÍ, PLOCHY SMÍŠENÉ NEZASTAVĚNÉHO ÚZEMÍ, PLOCHY PŘÍRODNÍ, PLOCHY KRAJINNÉ ZELENÉ - skvěl. doprovodná zeleň

Mapový materiál sestavený v digitálním vektorovém formátu (DGN) 14.6.2024
A 1:5000 v územní části pro veřejné projednání

ÚZEMNÍ PLÁN VŠELIBICE

změna č.3 - návrh pro veřejné projednání
HLAVNÍ VÝKRES



OBJEDNATEL:	OBEC VŠELIBICE
POŘIZOVATEL:	MAGISTRÁT MĚSTA LIBEREC
ZHOTOVITEL:	Ing. arch. M. Bělavský
UP VŠELIBICE:	Ing. arch. M. Bělavský
ZHOTOVITEL ZMĚNY Č. 3:	SALSA s.r.o. LIBEREC
UP VŠELIBICE:	Ing. arch. M. Bělavský
NADŘÍZENÝ ORGÁN:	KO LIBERECKÉHO KRAJE
UŘADNÍ ORGÁN:	LIBEREC
SCHVALUJÍCÍ ORGÁN:	ZASTUPITELSTVO OBCE VŠELIBICE
ČÍSLO ZÁKAZY:	0210203
DATA:	Verze 2024
ČÍSLO VÝKRESU:	2