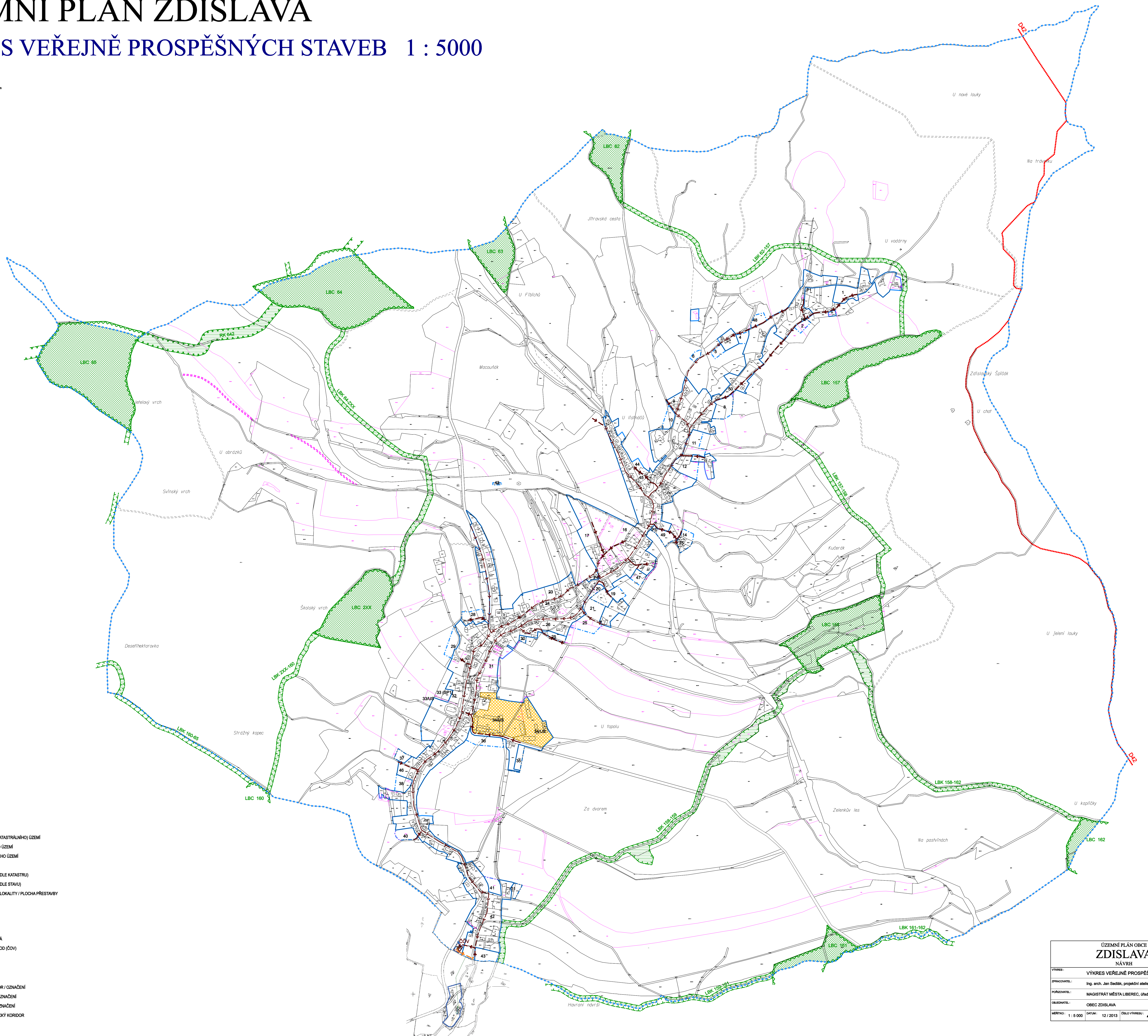
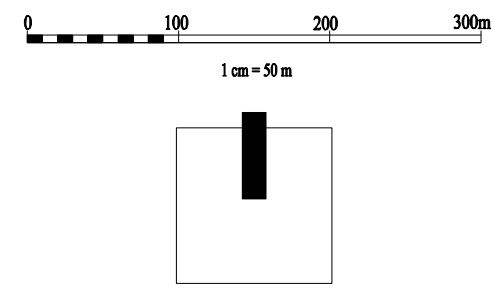


ÚZEMNÍ PLÁN ZDISLAVA

VÝKRES VEŘEJNĚ PROSPĚŠNÝCH STAVEB 1 : 5000



- LEGENDA:**
- HRANICE ŘEŠENÉHO (KATASTRÁLNÍHO) ÚZEMÍ
 - HRANICE ZASTAVĚNÉHO ÚZEMÍ
 - HRANICE ZASTAVITELNÉHO ÚZEMÍ
 - POLOHOPIŠ
 - POLOHOPIŠ (DOPLNĚNÍ DLE KATASTRU)
 - POLOHOPIŠ (DOPLNĚNÍ DLE STAVU)
 - OZNAČENÍ ROZVOJOVÉ LOKALITY / PLOCHA PŘESTAVBY
 - 34
 - PLOCHA K ASANACI
- VEŘEJNĚ PROSPĚŠNÉ STAVBY (VPS)**
- ÚČELOVÉ KOMUNIKACE
 - KANALIZACE SPLAŠKOVÁ
 - ČISTIŠNA ODPADNÍCH VOD (ČOV)
 - VÝPUST Z ČOV
- VEŘEJNĚ PROSPĚŠNÁ OPATŘENÍ (VPO)**
- REGIONÁLNÍ BIOKORIDOR / OZNAČENÍ
 - MÍSTNÍ BIOCENTRUM / OZNAČENÍ
 - MÍSTNÍ BIOKORIDOR / OZNAČENÍ
 - MULTIFUNKČNÍ TURISTICKÝ KORIDOR

ÚZEMNÍ PLÁN OBCE ZDISLAVA			
NÁVRH			
VYKRES: VÝKRES VEŘEJNĚ PROSPĚŠNÝCH STAVEB			
ZPRAKOVATEL: Ing. arch. Jan Sedláč, projektční atelier			
PORADNATEL: MAGISTRÁT MĚSTA LIBEREC, úřad územního plánování			
OBLEDNATEL: OBEC ZDISLAVA			
MĚRITKO: 1 : 5 000	DATA: 12 / 2013	ČÍSLO VÝKRESU: 4	ČÍSLO PÁNE: