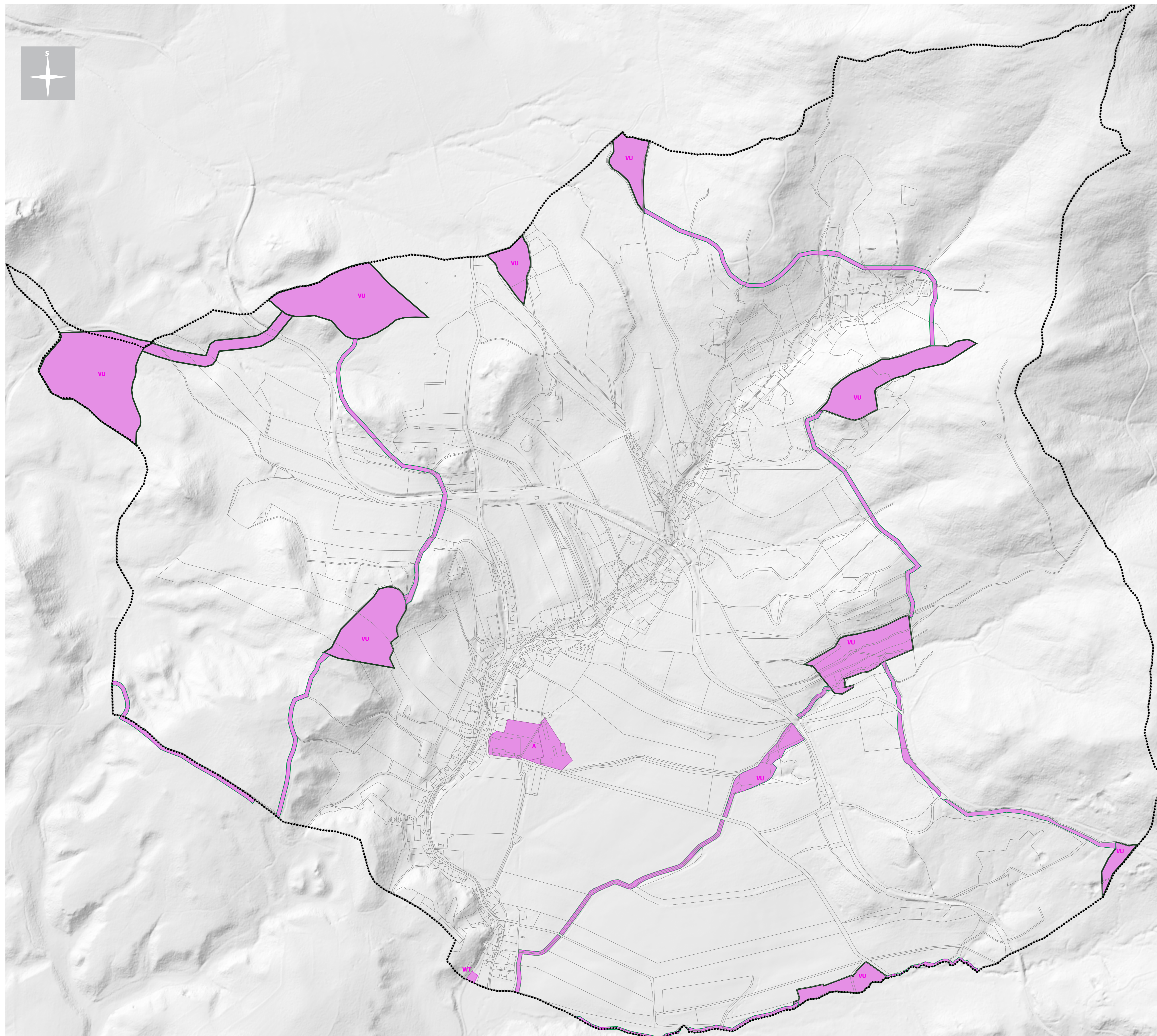
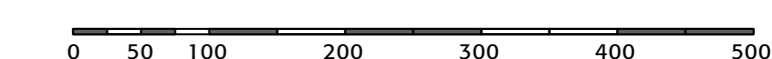


VÝKRES VEŘEJNĚ PROSPĚŠNÝCH STAVEB, OPATŘENÍ A ASANACÍ

ÚZEMNÍ PLÁN ZDISLAVA VE ZNĚNÍ ZMĚNY Č. 1

M 1 : 5 000
LEDEN 2024



ÚZEMNĚ SPRÁVNÍ ČLENĚNÍ
hranice správního území obce ZDISLAVA

VEŘEJNĚ PROSPĚŠNÉ STAVBY A OPATŘENÍ S MOŽNOSTÍ VYVLASTNĚNÍ (§170 SZ)

Vymezené plochy veřejně prospěšných opatření VU – založení prvků územního systému ekologické stability:
Vymezené plochy veřejně prospěšných staveb WT – technická infrastruktura - čistírna odpadních vod

ASANACE
Vymezené plochy asanací

Záznam o účinnosti

správní orgán vydávající územní plán/změnu
Zastupitelstvo obce Zdislava
1
Kaučuková ulice

oprávněná úřední osoba pořizovatele
MAGISTRÁT MĚSTA LIBEREC
Ing. arch. Jan Sedlák
Ing. arch. Michaela Stádlarová
Ing. Milena Morávková
Ing. Václav Pivoňka
Ing. Jan Císař

projektant:
Ing. arch. Jan Sedlák, projekční atelier
spolupráce:
Ing. arch. Michaela Stádlarová
Ing. Milena Morávková
Ing. Václav Pivoňka
Ing. Jan Císař