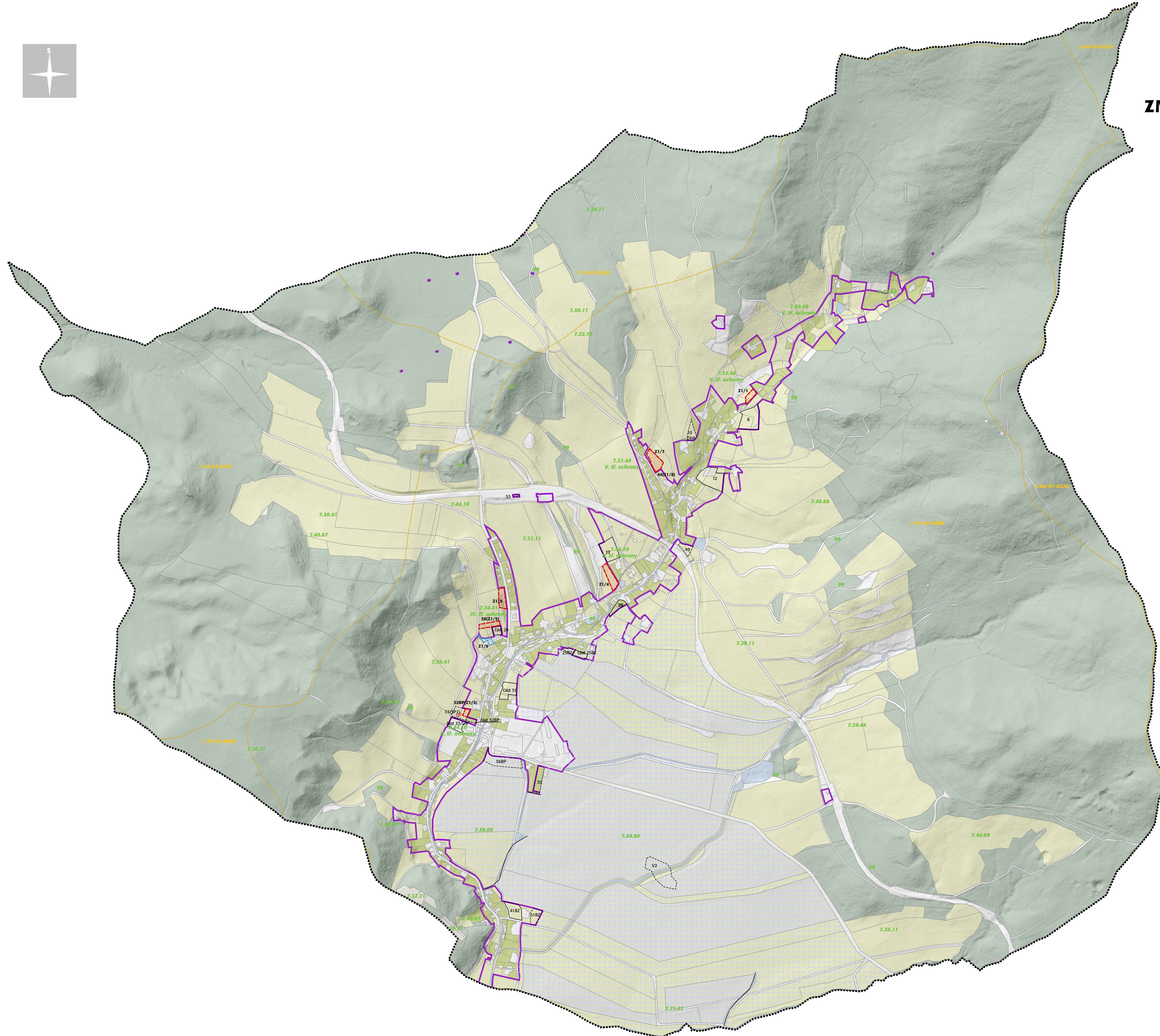
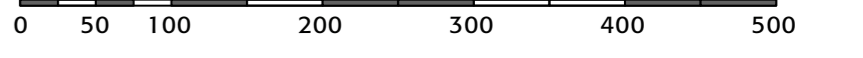


0.3

VÝKRES PŘEDPOKLÁDANÝCH ZÁBORŮ PŮDNIHO FONDU- ODŮVODNĚNÍ ZMĚNY Č. 1 ÚZEMNÍHO PLÁNU ZDISLAVA

M 1 : 5 000
LEDĚN 2024



- ÚZEMNÉ SPRÁVNÍ ČLENĚNÍ**
hranice správního území obce ZDISLAVA
- ZÁKLADNÍ ČLENĚNÍ ÚZEMÍ**
ZASTAVĚNÉ ÚZEMÍ stanovené k datu 10. 10. 2023
- zastavitelné plochy navržené změnou (Z1/..)
 - plochy přestavby navržené změnou (Z1/..)
 - plochy rozvoje dle ÚP realizované
 - plochy rozvoje dle ÚP rušené změnou ÚP
- bonitovaná půdní ekologická jednotka (BPEJ)**
hranice BPEJ
označení BPEJ (u záboru vyznačena třída ochrany)
- investice do zemědělského půdního fondu (ZPF)**
investice do půdy
- funkční využití ploch se zábořem ZPF**
plochy bydlení
plochy smíšené obytné - bydlení venkovské + drobná podnikatelská činnost
- schema - stávající kultury ZPF, LPF; vodní toky a plochy**
orná půda
zahrady
TTP (trvalé travní porosty)
pozemky určené k plnění funkce lesa
vodní toky a plochy
- DOPLŇUJÍCÍ INFORMACE**
hranice dílčích povodí včetně označení
- 1) pozn.: Dle hydrologického členění náleží řešené území do širšího povodí Ploučnice a na východním okraji dílčího povodí Lučické Nisy po Mandavu.
2) pozn.: Zájmové není zařazeno mezi vymezené zranitelné oblasti.

| Záznam o účinnosti | |
|---|--|
| správní orgán vydávající územní plán/změnu | Zastupitelstvo obce Zdislava usazení: 10. 10. 2023 |
| oprávněná úřední osoba pořizovatele | MAGISTRÁT MĚSTA LIBEREC oddělení územního plánování, jako příloha územního plánovacího programu ÚP Zdislava Mgr. Jan Jáchod první a příprava zeměměřičský úřední referent kurka |
| projektant: | Ing. arch. Jan Sedlák, projekční atelier Spolupráce: Ing. arch. Michaela Štádlarová Ing. Milena Morávková Ing. Václav Pivoňka Ing. Jan Císar |