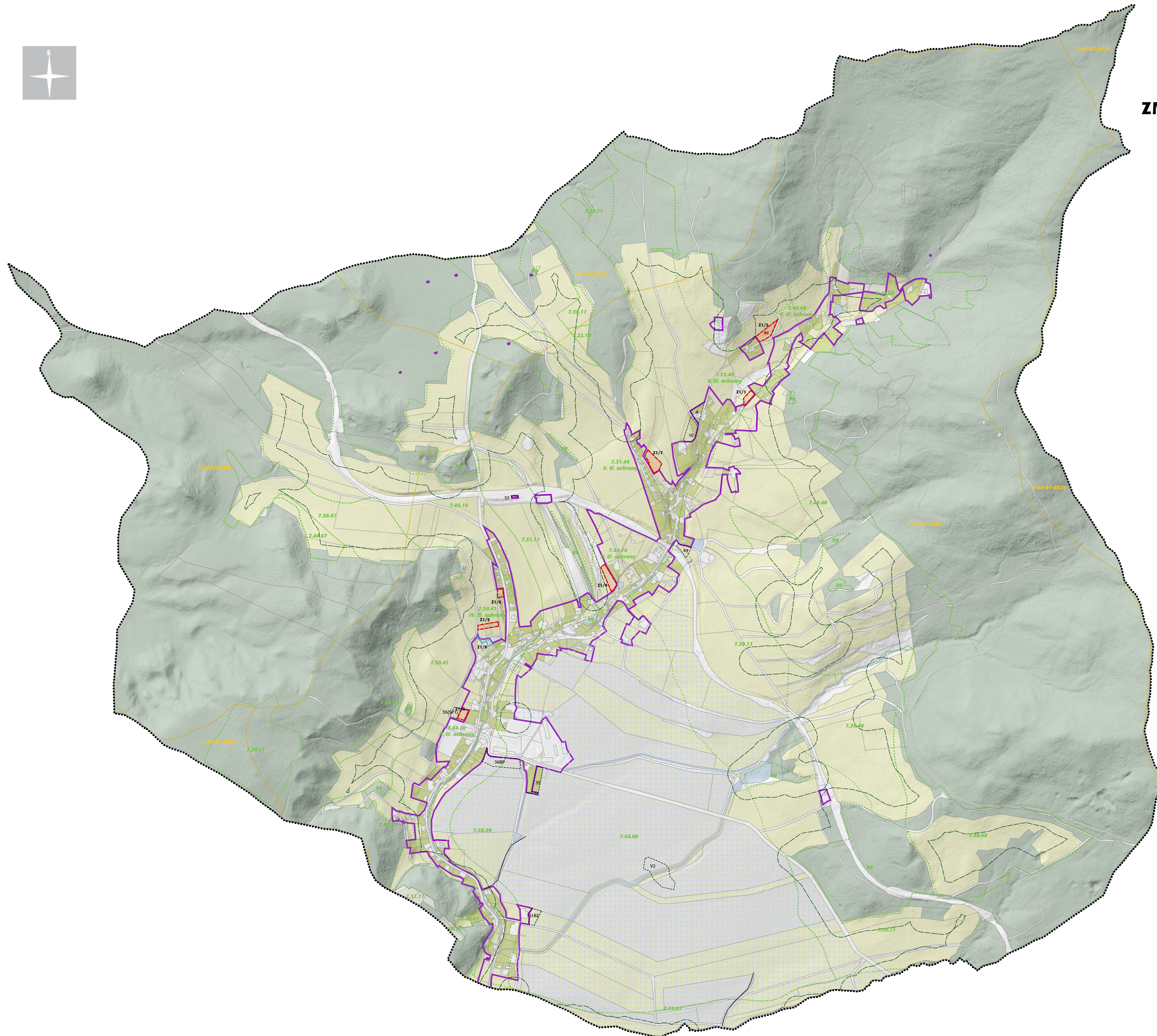
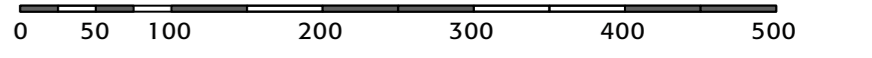


0.3

VÝKRES PŘEDPOKLÁDANÝCH ZÁBORŮ PŮDNÍHO FONDU- ODŮVODNĚNÍ ZMĚNY Č. 1 ÚZEMNÍHO PLÁNU ZDISLAVA

M 1 : 5 000
BŘEZEN 2022



ÚZEMNÍ SPRÁVNÍ ČLENĚNÍ
hranice správního území obce ZDISLAVA

ZÁKLADNÍ ČLENĚNÍ ÚZEMÍ
ZASTAVĚNÉ ÚZEMÍ stanovené k datu 10. 10. 2021
rušené plochy - návrat do ZPF
zastavitelné plochy navržené změnou (Z1/..)
plochy přestavby navržené změnou (Z1/..)

bonitovaná půdní ekologická jednotka (BPEJ)
hranice BPEJ
označení BPEJ (u záboru vyznačena třída ochrany)

investice do zemědělského půdního fondu (ZPF)
investice do půdy

funkční využití ploch se zábořem ZPF
plochy bydlení
plochy smíšené obytné - bydlení venkovské
+ domácí zemědělství

schema - stávající kultury ZPF, LPF; vodní toky a plochy
orná půda
zahrady
TTP (trvalé travní porosty)
pozemky určené k plnění funkcí lesa
vodní toky a plochy

DOPLŇUJÍCÍ INFORMACE
hranice dílčích povodí včetně označení

1) pozn.: Dle hydrologického členění náleží řešené území do širšího povodí Ploučnice a na východním okraji dílčího povodí Lučické Nisy po Mandavu.
2) pozn.: Zájmové není zařazeno mezi vymezené zranitelné oblasti.

Záznam o účinnosti

správní orgán vydávající územní plán/změnu	Zastupitelstvo obce Zdislava
	1
oprávněná úřední osoba pořizovatele	Mgr. Jan Jáchod předseda zastupitelstva obce Zdislava

projektant:
Ing. arch. Jan Sedlák, projekční atelier
Spolupráce:
Ing. arch. Michaela Štádlarová
Ing. Milena Morávková
Ing. Václav Pivoňka
Ing. Jan Císar