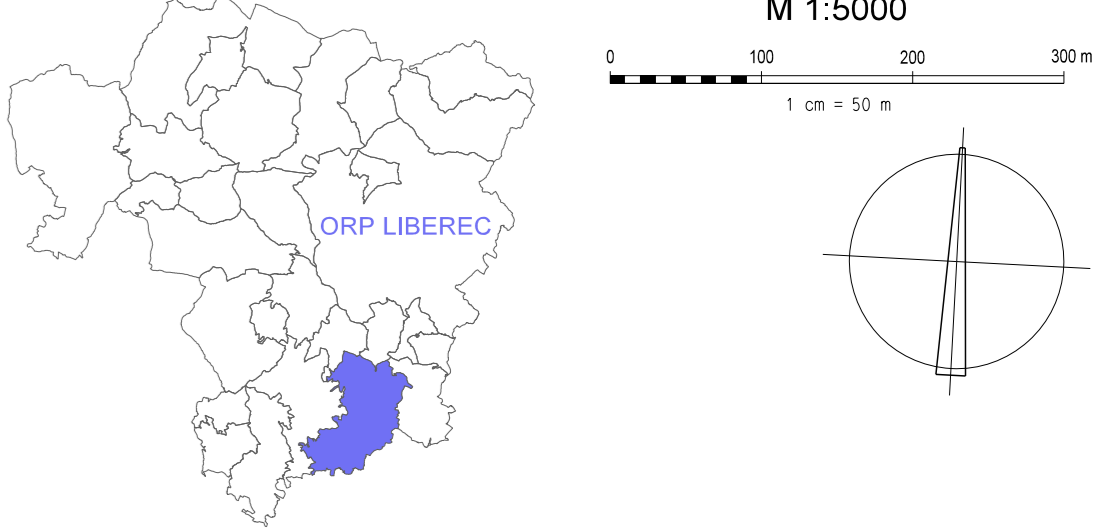


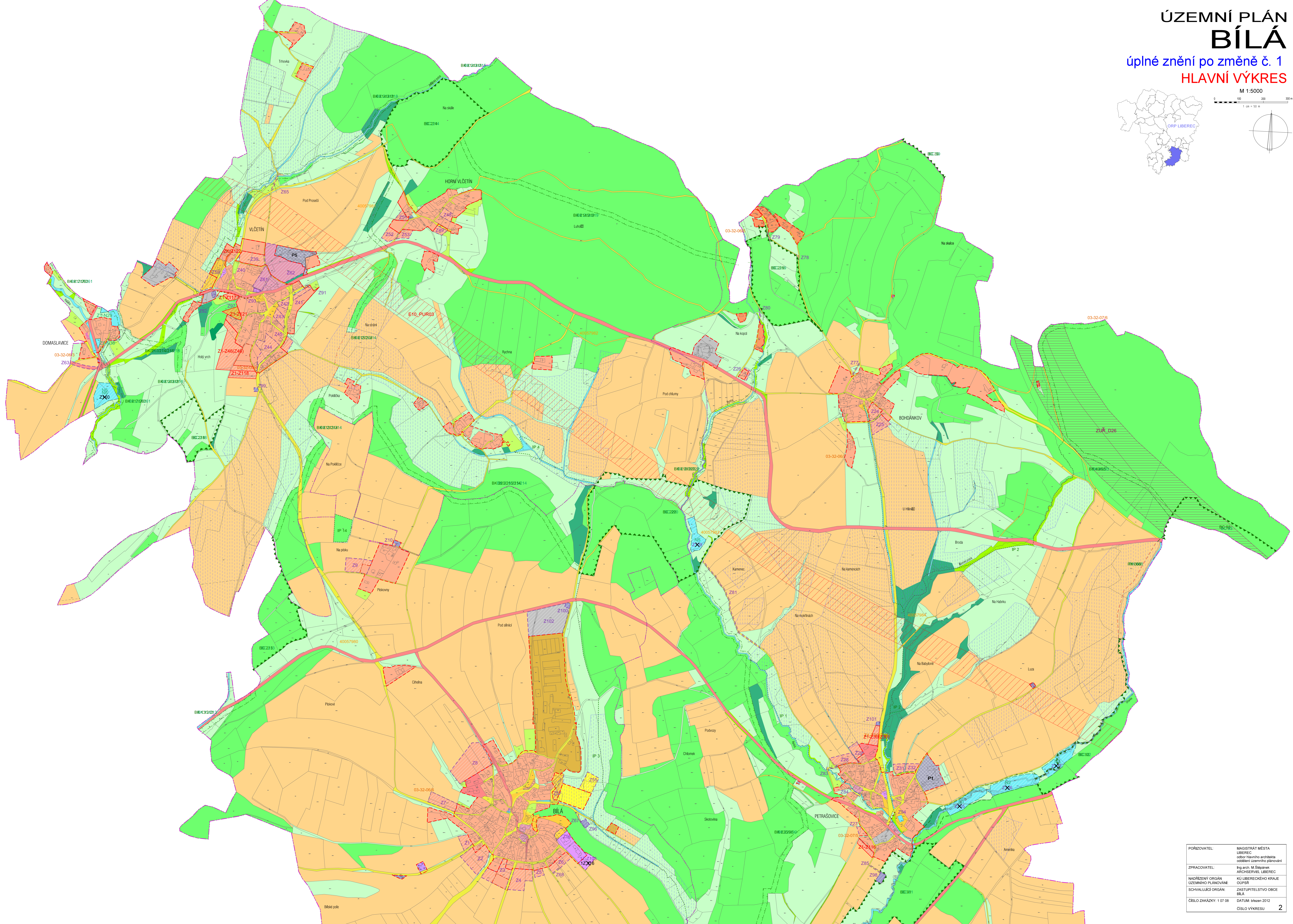
# ÚZEMNÍ PLÁN BÍLÁ

úplné znění po změně č. 1  
HLAVNÍ VÝKRES



- ### LEGENDA - část I.
- HRANICE ŘEŠENÉHO ÚZEMÍ (ÚZEMÍ OBCE)
  - HRANICE KATASTRÁLNÍHO ÚZEMÍ
  - Bílá u č.č. Trávný u č.č. Chvalčovice, Petrášovice, Vločtin u Bílé
  - HRANICE ÚZEMÍ K PŘIČLENĚNÍ DO OBCE PROSEČ P.J.
  - ZASTAVĚNÉ ÚZEMÍ K 28. 6. 2019
  - ZASTAVITELNÉ PLOCHY ZMĚNY č. 1b
  - ZMĚNA OZNAČENÍ ZASTAVITELNÝCH PLOCH ZMĚNY č. 1b
  - ZASTAVITELNÉ PLOCHY ZMĚNY č. 1
  - OZNAČENÍ ZASTAVITELNÝCH PLOCH ZMĚNY č. 1
  - PLOCHY PŘESTAVBY ZMĚNY č. 1
  - OZNAČENÍ PLOCH PŘESTAVBY ZMĚNY č. 1
  - PLOCHY ZMĚN V KRAJINĚ
  - ZMĚNA OZNAČENÍ PLOCH ZMĚN V KRAJINĚ
  - PLOCHY ZMĚN V KRAJINĚ
  - ZMĚNA OZNAČENÍ PLOCH ZMĚN V KRAJINĚ
  - PLOCHY ZMĚN V KRAJINĚ ZMĚNY č. 1b
  - ZMĚNA OZNAČENÍ PLOCH ZMĚN V KRAJINĚ ZMĚNY č. 1b
  - PLOCHY SYSTÉMU SÍDELNÍ A KRAJINNÉ ZELENÉ ZMĚNY č. 1b
  - ZMĚNA OZNAČENÍ PLOCH SYSTÉMU SÍDELNÍ A KRAJINNÉ ZELENÉ ZMĚNY č. 1b
  - PLOCHY ZMĚN V KRAJINĚ ZMĚNY č. 1
  - ZMĚNA OZNAČENÍ PLOCH ZMĚN V KRAJINĚ ZMĚNY č. 1
- ### DOPRAVNÍ INFRASTRUKTURA
- koridor pro železniční spojení Praha - Mladá Boleslav - Liberec
  - modernizace s novostavbami úseků
- ### TECHNICKÁ INFRASTRUKTURA
- koridor pro dvojité vedení VVN 400kV
  - úsek TR Babylon - TR Bezděčín
- ### ÚZEMNÍ SYSTÉM EKOLOGICKÉ STABILITY
- ÚSES REGIONÁLNÍ
  - regionální biocentrum - RC
  - funkční
  - regionální biokoridor - RK
  - funkční
  - nefunkční
  - ÚSES LOKÁLNÍ
  - lokální biocentrum - BC
  - funkční
  - lokální biokoridor - BK
  - funkční
  - nefunkční
  - interakční prvky ÚSES - IP

- ### LEGENDA - část II.
- #### PLOCHY S ROZDÍLNÝM ZPŮSOBEM VYUŽITÍ
- podle územní studie č. 54 - 1/19 vyhlášené č. 501/2006 Sb. v platném znění
- PLOCHY BYDLENÍ
  - bytové domy
  - rodinné domy
  - PLOCHY REKREACE
  - ubytovací rekreační zařízení
  - stánky pro rodinnou rekreaci
  - PLOCHY OBČANSKÉHO VYBAVENÍ
  - veřejná infrastruktura
  - školní zahrada a sport
  - komerční zařízení
  - tržnice
  - PLOCHY VEŘEJNÝCH PROSTRANSTVÍ
  - veřejná prostranství, veřejná zelená
  - PLOCHY SMÍŠENÉ OBYTNÉ
  - bydlení, občanské vybavení
  - PLOCHY DOPRAVNÍ INFRASTRUKTURY
  - sáňkové dráhy
  - silniční a železniční
  - okružní a účelové komunikace
  - peší chodníky
  - dražní doprava
  - železniční stanice
  - PLOCHY TECHNICKÉ INFRASTRUKTURY
  - technická infrastruktura
  - PLOCHY VÝROBY A SKLADOVÁNÍ
  - výroba a sklady
  - PLOCHY SMÍŠENÉ VÝROBNÍ
  - zemědělská výroba
  - zemědělská a průmyslová výroba
  - PLOCHY VODNÍ A VODOHOSPODÁRSKÉ
  - vodní plochy a náhy
  - PLOCHY ZEMĚDELSKÉ
  - otná půda
  - trvalé travní porosty
  - zahradní a sady
  - PLOCHY LEŠNÍ
  - pozemky určené k plnění funkcí lesa
  - PLOCHY PŘÍRODNÍ
  - viz PŘÍRODNÍ LMVY legenda - část I.
  - PLOCHY SMÍŠENÉ NEZASTAVĚNÉHO ÚZEMÍ
  - výhledy náhled na neřešené plochy
- #### PLOCHY S JINÝM ZPŮSOBEM VYUŽITÍ
- odpovědi odlišných ploch v prvním způsobem využití než stanoví 54 - 1/19 vyhlášené č. 501/2006 Sb. v platném znění
- PLOCHY KRAJINNÉ ZELENÉ
  - aleje, doprovodná zelená
- Použitý software: MicroStation GeoGraphics 08.05.02.10



A  
B

POŘIZOVATEL:	MAGISTRÁT MĚSTA LIBEREC odbor územního a státního územního plánování
ZPRACOVATEL:	Ing. arch. M. Štěpánek ARCHITEKTURA LIBEREC
NADŘÍZENÝ ORGÁN ÚZEMNÍHO PLÁNOVÁNÍ:	KU LIBERECÉHO KRAJE OUPSR
SCHVALUJÍCÍ ORGÁN:	ZASTUPITELSTVO OBCE BÍLÁ
ČÍSLO ZÁKADKY:	1 07 08
ČÍSLO VÝKRESU:	2
DATAUM:	březen 2012