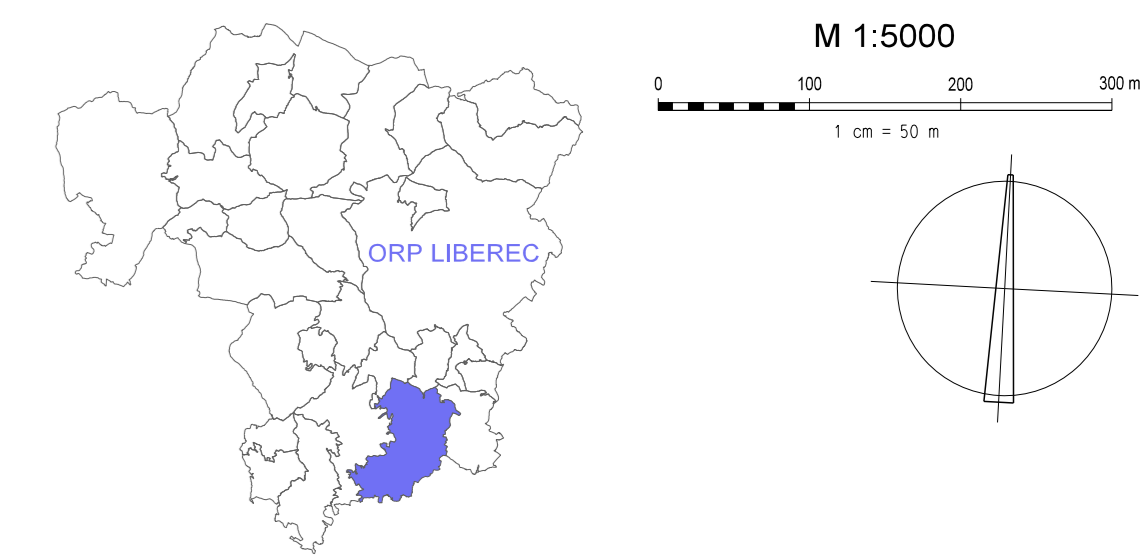


# ÚZEMNÍ PLÁN BÍLÁ

úplně znění po změně č. 1  
KOORDINAČNÍ VÝKRES



## LEGENDA - část I.

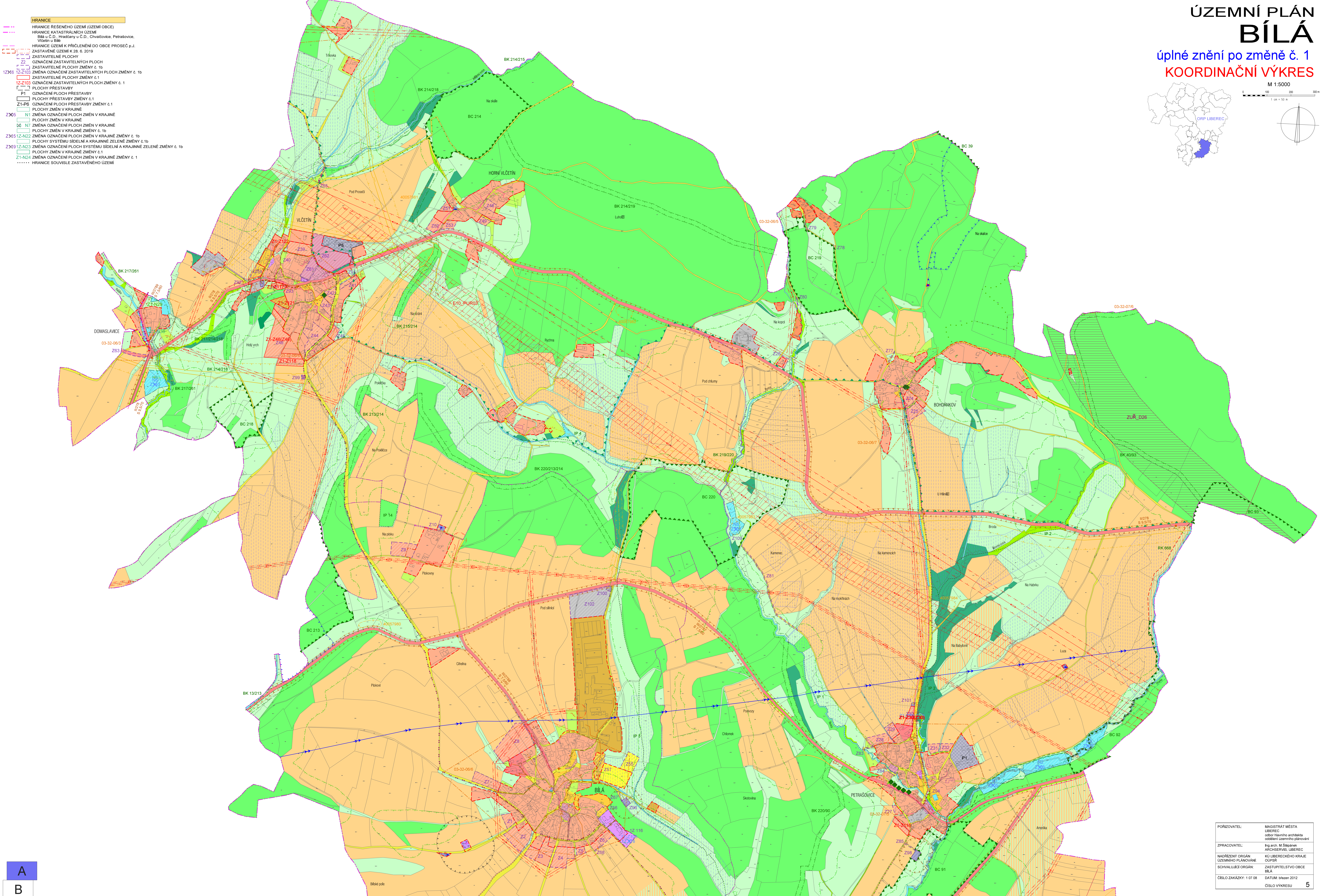
- LIMITY VYUŽITÍ ÚZEMÍ**
- KULTURNÍ LIMITY**
  - OCHRANA NEMOVITÝCH KULTURNÍCH PAMÁTEK
  - ARCHEOLOGICKÁ PAMÁTKA
  - ARCHÉOLOGICKÉ NÁLEZY
- PŘÍRODNÍ LIMITY**
  - OCHRANA PŘÍRODY A KRAJINY
  - vládnoucí ochranná krajina
  - přírodní pam. (PP)
  - PP želešád
  - významný krajinný prvek (VKP)
  - VKP registrovaný
  - VKP ze zákona
  - močláky
  - úrodní nížiny
  - památný strom
  - územní systém ekologické stability (USES)
  - USES regionální
  - regionální biocentrum - RC
  - regionální biokoridor - RK
  - nefunkční
  - USES lokální
  - lokální biocentrum - BC
  - lokální biokoridor - BK
  - nefunkční
  - interakční prvky USES - IP
  - lesní pozemky
  - ochrana pozemků určených k plnění funkcí lesa
  - vzdálenost 50m od okraje lesa
- TECHNICKÉ LIMITY**
  - OCHRANA DOPRAVNÍ INFRASTRUKTURY
  - ochranné pásmo silnic
  - ochranné pásmo silnic II. a III. třídy - 15m
  - Kategorie silnic
    - II/278
    - III/27711, III/27713, III/2787, III/2788
    - III/2789
    - III/2772
    - III/2774
  - OCHRANA TECHNICKÉ INFRASTRUKTURY
  - odkannalivostní a čištní odpadních vod
  - ochranné pásmo čistírny odpadních vod - 50m
  - zásobování elektrickou energií
  - ochranné pásmo elektroenergetického díla pro zařízení vybudovaná před 1. 1. 1993po 1. 1. 1993
  - nadzemní vedení VVN 400kV - 30m/20m
  - nadzemní vedení VVN 220kV - 20m/15m
  - nadzemní vedení VVN 110kV - 15m/10m
  - nadzemní vedení VN 35kV a traťostanice - 10m/7m
  - zásobování plynem
  - ochranné pásmo VTL plynovodu a regulační stanice - 4m
  - bezpečnostní pásmo VTL plynovodu
  - VTL plynovodu DN 100 - 15m
  - VTL plynovodu DN 250 - 20m
  - VTL plynovodu DN 250 - 40m
  - elektronické komunikační zařízení
  - ochranné pásmo rádiové trasy
  - ochranné pásmo komunikačního vedení
- VYTVÁŘENÍ A OCHRANA ZDRAVÝCH A BEZPEČNÝCH ŽIVOTNÍCH PODMÍNEK**
- OCHRANA PODZEMNÍCH A POVRCHOVÝCH VOD**
  - ochranné pásmo vodních zdrojů
  - chráněná oblast přirozené akumulace vod
  - CHOPAV Severočeská úhoř
  - ochranné pásmo vodního zdroje 3. stupně Káraný
  - podzemní vodárenského úhoř úhoř
  - ochranné pásmo místních vodních zdrojů
  - vodní zdroj 2. stupně
  - oblasti vodovod Libeč - vrt LT-4
  - Břidčkov - vrt LT-4
  - Hračany - studna
  - Travněček - vrt LT-4
  - Hračany - studna
  - Břidčkov - vrt LT-4
  - Hračany - studna
- OCHRANA PŘED ZAPLAVAMI**
  - záplavové území Monheky G100
- OCHRANA ZEMĚDĚLSKÉHO PŮDNÍHO FONDU**
  - odvodněné pozemky
  - Návrh odvodňovací zařízení
- OCHRANNÁ PÁSMA CHOVU HOSPODÁŘSKÝCH ZVÍŘAT**
  - ochranné pásmo chovu prasat v Kohoutkových
- DOPRAVNÍ INFRASTRUKTURA**
  - koridor pro železniční spojení Praha - Mladá Boleslav - Liberec
  - modernizace a novostavba úseku
- ZÁŘÍZENÍ HROMADNÉ DOPRAVY**
  - autobusové zastávky
- CYKLOKORIDOR A PĚŠÍ DOPRAVA**
  - cyklokoridor nadregionální
  - T 3045
  - T 11
  - pěší chodníky
  - turistické stezky
- TECHNICKÁ INFRASTRUKTURA**
  - koridor pro dvojitou vedení VVN 400kV
  - úsek TR Babylon - TR Bezděčín
- PLOCHY TECHNICKÉ INFRASTRUKTURY**
  - vodní zdroj
  - vodárenská stanice
  - čistiřna odpadních vod
  - traťostanice železná
  - traťostanice strojárna
  - regulační stanice plynu
- TRASY TECHNICKÉ INFRASTRUKTURY**
  - nadzemní vedení VVN 400kV
  - nadzemní vedení VVN 220kV
  - nadzemní vedení VVN 110kV
  - nadzemní vedení VN 35kV
  - VTL plynovod

## LEGENDA - část II.

- PLOCHY S ROZDÍLNÝM ZPŮSOBEM VYUŽITÍ**
  - potrubní vedení plyn od 54 - 519 vylučky č. 501/2006 Sb. v platném znění
- PLOCHY BYDLENÍ**
  - bytové domy
  - rodinné domy
- PLOCHY REKREACE**
  - úbytnost rekreační zařízení
  - stavby pro rodinnou rekreaci
- PLOCHY OBČANSKÉHO VYBAVENÍ**
  - veřejná infrastruktura
  - školní zahrada a sport
  - komerční zařízení
  - hráz
- PLOCHY VEŘEJNÝCH PROSTRANSTVÍ**
  - veřejná prostranství, veřejná zelen
- PLOCHY SMÍŠENÉ OBYTNÉ**
  - bydlení, občanské vybavení
- PLOCHY DOPRAVNÍ INFRASTRUKTURY**
  - síťová doprava
  - síťové a II. třídy
  - místní a účelové komunikace
  - dražní doprava
  - železniční trať
- PLOCHY TECHNICKÉ INFRASTRUKTURY**
  - technická infrastruktura
- PLOCHY VÝROBY A SKLADOVÁNÍ**
  - výroba a sklady
  - zemědělská výroba
- PLOCHY SMÍŠENÉ VÝROBNÍ**
  - zemědělská a průmyslová výroba
- PLOCHY VODNÍ A VODOHOSPODÁŘSKÉ**
  - vodní plochy a toky
- PLOCHY ZEMĚDĚLSKÉ**
  - orná půda
  - trvale travní porosty
  - zahrady a sady
- PLOCHY LESNÍ**
  - pozemky určené k plnění funkcí lesa
- PLOCHY PŘÍRODNÍ**
  - územní systém ekologické stability - část I.
- PLOCHY SMÍŠENÉ NEZASTAVĚNÉHO ÚZEMÍ**
  - výsoky nálet na nelesní půdě
- PLOCHY S JINÝM ZPŮSOBEM VYUŽITÍ**
  - společné územní plánovací území
  - společné územní plánovací území
  - společné územní plánovací území
  - společné územní plánovací území
- PLOCHY KRAJINNÉ ZELENE**
  - steže, doprovodná zelen

Použití software: MicroStation GeoGraphics 08.05.02.10

A  
B



|                    |                          |
|--------------------|--------------------------|
| POŘIZOVATEL:       | MAGISTRÁT MĚSTA LIBEREC  |
| ZPRACOVATEL:       | Ing. arch. M. Štěpánek   |
| NÁŘÍZENÝ ORGÁN:    | KU LIBERECHEKHO KRAJE    |
| SCHVALUJÍCÍ ORGÁN: | ZASTUPITELSTVO OBCE BÍLÁ |
| ČÍSLO ŽÁKOVKY:     | 1 07 08                  |
| DATUM:             | březen 2012              |
| ČÍSLO VÝKRESU:     | 5                        |