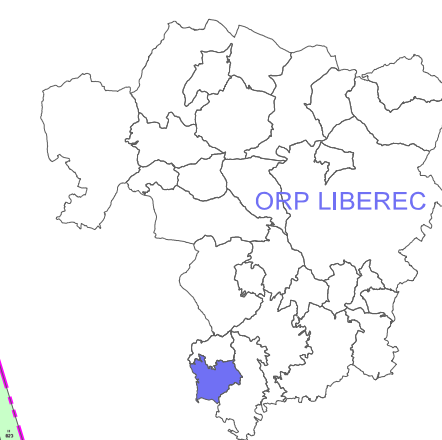
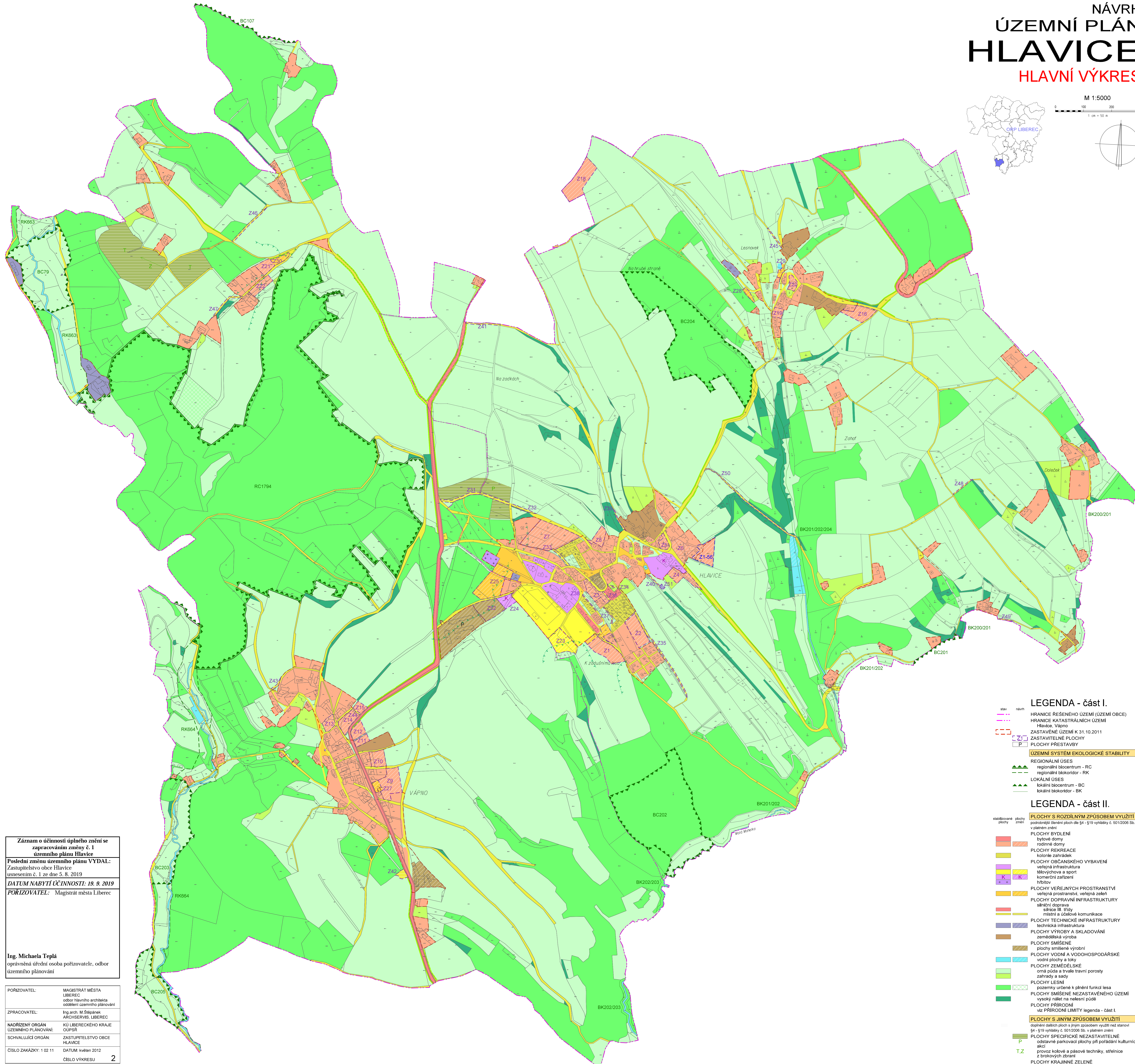
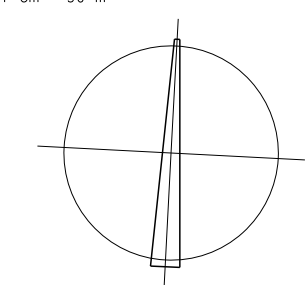


# NÁVRH ÚZEMNÍ PLÁN HLAVICE HLAVNÍ VÝKRES



M 1:5000  
0 100 200 300 m  
1 cm = 50 m



- LEGENDA - část I.**
- stav návn
  - HRANICE ŘEŠENÉHO ÚZEMÍ (ÚZEMÍ OBCE)
  - HRANICE KATASTRÁLNÍCH ÚZEMÍ
  - Hlavice, Vápno
  - ZASTAVĚNÉ ÚZEMÍ K 31.10.2011
  - ZASTAVITELNÉ PLOCHY
  - PLOCHY PŘESTAVBY
- ÚZEMNÍ SYSTÉM EKOLOGICKÉ STABILITY**
- REGIONÁLNÍ ÚSES
  - regionální biocentrum - RC
  - regionální biokoridor - RK
  - LOKÁLNÍ ÚSES
  - lokální biocentrum - BC
  - lokální biokoridor - BK
- LEGENDA - část II.**
- PLOCHY S ROZDÍLNÝM ZPŮSOBEM VYUŽITÍ**
- stabilizované plochy změny
- podrobnější členění ploch dle §4 - §19 vyhlášky č. 501/2006 Sb. v platném znění
  - PLOCHY BYDLENÍ
  - bytové domy
  - rodinné domy
  - PLOCHY REKREACE
  - kolonádní zahrady
  - PLOCHY OBČANSKÉHO VYBAVENÍ
  - veřejná infrastruktura
  - školovychova a sport
  - komerční zařízení
  - hrbitov
  - PLOCHY VEŘEJNÝCH PROSTRANSTVÍ
  - veřejná prostranství, veřejná zeleň
  - PLOCHY DOPRAVNÍ INFRASTRUKTURY
  - silniční doprava
  - silnice III. třídy
  - místní a účelové komunikace
  - PLOCHY TECHNICKÉ INFRASTRUKTURY
  - technická infrastruktura
  - PLOCHY VÝROBY A SKLADOVÁNÍ
  - zemědělská výroba
  - PLOCHY SMÍŠENÉ
  - plochy smíšené výrobní
  - PLOCHY VODNÍ A VODOHOSPODÁRSKÉ
  - vodní plochy a toky
  - PLOCHY ZEMĚDĚLSKÉ
  - orná půda a trvalé travní porosty
  - zahrady a sady
  - PLOCHY LESNÍ
  - pozemky určené k plnění funkcí lesa
  - PLOCHY SMÍŠENÉ NEZASTAVĚNÉHO ÚZEMÍ
  - vysoký nálet na nelesní půdě
  - PLOCHY PŘÍRODNÍ
  - viz PŘÍRODNÍ LIMITY legenda - část I.
  - PLOCHY S JINÝM ZPŮSOBEM VYUŽITÍ
  - doplnění dalších ploch s jiným způsobem využití než stanoví §4 - §19 vyhlášky č. 501/2006 Sb. v platném znění
  - PLOCHY SPECIFICKÉ NEZASTAVĚNÉHO ÚZEMÍ
  - odstávkové plochy při pořádku kulturních akcí
  - T, Z
  - průvoz kolové a pásové techniky, střešnice z brokových stříbrní
  - PLOCHY KRAJINNÉ ZELENÉ
  - aleje, doprovodná zeleň

**Záznam o účinnosti úplného znění se zpracováním změny č. 1 územního plánu Hlavice**

Poslední změnu územního plánu VYDAL:  
Zastupitelstvo obce Hlavice  
usnesením č. 1 ze dne 5. 8. 2019

DATUM NABYTÍ ÚČINNOSTI: 19. 9. 2019

PORIZOVATEL: Magistrát města Liberec

Ing. Michaela Teplá  
oprávněná úřední osoba pořizovatele, odbor územního plánování

PORIZOVATEL:	MAGISTRÁT MĚSTA LIBEREC odbor hlavního architekta oddelení územního plánování
ZPRACOVATEL:	Ing. arch. M. Štěpánek ARCHSERVIS, LIBEREC
NADŘÍZENÝ ORGÁN ÚZEMNÍHO PLÁNOVÁNÍ:	KU LIBERECKÉHO KRAJE OÚPSR
SCHVALUJÍCÍ ORGÁN:	ZASTUPITELSTVO OBCE HLAVICE
ČÍSLO ZAKÁZKY: 1 02 11	DATUM: květen 2012
	ČÍSLO VÝKRESU: 2

Použitý software: MicroStation GeoGraphics 08.05.02.10