



STATUTÁRNÍ MĚSTO LIBEREC

47. ZMĚNA ZÁVAZNÉ ČÁSTI ÚZEMNÍHO PLÁNU MĚSTA LIBEREC

OPATŘENÍ OBECNÉ POVAHY

POŘIZOVATEL:

MAGISTRÁT MĚSTA LIBEREC
STAVEBNÍ ÚŘAD (SU)
ODBOR STRATEGIE A ÚZEMNÍ KONCEPCE (UK)

PROJEKTANT:

SAUL s.r.o. Liberec
Ing. arch Jiří Plašil

LIBEREC • ČERVENEC 2009

CJ MML 123862/09-St

Za pořizovatele:

.....
Radim Stanka (SU)

.....
Ing.Lubor Franců (UK)

47. ZMĚNA ÚZEMNÍHO PLÁNU MĚSTA LIBEREC

Zastupitelstvo města Liberec, příslušné podle § 6 odst. 5 písm. c) zákona č. 183/2006 Sb., o územním plánování a stavebním řádu (dále jen „stavební zákon“), za použití § 43 odst. 4 stavebního zákona, § 13 a přílohy č.7 vyhlášky č.500/2006 Sb., o územně analytických podkladech, územně plánovací dokumentaci a způsobu evidence územně plánovací činnosti, § 171 a následujících zákona č.500/2004 Sb., správní řád, ve spojení s ustanovením § 185 odst. 4 stavebního zákona,

v y d á v á

tuto **47. změnu územního plánu města Liberec**, schváleného usnesením Zastupitelstva města Liberec č. 94/02 dne 25.6.2002, jehož závazná část byla vydána obecně závaznou vyhláškou Města Liberec č. 2 /2002, a změněného 3. změnou územního plánu města Liberec, schválenou usnesením Zastupitelstva města Liberec č.27/04 dne 24.2.2004, jejíž závazná část byla vydána obecně závaznou vyhláškou Města Liberec č.1/2004 a dále změněného 4. změnou územního plánu města Liberec, schválenou usnesením Zastupitelstva města Liberec č.28/04 dne 24.2.2004, jejíž závazná část byla vydána obecně závaznou vyhláškou Města Liberec č.2/2004 a dále změněného 5., 6., 7a. a 10. změnou územního plánu města Liberec, schválených usneseními Zastupitelstva města Liberec č. 91/05 a 92/05 dne 26.5.2005, jejichž závazná část byla vydána obecně závaznou vyhláškou Města Liberec č.1/2005 a dále změněného 2. a 15. změnou územního plánu města Liberec, schválených usneseními Zastupitelstva města Liberec č. 124/05 a 125/05 dne 30.6.2005 a dále změněného 7c. a 17. změnou územního plánu města Liberec, schválenými usneseními Zastupitelstva města Liberec č. 180/05 a 183/05 dne 29.9.2005, jejichž závazná část byla vydána obecně závaznou vyhláškou Města Liberec č.4/2005 a dále změněného 7b. a 13. změnou územního plánu města Liberec, schválených usneseními Zastupitelstvem města Liberec č. 217/05 a 218/05 dne 24.11.2005, jejichž závazná část byla vydána obecně závaznou vyhláškou Města Liberec č.5/2005 a dále změněného 14a. změnou územního plánu města Liberec, schválenou usnesením Zastupitelstva města Liberec č.240/05 dne 15.12.2005, jejíž závazná část byla vydána obecně závaznou vyhláškou Města Liberec č.10/2005 a dále změněného 23. změnou územního plánu města Liberec, schválenou usnesením Zastupitelstva města Liberec č.54/06 dne 30.3.2006, jejíž závazná část byla vydána obecně závaznou vyhláškou Města Liberec č.1/2006 a dále změněného 16. změnou územního plánu města Liberec, schválenou usnesením Zastupitelstva města Liberec č.75/06 dne 27.4.2006, jejíž závazná část byla vydána obecně závaznou vyhláškou Města Liberec č.2/2006 a dále změněného 11. změnou územního plánu města Liberec, schválenou usnesením Zastupitelstva města Liberec č.92/06 dne 25.5.2006, jejíž závazná část byla vydána obecně závaznou vyhláškou Města Liberec č.3/2006

a dále změněného 19. změnou územního plánu města Liberec, schválenou usnesením Zastupitelstva města Liberec č.134/06 dne 29.6.2006, jejíž závazná část byla vydána obecně závaznou vyhláškou Města Liberec č.4/2006 a dále změněného 26. změnou územního plánu města Liberec, schválenou usnesením Zastupitelstva města Liberec č.215/06 dne 30.11.2006, jejíž závazná část byla vydána obecně závaznou vyhláškou Města Liberec č.5/2006 a dále změněného 18a. a 18b. změnou územního plánu města Liberec, schválených usneseními Zastupitelstva města Liberec č.237/06 a 238/06 dne 21.12.2006, jejíž závazná část byla vydána obecně závaznou vyhláškou Města Liberec č.6/2006 a dále upraveného 27. změnou územního plánu města Liberec, vydanou opatřením obecné povahy Zastupitelstvem města Liberec na základě usnesení č.12/07 ze dne 25.1.2007 a dále upraveného 34. změnou územního plánu města Liberec, vydanou opatřením obecné povahy Zastupitelstvem města Liberec na základě usnesení č.190/07 ze dne 29.11.2007 a dále upraveného 40. změnou územního plánu města Liberec, vydanou opatřením obecné povahy Zastupitelstvem města Liberec na základě usnesení č.61/08 ze dne 27.3.2008 a dále upraveného 32. změnou územního plánu města Liberec, vydanou opatřením obecné povahy Zastupitelstvem města Liberec na základě usnesení č.130/08 ze dne 26.6.2008 a dále upraveného 42. změnou územního

plánu města Liberec, vydanou opatřením obecné povahy Zastupitelstvem města Liberec na základě usnesení č.131/08 ze dne 26.6.2008 a dále upraveného 50. změnou územního plánu města Liberec, vydanou opatřením obecné povahy Zastupitelstvem města Liberec na základě usnesení č. 8/09 ze dne 29.1.2009 a dále upraveného 29. změnou územního plánu města Liberec, vydanou opatřením obecné povahy Zastupitelstvem města Liberec na základě usnesení č. 138/09 ze dne 25.6.2009 a dále upraveného 21. změnou územního plánu města Liberec, vydanou opatřením obecné povahy Zastupitelstvem města Liberec na základě usnesení č. 192/09 ze dne 24.9.2009 a dále upraveného 41. změnou územního plánu města Liberec, vydanou opatřením obecné povahy Zastupitelstvem města Liberec na základě usnesení č. 193/09 ze dne 24.9.2009.

A. Vymezení zastavěného území

- neuplatňuje se

B. Koncepce rozvoje území města

- neuplatňuje se

C. Urbanistická koncepce

C2. Vymezení zastavitelných ploch

Zastavitelné plochy vymezené v grafické části územního plánu města Liberec se 47. změnou rozšiřují o navržené lokality 47/1 a 47/2 Plochy ostatní zvláštní vybavenosti – areál technické univerzity (NU).

Rozšíření zastavitelných ploch je provedeno na úkor nezastavěných plochy přírody a krajiny – krajinná zeleň (47/2) a ploch urbanizované zeleně – parky a parkově upravené plochy (47/1).

Označení dle 47. změny	Nové využití navrhované v 47. změně	Katastrální území
47/1	Plochy ostatní zvláštní vybavenosti (NU) - zastavitelné	Liberec
47/2	Plochy ostatní zvláštní vybavenosti (NU) - zastavitelné	Liberec

Závazná část územního plánu města Liberec – regulativy funkčního a prostorového uspořádání území – se v důsledku dílčích změn provedených ve 47.Změně v kapitole **4.3.2 SV – SEKTOR SEVEROVÝCHOD** nemění.

D. Koncepce veřejné infrastruktury

- neuplatňuje se

E. Koncepce uspořádání krajiny

- neuplatňuje se

F. Stanovení podmínek pro využití ploch

- neuplatňuje se

G. Vymezení VPS a VPO, pro které lze práva k pozemkům a stavbám vyvlastnit

- neuplatňuje se

H. Vymezení VPS a VPO, pro které lze uplatnit předkupní právo

- neuplatňuje se

I. Vymezení ploch územních rezerv, včetně podmínek jeho prověření

- neuplatňuje se

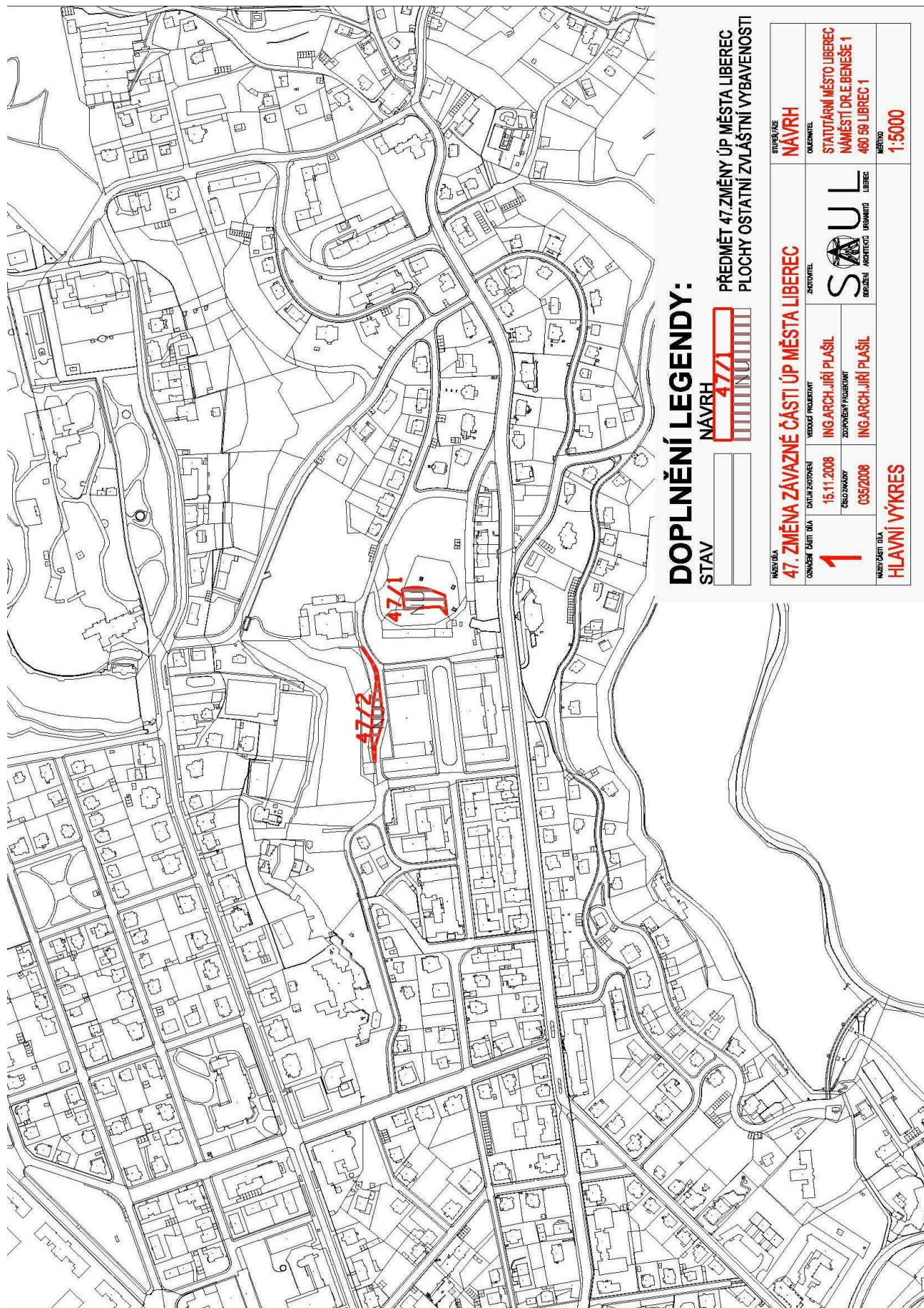
J. Vymezení ploch a koridorů k prověření RP, územní studií

- neuplatňuje se

K. Údaje o počtu listů a výkresů územního plánu

Textová část 47. změny územního plánu města Liberec obsahuje 3 strany textu. Grafická část 47. změny územního plánu města Liberec obsahuje 1 výkres formátu A4.

Součástí 47. změny ÚPML Liberec je výkres grafické části – „Hlavní výkres, 1 : 5 000, 1 x A4“.



DOPLNĚNÍ LEGENDY:

STAV

NAVŘH



PŘEDMĚT 47. ZMĚNY ÚP MĚSTA LIBEREC
PLOCHY OSTATNÍ ZVLÁŠTNÍ VYBAVENOSTI

NAZEV ÚČASTI	47. ZMĚNA ZAVAZNÉ ČÁSTI ÚP MĚSTA LIBEREC	STUPŇ ÚČASTI	NAVŘH
DATA ZKOTVENÍ	15.11.2008	OBJEMNĚTĚL	STATUTÁRNÍ MĚSTO LIBEREC
VERZOVÁ PROJEKTANT	ING. ARCH. JIŘÍ PLAŠIL	PROJEKTANT	NÁMĚSTÍ DR. E. BENEŠE 1
ZODPOVĚDNÝ PROJEKTANT	ING. ARCH. JIŘÍ PLAŠIL	PROJEKTANT	460 59 LIBEREC 1
REDAKTOR	03/5/2008	PROJEKTANT	LIBEREC
NAZEV ÚČASTI	HLAVNÍ VÝKRES	MĚRITVO	1:5000

Odůvodnění

Odůvodnění opatření obecné povahy, kterým se vydává 47. změna územního plánu města Liberec, obsahuje textovou a grafickou část.

A. Textová část

1. Postup při pořízení změny

Pořízení 47. změny územního plánu územního plánu města Liberec (dále jen ÚPML), bylo schváleno usnesením Zastupitelstva města Liberec č. 191/07 dne 29.11.2007. Ve smyslu tohoto usnesení byl v souladu se stavebním zákonem zahájen proces pořízení změny územního plánu. Pro spolupráci v procesu pořizování ÚPML a jeho změn je určen zastupitel - Ing. Ivo Palouš. Ve spolupráci s odborem strategie a územní koncepce byl zpracován a následně zákonným způsobem projednán návrh zadání 47. změny ÚPML. Připomínky dotčených orgánů byly do zadání zapracovány. Dne 30.10.2008, na 9. zasedání zastupitelstva města Liberec, bylo zadání 47. změny ÚPML schváleno usnesením č.204/08 a na jeho základě byl autorizovaným projektantem zpracován návrh 47. změny ÚPML. Dne 3.6.2009 se konalo společné jednání o návrhu 47. změny ÚPML. Z jednání a následně doručených stanovisek dotčených orgánů nevyplývaly žádné požadavky na úpravu navrhovaného řešení. Dne 15.7.2009 byla předložena upravená dokumentace návrhu 47. změny ÚPML, včetně návrhu opatření obecné povahy, Krajskému úřadu Libereckého kraje k posouzení podle § 51 stavebního zákona.

2. Vyhodnocení souladu s politikou územního rozvoje a územně plánovací dokumentací vydanou krajem, vyhodnocení koordinace využívání území z hlediska širších vztahů.

Územní plán města Liberec i jeho 47. změna je v souladu s požadavky a prioritami Politiky územního rozvoje ČR. Liberec je začleněn do rozvojové oblasti OB7 Liberec. Zvláštní požadavky na 47. změnu z pohledu PÚR ČR nevyplývají. Zásady územního rozvoje (ZÚR) Libereckého kraje byly zpracované v r. 2007. Dosud nebyly schváleny. Žádné požadavky ze ZÚR pro řešené území 47. změny nevyplývají. 47. změna je v souladu s koncepcemi této dokumentace v aktuálním stavu, lokality 47/1 a 47/2 nezasahují do ploch nadregionálních a regionálních prvků ÚSES ani do koridorů nadřazené infrastruktury navržených v této dokumentaci. 47. změna v navržených lokalitách 47/1 a 47/2 neřeší jevy přesahující hranici řešeného území platného ÚPML.

3. Vyhodnocení souladu s cíli a úkoly územního plánování

47. změna vytváří předpoklady pro výstavbu a pro udržitelný rozvoj území, který spočívá ve vyváženém vztahu podmínek pro příznivé životní prostředí, pro hospodářský rozvoj a pro soudržnost společenství obyvatel území a který uspokojuje potřeby současné generace, aniž by ohrožoval podmínky života generací budoucích.

47. změna zajišťuje předpoklady pro udržitelný rozvoj území změnou účelného využití a prostorového uspořádání území s cílem dosažení obecně prospěšného souladu veřejných a soukromých zájmů na rozvoji území.

47. změna koordinuje veřejné i soukromé záměry změn v území, výstavbu a jiné činnosti ovlivňující rozvoj území a konkretizuje ochranu veřejných zájmů vyplývajících ze zvláštních právních předpisů.

47. změna ve veřejném zájmu chrání a rozvíjí přírodní a civilizační hodnoty území. Přitom chrání krajinu jako podstatnou složku prostředí života obyvatel a základ jejich totožnosti. S ohledem na to respektuje podmínky pro hospodárné využívání zastavěného území a zajišťuje ochranu nezastavěného území a nezastavitelných pozemků. Zastavitelné plochy jsou vymezeny s ohledem na potenciál rozvoje území a míru využití zastavěného území.

4. Vyhodnocení souladu s požadavky stavebního zákona a jeho prováděcích právních předpisů.

47. změna je zpracována v souladu se zákonem č.183/2006 Sb. – stavební zákon a jeho prováděcími právními předpisy přiměřeně formě platného ÚPML.

5. Vyhodnocení souladu s požadavky zvláštních právních předpisů

47. změna je v souladu s požadavky zvláštních právních předpisů a je v souladu se stanovisky dotčených orgánů podle zvláštních právních předpisů.

6. Údaje o splnění zadání

Navržená 47. změna splnila požadavky schváleného zadání v plném rozsahu.

PODROBNÝ POPIS NÁVRHOVÝCH LOKALIT

Číslo lokality dle 47. změny	47/1
Katastrální území	Liberec
Pozemky p.č.	2863/4 – část
Velikost plochy (m2)	1016
Původní využití navržené v ÚP	Plochy urbanizované zeleně – parky a parkově upravené plochy – stav
Nové využití navržené v 47. změně	Plochy ostatní zvláštní vybavenosti – areál technické univerzity (NU) - zastavitelné
Doporučená kapacita	rozšíření stávající plochy NU
Dopravní přístupnost	shodné s rozšiřovanou stávající plochou NU – bez vlivu na koncepci ÚPML
Napojení na inženýrské sítě	shodné s rozšiřovanou stávající plochou NU – bez vlivu na koncepci ÚPML
Poznámka	změna funkce nezastavěných ploch v zastavěném území na zastavitelné - nerozšiřuje rozsah zastavitelného území ÚPML výstavba objektu „Výzkumného, vývojového a výukového komplexu pro pokročilé technologie“, součást projektu pro operační program „Výzkum a vývoj pro inovace“
Limity využití území	realizace záměru nesmí ohrozit zařízení civilní ochrany na p.p.č.2863/4, 2855/1, 2864 a pod p.p.č.2863/4, 2863/3, 2863/2, 2863/1, 2863/5, 6026, 2855/1 v k.ú. Liberec dle zákona č.239/2000 Sb. v platném znění

Číslo lokality dle 47. změny	47/2
Katastrální území	Liberec
Pozemky p.č.	2856/2 – část
Velikost plochy (m2)	701
Původní využití navržené v ÚP	Plochy přírody a krajiny – krajinná zeleň – stav
Nové využití navržené v 47. změně	Plochy ostatní zvláštní vybavenosti – areál technické univerzity (NU) - zastavitelné
Doporučená kapacita	-
Dopravní přístupnost	shodné s rozšiřovanou stávající plochou NU – bez vlivu na koncepci ÚPML
Napojení na inženýrské sítě	shodné s rozšiřovanou stávající plochou NU – bez vlivu na koncepci ÚPML
Poznámka	změna funkce nezastavěných ploch v zastavěném území na zastavitelné - nerozšiřuje rozsah zastavitelného území ÚPML přestavba objektu E2 Technické univerzity v Liberci z objektu pro těžké laboratoře na knihovnu, lehké laboratoře a kanceláře, podstatná část bude sloužit jako prostor pro přeložení stávající komunikace
Limity využití území	v maximální možné míře zachovat vzrostlou zeleň v okolí dle zákona č.114/1992 Sb. v platném znění

7. Komplexní zdůvodnění přijatého řešení

Z průzkumů a rozborů platného ÚPML a zpracované DÚR vyplývá potřeba rozvoje areálu Technické univerzity v Liberec v návaznosti na Husovu ulici.

7.1 Vyhodnocení účelného využití zastavěného území a potřeby vymezení zastavitelných ploch

Předmětem řešení 47. změny je změnit funkční využití stávajících ploch přírody a krajiny – krajinná zeleň a ploch urbanizované zeleně – parky a parkově upravené plochy na plochy ostatní zvláštní vybavenosti (NU) a uspokojit tak potřebu modernizace a plošného rozvoje TUL. 47. změnou navrhované zastavitelné plochy (lokality 47/1 a 47/2) se změnou funkčního využití jsou situovány na nezastavěné plochy v zastavěném území, čímž nerozšiřují zastavitelné území platného ÚPML.

7.2 Odůvodnění koncepce rozvoje území obce a požadavků na ochranu hodnot území

7.2.1 Koncepce rozvoje území obce

Vymezení a vnitřní členění území

Rozsah řešeného území platného ÚPML definovaný v kapitole 1.1. Vymezení řešeného území podle katastrálních území textové části platného ÚPML se v důsledku dílčích změn provedených ve 47. změně nemění. Rozsah řešeného území 47. změny je dán požadavky zadání na posouzení a zpracování. V rámci 47. změny jsou vymezeny 2 lokality v k.ú. Liberec – oproti zadání se jedná o samostatný návrh dvou prostorově oddělených částí jednoho společného záměru.

Rozvojové předpoklady obce

Rozvojové předpoklady města Liberec popsány v kapitole 5. Základní předpoklady a podmínky vývoje obce textové části platného ÚPML se v důsledku dílčích změn provedených ve 47. změně nemění. Rozvoj Technické univerzity v Liberci je jedním ze strategických záměrů Statutárního města Liberec. Navržené lokality rozšíření areálu TUL korespondují s koncepcí rozvoje a koncentrace areálu Technické univerzity v Liberci, vycházející z generelu rozvoje TUL.

Společenský potenciál obce

Demografická problematika uvedená v kapitole 4. Demografický a sociální vývoj území textové části platného ÚPML se v důsledku dílčích změn provedených ve 47. změně nemění. Demografický význam přírůstku denních uživatelů rozšiřovaného areálu TUL byl zpracován již v platném ÚPML.

Hospodářský potenciál obce

Hospodářský potenciál obce uvedený v kapitole 6.6. Výroba textové části platného ÚPML se v důsledku dílčích změn provedených ve 47. změně nemění. Navržené lokality změnou funkčního využití dílčím způsobem umožňují posílit hospodářskou základnu města, jejíž součástí je TUL.

Potenciál životního prostředí obce

Potenciál životního prostředí obce uvedený v kapitole 3. Přírodní podmínky textové části platného ÚPML se v důsledku dílčích změn provedených ve 47. změně nemění. 47. změna respektuje platná znění zákonů ve vztahu k ochraně přírody, vodních zdrojů, ZPF, PUPFL a platné hygienické předpisy. Koncepce řešení 47. změny je navržena v maximálně dosažitelném souladu přírodních a civilizačních funkcí v limitech požadavků dodržení podmínek zdravého životního prostředí, v lokalitě budou v následujících stupních projektové přípravy chráněny hodnotné solitéry vzrostlé zeleně.

7.2.2 Odůvodnění ochrany a rozvoje hodnot území obce

Přírodní a kulturní hodnoty

Realizací záměru 47. změny nedojde k dotčení přírodních a kulturních hodnot v řešeném území. Lokality 47. změny nezasahují do prvků ÚSES ani do lesních pozemků, nenachází se v těsném sousedství lesních okrajů. Následující stupně projektové přípravy budou řešeny tak, aby zásah do

městské krajiny byl plně v souladu s historicky se rozvíjejícím způsobem zástavby charakteristickým pro tuto lokalitu.

Civilizační a architektonické hodnoty

Dotčení civilizačních a architektonických hodnot v řešeném území se v důsledku změny funkčního využití lokalit nemění. Řešené území se nachází mimo městskou památkovou zónu, nenachází se zde, ani není dotčena žádná nemovitá kulturní památka. Lokality se nenacházejí na území s vyšší pravděpodobností výskytu archeologických nálezů evidovaném KÚLK po schválení ÚPML, obecně však i zde platí povinnost stavebníků před zahájením zemních prací oznámit svůj záměr Archeologickému ústavu AVČR dle §22 odst.2 zákona č.20/1987 Sb. o státní památkové péči.

Limity využití území

Limity využití území města Liberec stanovené v kapitole 5.2. Limity využití území textové části územního plánu města Liberec – regulativy funkčního a prostorového uspořádání území se v důsledku 47. změny nemění. Omezení a limitující prvky vyplývající ze všech dotčených obecně závazných právních předpisů, norem a správních rozhodnutí pro 47. změnu byly převzaty z jednotlivých výkresů a kapitol platného ÚPML. Při řešení jsou dodržena ustanovení všech dotčených obecně závazných právních předpisů a norem s přihlédnutím k omezením, která tyto právní předpisy ukládají. 47. změna nenavrhuje žádné nové limity vycházející z konkrétních podmínek v souvislosti s novou funkcí řešené lokality.

7.3 Odůvodnění přijatého řešení urbanistické koncepce

V rámci prací na návrhu 47. změny byl vyhodnocen požadavek zadání na řešení změny funkčního využití předmětných nezastavěných ploch. Z urbanistického hlediska a s přihlédnutím k podkladové DÚR řešící rozvoj areálu TUL se tento požadavek jeví jako optimálně dostupné řešení. V rámci zpracování návrhu byly pouze dílčím způsobem měněny hranice ploch s rozdílným způsobem využití. Variantní řešení nebylo prověřováno. Oproti zadání byla hranice lokality 47/2 uvedena do souladu s hranicí stávající plochy NU vymezenou v ÚPML tak, aby bez ohledu na majetkové poměry došlo ke změně funkčního využití pouze a právě na plochách, kde je to nezbytně nutné. Rozsah obou lokalit byl aktualizován podle DÚR tak, že zahrnuje i podzemní části objektů zakryté zelenou střechou.

7.4 Odůvodnění koncepce veřejné infrastruktury

Odůvodnění návrhu změny dopravní infrastruktury

Dosavadní koncepce dopravy města Liberec stanovená v kapitole 6. Doprava textové části územního plánu města Liberec – regulativy funkčního a prostorového uspořádání území založená na využití stávající sítě základních komunikací se v důsledku 47. změny nemění. Návrh nevyvolává požadavky na změnu koncepce dopravy, nově vybudované komunikace musejí být napojeny na stávající komunikační síť. Ačkoliv jsou místní komunikace zahrnuty v souladu s platným ÚPML do plochy ucelené NU, je třeba zachovat pěší průchodnost a plynulou dopravní obsluhu obytného území navazujícího na areál TUL a zajistit v rámci ploch NU vytvoření dostatečného počtu parkovacích míst.

Odůvodnění návrhu změny technické infrastruktury

Dosavadní koncepce technické infrastruktury města Liberec stanovená v kapitole 7. Technická infrastruktura textové části územního plánu města Liberec – regulativy funkčního a prostorového uspořádání území se v důsledku 47. změny nemění. 47. změna jako celek nevyžaduje změnu koncepce způsobu zásobování energiemi ani změny v koncepci řešení vodovodů a kanalizace v platném ÚPML, protože se jedná pouze o dílčí rozšíření (změnu hranice) ploch NU řešených z těchto hledisek již v platném ÚPML. Dotčené území 47. změny není zasaženo trasami kapacitních inženýrských sítí ani jejich ochrannými pásmy.

Odůvodnění návrhu změny občanského vybavení

Koncepce občanského vybavení veřejné infrastruktury stanovená platným ÚPML se v důsledku 47. změny nemění. Lokality 47. změny představují pouze dílčí rozšíření (změnu hranice) ploch NU řešených z tohoto hlediska již v platném ÚPML.

Odůvodnění návrhu veřejných prostranství

Platný ÚPML nepracuje s pojmem „veřejné prostranství“ ve smyslu zákona č.183/2006 Sb., vyhlášek č.500 a č.501/2006 Sb. a jejich příloh. 47. změna nenavrhuje žádné plochy veřejných prostranství ve smyslu těchto předpisů, protože jejich izolovaný návrh bez návaznosti na celkovou koncepci se jeví i s ohledem na velikost předmětné plochy jako bezúčelný.

Odůvodnění návrhu řešení požadavků civilní ochrany

Podmínky pro činnosti na území města Liberec z hlediska civilní ochrany se v důsledku 47. změny nemění. Pro 47. změnu platí řešení požadavků civilní ochrany schválené ÚPML. Lokalita 47/1 zasahuje do těsného sousedství zařízení CO umístěného v parkově upravené ploše, jejíž část zabírá. Realizace záměru nesmí ohrozit toto zařízení na p.p.č. 2863/4, 2855/1, 2864 a pod p.p.č. 2863/4, 2863/3, 2863/2, 2863/1, 2863/5, 6026, 2855/1 v k. ú. Liberec. 47. změna nevyvolává žádné další speciální požadavky vyplývající ze zvláštních předpisů. Plocha 47. změny není v kontaktu se stanoveným záplavovým územím 100-leté vody.

7.5 Odůvodnění koncepce uspořádání krajiny

Koncepce uspořádání krajiny platného ÚPML se v důsledku 47. změny nemění. Návrhy 47. změny se nedotýkají lesních pozemků (PUPFL), jsou situovány na plochách městské zeleně, ale s ohledem na rozsah a návaznost lokalit je významně neovlivní. Realizací záměru nedojde k narušení současného charakteru krajinného rázu ani k narušení celoměstské kostry zeleně.

7.6 Odůvodnění stanovení podmínek pro využití ploch s rozdílným způsobem využití

V zadání 47. změny nebyly požadovány a ani z řešení 47. změny nevyplývaly změny ve stanovení podmínek pro využití ploch s rozdílným způsobem využití platného ÚPML.

7.7 Odůvodnění vymezení VPS a VPO

V zadání 47. změny nebyly požadovány a ani z řešení 47. změny nevyplývaly změny ve vymezení veřejně prospěšných staveb, veřejně prospěšných opatření a asanačních ÚPML.

7.8 Odůvodnění vymezení ploch a koridorů k prověření RP a územní studií

V zadání 47. změny nebyly uplatněny a ani z řešení 47. změny nevyplývaly požadavky na prověření ploch a koridorů regulačním plánem. Podkladem pro zpracování 47. změny byla dokumentace k územnímu řízení (SIAL s.r.o., 2008), která stanovila architektonické řešení, zohlednila krajinný ráz, urbanistické souvislosti, řešení technické infrastruktury i opatření k eliminaci zásahů do prvků přírody.

8. vyhodnocení vlivů na udržitelný rozvoj území spolu s informací, zda a jak bylo respektováno stanovisko k vyhodnocení vlivů na životní prostředí.

Podle dostupných podkladů bylo při schvalování zadání 47. změny konstatováno, že 47. změna nebude mít vliv na vyhlášené Ptačí oblasti ani evropsky významné lokality (NATURA 2000). Celá lokalita se nachází v zastavěném území. Z provedených průzkumů, podkladové dokumentace a známých souvislostí v řešeném území dále nevyplývá podstatný vliv změny na životní prostředí a není tudíž provedeno vyhodnocení vlivu záměru na životní prostředí podle zvláštního zákona.

9. Vyhodnocení předpokládaných důsledků navrhovaného řešení na ZPF a PUPFL.

Vyhodnocení záborů ZPF na území města Liberec provedené podle zákona č.334/92 Sb. a prováděcí vyhlášky č.13/94 Sb. v kapitole B.18. Zemědělský půdní fond textové části platného ÚPML se v důsledku dílčích změn provedených v 47. změně doplňuje následujícím způsobem: Údaje platného ÚP se doplňují o:

- Plochy ostatní zvláštní vybavenosti (NU)

- 47/1 – plochy ostatní zvláštní vybavenosti – areál technické univerzity – zastavitelné
- 47/2 – plochy ostatní zvláštní vybavenosti – areál technické univerzity – zastavitelné

Následné vyhodnocení důsledků navržených změn funkčního využití lokalit 47/1 a 47/2 na zemědělský půdní fond (dále ZPF) je zpracováno v intencích vyhlášky MŽP č.13/1994 Sb. ze dne 29.12.1993 (ve znění následných předpisů), kterou se upravují některé podrobnosti ochrany ZPF, dle §6 (postupy k zajištění ochrany ZPF při zpracování dokumentace staveb potřebné k vydání územního rozhodnutí, s náležitostmi dle 5.přílohy vyhlášky).

Výpočty plošných požadavků lokalit jsou provedeny z digitalizovaného mapového podkladu. Uváděné údaje o plochách jsou oproti ÚPML uvedeny v m², zaokrouhleně na celou tuto jednotku.

CELKOVÉ SESTAVENÍ PLOŠNÝCH POŽADAVKŮ DLE ZÁKL.DRUHŮ POZEMKŮ (kapitola **Bilance odnětí dle struktury ZPF a HPJ** textové části platného ÚPML)

Dle poskytnutých podkladů nejsou v řešeném území evidovaná provedená meliorační opatření. Údaje o ochraně ZPF jsou uvedeny následně.

SESTAVENÍ „ZASTAVITELNÝCH PLOCH“

Celková výměra záboru	zábor ZPF celkem	z toho			nezemědělské pozemky celkem	z toho PUPFL	SZÚ
		orná půda	TTP	zahrady			
lokality č. 47/1							
1016	0	0	0	0	1016	0	1016
lokality č. 47/2							
701	0	0	0	0	701	0	701
Celkem „zastavitelné plochy“							
1717	0	0	0	0	1717	0	1717

KVALITA A KATEGORIZACE ZMĚNOU DOTČENÝCH POZEMKŮ ZPF

Vzhledem k tomu, že se lokality 47/1 a 47/2 nachází v (současně) zastavěném území, jsou pro ně údaje o bonitovaných půdně ekologických jednotkách (BPEJ) irelevantní, stejně jako vyhodnocení záborů ZPF dle tříd ochrany.

PLOCHY ZASTAVITELNÉ:

číslo lokality	kód BPEJ	třída ochrany ZPF	výměra
47/1 (v zastavěném území)	-	-	-
47/2 (v zastavěném území)	-	-	-

10. Rozhodnutí o námitkách a jejich odůvodnění

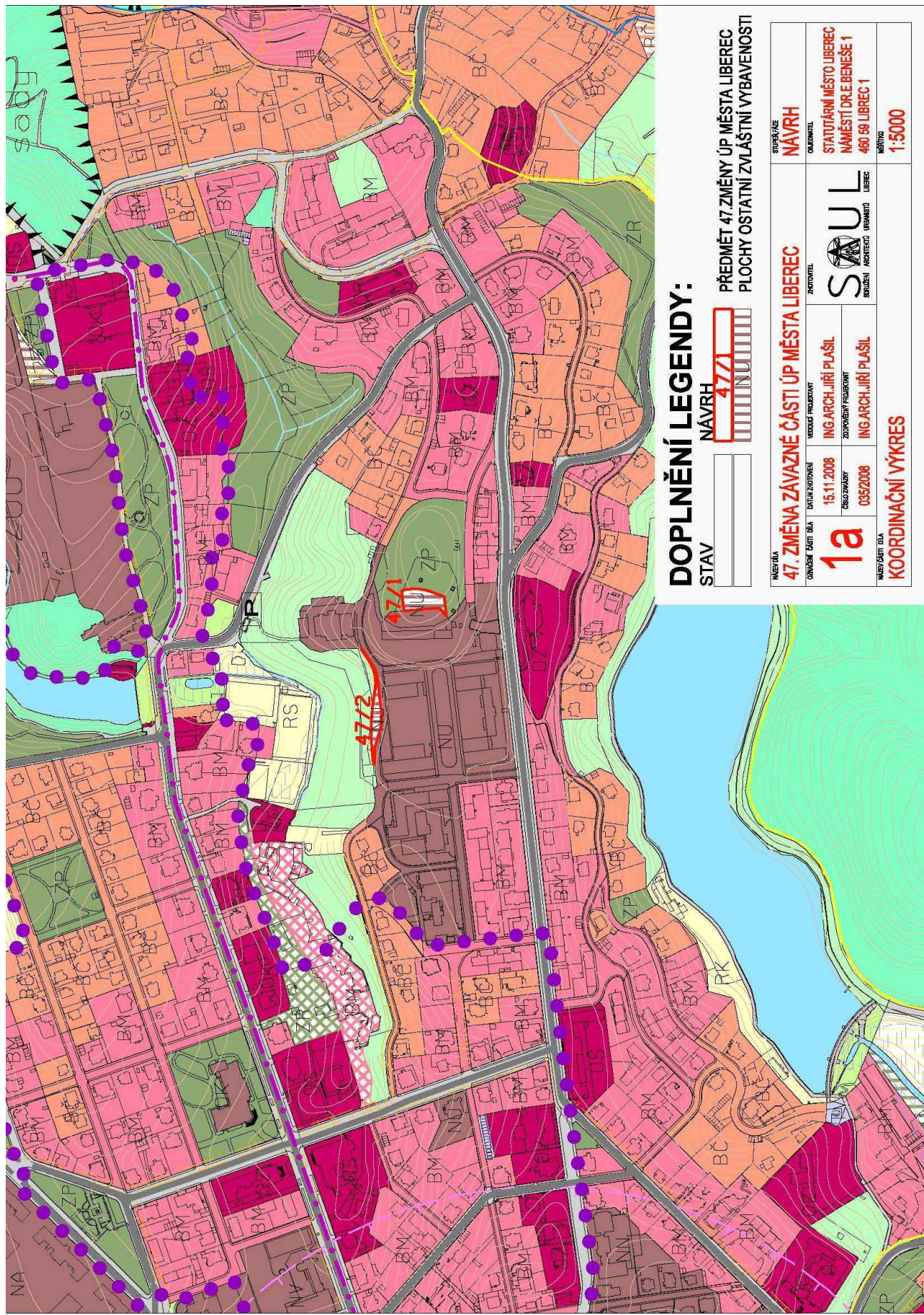
- nebyly uplatněny

11. Vyhodnocení připomínek

- nebyly uplatněny

B. Grafická část

Grafickou část tvoří výkres „Koordinační výkres, 1 : 5 000, 1 x A4“, výkres „Vyhodnocení záboru ZPF, 1 : 5 000, 1 x A4“ a výkres, které jsou nedílnou součástí odůvodnění 47. změny ÚPML.



DOPLNĚNÍ LEGENDY:

STAV

NÁVRH



PŘEDMĚT 47 ZMĚNY ÚP MĚSTA LIBEREC
PLOCHY OSTATNÍ ZVLÁŠTNÍ VYBAVENOSTI

MATERIÁL 1a KOORDINAČNÍ VÝKRES		DOKUMENTACE 15.11.2008 03/2008	VEDOUCE PROJEKTANT ING.ARCH.JIŘÍ PIAŠIL ZODPOVĚDNÝ PROJEKTANT ING.ARCH.JIŘÍ PIAŠIL	ZÁKROUKTEL SAUL STŘEDNÍ ARCHITECTURA LIBEREC	SÚPĚŘNÁ ŽÁDE NÁVRH OZNAČENÍ STATUTÁRNÍ MĚSTO LIBEREC NÁMĚSTÍ DR.E.BENEŠE 1 460 59 LIBEREC 1 MĚRITVO 1:5000
---	--	--------------------------------------	---	---	--

LEGENDA:

STAV NÁVRH

		HRANICE ŘEŠENÉHO ÚZEMÍ
		HRANICE SEKTORŮ MĚSTA
		HRANICE ZASTAVĚNÉHO ÚZEMÍ K 30.10.2000
		PLOCHY BYDLENÍ VENKOVSKÉHO
		PLOCHY BYDLENÍ ČISTÉHO
		PLOCHY BYDLENÍ MĚSTSKÉHO
		PLOCHY SMÍŠENÉ CENTRÁLNÍ
		PLOCHY SMÍŠENÉ MĚSTSKÉ
		PLOCHY SMÍŠENÉ OSTATNÍ - SLUŽBY, OBCHOD A DROBNÁ VÝROBA

		PLOCHY VEŘEJNÉ VYBAVENOSTI
		PLOCHY VEŘEJNÉ VYBAVENOSTI

OBCHODNÍ ZAŘÍZENÍ, SLUŽBY	OS	CHRKEVNÍ OBJEKTY	OC
ZDRAVOTNĚVÁ A SOCIÁLNÍ PÉČE	OZ	HASÍČI	OH
VETERINÁRNÍ LÉKARNA	OY	POLICE	OP
ŠKOLNÍ (ZŠ, SŠ, SOU)	OŠ	CESTOVNÍ RUCH A REKREACE	OR
KULTURA, VĚDA	OK	OBCHODNĚ PRŮMYSLOVÉ PLOCHY	OPP

		PLOCHY OSTATNÍ ZVLÁŠTNÍ VYBAVENOSTI
--	--	-------------------------------------

ZOOLOGICKÁ ZAHRADA	NZ	AREÁL INTEGROVANÉHO ZACHRANĚNÉHO SYSTÉMU	NI
BOJANOVÁ ZAHRADA	NB	AREÁL TECHNICKÉ UNIVERZITY	NU
AREÁL VÝSTAVIŠTĚ	NV	AREÁL VOLNÉHO ČASU	NC
AREÁL NEMOCNICE	NH	ROZSÁHLÁ NÁRUPNÍ CENTRA	NO

		PLOCHY PRACOVNÍCH AKTIVIT
--	--	---------------------------

PLOCHY PRŮMYSLOVÉ VÝROBY (FRONTÁLNÍ AREÁL UZDÍ)	VO	PLOCHY ZPRACOVÁNÍ NEROSTNÝCH SUROVIN	VZ
PLOCHY OBRNĚ VÝROBY, SKLADY, ŽIVNOSTENSKÉ PRŮMYŠLENÍ, STAVEBNICTVÍ	VD	PLOCHY TĚŽBY	VT

		PLOCHY ZEMĚDĚLSKÉ A LESNICKÉ VÝROBY
--	--	-------------------------------------

PLOCHY ZEMĚDĚLSKÉ VÝROBY (ZEMĚDĚLSKÉ AREÁLY, PLYNÁRNĚ)	PV	PLOCHY ZAHRADEK	PZ
PLOCHY LESNICKÉ VÝROBY (LESNICKÉ AREÁLY)	PL		

		PLOCHY SPORTU A REKREACE
--	--	--------------------------

AREÁLY KOUPALIŠTĚ	RK	SPORTOVNĚ REKREAČNÍ AREÁL S CELOROČNÍM VYUŽITÍM	RC
AREÁLY SPORTOVNOSTĚ	RS	AREÁLY ŽIVNOSTENSKÉHO SPORTU	RZ
AREÁLY GOLFU	RG	SĚZONOVÉ A BEŽECNÉ TRATĚ	

		PLOCHY ZAHRADEK A CHATOVÝCH OSAD
--	--	----------------------------------

ZAHRADKY A ZAHRADEK	ZZ	ZAHRADKY BEZ STAVĚB	ZO
CHATY A CHATOVÉ OSADY	ZC		

PLOCHY DOPRAVY A DOPRAVNÍ VYBAVENOSTI - ŘEŠENY VE VÝKRESE Č. 2, 3

		KOMUNIKACE SBĚRNÉ (B1) A OBSLUŽNÉ (B2)
		KOMUNIKACE SBĚRNÉ (B2) A OBSLUŽNÉ (C2)
		KOMUNIKACE OSTATNÍ (C3, D1, 2, 3)
		KOMUNIKACE SBĚRNÉ PÁTEŘNÍ A SBĚRNÉ - průběh v tunelu
		KOMUNIKACE OSTATNÍ - průběh v tunelu
		OCHRANNÁ PÁSMA KOMUNIKACÍ
		PÁSMO ÚZEMNÍ OCHRANY PRO OBCHVATOVOU KOMUNIKACÍ
		PLOCHY ŽELEZNIČNÍCH TRATÍ, STANIC A ZAŘÍZENÍ
		ŽELEZNIČNÍ TRATĚ PRO SYSTÉM REGIOTRAM
		TRAMVAJOVÉ TRATĚ
		LANOVÁ DRÁHA KABINOVÁ
		LANOVÁ DRÁHA SEDAČKOVÁ
		PÁSMO ÚZEMNÍ OCHRANY PRO POZEMNÍ LANOVOU DRÁHU
		LYŽAŘSKÉ VLEKY
		PLOCHY LETIŠTĚ A PÁSMO VZLETOVÉHO PROSTORU
		HELIPORT - ZÁCHRANNÁ SLUŽBA
		PÁSMO VZLETOVÉHO PROVOZU
		PONISSKÁ CYKLOTRASA
		PLOCHY PRO DOPRAVU

PLOCHY MHD	DM	HRANICE ČARŽE A PÁKOVNĚ V OBLASTECH	OC
PLOCHY AUTOBUSOVÉ DOPRAVY	DA	AREÁLY ŘADOVÝCH GARÁŽÍ	G
PLOCHY SLUŽBY PRO DOPRAVU	DS		
VÝZNAMNÁ PLOCHOVÁ PÁKOVNĚ	DP		

		PLOCHY TECHNICKÉHO VYBAVENÍ
--	--	-----------------------------

ZÁSOBOVÁNÍ VODOU	TV	ZÁSOBOVÁNÍ TEPELEM	TT
ODPÁNĚ VODY, OŠTŘENÍ	TK	SPOJE	TS
ZÁSOBOVÁNÍ ELEKTRIKOU ENERGIÍ	TE	NAKLÁDÁNÍ S ODPADY	TO
ZÁSOBOVÁNÍ PLYNEM	TP	TECHNICKÉ SLUŽBY, SPRÁVA SLŮC	TM

PLOCHY PŘÍRODY A KRAJINY

		LESNÍ POROSTY
		KRAJINNÁ ZELENĚ
		TRAVNÍ POROSTY, OSTATNÍ PLOCHY V KRAJINĚ
		ORNÁ PŮDA

PLOCHY URBANIZOVANÉ ZELENĚ

		PLOCHY URBANIZOVANÉ ZELENĚ
--	--	----------------------------

CHRÁNĚNÁ ÚZEMÍ A OCHRANNÁ PÁSMA

		HRANICE CHKO JIZERSKÉ HORY
		PŘÍRODNÍ PARK JEŠTĚD
		NÁRODNÍ PŘÍRODNÍ REZERVACE KARLŮVSKÉ BUCINY
		PŘÍRODNÍ REZERVACE HAMRŠTĚJN
		PŘÍRODNÍ REZERVACE JESTĚDSKÉ BUKY
		PŘÍRODNÍ PAMÁTKA TERASY JESTĚDU
		PŘÍRODNÍ PAMÁTKA PANSKÝ LOM
		CHRÁNĚNÁ LOŽISKOVÁ ÚZEMÍ DOBYVACÍ PROSTOR
		OCHRANNÉ PÁSMO LOMU

OCHRANNÁ PÁSMA OSTATNÍ

		MĚSTSKÁ PAMÁTKOVÁ ZÓNA
		OCHRANNÁ PÁSMA PROTI NEBEZPEČNÝM A KLAMAVÝM SVĚTLŮM
		OCHRANNÁ PÁSMA S OMEZENÍM VZDUŠNÝCH VEDENÍ
		VNĚJŠÍ ORNITOLOGICKÉ OCHRANNÉ PÁSMO
		VNĚJŠÍ ORNITOLOGICKÉ OCHRANNÉ PÁSMO
		OCHRANNÉ PÁSMO PROVOZNÍCH PLOCH LETIŠTĚ
		OCHRANNÉ PÁSMO ZÁJMOVÉHO ÚZEMÍ LETIŠTĚ
		OCHRANNÉ PÁSMO ŽELEZNICE
		OCHRANNÁ PÁSMA KOMUNIKACÍ (VE SMYSLU ZÁKONA Č. 13/1997 SB.)

ENERGETIKA A SPOJE - ŘEŠENA VE VÝKRESE Č. 7

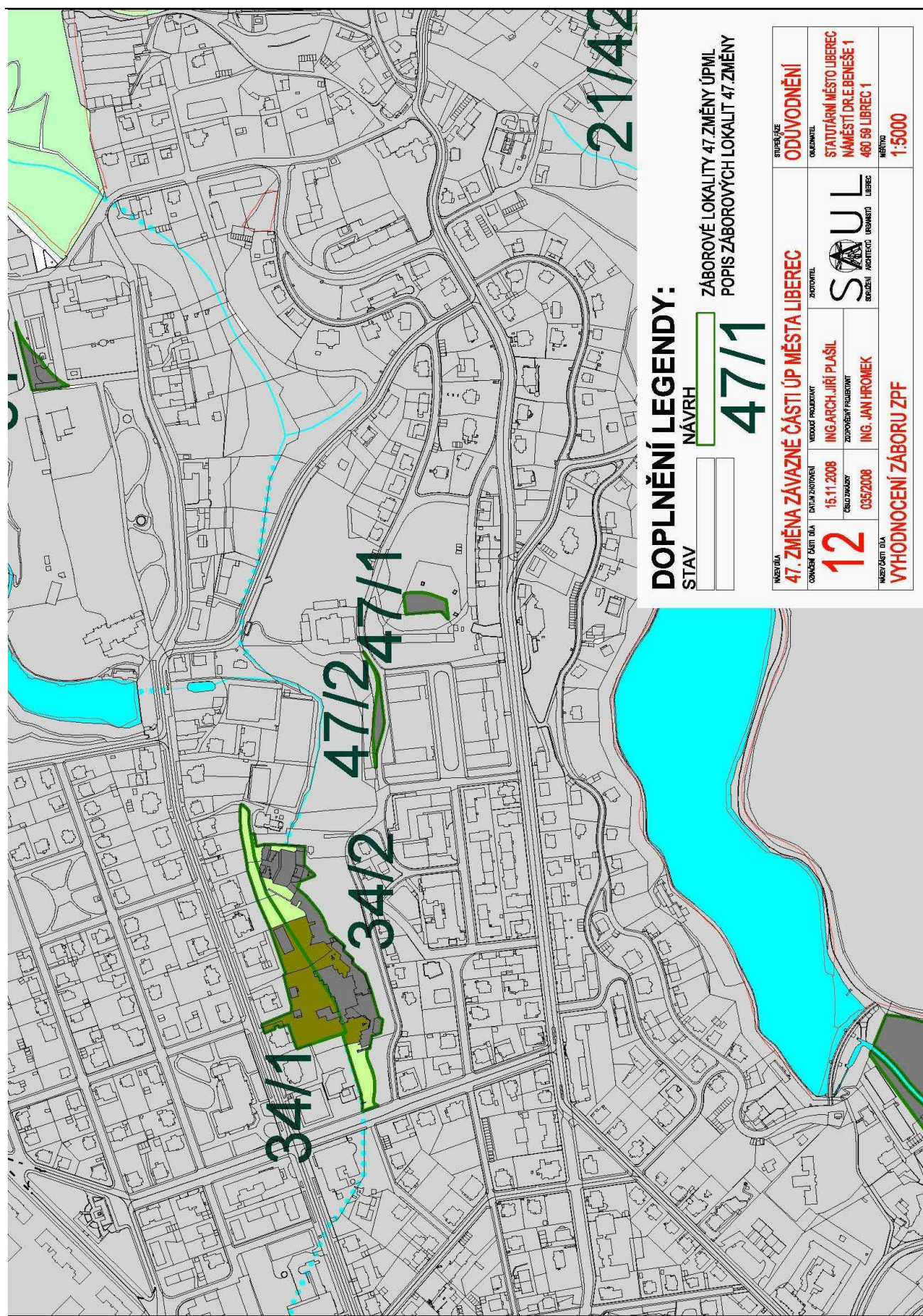
		OCHRANNÁ PÁSMA VRCHNÍHO VEDENÍ VVN, VN (110, 35 KV)/SITĚ KE ZRUŠENÍ
		TRASA KABELU VVN 110 KV
		OCHRANNÁ PÁSMA PLYNOVODU VTL, STL /SITĚ KE ZRUŠENÍ
		VYSÍLAČ STÁVAJÍCÍ VKV + TV
		PŘIJÍMAČ RADIORELEVŮVÝCH SPOJŮ
		TRASA RADIORELEVŮVÝCH SPOJŮ
		OCHRANNÉ PÁSMO RADIOKOMUNIKACÍ

ZÁSOBOVÁNÍ VODOU - ŘEŠENO VE VÝKRESE Č. 4;

		OCHRANNÁ PÁSMA DLE ZÁK. Č. 274/2001 SB., O VODOVODECH A KANALIZACÍCH
		VODOVODNÍ ŘÁD VE ŠTOLE
		HLAVNÍ PŘÍVODNÍ ŘÁD
		VODOJEM
		PÁSMO HYGIENICKÉ OCHRANY VODNÍHO ZDROJE (PHO) I. STUPNĚ
		PÁSMO HYGIENICKÉ OCHRANY VODNÍHO ZDROJE (PHO) II. STUPNĚ
		OCHRANNÉ PÁSMO MINERÁLNÍCH VOD I. STUPNĚ
		OCHRANNÉ PÁSMO MINERÁLNÍCH VOD II. STUPNĚ

ODKANALIZOVÁNÍ - ŘEŠENO VE VÝKRESE Č. 5;

		OCHRANNÁ PÁSMA DLE ZÁK. Č. 274/2001 SB., O VODOVODECH A KANALIZACÍCH
		KMENOVÁ STOKA NOVÁ



DOPLNĚNÍ LEGENDY:

STAV

NAVRH

47/11

47/12

ZÁBOROVÉ LOKALITY 47. ZMĚNY ÚPMIL
POPIS ZÁBOROVÝCH LOKALIT 47. ZMĚNY

MATERIÁL 12 ČÍSLO ZÁKONNÉHO PŘEDPISU 15.11.2008 ČÍSLO ZÁKONNÉHO PŘEDPISU 035/2008	DOKUMENT 47. ZMĚNA ZÁVAZNÉ ČÁSTI ÚP MĚSTA LIBEREC VERZE DOKUMENTU ING. ARCH. JIŘÍ PLAŠIL ZÁKONNÝ PŘEDPIS ING. JAN HRONEK	ZPRACOVATEL SAUL STAVITELSKÝ ÚSTAV BRNO	SPRÁVCE ODŮVODNĚNÍ OBLASTI STATUTÁRNÍ MĚSTO LIBEREC NÁMĚSTÍ DR. E. BENEŠE 1 460 56 LIBEREC 1 MĚŘITVO 1:5000
---	--	---	---

MAKROČÁST ÚP
VYHODNOCENÍ ZÁBORU ZPF

Poučení:

Proti 47. změně územního plánu města Liberec, vydané formou opatření obecné povahy nelze podat opravný prostředek (§ 173 odst. 2 správního řádu)

Ing.Jiří Kittner
primátor města Liberec

Ing.František Hruša
náměstek primátora