

**Záznam o účinnosti změny Z1_A územního
plánu Liberec**

ZMĚNU VYDALO:

statutární město Liberec - Zastupitelstvo města

ČÍSLO JEDNACÍ: SZ CJ MML 053741/22

DATUM VYDÁNÍ: 25. 4. 2024 dle usnesení č. 80/2024

DATUM NABYTÍ ÚČINNOSTI: 11. 5. 2024

POŘIZOVATEL: Magistrát města Liberec

Jméno a funkce oprávněné osoby:

kulaté razítko a podpis oprávněné osoby

Ing. Klára Rubášová

referent oddělení úřadu územního plánování

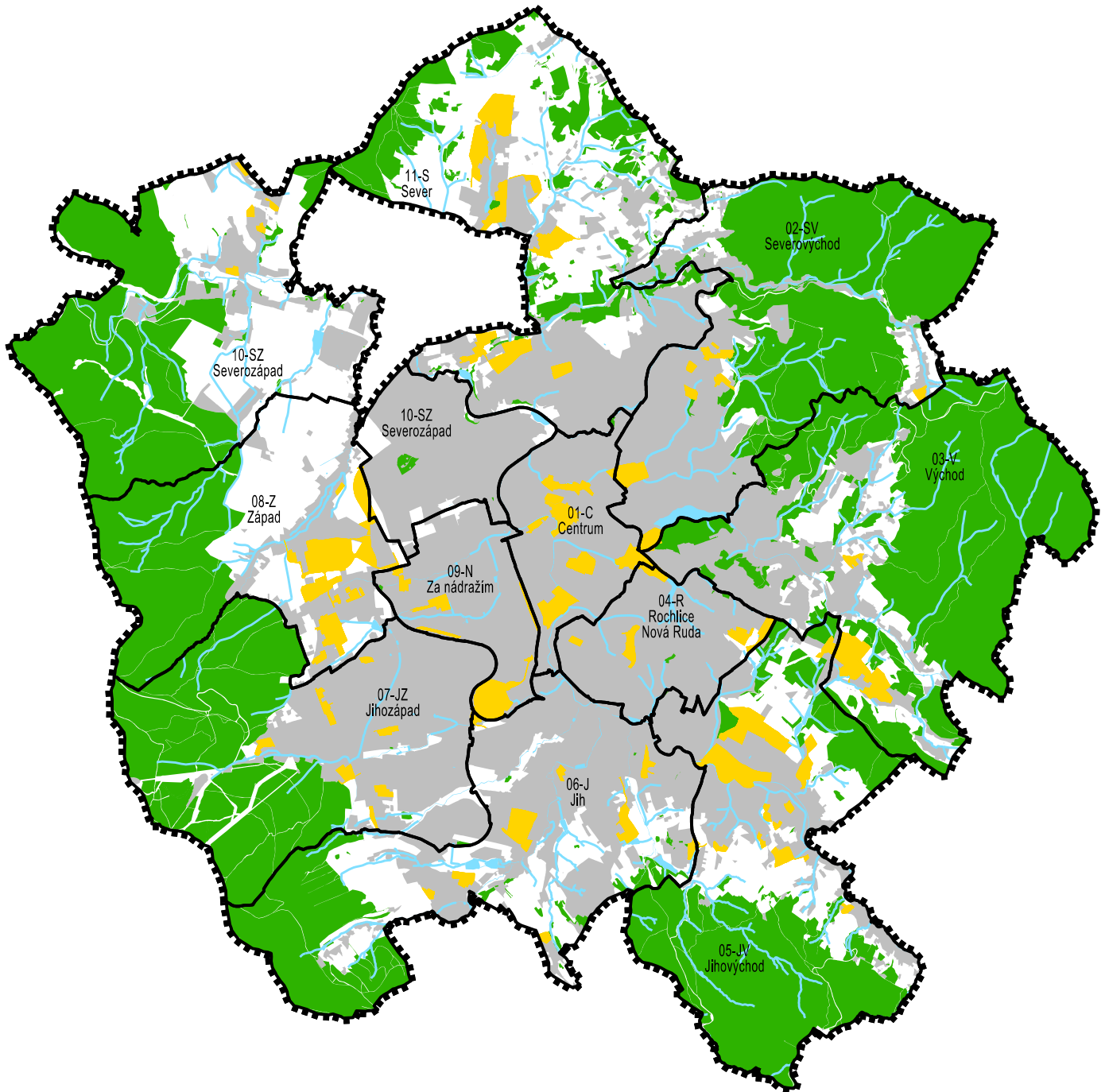
Odbor územního plánování

Ing. Eliška Jansová

Odbor územního plánování

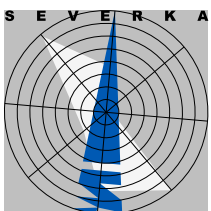
Mgr. Adam Pátek

Odbor územního plánování



STAV	NÁVRH

HRANICE ŘEŠENÉHO ÚZEMÍ
 HRANICE A NÁZVY URBANISTICKÝCH SEKTORŮ
 ZASTAVĚNÉ ÚZEMÍ
 PLOCHY LESNÍ
 VODNÍ PLOCHY A TOKY
 PLOCHY, PRO KTERÉ JE VYUŽITÍ PODMÍNĚNO ZPRACOVÁNÍM ÚZEMNÍ STUDIE
 PLOCHY, PRO KTERÉ JE VYUŽITÍ PODMÍNĚNO ZPRACOVÁNÍM REGULAČNÍHO PLÁNU



ÚZEMNÍ PLÁN LIBEREC
 NÁZEV DÍLA - STUPEŇ - FÁZE
ZMĚNA Z1_A NÁVRH
 SCHEMA
PROVĚŘENÍ ÚZEMNÍMI STUDIEMI A REGULAČNÍMI PLÁNY

