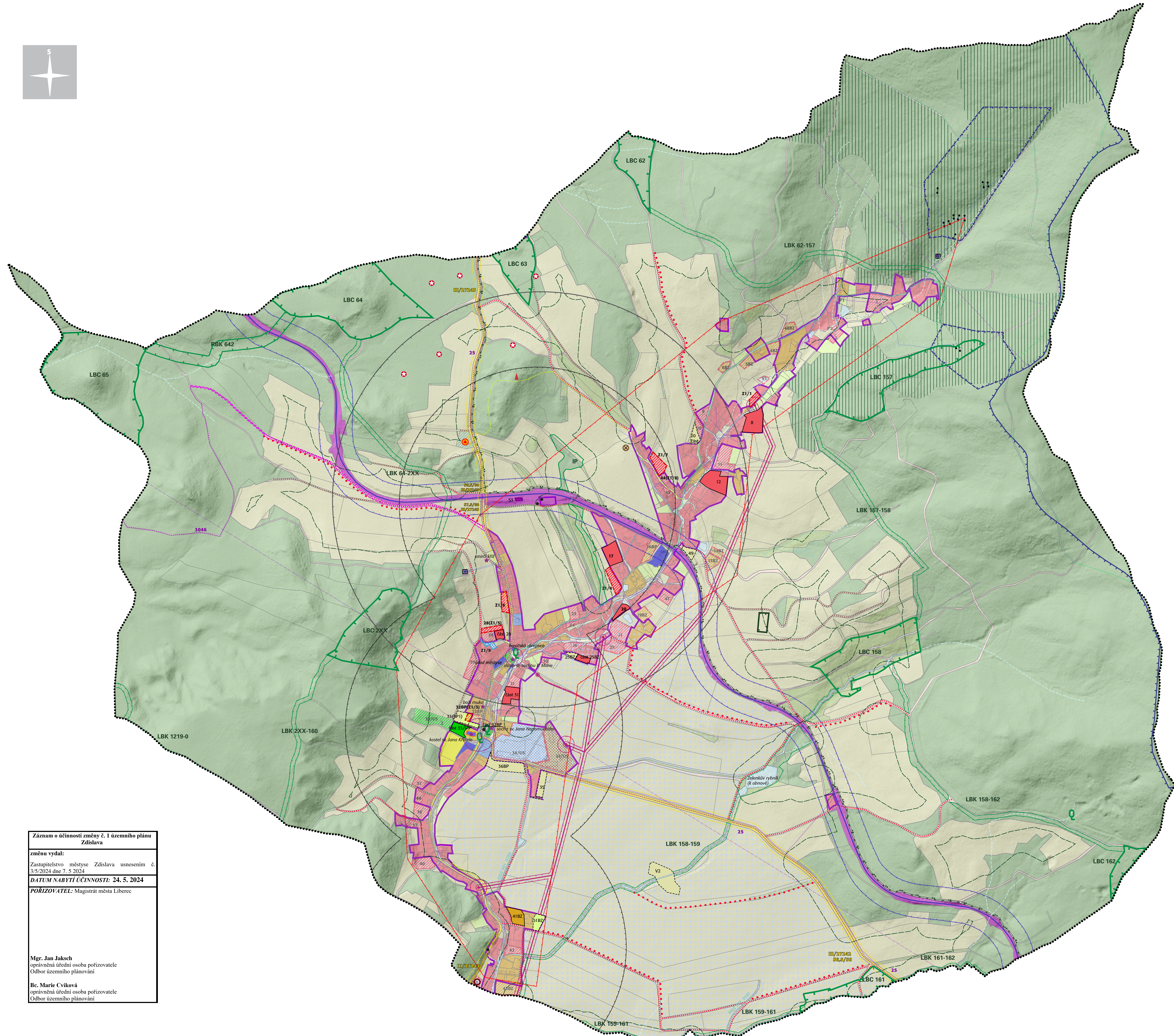
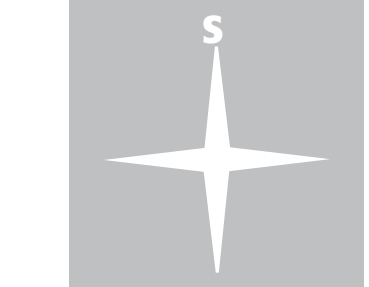
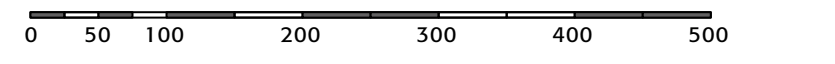


ODŮVODNĚNÍ ZMĚNY Č. 1 ÚZEMNÍHO PLÁNU ZDISLAVA

M 1 : 5 000

LEDEN 2024



- dopravní a technická infrastruktura, vybavenost**
- cyklotrasy
  - turistické trasy
  - autobusová zastávka + docházková vzdálenost 500m
  - železniční zastávka + docházková vzdálenost 750m
  - čistírna odpadních vod (ČOV)
  - rozhledna

- územní systém ekologické stability, komplexní pozemkové úpravy**
- regionální biokoridor (RBK), funkční
  - lokální biocentrum (LBC), funkční
  - lokální biokoridor (LBK), funkční/k založení nebo doplnění
  - plošný interakční prvek (IP), funkční
  - liniový interakční prvek (IP), k založení
  - účelové komunikace - polní cesty
  - vodohospodářská opatření - rekonstrukce

LIMITY VYUŽITÍ ÚZEMÍ (VYPLYVAJÍCÍCH Z PRÁVNÍCH PŘEDPISŮ A SPRÁVNÍCH ROZHODNUTÍ) A DALŠÍ OMEZENÍ VE VYUŽITÍ ÚZEMÍ

- ochrana kulturních hodnot**
- lokální historická centra
  - nemovitá kulturní památky
  - území s archeologickými nálezky kategorie UAN I
- Celé správní území obce je územím s archeologickými nálezky.*

- ochrana lesa**
- hranice 50 m od okraje lesa
  - kategorie lesa: lesy zvláštního určení
- ochrana vod a investice do půdy**
- Pozn.: Provozní pásma pro údržbu vodního toku není vyznačeno.*
- hranice CHOPAV Severočeská klíďa
  - ochranné pásmo vodních zdrojů
  - investice v půdním fondu - plošné meliorace/drenáže
  - hlavní odvodňovací zařízení (HOZ)

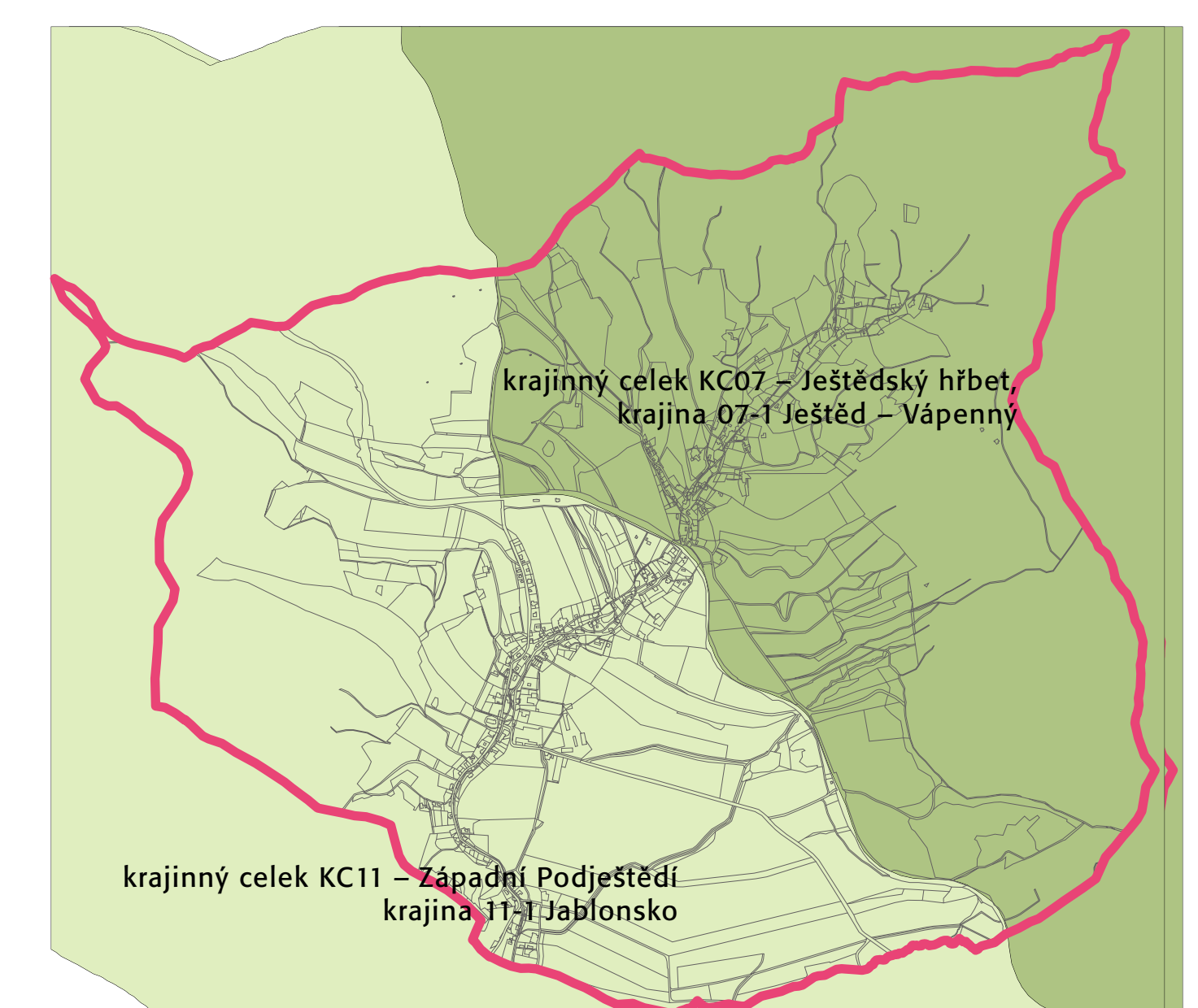
- ochrana dopravní infrastruktury**
- železniční trať (celostátní)
  - silnice III. třídy
  - ochranné pásmo dráhy
  - ochranné pásmo silnice III. třídy

- ochrana technické infrastruktury**
- vodní zdroje - pramenní jímky, zářezy / vodojem
  - vodovodní síť
  - trafostanice
  - nadzemní vedení elektro VN 22 kV
  - podzemní vedení elektro VN 22 kV
  - OP nadzemního vedení elektro VN a trafostanice
  - telekomunikační kabel
  - radioreléová trasa

- inženýrsko-geologické vlivy, zátěže v území**
- poddolované území 2541 (železná ruda)
  - stará ekologická zátěž
- zvláštní zájmy ČR**
- objekty důležité pro obranu státu: bývalé hraniční opevnění z let 1935 - 1939 včetně ochranného pásma 50m
- Celé správní území obce se nachází ve vymezeném území Ministerstva obrany ČR.*

- ochrana přírody a krajiny**
- evropsky významná lokalita
  - významný krajinný prvek - registrovaný
  - území přírodního parku Ještěd
  - významná soliterní zeleň

KRAJINNÉ CELKY A TYPY KRAJIN



- ÚZEMNÍ SPRÁVNÍ ČLENĚNÍ**
- hranice správního území obce ZDISLAVA

- ZÁKLADNÍ ČLENĚNÍ ÚZEMÍ**
- ZASTAVĚNÉ ÚZEMÍ stanovené k datu 10. 10. 2023
  - plochy změn v krajině
  - zastavitelné plochy navržené změnou (Z1/..)
  - plochy přestavby navržené změnou (Z1/..)
  - plochy rozvoje dle ÚP realizované
  - plochy rozvoje dle ÚP rusené změnou ÚP

- plochy s rozdílným využitím**
- plochy bydlení**
- plochy smíšené obytné - bydlení venkovské + domácí zemědělství
- plochy smíšené obytné - bydlení venkovské + drobná podnikatelská činnost**
- plochy občanského vybavení - veřejné vybavení
  - plochy občanského vybavení - sportovní a rekreační zařízení
  - plochy občanského vybavení - hřištvo
- plochy občanského vybavení - komerční zařízení**
- plochy výroby a skladování - zemědělská výroba
  - plochy veřejných prostranství
  - plochy technické infrastruktury
  - plochy dopravní infrastruktury - železnice
  - plochy dopravní infrastruktury - silnice
  - plochy dopravní infrastruktury - místní komunikace
  - plochy vodní a vodohospodářské
  - plochy zemědělské - pole, louky, sady
  - plochy lesní - PUPFL
  - plochy krajinné zeleně - izolační, nelesní zeleně
  - zeleně soukromá a vyhrazená
  - veřejná prostranství - zeleně

Záznam o účinnosti

správní orgán vydávající územní plán/změnu	Zastupitelstvo obce Zdislava
1	1
oprávněná úřední osoba pořizovatele	MAGISTR MĚSTA LIBEREC
	Ing. arch. Jan Sedlák
	Ing. arch. Michaela Štádlarová
	Ing. Milena Morávková
	Ing. Václav Pivořka
	Ing. Jan Císař

**projektant:**

Ing. arch. Jan Sedlák  
 spolupráce:  
 Ing. arch. Michaela Štádlarová  
 Ing. Milena Morávková  
 Ing. Václav Pivořka  
 Ing. Jan Císař

<b>Záznam o účinnosti změny č. 1 územního plánu Zdislava</b>
změna vydal: Zastupitelstvo městyse Zdislava usnesením č. 3/5/2024 dne 7. 5. 2024
<b>DATUM NABÝTÍ ÚČINNOSTI: 24. 5. 2024</b>
<b>POŘIZOVATEL:</b> Magistrát města Liberce
Mgr. Jan Jaksch oprávněná úřední osoba pořizovatele Úřad územního plánování
Bc. Marie Čvíková oprávněná úřední osoba pořizovatele Úřad územního plánování