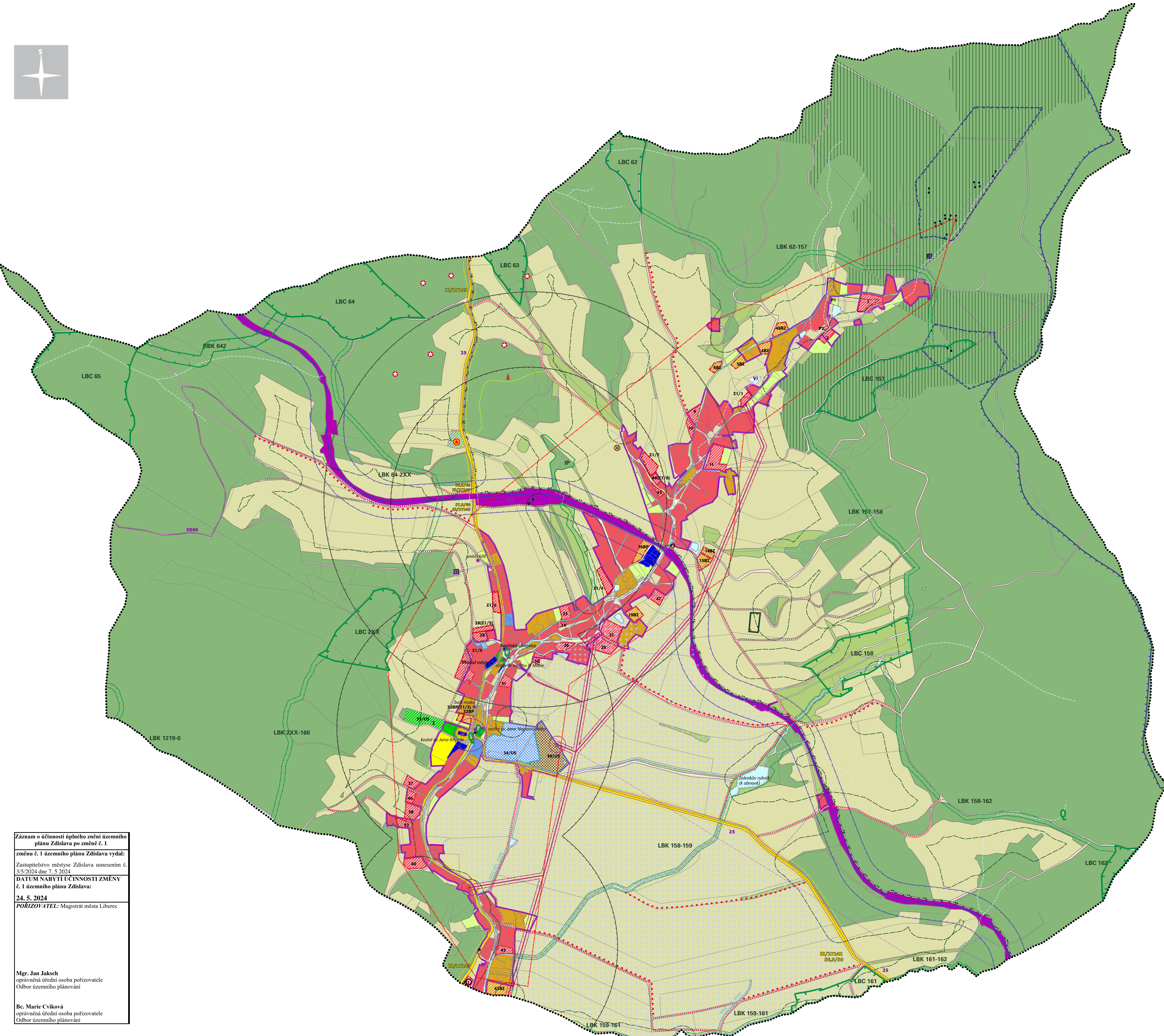
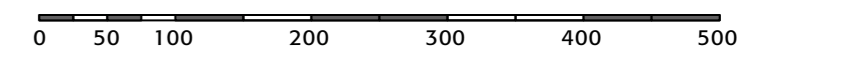


# KOORDINAČNÍ VÝKRES ODŮVODNĚNÍ - ÚZEMNÍ PLÁN ZDISLAVA ÚPLNÉ ZNĚNÍ PO ZMĚNĚ Č. 1

M 1 : 5 000  
DUBEN 2024



- dopravní a technická infrastruktura, vybavenost**
- cyklotrasy
  - turistické trasy
  - autobusová zastávka + docházková vzdálenost 500m
  - železniční zastávka + docházková vzdálenost 750m
  - čistírna odpadních vod (ČOV)
  - rozhledna

- územní systém ekologické stability, komplexní pozemkové úpravy**
- regionální biokoridor (RBK), funkční
  - lokální biocentrum (LBC), funkční
  - lokální biokoridor (LBK), funkční/k založení nebo doplnění
  - plošný interakční prvek (IP), funkční
  - liniový interakční prvek (IP), k založení
  - účelové komunikace - poľní cesty
  - vodohospodářská opatření - rekonstrukce

**LIMITY VYUŽITÍ ÚZEMÍ (VYPLYVAJÍCÍCH Z PRÁVNÍCH PŘEDPISŮ A SPRÁVNÍCH ROZHODNUTÍ) A DALŠÍ OMEZENÍ VE VYUŽITÍ ÚZEMÍ**

- ochrana kulturních hodnot**
- lokální historická centra
  - nemovitě kulturní památky
  - území s archeologickými nálezky kategorie UAN I
- Celé správní území obce je územím s archeologickými nálezky.*

- ochrana lesa**
- hranice 50 m od okraje lesa
  - kategorie lesa: lesy zvláštního určení

- ochrana vod a investice do půdy**
- hranice CHOPAV Severočeská křída
  - ochranné pásmo vodních zdrojů
  - investice v půdním fondu - plošné meliorace/drenáže
  - hlavní odvodňovací zařízení (HOZ)

- ochrana dopravní infrastruktury**
- železniční trať (celostátní)
  - silnice III. třídy
  - ochranné pásmo dráhy
  - ochranné pásmo silnice III. třídy

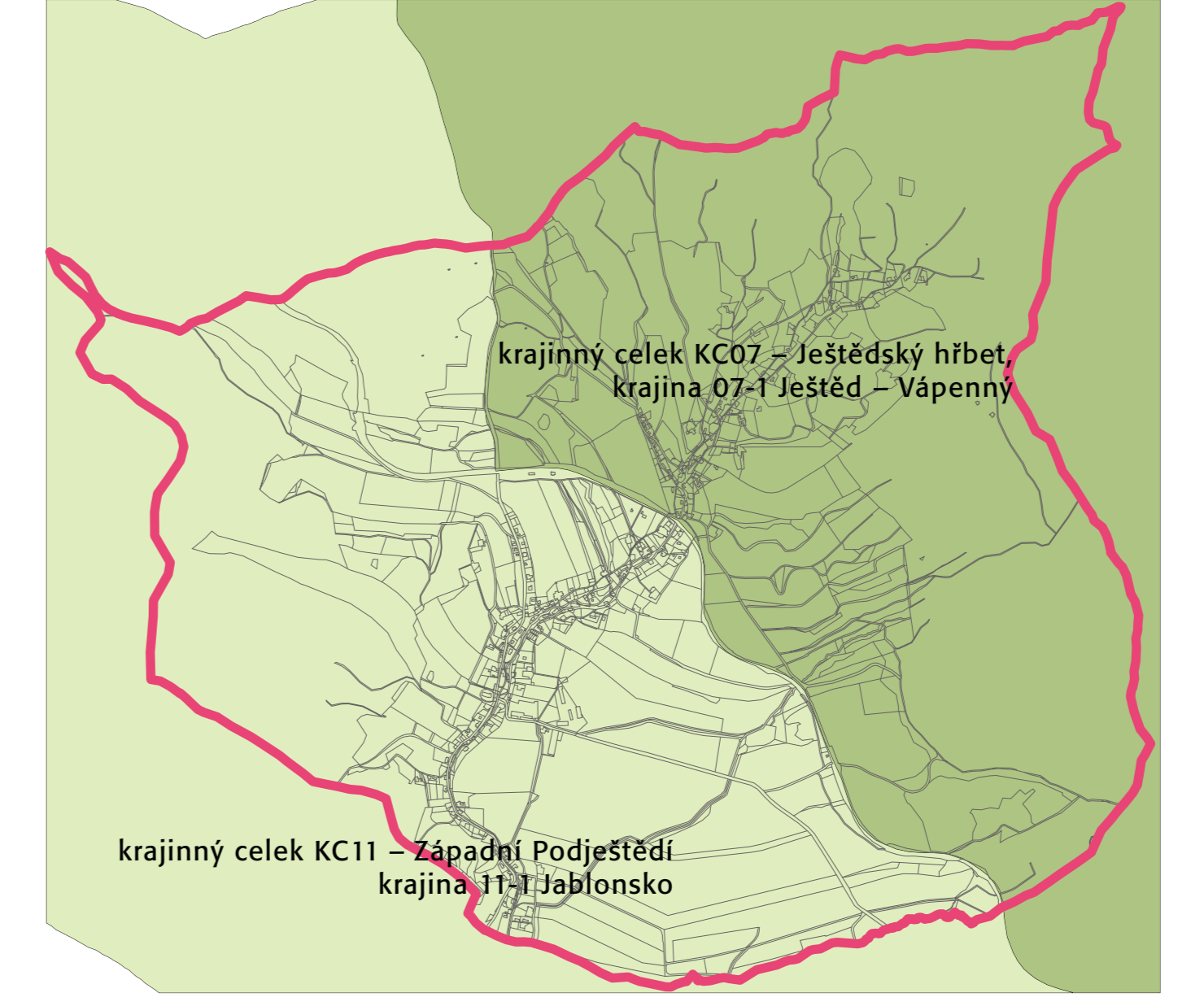
- ochrana technické infrastruktury**
- vodní zdroje - pramení jímky, zářez / vodojem
  - vodovodní síť
  - trafostanice
  - nadzemní vedení elektro VN 22 kV
  - podzemní vedení elektro VN 22 kV
  - OP nadzemního vedení elektro VN a trafostanice
  - telekomunikační kabel
  - radioreléová trasa

- inženýrsko-geologické vlivy, zátěže v území**
- poddolované území 2541 (železné rudy)
  - stará ekologická zátěž

- zvláštní zájmy ČR**
- objekty důležité pro obranu státu: bývalé hraniční opevnění z let 1935 - 1939 včetně ochranného pásma 50m
  - stará ekologická zátěž
- Celé správní území obce se nachází ve vymezeném území Ministerstva obrany ČR.*

- ochrana přírody a krajiny**
- evropsky významná lokalita
  - významný krajinný prvek - registrovaný
  - území přírodního parku Ještěd
  - významná soliterní zeleň

**KRAJINNÉ CELKY A TYPY KRAJIN**



- ÚZEMNÍ SPRÁVNÍ ČLENĚNÍ**
- hranice správního území obce ZDISLAVA
- ZÁKLADNÍ ČLENĚNÍ ÚZEMÍ**
- ZASTAVĚNÉ ÚZEMÍ stanovené k datu 10. 10. 2023
  - plochy změn v krajině
  - zastavěné plochy
  - plochy přestavby

- plochy s rozdílným využitím**
- plochy bydlení
  - plochy smíšené obytné - bydlení venkovské + domáci zemědělství
  - plochy smíšené obytné - bydlení venkovské + drobná podnikatelská činnost
  - plochy občanského vybavení - veřejné vybavení
  - plochy občanského vybavení - sportovní a rekreační zařízení
  - plochy občanského vybavení - hřištvo
  - plochy občanského vybavení - komerční zařízení
  - plochy výroby a skladování - zemědělská výroba
  - plochy veřejných prostranství
  - plochy technické infrastruktury
  - plochy dopravní infrastruktury - železnice
  - plochy dopravní infrastruktury - silnice
  - plochy dopravní infrastruktury - místní komunikace
  - plochy vodní a vodohospodářské
  - plochy zemědělské - pole, louky, sady
  - plochy lesní - PUPFL
  - plochy krajinné zeleně - izolační, nelesní zeleň
  - zeleň soukromá a vyhrazená
  - veřejná prostranství - zeleň

Záznam o účinnosti	
<b>správní orgán vydávající územní plán/změnu</b>	<b>Zastupitelstvo obce Zdislava</b> oblastní územní úřad
	1
	podpis úřední osoby
	datum nabytí účinnosti
<b>oprávněná úřední osoba pořizovatele</b>	<b>MAGISTRÁT MĚSTA LIBEREC</b> oblastní územní úřad oddělení územního plánování, přílohy územní územního plánování pro ČR území
	Mgr. Jan Jakšeb
	datum zprávy
	ověřování odbornou osobou
	rukopis

**projektant:**

Ing. arch. Jan Sedlák  
spolupráce:  
Ing. arch. Michaela Stádlarová  
Ing. Milena Morávková  
Ing. Václav Pivoňka  
Ing. Jan Císař

**Záznam o účinnosti úplného znění územního plánu Zdislava po změně č. 1**

změnu č. 1 územního plánu Zdislava vydal:  
Zastupitelstvo městyse Zdislava usnesením č. 3/5/2024 dne 7. 5. 2024

**datum nabytí účinnosti změny č. 1 územního plánu Zdislava:**  
24. 5. 2024

**POŘIZOVATEL:** Magistrát města Liberce

Mgr. Jan Jakšeb  
oprávněná úřední osoba pořizovatele  
Oddělení územního plánování

Bc. Marie Cviková  
oprávněná úřední osoba pořizovatele  
Oddělení územního plánování