

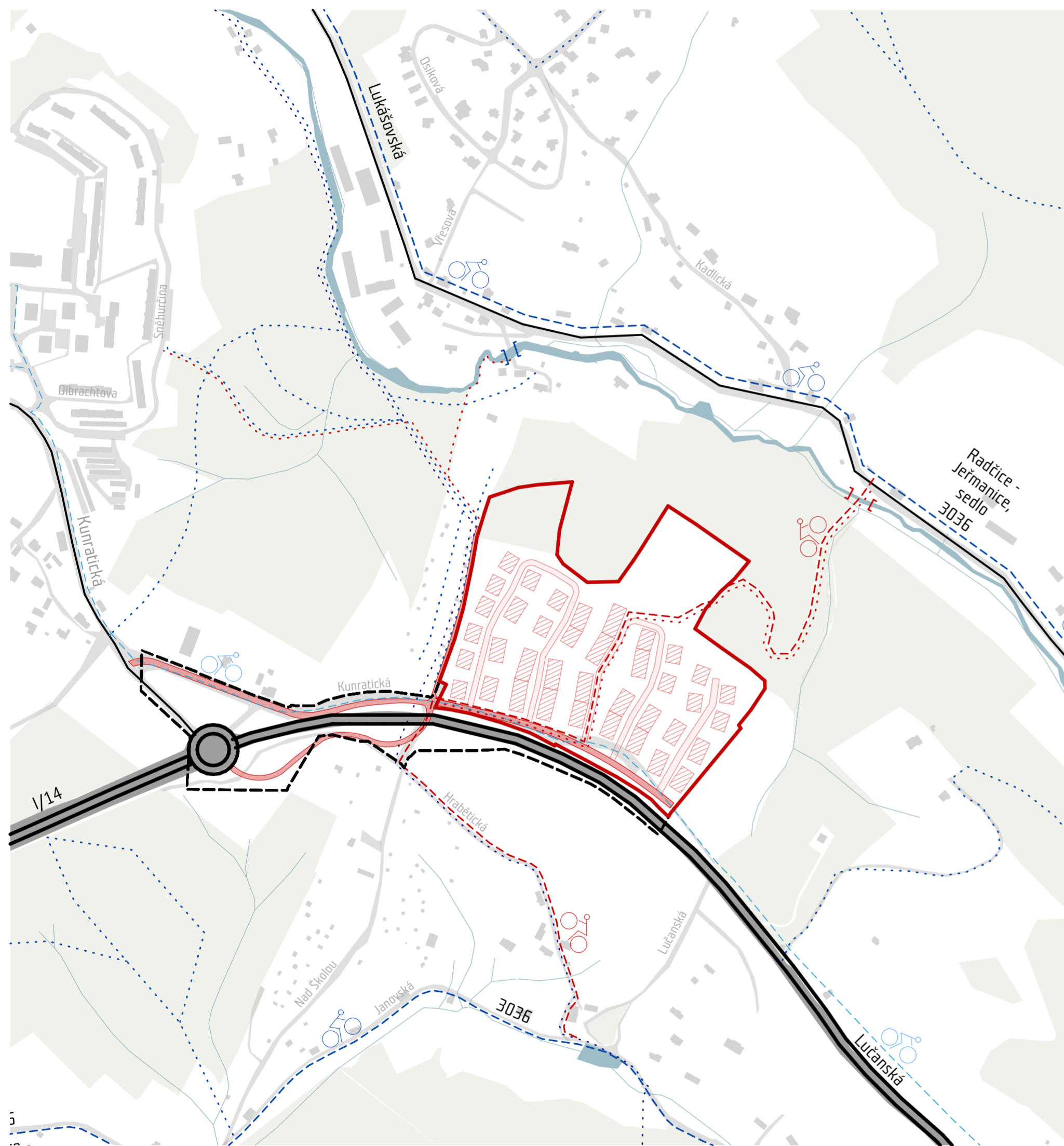


**LIBEREC**  
**KUNRATICKÁ**  
ÚZEMNÍ STUDIE

QARTA ARCHITEKTURA  
11/2019



# VÝKRES ŠIRŠÍCH VZTAHŮ 1:5000



--- řešené území - doprava  
 --- řešené území - zástavba

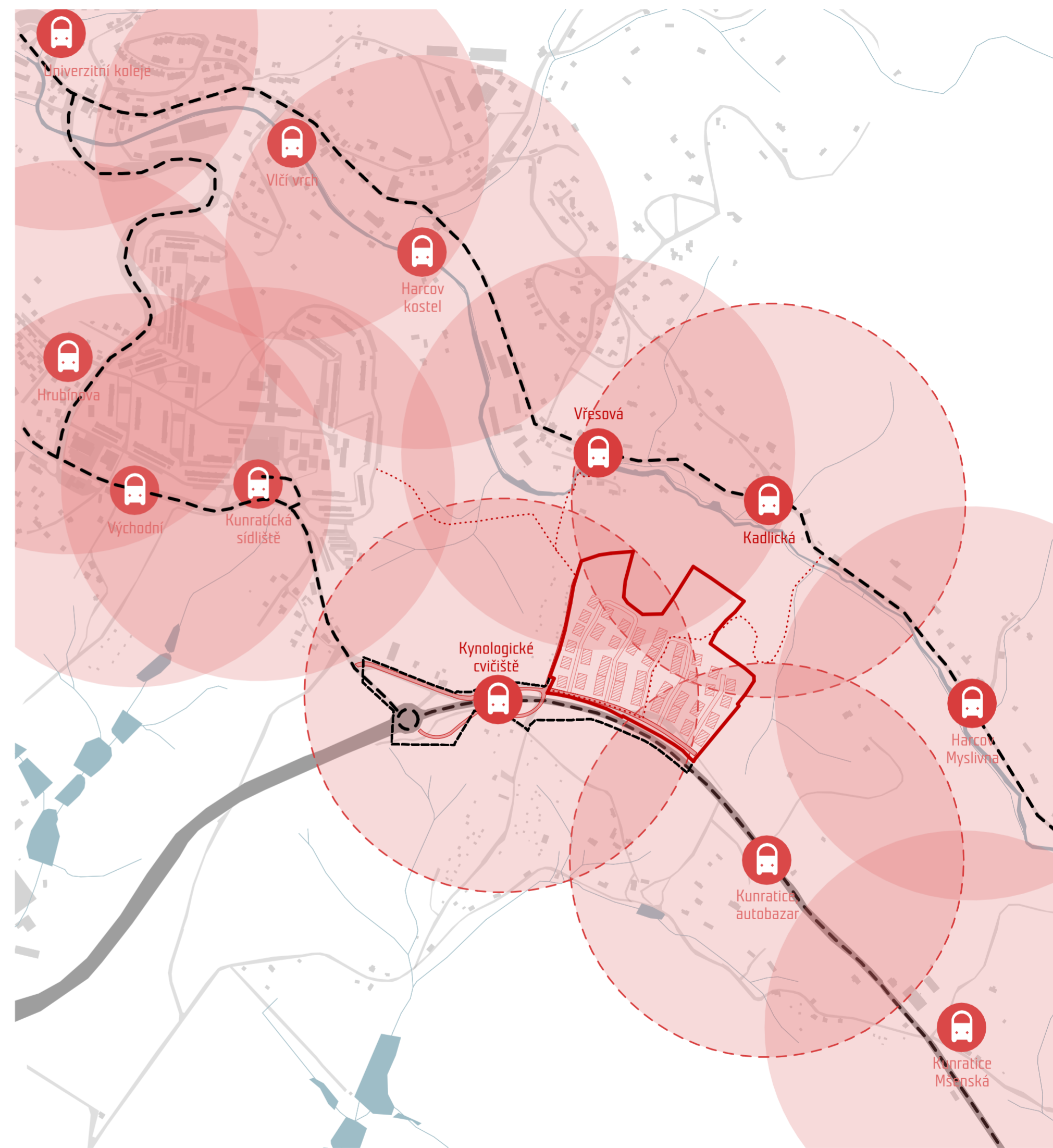
Stávající doprava:

== silnice I. třídy  
 = silnice III. třídy  
 - silnice ostatní  
 --- cyklostezka  
 - - - cyklostezka (Návrh)  
 ..... pěší

Návrh:

--- napojení silnice  
 - - - cyklostezka  
 ..... pěší

# NÁVRH NAPOJENÍ NA MĚSTSKOU HROMADNOU DOPRAVU



--- řešené území - doprava  
 --- řešené území - zástavba  
 - - - trasa autobusové linky

🚌 autobusová zastávka  
 🟡 dostupnost zastávek - 400 m

Návrh:

--- napojení silnice  
 ..... pěší



HLAVNÍ VÝKRES  
1:1000



--- řešené území - doprava  
— řešené území - zástavba

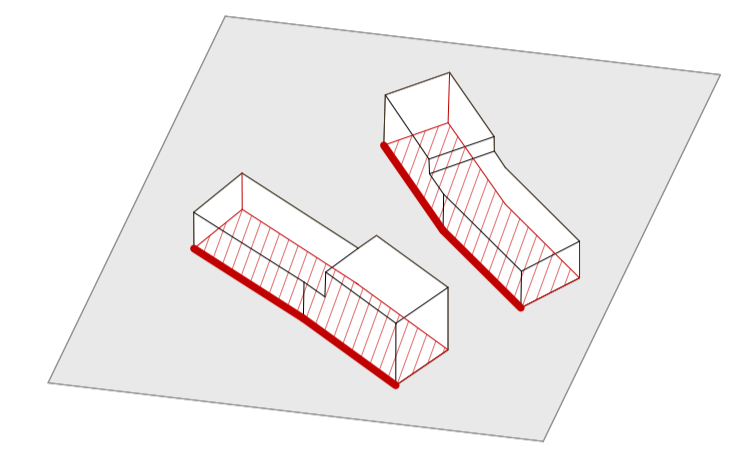
□ navrhované objekty  
▨ zpevněná plocha

— cesta pro pěší

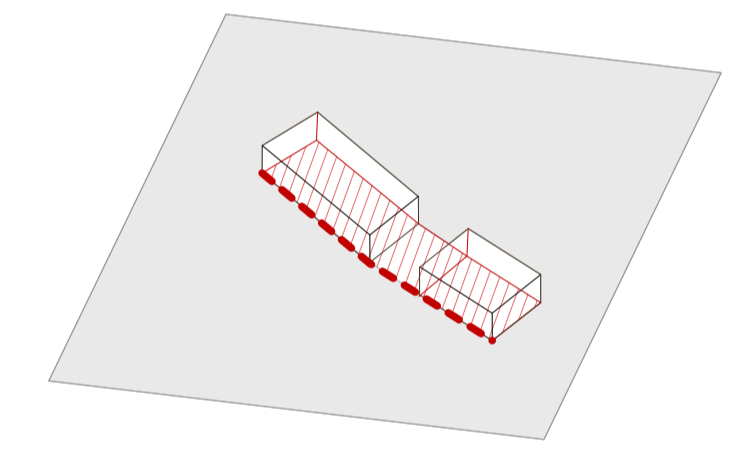
▶ vjezdy do garáží  
▶ vstupy do objektů



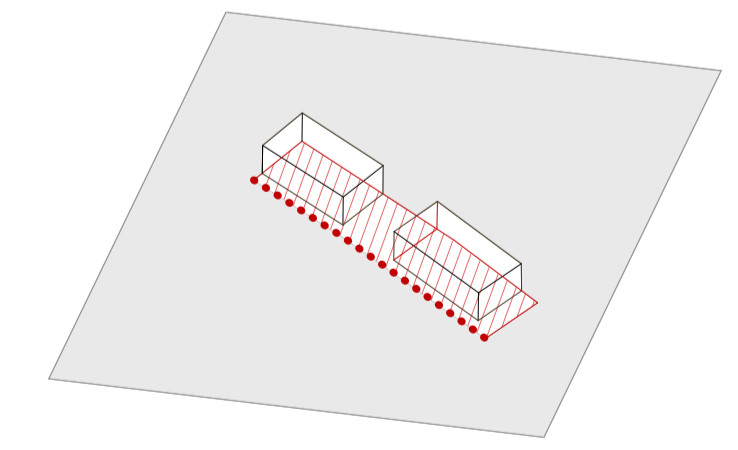
REGULAČNÍ VÝKRES  
1:1000



**UZAVŘENÁ STAVEBNÍ ČÁRA**  
vymezuje hranici zastavitelné a nezastavitelné části bloku  
1. zástavba nesmí nikde ustupovat  
2. zástavba musí být kontinuální v celé své délce  
(př. vymezení náměstí)



**OTEVŘENÁ STAVEBNÍ ČÁRA**  
vymezuje hranici zastavitelné a nezastavitelné části bloku  
1. zástavba nesmí nikde ustupovat  
2. zástavba může a nemusí být kontinuální



**VOLNÁ STAVEBNÍ ČÁRA**  
vymezuje hranici zastavitelné a nezastavitelné části bloku  
1. zástavba může libovolně ustupovat  
2. může a nemusí být kontinuální

- řešené území - doprava
- řešené území - zástavba
- - - stavební čára uzavřená:  
zástavba musí být kontinuální
- - - stavební čára otevřená:  
zástavba může a nemusí být kontinuální

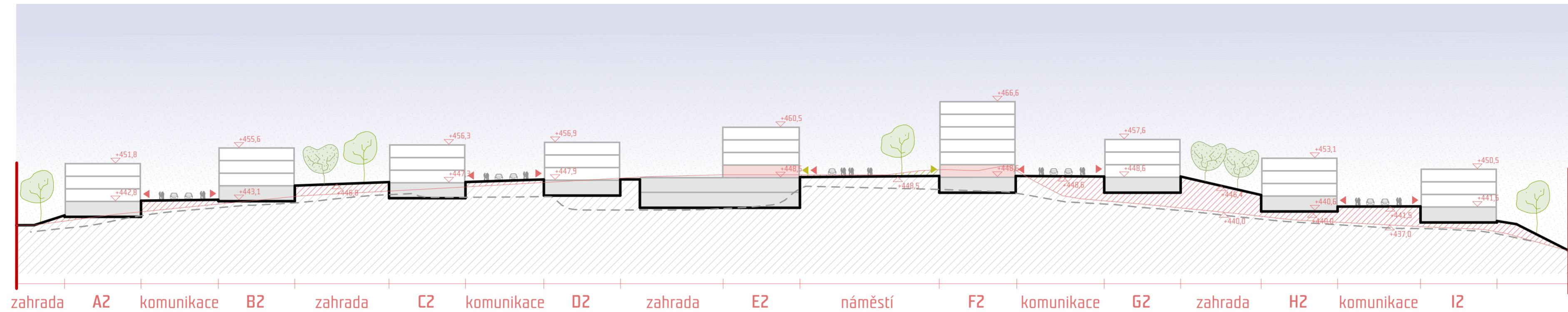
- - - stavební čára volná:  
zástavba se jí nemusí dotýkat, nesmí ji překročit
- - - obchodní parter,  
min. 50% z vyznačené zastavěné plochy
- - - pěší trasa
- plocha uličního prostranství

- plocha stavebního pozemku
- veřejná zeleň
- soukromá zeleň
- zpevněná plocha - náměstí

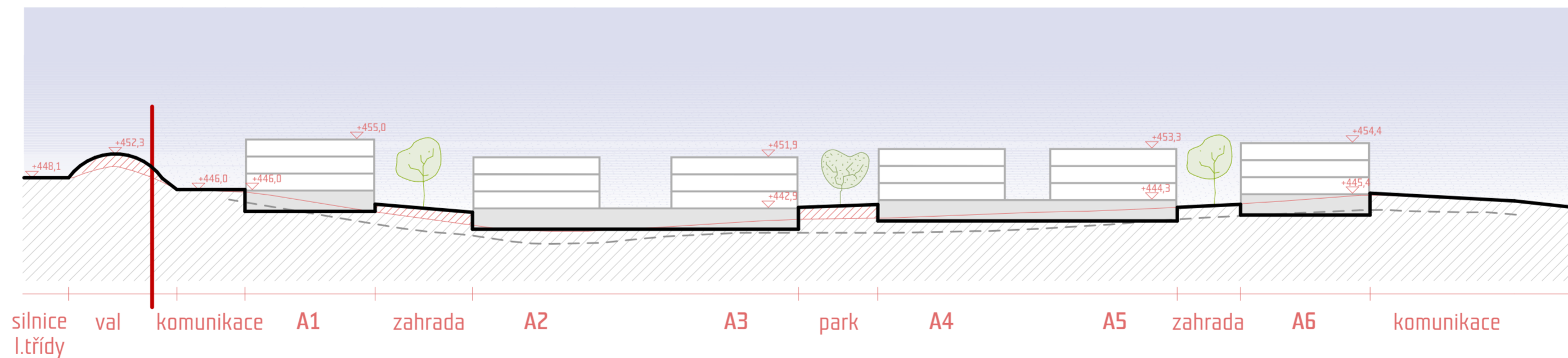
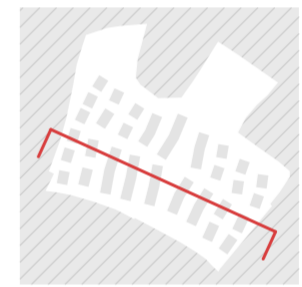
- retenční nádrž - suchý poldr
- x NP/  
x m max. podlažnost/ výška římsy od  
nejvyššího bodu přilehlého terénu
- II. B** název pro stavební blok



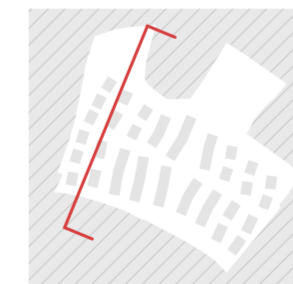
# ROZVINUTÝ ŘEZ ÚZEMÍM 1:750



ŘEZ PODÉLNÝ



ŘEZ PŘÍČNÝ



- řešené území - zástavba
- navrhovaný terén
- linie původního terénu

- hranice žuly podle IGP
- dosypávaný terénu
- výkop

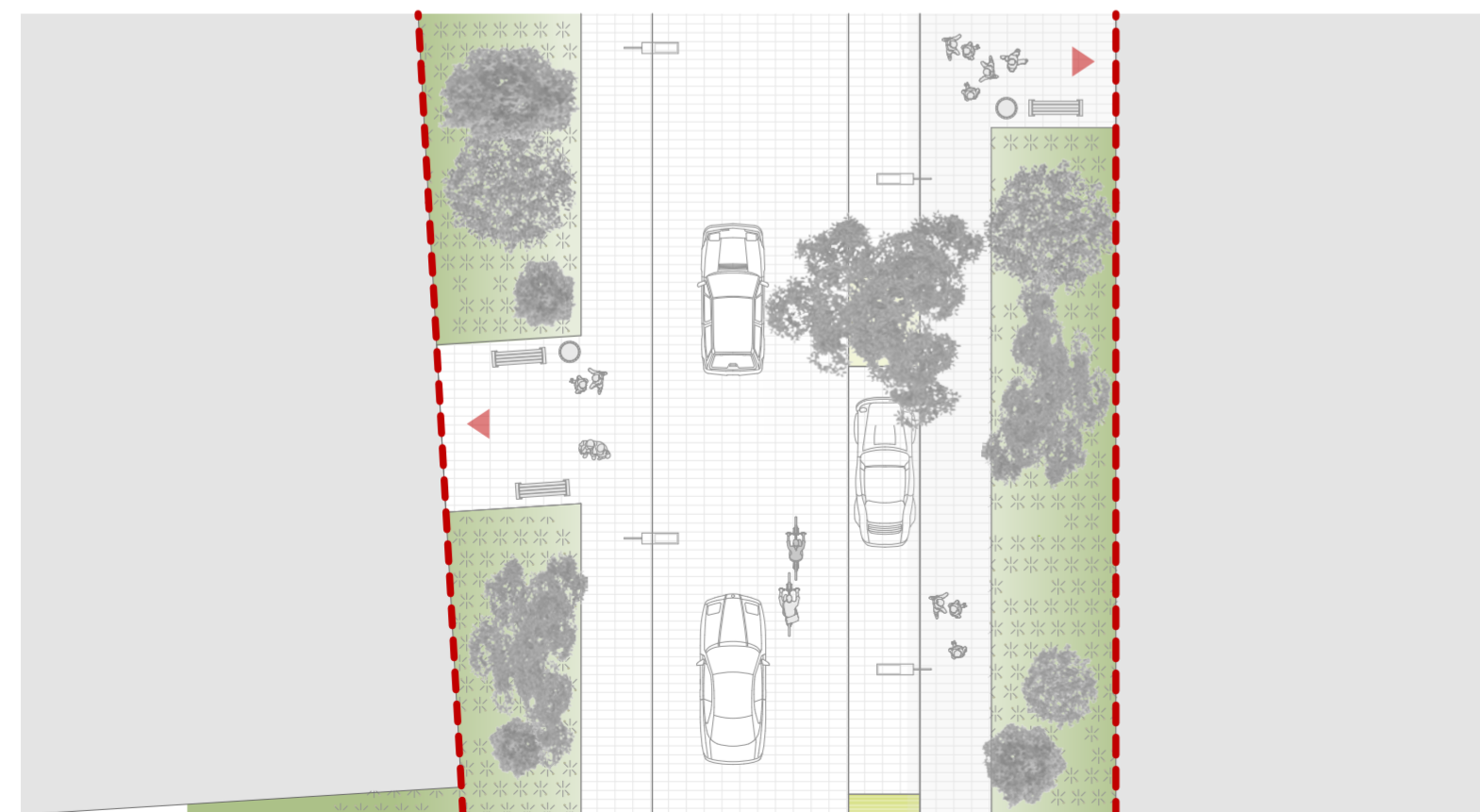
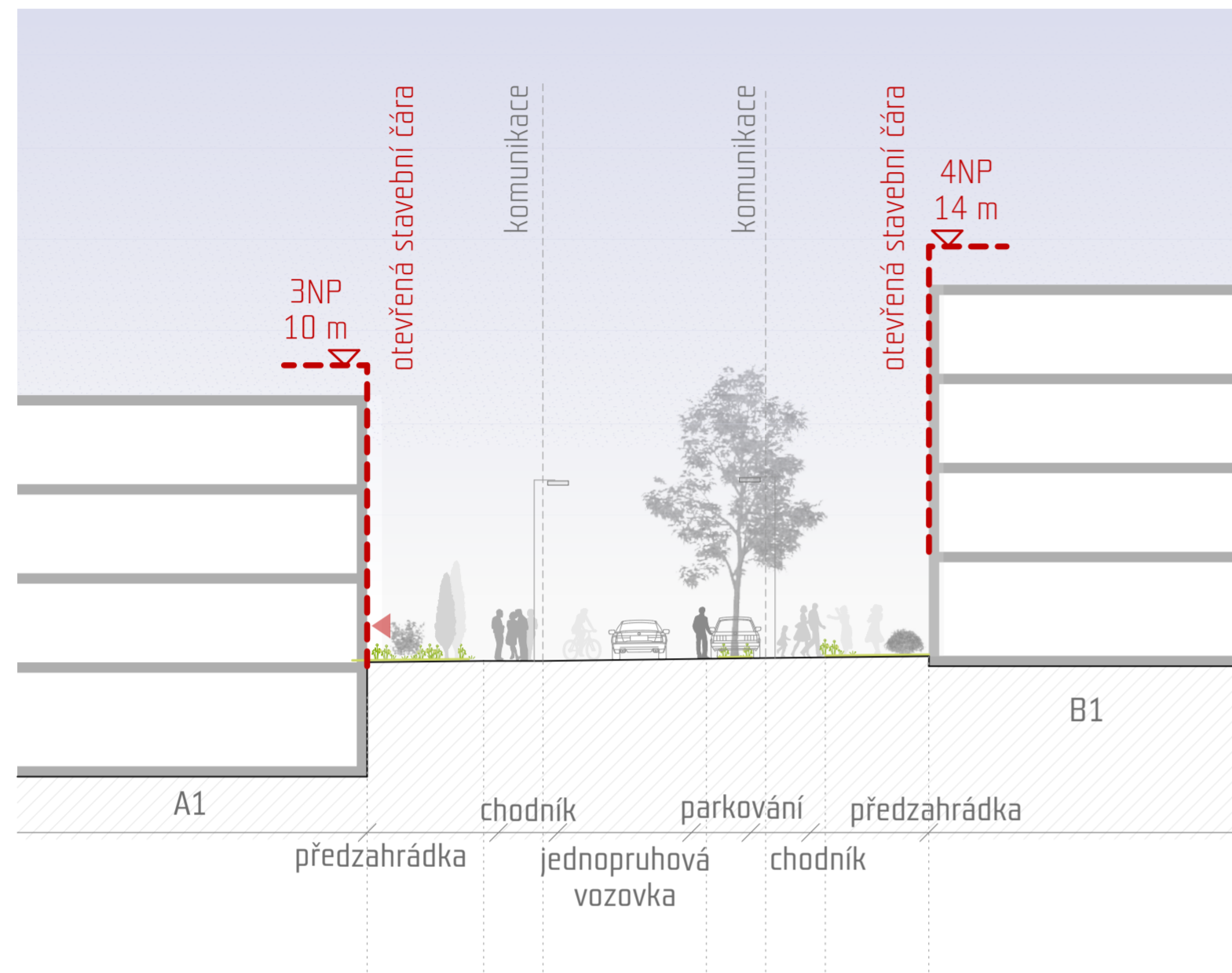
- terén
- suterén
- komerční plochy

- ▶ vstup do domu
- ▶ vstup do komerčních ploch

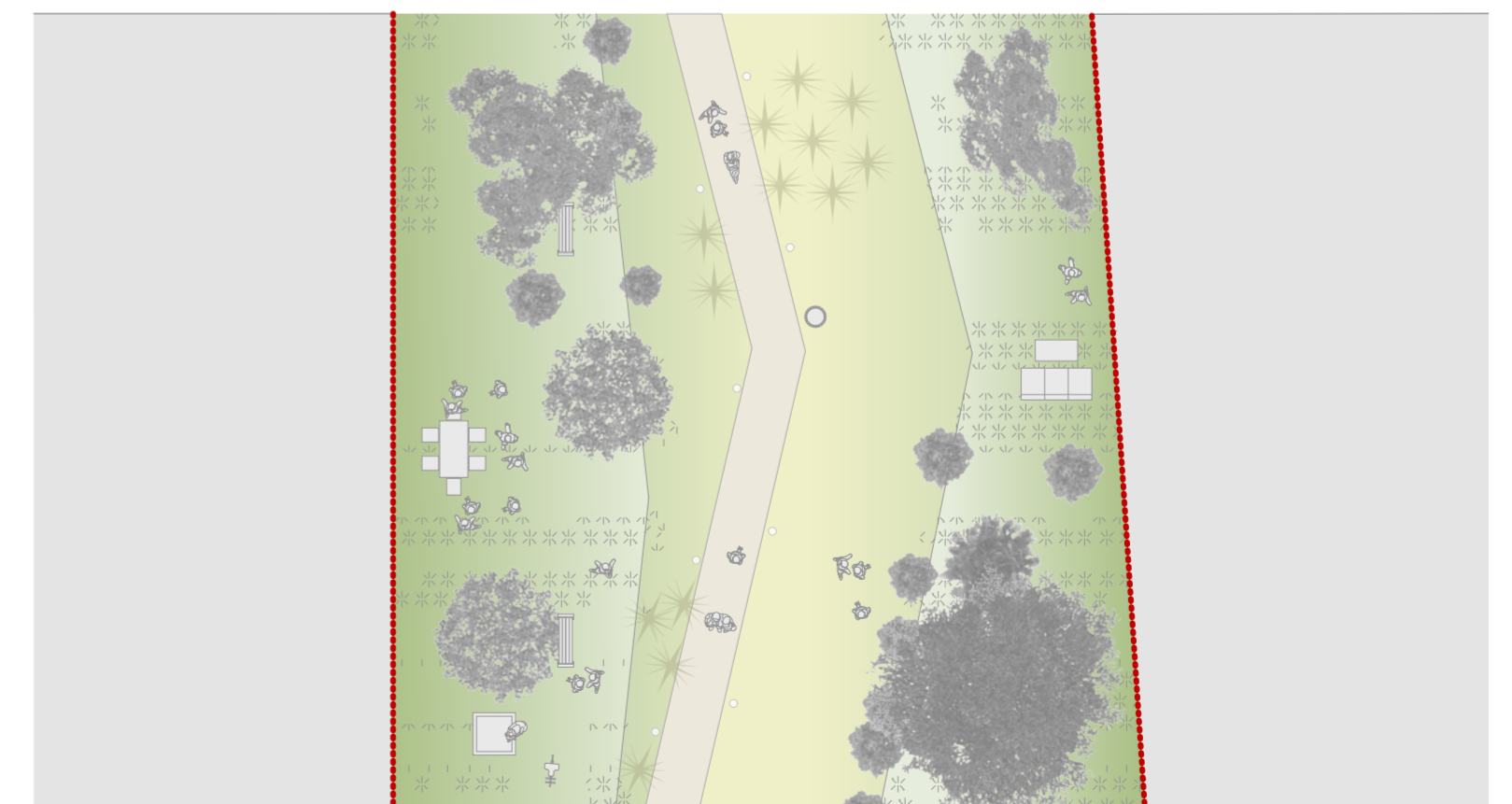
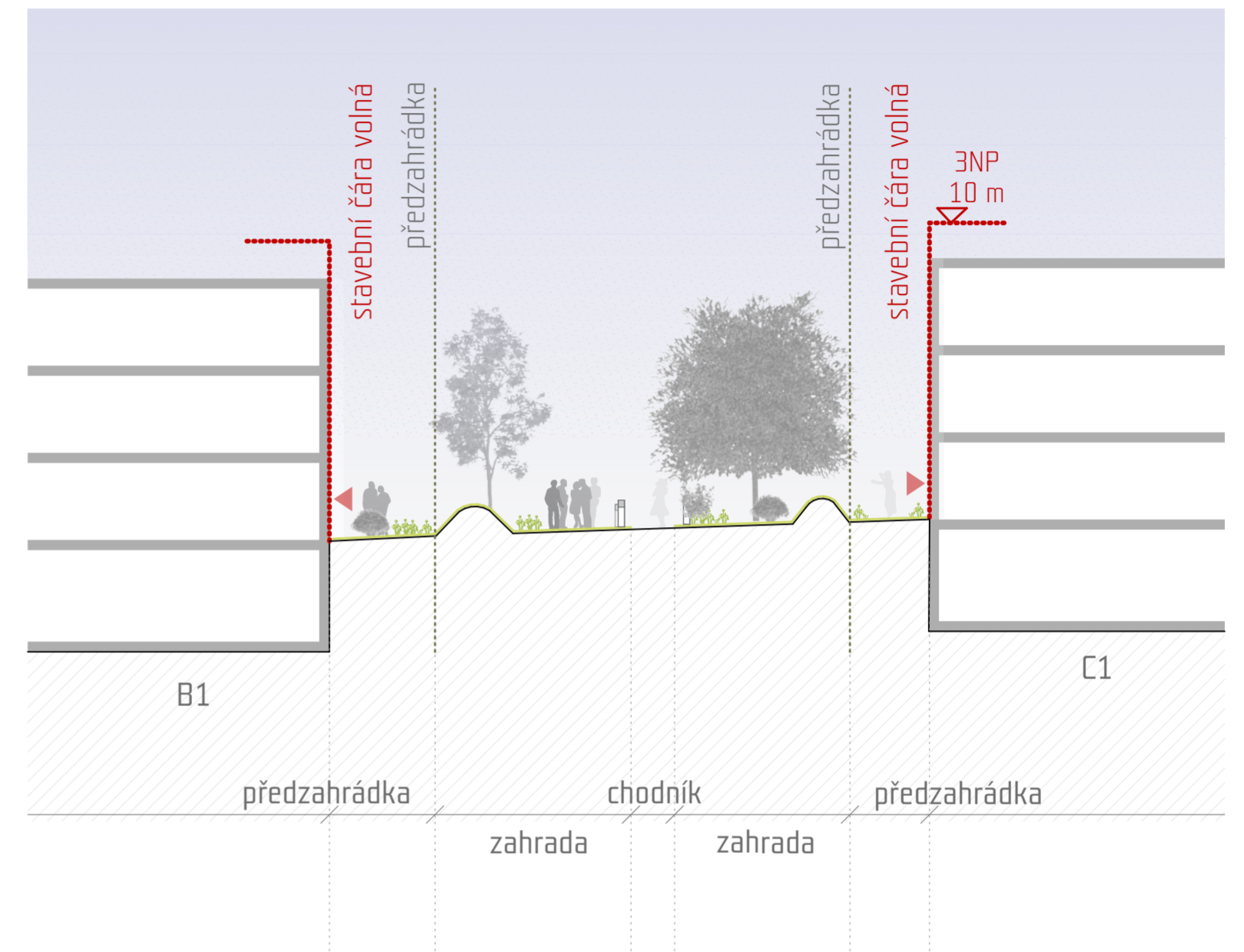


ŘEZ - DETAIL  
1:200

Navrhovaný profil  
ULICE - veřejný prostor



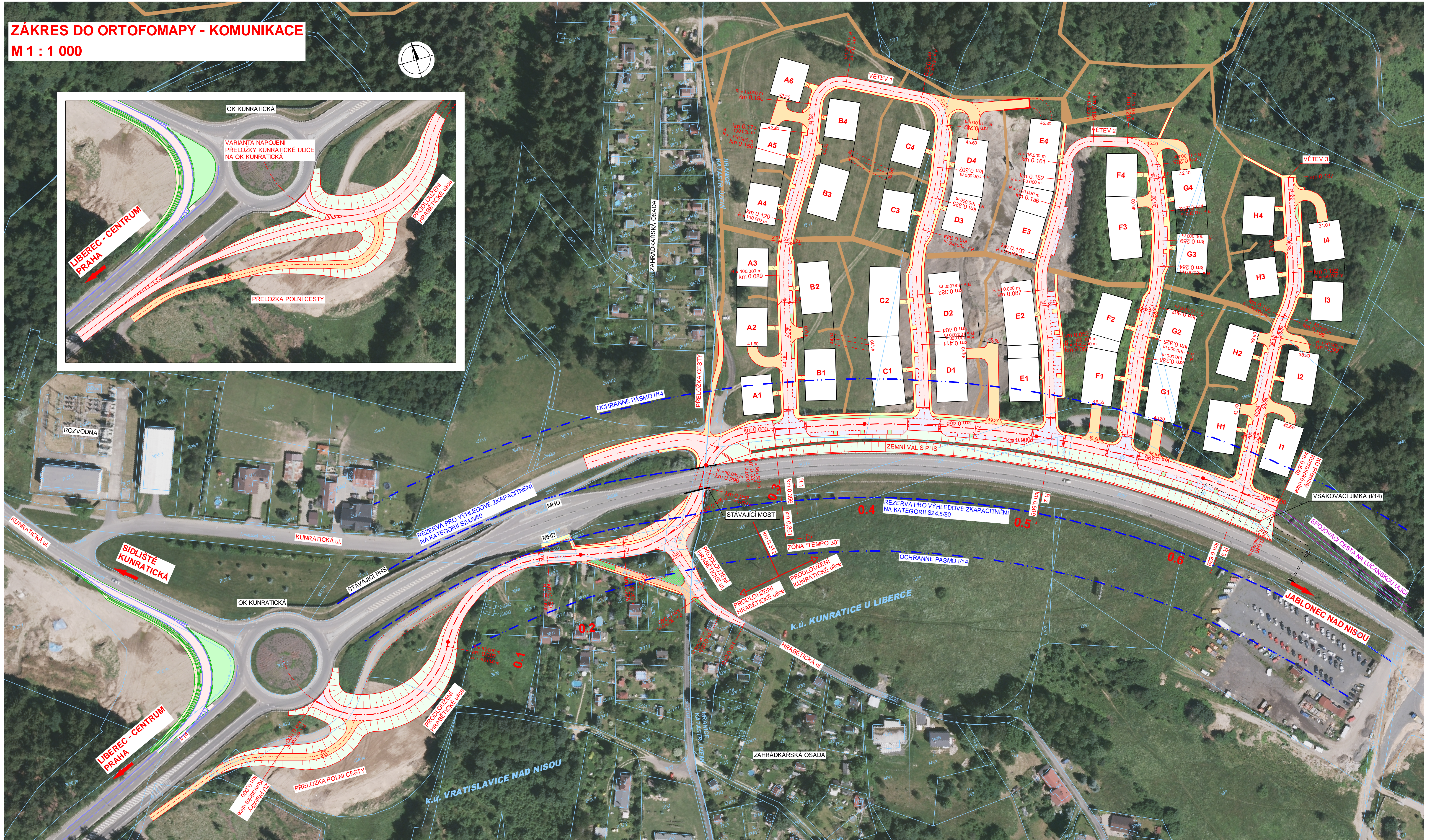
Navrhovaný profil  
ZAHRADA - poloveřejný prostor





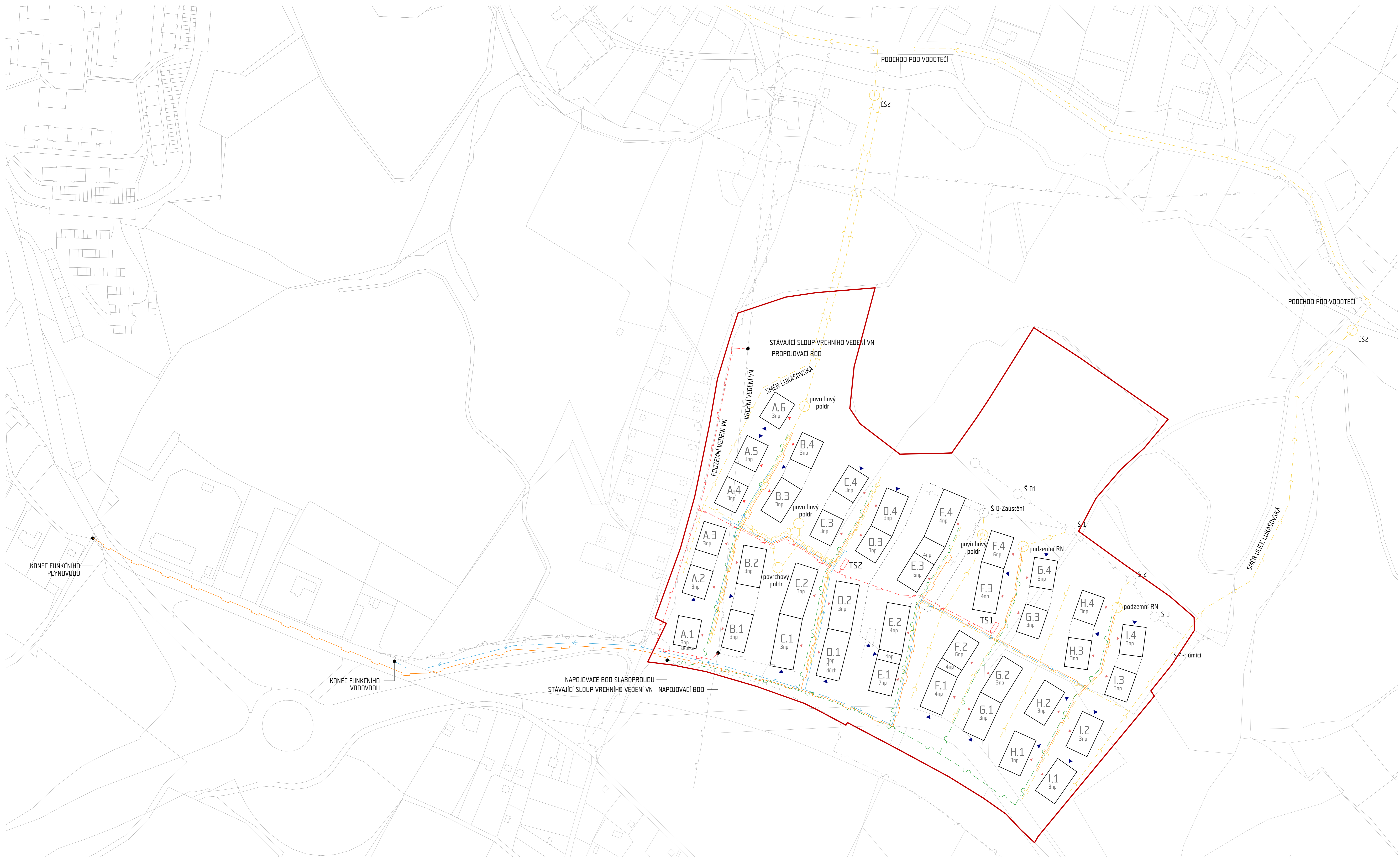
VÝKRES DOPRAVNÍ SITUACE  
1:1000

ZÁKRES DO ORTOFOMAPY - KOMUNIKACE  
M 1 : 1 000





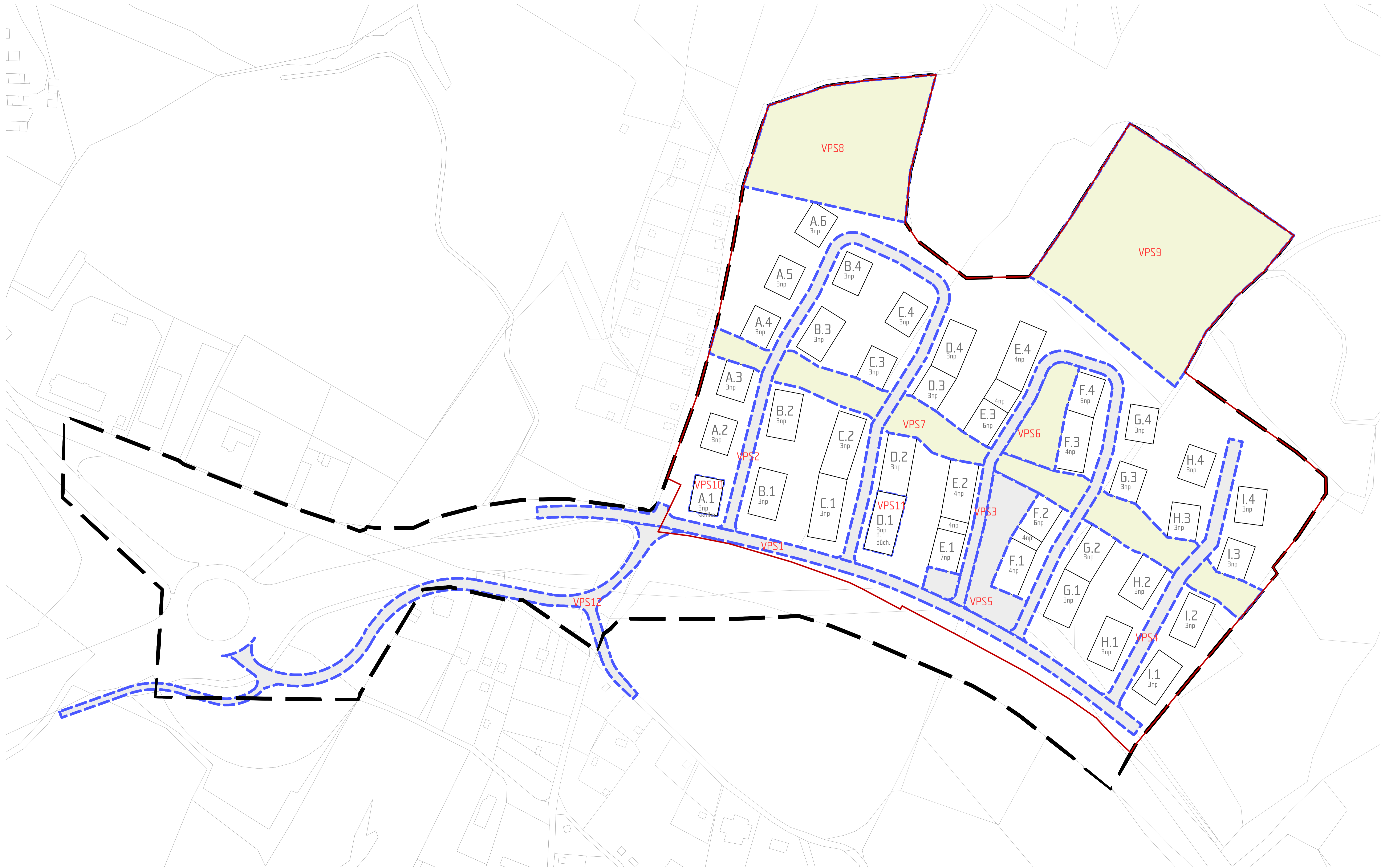
KOORDINAČNÍ VÝKRES INŽENÝRSKÝCH SÍTÍ  
1:1000



- |           |                              |           |                                       |           |                             |           |  |
|-----------|------------------------------|-----------|---------------------------------------|-----------|-----------------------------|-----------|--|
| — — — — — | stávající vedení plynovodu   | — — — — — | stávající vedení elektro              | — — — — — | navrhované vedení plynovodu | — — — — — | navrhované vedení elektro              |
| — — — — — | stávající vedení vodovodu    | — — — — — | stávající vedení dešťové kanalizace   | — — — — — | — — — — —                   | — — — — — | navrhované vedení dešťové kanalizace   |
| — — — — — | stávající vedení slaboproudu | — — — — — | stávající vedení splaškové kanalizace | — — — — — | — — — — —                   | — — — — — | navrhované vedení splaškové kanalizace |
|           |                              |           |                                       |           | — — — — —                   | — — — — — |  |
|           |                              |           |                                       |           | — — — — —                   | — — — — — |  |
|           |                              |           |                                       |           | — — — — —                   | — — — — — |  |



VÝKRES VPS A OPATŘENÍ  
1:1000



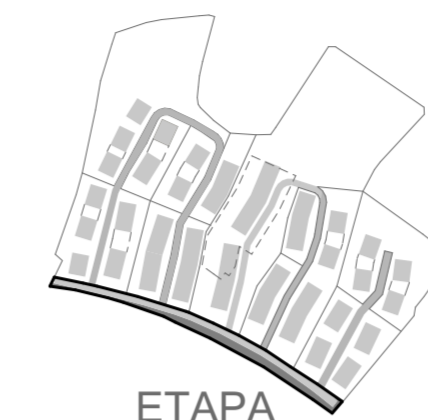
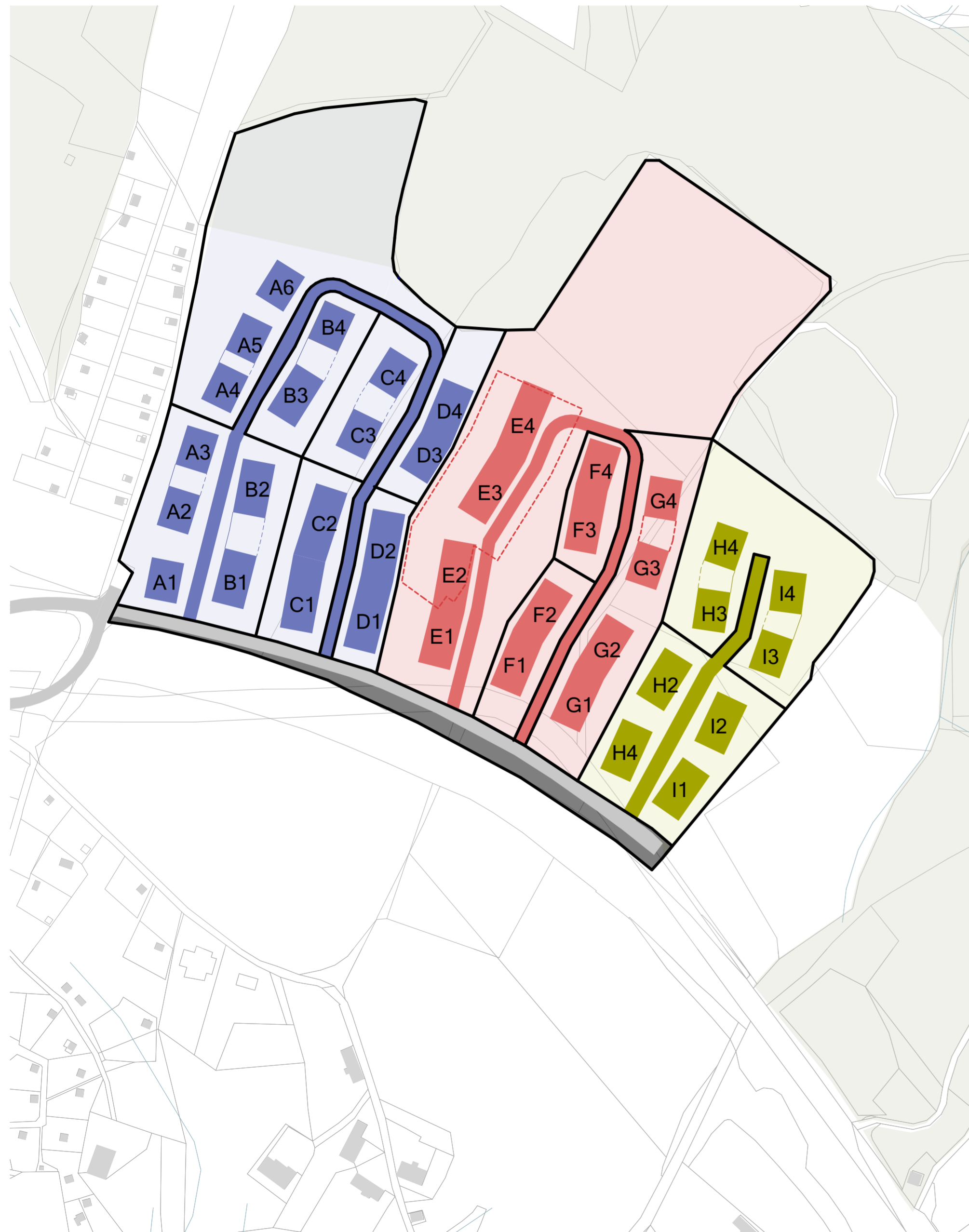
Pozn.: VPS13 je řešena na samostatném výkrese, jedná se o tyto sítě:  
 - plynovod  
 - vodovod  
 - slaboproud  
 - elektro  
 - dešťová kanalizace  
 - splašková kanalizace

- řešené území - doprava
- řešené území - zástavba
- navrhované objekty
- veřejně prospěšná stavba - vyznačení
- VPSx veřejně prospěšná stavba - popis

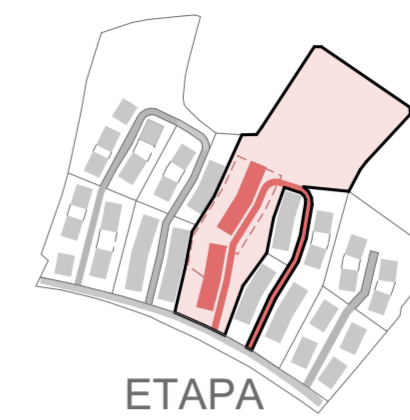
- Výpis všech VPS:
- VPS1 páteří komunikace  
úprava Kunratické ulice
  - VPS2 obslužná komunikace
  - VPS3 obslužná komunikace
  - VPS4 obslužná komunikace
  - VPS5 plocha pro umístění  
náměstí - aktivní část
  - VPS6 plocha pro umístění  
náměstí - klidová část
  - VPS7 plocha pro umístění  
hlavní pěší osy
  - VPS8 plocha pro umístění  
dětského hřiště
  - VPS9 plocha pro umístění  
workoutové stezky
  - VPS10 mateřská škola
  - VPS11 domov pro seniory
  - VPS12 prodloužení Hrabětické  
ulice
  - VPS13 inženýrské sítě



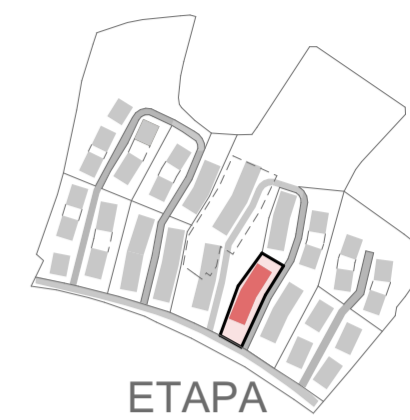
VÝKRES ETAPIZACE  
1:2000



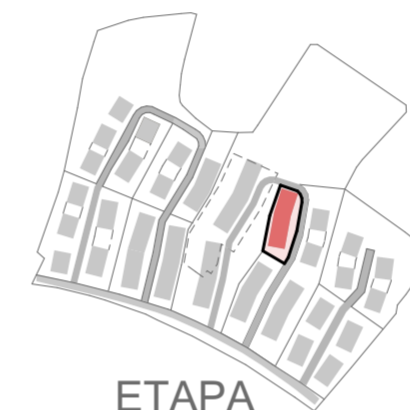
ETAPA  
hlavní komunikace



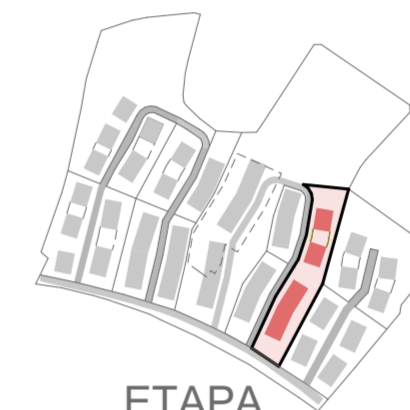
ETAPA  
komunikace  
E1, E2  
E3, E4



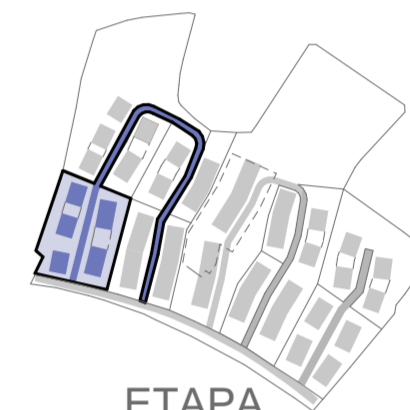
ETAPA  
F1, F2



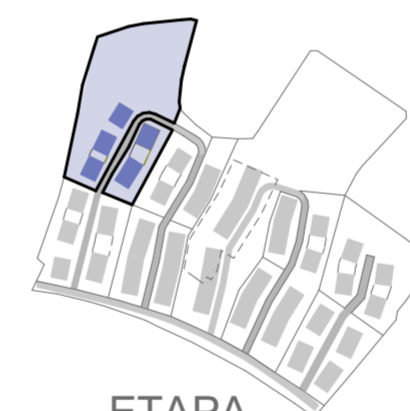
ETAPA  
F3, F4



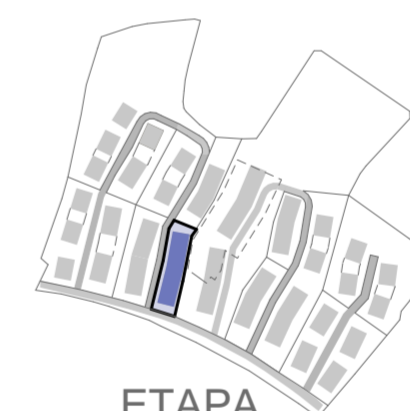
ETAPA  
G1, G2  
G3, G4



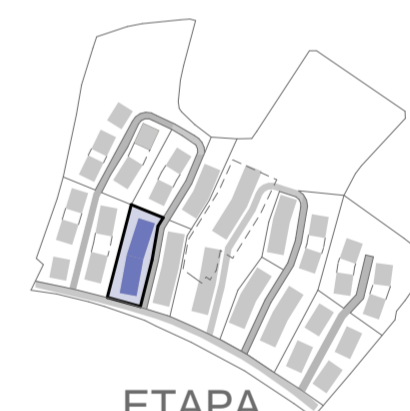
ETAPA  
komunikace  
A1 - školka  
A2, A3  
B1, B2



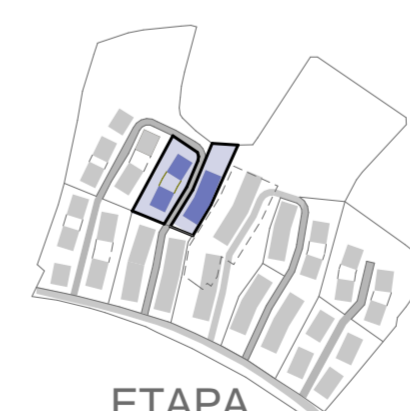
ETAPA  
A4, A5, A6  
B3, B4



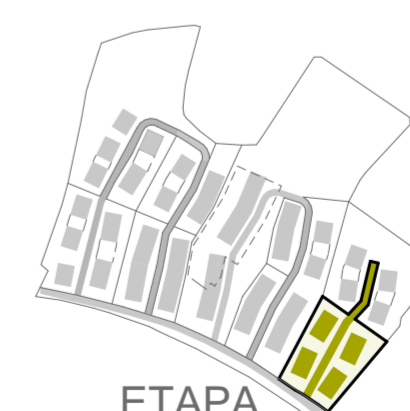
ETAPA  
D1  
D2 = domov důchodců



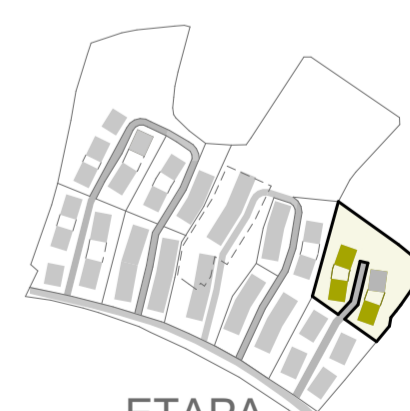
ETAPA  
C1, C2



ETAPA  
C3, C4  
D3, D4



ETAPA  
komunikace  
H1, H2  
I1, I2



ETAPA  
H3, H4  
I3, I4



VIZUALIZACE





VIZUALIZACE





VIZUALIZACE





VIZUALIZACE





VIZUALIZACE

