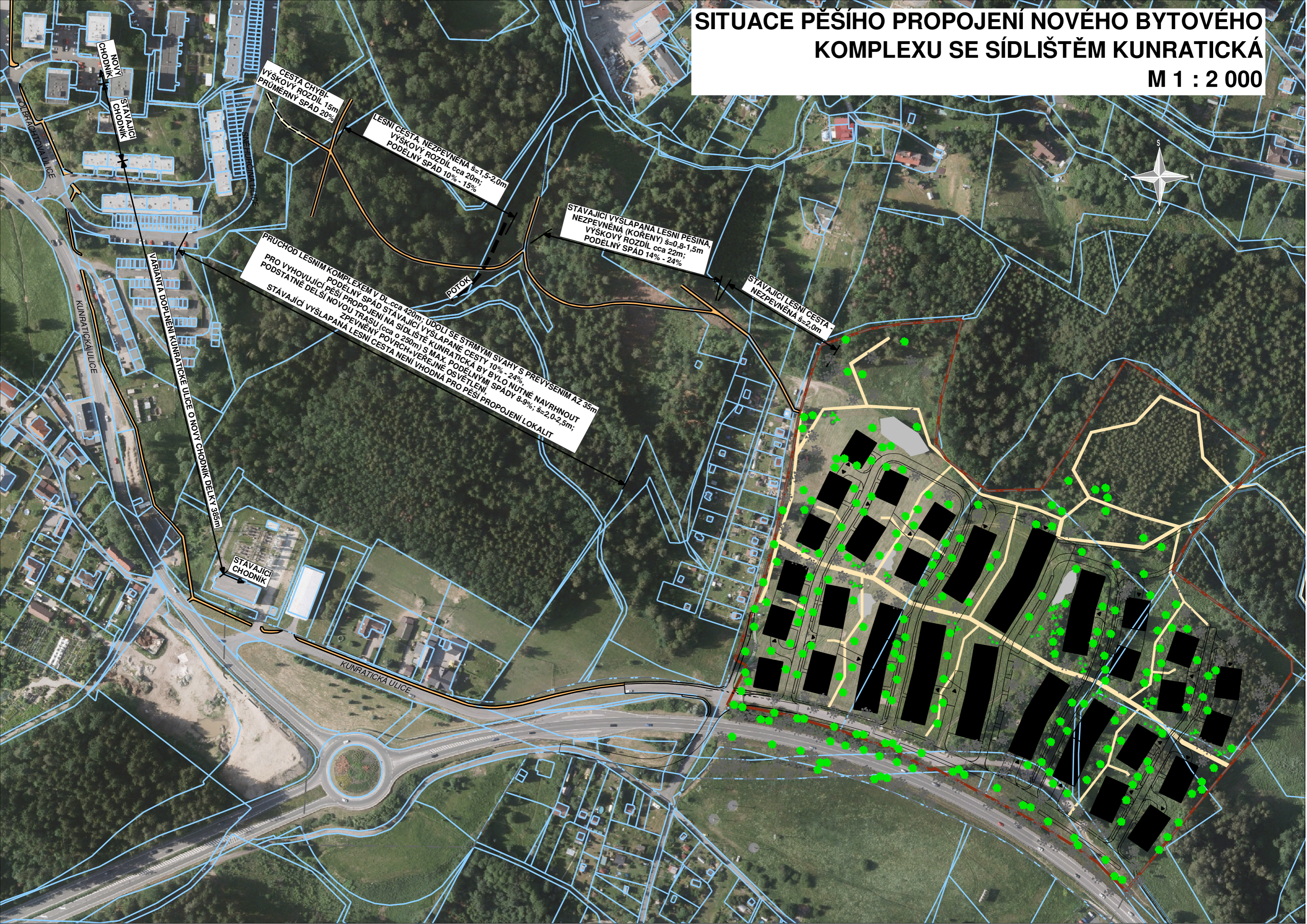


SITUACE PĚŠÍHO PROPOJENÍ NOVÉHO BYTOVÉHO KOMPLEXU SE SÍDLIŠTĚM KUNRATICKÁ

M 1 : 2 000



CESTA CHYBÍ
VÝŠKOVÝ ROZDÍL 15m
PRŮMĚRNÝ SPAD 20%

LESNÍ CESTA, NEZPEVNĚNÁ š=1,5-2,0m
VÝŠKOVÝ ROZDÍL cca 20m;
PODÉLNÝ SPAD 10% - 15%

STÁVAJÍCÍ VYSLAPANÁ LESNÍ PĚŠINA,
NEZPEVNĚNÁ (KÖRENY) š=0,8-1,5m
VÝŠKOVÝ ROZDÍL cca 22m;
PODÉLNÝ SPAD 14% - 24%

STÁVAJÍCÍ LESNÍ CESTA
NEZPEVNĚNÁ š=2,0m

PRUCHOD LESNÍM KOMPLEXEM V DL. cca 420m; ÚDOLÍ SE STRMÝMI SVAHY S PREVÝSENÍM AŽ 35m
PODÉLNÝ SPAD STÁVAJÍCÍ VYSLAPANÉ CESTY 10% - 24%
PRO VYHOVUJÍCÍ PĚŠÍ PROPOJENÍ NA SÍDLIŠTĚ KUNRATICKÁ BY BYLO NUTNĚ NAVRHNOUT
PODSTATNĚ DELŠÍ NOVOU TRASU (cca o 250m) S MAX. PODÉLNÝMI SPADY 8-9%; š=2,0-2,5m;
ZPEVNĚNÝ POVRCH+VĚŘEJNĚ OSVĚTLENÍ
STÁVAJÍCÍ VYSLAPANÁ LESNÍ CESTA NENÍ VHDNÁ PRO PĚŠÍ PROPOJENÍ LOKALIT

VARIANTA DOPLENĚNÍ KUNRATICKÉ ULICE O NOVÝ CHODNÍK DELKY 385m

STÁVAJÍCÍ
CHODNÍK

KUNRATICKÁ ULICE

