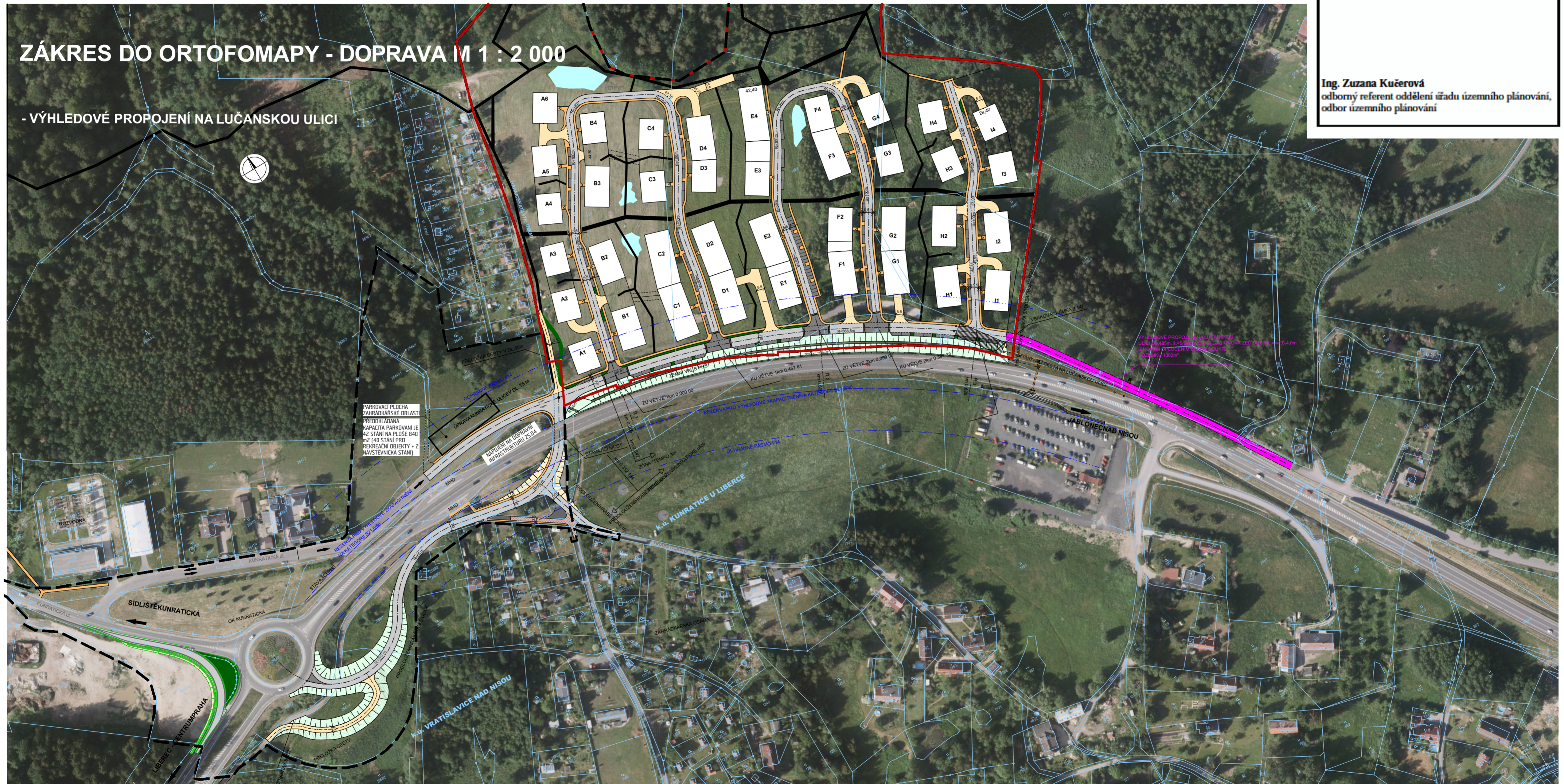


VÝKRES DOPRAVNÍ SITUACE
1:2000

Záznam o schválení využití územní studie „ÚS Kunratice - DTC“
Využití územní studie SCHVÁLIL: Magistrát města Liberec, odbor územního plánování, oddělení úřadu územního plánování
DATUM SCHVÁLENÍ VYUŽITÍ: 11. 11. 2022
POŘIZOVATEL: Magistrát města Liberec
Jméno a funkce oprávněné osoby: kulaté razítko a podpis oprávněné osoby
Ing. Zuzana Kučerová odborný referent oddělení úřadu územního plánování, odbor územního plánování

ZÁKRES DO ORTOFOMAPY - DOPRAVA 1 : 2 000

- VÝHLEDOVÉ PROPOJENÍ NA LUČANSKOU ULICI



- řešené území - doprava
- řešené území - zástavba

AUTOR:
NÁZEV VÝKRESU:
MĚŘITKO:

QARTA ARCHITEKTURA
VÝKRES DOPRAVNÍ SITUACE
1:2000