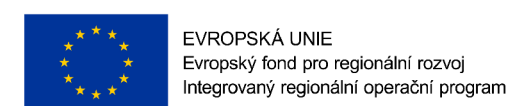


# ÚZEMNÍ STUDIE KRAJINY ORP LIBEREC

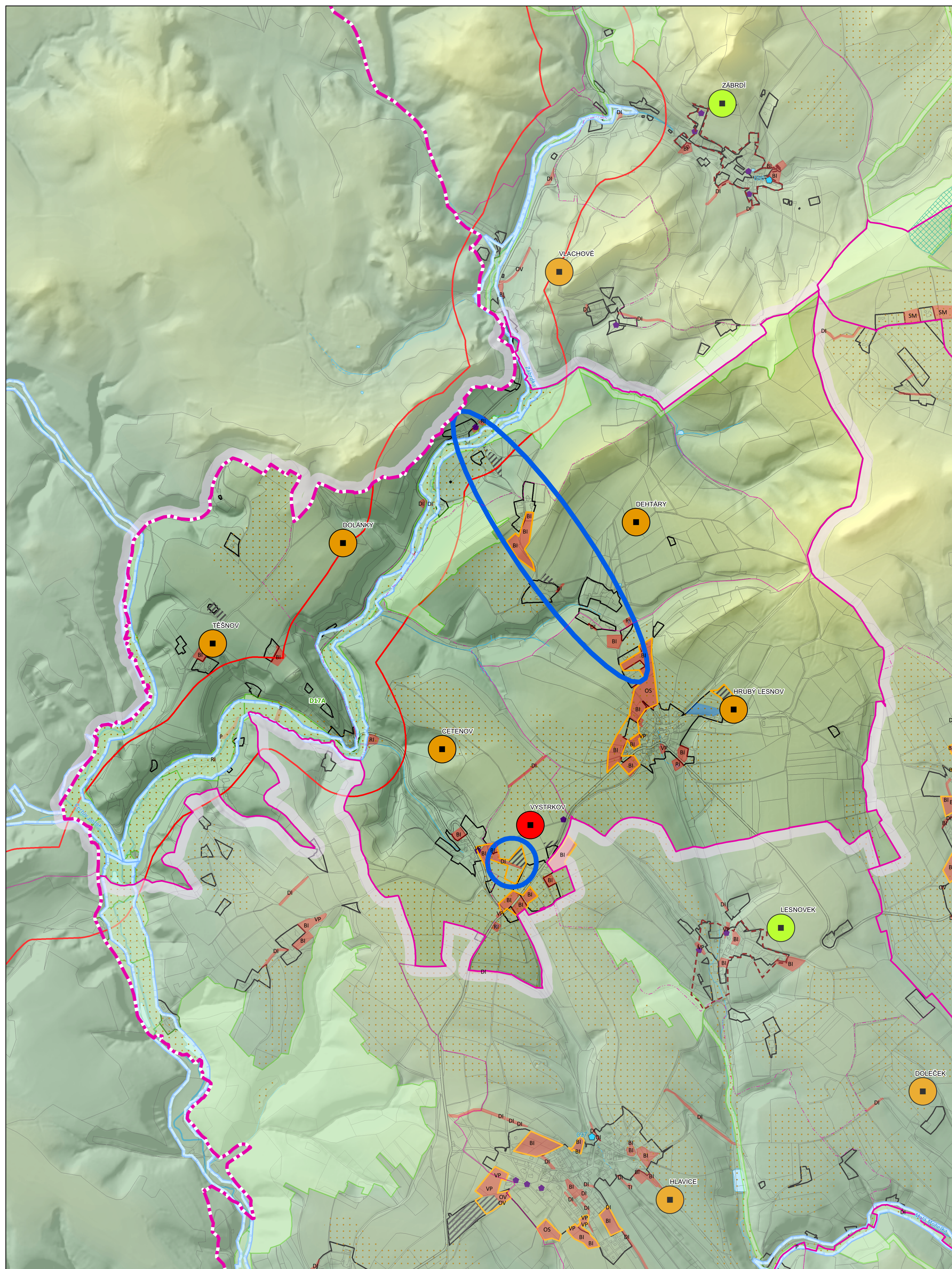
## 7. VÝKRES SÍDLA A KRAJINA

Obec Cetenov



1:10 000

0 0,4 0,8 km



### ADMINISTRATIVNÍ HRANICE

- HRANICE VYBRANNÉ OBCE
- HRANICE STÁTŮ
- HRANICE KRAJE
- HRANICE ORP
- HRANICE OBCE
- HRANICE KATASTRU
- HRANICE ČÁSTI OBCE

### KORIDORY ZÚR

- KORIDOR PRO UMÍSTĚNÍ SILNIC I. A II. TŘÍDY DLE ZÚR LK - NÁVRH

### DOPRAVNÍ INFRASTRUKTURA

- MIMOÚROVŇOVÁ KŘÍŽOVATKA
- ŽELEZNIČNÍ STANICE/ZASTÁVKA
- CELOSTÁTNÍ DRÁHA
- REGIONÁLNÍ DRÁHA
- SILNICE I. TŘÍDY
- SILNICE II. TŘÍDY
- SILNICE III. TŘÍDY

### TECHNICKÁ INFRASTRUKTURA

- ELEKTRICKÉ VEDENÍ 400 KV
- ELEKTRICKÉ VEDENÍ 110-220 KV
- VTL PLYNOVOD

### VYUŽITÍ ÚZEMÍ, URBANISMUS

- ZASTAVĚNÉ ÚZEMÍ
- ZASTAVITELNÉ PLOCHY PRO VÝROBU
- OSTATNÍ ZASTAVITELNÉ PLOCHY
- PLOCHY PŘESTAVBY
- OBLAST S DOCHOVANOU URBANISTICKOU STRUKTUROU
- HLAVNÍ IDENTIFIKOVANÉ ROZVOJOVÉ PROSTORY URBANIZACE
- RIZIKO SRŮSTÁNÍ OBCÍ

### ANALÝZA ÚZEMÍ

- ŽELEZNIČNÍ STANICE/ZASTÁVKA - OKRUH 500 M
- ELEKTRICKÉ VEDENÍ VVN/ZVN - OKRUH 100 M
- SILNICE I/35 A MŮK - OKRUH 2 KM
- SILNICE I. TŘÍDY - OKRUH 500 M
- CHKO - OKRUH 2 KM

### VODA V KRAJINĚ

- KRITICKÝ BOD
- PÁTEŘNÍ VODNÍ TOK
- STÁLÝ VODNÍ TOK
- OBČASNÝ VODNÍ TOK
- VODNÍ PLOCHA
- NIVA VODNÍHO TOKU

### PODKLADOVÁ MAPA

- KATASTRÁLNÍ MAPA - HRANICE PARCEL

- VYSOKÁ URBANISTICKÁ, ARCHITEKTONICKÁ A KRAJINÁŘSKÁ CENNOST SÍDLA
- URBANISTICKÁ, ARCHITEKTONICKÁ A KRAJINÁŘSKÁ CENNOST SÍDLA ČÁSTEČNĚ NARUŠENA NEBO POTENCIÁLNĚ NARUŠENA
- URBANISTICKÁ, ARCHITEKTONICKÁ A KRAJINÁŘSKÁ CENNOST SÍDLA NARUŠENA NEBO POTENCIÁLNĚ NARUŠENA

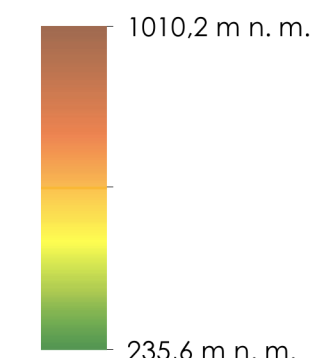
### KULTURNĚ HISTORICKÉ CHARAKTERISTIKY

- NEMOVITÁ NÁRODNÍ KULTURNÍ PAMÁTKA
- NEMOVITÁ KULTURNÍ PAMÁTKA
- NEMOVITÁ NÁRODNÍ KULTURNÍ PAMÁTKA
- MĚSTSKÁ PAMÁTKOVÁ ZÓNA
- VESNICKÁ PAMÁTKOVÁ ZÓNA
- KRAJINNÁ PAMÁTKOVÁ ZÓNA

### PŘÍRODA A KRAJINA

- NATURA 2000 - EVROPSKY VÝZNAMNÁ LOKALITA
- NATURA 2000 - PTAČÍ OBLAST
- CHKO
- MALOPLOŠNÁ ZVLÁŠTĚ CHRÁNĚNÁ ÚZEMÍ
- PŘÍRODNÍ PARK
- I. A II. TŘÍDA OCHRANY ZPF
- ÚZEMNÍ SYSTÉM EKOLOGICKÉ STABILITY

### VÝŠKOVÉ ČLENĚNÍ



TÉMA	SÍDLO	POPIS
ROZVOJ SÍDEL	Hrubý Lesnov	Rozsah zastavěných ploch je velký. Při naplnění všech ploch by se zastavěná plocha zveštila o polovinu, než je stávající výměra. Rozšíření sídla na západ by se zastavba velmi přiblížila k sídlu Dehtáry a při dalším rozvoji by hrozil úplný srůst sídel.
	Vystrkov	Rozsah zastavěných ploch je velký. Při naplnění všech ploch by se zastavěná plocha zveštila o polovinu, než je stávající výměra. Rozšíření sídla na západ by se zastavba velmi přiblížila k sídlu Cetenov a při dalším rozvoji by hrozil úplný srůst sídel. Využitím zastavěných ploch budou negativně dotčeny zájmy ochrany přírody a krajiny.
RIZIKO SRŮSTÁNÍ SÍDEL	Hrubý Lesnov - Dehtáry - Dolánky	V případě naplnění rozvoje by mohlo nastat riziko pro srůstání sídel Hrubý Lesnov, Dehtáry a Dolánky. Tento přírodní předěl je zapotřebí zachovat.
	Vystrkov - Cetenov	V případě naplnění rozvoje by mohlo nastat riziko pro srůstání sídel Vystrkova Cetenov. Tento přírodní předěl je zapotřebí zachovat.
CELKOVÉ HODNOCENÍ SÍDEL	Cetenov	Sídlo s částečně přeměněnou urbanistickou i půdorysnou strukturou, průměrným zastoupením objektů lidové architektury, harmonicky zapojené do krajinného rámcu a s potenciálně rizikovým rozvojem.
	Dehtáry	Sídlo s částečně přeměněnou urbanistickou i půdorysnou strukturou, nízkým zastoupením objektů lidové architektury, harmonicky zapojené do krajinného rámcu a s potenciálně rizikovým rozvojem.
	Dolánky	Sídlo s částečně přeměněnou urbanistickou i půdorysnou strukturou, nízkým zastoupením objektů lidové architektury, harmonicky zapojené do krajinného rámcu a s potenciálně rizikovým rozvojem.
	Hrubý Lesnov	Sídlo s částečně přeměněnou urbanistickou i půdorysnou strukturou, průměrným zastoupením objektů lidové architektury, s částečně narušeným zapojením sídla do krajinného rámcu a s problematicky navrhovaným rozvojem.
	Těšnov	Sídlo s částečně přeměněnou urbanistickou i půdorysnou strukturou, průměrným zastoupením objektů lidové architektury, harmonicky zapojené do krajinného rámcu a s potenciálně rizikovým rozvojem.
	Vystrkov	Sídlo s přeměněnou urbanistickou i půdorysnou strukturou, průměrným zastoupením objektů lidové architektury, s narušeným zapojením sídla do krajinného rámcu a s problematicky navrhovaným rozvojem.