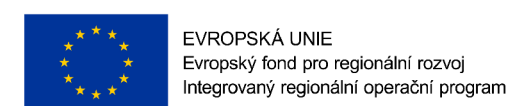


ÚZEMNÍ STUDIE KRAJINY ORP LIBEREC

7. VÝKRES SÍDLA A KRAJINA

Obec Kryštofovo Údolí



EVROPSKÁ UNIE
Evropský fond pro regionální rozvoj
Integrovaný regionální operační program



MINISTERSTVO
PRO MÍSTNÍ
ROZVOJ ČR



1:15 000

0 0,65 1,3 km

URBANISTICKÁ, ARCHITEKTONICKÁ A
KRAJINÁŘSKÁ CENNOST SÍDLA ČÁSTEČNĚ
NARUŠENA NEBO POTENCIÁLNĚ
NARUŠENA

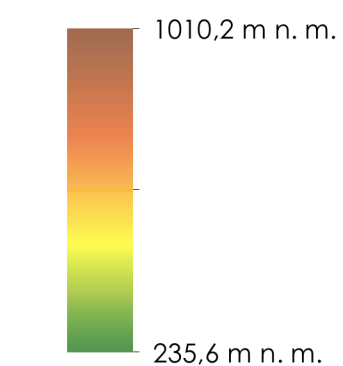
KULTURNĚ HISTORICKÉ CHARAKTERISTIKY

- ▲ NEMOVITÁ NÁRODNÍ KULTURNÍ PAMÁTKA
- NEMOVITÁ KULTURNÍ PAMÁTKA
- ◻ NEMOVITÁ NÁRODNÍ KULTURNÍ PAMÁTKA
- ▨ MĚSTSKÁ PAMÁTKOVÁ ZÓNA
- ▩ VESNICKÁ PAMÁTKOVÁ ZÓNA
- ▧ KRAJINNÁ PAMÁTKOVÁ ZÓNA

PŘÍRODA A KRAJINA

- ▨ NATURA 2000 - EVROPSKY VÝZNAMNÁ LOKALITA
- ▩ NATURA 2000 - PTAČÍ OBLAST
- ▧ CHKO
- ▨ MALOPLOŠNÁ ZVLÁŠTĚ CHRÁNĚNÁ ÚZEMÍ
- ▩ PŘÍRODNÍ PARK
- ▨ I. A II. TŘÍDA OCHRANY ZPF
- ▩ ÚZEMNÍ SYSTÉM EKOLOGICKÉ STABILITY

VÝŠKOVÉ ČLENĚNÍ



ADMINISTRATIVNÍ HRANICE

- ▭ HRANICE VYBRANNÉ OBCE
- ▨ HRANICE STÁTU
- ▩ HRANICE KRAJE
- ▨ HRANICE ORP
- ▩ HRANICE OBCE
- ▨ HRANICE KATASTRU
- ▨ HRANICE ČÁSTI OBCE

KORIDORY ZÚR

- ▨ KORIDOR KOLEJOVÉ DOPRAVY DLE ZÚR LK - NÁVRH
- ▨ KORIDORY PPO A STAVEB DLE ZÚR LK - NÁVRH
- ▨ KORIDOR PRO UMÍSTĚNÍ SILNICE II. TŘÍDY DLE ZÚR LK - ÚZ. REZERVA

DOPRAVNÍ INFRASTRUKTURA

- MIMOÚROVŇOVÁ KŘÍŽOVATKA
- ▨ ŽELEZNIČNÍ STANICE/ZASTÁVKA
- ▨ CELOSTÁTNÍ DRÁHA
- ▨ REGIONÁLNÍ DRÁHA
- ▨ SILNICE I. TŘÍDY
- ▨ SILNICE II. TŘÍDY
- ▨ SILNICE III. TŘÍDY

TECHNICKÁ INFRASTRUKTURA

- ▨ ELEKTRICKÉ VEDENÍ 400 KV
- ▨ ELEKTRICKÉ VEDENÍ 110-220 KV
- ▨ VTL PLYNOVOD

VYUŽITÍ ÚZEMÍ, URBANISMUS

- ▨ ZASTAVĚNÉ ÚZEMÍ
- ▨ ZASTAVITELNÉ PLOCHY PRO VÝROBU
- ▨ OSTATNÍ ZASTAVITELNÉ PLOCHY
- ▨ PLOCHY PŘESTAVBY
- ▨ OBLAST S DOCHOVANOU URBANISTICKOU STRUKTUROU
- ▨ HLAVNÍ IDENTIFIKOVANÉ ROZVOJOVÉ PROSTORY URBANIZACE
- ▨ RIZIKO SRŮSTÁNÍ OBCÍ

ANALÝZA ÚZEMÍ

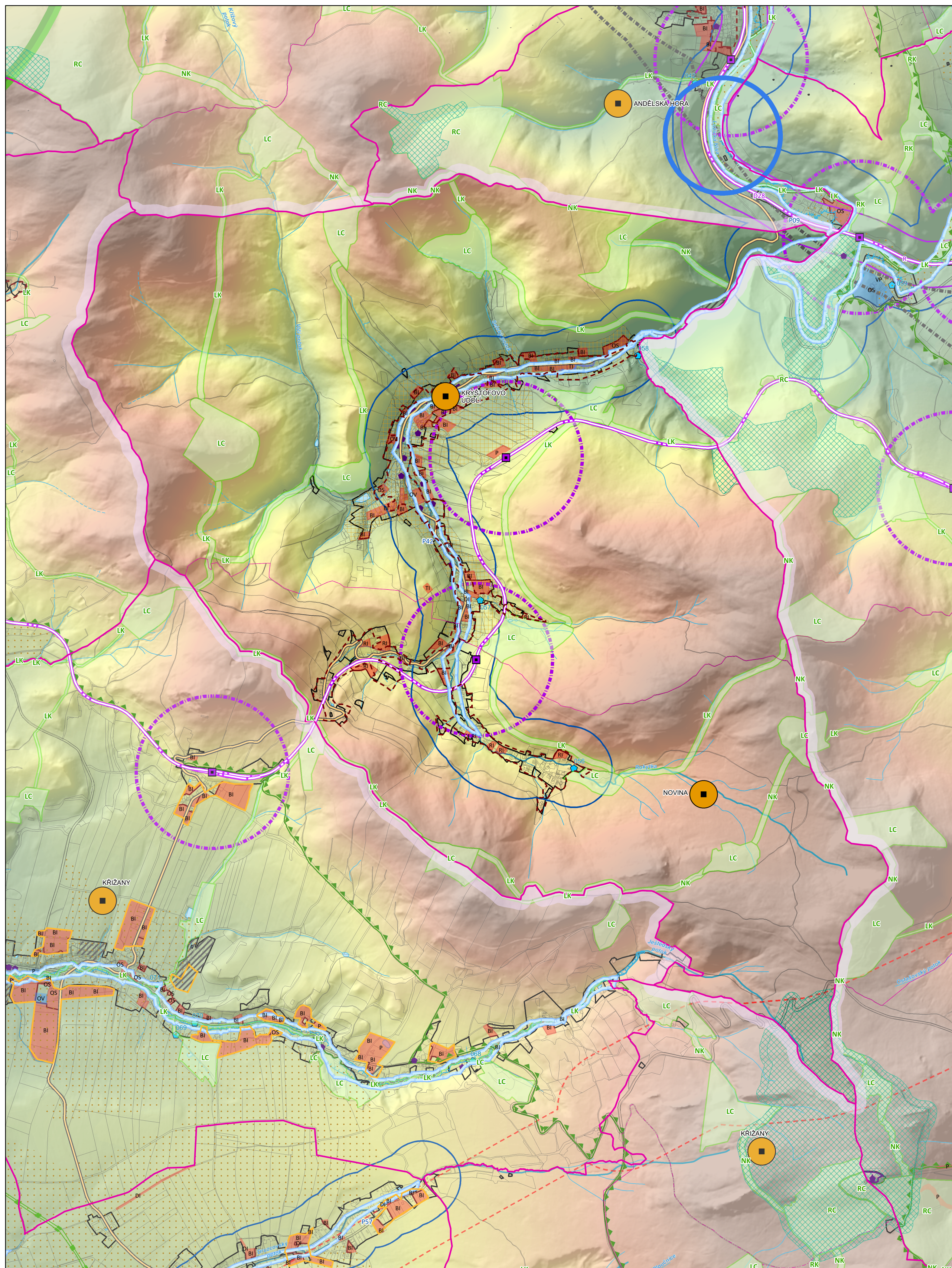
- ▨ ŽELEZNIČNÍ STANICE/ZASTÁVKA - OKRUH 500 M
- ▨ ELEKTRICKÉ VEDENÍ VVN/ZVN - OKRUH 100 M
- ▨ SILNICE I/35 A MŮK - OKRUH 2 KM
- ▨ SILNICE I. TŘÍDY - OKRUH 500 M
- ▨ CHKO - OKRUH 2 KM

VODA V KRAJINĚ

- ▨ KRITICKÝ BOD
- ▨ PÁTEŘNÍ VODNÍ TOK
- ▨ STÁLÝ VODNÍ TOK
- ▨ OBČASNÝ VODNÍ TOK
- ▨ VODNÍ PLOCHA
- ▨ NIVA VODNÍHO TOKU
- ▨ ZÁPLAVOVÉ ÚZEMÍ (Q100)

PODKLADOVÁ MAPA

- ▨ KATASTRÁLNÍ MAPA - HRANICE PARCEL



TÉMA	SÍDLA	POPIS
URBANISTICKÁ STRUKTURA	Kryštofovo Údolí	Za jádro osídlení Kryštofovo údolí můžeme považovat původní zástavbu usídlení na dně údolí na obou březích potoka. Původní struktura je zachována a dobře čitelná.
ROZVOJ SÍDEL	Novina Kryštofovo Údolí	Urbanistická struktura lánové vsi i lemující koryto Rokytky je zachována. Některé zastavitelné plochy jsou navrženy na exponovaných místech, většina z nich ale vhodně doplňuje proluky a zachovává charakter sídla. Výjimkou je pouze výrobní plocha ve volné krajině, která by mohla narušit krajinný ráz. Využitím zastavitelných ploch budou negativně dotčeny zájmy ochrany přírody a krajiny.
VÝZNAM VODNÍCH TOKŮ A JEJICH NIVY SÍDLA	Kryštofovo Údolí, Novina	Sídlo situované na Údolním potoce, který tvoří přírodní osu sídla a propojuje ho tak s okolní krajinou díky vzrostlé břehové vegetaci, na průchodu sídlem však její zastoupení není dostatečné. Vodní tok a jeho nivu je nutné respektovat a zachovat a posílovat jejich význam jakožto prvky zelené infrastruktury sídla i krajiny.
CELKOVÉ HODNOCENÍ SÍDEL	Kryštofovo Údolí Novina	Sídlo s dochovanou urbanistickou i půdorysnou strukturou, dochovanými objekty lidové architektury, harmonicky zapojené do krajinného rámce a problematiky navržným rozvojem. Sídlo s částečně přeměněnou urbanistickou i půdorysnou strukturou, průměrným zastoupením objektů lidové architektury, harmonicky zapojené do krajinného rámce a s potenciálně rizikovým rozvojem.