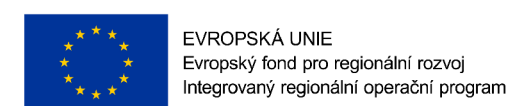


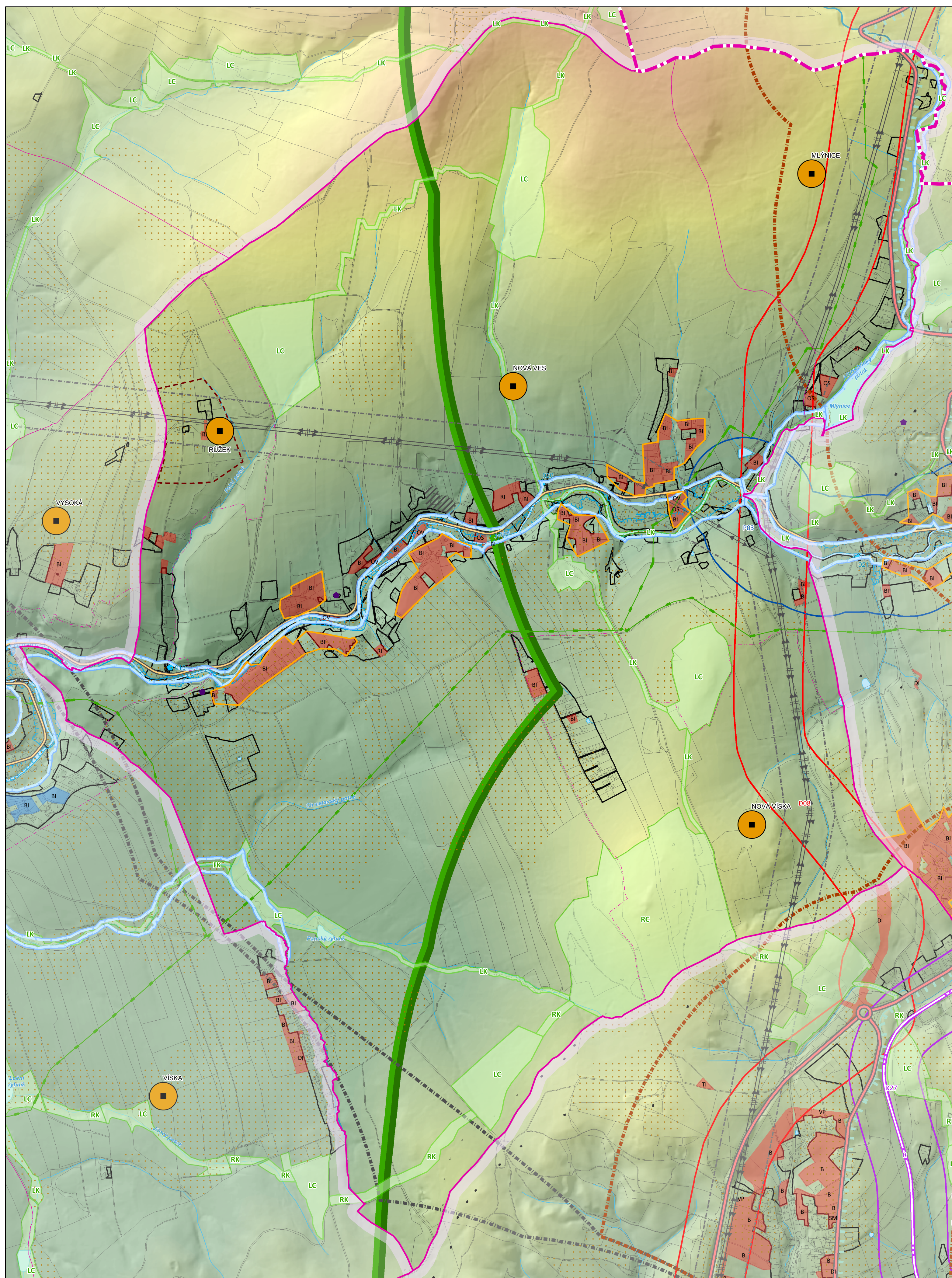
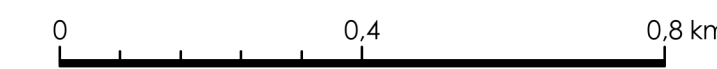
ÚZEMNÍ STUDIE KRAJINY ORP LIBEREC

7. VÝKRES SÍDLA A KRAJINA

Obec Nová Ves



1:10 000



ADMINISTRATIVNÍ HRANICE

- HRANICE VYBRANNÉ OBCE
- HRANICE STÁTU
- HRANICE KRAJE
- HRANICE ORP
- HRANICE OBCE
- HRANICE KATASTRU
- HRANICE ČÁSTI OBCE

KORIDORY ZÚR

- KORIDOR PRO UMÍSTĚNÍ SILNIC I. A II. TŘÍDY DLE ZÚR - NÁVRH
- KORIDOR KOLEJOVÉ DOPRAVY DLE ZÚR LK - NÁVRH
- KORIDORY PPO A STAVEB DLE ZÚR LK - NÁVRH

DOPRAVNÍ INFRASTRUKTURA

- MIMOÚROVŇOVÁ KŘÍŽOVATKA
- ŽELEZNIČNÍ STANICE/ZASTÁVKA
- CELOSTÁTNÍ DRÁHA
- REGIONÁLNÍ DRÁHA
- SILNICE I. TŘÍDY
- SILNICE II. TŘÍDY
- SILNICE III. TŘÍDY

TECHNICKÁ INFRASTRUKTURA

- ELEKTRICKÉ VEDENÍ 400 KV
- ELEKTRICKÉ VEDENÍ 110-220 KV
- VTL PLYNOVOD

VYUŽITÍ ÚZEMÍ, URBANISMUS

- ZASTAVĚNÉ ÚZEMÍ
- ZASTAVITELNÉ PLOCHY PRO VÝROBU
- OSTATNÍ ZASTAVITELNÉ PLOCHY
- PLOCHY PŘESTAVBY
- OBLAST S DOCHOVANOU URBANISTICKOU STRUKTUROU
- HLAVNÍ IDENTIFIKOVANÉ ROZVOJOVÉ PROSTORY URBANIZACE

ANALÝZA ÚZEMÍ

- ŽELEZNIČNÍ STANICE/ZASTÁVKA - OKRUH 500 M
- ELEKTRICKÉ VEDENÍ VVN/ZVN - OKRUH 100 M
- SILNICE I/35 A MŮK - OKRUH 2 KM
- SILNICE I. TŘÍDY - OKRUH 500 M
- CHKO - OKRUH 2 KM

VODA V KRAJINĚ

- KRITICKÝ BOD
- PÁTEŘNÍ VODNÍ TOK
- STÁLÝ VODNÍ TOK
- VODNÍ PLOCHA
- NIVA VODNÍHO TOKU
- ZÁPLAVOVÉ ÚZEMÍ (Q100)

PODKLADOVÁ MAPA

- KATASTRÁLNÍ MAPA - HRANICE PARCEL

URBANISTICKÁ, ARCHITEKTONICKÁ A KRAJINÁŘSKÁ CENNOST SÍDLA ČÁSTEČNĚ NARUŠENA NEBO POTENCIÁLNĚ NARUŠENA

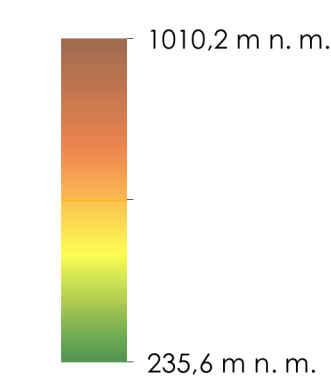
KULTURNĚ HISTORICKÉ CHARAKTERISTIKY

- NEMOVITÁ NÁRODNÍ KULTURNÍ PAMÁTKA
- NEMOVITÁ KULTURNÍ PAMÁTKA
- NEMOVITÁ NÁRODNÍ KULTURNÍ PAMÁTKA
- MĚSTSKÁ PAMÁTKOVÁ ZÓNA
- VESNICKÁ PAMÁTKOVÁ ZÓNA
- KRAJINNÁ PAMÁTKOVÁ ZÓNA

PŘÍRODA A KRAJINA

- NATURA 2000 - EVROPSKY VÝZNAMNÁ LOKALITA
- NATURA 2000 - PTAČÍ OBLAST
- CHKO
- MALOPLOŠNÁ ZVLÁŠTĚ CHRÁNĚNÁ ÚZEMÍ
- PŘÍRODNÍ PARK
- I. A II. TŘÍDA OCHRANY ZPF
- ÚZEMNÍ SYSTÉM EKOLOGICKÉ STABILITY

VÝŠKOVÉ ČLENĚNÍ



TÉMA	SÍDLA	POPIS
URBANISTICKÁ STRUKTURA	Ružek	Fragment novověké parcelární vsi – parcelární řady.
ROZVOJ SÍDEL	Nová Ves	Některé zastavitelné plochy vhodné doplňují proluky jiné rozlišují obec do volné krajiny. Naplněním všech ploch by se zastavěná plocha zvýšila o více jak polovinu, jsou navrženy velké rozvojové plochy pro bydlení, kde bez správné regulace hrozí kobercová zástavba, která by narušila charakter sídla.
VZTAH BROWNFIELDS VŮČI KRAJINĚ	Nová Ves	Na severním a jižním okraji sídla se nachází BF zemědělského a průmyslového areálu. BF zemědělského areálu vystupuje z půdorysné struktury sídla, BF průmyslového areálu je jeho součástí.
VÝZNAM VODNÍCH TOKŮ A JEJICH NIV V SÍDLĚ	Nová Ves	Sídlo situované na Jeřici, která tvoří přírodní osu a sídla a propojuje ho s okolní krajinou díky vzrostlé břehové vegetaci. Vodní tok a jeho nivu je nutné respektovat a zachovat a posilovat jejich význam jakožto prvky zelené infrastruktury sídla i krajiny.
CELKOVÉ HODNOCENÍ SÍDEL	Mlýnice	Sídlo s částečně přeměněnou urbanistickou i půdorysnou strukturou, nízkým zastupením objektů lidové architektury, harmonicky zapojené do krajinového rámce a s uměřeným navrhávaným rozvojem.
	Nová Ves	Sídlo s částečně přeměněnou urbanistickou i půdorysnou strukturou, nízkým zastupením objektů lidové architektury, harmonicky zapojené do krajinového rámce a s problematicky navrhávaným rozvojem.
	Nová Víska	Sídlo s přeměněnou urbanistickou i půdorysnou strukturou, nízkým zastupením objektů lidové architektury, harmonicky zapojené do krajinového rámce a s potenciálně rizikovým rozvojem.
	Ružek	Sídlo s přeměněnou urbanistickou i půdorysnou strukturou, nízkým zastupením objektů lidové architektury, harmonicky zapojené do krajinového rámce a s potenciálně rizikovým rozvojem.