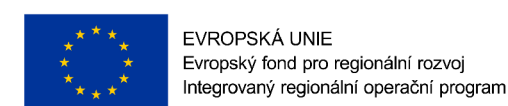


ÚZEMNÍ STUDIE KRAJINY ORP LIBEREC

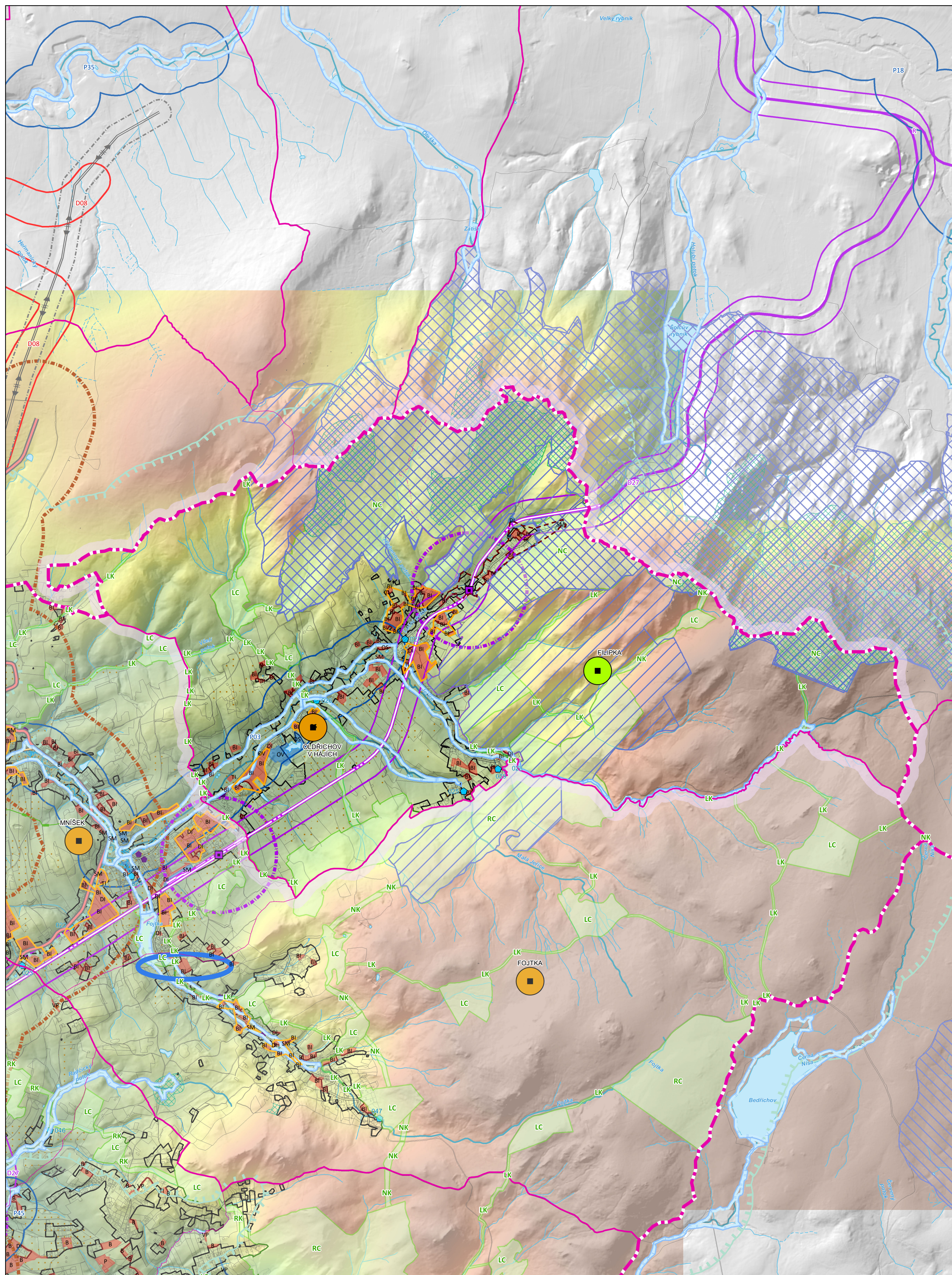
7. VÝKRES SÍDLA A KRAJINA

Obec Oldřichov v Hájích



1:20 000

0 0,85 1,7 km



ADMINISTRATIVNÍ HRANICE

- HRANICE VYBRANÉ OBCE
- HRANICE STÁTU
- HRANICE KRAJE
- HRANICE ORP
- HRANICE OBCE
- HRANICE KATASTRU
- HRANICE ČÁSTI OBCE

KORIDORY

- KORIDOR PRO UMÍSTĚNÍ SILNIC I. A II. TŘÍDY DLE ZŮR LK - NÁVRH
- KORIDOR KOLEJOVÉ DOPRAVY DLE ZŮR LK - NÁVRH
- KORIDORY PPO A STAVEB DLE ZŮR LK - NÁVRH

DOPRAVNÍ INFRASTRUKTURA

- MIMOÚROVNŇOVÁ KŘIŽOVATKA
- ŽELEZNIČNÍ STANICE/ZASTÁVKA
- CELOSTÁTNÍ DRÁHA
- REGIONÁLNÍ DRÁHA
- SILNICE I. TŘÍDY
- SILNICE II. TŘÍDY
- SILNICE III. TŘÍDY

TECHNICKÁ INFRASTRUKTURA

- ELEKTRICKÉ VEDENÍ 400 KV
- ELEKTRICKÉ VEDENÍ 110-220 KV
- VTL PLYNOVOD

VYUŽITÍ ÚZEMÍ, URBANISMUS

- ZASTAVĚNÉ ÚZEMÍ
- ZASTAVITELNÉ PLOCHY PRO VÝROBU
- OSTATNÍ ZASTAVITELNÉ PLOCHY
- PLOCHY PŘESTAVBY
- OBLAST S DOCHOVANOU URBANISTICKOU STRUKTUROU
- HLAVNÍ IDENTIFIKOVANÉ ROZVOJOVÉ PROSTORY URBANIZACE
- RIZIKO SRŮSTÁNÍ OBCÍ

ANALÝZA ÚZEMÍ

- ŽELEZNIČNÍ STANICE/ZASTÁVKA - OKRUH 500 M
- ELEKTRICKÉ VEDENÍ VVN/ZVN - OKRUH 100 M
- SILNICE I/35 A MÚK - OKRUH 2 KM
- SILNICE I. TŘÍDY - OKRUH 500 M
- CHKO - OKRUH 2 KM

VODA V KRAJINĚ

- KRITICKÝ BOD
- PÁTEŘNÍ VODNÍ TOK
- STÁLÝ VODNÍ TOK
- OBČASNÝ VODNÍ TOK
- VODNÍ PLOCHA
- NIVA VODNÍHO TOKU
- ZÁPLAVOVÉ ÚZEMÍ (Q100)

PODKLADOVÁ MAPA

- KATASTRÁLNÍ MAPA - HRANICE PARCEL

- VYSOKÁ URBANISTICKÁ, ARCHITEKTONICKÁ A KRAJINÁŘSKÁ CENNOST SÍDLA
- URBANISTICKÁ, ARCHITEKTONICKÁ A KRAJINÁŘSKÁ CENNOST SÍDLA ČÁSTEČNĚ NARUŠENA NEBO POTENCIÁLNĚ NARUŠENA

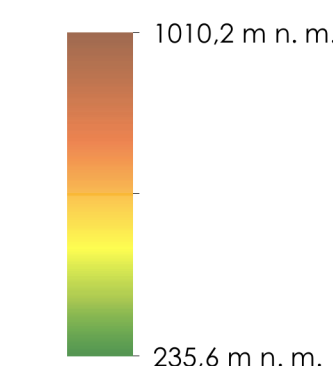
KULTURNĚ HISTORICKÉ CHARAKTERISTIKY

- NEMOVITÁ NÁRODNÍ KULTURNÍ PAMÁTKA
- NEMOVITÁ KULTURNÍ PAMÁTKA
- NEMOVITÁ NÁRODNÍ KULTURNÍ PAMÁTKA
- MĚSTSKÁ PAMÁTKOVÁ ZÓNA
- VESNICKÁ PAMÁTKOVÁ ZÓNA
- KRAJINNÁ PAMÁTKOVÁ ZÓNA

PŘÍRODA A KRAJINA

- NATURA 2000 - EVROPSKY VÝZNAMNÁ LOKALITA
- NATURA 2000 - PTAČÍ OBLAST
- CHKO
- MALOPLOŠNÁ ZVLÁŠTĚ CHRÁNĚNÁ ÚZEMÍ
- PŘÍRODNÍ PARK
- I. A II. TŘÍDA OCHRANY ZPF
- ÚZEMNÍ SYSTÉM EKOLOGICKÉ STABILITY

VÝŠKOVÉ ČLENĚNÍ



TÉMA	SÍDLA	POPIS
URBANISTICKÁ STRUKTURA	Filipka	Urbanistická struktura byla zachována. Zachová se charakter lanové vsi se střídavým zahušťováním a rozvojem zastavby v čase tan... nové plochy jsou často vymezeny na místech, kde dříve domy již stály.
VZTAH BROWNFIELDS	Filipka	Ve východní části území se nachází BF bývalého lomu. BF leží ve volné krajině.
VÝZNAM VODNÍCH TOKŮ A JEJICH NIV V SÍDLĚ	Oldřichov v Hájích, Filipka	Sídlo situované na Jeřici, která tvoří přírodní osu sídla a propojuje ho s okolní krajinou díky vrostlé břehové vegetaci. Vodní tok a jeho niva je nutné respektovat a zachovat a posilovat jejich význam jakožto prvky zelené infrastruktury sídla i krajiny.
CELKOVÉ HODNOCENÍ	Filipka, Oldřichov v Hájích	Sídlo s dochovanou urbanistickou i půdorysnou strukturou, dochovanými objekty lidové architektury, harmonicky zapojené do krajinového rámce a s potenciálně rizikovým rozvojem. Sídlo s částečně přeměněnou urbanistickou i půdorysnou strukturou, dochovanými objekty lidové architektury, harmonicky zapojené do krajinového rámce a s potenciálně rizikovým rozvojem.