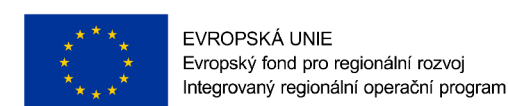


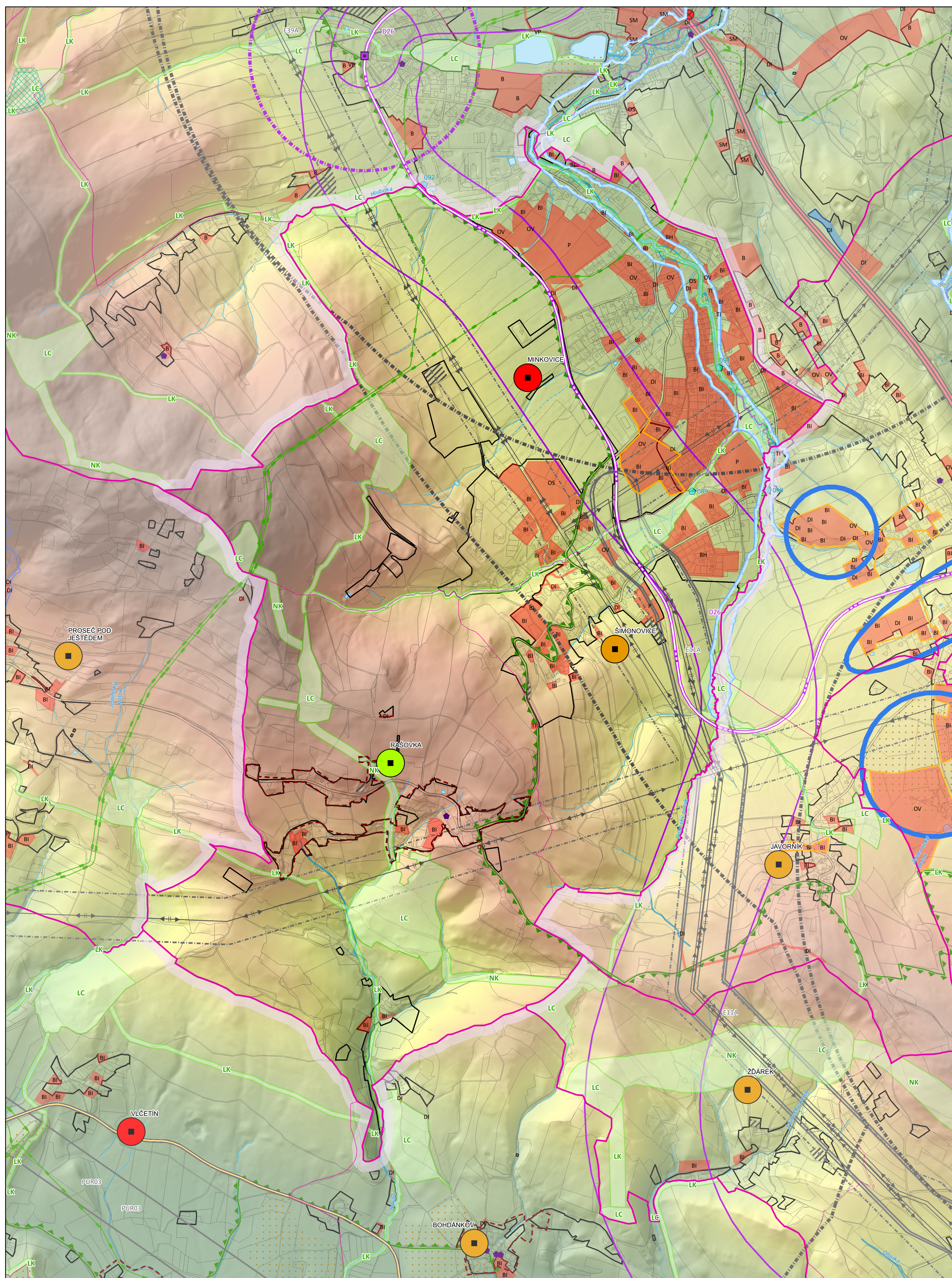
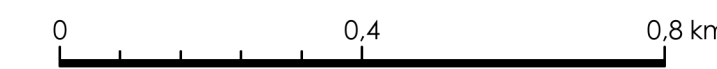
# ÚZEMNÍ STUDIE KRAJINY ORP LIBEREC

## 7. VÝKRES SÍDLA A KRAJINA

Obec Šimonovice



1:10 000



### ADMINISTRATIVNÍ HRANICE

- HRANICE VYBRANNÉ OBCE
- HRANICE STÁTU
- HRANICE KRAJE
- HRANICE ORP
- HRANICE OBCE
- HRANICE KATASTRU
- HRANICE ČÁSTI OBCE

### KORIDORY ZÚR

- KORIDOR KOLEJOVÉ DOPRAVY DLE ZÚR LK - NÁVRH
- KORIDOR VVN 110KV A 400KV DLE ZÚR LK - NÁVRH

### DOPRAVNÍ INFRASTRUKTURA

- MIMOÚROVŇOVÁ KŘÍŽOVATKA
- ŽELEZNIČNÍ STANICE/ZASTÁVKA
- CELOSTÁTNÍ DRÁHA
- REGIONÁLNÍ DRÁHA
- SILNICE I. TŘÍDY
- SILNICE II. TŘÍDY
- SILNICE III. TŘÍDY

### TECHNICKÁ INFRASTRUKTURA

- ELEKTRICKÉ VEDENÍ 400 KV
- ELEKTRICKÉ VEDENÍ 110-220 KV
- VTL PLYNOVOD

### VYUŽITÍ ÚZEMÍ, URBANISMUS

- ZASTAVĚNÉ ÚZEMÍ
- ZASTAVITELNÉ PLOCHY PRO VÝROBU
- OSTATNÍ ZASTAVITELNÉ PLOCHY
- PLOCHY PŘESTAVBY
- OBLAST S DOCHOVANOU URBANISTICKOU STRUKTUROU
- HLAVNÍ IDENTIFIKOVANÉ ROZVOJOVÉ PROSTORY URBANIZACE
- RIZIKO SRŮSTÁNÍ OBCÍ

### ANALÝZA ÚZEMÍ

- ŽELEZNIČNÍ STANICE/ZASTÁVKA - OKRUH 500 M
- ELEKTRICKÉ VEDENÍ VVN/ZVN - OKRUH 100 M
- SILNICE I/35 A MŮK - OKRUH 2 KM
- SILNICE I. TŘÍDY - OKRUH 500 M
- CHKO - OKRUH 2 KM

### VODA V KRAJINĚ

- KRITICKÝ BOD
- PÁTEŘNÍ VODNÍ TOK
- STÁLÝ VODNÍ TOK
- OBČASNÝ VODNÍ TOK
- VODNÍ PLOCHA
- NIVA VODNÍHO TOKU
- ZÁPLAVOVÉ ÚZEMÍ (Q100)

### PODKLADOVÁ MAPA

- KATASTRÁLNÍ MAPA - HRANICE PARCEL

- VYSOKÁ URBANISTICKÁ, ARCHITEKTONICKÁ A KRAJINÁRSKÁ CENNOST SÍDLA
- URBANISTICKÁ, ARCHITEKTONICKÁ A KRAJINÁRSKÁ CENNOST SÍDLA ČÁSTEČNĚ NARUŠENA NEBO POTENCIÁLNĚ NARUŠENA
- URBANISTICKÁ, ARCHITEKTONICKÁ A KRAJINÁRSKÁ CENNOST SÍDLA NARUŠENA NEBO POTENCIÁLNĚ NARUŠENA

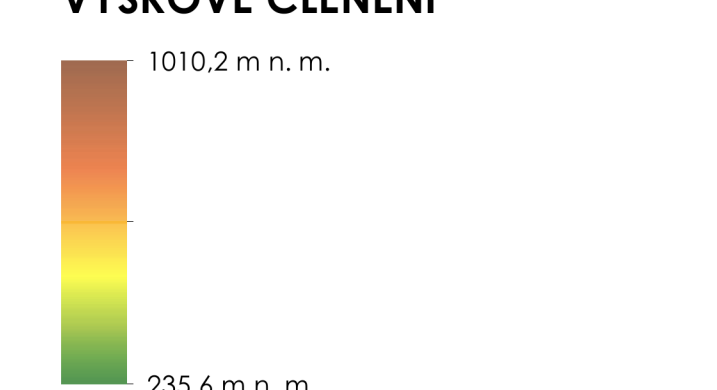
### KULTURNĚ HISTORICKÉ CHARAKTERISTIKY

- NEMOVITÁ NÁRODNÍ KULTURNÍ PAMÁTKA
- NEMOVITÁ KULTURNÍ PAMÁTKA
- NEMOVITÁ NÁRODNÍ KULTURNÍ PAMÁTKA
- MĚSTSKÁ PAMÁTKOVÁ ZÓNA
- VESNICKÁ PAMÁTKOVÁ ZÓNA
- KRAJINNÁ PAMÁTKOVÁ ZÓNA

### PŘÍRODA A KRAJINA

- NATURA 2000 - EVROPSKY VÝZNAMNÁ LOKALITA
- NATURA 2000 - PTAČÍ OBLAST
- CHKO
- MALOPLOŠNÁ ZVLÁŠTĚ CHRÁNĚNÁ ÚZEMÍ
- PŘÍRODNÍ PARK
- I. A II. TŘÍDA OCHRANY ZPF
- ÚZEMNÍ SYSTÉM EKOLOGICKÉ STABILITY

### VÝŠKOVÉ ČLENĚNÍ



TEMA	SÍDLA	POPIS
URBANISTICKÁ STRUKTURA	Rašovka	Pro relativní odlehlost a vysokou polohu se Rašovka významněji nerozvíjela a uchovávala si původní charakter.
ROZVOJ SÍDEL	Minkovice	Využitím zastavitelných ploch budou negativně dotčeny zájmy ochrany přírody a krajiny.
RIZIKO SRŮSTÁNÍ SÍDEL	Šimonovice - Dlouhý Most	V případě naplnění rozvoje by mohlo nastat riziko pro srůstání sídel Dlouhý Most a Šimonov. Tento přírodní předěl je zapotřebí zachovat.
VZTAH BROWNFIELDS VŮČI KRAJINĚ	Minkovice	V západní části území se nachází BF rekreačního objektu. BF leží ve vojně krajinně.
VÝZNAM VODNÍCH TOKŮ A JEJICH NIVY SÍDLA	Šimonovice, Minkovice	Sídlo situované na Dousbáckém potoce, který tvoří přírodní osu sídla a propojuje ho s okolní krajinou díky vzrostlé břehové vegetaci, vzhledem k orientaci zahrad u částečné zastavby s měrem do niv je výrazový vstředí poměrně výrazný. Vodní tok a jeho nivu je nutné respektovat a zachovat a postovat jejich význam jakožto prvky zelené infrastruktury sídla i krajiny.
CELKOVÉ HODNOCENÍ SÍDEL	Minkovice, Rašovka, Šimonovice	Sídlo s přeměněnou urbanistickou i půdorysnou strukturou, nízkým zastoupením objektů lidové architektury, s narušeným zapojením sídla do krajinného rámce a s potenciálně rizikovým rozvojem. Sídlo s dochovanou urbanistickou i půdorysnou strukturou, dochovanými objekty lidové architektury, harmonicky zapojené do krajinného rámce a s potenciálně rizikovým rozvojem. Sídlo s částečně přeměněnou urbanistickou i půdorysnou strukturou, nízkým zastoupením objektů lidové architektury, harmonicky zapojené do krajinného rámce a s potenciálně rizikovým rozvojem.