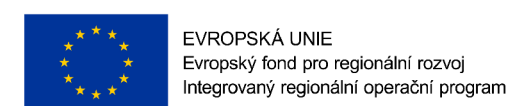


ÚZEMNÍ STUDIE KRAJINY ORP LIBEREC

7. VÝKRES SÍDLA A KRAJINA

Obec Jeřmanice



EVROPSKÁ UNIE
Evropský fond pro regionální rozvoj
Integrovaný regionální operační program

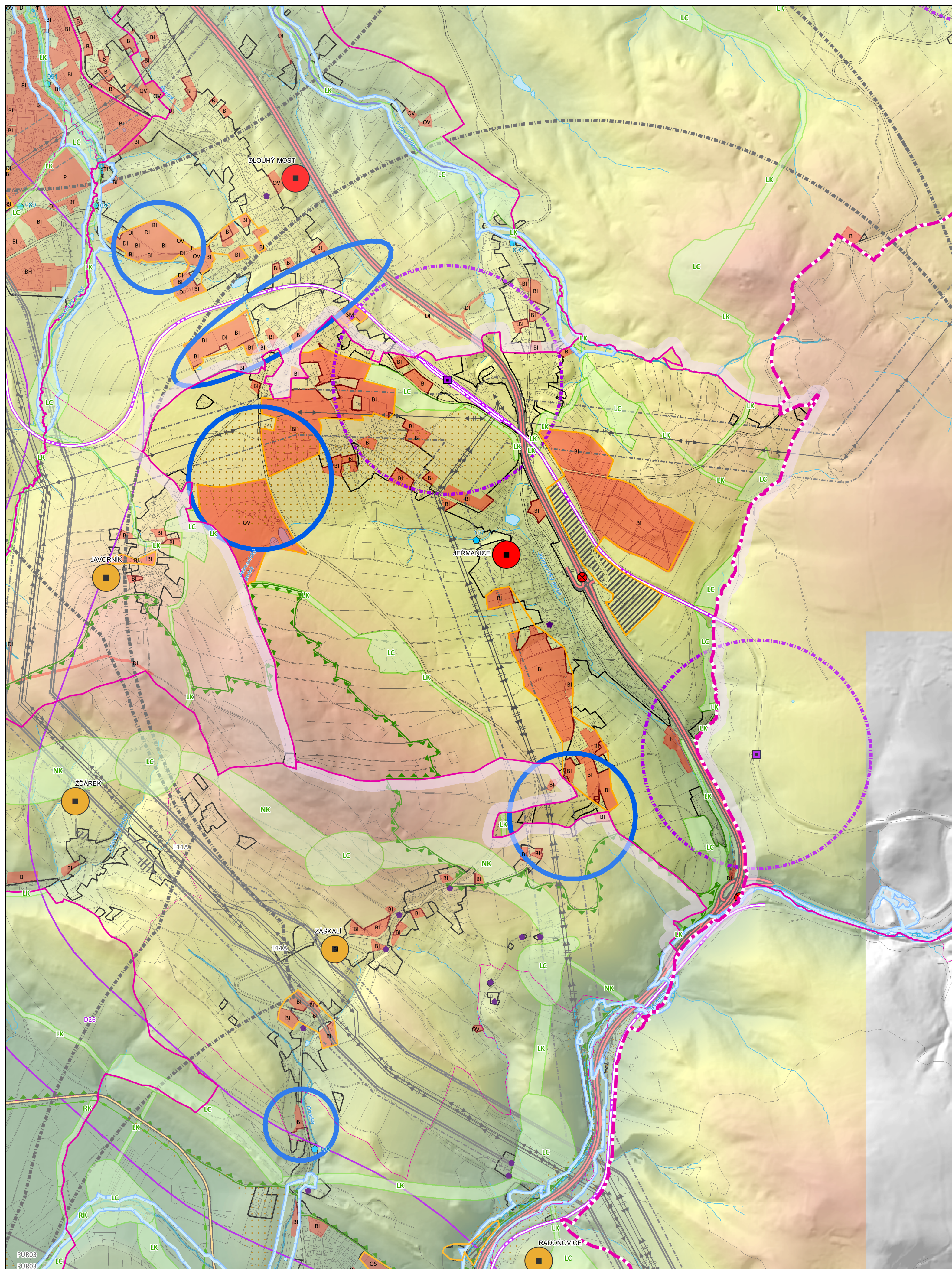


MINISTERSTVO
PRO MÍSTNÍ
ROZVOJ ČR



1:10 000

0 0,4 0,8 km



ADMINISTRATIVNÍ HRANICE

- HRANICE VYBRANNÉ OBCE
- HRANICE STÁTU
- HRANICE KRAJE
- HRANICE ORP
- HRANICE OBCE
- HRANICE KATASTRU
- HRANICE ČÁSTI OBCE

KORIDORY ZÚR

- KORIDOR KOLEJOVÉ DOPRAVY DLE ZÚR LK - NÁVRH
- KORIDOR VVN 110KV A 400KV DLE ZÚR LK - NÁVRH

DOPRAVNÍ INFRASTRUKTURA

- MIMOÚROVŇOVÁ KŘÍŽOVATKA
- ŽELEZNIČNÍ STANICE/ZASTÁVKA
- CELOSTÁTNÍ DRÁHA
- REGIONÁLNÍ DRÁHA
- SILNICE I. TŘÍDY
- SILNICE II. TŘÍDY
- SILNICE III. TŘÍDY

TECHNICKÁ INFRASTRUKTURA

- ELEKTRICKÉ VEDENÍ 400 KV
- ELEKTRICKÉ VEDENÍ 110-220 KV
- VTL PLYNOVOD

VYUŽITÍ ÚZEMÍ, URBANISMUS

- ZASTAVĚNÉ ÚZEMÍ
- ZASTAVITELNÉ PLOCHY PRO VÝROBU
- OSTATNÍ ZASTAVITELNÉ PLOCHY
- HLAVNÍ IDENTIFIKOVANÉ ROZVOJOVÉ PROSTORY URBANIZACE
- RIZIKO SRÚSTÁNÍ OBCÍ

ANALÝZA ÚZEMÍ

- ŽELEZNIČNÍ STANICE/ZASTÁVKA - OKRUH 500 M
- ELEKTRICKÉ VEDENÍ VVN/ZVN - OKRUH 100 M
- SILNICE I/35 A MŮK - OKRUH 2 KM
- SILNICE I. TŘÍDY - OKRUH 500 M
- CHKO - OKRUH 2 KM

VODA V KRAJINĚ

- KRITICKÝ BOD
- PÁTEŘNÍ VODNÍ TOK
- STÁLÝ VODNÍ TOK
- OBČASNÝ VODNÍ TOK
- VODNÍ PLOCHA
- NIVA VODNÍHO TOKU
- ZÁPLAVOVÉ ÚZEMÍ (Q100)

PODKLADOVÁ MAPA

- KATASTRÁLNÍ MAPA - HRANICE PARCEL

- URBANISTICKÁ, ARCHITEKTONICKÁ A KRAJINÁŘSKÁ CENNOST SÍDLA ČÁSTEČNĚ NARUŠENA NEBO POTENCIÁLNĚ NARUŠENA
- URBANISTICKÁ, ARCHITEKTONICKÁ A KRAJINÁŘSKÁ CENNOST SÍDLA NARUŠENA NEBO POTENCIÁLNĚ NARUŠENA

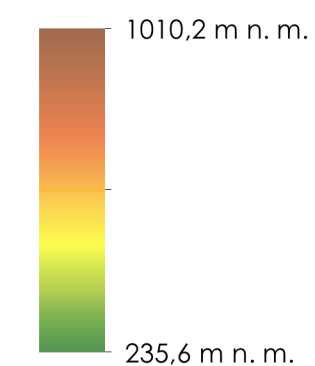
KULTURNĚ HISTORICKÉ CHARAKTERISTIKY

- NEMOVITÁ NÁRODNÍ KULTURNÍ PAMÁTKA
- NEMOVITÁ KULTURNÍ PAMÁTKA
- NEMOVITÁ NÁRODNÍ KULTURNÍ PAMÁTKA
- MĚSTSKÁ PAMÁTKOVÁ ZÓNA
- VESNICKÁ PAMÁTKOVÁ ZÓNA
- KRAJINNÁ PAMÁTKOVÁ ZÓNA

PŘÍRODA A KRAJINA

- NATURA 2000 - EVROPSKY VÝZNAMNÁ LOKALITA
- NATURA 2000 - PTAČÍ OBLAST
- CHKO
- MALOPLOŠNÁ ZVLÁŠTĚ CHRÁNĚNÁ ÚZEMÍ
- PŘÍRODNÍ PARK
- I. A II. TŘÍDA OCHRANY ZPF
- ÚZEMNÍ SYSTÉM EKOLOGICKÉ STABILITY

VÝŠKOVÉ ČLENĚNÍ



TÉMA	SÍDLA	POPIS
ROZVOJ SÍDEL	Jeřmanice	Vzhledem k poloze sídla v blízkosti města Liberec a silnice pro motorová vozidla 35 je v sídle navrhován velký rozvoj. Tento rozvoj však není zcela kompaktní, překračuje komunikaci a roztáhá se do volné krajiny.
RIZIKO SRÚSTÁNÍ SÍDEL	Jeřmanice - Javorník	V případě naplnění rozvoje by mohlo nastat riziko pro srůstání sídel Javorník a Jeřmanice. Tento přírodní předěl je započten zachovat.
	Jeřmanice - Záskali	Potřeba zachování krajinného předělu mezi zastávkou Jeřmanice a Záskali.
CELKOVÉ HODNOCENÍ SÍDEL	Jeřmanice	Sídlo s přeměněnou urbanistickou i půdorysnou strukturou, průměrným zastoupením objektů lidové architektury, s narušeným zapojením sídla do krajinného rámce a problematičtější navrhovaným rozvojem.