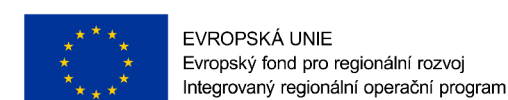


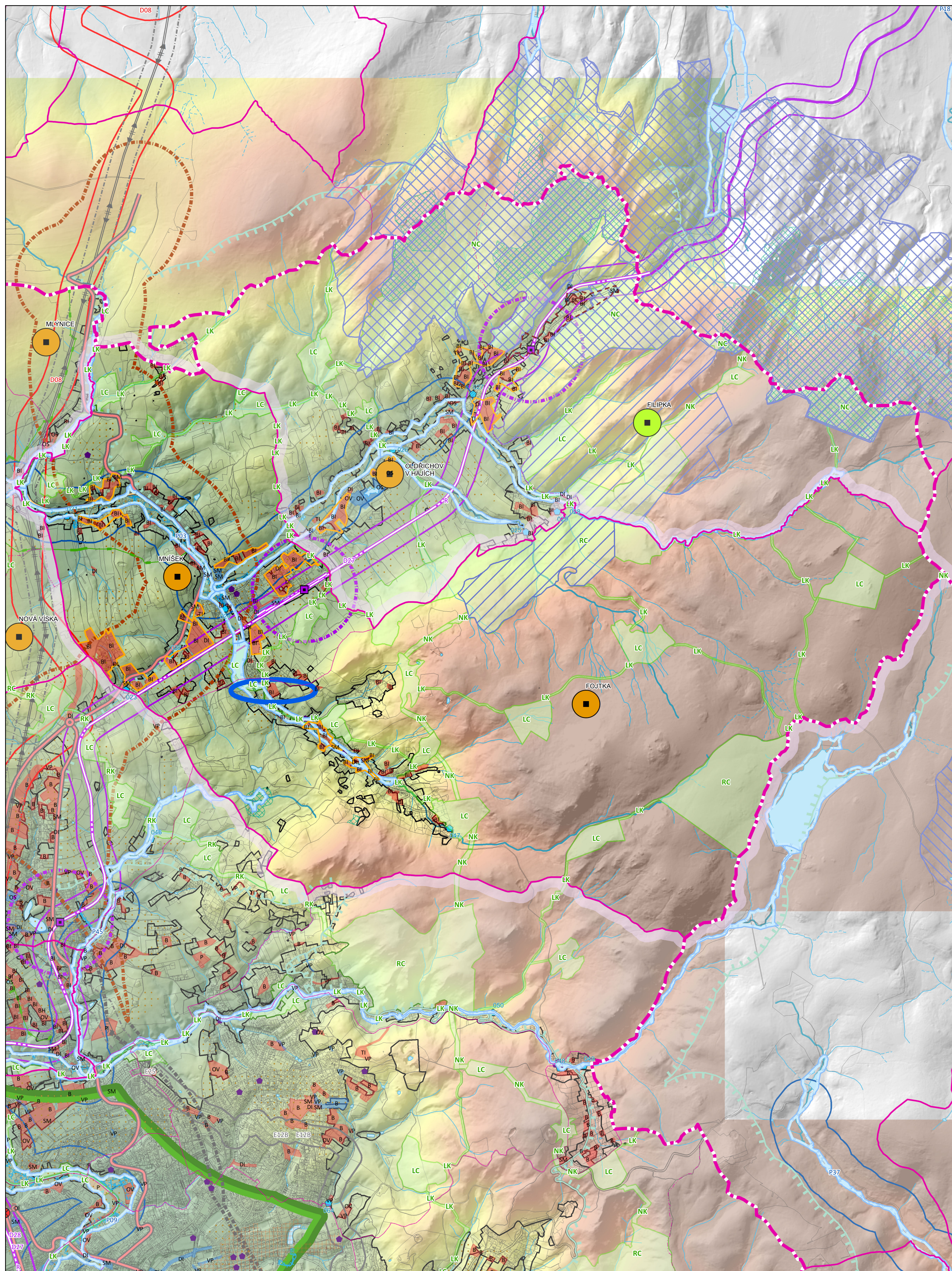
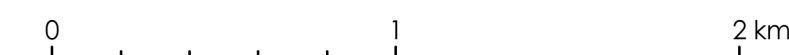
ÚZEMNÍ STUDIE KRAJINY ORP LIBEREC

7. VÝKRES SÍDLA A KRAJINA

Obec Mníšek



1:22 000



ADMINISTRATIVNÍ HRANICE

- HRANICE VYBRANÉ
- HRANICE STÁTU
- HRANICE KRAJE
- HRANICE ORP
- HRANICE OBCE
- HRANICE KATASTRU
- HRANICE ČÁSTI

KORIDORY ZÚR

- KORIDOR PRO UMÍSTĚNÍ SILNIC I. A II. TŘÍDY DLE ZÚR LK - NÁVRH
- KORIDOR KOLEJOVÉ DOPRAVY DLE ZÚR LK - NÁVRH
- KORIDOR VVN 110kV A 400kV DLE ZÚR LK - NÁVRH
- KORIDORY PPO A STAVEB DLE ZÚR LK - NÁVRH

DOPRAVNÍ INFRASTRUKTURA

- MIMOÚROVNŇOVÁ KŘÍŽOVATKA
- ŽELEZNIČNÍ STANICE/ZASTÁVKA
- CELOSTÁTNÍ DRÁHA
- REGIONÁLNÍ DRÁHA
- SILNICE I. TŘÍDY
- SILNICE II. TŘÍDY
- SILNICE III. TŘÍDY

TECHNICKÁ INFRASTRUKTURA

- ELEKTRICKÉ VEDENÍ 400 kV
- ELEKTRICKÉ VEDENÍ 110-220 kV
- VTL PLYNOVOD

VYUŽITÍ ÚZEMÍ, URBANISMUS

- ZASTAVĚNÉ ÚZEMÍ
- ZASTAVITELNÉ PLOCHY PRO VÝROBU
- OSTATNÍ ZASTAVITELNÉ PLOCHY
- PLOCHY PŘESTAVBY
- OBLAST S DOCHOVANOU URBANISTICKOU STRUKTUROU
- HLAVNÍ IDENTIFIKOVANÉ ROZVOJOVÉ PROSTORY URBANIZACE
- RIZIKO SRŮSTÁNÍ OBČÍ

ANALÝZA ÚZEMÍ

- ŽELEZNIČNÍ STANICE/ZASTÁVKA - OKRUH 500 M
- ELEKTRICKÉ VEDENÍ VVN/ZVN - OKRUH 100 M
- SILNICE I/35 A MÚK - OKRUH 2 KM
- SILNICE I. TŘÍDY - OKRUH 500 M
- CHKO - OKRUH 2 KM

VODA V KRAJINĚ

- KRITICKÝ BOD
- PÁTEŘNÍ VODNÍ TOK
- STÁLÝ VODNÍ TOK
- OBČASNÝ VODNÍ TOK
- VODNÍ PLOCHA
- NIVA VODNÍHO TOKU
- ŽÁPLAVOVÉ ÚZEMÍ (Q100)

PODKLADOVÁ MAPA

- KATASTRÁLNÍ MAPA - HRANICE PARCEL

- VYSOKÁ URBANISTICKÁ, ARCHITEKTONICKÁ A KRAJINÁŘSKÁ CENNOST SÍDLA
- URBANISTICKÁ, ARCHITEKTONICKÁ A KRAJINÁŘSKÁ CENNOST SÍDLA ČÁSTEČNĚ NARUŠENA NEBO POTENCIÁLNĚ NARUŠENA

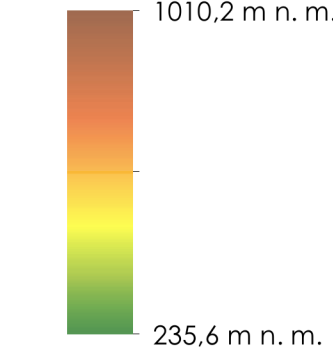
KULTURNĚ HISTORICKÉ CHARAKTERISTIKY

- NEMOVITÁ NÁRODNÍ KULTURNÍ PAMÁTKA
- NEMOVITÁ KULTURNÍ PAMÁTKA
- NEMOVITÁ NÁRODNÍ KULTURNÍ PAMÁTKA
- MĚSTSKÁ PAMÁTKOVÁ ZÓNA
- VESNICKÁ PAMÁTKOVÁ ZÓNA
- KRAJINNÁ PAMÁTKOVÁ ZÓNA

PŘÍRODA A KRAJINA

- NATURA 2000 - EVROPSKY VÝZNAMNÁ LOKALITA
- NATURA 2000 - PTAČÍ OBLAST
- CHKO
- MALOPLOŠNÁ ZVLÁŠTĚ CHRÁNĚNÁ ÚZEMÍ
- PŘÍRODNÍ PARK
- ÚZEMNÍ SYSTÉM EKOLOGICKÉ STABILITY
- I. A II. TŘÍDA OCHRANY ZPF

VÝŠKOVÉ ČLENĚNÍ



TÉMA	SÍDLA	POPIS
ROZVOJ SÍDEL	Fojtka Mníšek	Návrh podporuje probíhající snahy se sídlem Mníšek a je ve shodě a hodnotí a limituje území. V části sídla při ulici Frydlantská je rozvoj v přiměřeném rozsahu a vhodně doplňuje stávající zástavbu. V části mezi železnicí a ulicí Oldřichovská je rozvoj napřiměný tak, že by mohly narušit charakter sídla.
RIZIKO SRŮSTÁNÍ SÍDEL	Fojtka - Mníšek	Potřeba zachování krajinného předělu mezi zástavbou sídel Fojtka a Mníšek.
VZTAH BROWNFIELDS K ÚČI KRAJINĚ	Mníšek	V severní části sídla se nachází poměrně rozsáhlý BF průmyslového areálu. BF je částečně navrženy k přestavbě, BF je součástí podorysné struktury sídla.
VÝZNAM VODNÍCH TOKŮ A JEJICH NIV V SÍDLĚ	Mníšek Fojtka	Sídlo situované na soutoku Jeřice a Fojtka, které tvoří přírodní osy a sídla a propojuje ho s okolní krajinou díky vzrostlé břehové vegetaci. V sídle její zastupení místy není dostatečné, jinde je však význam osy posílen poměrně vysokým zastoupením vegetace v nivě. Vodní toky a jejich nivy je nutné respektovat a zachovat a posílovat jejich význam jakožto prvky zelené infrastruktury sídla i krajiny. Sídlo situované na potoce Fojtka, který tvoří přírodní osu sídla a propojuje ho s okolní krajinou díky vzrostlé břehové vegetaci. Vodní tok a jeho nivu je nutné respektovat a zachovat a posílovat jejich význam jakožto prvky zelené infrastruktury sídla i krajiny.
CELKOVÉ HODNOCENÍ	Fojtka Mníšek	Sídlo s částečně přeměněnou urbanistickou i podorysnou strukturou, dochovanými objekty lidové architektury, harmonicky zapojené do krajinného rámce a sídlo s částečně přeměněnou urbanistickou i podorysnou strukturou, průměrným zastoupením objektů lidové architektury, s částečně narušeným zapojením sídla do krajinného rámce a problematiky navržným rozvojem.