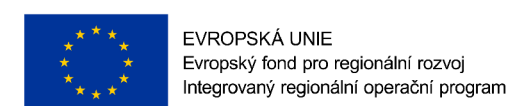


# ÚZEMNÍ STUDIE KRAJINY ORP LIBEREC

## 7. VÝKRES SÍDLA A KRAJINA

Obec Stráž nad Nisou



MINISTERSTVO  
PRO MÍSTNÍ  
ROZVOJ ČR

Liberec

ATELIER  
I-plan

VRV

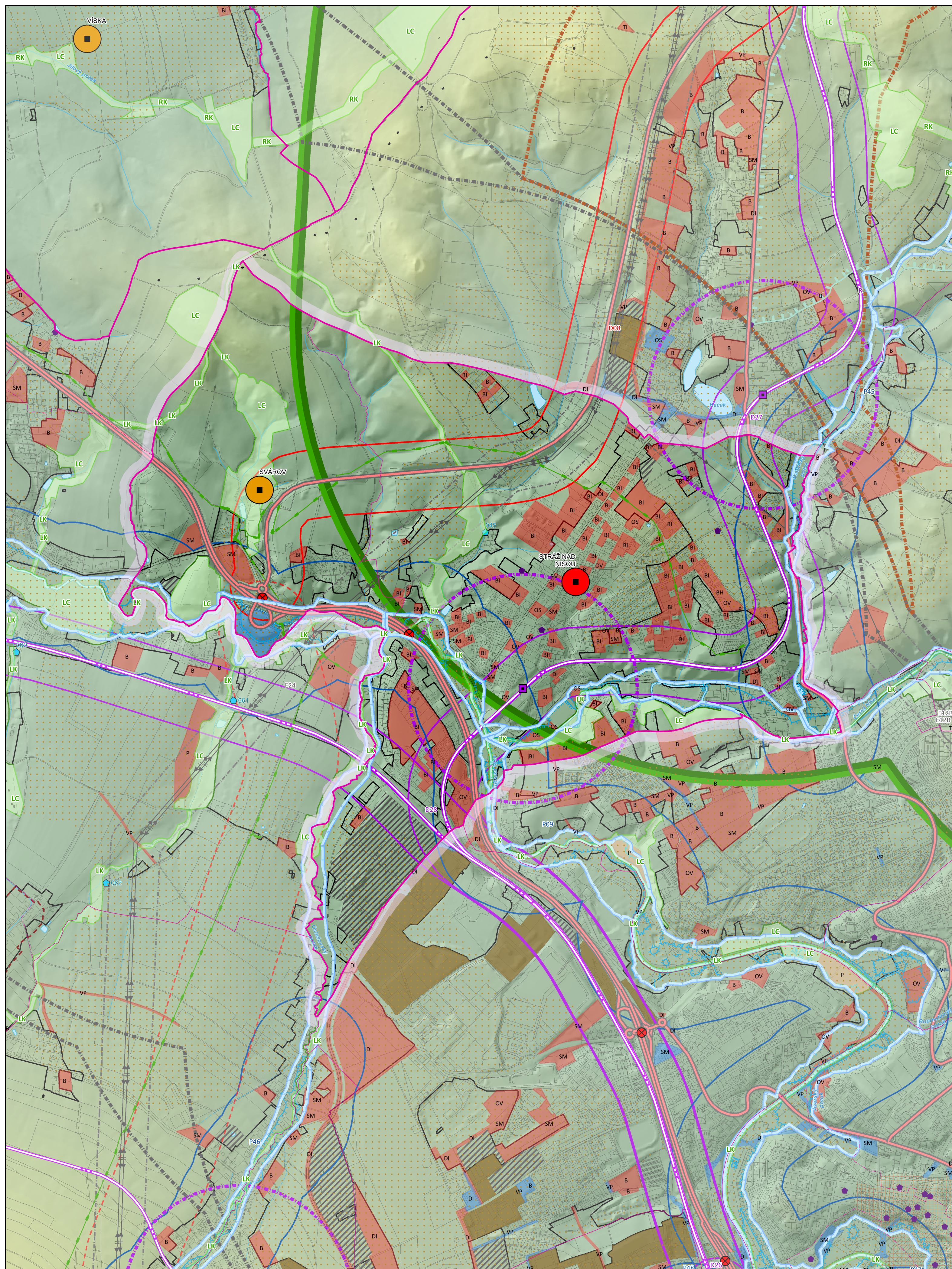


ČVUT



1:10 000

0 0,4 0,8 km



### ADMINISTRATIVNÍ HRANICE

- HRANICE VYBRANNÉ OBCE
- HRANICE STÁTU
- HRANICE KRAJE
- HRANICE ORP
- HRANICE OBCE
- HRANICE KATASTRU
- HRANICE ČÁSTI OBCE

### KORIDORY ZÚR

- KORIDOR PRO UMÍSTĚNÍ SILNIC I. A II. TŘÍDY DLE ZÚR LK - NÁVRH
- KORIDOR KOLEJOVÉ DOPRAVY DLE ZÚR LK - NÁVRH
- KORIDOR VVN 110KV A 400KV DLE ZÚR LK - NÁVRH
- KORIDORY PPO A STAVEB DLE ZÚR LK - NÁVRH
- KORIDOR PRO UMÍSTĚNÍ SILNIC II. TŘÍDY DLE ZÚR LK - ÚZ. REZERVA

### DOPRAVNÍ INFRASTRUKTURA

- MIMOÚROVŇOVÁ KŘIŽOVATKA
- ŽELEZNIČNÍ STANICE/ZASTÁVKA
- CELOSTÁTNÍ DRÁHA
- REGIONÁLNÍ DRÁHA
- SILNICE I. TŘÍDY
- SILNICE II. TŘÍDY
- SILNICE III. TŘÍDY

### TECHNICKÁ INFRASTRUKTURA

- ELEKTRICKÉ VEDENÍ 400 KV
- ELEKTRICKÉ VEDENÍ 110-220 KV
- VTL PLYNOVOD

### VYUŽITÍ ÚZEMÍ, URBANISMUS

- ZASTAVĚNÉ ÚZEMÍ
- ZASTAVITELNÉ PLOCHY PRO VÝROBU
- OSTATNÍ ZASTAVITELNÉ PLOCHY
- PLOCHY PŘESTAVBY
- OBLAST S DOCHOVANOU URBANISTICKOU STRUKTUROU

### ANALÝZA ÚZEMÍ

- ŽELEZNIČNÍ STANICE/ZASTÁVKA - OKRUH 500 M
- ELEKTRICKÉ VEDENÍ VVN/ZVN - OKRUH 100 M
- SILNICE I/35 A MŮK - OKRUH 2 KM
- SILNICE I. TŘÍDY - OKRUH 500 M
- CHKO - OKRUH 2 KM

### VODA V KRAJINĚ

- KRITICKÝ BOD
- PÁTEŘNÍ VODNÍ TOK
- STÁLÝ VODNÍ TOK
- OBČASNÝ VODNÍ TOK
- VODNÍ PLOCHA
- NIVA VODNÍHO TOKU
- ZÁPLAVOVÉ ÚZEMÍ (Q100)

### PODKLADOVÁ MAPA

- KATASTRÁLNÍ MAPA - HRANICE PARCEL

- URBANISTICKÁ, ARCHITEKTONICKÁ A KRAJINÁŘSKÁ CENNOST SÍDLA ČÁSTEČNĚ NARUŠENA NEBO POTENCIÁLNĚ NARUŠENA
- URBANISTICKÁ, ARCHITEKTONICKÁ A KRAJINÁŘSKÁ CENNOST SÍDLA NARUŠENA NEBO POTENCIÁLNĚ NARUŠENA

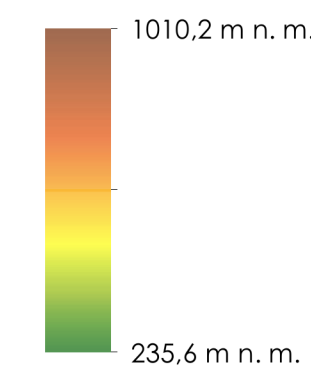
### KULTURNĚ HISTORICKÉ CHARAKTERISTIKY

- NEMOVITÁ NÁRODNÍ KULTURNÍ PAMÁTKA
- NEMOVITÁ KULTURNÍ PAMÁTKA
- NEMOVITÁ NÁRODNÍ KULTURNÍ PAMÁTKA
- MĚSTSKÁ PAMÁTKOVÁ ZÓNA
- VESNICKÁ PAMÁTKOVÁ ZÓNA
- KRAJINNÁ PAMÁTKOVÁ ZÓNA

### PŘÍRODA A KRAJINA

- NATURA 2000 - EVROPSKY VÝZNAMNÁ LOKALITA
- NATURA 2000 - PTAČÍ OBLAST
- CHKO
- MALOPLOŠNÁ ZVLÁŠTĚ CHRÁNĚNÁ ÚZEMÍ
- PŘÍRODNÍ PARK
- I. A II. TŘÍDA OCHRANY ZPF
- ÚZEMNÍ SYSTÉM EKOLOGICKÉ STABILITY

### VÝŠKOVÉ ČLENĚNÍ



TÉMA	SÍDLA	POPIS
ROZVOJ SÍDEL	Stráž nad Nisou	Zastavitelné plochy jsou vymezeny ve velké míře. To je dáno polohou sídla v blízkosti Liberce. Některé plochy vhodné doplňují stávající zástavbu, jiné jsou umístěny do volné krajiny a umožňují plošné rozrůstání sídla.
VZTAH BROWNFIELD S VŮČÍ KRAJINĚ	Stráž nad Nisou	Na jižním okraji sídla, na přechodu mezi sídlem a Starými Pavlovci - místní částí Liberce, se nachází poměrně rozsáhlé BF průmyslových areálů. BF leží v blízkosti čemé Nisy v místě krajinného předělu obou sídel.
VÝZNAM VODNÍCH TOKŮ A JEJICH NIV V SÍDLĚ	Stráž nad Nisou	Sídlo situované na soutoku Lužické a Černé nisy, které tvoří přírodní osy sídla a propojují ho s okolní silně urbanizovanou krajinou díky vzrostlé břehové vegetaci. Vodní toky a jejich nivy je nutné respektovat a zachovat a posilovat jejich význam jakožto prvky zelené infrastruktury sídla i krajiny.
CELKOVÉ HODNOCENÍ SÍDEL	Stráž nad Nisou	Sídlo s částečně přeměněnou urbanistickou i půdorysnou strukturou, nízkým zastoupením objektů lidové architektury, s částečně narušeným zapojením sídla do krajinného rámce a problematicky naváženým rozvojem.
	Svárov	Sídlo s částečně přeměněnou urbanistickou i půdorysnou strukturou, nízkým zastoupením objektů lidové architektury, harmonicky zapojené do krajinného rámce a s potenciálně rizikovým rozvojem.