

ÚZEMNÍ STUDIE KRAJINY SPRÁVNÍHO OBVODU ORP LIBEREC

17. PRODUKČNÍ LESNICKÝ POTENCIÁL



EVROPSKÁ UNIE
Evropský fond pro regionální rozvoj
Integrovaný regionální operační program



MINISTERSTVO
PRO MÍSTNÍ
ROZVOJ ČR

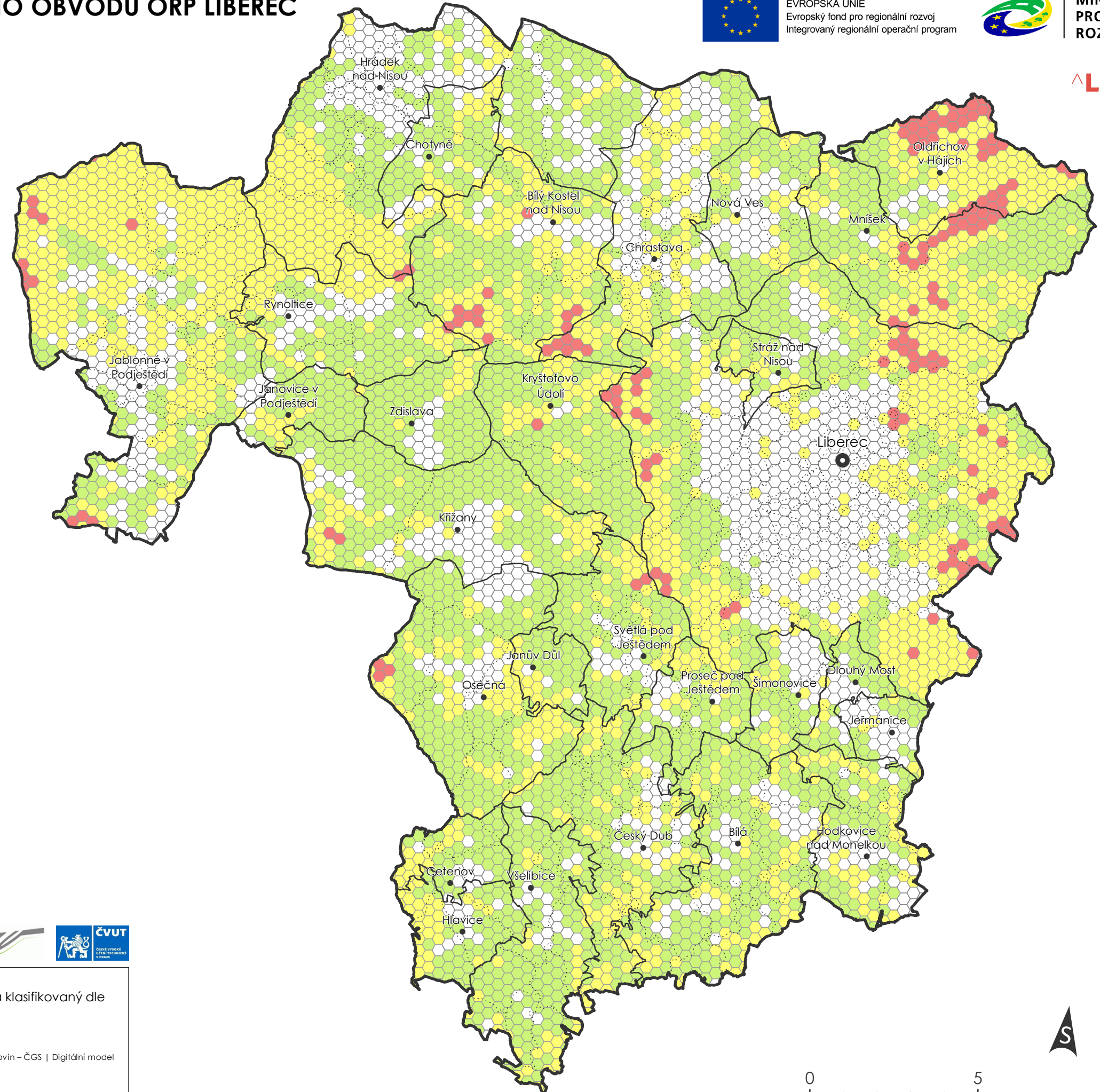
Liberec

ADMINISTRATIVNÍ ČLENĚNÍ

- OBEC S ROZŠÍŘENOU PŮSOBNOSTÍ
- OBEC
- HRANICE OBCE S ROZŠÍŘ. PŮSOBNOSTÍ
- HRANICE OBCE
- HRANICE ČÁSTI OBCE

PRODUKČNÍ LESNICKÝ POTENCIÁL

- vysoký ($> 0,50 \sigma$)
- střední ($-0,50 - 0,50 \sigma$)
- nízký ($< -0,50 \sigma$)
- JEV SE NEVYSKYTUJE



POPIS:
Produkční lesnický potenciál agregovaný na hexagonovou síť a klasifikovaný dle směrodatné odchylky (σ). Hexagon o výměře 10 ha.

ZDROJ DAT:
ZABAGED ČR – ČÚŽK | Územně analytické podklady ORP Liberec, 2017 | Ložiska nerostných surovin – ČGS | Digitální model reliéfu České republiky 4. generace – ČÚŽK | Administrativní členění – ArcČR® 500



0 5 10 km