

ÚZEMNÍ STUDIE KRAJINY SPRÁVNÍHO OBVODU ORP LIBEREC

26. POVODŇOVÉ RIZIKO



EVROPSKÁ UNIE
Evropský fond pro regionální rozvoj
Integrovaný regionální operační program



MINISTERSTVO
PRO MÍSTNÍ
ROZVOJ ČR

Liberec

ADMINISTRATIVNÍ ČLENĚNÍ

- OBEC S ROZŠÍŘENOU PŮSOBNOSTÍ
- OBEC
- HRANICE OBCE S ROZŠÍŘ. PŮSOBNOSTÍ
- HRANICE OBCE
- ⋯ HRANICE ČÁSTI OBCE

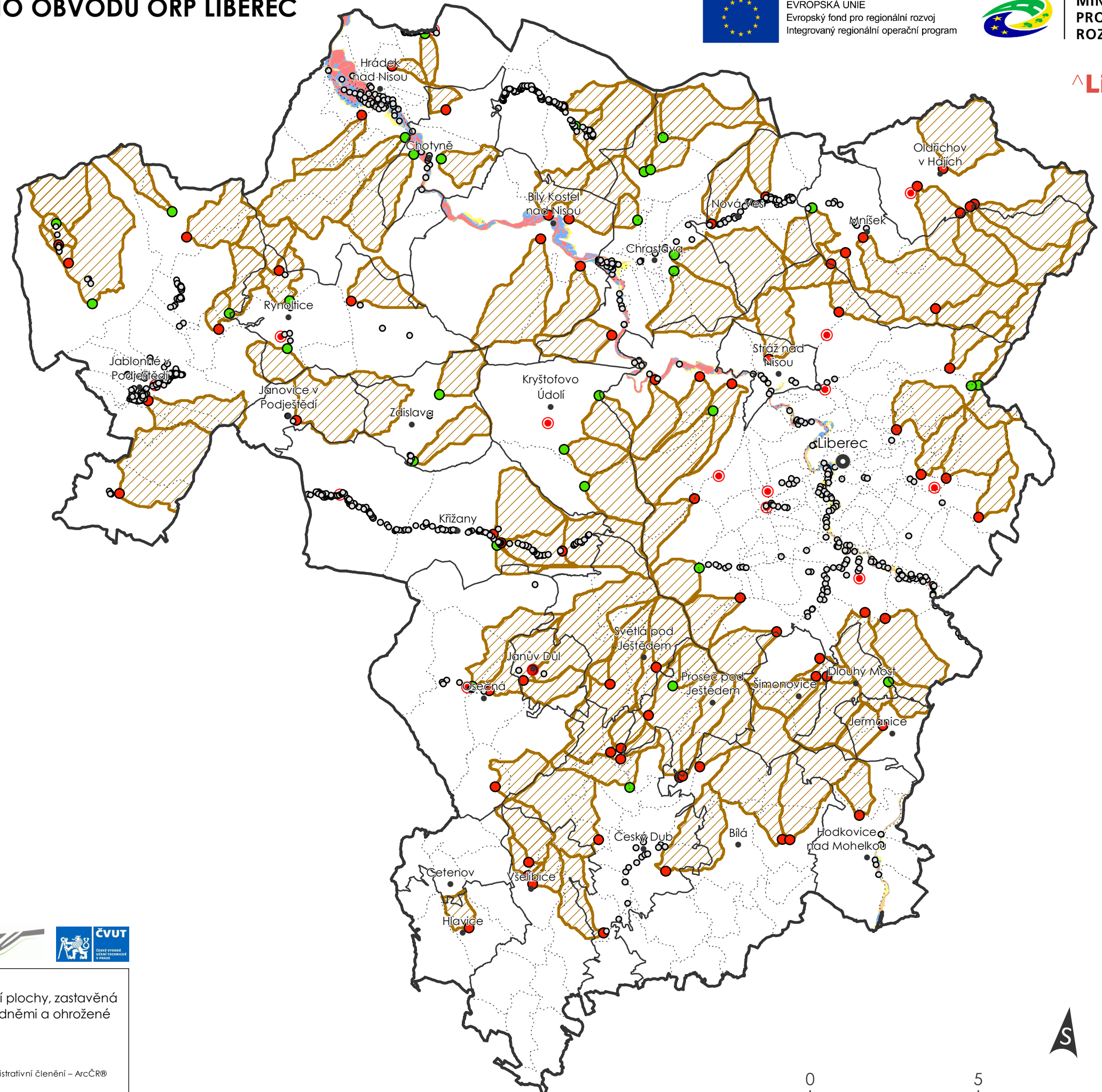
- OHROŽENÝ OBJEKT (DIGITÁLNÍ POVODŇOVÝ PLÁN)
- ZASTAVĚNÉ ÚZEMÍ NECHRÁNĚNÉ NEBO NEDOSTATEČNĚ CHRÁNĚNÉ PŘED POVODŇEMI

KRITICKÝ BOD

- NEVÝZNAMNÝ
- VÝZNAMNÝ
- ▨ PŘÍSPÍVAJÍCÍ PLOCHY KRITICKÝCH BODŮ

POVODŇOVÉ OHROŽENÍ

- VYSOKÉ
- STŘEDNÍ
- NÍZKÉ
- ZBYTKOVÉ



POPIS:
Kategorie povodňového ohrožení, kritické body a jejich přispívající plochy, zastavěná území nechráněná nebo nedostatečně chráněná před povodněmi a ohrožené objekty.

ZDROJ DAT:
Povodí Labe, státní podnik, 2018 | VÚV TGM, v.v.i. | Povodňový plán České republiky, 2018 | Administrativní členění – ArcČR®

