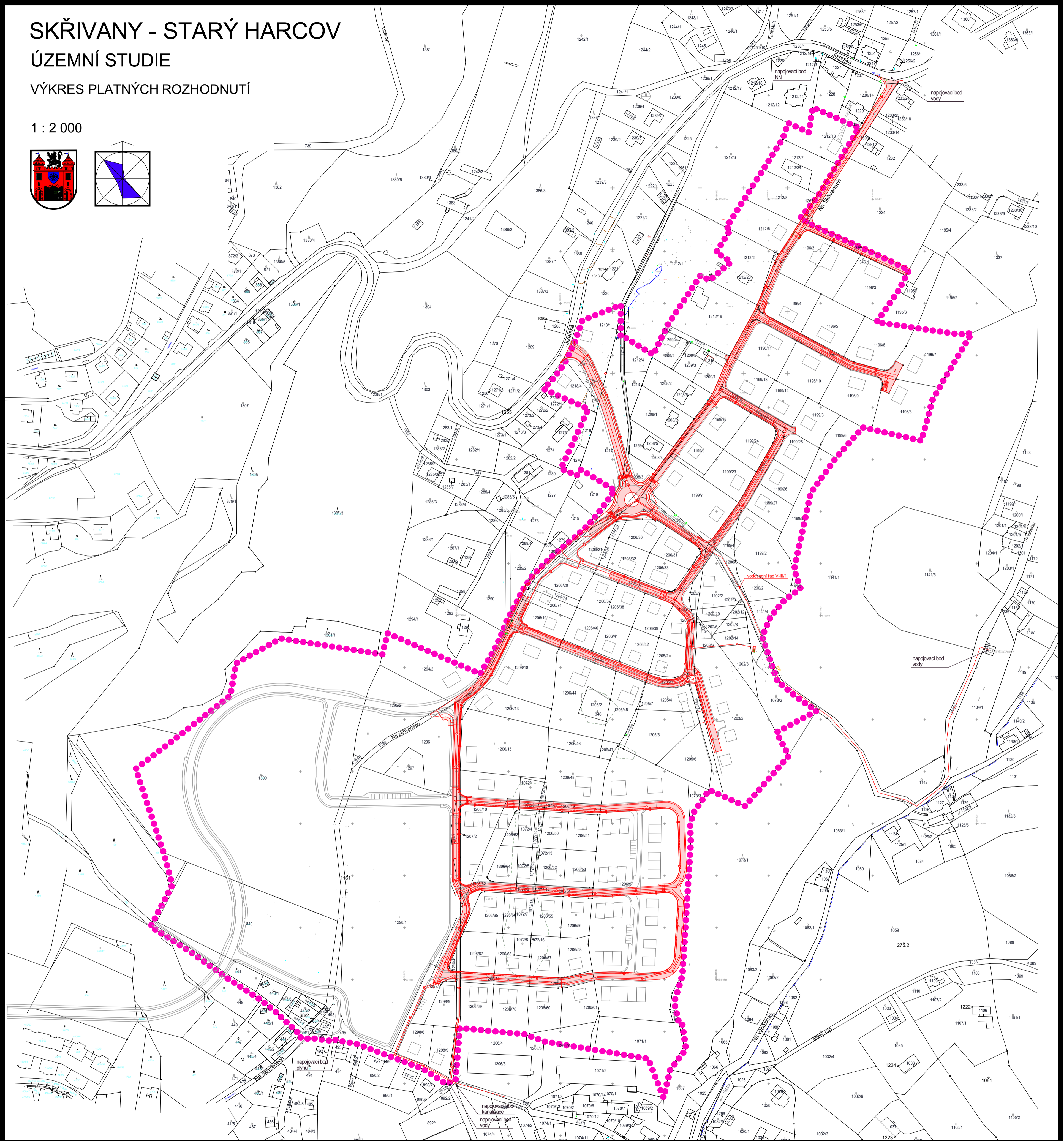
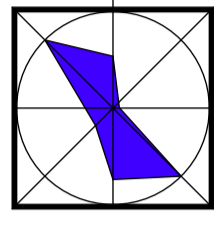


# SKŘIVANY - STARÝ HARCOV


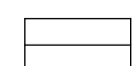

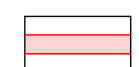
## ÚZEMNÍ STUDIE

VÝKRES PLATNÝCH ROZHODNUTÍ

1 : 2 000



### LEGENDA

-  HRANICE ŘEŠENÉHO ÚZEMÍ
-  HRANICE PARCEL  
PODKLAD Z KATASTRÁLNÍ MAPY
-  NÁVRH ÚS
-  TECHNICKÁ INFRASTRUKTURA ŘEŠENÁ  
DLE ÚZEMNÍ ROZHODNUTÍ ZE DNE 19.3.2010  
Č.J. SUUR/7120/228801/09-Vn

Pořizovatel: Magistrát města Liberce,  
odbor hlavního architekta, oddělení územ. plánování  
Objednatel: JIZERSKÁ CZ - občanské sdružení pro výstavbu  
rodinných domů v lokalitě „Na Skřivanech“  
Zhotovitel: Agora s.r.o., architektonický a stavební ateliér,  
U Soudu 536/6a, Liberec  
Ing. arch. Milan Zrník

**Výkres platných rozhodnutí**

Měřítko 1:2000

leden 2015

6