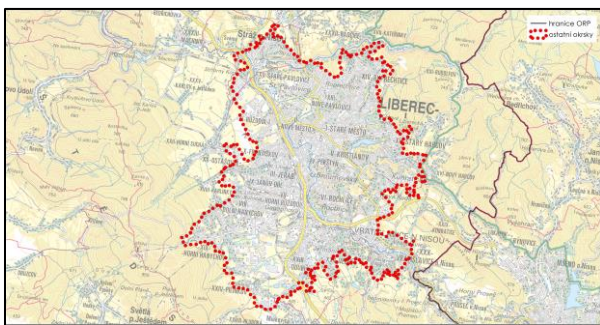
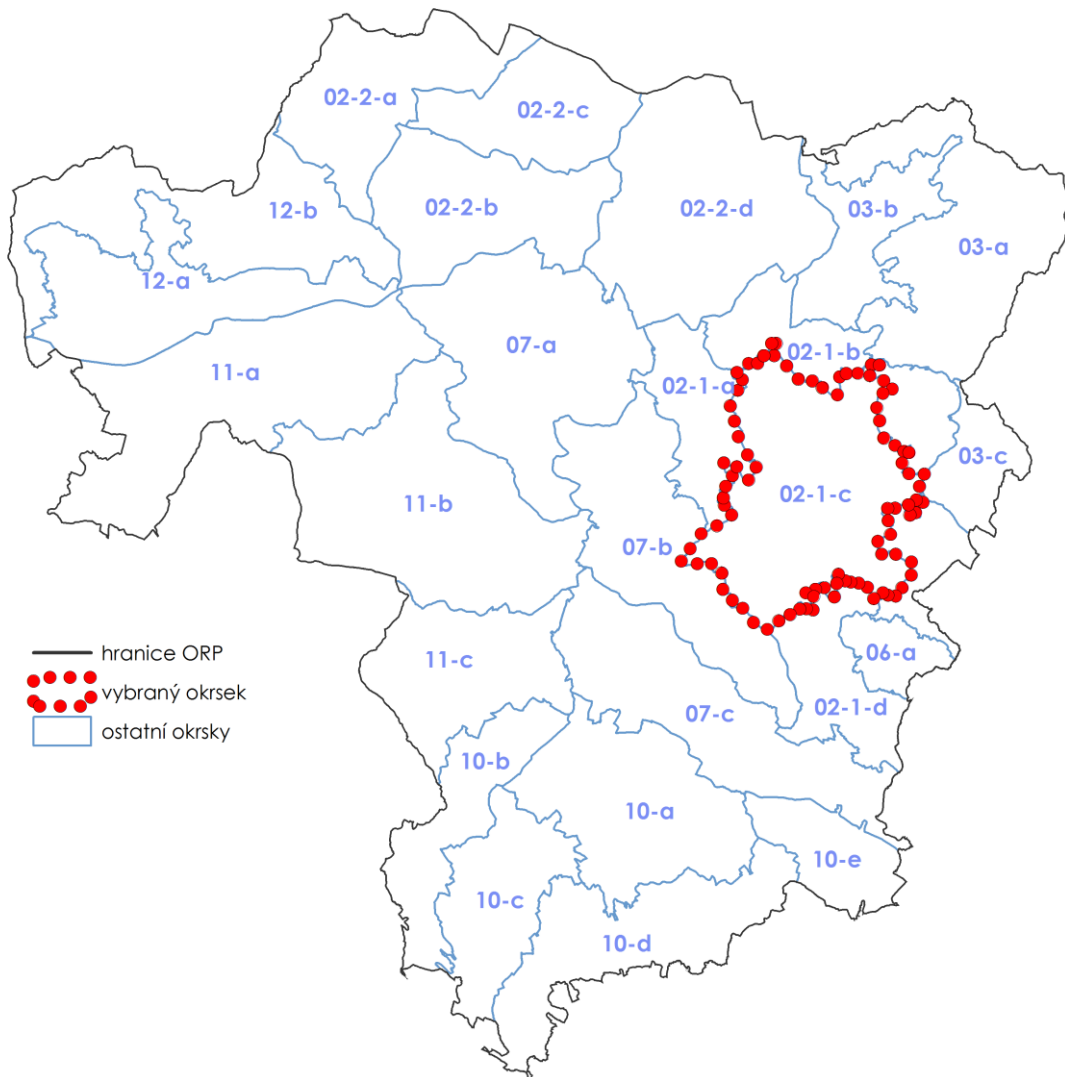
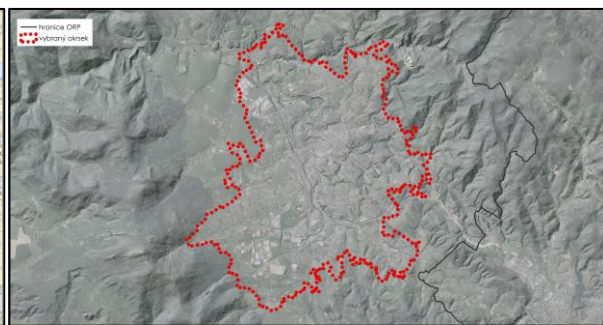


# LIBEREC (02\_1\_C)

## 1. VYMEZENÍ KRAJINNÉHO OKRSKU



Dotčené obce:



Stráž nad Nisou, Liberec, Šimonovice

## 2. ADMINISTRATIVNÍ ZAŘAZENÍ

Název obce	Název katastrálního území	Plocha dotčené obce (ha)	Plocha dotčeného katastru (ha)	Podíl plochy katastru z okrsku (%)	Podíl plochy obce z okrsku (%)
Stráž nad Nisou	Stráž nad Nisou	169,82	169,82	4,79	4,79
Liberec	Doubí u Liberce	3373,66	337,21	9,51	95,19
	Pilínkov		88,68	2,50	
	Liberec		621,70	17,54	
	Ruprechtice		221,31	6,24	
	Nové Pavlovice		51,37	1,45	
	Staré Pavlovice		170,87	4,82	
	Růžodol I		270,85	7,64	
	Františkov u Liberce		103,51	2,92	
	Janův Důl u Liberce		34,78	0,98	
	Horní Růžodol		119,41	3,37	
	Dolní Hanychov		117,42	3,31	
	Rochlice u Liberce		391,00	11,03	
	Starý Harcov		171,71	4,84	
	Horní Hanychov		137,08	3,87	
	Ostašov u Liberce		9,83	0,28	
	Karlínky		35,62	1,00	
	Machnín		2,23	0,06	
Vesec u Liberce	181,11	5,11			
Vratislavice nad Nisou	306,93	8,66			
Šimonovice	Minkovice	0,76	0,76	0,02	0,02
<b>Celková plocha okrsku</b>		<b>3544,24</b>	<b>3544,24</b>	<b>100,00</b>	<b>100,00</b>

## 3. POPIS HRANICE KRAJINNÉHO OKRSKU

Krajinný okrsek je vymezen po hranicích souvisle urbanizované a zastavěné krajiny. Západní hranice ohraničuje souvislou zástavbu Stráže nad Nisou, překračuje Lužickou Nisu, dostává se na okraj Průmyslové zóny Liberec – sever na Zlatém kopci a pokračuje k jihovýchodu po rozhraní Růžodolu a Letiště Liberec. Otevřené letištní plochy jsou vně hranic. Hranice ohraničuje zástavbu Františkova, průmyslovou zástavbu při Švermově, ohraničuje část Karlínek s průmyslovými areály při Volgogradské a dále ve směru jihovýchodním sleduje hranice souvislé zástavby Horního Hanychova a Pilinkova až k Minkovicím. Odtud pokračuje hranice okrsku a SUK směrem severovýchodním kolem Doubí a poměrně souvislé zástavby Vesce k Vratislavicím nad Nisou, které polokruhem ohraničí z východu. Pokračuje přímo k severu po ulici Tanvaldské a pak ohraničí areál pivovaru a dostává se k okrajům souvislé zástavby Nové Rudy. Z východu ohraničuje okraj sídliště Kunratická, průmyslový areál při Lukášovské a průmyslový areál ve Starém Harcově a po okrajích zástavby Starého Harcova a Ruprechtic se dostává k severní části ohraničení. To probíhá kolem Ruprechtic a Starých Pavlovic k západu a kolem Nové Stráže na ulici Studáneckou v nejsevernějším místě SUK.

## 4. CHARAKTER KRAJINNÉHO OKRSKU

### 4.1. Charakteristické rysy krajinného okrsku

Krajinný okrsek je vymezen jako segment urbánní krajiny (SUK) – tedy jako souvisle urbanizované a zastavěné území. Jedná se o krajinu sídel, což je krajina člověkem silně ovlivněná, která vykazuje specifické vlastnosti a je prostředím, ve kterém jsou naplňovány specifické požadavky obyvatel. Převládají v ní nad prvky přírodními prvky stavební a technické, které výrazně ovlivňují všechny složky ekosystémů<sup>1</sup>. Velká část tohoto území je tvořena historickým městem, kde hovoříme o urbánní (městské) krajině<sup>2</sup>. Městská krajina Liberce se vyznačuje výraznou individualitou – svébytností, tkvící v prolnutí přírodní a urbánní struktury a vizuální jedinečnosti, spočívající ve vnějším projevu přírodních podmínek a znaků kulturního vývoje krajiny a městského prostředí. Historická městská krajina (Historic Urban Landscape) je výsledkem historického vrstvení kulturních a přírodních hodnot atributů, které v případě Liberce zahrnují jak historické centrum, tak i širší městský kontext souvisle zastavěného území i krajinných celků údolí vodotečí v krajinném rámci okolní méně intenzivně zastavěné krajiny a okolních horských masivů a lesnatých výšin. V takovém typu urbánní krajiny je proto důležitá kvalita urbanistického řešení, role dominant, uplatnění charakteristických vedut sídla, architektonická kvalita zástavby a soulad vkladu člověka s krajinným rámcem. Tyto úkoly jsou úkoly urbanistické, realizované územním plánem v prolnutí principů urbanistické koncepce a koncepce uspořádání městské krajiny.

### 4.2. Stávající využití území

#### HOSPODAŘENÍ V KRAJINĚ

Krajinný okrsek je silně urbanizovanou krajinou zajišťující plnění funkcí – obytnou, výrobní, rekreační, dopravní atd. Téměř 90% ploch okrsku je urbanizováno.

#### STRUKTURA OSÍDLENÍ

Strukturu osídlení tvoří kompaktní zástavba statutárního města Liberce.

#### DOPRAVNÍ A TECHNICKÁ INFRASTRUKTURA

Hlavními dopravními trasami v okrsku je silnice I/35 (Trutnov - Liberec – Chrastava) a silnice I. třídy I/14 a I/13. Okrsek je protkán hustou sítí silnic nižších tříd a místních komunikací.

Liberec je důležitým dopravním uzlem. Územím okrsku procházejí tyto železniční tratě:

030 – Liberec - Pardubice

036 – Liberec – Tanvald – Harrachov

037 – Liberec – Zawidov

086 Liberec – Česká Lípa

089 Liberec – Rybníště/seifhennersdorf

Jižní částí okrsku prochází vedení VVN 110 kV.

#### VODNÍ TOKY, VODNÍ PLOCHY

Celý okrsek je na území města Liberec, z čehož vyplývá silné antropogenní ovlivnění vodních toků. Páteř místní říční sítě tvoří Lužická Nisa a některé její přítoky. Pravostranné jsou: Harcovský p., Jizerský p., Ruprechtický p., a Černá Nisa. Levostranné přítoky jsou: Luční p., Doubský p., Plátenický p.,

<sup>1</sup> Dle terminologie ze Státní politiky životního prostředí České republiky 2012 - 2020

<sup>2</sup> <http://historicurbanlandscape.com/index.php?classid=5352&id=29&t=show>

Janovodolský p., Františkovský p. a Ostašovský potok. Pravostranné přítoky odvodňují blízké západní svahy Jizerských hor, levostranné pramení na východních svazích Ještědsko-kozákovského hřbetu. Krom jmenovaných toků se v okrsku nachází četné drobné přítoky, mnoho z nich je však zatrubněno, což platí i pro některé úseky jmenovaných potoků. V okrsku najdeme vodní nádrž Harcov, na Harcovském potoce.

#### INFORMACE O VYUŽITÍ PLOCH

Vybrané charakteristické rysy krajinného okrsku	Plocha (ha)	Podíl zastoupení v krajinném okrsku (%)
Zemědělská půda celkem	109,66	3,09
Orná půda	4,40	0,12
Ostatní kultury	1,57	0,04
Trvalý travní porost	103,69	2,93
<b>Velikost půdních bloků v okrsku</b>		
Půdní bloky větší jak 30 ha ze zemědělské půdy		
<b>Zastoupení lesa, vodních ploch a urbanizovaných územích v okrsku</b>		
Lesy	235,76	6,65
Urbanizovaná území	3128,55	88,27
Vodní plochy	29,55	0,83
Ostatní plochy	40,71	1,15
<b>Propustnost ploch v okrsku</b>		
Propustné plochy dle způsobu využití území	1 808,06	51,01
Nepropustné plochy dle způsobu využití území	1 736,17	48,99

Zdroj dat: LPIS – zemědělská půda, orná půda, ostatní kultury, ovocný sad, trvalý travní porost, půdní bloky v krajinném okrsku větší než 30 ha; ZABAGED – lesy, vodní plochy, ÚAP - urbanizované území (vrstva upravená zpracovatelem USK); rozsah propustných a nepropustných ploch byl stanoven na základě CN křivek

### 4.3. Hodnoty a potenciály krajiny

POTENCIÁLY KRAJINY	
POTENCIÁL	POPIS POTENCIÁLU
<b>Biotický</b>	Vysoký biotický potenciál se na území okrsku téměř nevyskytuje, byla definována pouze malá oblast u Nových Pavlovic. V území obecně převažují hodnoty s nízkým biotickým potenciálem, což je dáno vysokou urbanizací území. Střední hodnoty byly stanoveny v oblasti Starých Pavlovic, Kristiánova, východně od Rochlic a v některých oblastech u jižní hranice okrsku.
<b>Ekostabilizační</b>	Ekostabilizační potenciál byl téměř na celém okrsku vyhodnocen jako nízký, pouze v jižní části západně od Doubí byly stanoveny malé oblasti se středním potenciálem.
<b>Sídelní</b>	Sídelní potenciál byl na území okrsku vyhodnocen jako vysoký.
<b>Rekreační</b>	Rekreační potenciál byl na území okrsku definován jako vysoký, pouze oblasti Stráže nad Nisou byla stanovena střední hodnota potenciálu.

POTENCIÁLY KRAJINY	
POTENCIÁL	POPIS POTENCIÁLU
<b>Vodohospodářský</b>	V okrsku Liberec je nízký až střední vodohospodářský potenciál, na jihu území vysoký. Schopnost retence je většinou nízká až průměrná, místy nedostatečná. Na severovýchodě sem zasahuje plocha vodního zdroje.
<b>Kulturně historický</b>	V oblasti jsou vyhlášeny desítky kulturních nemovitých památek různých typů. Centrum Liberce je městskou památkovou zónou, kterou určuje středověká silniční síť okolo dvou náměstí a zástavba z přelomu 19. a 20. století spolu s velkoryse řešenými vilovými čtvrtěmi s vysokým podílem zeleně. Na území okrsku se proto v historické městské zástavbě vyskytují vysoké a střední hodnoty kulturně-historického potenciálu. Významné je panorama města s dominantou radnice a dvou kostelů. Naprostá většina oblasti je zařazena do kategorie „D“ z hlediska dochovanosti historických krajinných struktur. Historická krajinná struktura je plošnou urbanizací setřena. Fragmenty původních struktur jsou sice stále patrné a v zastavěném území Liberce se objevují i cenné struktury zástavby a zeleně – historická struktura krajiny však nehraje v krajinném rázu území významnější roli.
<b>Surovinový</b>	Surovinový potenciál byl stanoven v oblasti Kristiánov, kde se nachází kamenolom a u jihozápadní hranice okrsku v průmyslové oblasti. V obou oblastech byl potenciál vyhodnocen jako nízký.
<b>Zemědělský</b>	Zemědělský potenciál byl definován u západní, jižní a jihovýchodní hranice okrsku. Hodnoty potenciálu byly stanoveny převážně jako nízké, pouze malé oblasti v jižní části byly vyhodnoceny s potenciálem středním. Na většině území se sledovaný jev nevyskytuje.
<b>Lesnický</b>	<b>Mimoprodukční lesnický potenciál</b> byl definován zejména v severní části u Starých Pavlovic, kde dosahuje pouze nízké hodnoty. Vysoký a střední potenciál byl stanoven pouze v okolí vodní nádrže Starý Harcov. Ve zbylém území byly pouze v malých oblastech rozptýlených po celém okrsku vyhodnoceny nízké hodnoty potenciálu. V okrsku převažují silně urbanizované oblasti, ve kterých se sledovaný jev nevyskytuje.  <b>Produkční lesnický potenciál</b> byl stanoven ve stejných oblastech jako potenciál mimoprodukční. Hodnoty potenciálu však byly definovány jako vysoké nebo střední. Oblasti s vysokou hodnotou potenciálu byly vyhodnoceny v severní oblasti území a u východní hranice okrsku. Ve zbylých částech okrsku byla stanovena střední hodnota potenciálu.

HODNOTY KRAJINY		
JEV SLEDOVANÝ ÚSK	POPIS JEVU	LOKALIZACE DLE K.Ú.
<b>Krajinářsko-historické a estetické hodnoty</b>		
Vyhlídkový bod – dle ÚAP	lávka nad tratí – místo dalekého výhledu	Stráž nad Nisou
	výhled na centrum s kostelem – místo významného pohledu na sídlo	Stráž nad Nisou
	Strážní kámen – místo dalekého výhledu	Ruprechtice
	místa významného pohledu na sídlo	Ruprechtice
	místo dalekého výhledu	Staré Pavlovice
	místa významného pohledu na sídlo	Růžodol I
	restaurace Lidové sady – místo významného pohledu na sídlo	Liberec
	místa významného pohledu na sídlo	Liberec
	místo panoramatického rozhledu	Liberec
	místo dalekého výhledu	Liberec
	Wolkerák – místo dalekého výhledu	Starý Harcov
	výhled na Harcov a Jizerky - místo dalekého výhledu	Starý Harcov
	místa významného pohledu na sídlo	Starý Harcov
	výhled do centra na radnici	Vratislavice nad Nisou
	místa významného pohledu na sídlo	Vratislavice nad Nisou
	místa významného pohledu na sídlo	Rochlice u Liberce
místa významného pohledu na sídlo	Horní Hanychov	
Vizuálně významná dominanta	Králův háj, 415,1 m n.m.	Liberec
	Keilův vrch, 385 m n.m.	Liberec
Nemovitá kulturní památka	kostel sv. Bonifáce (20. stol.)	Dolní Hanychov
	kaple sv. Jana Nepomuckého (18. stol.), kříž (18. stol.), socha sv. Václava (19. stol.),	Janův Důl u Liberce
	Městská památková zóna 9/1992, středověká silniční síť okolo náměstí a zástavba z přelomu 19. a 20. stol.etí spolu s velkoryse řešenými čtvrtěmi s vysokým podílem zeleně. areál domu č. p. 122/15 (18. stol.), dům č. p. 131/34 (18. stol.), socha sv. Jana Nepomuckého (18. stol.), dům č. p. 246/15 (19. stol.), střelnice, dům č. p. 322/5 (19. stol.), kříž (18. stol.), objekt krematorium (20. stol.), dům č. p. 725/40 (20. stol.), dům č. p. 206/13 (18. stol.), dům č. p. 391/1 (19. stol.), kostel sv. Vincence (19. stol.), objekt pekárny, dům č. p. 62/2 (20. stol.), budova soudu, dům č. p. 347/2 (19. stol.), dům č. p. 642/23 (19. stol.), kostel sv. Máří Magdaleny (20. stol.), tělocvična, dům č. p. 562/21 (19. stol.), sloup se sochou Panny Marie (18. stol.), památník protifašistického odboje (20. stol.), dům č. p. 696/3 (19.	Liberec

HODNOTY KRAJINY		
JEV SLEDOVANÝ ÚSK	POPIS JEVU	LOKALIZACE DLE K.Ú.
	stol.), soubor sepulkrálních památek (19. a 20. stol.), městské lázně , dům č. p. 723/14 (20. stol.), židovský hřbitov – areál (19. stol.), dům č. p. 184/72 (20. stol.), dům č. p. 186/64 (20. stol.), dům č. p. 7/22 (20. stol.), textilní škola č.p. 82/1 (20. stol.), socha sv. Jana Nepomuckého (18. stol.), sloup se sousoším Nejsvětější Trojice (18. stol.), přehrada (20. stol.), klášter voršilek (19. stol.), budova textilní školy (20. stol.), dílny, (20. stol.), kotelna (20. stol.), dům č. p. 7/22 (20. stol.), dům č. p. 279/6 (20. stol.), dům č. p. 186/64 (20. stol.), ohradní zeď s bránou, milník (19. stol.), vodní dílo Rudolfovo (20. stol.), milník (19. stol. – nevěstný), kaple sv. Jana Nepomuckého (18. stol.), kříž (19. stol.), kříž (19. stol – Krásná Studánka	
	Kaple sv. Vavřince (18. stol.)	Pilínkov
	Kostel sv. Jana Křtitele (17. stol.)	Rochlice u Liberce
	dům č. p. 499 (20. stol.), reprezentativní dům, dům č. p. 464/8 (20. stol.), socha sv. Jana Nepomuckého (18. stol.), areál kostela sv. Antonína Paduánského (20. stol.), areál kostela Panny Marie U obrázku (19. stol.)	Ruprechtice
	sousoší Kalvárie (19. stol.)	Starý Harcov
	kostel sv. Kateřiny (16. stol.), náhrobek Ferdinanda Schwarze (20. stol.)	Stráž nad Nisou
	Fara, č. p. 51 (18. stol.), kostel Nejsvětější Trojice (18. stol.), socha sv. Václava (18. stol.), škola (20. stol.), tč. Nevěstná barokní socha sv. Jana Nepomuckého, sloup se sochou Panny Marie (18. stol.), soubor staveb továrny na koberce Ignaz Ginzkey & Co (20. stol.), zauhlovací a vodárenská věž (20. stol.), spojovací mostek (20. stol.), kotelna s elektrárnou (20. stol.), silniční most (20. stol.)	Vratislavice nad Nisou
Krajinářko – estetická hodnota	V SUK není hodnocena	
Městská památková zóna	městská památková zóna	Liberec

HODNOTY KRAJINY		
JEV SLEDOVANÝ ÚSK	POPIS JEVU	LOKALIZACE DLE K.Ú.
Oblast krajinného rázu	Liberecká kotlina	Doubí u Liberce
		Pilníkov
		Radčice u Krásné Studánky
		Liberec
		Ruprechtice
		Nové Pavlovice
		Staré Pavlovice
		Růžodol I
		Františkov u Liberce
		Janův Důl u Liberce
		Horní Růžodol
		Dolní Hanychov
		Rochlice u Liberce
		Starý Harcov
		Horní Hanychov
		Ostašov u Liberce
		Karlinky
		Machnín
		Stráž nad Nisou
		Minkovice
Vesec u Liberce		
Vratislavice nad Nisou		
Místo krajinného rázu	02-1-6 - Liberec	Doubí u Liberce
		Pilníkov
		Radčice u krásné Studánky
		Liberec
		Ruprechtice
		Nové Pavlovice
		Staré Pavlovice
		Růžodol I
		Františkov u Liberce
		Janův Důl u Liberce
		Horní Růžodol
		Dolní Hanychov
		Rochlice u Liberce
		Starý Harcov
		Horní Hanychov
		Ostašov u Liberce
		Karlinky
		Machnín
		Stráž nad Nisou
		Minkovice
Vesec u Liberce		
Vratislavice nad Nisou		



HODNOTY KRAJINY		
JEV SLEDOVANÝ ÚSK	POPIS JEVU	LOKALIZACE DLE K.Ú.
Zastoupení pásem odstupňované ochrany krajinného rázu	Pásmo III.	Doubí u Liberce
		Pilníkov
		Radčice u Krásné Studánky
		Liberec
		Ruprechtice
		Nové Pavlovice
		Staré Pavlovice
		Růžodol I
		Františkov u Liberce
		Janův Důl u Liberce
		Horní Růžodol
		Dolní Hanychov
		Rochlice u Liberce
		Starý Harcov
		Horní Hanychov
		Ostašov u Liberce
		Karlínky
		Machnín
Stráž nad Nisou		
Minkovice		
Vesec u Liberce		
Vratislavice nad Nisou		
Památný strom	Javor klen ve Vesci	Vesec u Liberce
	Dub U mlýna	Horní Hanychov
	Podještědská lípa	Dolní Hanychov
	Lípa v ulici Žitná	Rochlice u Liberce
	Dub U Horizontu	Horní Růžodol
	Svobodův Jasan	Františkov u Liberce
	jírovec stěhovavý	Liberec
	Buk ve Frýdlantské	Liberec
	Židovská lípa	Liberec
	Jedle u Jirásků	Starý Harcov
	Buk v Klostermannově	Liberec
	Císařské duby	Liberec
	Lípy u svatého Ambrože	Staré Pavlovice
	Lípa Na Mlýnku	Staré Pavlovice
	Schillerův dub	Stráž nad Nisou
Přírodní park	Přírodní park Ještěd	Pilníkov
	Přírodní park Ještěd	Horní Hanychov

HODNOTY KRAJINY		
JEV SLEDOVANÝ ÚSK	POPIS JEVU	LOKALIZACE DLE K.Ú.
Registrovaný významný krajinný prvek	dvě lípy a kaplička na křižovatce Selská a polní cesty u č. p. 6	Staré Pavlovice
	lípa srdčitá - Selská	Staré Pavlovice
	Coloseum – porost lesního charakteru se zastoupením velkého množství dřevin, louka, amfiteátr	Nové Pavlovice
	lesík u letiště (topol kanadský)	Růžodol I
	Park Cyrila a Metoděje	Růžodol I
	alej jírovců a dub letní	Ruprechtice
	lípa – dominanta v zástavbě	Ruprechtice
	tři lípy a kříž – horská	Ruprechtice
	alej lip – Elišky Krásnohorské	Ruprechtice
	Ruprechtické buky	Ruprechtice
	Lípa – Baltská	Ruprechtice
	Alej lip malolistých v ulici Rychtářská	Ruprechtice
	park Štefánikovo náměstí	Liberec
	park Sukovo náměstí	Liberec
	borovice rumelská – vítězná	Liberec
	alej lip malolistých – Masarykova	Liberec
	park Prokopa Holého	Liberec
	park Přemyslova	Liberec
	lesopark Purkyňova	Liberec
	park Petra Bezruče – lidové sady	Liberec
	lípa malolistá – Riegrova	Liberec
	lesopark Fibichova	Liberec
	jilm horský – klášterní	Liberec
	park Jablonecká, park „U spořitelny“	Liberec
	park „U kostela sv. Kříže“	Liberec
	liliovník tulipánokvětý – u soudu	Liberec
	buk lesní červenolistý – kostelní	Liberec
	jinan dvoulaločný – Matoušova, park Na Rybníčku	Liberec
	jasan – na zápraží	Liberec
	alej platanů – třída 1. máje	Liberec
	zahrada – březová alej	Starý Harcov
	lípa – Jizerská	Starý Harcov
	jírovec maďal – Jizerská	Starý Harcov
	lípa – Novorudská	Starý Harcov
	dub letní – Novorudská	Starý Harcov
	parčík u lékárny	Vratislavice nad Nisou
	zámecký vrch	Vratislavice nad Nisou
	lípa a kříž – u síla	Vratislavice nad Nisou
	rybník „Textilana“	Rochlice u Liberce
	bývalý lom – Jablonecký x Kunratická	Rochlice u Liberce
	skupina čtyř lip	Rochlice u Liberce
	lípa a kříž – Vyhlídková x Kopretinová	Vesec u Liberce
jasan - Ještědská	Dolní Hanychov	
lípa - Irkutská	Horní Hanychov	

HODNOTY KRAJINY		
JEV SLEDOVANÝ ÚSK	POPIS JEVU	LOKALIZACE DLE K.Ú.
<b>Přírodní hodnoty</b>		
Natura 2000	EVL - Luční potok	Vesec u Liberce
Kvalita ZPF (I., II. třída ochrany)	-	31,72%
Nivy vodních toků	Bezejmenný vodní tok (207280105600)*	Vratislavice nad Nisou
	Bezejmenný vodní tok (207400000200)*	Stráž nad Nisou
	Černá Nisa	Radčice u Krásné Studánky
		Ruprechtice
		Staré Pavlovice
		Stráž nad Nisou
	Doubský potok	Doubí u Liberce
		Pilínkov
		Rochlice u Liberce
		Minkovice
		Vesec u Liberce
	Františkovský potok	Františkov u Liberce
	Harcovský potok	Liberec
		Starý Harcov
	Janovodolský potok	Liberec
		Františkov u Liberce
		Janův Důl u Liberce
		Horní Růžodol
		Karlínky
	Luční potok	Rochlice u Liberce
		Vesec u Liberce
	Jizerský potok	Liberec
	Lužická Nisa	Liberec
		Nové Pavlovice
		Staré Pavlovice
		Růžodol I
		Františkov u Liberce
		Horní Růžodol
		Rochlice u Liberce
		Machnín
		Stráž nad Nisou
		Vesec u Liberce
Vratislavice nad Nisou		
Ostašovský potok	Machnín	
	Stráž nad Nisou	
Plátenický potok	Doubí u Liberce	
	Pilínkov	
	Rochlice u Liberce	
	Horní Hanychov	
Radčický potok	Radčice u Krásné Studánky	
	Staré Pavlovice	
	Stráž nad Nisou	
Slunný potok	Rochlice u Liberce	

HODNOTY KRAJINY		
JEV SLEDOVANÝ ÚSK	POPIS JEVU	LOKALIZACE DLE K.Ú.
Mimolesní zeleň	V rámci ÚSK není řešeno	Pilínkov Vesec u Liberce

\*Identifikátor toku: TOK\_ID z dat DIBAVOD <http://www.dibavod.cz/>

### SHRNUTÍ HODNOCENÍ KRAJINNÉHO RÁZU

Liberec představuje památkově velmi významné město, od roku 1992 v centrální části chráněné jako městská památková zóna, která je tvořena středověkou silniční sítí okolo dvou náměstí a zástavbou z přelomu 19. a 20. století spolu s velkoryse řešenými vilovými čtvrtěmi s vysokým podílem zeleně. Kromě toho jsou ve městě dodnes zachovány cenné urbanistické celky – západně a jižně od Nového Města, komplex zámku s Kristiánovem, Filipov, většina vilových čtvrtí z přelomu 19. a 20. století. Památkovou ochranu by si zasloužilo Liebigovo město na Monstrančním vrchu.

Městský status měly v minulosti i některé části dnešního Liberce. Od roku 1911 byly městečkem i Ruprechtice připomínané v roce 1453. Původně nevelká údolní lánová německá ves začala růst již v 17. století a jako jediná z novodobých městských celků liberecké aglomerace měla část zástavby kolem náměstí skutečně městský charakter.

Status městečka (1905) a následně města (1925) měl před svým připojením k Liberci (1939) Horní Růžodol (Růžodol II), ležící na území původní vsi Růžodol, která se táhla podél levého břehu Lužické Nisy a je doložena k roku 1542. Do období mezi léty 1577 a 1612 se datuje rozdělení růžodolského katastru na dvě části, z nichž i Dolní Růžodol (Růžodol I) měl od roku 1911 status městečka. Historicky mezi oběma Růžodoly vznikly vsi Františkov (1657) a Janův Důl (1704), dnes také součástí Liberce.

V roce 1903 se městečkem a o pět let později městem (1908) staly Rochlice, patřící spolu s Libercem a Vratislavicemi k nejdříve doloženým sídlům v Liberecké kotlině (1352). Osou lánové parcelace byla Lužická Nisa, uplatňovala se však i druhá osa, Doubský potok, což neumožnilo vznik dvou řad usedlostí a půdorys Rochlic je proto nepřilížitelný. Městečkem byl od roku 1909 i Vesec tvořící protějšek Doubí a Rochlic při pravém břehu Doubského potoka. Lánová ves je připomínána v roce 1540. Na rozdíl od Rochlic byla součástí frýdštejnského (českodubského) panství. Obec byla připojena k Liberci v roce 1976, stále se však nejedná o celek skutečně městského charakteru (Kuča, *Města a městečka v Čechách, na Moravě a ve Slezsku*; Památkový katalog NPÚ ad.).

Reliéf terénu na rozhraní charakterových vlivů Jizerské hornatiny a Ještědského hřbetu (kteréžto vlivy se prolínají do obrazu krajiny Vratislavické kotliny) hraje v prostorových vztazích vnitřní části města Liberce zásadní význam. Hluboké údolí Harcovského potoka se vlevo rozevírá do údolí potoka, stékajícího od Nové Rudy podél ulice Jablonecké a potom se Harcovský potok dostává do otevřenější polohy soutoku s Lužickou Nisou (dnes zatrubněno). V prostoru historického města tak vynikly některé důležité výšiny a hřbety, které mají vztah k posuzovanému území Perštýna. Jedná se o Keilův vrch (dříve Keilsberg), od kterého se táhne k východu poměrně výrazný hřbet, ohraničený na severu údolím Jizerského potoka. Tento hřbet se táhne až k terénní dominantě Liberecké výšiny (546 m n. m.) od Šaldova nám. sledován Husovou ulicí. Důležitá výšina tohoto hřbetu se nachází v prostoru nové bytové zástavby v ulicích Sadová/Boženy Němcové. Jižní – levobřežní – ohraničení údolí Harcovského potoka tvoří svahy Perštýna, stoupající k terénnímu hřbetu s areálem krematoria na Monstrančním, resp. Hrnčířském vrchu (dříve Šibeniční - Galgenberg). Tento hřbet je na severozápad ukončen terénním ostrohem. K jihovýchodu se táhne až k výšině Nad Lomem (440 m n. m.). Ve struktuře městské krajiny vnitřního města tak vzniká zřetelný prostor, ohraničený terénními předěly - na severu terénním horizontem, sledovaným zhruba ulicemi Valdštejnská, Železná a Husova a na jihu terénním horizontem Perštýna, sledovaným zhruba ulicemi U Krematoria, Plátenická, Broumovská. K západu se prostor otevírá k nádraží a do území Jeřábu a Františkova. Zde není terén tak dramatický a jedná se již

o zcela jinou krajinu svahů západní části Vratislavické kotliny mírně stoupajících k úpatí Ještědského hřbetu.<sup>3</sup>

#### VYBRANÉ PROBLÉMY A RIZIKA KRAJINY

JEV SLEDOVANÝ ÚSK	POPIS JEVU	LOKALIZACE DLE K.Ú.
Problémy ÚSES	zastavěné území v biocentru (Liberec) - USES162	Doubí u Liberce
	lokální biokoridor - silnice I/35 - USES147	Doubí u Liberce
	lokální biokoridor - silnice I/14 - USES145	Vratislavice nad Nisou
	lokální biokoridor - silnice I/14 - USES146	Rochlice u Liberce
	zastavěné území v biocentru (Liberec) - USES164	Vratislavice nad Nisou
	zastavěné území v biocentru (Liberec) - USES163	Horní Růžodol
	zastavěné území v biocentru (Liberec) - USES165	Rochlice u Liberce
	A - větev lokálního ÚSES ukončena v lesním porostu v rámci zastavěného území Liberce - USES154	Liberec
	zastavitelná plocha DI v lokálním biokoridoru - USES156	Staré Pavlovice
	zastavitelná plocha BI v lokálním biocentru - USES206	Stráž nad Nisou
	A - lokální biocentrum méně jak 3 ha - USES203	Stráž nad Nisou
	zastavitelná plocha BI v lokálním biocentru - USES207	Stráž nad Nisou
	Migrační překážka na vodním toku	jez
jiná		Vesec u Liberce
jiná		Vratislavice nad Nisou
práh - stupeň		Rochlice u Liberce
jez		Rochlice u Liberce
jiná		Horní Růžodol
skluz		Horní Růžodol
jez		Liberec
práh - stupeň		Liberec
jez		Staré Pavlovice
jiná		Staré Pavlovice
Zátěž těžbou	-	Doubí u Liberce
		Pilínkov
		Horní Hanychov
Kritické body	KB092	Pilínkov
	KB073	Horní Hanychov
	KB072	Horní Hanychov
	KB067	Starý Harcov
	KB064	Ruprechtice

<sup>3</sup> Vorel, I. – Kupka, J.: Nový Perštýn – Liberec, posouzení vlivu záměru na krajinný ráz (2017)

JEV SLEDOVANÝ ÚSK	POPIS JEVU	LOKALIZACE DLE K.Ú.
Retence vody v krajině	<p>Převážná část území (přibližně 50 %) okrsku je z pohledu retence klasifikována jako území s „průměrnou retencí.“  Přibližně 20 % území ve střední části okrsku spadá do kategorie „retence nedostatečná“.  Přibližně 10 % území ve střední části okrsku spadá do kategorie „retence nízká“.  Přibližně 30 % území v jihovýchodní části okrsku spadá do kategorie „retence dobrá“.  Problémem území může být nízká specifická zásoba vody v krajině (sumárně v nivách, vodních nádržích a mokřadech) v celém okrsku.</p>	<p>„DOBRÁ RETENCE“  - Stráž na Nisou (část)  - Staré Pavlovice (část)  - Ruprechtice (část)  - Liberec (část)  - Starý Harcov (část)  - Vratislavice nad Nisou (část)  - Rochlice u Liberce (část)  - Dolní Hanychov (část)  - Horní Hanychov (část)  - Vesec u Liberce (část)  - Doubí u Liberce (část)</p> <p>„PRŮMĚRNÁ RETENCE“  - Stráž na Nisou (část)  - Staré Pavlovice (část)  - Ruprechtice (část)  - Liberec (část)  - Starý Harcov (část)  - Horní Růžodol (část)  - Janův Dvůr u Liberce  - Františkov u Liberce  - Nové Pavlovice  - Růžodol I  - Karlinky  - Dolní Hanychov (část)  - Horní Hanychov (část)  - Pilínkov (část)  - Vesec u Liberce (část)  - Doubí u Liberce (část)</p> <p>„NÍZKÁ RETENCE“  - Liberec (část)  - Starý Harcov (část)  - Vratislavice nad Nisou (část)  - Rochlice u Liberce (část)</p> <p>„NEDOSTATEČNÁ RETENCE“  - Liberec (část)  - Rochlice u Liberce (část)  - Horní Růžodol (část)  - Horní Hanychov (část)  - Pilínkov (část)  - Doubí u Liberce (část)</p>

JEV SLEDOVANÝ ÚSK	POPIS JEVU	LOKALIZACE DLE K.Ú.
Erozní ohrožení (nad 8 t/ha/rok)	<p>V rámci ORP se jedná o území neohrožené vodní erozí. V okrsku převažují trvalé travní porosty. Celkem okrsek obsahuje 89 pozemků s celkovou plochou 110 ha a pozemky nejsou erozí ohroženy.</p> <p>V okrsku je minimum lesních ploch s potenciálním rizikem eroze.</p> <p>Převážná většina území je urbanizována s vysokým podílem zpevněných ploch, z pohledu smyvu se jedná spíše o riziko transportu případných znečišťujících látek z městského provozu povrchovým odtokem a kanalizační sítí.</p>	Nejsou ohroženy
Ohrožení území povodní	Nízké ohrožení	Františkov u Liberce
		Horní Růžodol
		Liberec
		Machnín
		Nové Pavlovice
		Rochlice u Liberce
		Růžodol I
		Staré Pavlovice
		Stráž nad Nisou
		Vesec u Liberce
	Vratislavice nad Nisou	
	Střední ohrožení	Františkov u Liberce
		Horní Růžodol
		Liberec
		Machnín
		Nové Pavlovice
Rochlice u Liberce		
Růžodol I		
Staré Pavlovice		
Stráž nad Nisou		
Vesec u Liberce		
Vratislavice nad Nisou		
Vysoké ohrožení	Františkov u Liberce	
	Horní Růžodol	
	Liberec	
	Machnín	
	Nové Pavlovice	
	Rochlice u Liberce	
	Růžodol I	
	Staré Pavlovice	
	Stráž nad Nisou	
	Vesec u Liberce	
Vratislavice nad Nisou		
Zbytkové ohrožení	Františkov u Liberce	
	Horní Růžodol	
	Liberec	
	Machnín	
	Rochlice u Liberce	

JEV SLEDOVANÝ ÚSK	POPIS JEVU	LOKALIZACE DLE K.Ú.
Záplavové území Q100		Růžodol I
		Staré Pavlovice
		Stráž nad Nisou
		Vesec u Liberce
		Vratislavice nad Nisou
	Černá Nisa	Staré Pavlovice
		Stráž nad Nisou
		Ruprechtice
		Radčice u Krásné Studánky
	Doubský potok	Doubí u Liberce
		Pílníkov
		Minkovice
		Vesec u Liberce
		Rochlice u Liberce
	Františkovský potok	Františkov u Liberce
		Karlínky
		Ostašov u Liberce
	Harcovský potok	Starý Harcov
		Liberec
	Janovodolský potok	Horní Hanychov
		Horní Růžodol
		Janův Důl u Liberce
		Karlínky
		Liberec
	Jizerský potok	Liberec
	Lužická Nisa	Františkov u Liberce
Horní Růžodol		
Liberec		
Machnín		
Nové Pavlovice		
Rochlice u Liberce		
Růžodol I.		
Staré Pavlovice		
Stráž nad Nisou		
Vesec u Liberce		
Vratislavice nad Nisou		
Plátenický potok	Doubí u Liberce	
	Rochlice u Liberce	
Radčický potok	Stráž nad Nisou	
Slunný potok	Dolní Hanychov	
	Doubí u Liberec	
	Horní Hanychov	
	Rochlice u Liberce	



JEV SLEDOVANÝ ÚSK	POPIS JEVU	LOKALIZACE DLE K.Ú.
Aktivní zóna záplavového území	Černá Nisa	Staré Pavlovice
		Stráž nad Nisou
		Ruprechtice
	Harcovský potok	Liberec
		Starý Harcov
	Lužická Nisa	Františkov u Liberce
		Horní Růžodol
		Liberec
		Machnín
		Nové Pavlovice
		Rochlice u Liberce
		Růžodol I.
		Staré Pavlovice
		Stráž nad Nisou
Vesec u Liberce		
Vratislavice nad Nisou		
Zdroj znečištění	DENSO MANUFACTURING CZECH s.r.o.	Doubí u Liberce
	Galvanoplast Fischer Bohemia, k.s.	Doubí u Liberce
		Rochlice u Liberce
	Magna Exteriors (Bohemia) s.r.o.	Rochlice u Liberce
	TERMIZO a.s.	Horní Růžodol
	Severočeské vodovody a kanalizace, a.s.	Růžodol I
PEKM Kabeltechnik s.r.o.	Stráž nad Nisou	
Stará ekologická zátěž	SEZ055 PRECIOSA, a.s.	Pílníkov
	SEZ067 Benzina s.r.o. DSPHM 860 Liberec	Rochlice u Liberce
	SEZ058 Teplárna Liberec - kontaminovaný areál	Liberec
	SEZ052 RWE GasNet, s.r.o. Liberec - kontaminovaný areál	Liberec
	SEZ059 bývalá plynárna Liebig and Comp - kontaminovaný areál	Liberec
	SEZ057 NORD servis - výrobní areál	Liberec
	SEZ056 Textilana Liberec - plocha bývalého průmyslového areálu	Liberec
	SEZ088 Kovošrot a.s. Liberec - průmyslová skládka	Ostašov u Liberce
	SEZ069 Skládka Růžodol	Růžodol I
	SEZ053 Benzina s.r.o. ČSPHM Liberec - výroba/skladování/manipulace s ropnými látkami	Liberec
	SEZ060 Zlaté návrší - skládka TKO	Růžodol I
	SEZ089 Skládka Ruprechtice	Ruprechtice

JEV SLEDOVANÝ ÚSK	POPIS JEVU	LOKALIZACE DLE K.Ú.
Brownfields	BF177: Liberec - Vratislavice n. N., ul. Sladovnická	Vratislavice nad Nisou
	BF178: nevzhledný a nevyužívaný areál bývalé slévárny v Ostašově	Růžodol I
	BF179: budova spadající k areálu bývalé slévárny v Ostašově	Růžodol I
	BF181: výrobní a skladový areál Horní Růžodol	Horní Růžodol
	BF186: zchátralý a nevyužívaný skladový a výrobní areál v ulici Jungmanova	Liberec
	BF187: nevyužité sklady, nevyužívaná budova č.p. 352	Růžodol I
	BF188: opuštěné bývalé vojenské areály v Partyzánské ul.	Růžodol I
	BF189: nevyužitý výrobní areál Licolor za nádražím	Liberec
	BF190: nevyužívaný výrobní, skladový areál	Vratislavice nad Nisou
	BF192: nevyužitá a chátrající budova Skloexportu	Liberec
	BF193: nevyužitý areál bývalých jatek	Liberec
	BF194: nevyužitá proluka v městské zástavbě včetně ruiny domu	Horní Růžodol
	BF195: nevyužité území pod Libereckou přehradou s ruinou rodinného domu	Liberec
	BF196: opuštěný a chátrající areál zámku	Liberec
	BF197: pozůstatek areálu s bývalou ubytovnou, pouze základy, ul. Sportovní	Doubí u Liberce
	BF198: opuštěný a nevyužívaný výrobní areál bývalé Libeny	Vesec u Liberce
	BF199: opuštěný areál bývalé tiskárny	Liberec
	BF202: silo Zena Vratislavice	Vratislavice nad Nisou
	BF203: nevzhledný a nevyužívaný výrobní areál Intex ve Vratislavicích	Vratislavice nad Nisou
	BF207: nevyužitá, plošně rozsáhlé území po stržené továrně Textilana	Liberec
	BF208: areál v Doubí. Zchátralý areál	Doubí u Liberce
	BF211: bývalé garáže	Starý Harcov
	BF212: Nevyužívaná menší skladovací plocha na Hodkovické ulici	Doubí u Liberce
	BF214: ruina domu v ulici Lucemburské č.p. 35 - objekt k asanaci	Liberec
	BF215: zchátralý obytný dům v Růžové ulici 299/3	Liberec
	BF216: chátrající objekt	Liberec
	BF219: zchátralý a opuštěný dům Tkalcovská č.p. 10	Liberec
	BF220: ruina (torzo) domu v Lucemburské ulici č. p. 32a	Liberec
	BF221: nevyužitý a chátrající objekt	Liberec
	BF222: nevyužívaný objekt	Liberec
	BF223: nevyužitá budovy bývalé Oblastní galerie (Liebigova vila)	Liberec
	BF224: zchátralý a dlouhodobě nevyužívaný areál bývalé školy pro sluchově postižené, hodnotná vila	Ruprechtice
	BF225: nevyužívaný objekt	Ruprechtice
	BF226: nevyužívaný objekt	Ruprechtice
BF227: ruina stodoly na parc. č. 499	Nové Pavlovice	
BF228: nevyužívaný malý skladový (výrobní) areál č.p. 170	Nové Pavlovice	

JEV SLEDOVANÝ ÚSK	POPIS JEVU	LOKALIZACE DLE K.Ú.
	BF229: Nevyužívaný a nevhodně upravený dům - zazděná okna (doupě), Březinova 37a	Starý Harcov
	BF232: Opuštěný areál bývalého učňovského internátu v ul. U Internátu	Horní Hanychov
	BF233: Opuštěný a zchátralý objekt bývalé restaurace Berlín	Horní Hanychov
	BF234: zchátralý zemědělský objekt poblíž ulice Ještědská	Horní Hanychov
	BF237: ruina venkovského rodinného domu	Vratislavice nad Nisou
	BF286: bývalý areál Lites	Stráž nad Nisou
	BF287: bývalý areál Lites	Stráž nad Nisou
	BF288: nevyužívané, nebo nevhodně využití plochy v údolí Černé Nisy za výrobním areálem bývalého Litesu	Stráž nad Nisou
	BF289: opuštěný a zchátralý dům č. p. 336	Stráž nad Nisou
	BF290: opuštěný dům č.p. 5	Stráž nad Nisou
Riziko srůstání sídel	-	Pilínkov
Ostatní identifikované problémy a rizika	Dle ZÚR LK byl na území okrsku identifikován koridor D26 (modernizace, elektrizace, zdvojkolejnění), D27 (optimalizace jednokolejné trati, elektrizace), stávající železniční tratě mezinárodního a republikového významu,	Stráž nad Nisou
		Staré Pavlovice
		Růžodol
		Františkov u Liberce
		Liberec
		Horní Růžodol
		Rochlice u Liberce
		Doubí u Liberce
		Pilínkov
Dle ZÚR LK byl na území okrsku identifikován koridor D26R Příšovice – Čtveřín, nový úsek – územní rezerva	Pilínkov	
Způsob využití niv z hlediska stupně zornění a urbanizace (části niv v okrsku)	Způsob využití u vymezených niv v okrsku je následující: Celková plocha niv je 378.6 ha, orná půda v nivě 0.5 ha (Liberec), zastavěnost 304.1 ha (Liberec, Stráž nad Nisou), ostatní plochy 74 ha.	Zastavěnost niv: Doubí u Liberce Františkov u Liberce Horní Hanychov Horní Růžodol Janův Důl u Liberce Karlínky Liberec Machnín Minkovice Nové Pavlovice Pilínkov Radčice u Krásné Studánky Rochlice u Liberce Ruprechtice Růžodol I Staré Pavlovice Starý Harcov Stráž nad Nisou Vesec u Liberce Vratislavice nad Nisou Orná půda v nivě: Doubí u Liberce

JEV SLEDOVANÝ ÚSK	POPIS JEVU	LOKALIZACE DLE K.Ú.
Oblasti s nízkým zastoupením ekologicky stabilních ploch	-	Dobí u Liberce
		Pilníkov
		Radčice u Krásné Studánky
		Liberec
		Ruprechtice
		Nové Pavlovice
		Staré Pavlovice
		Růžodol I
		Františkov u Liberce
		Janův Důl u Liberce
		Horní Růžodol
		Dolní Hanychov
		Rochlice u Liberce
		Starý Harcov
		Horní Hanychov
		Ostašov u Liberce
		Karlínky
		Machnín
Stráž nad Nisou		
Minkovice		
Vesec u Liberce		
Vratislavice nad Nisou		

## 5. Cílové kvality krajiny okrsku 02\_1\_c Liberec

- Městská krajina centrální části krajského města Liberec zajišťující pestrou škálu často se prolínajících funkcí (sídelních, rekreačních, výrobních, dopravních a technických aj.).
- Intenzivně využitá krajina, respektující však limity využití území, krajinné hodnoty a stanovené regulace s cílem zajištění ochrany nebo obnovy funkcí krajinného systému.
- Krajina s nekonfliktním přechodem mezi městem a příměstskou krajinou, utvářená vyřešenými vztahy mezi plochami a liniemi osídlení a terénní konfigurací, mimolesní krajinou zelení atd.
- Ve městském prostoru a v okolní příměstské krajině chráněná a dále dotvářená síť „modrozelené infrastruktury“, sestávající se z ploch a linií vody a zeleně.
- Krajina protkaná hustou sítí nemotoristických komunikací zajišťujícími dobré možnosti krátkodobé rekreace obyvatel v přírodě blízkém prostředí, především pro pěší turistiku a cyklistiku.
- Krajina zahrnující střediska rekreace obyvatel, citlivě situovaná, rozlohou a způsobem využití přiměřená krajinným potenciálům a zachování krajinných hodnot.
- Krajina městského typu s velkým počtem intravilánových vodních a retenčních prvků. Krajina s vysokou protipovodňovou zabezpečeností a vodními toky revitalizovanými intravilánovou formou (složený příčný profil - berm, kyneta), bohatá doprovodná zeleň.
- Krajina, ve které jsou chráněny pro nekonfliktní a udržitelné využití existující přírodní zdroje (např. zdroje vody).

## 6. Návrh rámcových podmínek využití

### 6.1. Návrh úkolů územního plánování

6.1.1. V rámci zpracování nového ÚP Stráž nad Nisou nebo jeho změn, při projekční činnosti a při rozhodovací činnosti v území prověřit označené zastavitelné plochy, které nerespektují limity využití území (zejména významné střety s půdami I. nebo II. třídy ochrany, nivami vodních toků, lesními porosty, záplavovými územími, prvky ÚSES); současně v rámci zpracování nového ÚP nebo jeho změn v obci zohlednit vyznačené limity pro vymezení zastavitelných ploch s ohledem na potenciální střety s půdami I. nebo II. třídy ochrany, nivami vodních toků, lesními porosty, rizikovými záplavovými územími, prvky ÚSES či území CHKO. (NZL\_88, NZL\_216)

6.1.2. Vytvářet podmínky pro nové využití zanedbaných historických průmyslových staveb v údolí Černé Nisy.

6.1.3. V rámci zpracování ÚP Liberec, ÚP Stráž nad Nisou, při projekční činnosti a při rozhodovací činnosti v území vytvořit podmínky pro ochranu a rozvoj přirozené nivy:

- Rozvojové plochy nevyomezovat v záplavovém území
- Ponechat nivu i vodní tok samovolnému rozvoji a korigovat jen minimálně v místech, kde není jiné řešení, a to metodou měkkého opatření (zához namísto dlažby apod.)
- V nivách vodních toků chránit trvalé travní porosty a podporovat jejich nové zakládání

### 6.2. Opatření k ochraně krajinného rázu, krajinných hodnot

6.2.1. V územním plánování, při projekčních a rozhodovacích činnostech chránit nezastavěné plochy luk kolem hřbitova na severozápadním úpatí rosečského hřebene ohraničené linií komunikace I/14 a kolem ulice Nad Školou, respektovat hustotu a charakter zástavby Kunratic v návaznosti na ulici Janovská.

6.2.2. V rámci zpracování ÚP Liberec, při projekční činnosti a při rozhodovací činnosti v území vytvořit podmínky pro odkanalizování obcí (OK235).

6.2.3. V rámci zpracování ÚP Liberec, při projekční činnosti a při rozhodovací činnosti v území vytvořit podmínky pro protipovodňová opatření (PO236).

6.2.4. V rámci zpracování ÚP Liberec, při projekční činnosti a při rozhodovací činnosti v území prověřit ochranu pramenných oblastí (PR1119, PR1125, PR1128, PR1132, PR1128).

6.2.5. V rámci zpracování ÚP Liberec, při projekční činnosti a při rozhodovací činnosti v území vytvořit podmínky pro zprostupnění migračních překážek MV199, MV200, MV201, MV202, MV203, MV204, MV205, MV206, MV207, MV208, MV209, MV210, MV211, MV212, MV213)

6.2.6. V rámci zpracování ÚP, při projekční činnosti a při rozhodovací činnosti v území vytvořit podmínky pro ochranu a rozvoj přirozené nivy. V zastavěných částech niv podporovat vsakování propustnými povrchy.

6.2.7. V rámci zpracování ÚP Liberec, při projekční činnosti a při rozhodovací činnosti v území vytvořit podmínky pro ochranu a rozvoj přirozené nivy. Změnit konvenční hospodaření na ekologické v orné půdě v nivě (NO154).

### **6.3. Opatření k usměrnění využívání volné krajiny a hospodaření v krajině**

6.3.1. Při zpracování ÚP Stráž n. N., při projekční činnosti a při rozhodovací činnosti v území vytvářet podmínky pro zlepšení podmínek pro krátkodobé formy rekreace.

### **6.4. Opatření pro předcházení problémů a rizik**

6.4.1. V rámci zpracování ÚP Stráž nad Nisou, při projekční činnosti a při rozhodovací činnosti v území zajistit splnění minimálních prostorových parametrů pro skladebné části ÚSES (ÚSES203) a zaměřit se na Využití rozvojových ploch vymezených v platném ÚP podmínit zajištěním zachování funkcí skladebných částí ÚSES (ÚSES206 a ÚSES207).

6.4.2. V rámci zpracování ÚP Liberec, při projekční činnosti a při rozhodovací činnosti v území se zabývat vymezením skladebných částí ÚSES v urbanizovaném území s cílem zajištění spojitosti a funkčnosti ÚSES (ÚSES162, ÚSES163, ÚSES164 a ÚSES165) a dbát na využití rozvojových ploch vymezených v platném ÚP podmínit zajištěním zachování funkcí skladebných částí ÚSES (ÚSES166). Také se zabývat nejasným vymezením skladebných částí ÚSES, provést jejich zpřesnění (ÚSES154). Na projektové úrovni posoudit možnosti řešení problému omezení funkčnosti ÚSES. Lokální biokoridor kříží silnici I/35 (ÚSES147) a lokální biokoridor křížící silnici I/14 (ÚSES145 a ÚSES146).

6.4.3. V rámci zpracování ÚP Liberec, při projekční činnosti a při rozhodovací činnosti v území vymezit v plochách evidovaných jako brownfields (BF186, BF189, BF192, BF193, BF195, BF196, BF199, BF207, BF209, BF214, BF215, BF216, BF219, BF220, BF221, BF222, BF223 – Liberec; BF177, BF190, BF202, BF203, BF237 – Vratislavice nad Nisou; BF178, BF179, BF187, BF188 – Růžodol I; BF181, BF194 – Horní Růžodol; BF197, BF208, BF212 – Doubí u Liberce; BF198 – Vesec u Liberce; BF211, BF229 – Starý Harcov; BF224, BF225, BF226 – Ruprechtice; BF227, BF228 – Nové Pavlovice; BF232, BF233, BF234 – Horní Hanychov. Plochy přestaveb s cílem kultivace stávajícího zastavěného území obce a prevence vzniku nových zastavěných ploch v krajině.

6.4.4. V rámci zpracování ÚP Stráž n. N., při projekční činnosti a při rozhodovací činnosti v území vymezit v plochách evidovaných jako brownfields (BF286, BF287, BF288, BF289, BF290) plochy přestaveb s cílem kultivace stávajícího zastavěného území obce a prevence vzniku nových zastavěných ploch v krajině.

6.4.5. V rámci zpracování ÚP, při projekční činnosti a při rozhodovací činnosti v území nevymezovat zastavitelné plochy do míst tzv. kritických bodů přívalových srážek. Provéřít možnosti zmírnění škod způsobené přívalovými povodněmi pomocí komplexního systému povodňových opatření.

6.4.6. V rámci zpracování ÚP, při projekční činnosti a při rozhodovací činnosti v území prověřit možnosti zpracování těchto opatření na podporu zvýšení specifické zásoby vody v krajině, snížení rizika sucha a snížení povodňového rizika:

- Liberec - revitalizace toku, renaturace toku (RV142)

6.4.7. V rámci zpracování ÚP, při projekční činnosti a při rozhodovací činnosti v území prověřit možnosti zpracování těchto opatření na podporu zvýšení specifické zásoby vody v krajině, snížení rizika sucha a snížení povodňového rizika:

- Liberec - vodní nádrž, suchá nádrž, obnova rybníka (VN285, VN286)

6.4.8. Při zpracování územního plánu obcí Stráž nad Nisou, Šimonovice a Liberec, projekční činnosti na území obce a při rozhodovací činnosti v území vytvářet podmínky pro zvýšení rozsahu ekologicky stabilních ploch.

## 7. Ostatní opatření a doporučení

- 7.1.1. Zajistit minimalizaci negativních vlivů na krajinu a ostatní složky životního prostředí ze zdrojů znečištění DENSO MANUFACTURING CZECH s.r.o. a Galvanoplast Fischer Bohemia, k.s. v Doubí u Liberce, Galvanoplast Fischer Bohemia, k.s. a Magna Exteriors (Bohemia) s.r.o. v Rochlicích u Liberce, Severočeské vodovody a kanalizace, a.s. v Růžodolu I. a PEKM Kabeltechnik s.r.o. ve Stráži nad Nisou.
- 7.1.2. Zajistit sanaci starých ekologických zátěží na území obce Liberec (SEZ052, SEZ055, SEZ056, SEZ057, SEZ067, SEZ058, SEZ059, SEZ088, SEZ053, SEZ060, SEZ 069, SEZ089).
- 7.1.3. Prověřit možnost propojení cyklotras Ještěd-Stráž p.R.-Lindava-Nová Huť a Hrádek n.N.-Liberec-Libíč-Pleskotský mlýn (Jičín) (CT10)
- 7.1.4. V rámci zpracování projektové dokumentace pro optimalizaci železniční tratě č. 089 a jejího propojení s tramvajovou tratí (Liberec – Chrastava- Bílý Kostel nad Nisou – Hrádek nad Nisou – hranice ČR) věnovat pozornost začlenění dráhy do krajiny s cílem minimalizace vlivu stavby na krajinný ráz a zajistit zachování prostupnosti krajiny pro pěší a cyklisty. Elektrizace a zdvoukolejnění proběhne v úseku Liberec- Bílý Kostel nad Nisou
- 7.1.5. V rámci zpracování projektové dokumentace pro optimalizaci jednokolejné trati č. 037 a její elektrizace v úseku Liberec – Frýdlant – hranice ČR zajistit začlenění stavby do krajiny tak, aby byl minimalizován její vliv na krajinný ráz a zajistit prostupnost krajiny pro pěší a cyklisty
- 7.1.6. V rámci zpracování projektové dokumentace pro vybudování VVN 110 kV v úseku ze stávajícího vedení do TR Liberec (kód záměru trafostanice E23) v k. ú. Pilínkov a Doubí u Liberce (kód záměru vedení E39A) věnovat pozornost zapojení koridoru do krajiny způsobem, který minimalizuje vliv stavby na krajinu a její ráz. Stožárová místa umísťovat mimo pohledově exponované lokality.
- 7.1.7. V rámci zpracování projektové dokumentace pro výstavbu nových úseků a modernizaci, elektrizaci a zdvoukolejnění tratě č. 030 vedoucí z Liberce směrem na Turnov. Věnovat pozornost začlenění dráhy do krajiny s cílem minimalizace vlivu stavby na krajinný ráz a zajistit zachování prostupnosti krajiny pro pěší a cyklisty.
- 7.1.8. Nepřipustit výstavbu vysokých větrných elektráren z důvodu ochrany přírodních a krajinných hodnot.
- 7.1.9. Vyloučit pěstování plodin pro energetické využití (biomasy).