

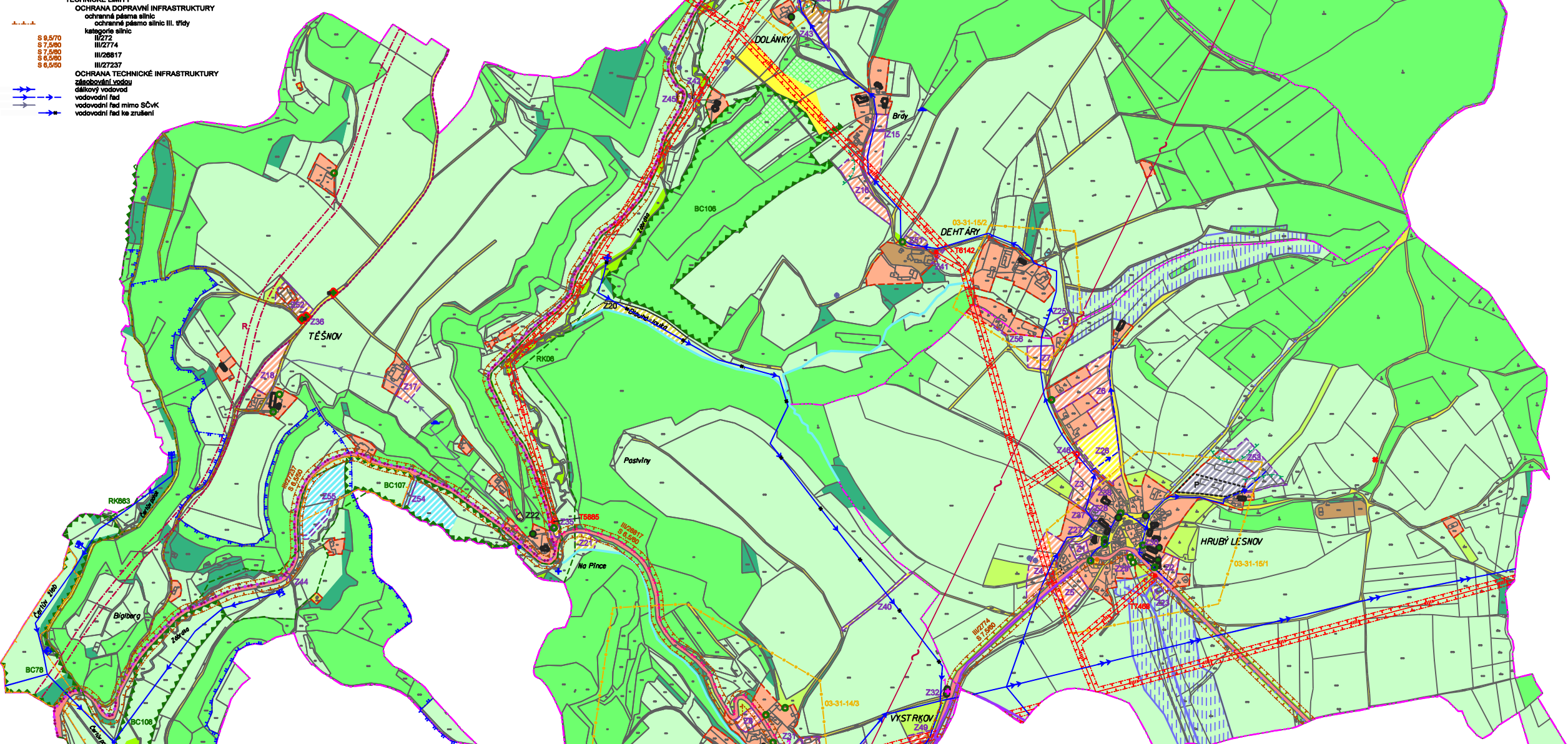
LEGENDA - část I.

- LIMITY VYUŽITÍ ÚZEMÍ**
- KULTURNÍ LIMITY**
 OCHRANA NEMOVITÝCH KULTURNÍCH PAMÁTEK
 objekty památkové chráněné
 sloup se sochou sv. Panny Marie
 kaple sv. Linharta
 lůž v Dolánkách
- OCHRANA ARCHEOLOGICKÉHO DĚDICTVÍ
 území s archeologickými nálezky
- PŘÍRODNÍ LIMITY**
 OCHRANA PŘÍRODY A KRAJINY
 výhledově ochranná území
 významný krajinný prvek (VKP)
 registrovaný VKP
 významný strom
 VKP vyplývající ze zákona
 močláky
- územní systém ekologické stability (ÚSES)
 regionální ÚSES
 lokální ÚSES
 lokální biocentrum - BC
 lokální biokoridor - BK
- památné stromy
 památný strom včetně ochranného pásma
 lesní pozemky
- ochrana pozemků určených k plnění funkcí lesa
 vzdálenost 50m od okraje lesa
- GEOLOGIE**
 ložisko radioaktivních surovin
 ložisko Holčický
- TECHNICKÉ LIMITY**
 OCHRANA DOPRAVNÍ INFRASTRUKTURY
 ochranné pásmo silnic
 ochranné pásmo silnic III. třídy
- S 9,5/70
 S 7,5/80
 S 5,5/80
 S 6,0/50
 S 6,0/50
- OCHRANA TECHNICKÉ INFRASTRUKTURY
 záložnice
 dálkový vodovod
 vodovodní řad
 vodovodní řad mimo SČVK
 vodovodní řad ke zrušení

- zářezování elektrickou energií**
 ochranné pásmo elektroenergetického tlaku
 vedení VN 35kV a elektrická stanice
- elektronické komunikační zařízení**
 ochranné pásmo rádiových tras
 ochranné pásmo komunikačního vedení
- VYTVOŘENÍ A OCHRANA ZDRAVÝCH
 A BEZPEČNÝCH ŽIVOTNÍCH PODMÍNEK**
 OCHRANA PODZEMNÍCH A POVRCHOVÝCH VOD
 ochranné pásmo vodních zdrojů
 chráněné oblasti pitrované akumulace vod
 CHOPAV Severočeská křída (území obce)
 ochranné pásmo vodního zdroje 3. stupně Káraný
 povodí vodárenského toku Slavky (území obce)
 ochranné pásmo místních vodních zdrojů
 vodního zdroje 3. stupně (území obce)
 vodního zdroje 2. stupně
 vodního zdroje 1. stupně
- OCHRANA ZEMĚDĚLSKÉHO FONDU
 odvodněné pozemky
 hlavní odvodňovací zařízení - zstrubněné

- DOPRAVNÍ INFRASTRUKTURA**
 ZAŘÍZENÍ HROMADNÉ DOPRAVY
 autobusové zastávky
- CYKLISTICKÁ A PĚŠÍ DOPRAVA
 cyklistický nadregionální
 cyklotrasa
 T25
 T3048
 hřbitovna
 turistické stezky
 močláky

- TECHNICKÁ INFRASTRUKTURA**
- PLOCHY TECHNICKÉ INFRASTRUKTURY**
 vodní zdroj
 vrtý určený k likvidaci
 vodním
 elektrická stanice
- TRASY TECHNICKÉ INFRASTRUKTURY**
 nadzemní vedení VN 35kV
- HRANICE**
 HRANICE ŘEŠENÉHO ÚZEMÍ (ÚZEMÍ OBCE)
 HRANICE KATASTRÁLNÍCH ÚZEMÍ
 Cetěnov, Hrubý Lesnov
- ZASTAVĚNÉ ÚZEMÍ K 31.12.2010
 ZASTAVITELNÉ PLOCHY
 PLOCHY PŘESTAVBY
 HRANICE SOUVISLE ZASTAVĚNÉHO ÚZEMÍ
- OSTATNÍ ÚDAJE**
 HODNOTY ÚZEMÍ
 objekty lidové a drobné architektury
 významné stromy
 vodní kole k čerpaní vody
 obydlí v pískovcové skále
- VODNÍ TOKY**
 linie
- STARÁ EKOLOGICKÁ ZATEŽ
 skládka



LEGENDA - část II.

- PLOCHY S ROZDÍLNÝM ZPŮSOBEM VYUŽITÍ**
 pozemkové územní plán č. 54 - §19 vyhlášky č. 501/2008 Sb.
 v platném znění
- PLOCHY BYDLENÍ**
 rodinné domy
- PLOCHY REKREACE**
 na plochách přírodního charakteru
- PLOCHY OBČANSKÉHO VYBAVENÍ**
 veřejná infrastruktura
 tělocvičny a sport
 komerční zařízení
- PLOCHY VEŘEJNÝCH PROSTRANSTVÍ**
 veřejná prostranství, veřejná zeleň
- PLOCHY DOPRAVNÍ INFRASTRUKTURY**
 silniční doprava
 silnice III. třídy

- stabilizované plochy
 plochy změn
 územní rezervy
- silnice II. třídy
 místní a účelové komunikace
 dopravní vybavení
 parkoviště
- PLOCHY TECHNICKÉ INFRASTRUKTURY**
 technická infrastruktura
- PLOCHY VÝROBY A SKLADOVÁNÍ**
 výroba a sklady
 zemědělská výroba
- PLOCHY SMÍŠENÉ VÝROBNÍ**
 zemědělská a průmyslová výroba
- PLOCHY VODNÍ A VODOHOSPODÁRSKÉ**
 vodní plochy a toky
- PLOCHY ZEMĚDĚLSKÉ**
 orná půda a trvalé travní porosty
 zahrady a sady
- PLOCHY LESNÍ**
 pozemky určené k plnění funkcí lesa
- PLOCHY PŘÍRODNÍ**
 viz PŘÍRODNÍ LIMITY legenda - část I.
- PLOCHY SMÍŠENÉ NEZASTAVĚNÉHO ÚZEMÍ**
 vysoký nálet na nelesní půdě
- PLOCHY S JINÝM ZPŮSOBEM VYUŽITÍ**
 doplnění dalších ploch s jiným způsobem využití než stanoví
 §4 - §19 vyhlášky č. 501/2008 Sb. v platném znění
- PLOCHY KRAJINNÉ ZELENÉ**
 zeleň, doprovodná zeleň

PORÍZOVATEL:	MAGISTRÁT MĚSTA LIBEREC Graficko územního plánování
ZPRACOVATEL:	Ing. arch. M. Štěpánek ARCHSERVIS, LIBEREC
NADŘÍZENÝ ORGÁN ÚZEMNÍHO PLÁNOVÁNÍ:	KÚ LIBERECKÉHO KRAJE OÚPŘ
SCHVÁLUJÍCÍ ORGÁN:	ZASTUPITELSTVO OBCE CETĚNOV
ČÍSLO KAZÁJKY: 1 07 10	DATUM: březen 2011
	ČÍSLO VÝKRESU 5

Použití software: MicroStation GeoGraphics 08.05.02.10

OMP LIBEREC

M 1:5000
 0 100 200 300 m
 1 cm = 50 m

**ÚZEMNÍ PLÁN
 CETĚNOV**
 KOORDINAČNÍ VÝKRES