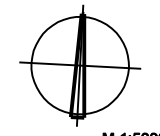
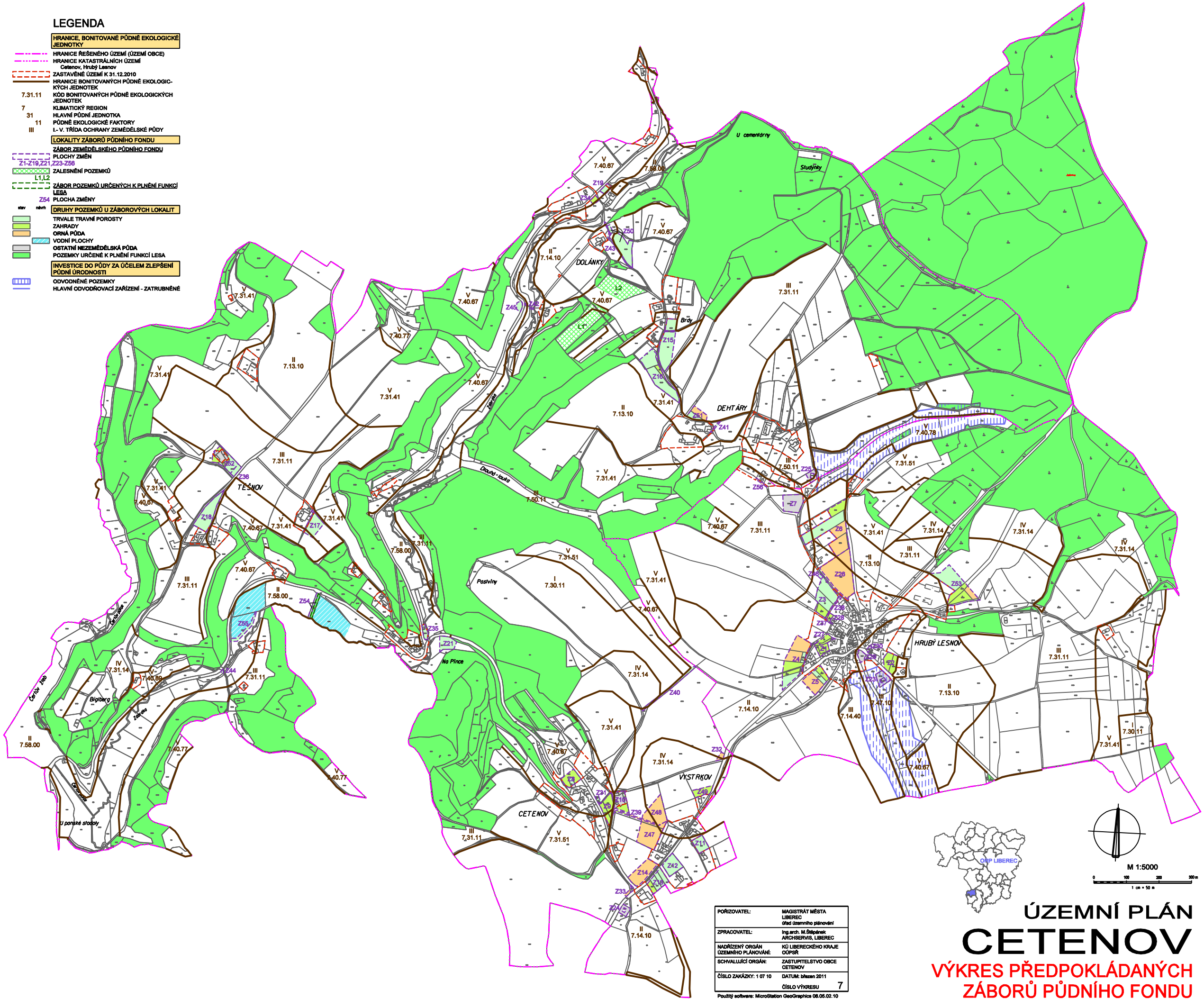


**LEGENDA**

- HRANICE REŠENÉHO ÚZEMÍ (ÚZEMÍ OBCE)
- HRANICE KATASTRÁLNÍCH ÚZEMÍ  
Cetěnov, Hrubý Lesnov
- ZASTAVĚNÉ ÚZEMÍ K 31.12.2010
- HRANICE BONITOVANÝCH PŮDNĚ EKOLOGICKÝCH JEDNOTEK
- 7.31.11 KÓD BONITOVANÝCH PŮDNĚ EKOLOGICKÝCH JEDNOTEK
- 7 KLIMATICKÝ REGION
- 31 HLAVNÍ PŮDNÍ JEDNOTKA
- 11 PŮDNĚ EKOLOGICKÉ FAKTORY
- III I.-V. TRÍDA OCHRANY ZEMĚDĚLSKÉ PŮDY
- LOKALITY ZÁBORŮ PŮDNÍHO FONDU
- ZÁBOR ZEMĚDĚLSKÉHO PŮDNÍHO FONDU
- PLOCHY ZMĚN  
Z1-Z19, Z21, Z23-Z59
- ZALESNĚNÍ POZEMKŮ  
L1, L2
- ZÁBOR POZEMKŮ URČENÝCH K PLNĚNÍ FUNKCÍ LEŠA
- PLOCHA ZMĚNY  
Z54
- DRUHY POZEMKŮ U ZÁBOROVÝCH LOKALIT
- TRVALE TRAVNÍ POROSTY
- ZAHRADY
- ORNÁ PŮDA
- VODNÍ PLOCHY
- OSTATNÍ NEZEMĚDĚLSKÁ PŮDA
- POZEMKY URČENÉ K PLNĚNÍ FUNKCÍ LEŠA
- INVESTICE DO PŮDY ZA ÚČELEM ZLEPŠENÍ PŮDNÍ ÚRODNOSTI
- ODVODNĚNÉ POZEMKY
- HLAVNÍ ODVODŇOVACÍ ZAŘÍZENÍ - ZATRUBNĚNÉ



M 1:5000

POŘIZOVATEL:	MAGISTRÁT MĚSTA LIBEREC úřad územního plánování
ZPRACOVATEL:	Ing. arch. M. Štěpánek ARCHISERVIS, LIBEREC
NADŘÍZENÝ ORGÁN:	KÚ LIBERECKÉHO KRAJE OÚPSŘ
SCHVALUJÍCÍ ORGÁN:	ZASTUPITELSTVO OBCE CETĚNOV
ČÍSLO ZAKÁZKY: 1 07 10	DATUM: březen 2011
	ČÍSLO VÝKRESU 7

Použitý software: MicroStation GeoGraphics 08.05.02.10

**ÚZEMNÍ PLÁN  
CETĚNOV**  
VÝKRES PŘEDPOKLÁDANÝCH  
ZÁBORŮ PŮDNÍHO FONDU